

A50晨報

永豐期貨顧問事業部編製

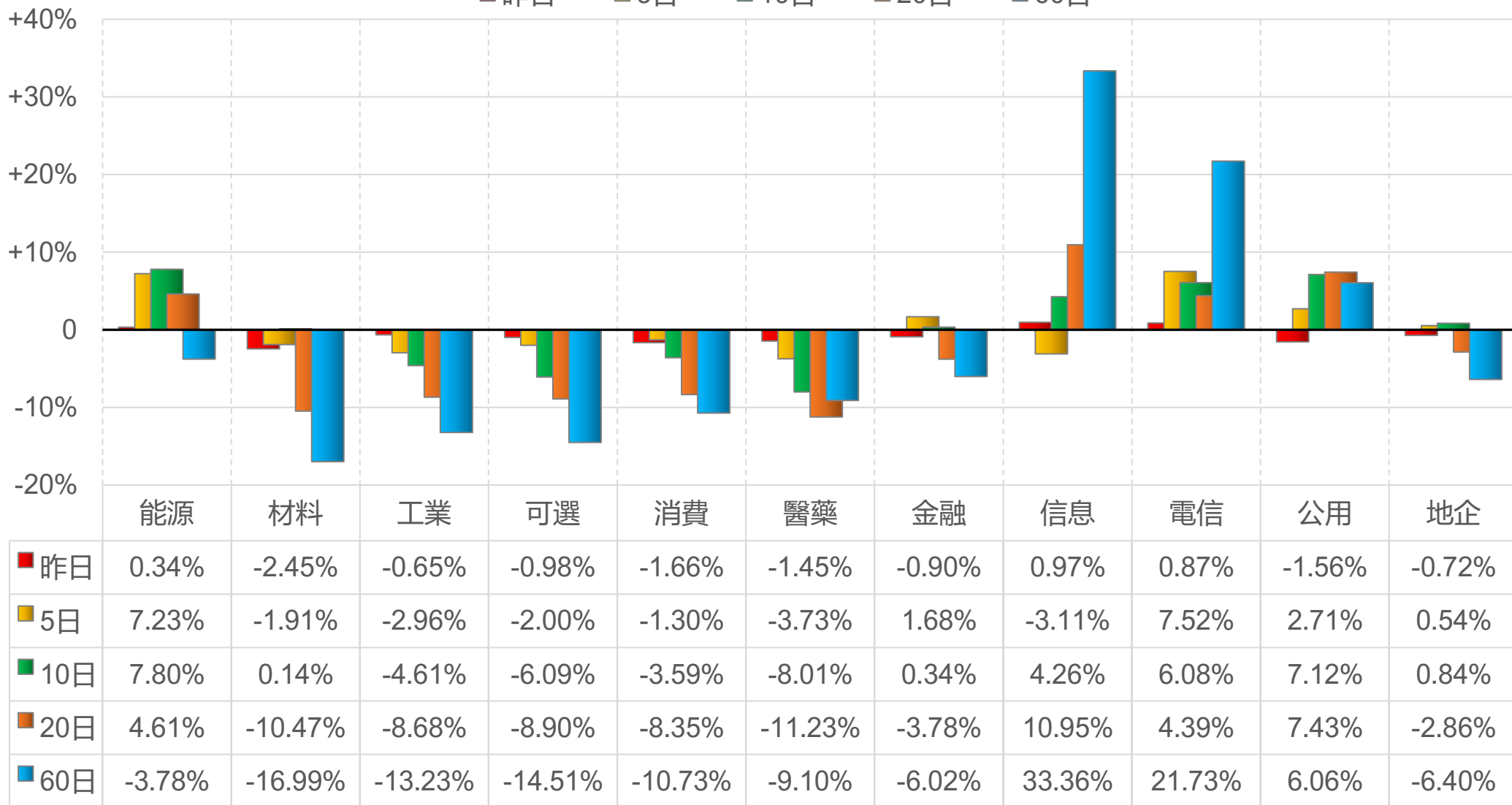


陸股主要指數

標的	收盤	漲跌	漲跌幅	今年以來	0% (52週低)	↔	100% (52週高)
上證指數	4057.78	-26.19	-0.64%	+2.2%			78%
上證50	2891.35	-29.57	-1.01%	-4.6%	45%		
上證180	10050.53	-81.42	-0.80%	+0.3%			75%
深證指數	2801.25	-11.67	-0.41%	+10.7%			84%
中小板	15729.22	-35.72	-0.23%	+8.1%			80%
創業板	4637.60	-28.49	-0.61%	+18.6%			91%
滬深300	4904.75	-34.06	-0.69%	+5.9%			90%
A50指數	15878.01	-225.76	-1.40%	+3.7%			87%
恆生指數	25253.40	-379.81	-1.48%	-1.5%	42%		
H股指數	8501.91	-94.68	-1.10%	-4.6%	17%		

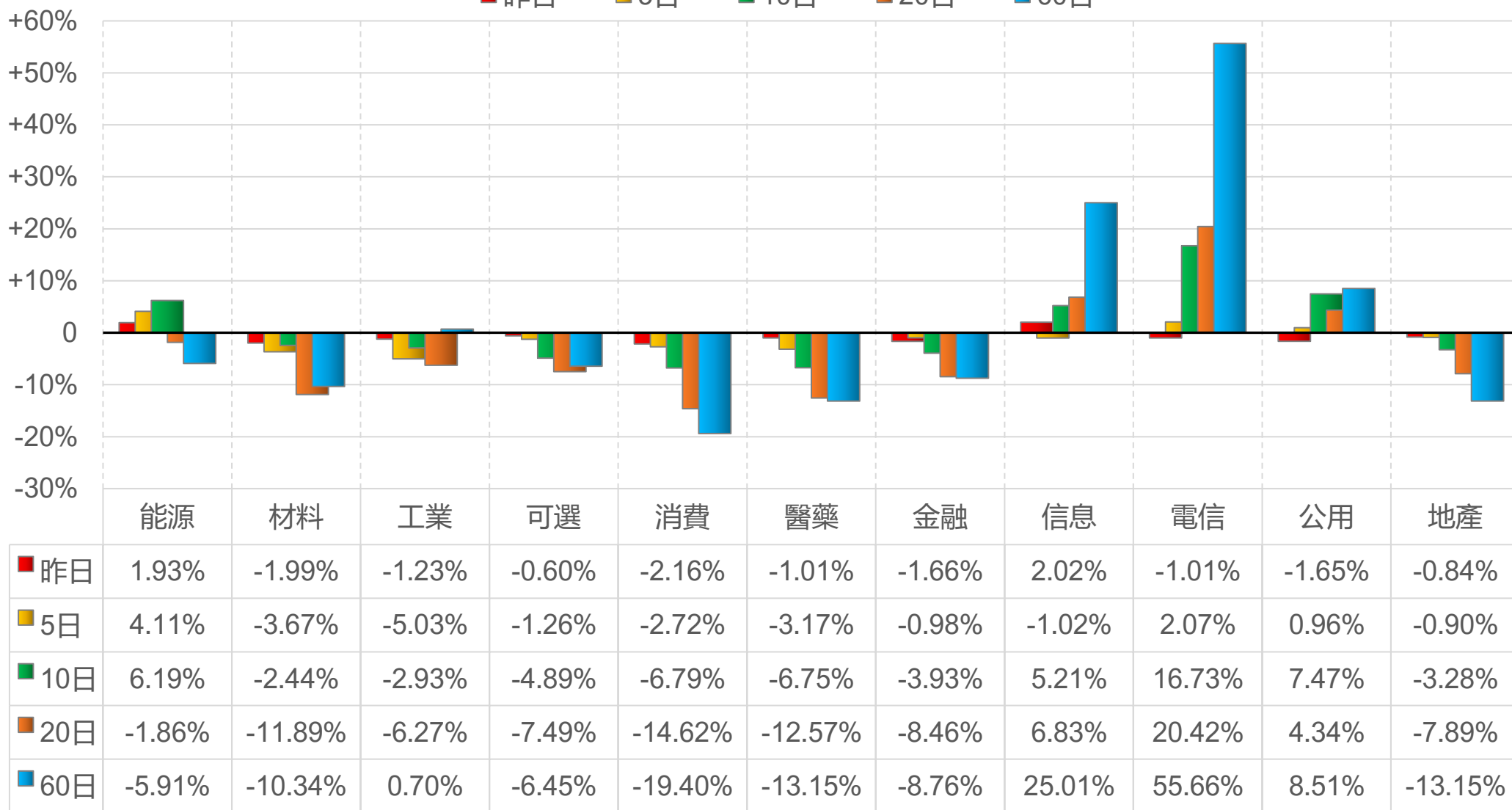
上證行業指數表現

■ 昨日 ■ 5日 ■ 10日 ■ 20日 ■ 60日



深證行業指數表現

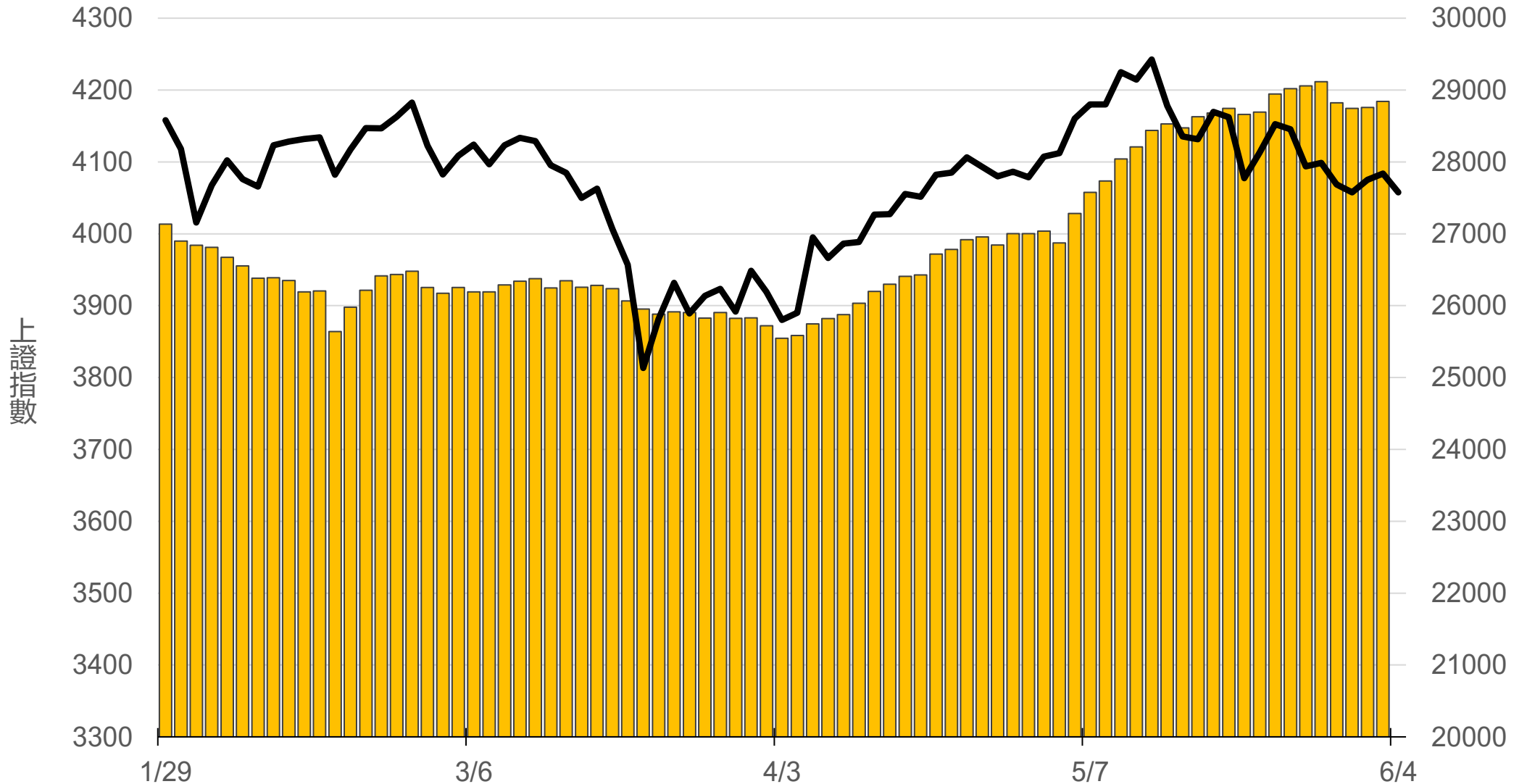
■ 昨日 ■ 5日 ■ 10日 ■ 20日 ■ 60日



滬深兩市融資餘額 (億人民幣)

僅更新至
前一日數據

28843.3



一般型ETF (單位: 張, 新台幣億元)

商品	收盤	漲跌	漲跌幅	成交量	金額	市值
元大上證50 (006206)	36.36	-0.35 ↓	0.95%	9	0.00	10.5
富邦上證180 (006205)	40.74	-0.47 ↓	1.14%	356	0.15	40.5
富邦中證500 (00783)	29.36	-0.32 ↓	1.08%	63	0.02	2.7
富邦深100 (00639)	18.50	-0.26 ↓	1.39%	460	0.09	20.1
群益深證中小 (00643)	19.97	-0.19 ↓	0.94%	2370	0.47	15.9
元大寶滬深 (0061)	25.25	-0.18 ↓	0.71%	207	0.05	25.5
復華滬深 (006207)	33.68	-0.42 ↓	1.23%	111	0.04	7.4
國泰A50 (00636)	28.94	-0.57 ↓	1.93%	471	0.14	30.3
富邦恆生國企 (00700)	16.95	-0.17 ↓	0.99%	133	0.02	6.1

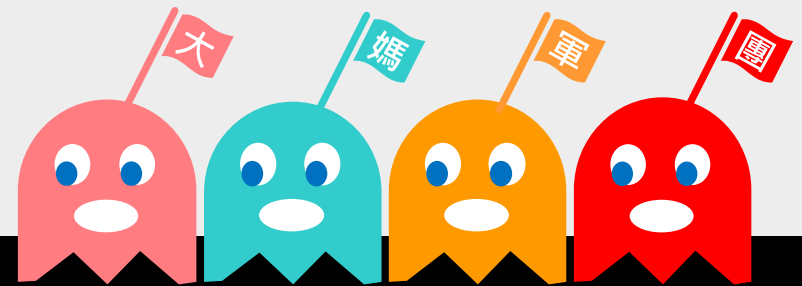
槓桿及反向型ETF (單位: 張, 新台幣億元)

商品	收盤	漲跌	漲跌幅	成交量	金額	市值
富邦上證180正2 (00633L)	53.45	-2.15 ↓	3.87%	2304	1.25	62.2
富邦上證180反1 (00634R)	3.01	+0.05 ↑	1.69%	520	0.02	1.4
元大滬深300正2 (00637L)	22.10	-0.86 ↓	3.75%	30932	6.92	162.1
元大滬深300反1 (00638R)	6.44	+0.14 ↑	2.22%	203	0.01	1.8
國泰A50正2 (00655L)	37.31	-1.59 ↓	4.09%	2480	0.94	22.2
國泰A50反1 (00656R)	5.69	+0.12 ↑	2.15%	79	0.00	1.2
復華香港正2 (00650L)	16.69	-0.46 ↓	2.68%	5650	0.95	20.3
復華香港反1 (00651R)	5.26	+0.06 ↑	1.15%	562	0.03	1.7
富邦恆生國企正2 (00665L)	9.47	-0.17 ↓	1.76%	10693	1.02	45.7
富邦恆生國企反1 (00666R)	9.09	+0.07 ↑	0.78%	8	0.00	1.3

ETF期貨 (單位: 口)

商品	月份	收盤	漲跌	漲跌幅	成交量	OI	增減
富邦上證180 (OAF)	06	40.76	-0.59 ↓	1.43%	15	720	-1
	07	40.56	-0.59 ↓	1.43%	0	58	0
元大上證50 (OBF)	06	36.37	-0.35 ↓	0.95%	0	13	0
	07	36.41	-0.35 ↓	0.95%	0	17	0
國泰A50 (OJF)	06	28.97	-0.55 ↓	1.86%	6	112	-2
	07	28.83	-0.55 ↓	1.87%	0	22	0
富邦深100 (OKF)	06	18.54	-0.05 ↓	0.27%	30	593	-13
	07	18.60	-0.01 ↓	0.05%	3	32	+1
群益深中小 (OOF)	06	19.96	-0.06 ↓	0.30%	46	71	+4
	07	20.06	+0.01 ↑	0.05%	19	29	+19

A50晨報



永豐期貨股份有限公司 | 台北市重慶南路一段2號8樓 | 02-2381-1799 | 114年金管期總字第010號 | 顧問事業部

本研究報告純屬研究性質僅供參考，不保證其完整性及精確性，報告內容具時效性，邇後若有變更，本公司將不做預告或主動更新。交易人決策時應衡量自身需求與交易風險，並就交易結果自行負責，本公司恕不負任何法律責任，亦不作任何保證。未經授權，禁止任何形式抄襲、引用或轉載。