

加權指數

45677.46

▼ 781.7 (1.71%)
成交金額 1.28994 兆

三大法人買賣超 (億)

-931.58

外資買賣超 (億)

-756.85

投信買賣超 (億)

+38.94

自營買賣超 (億)

-213.67

外資台指淨未平倉 (口)

-69476

外資台指淨未平倉增減 (口)

-2704

外資買權淨未平倉 (口)

+1961

外資買權淨未平倉增減 (口)

-706

外資賣權淨未平倉 (口)

+7841

外資賣權淨未平倉增減 (口)

+812

散戶小台淨未平倉 (口)

+15922

散戶小台淨未平倉增減 (口)

+4896

散戶微台淨未平倉 (口)

+31311

散戶微台淨未平倉增減 (口)

+19689

小台散戶多空比

+27.10% ↗ +36.77%

微台散戶多空比

+17.03% ↗ +40.19%

全市場Put/Call Ratio

217.69% ↘ 140.41%

VIX指標

34.95 ↗ 35.23

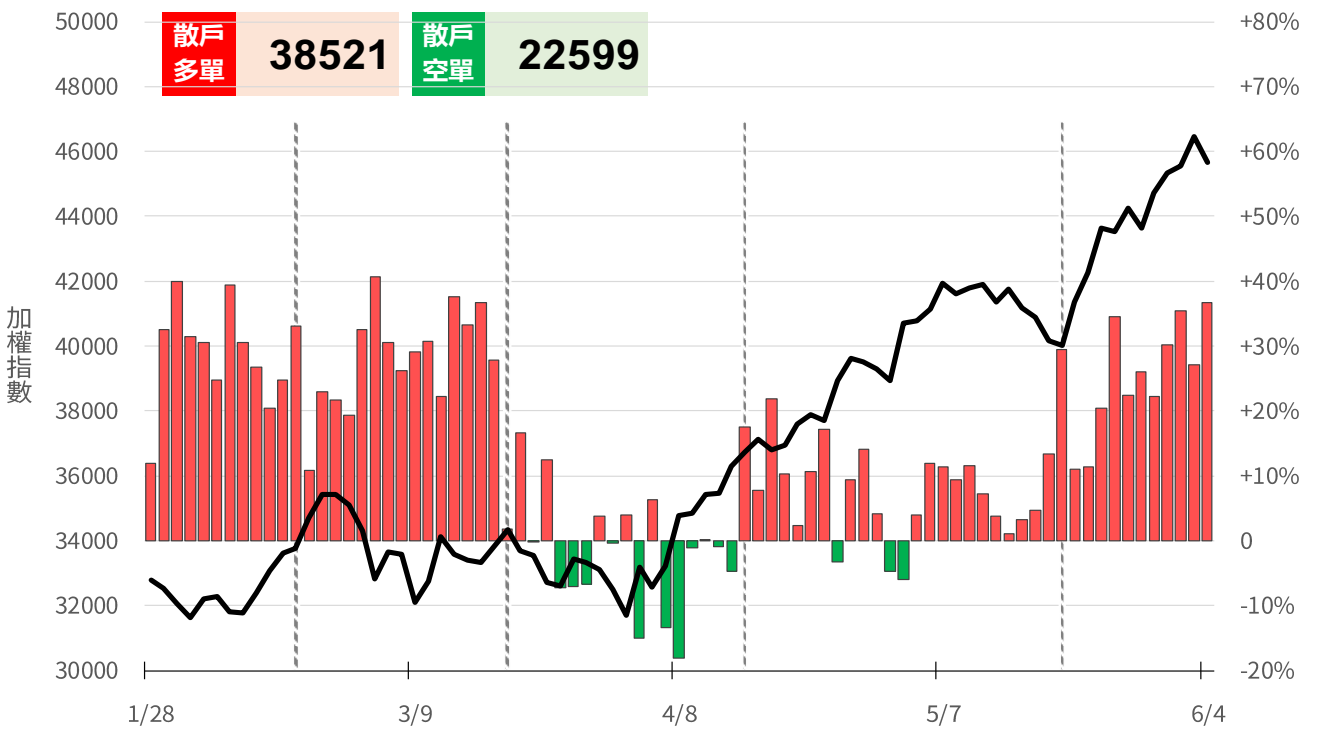
備註：散戶小台多空比 = 散戶小台淨未平倉 / 小台全市場OI x 100%

永豐期貨股份有限公司 | 台北市重慶南路一段2號8樓 | 02-2381-1799 | 114年金管期總字第010號 | 顧問事業部
本研究報告純屬研究性質僅供參考，不保證其完整性及精確性，報告內容具時效性，適後若有變更，本公司將不做預告或主動更新。交易者決策時應衡量自身需求與交易風險，並就交易結果自行負責，本公司恕不負任何法律責任，亦不作任何保證。未經授權，禁止任何形式抄襲、引用或轉載。

小台散戶多空比

散戶多單=全市場OI-三大法人多單(虛線為結算日)
散戶空單=全市場OI-三大法人空單
散戶多空比=(散戶多單-散戶空單)/全市場OI x 100%

+36.77%



微台散戶多空比

散戶多單=全市場OI-三大法人多單(虛線為結算日)
散戶空單=全市場OI-三大法人空單
散戶多空比=(散戶多單-散戶空單)/全市場OI x 100%

+40.19%

