

A50晨報

永豐期貨顧問事業部編製

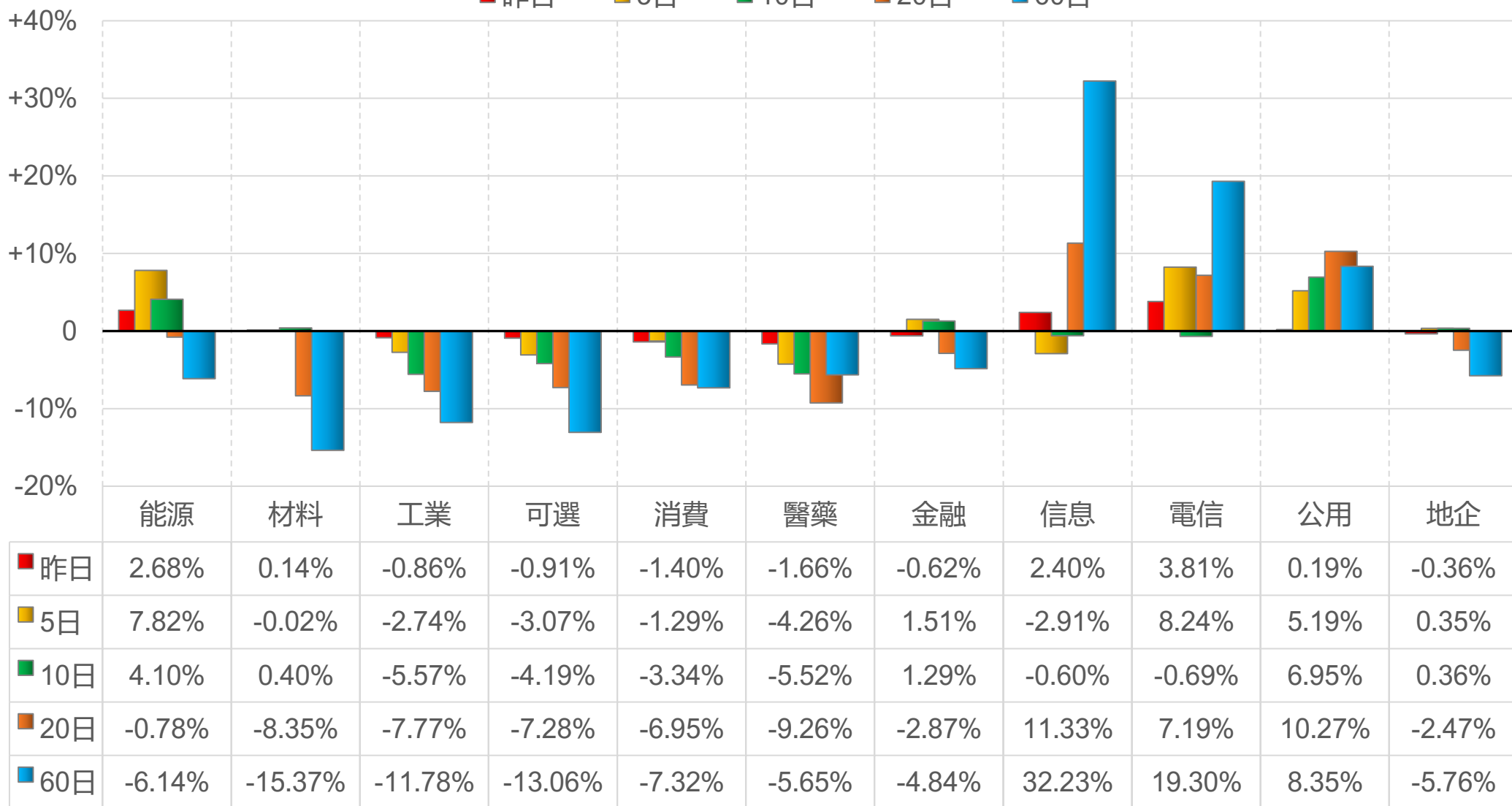


陸股主要指數

標的	收盤	漲跌	漲跌幅	今年以來	0% (52週低)	↔	100% (52週高)
上證指數	4083.97	+8.87	+0.22%	+2.9%			81%
上證50	2920.92	+0.65	+0.02%	-3.6%			51%
上證180	10131.95	+14.70	+0.15%	+1.2%			79%
深證指數	2812.92	+7.71	+0.27%	+11.1%			85%
中小板	15764.93	-20.68	-0.13%	+8.4%			80%
創業板	4666.09	+41.92	+0.91%	+19.3%			92%
滬深300	4938.81	+24.25	+0.49%	+6.7%			92%
A50指數	16103.77	+73.92	+0.46%	+5.2%			94%
恆生指數	25633.21	-405.11	-1.56%	+0.0%			50%
H股指數	8596.59	-166.38	-1.90%	-3.6%	23%		

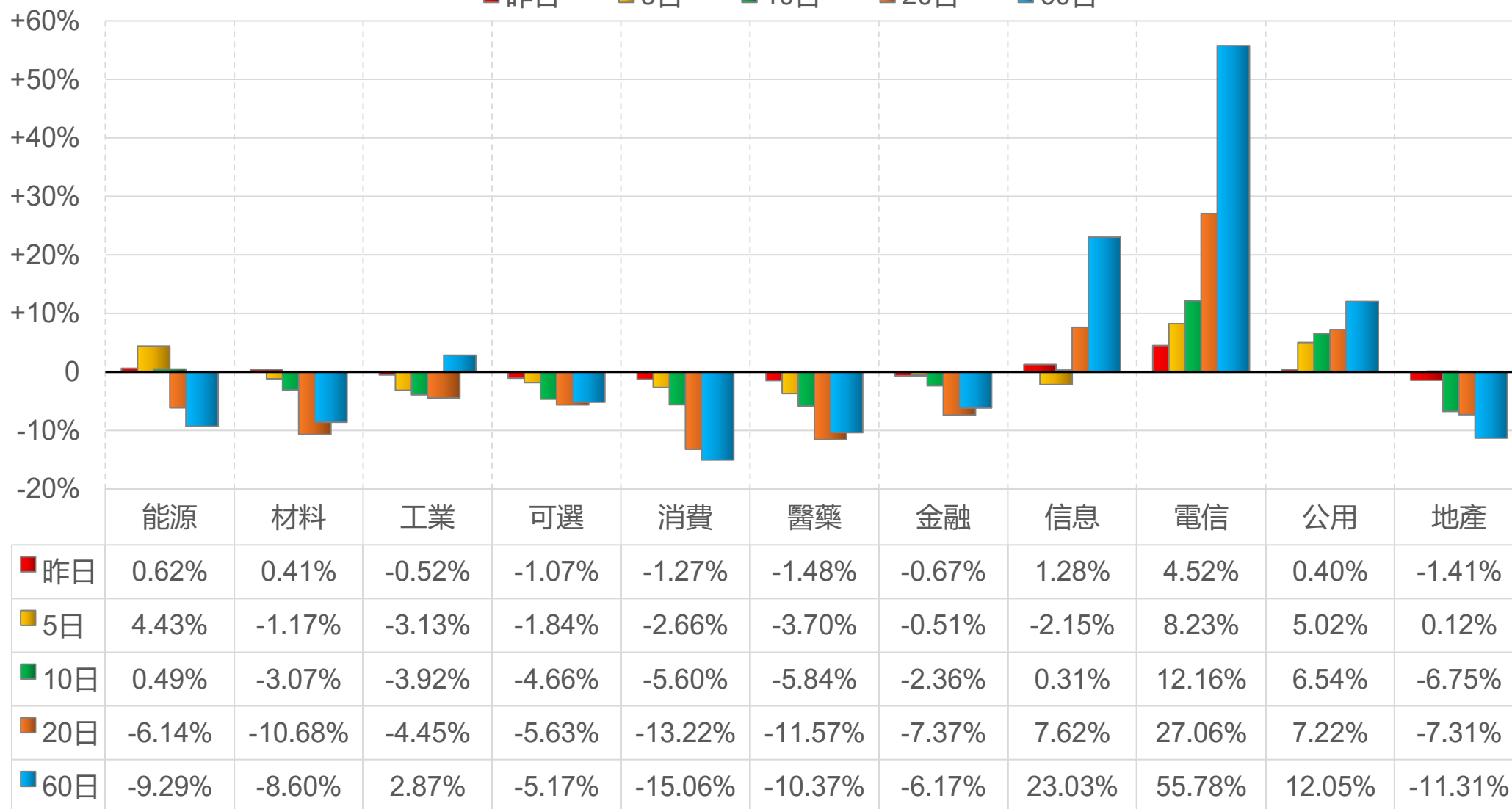
上證行業指數表現

■ 昨日 ■ 5日 ■ 10日 ■ 20日 ■ 60日



深證行業指數表現

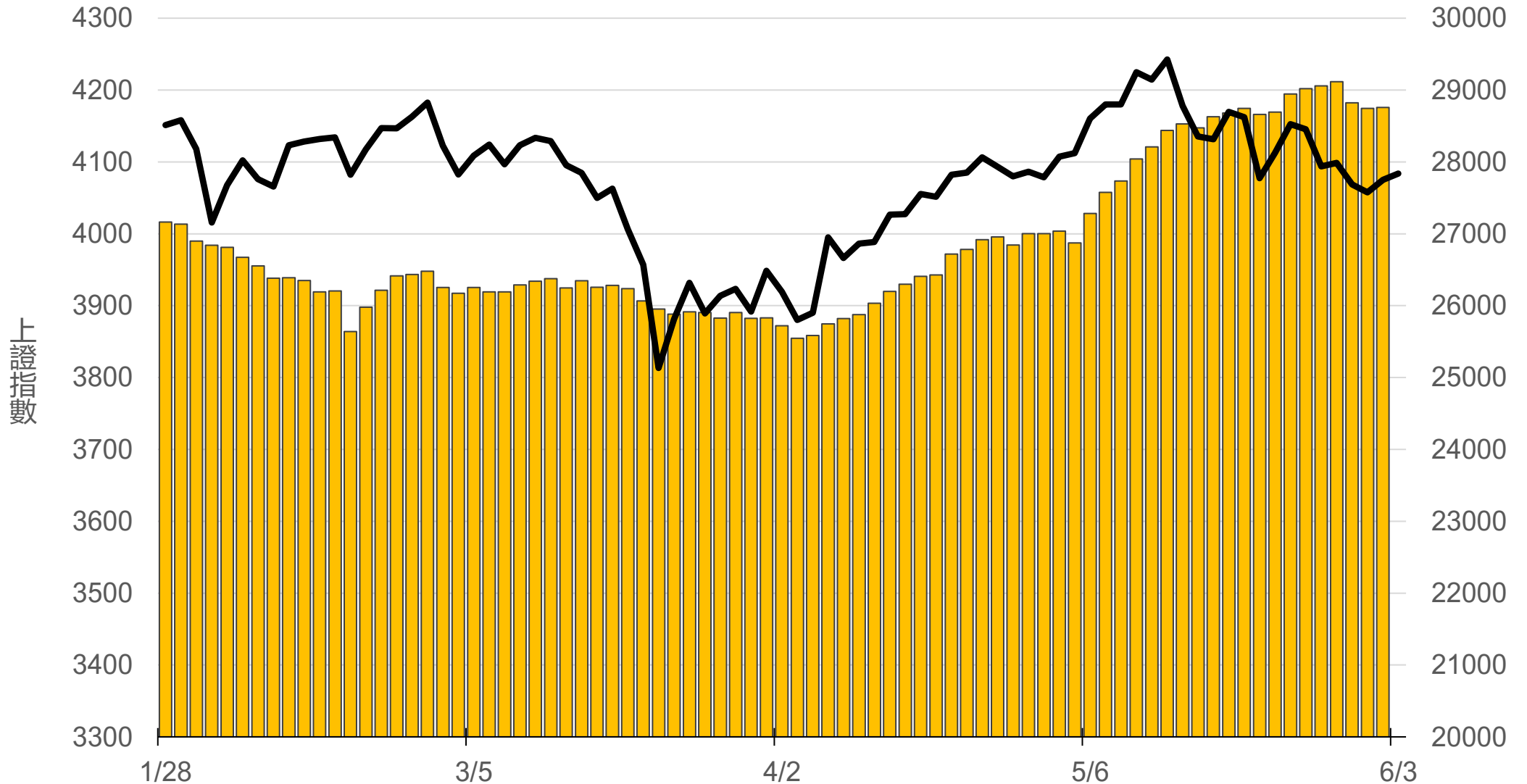
■ 昨日 ■ 5日 ■ 10日 ■ 20日 ■ 60日



滬深兩市融資餘額 (億人民幣)

僅更新至
前一日數據

28758.3



一般型ETF (單位: 張, 新台幣億元)

商品	收盤	漲跌	漲跌幅	成交量	金額	市值
元大上證50 (006206)	36.71	-0.16 ↓	0.43%	99	0.04	10.6
富邦上證180 (006205)	41.21	+0.11 ↑	0.27%	773	0.32	41.0
富邦中證500 (00783)	29.68	+0.17 ↑	0.58%	147	0.04	2.7
富邦深100 (00639)	18.76	+0.31 ↑	1.68%	2127	0.40	20.5
群益深證中小 (00643)	20.16	+0.13 ↑	0.65%	3455	0.70	16.0
元大寶滬深 (0061)	25.43	+0.15 ↑	0.59%	553	0.14	25.8
復華滬深 (006207)	34.10	+0.19 ↑	0.56%	203	0.07	7.5
國泰A50 (00636)	29.51	+0.20 ↑	0.68%	1139	0.34	31.1
富邦恆生國企 (00700)	17.12	-0.27 ↓	1.55%	300	0.05	6.2

槓桿及反向型ETF (單位: 張, 新台幣億元)

商品	收盤	漲跌	漲跌幅	成交量	金額	市值
富邦上證180正2 (00633L)	55.60	+1.00 ↑	1.83%	4441	2.46	67.8
富邦上證180反1 (00634R)	2.96	-0.03 ↓	1.00%	612	0.02	1.4
元大滬深300正2 (00637L)	22.96	+0.40 ↑	1.77%	34118	7.80	172.9
元大滬深300反1 (00638R)	6.30	-0.08 ↓	1.25%	467	0.03	1.7
國泰A50正2 (00655L)	38.90	+0.69 ↑	1.81%	2351	0.91	24.1
國泰A50反1 (00656R)	5.57	-0.07 ↓	1.24%	418	0.02	1.1
復華香港正2 (00650L)	17.15	-0.34 ↓	1.94%	7051	1.22	20.8
復華香港反1 (00651R)	5.20	+0.03 ↑	0.58%	218	0.01	1.7
富邦恆生國企正2 (00665L)	9.64	-0.26 ↓	2.63%	25938	2.53	46.6
富邦恆生國企反1 (00666R)	9.02	+0.11 ↑	1.23%	14	0.00	1.3

ETF期貨 (單位: 口)

商品	月份	收盤	漲跌	漲跌幅	成交量	OI	增減	
富邦上證180 (OAF)	06	41.35	+0.26	↑	0.63%	1	721	0
	07	41.15	+0.02	↑	0.05%	2	58	0
元大上證50 (OBF)	06	36.72	-0.16	↓	0.43%	0	13	0
	07	36.76	-0.16	↓	0.43%	0	17	0
國泰A50 (OJF)	06	29.52	+0.23	↑	0.79%	14	114	-2
	07	29.38	+0.05	↑	0.17%	4	22	+4
富邦深100 (OKF)	06	18.59	+0.10	↑	0.54%	78	606	+10
	07	18.61	+0.07	↑	0.38%	18	31	+12
群益深中小 (OOF)	06	20.02	-0.03	↓	0.15%	3	67	+3
	07	20.27	+0.20	↑	1.00%	9	10	+9

A50晨報



永豐期貨股份有限公司 | 台北市重慶南路一段2號8樓 | 02-2381-1799 | 114年金管期總字第010號 | 顧問事業部
本研究報告純屬研究性質僅供參考，不保證其完整性及精確性，報告內容具時效性，邇後若有變更，本公司將不做預告或主動更新。交易人決策時應衡量自身需求與交易風險，並就交易結果自行負責，本公司恕不負任何法律責任，亦不作任何保證。未經授權，禁止任何形式抄襲、引用或轉載。