

台指期盤後快訊

永豐期貨顧問事業部編製



收盤行情表

2026年6月3日 星期三

合約	收盤	漲跌	漲跌幅	成交量	OI	OI增減
加權指數	46459.16	+901.85	+1.94%	1.498146	兆元	
台指06	46857	+754	+1.64%	99535	96784	+419
台指07	46902	+797	+1.73%	1763	2939	+137
小台06	46857	+754	+1.64%	250789	32014	-250
小台07	46902	+797	+1.73%	9058	4849	-249
微台06	46857	+754	+1.64%	333423	48534	-3828
微台07	46902	+797	+1.73%	21572	11224	-667
電子06	3055.2	+42.85	+1.42%	207	437	+13
金融06	2910	+134.00	+4.83%	339	388	-22
非金06	15136	+91.00	+0.60%	58	103	+6

今日台選結算合約

202606W1

結算價：46445

利空全面鈍化 台股繼續上看五萬點

指數週三上漲901.85點，收在46459.16點，成交量1.5兆元。台指期上漲754點至46857點，正價差為397.84點。籌碼面部分，三大法人買超515.66億元；而在台指期淨部位方面，三大法人淨空單減少1695口至-12994口，其中外資淨空單減少246口至-66772口；十大交易人中的特定法人全月份台指期淨空單減少1320口至-12152口。

台股今天最強的地方不是漲了多少，而是市場已經完全進入「利空鈍化」階段，現在就算外資淨空單還維持在接近七萬口的水位，指數照樣一路往上墊高，代表市場根本不在意空方怎麼看，甚至可以說現在最大的燃料反而就是那些還沒回補的空單。這種盤最典型的特徵就是，每次拉回都很短、每次有利空市場卻只震盪一下就繼續往上，因為資金已經進入怕踏空的狀態。之前就預告在前面，當台積電正式轉強，通常就代表指數準備挑戰新高，台積電開始被集中火力拉抬，那就是市場正式進入逼空加速階段。外資現在最大的問題是空單雖然很多，但現貨又不敢大幅砍，代表他們其實也沒有完全看空基本面，更像是一路被軋一路防守，結果就是指數越漲壓力越大，只要哪天開始明顯回補期貨空單，很可能就會形成短線加速噴出。至於後面節奏其實也不難猜，如果真的一路逼近48000附近，權值股尤其大型AI很可能先進入震盪休息，到時資金就會自然轉向位階還低的中小型股，休息一陣後會繼續拉抬台積電到五萬點。

選擇權未平倉量部分，06月買權最大OI落在46000點，賣權最大OI落在20200點；06月W1買權最大OI落在48500點，賣權最大OI落在46400點。全月份未平倉量put/call ratio值由1.43上升至2.18。VIX指數下降1.61至34.95。外資台指期買權淨金額6.37億元；賣權淨金額0.91億元。(永豐期貨研調)

三大法人籌碼變化 單位：口 / 億元

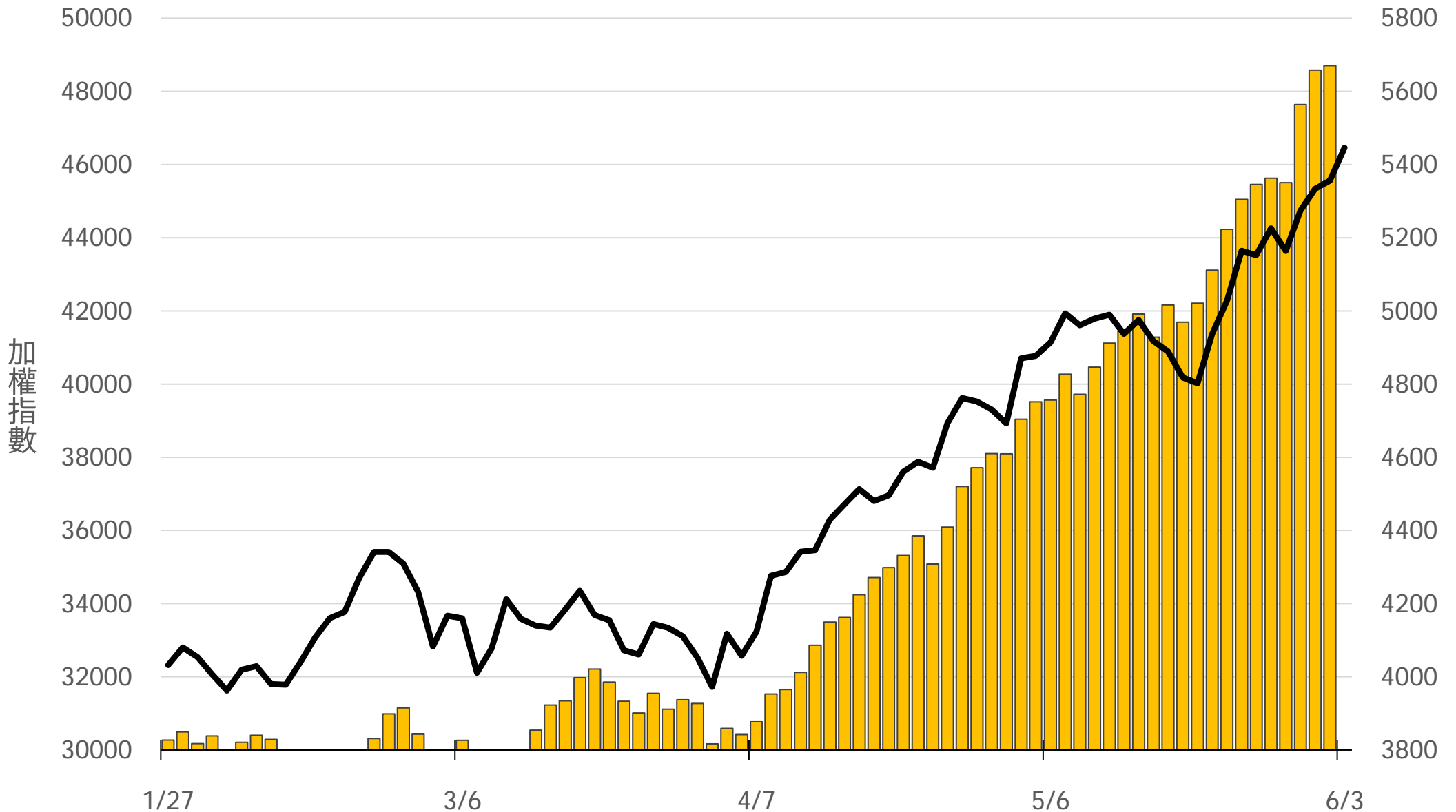
	現貨 (金額)	台指 (口數)	Call (口數)	Put (口數)	Call (金額)	Put (金額)
外資	+433.96	-66772 (+246)	2667 (-933)	7029 (-425)	6.37 (+0.40)	0.91 (-0.18)
投信	+55.73	51304 (+1539)	-417 (+74)	93 (0)	-1.10 (-0.13)	0 (0)
自營	+25.97	2474 (-90)	-307 (-5637)	3633 (-1227)	-10.56 (+0.23)	-0.69 (0)
合計	+515.66	-12994 (+1695)	1943 (-6496)	10755 (-1652)	-5.29 (+0.50)	0.22 (-0.18)

十大交易人期權淨部位(口)

	十大(特定人)		十大(非特定人)		全市場OI
	近月	其他月	近月	其他月	
台指	-9982 (+1336)	-2170 (-16)	5783 (-825)	820 (-19)	112244 (+243)
買權	3041 (-431)	928 (+803)	-535 (+793)	-536 (+7027)	42295 (-49869)
賣權	-5353 (-371)	-2097 (-249)	11377 (+1250)	-438 (+3043)	92070 (-39576)

上市融資餘額(億元) 圖表僅更新至前一日數據

5669.7



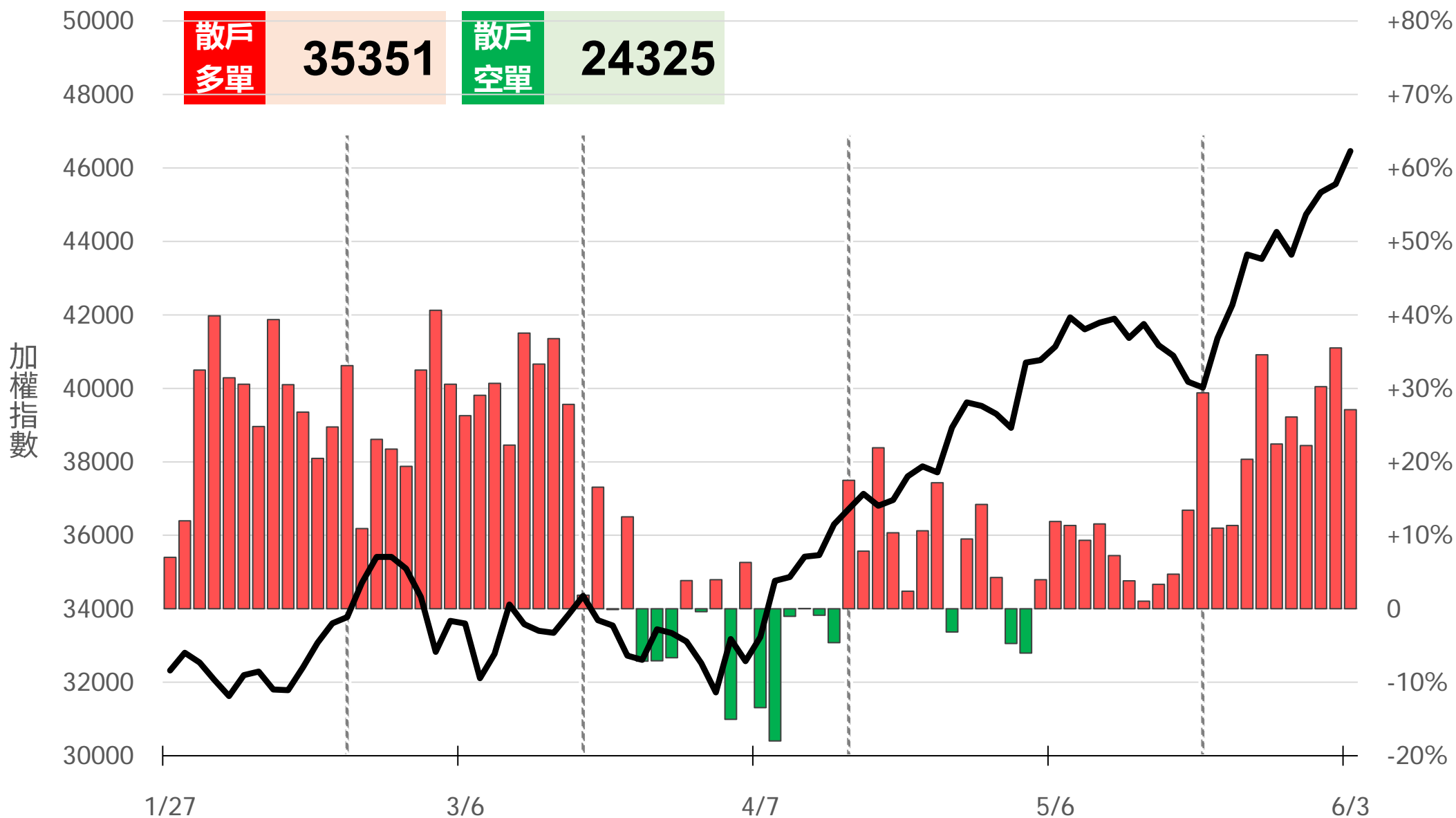
小台散戶多空比

散戶多單=全市場OI-三大法人多單(虛線為結算日)

散戶空單=全市場OI-三大法人空單

散戶多空比=(散戶多單-散戶空單)/全市場OI x 100%

+27.10%



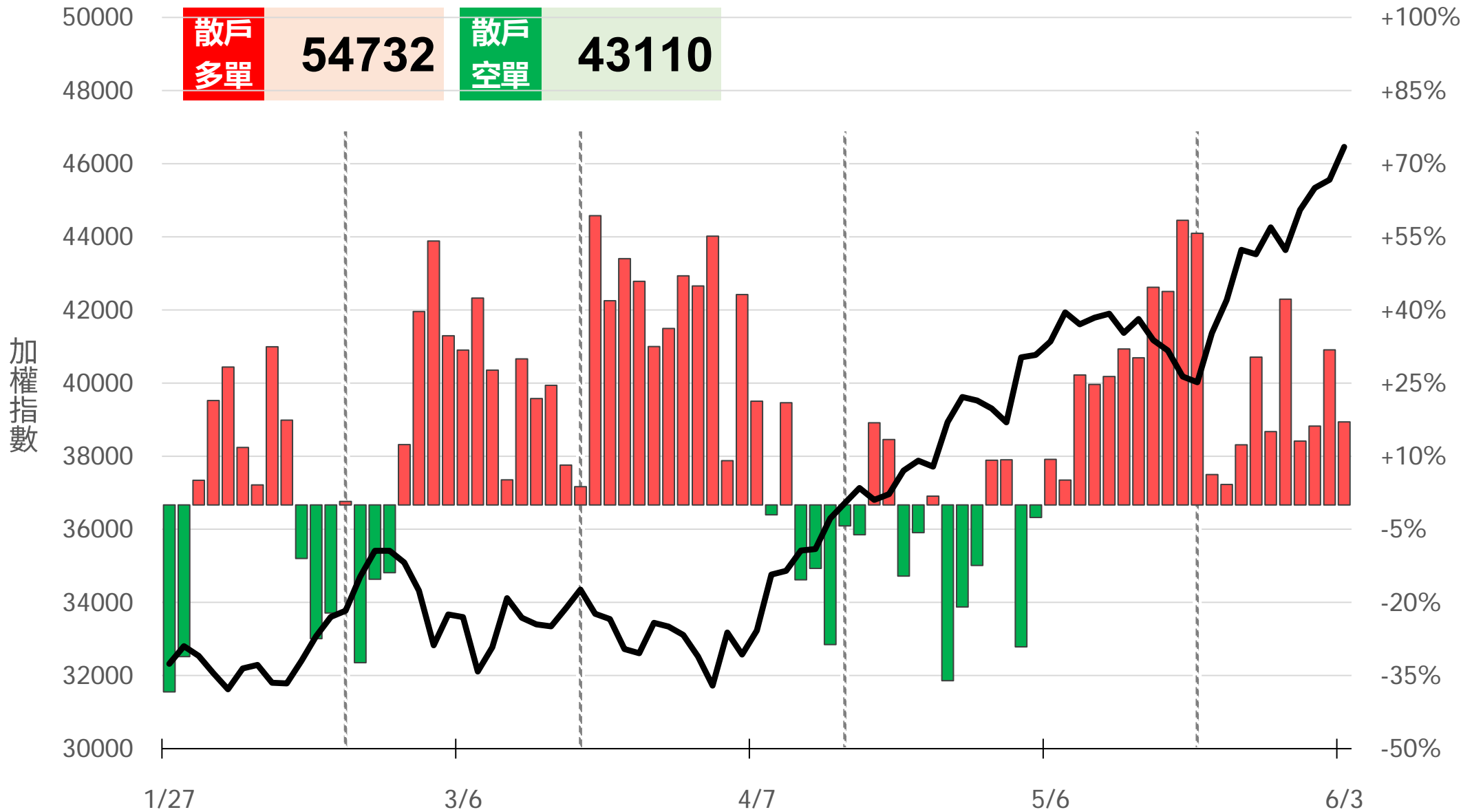
微台散戶多空比

散戶多單=全市場OI-三大法人多單(虛線為結算日)

散戶空單=全市場OI-三大法人空單

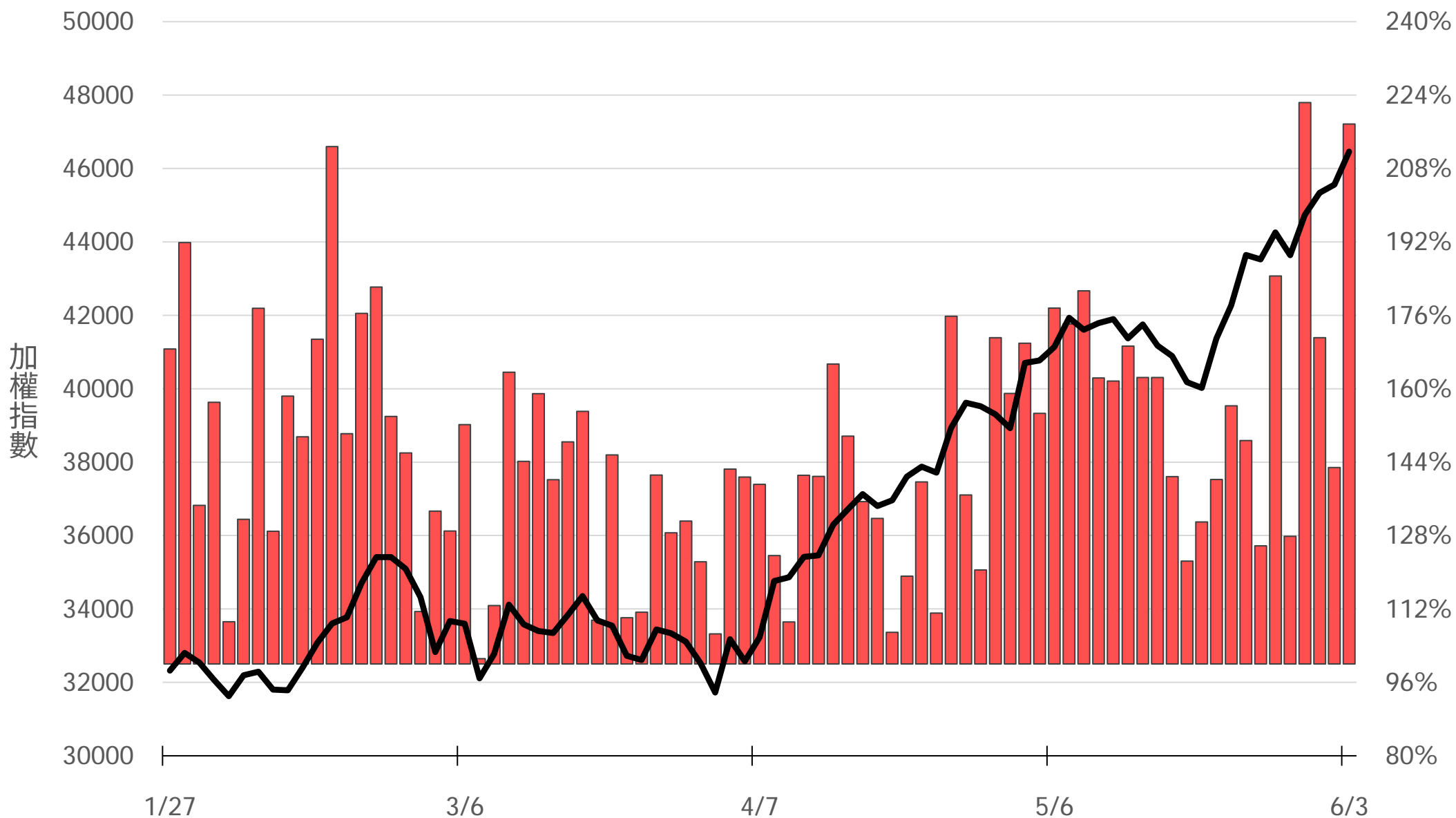
散戶多空比=(散戶多單-散戶空單)/全市場OI x 100%

+17.03%



Put/Call Ratio

217.69%



06月W1大量區

買權 48500
(7082口)

賣權 46400
(4296口)

Delta	Volume	Price	Call	Put
(+407)	870	46300	46300	46 (+21)
	287	46250	46250	1
(+455)	1026	46200	46200	80 (+52)
	305	46150	46150	12
(+428)	844	46100	46100	95 (+79)
(+348)	470	46050	46050	51 (+27)
(+915)	2054	46000	46000	302 (+78)
(+101)	146	45950	45950	102 (+74)
(+313)	704	45900	45900	145 (+11)
(+135)	195	45850	45850	82 (+54)
(+133)	1569	45800	45800	412 (+215)
(+193)	253	45750	45750	171 (+140)
(+213)	623	45700	45700	478 (+341)
(+79)	142	45650	45650	185 (+124)
(-23)	534	45600	45600	424 (+99)
(+96)	216	45550	45550	299 (+162)
(+168)	514	45500	45500	536 (+254)
(+33)	137	45450	45450	505 (+370)
(+223)	450	45400	45400	564 (+314)
(+158)	223	45350	45350	308 (+199)
(+114)	389	45300	45300	510 (+297)

Call

Put

06月F1大量區

買權 49900
(1394口)

賣權 45000
(606口)

(+29) 42	46300	Put	0	-
0	46250		1	
(+12) 28	46200		5	(+5)
2	46150		0	
(+21) 25	46100		2	(+1)
(+21) 22	46050		1	(+1)
(+63) 95	46000		8	(+6)
- 0	45950		0	-
(+13) 15	45900		2	(+2)
(+20) 20	45850		1	(+1)
(+18) 26	45800		8	(+1)
(+5) 5	45750		1	(+1)
(-1) 6	45700		3	-
- 0	45650		1	(+1)
- 24	45600		5	(+3)
- 0	45550		5	(+5)
- 9	45500	19	(+4)	
(+1) 1	45450	1	(+1)	
(+50) 53	45400	11	(+7)	
- 0	45350	5	(+5)	
(+2) 23	45300	9	(+3)	

Call

06月W2大量區

買權 49900
(136口)

賣權 41000
(358口)

(+4) 13	47500	Put	2	(+2)
(+11) 11	47400		0	-
(+6) 10	47300		0	-
(+3) 9	47200		0	-
(+3) 65	47100		2	-
(+60) 67	47000		6	-
(+5) 45	46900		1	(+1)
3	46850		4	
(+11) 12	46800		6	(+4)
14	46750		10	
(+12) 16	46700		2	-
(+1) 1	46650		0	-
(+18) 20	46600		10	(+10)
(+23) 23	46550		0	-
(+25) 38	46500		43	(+42)
(+17) 17	46450		18	(+18)
(+25) 30	46400		28	(+27)
(+7) 7	46350		22	(+22)
(+8) 14	46300		48	(+43)
(+5) 5	46250	8	(+8)	
(-1) 4	46200	21	(+20)	

Call

06月大量區

買權 46000
(851口)

賣權 20200
(4157口)

Delta	Volume	Price	Call	Put	Delta	Volume
(-223)	116	47900			1	(-2)
(+196)	314	47800			15	(+12)
(+163)	258	47700			1	(-9)
(+109)	260	47600			1	(-57)
(+135)	331	47500			8	(+8)
(-605)	115	47400			3	(-22)
(-29)	106	47300			18	(-5)
	177	47200			63	
(+79)	191	47100			3	(-6)
	726	47000			59	
(+7)	138	46900			23	(+21)
	1	46850			5	
(+23)	131	46800			19	(+18)
	2	46750			0	
(-17)	145	46700			21	(+8)
	3	46650			2	
(+37)	117	46600			18	(-20)
	1	46550			5	
(+68)	161	46500			43	(+30)
	0	46450			1	
(+7)	87	46400			41	(+5)

Put

Call

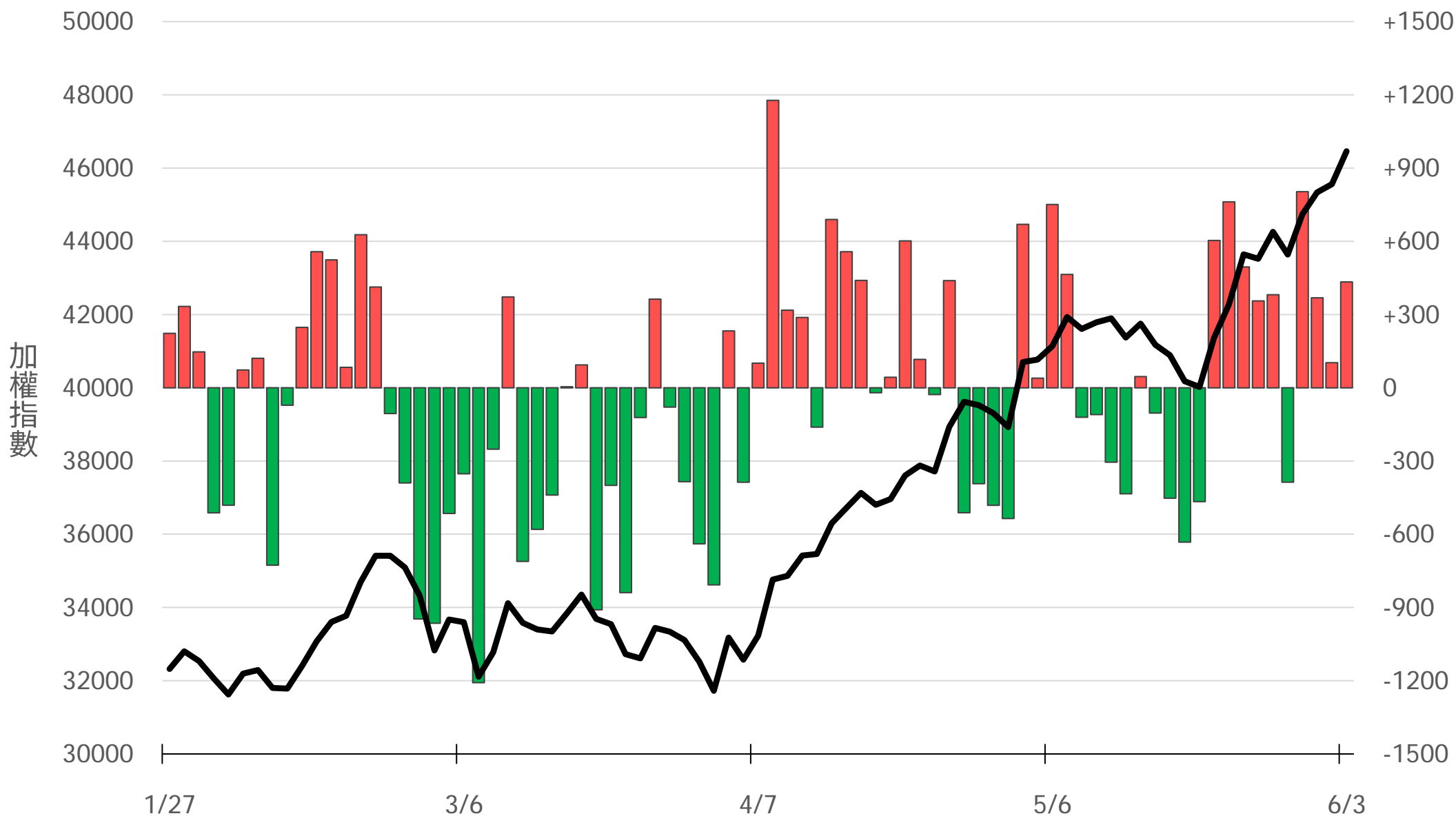
台指選波動度

VIX ▼ 34.95 買權 IV ▼ 31.74
賣權 IV ▼ 32.57



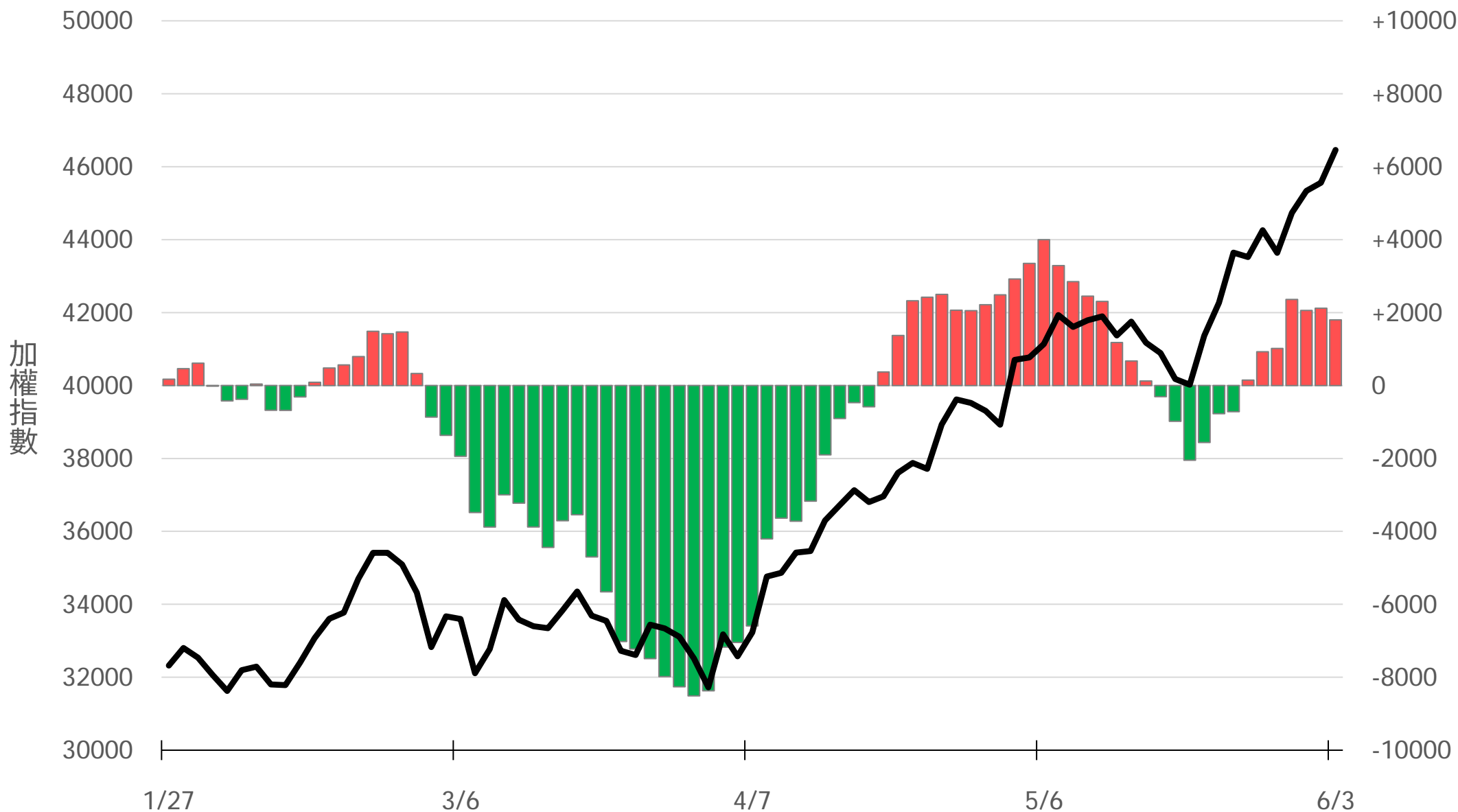
外資買賣超(億元)

+433.96



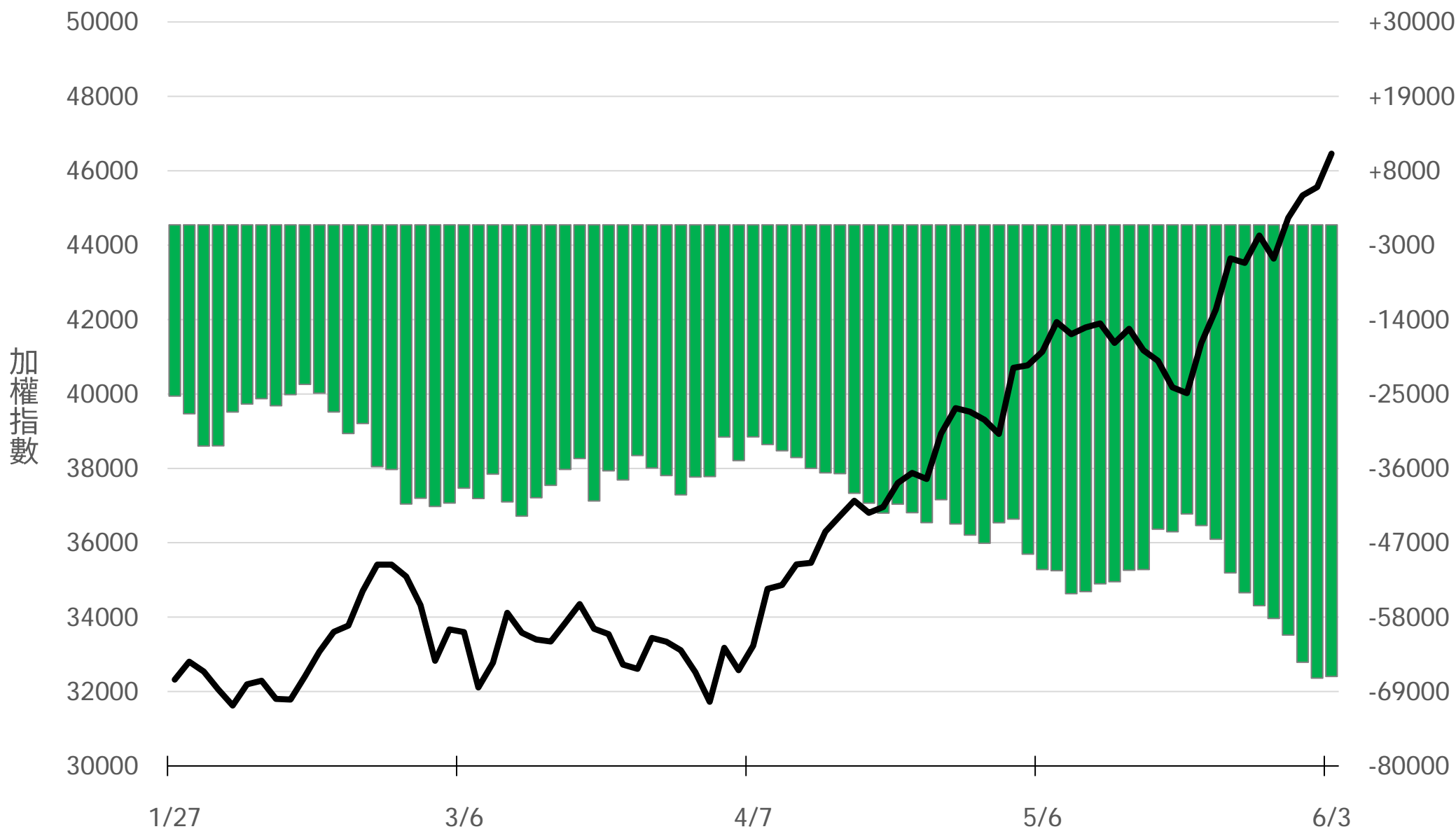
外資近20日累計買賣超(億元)

+1802.47



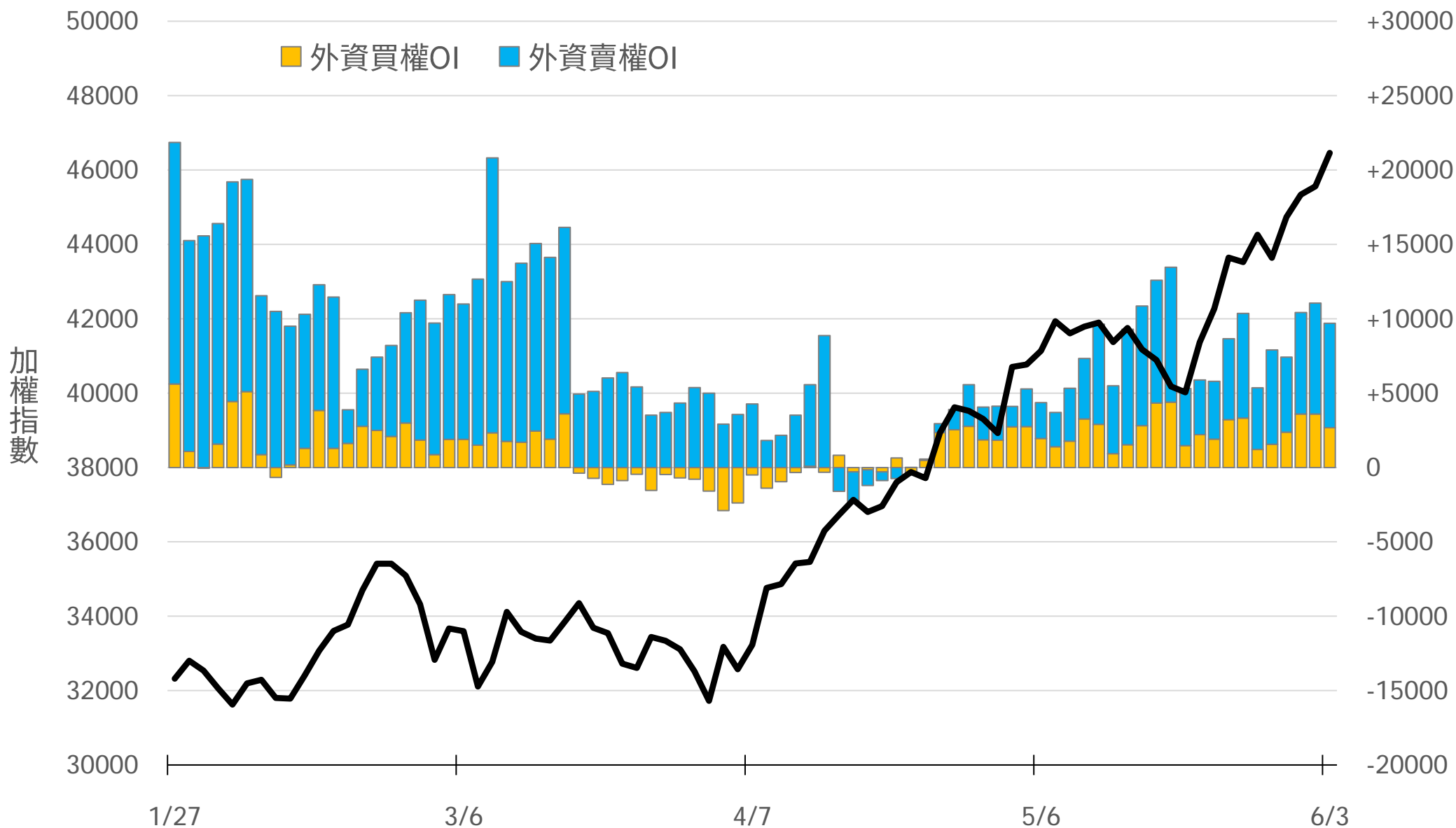
外資台指期OI(口)

-66772



外資選權OI(口) 0軸以上為買方，以下為賣方

買權 **+2667**
賣權 **+7029**



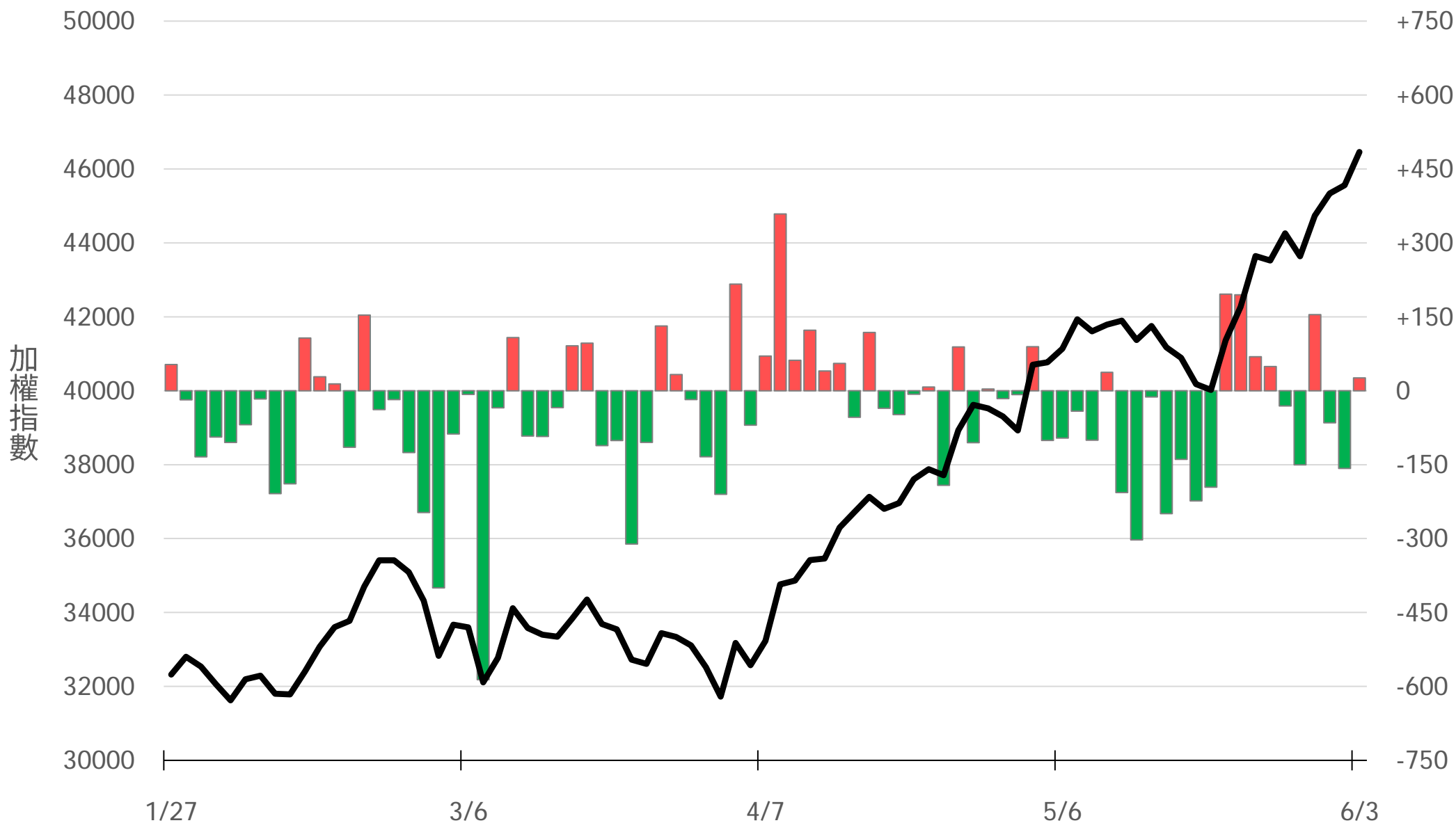
外資選權OI淨金額(億元)

+5.46



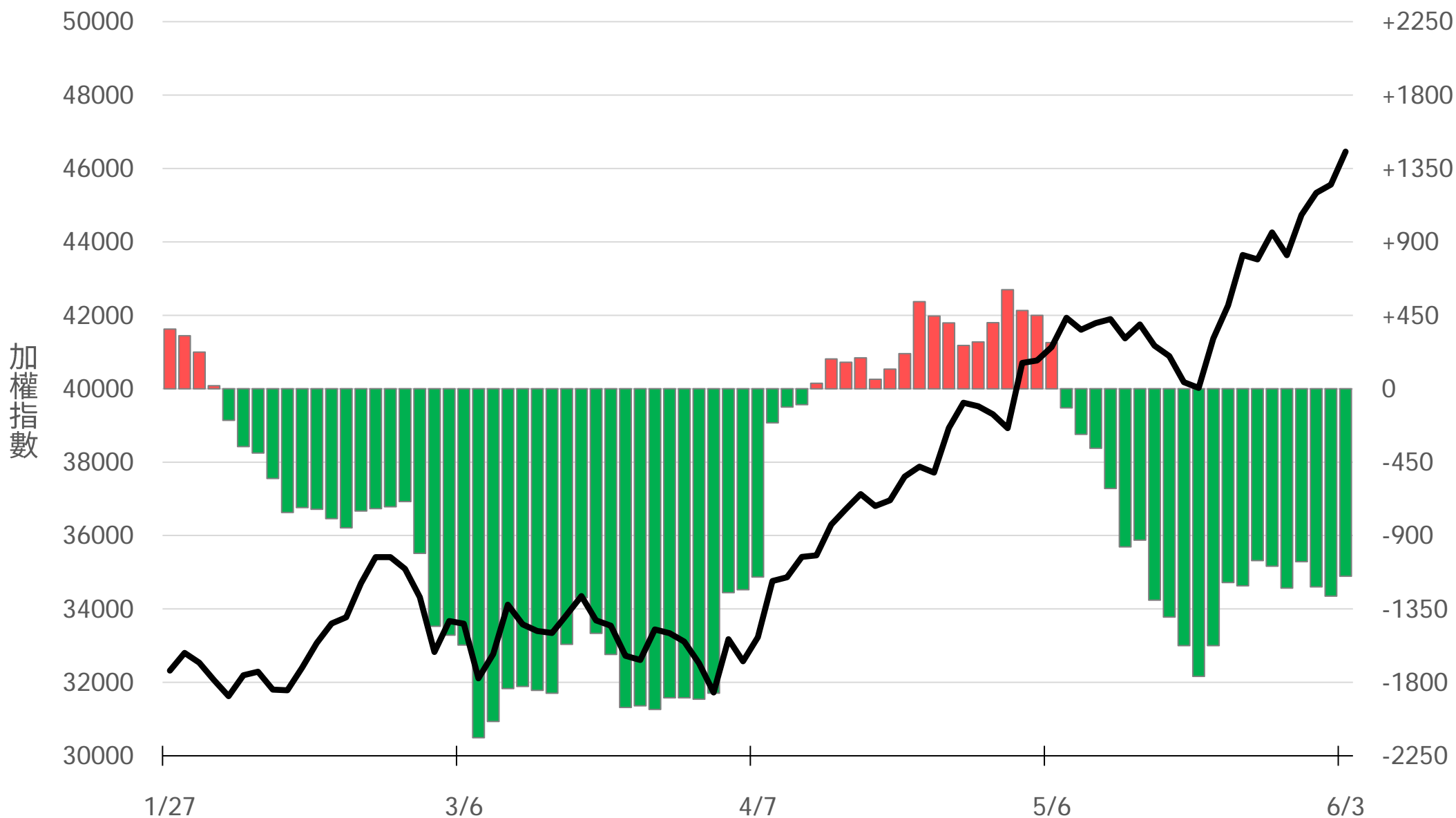
自營買賣超(億元)

+25.97



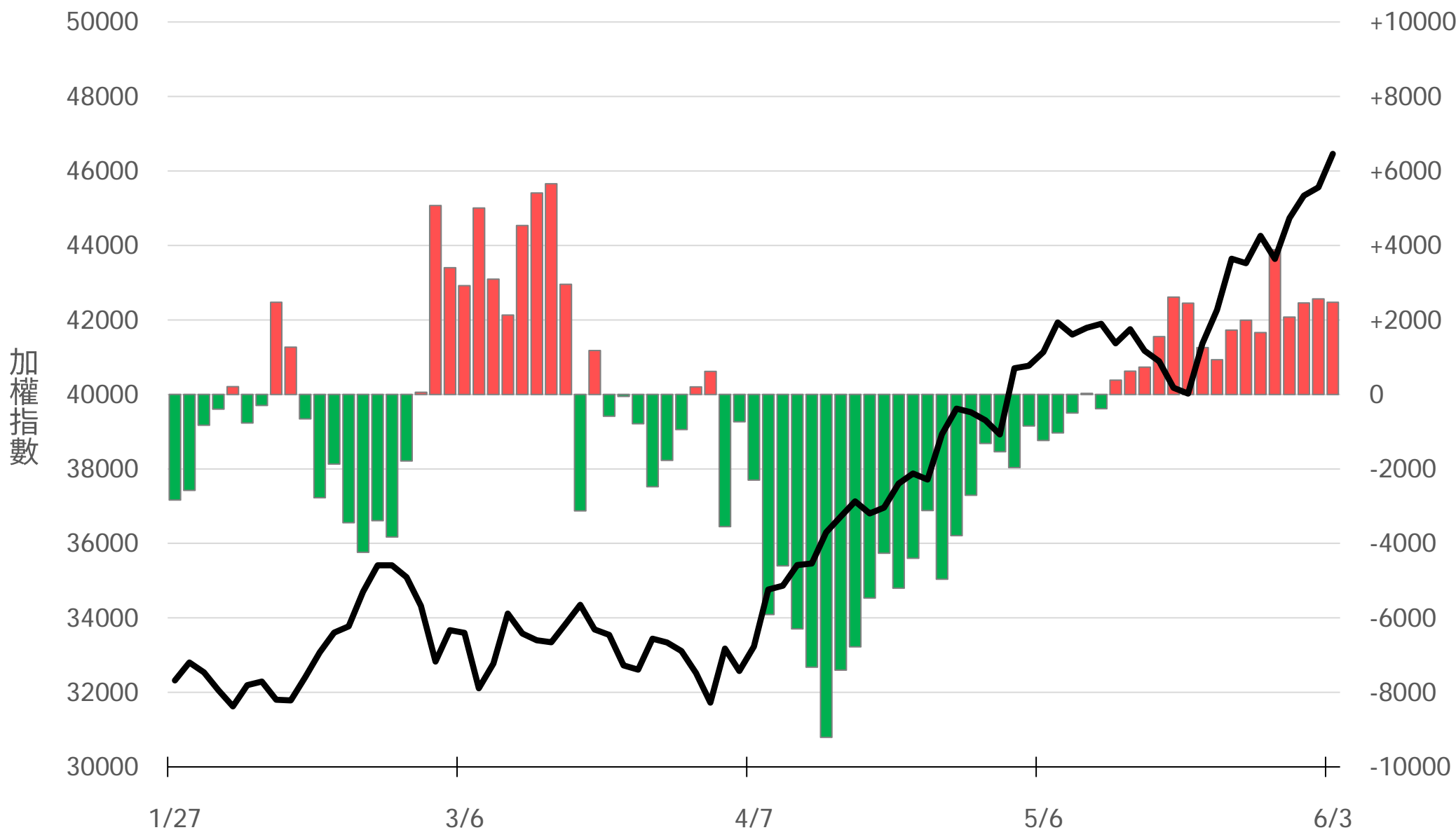
自營近20日累計買賣超(億元)

-1149.45



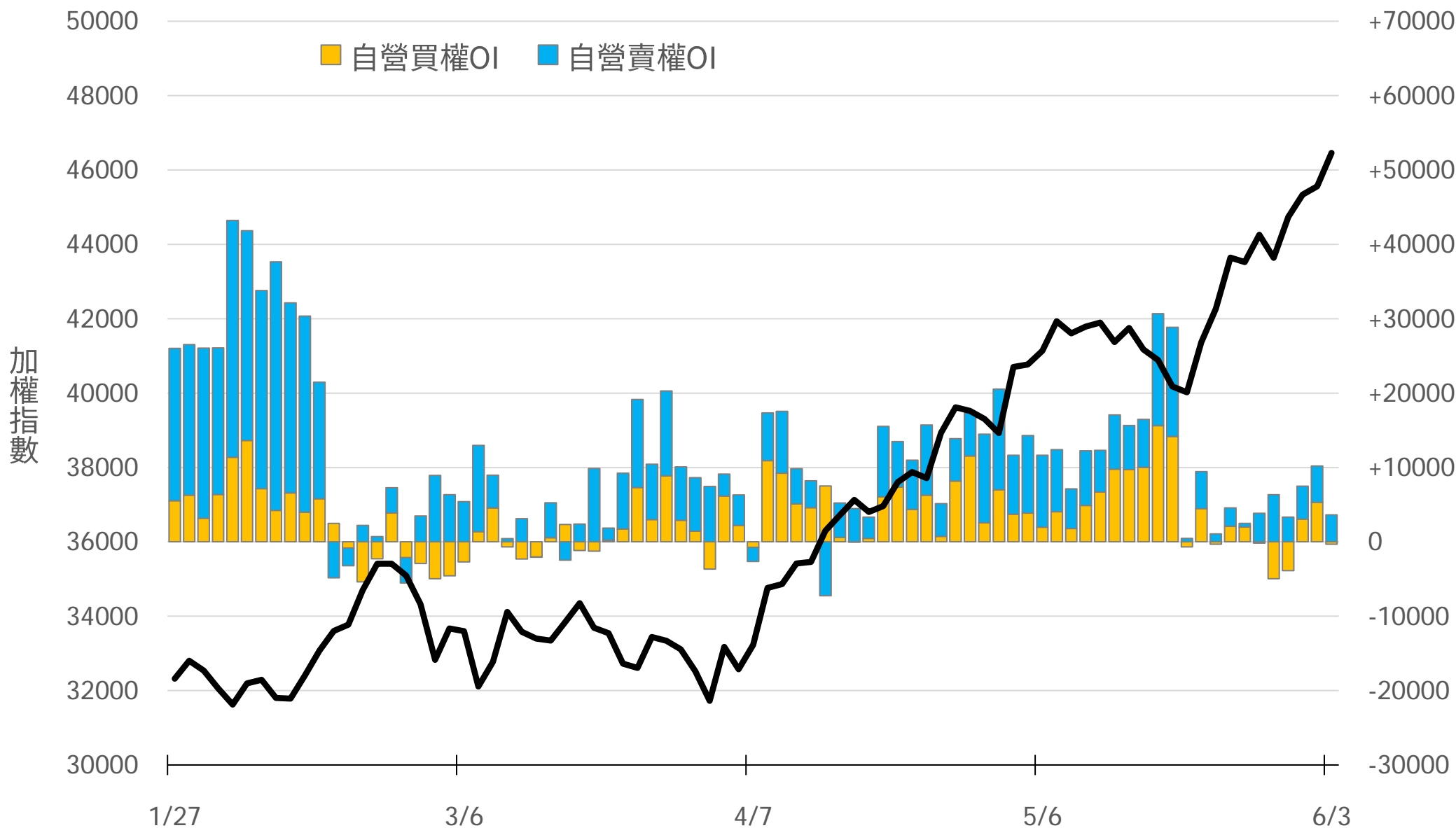
自營台指期OI(口)

+2474



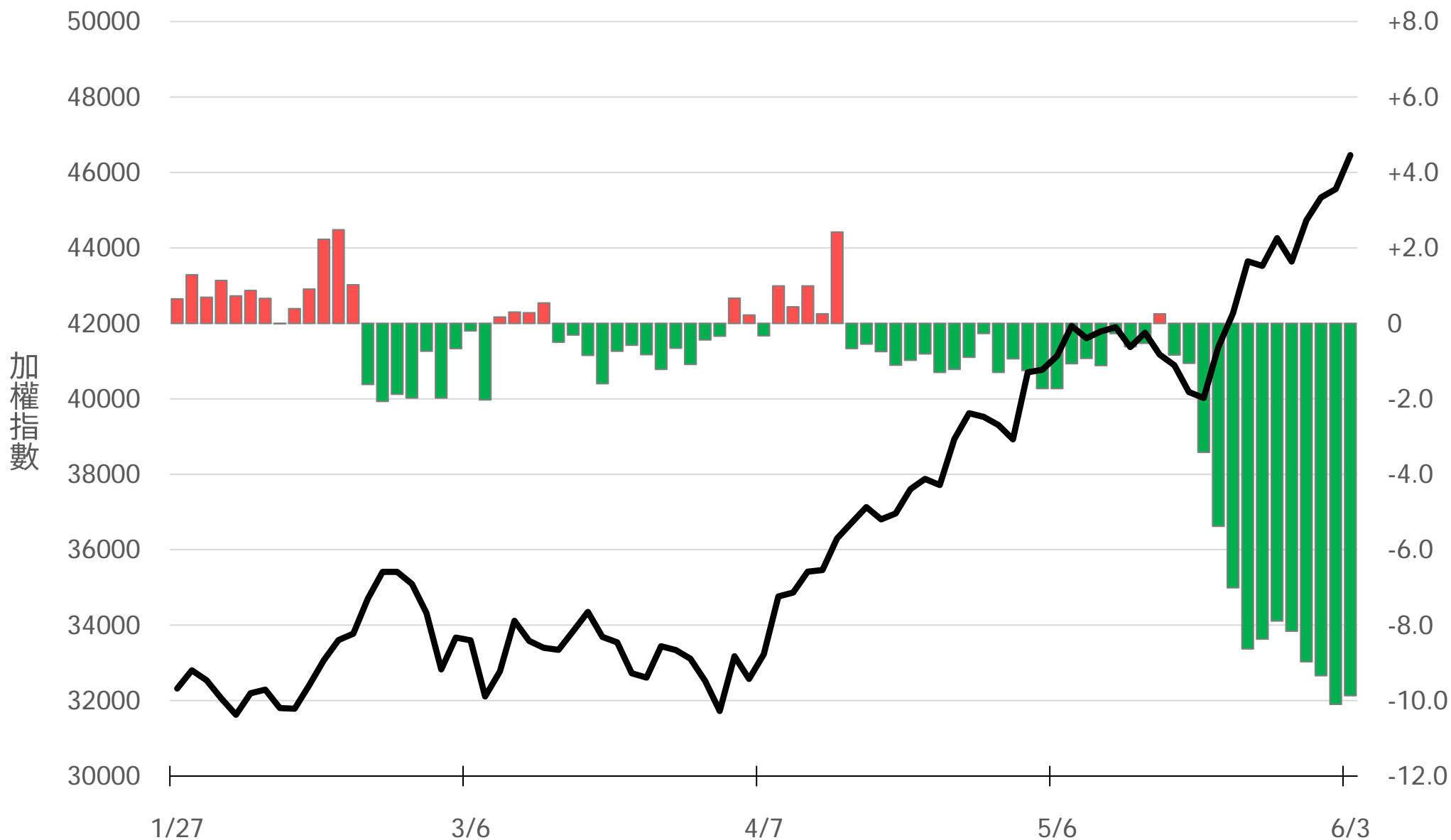
自營選權OI(口) 0軸以上為買方，以下為賣方

買權 -307
賣權 +3633



自營選權OI淨金額(億元)

-9.87



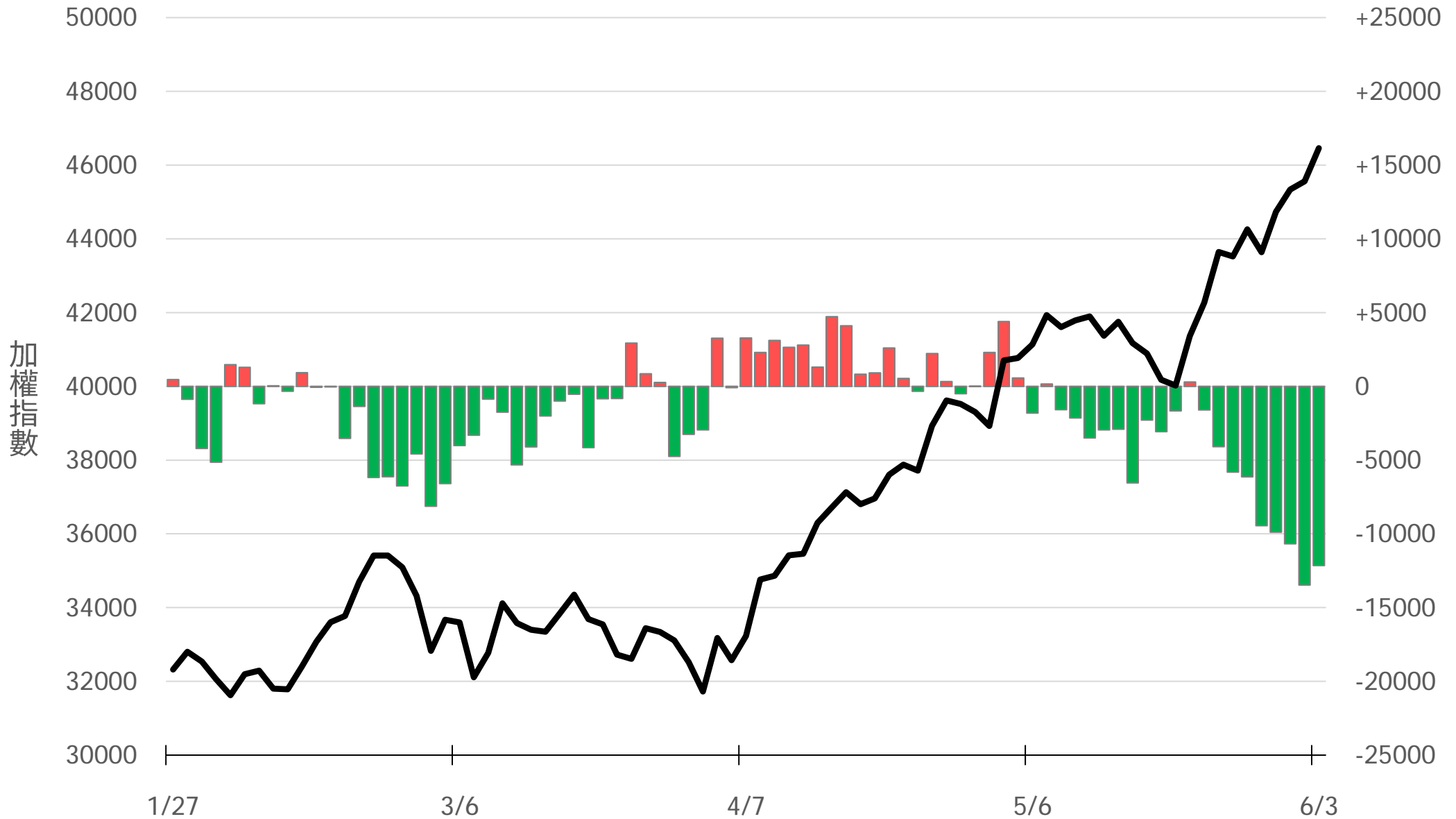
十特近月台指期O(口)

-9982



十特全月台指期O(口)

-12152

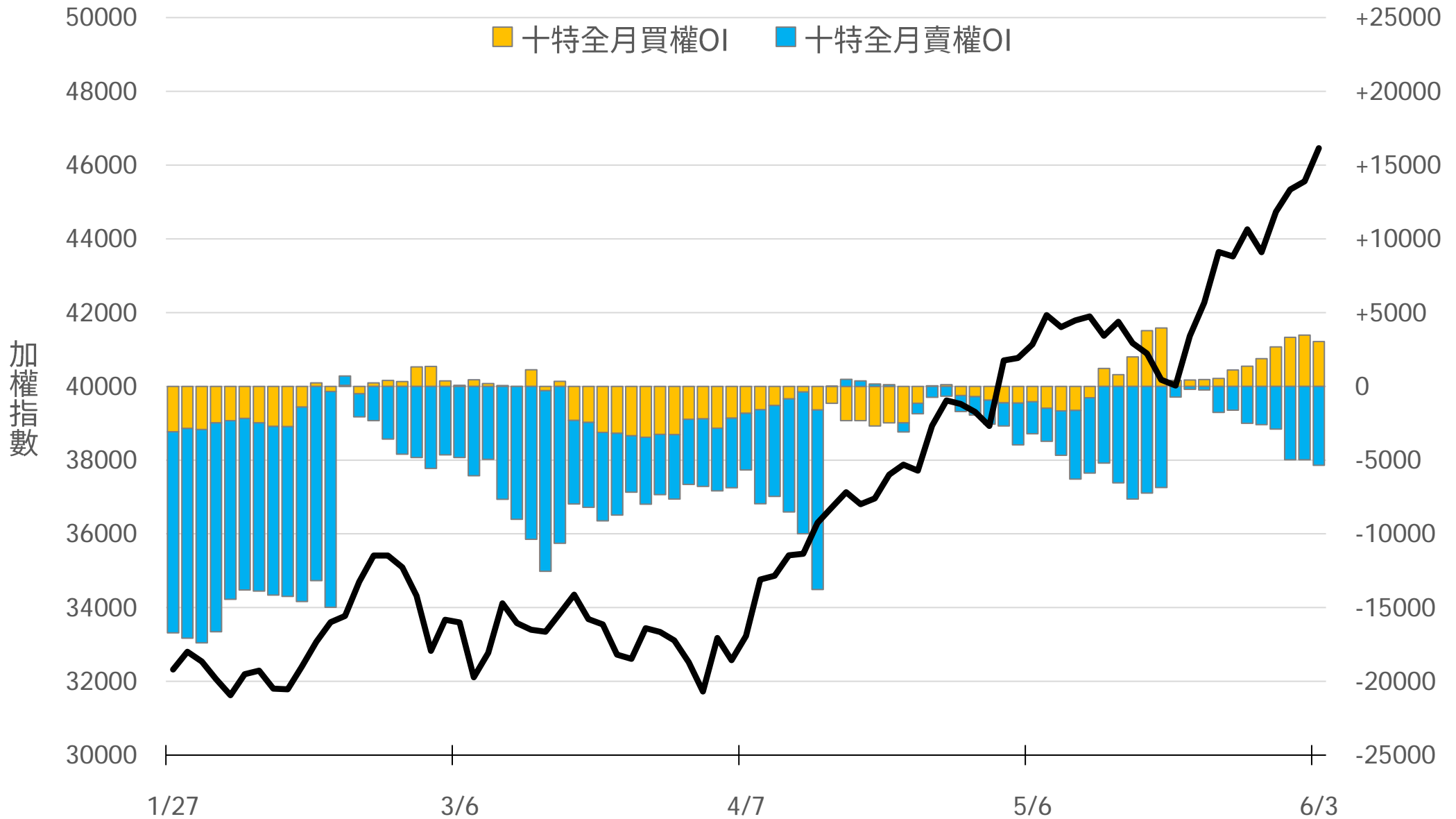


十特近月選權OI(口)

0軸以上為買方
0軸以下為賣方

買權
賣權

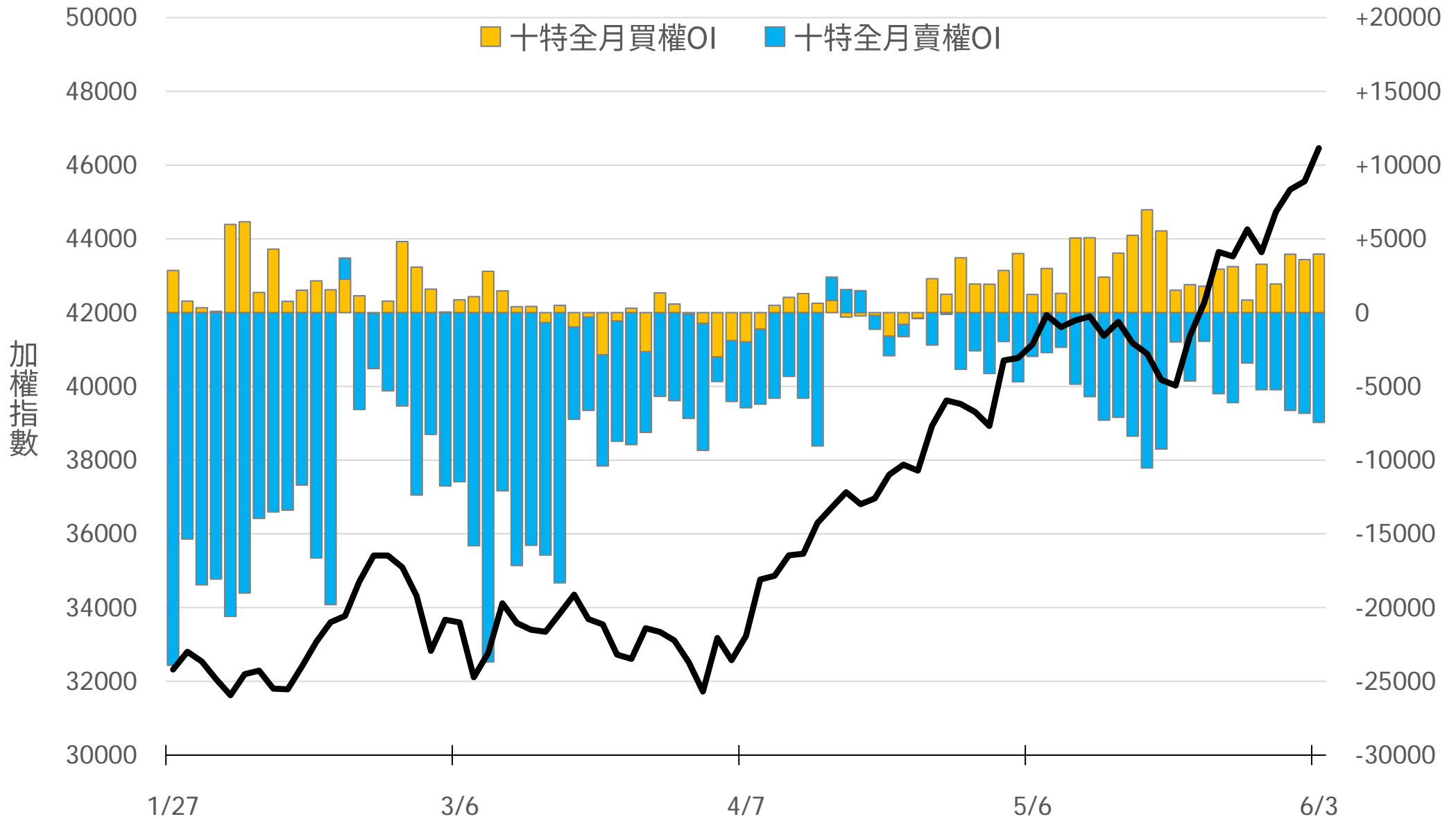
+3041
-5353



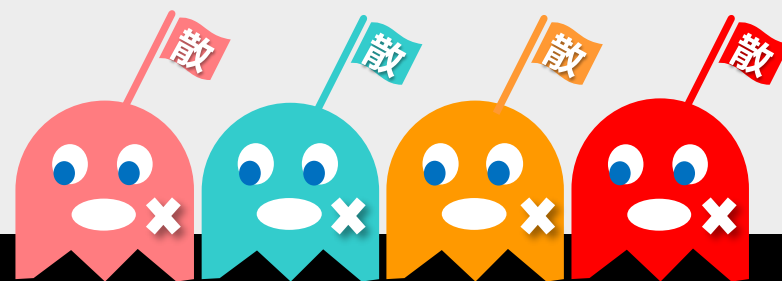
十特全月選權OI(口)

0軸以上為買方
0軸以下為賣方

買權 +3969
賣權 -7450



台指期盤後快訊



永豐期貨股份有限公司 | 台北市重慶南路一段2號8樓 | 02-2381-1799 | 114年金管期總字第010號 | 顧問事業部

本研究報告純屬研究性質僅供參考，不保證其完整性及精確性，報告內容具時效性，邇後若有變更，本公司將不做預告或主動更新。交易人決策時應衡量自身需求與交易風險，並就交易結果自行負責，本公司恕不負任何法律責任，亦不作任何保證。未經授權，禁止任何形式抄襲、引用或轉載。