

加權指數

**46459.16**

▲ **901.85 ( 1.94% )**

成交金額 **1.49815 兆**

三大法人買賣超 (億)

**+515.66**

外資買賣超 (億)

**+433.96**

投信買賣超 (億)

**+55.73**

自營買賣超 (億)

**+25.97**

外資台指淨未平倉 (口)

**-66772**

外資台指淨未平倉增減 (口)

**+246**

外資買權淨未平倉 (口)

**+2667**

外資買權淨未平倉增減 (口)

**-933**

外資賣權淨未平倉 (口)

**+7029**

外資賣權淨未平倉增減 (口)

**-425**

散戶小台淨未平倉 (口)

**+11026**

散戶小台淨未平倉增減 (口)

**-3578**

散戶微台淨未平倉 (口)

**+11622**

散戶微台淨未平倉增減 (口)

**-11461**

小台散戶多空比

**+35.50%** ↘ **+27.10%**

微台散戶多空比

**+31.81%** ↘ **+17.03%**

全市場Put/Call Ratio

**142.84%** ↗ **217.69%**

VIX指標

**36.56** ↘ **34.95**

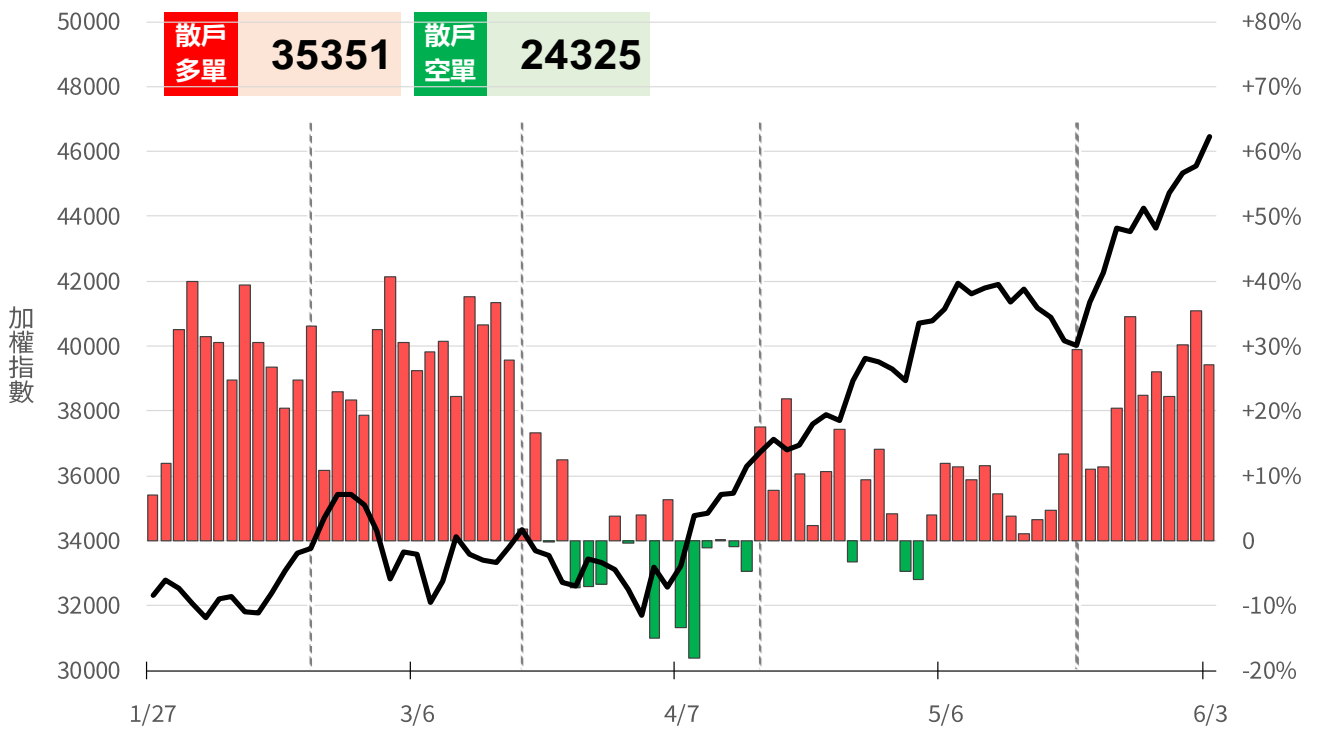
備註：散戶小台多空比 = 散戶小台淨未平倉 / 小台全市場OI x 100%

永豐期貨股份有限公司 | 台北市重慶南路一段2號8樓 | 02-2381-1799 | 114年金管期總字第010號 | 顧問事業部  
 本研究報告純屬研究性質僅供參考，不保證其完整性及精確性，報告內容具時效性，適後若有變更，本公司將不做預告或主動更新。交易者決策時應衡量自身需求與交易風險，並就交易結果自行負責，本公司恕不負任何法律責任，亦不作任何保證。未經授權，禁止任何形式抄襲、引用或轉載。

小台散戶多空比

散戶多單=全市場OI-三大法人多單(虛線為結算日)  
 散戶空單=全市場OI-三大法人空單  
 散戶多空比=(散戶多單-散戶空單)/全市場OI x 100%

**+27.10%**



微台散戶多空比

散戶多單=全市場OI-三大法人多單(虛線為結算日)  
 散戶空單=全市場OI-三大法人空單  
 散戶多空比=(散戶多單-散戶空單)/全市場OI x 100%

**+17.03%**

