

A50晨報

永豐期貨顧問事業部編製

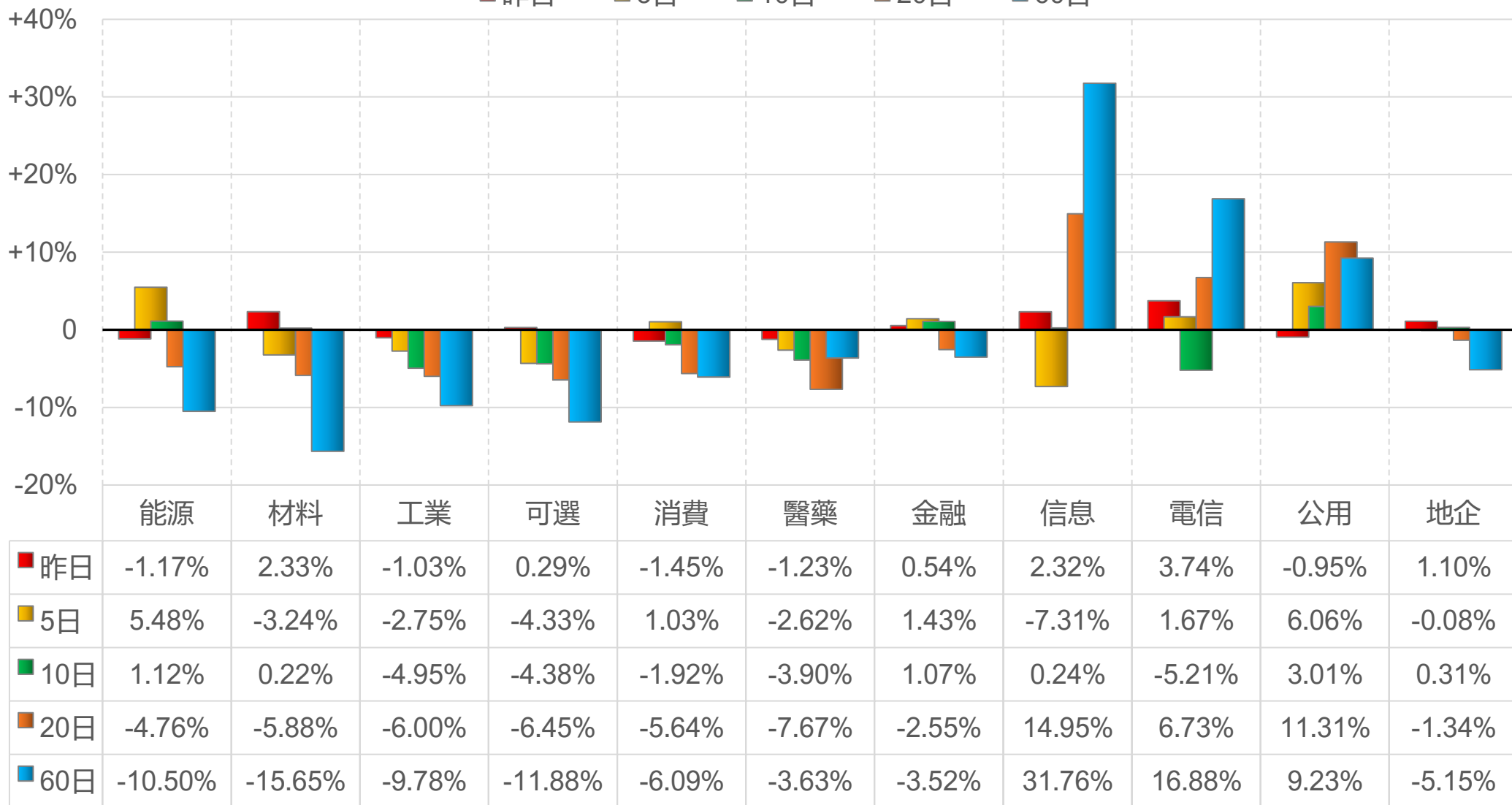


陸股主要指數

標的	收盤	漲跌	漲跌幅	今年以來	0% (52週低)	↔	100% (52週高)
上證指數	4075.10	+17.36	+0.43%	+2.7%			80%
上證50	2920.27	+26.55	+0.92%	-3.7%			51%
上證180	10117.25	+81.92	+0.82%	+1.0%			78%
深證指數	2805.21	+21.38	+0.77%	+10.8%			84%
中小板	15785.61	+92.72	+0.59%	+8.5%			81%
創業板	4624.17	+60.97	+1.34%	+18.2%			90%
滬深300	4914.56	+70.30	+1.45%	+6.1%			90%
A50指數	16029.85	+328.39	+2.09%	+4.7%			94%
恆生指數	26038.32	+640.14	+2.52%	+1.6%			59%
H股指數	8762.97	+255.10	+3.00%	-1.7%	34%		

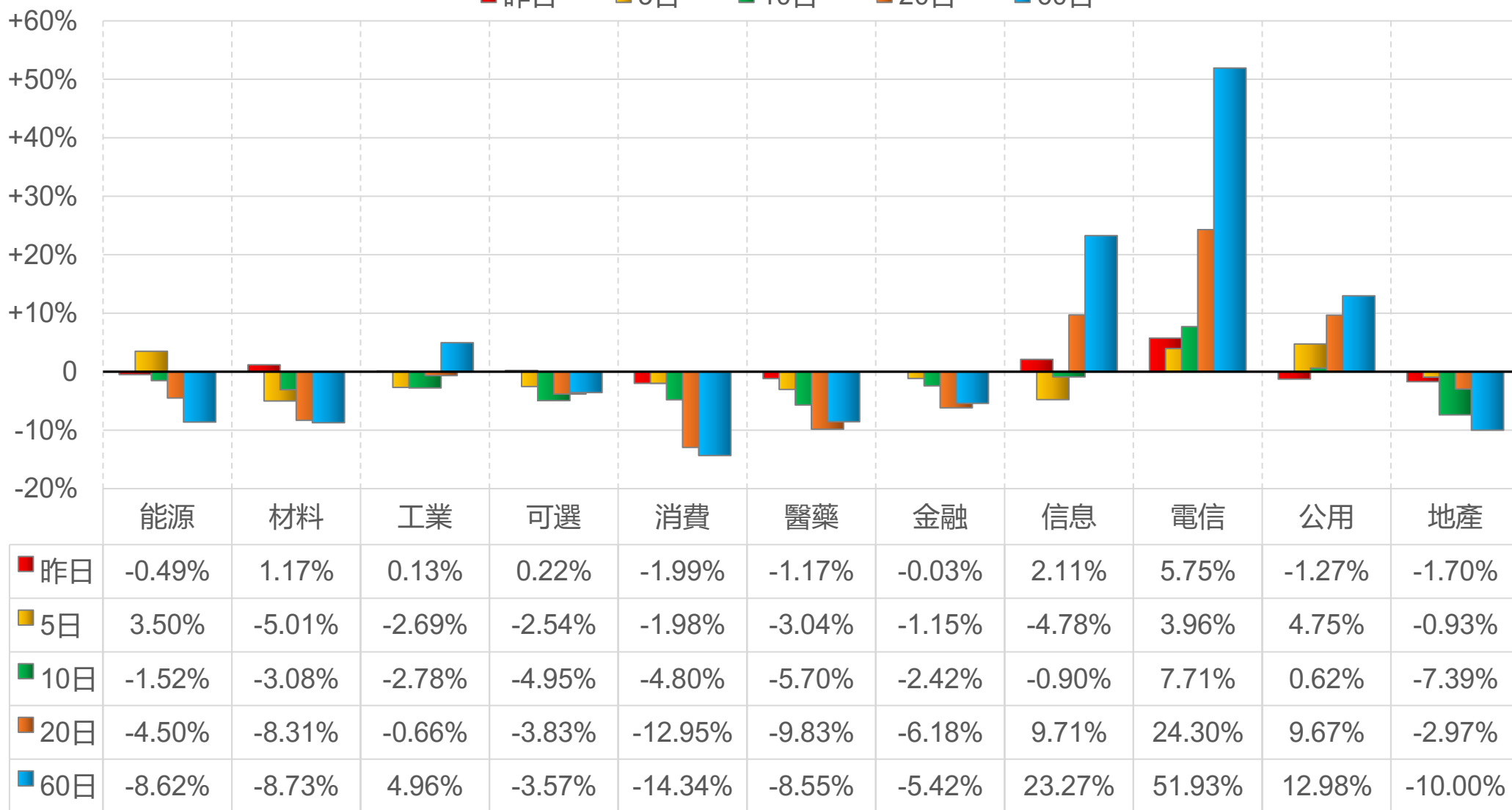
上證行業指數表現

■ 昨日 ■ 5日 ■ 10日 ■ 20日 ■ 60日



深證行業指數表現

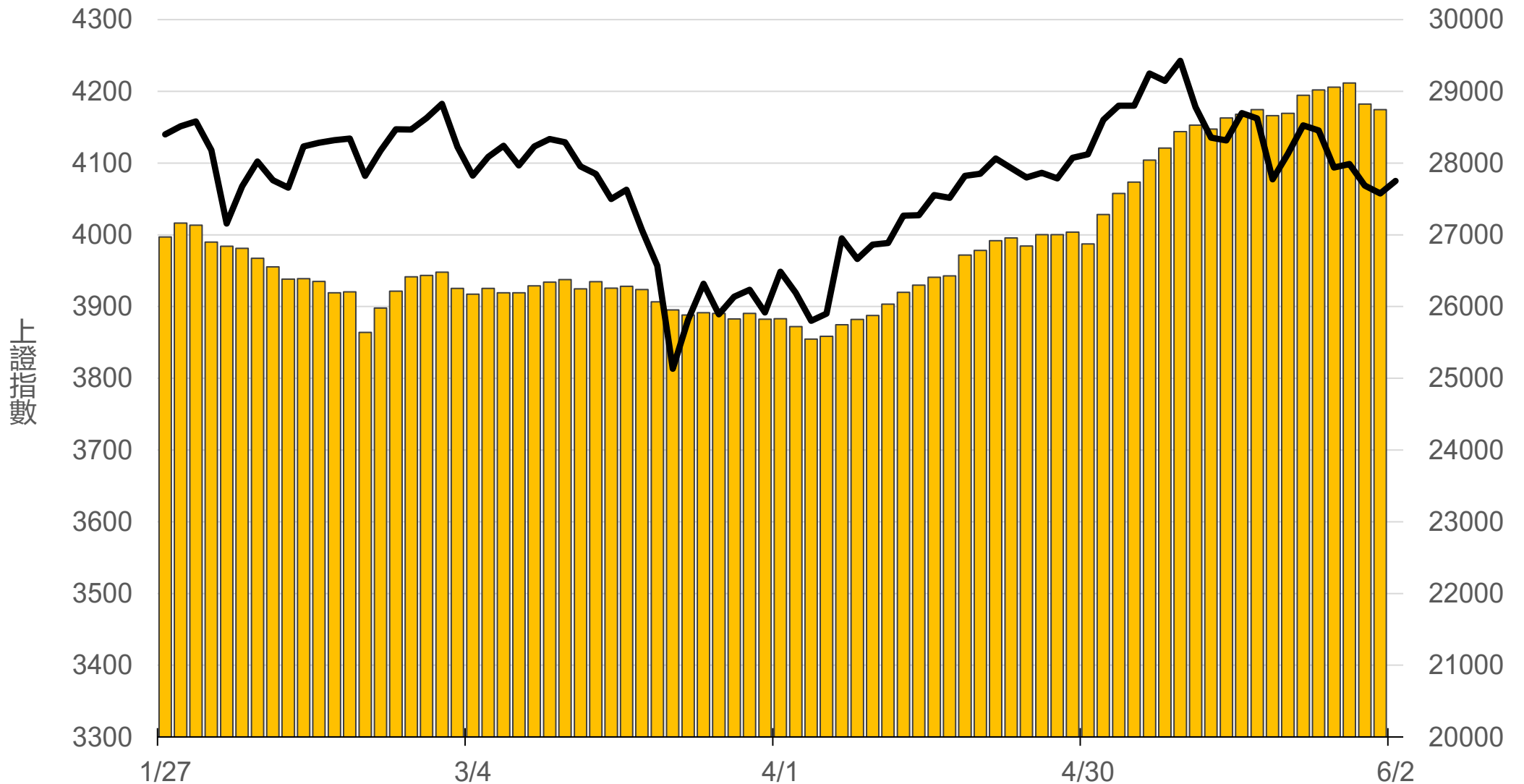
■ 昨日 ■ 5日 ■ 10日 ■ 20日 ■ 60日



滬深兩市融資餘額 (億人民幣)

僅更新至
前一日數據

28744.9



一般型ETF (單位: 張, 新台幣億元)

商品	收盤	漲跌	漲跌幅	成交量	金額	市值
元大上證50 (006206)	36.87	+0.52 ↑	1.43%	242	0.09	10.6
富邦上證180 (006205)	41.10	+0.47 ↑	1.16%	709	0.29	41.1
富邦中證500 (00783)	29.51	+0.18 ↑	0.61%	74	0.02	2.7
富邦深100 (00639)	18.45	+0.28 ↑	1.54%	1346	0.25	20.3
群益深證中小 (00643)	20.03	+0.19 ↑	0.96%	3477	0.69	16.0
元大寶滬深 (0061)	25.28	+0.30 ↑	1.20%	406	0.10	25.8
復華滬深 (006207)	33.91	+0.41 ↑	1.22%	234	0.08	7.4
國泰A50 (00636)	29.31	+0.58 ↑	2.02%	769	0.22	31.0
富邦恆生國企 (00700)	17.39	+0.51 ↑	3.02%	305	0.05	6.3

槓桿及反向型ETF (單位: 張, 新台幣億元)

商品	收盤	漲跌	漲跌幅	成交量	金額	市值
富邦上證180正2 (00633L)	54.60	+1.85 ↑	3.51%	6983	3.73	68.0
富邦上證180反1 (00634R)	2.99	-0.06 ↓	1.97%	117	0.00	1.4
元大滬深300正2 (00637L)	22.56	+0.81 ↑	3.72%	34417	7.58	171.7
元大滬深300反1 (00638R)	6.38	-0.07 ↓	1.09%	230	0.01	1.8
國泰A50正2 (00655L)	38.21	+1.39 ↑	3.78%	2411	0.90	24.1
國泰A50反1 (00656R)	5.64	-0.09 ↓	1.57%	938	0.05	1.1
復華香港正2 (00650L)	17.49	+0.70 ↑	4.17%	7049	1.21	21.2
復華香港反1 (00651R)	5.17	-0.09 ↓	1.71%	389	0.02	1.7
富邦恆生國企正2 (00665L)	9.90	+0.48 ↑	5.10%	47130	4.57	49.7
富邦恆生國企反1 (00666R)	8.91	-0.20 ↓	2.20%	84	0.01	1.3

ETF期貨 (單位: 口)

商品	月份	收盤	漲跌	漲跌幅	成交量	OI	增減	
富邦上證180 (OAF)	06	41.09	+0.57	↑	1.41%	32	721	-17
	07	41.01	+0.43	↑	1.06%	2	58	+2
元大上證50 (OBF)	06	36.79	+0.35	↑	0.96%	149	13	-100
	07	36.85	+0.41	↑	1.13%	9	17	+9
國泰A50 (OJF)	06	29.25	+0.47	↑	1.63%	25	116	-5
	07	29.37	+0.56	↑	1.94%	3	18	+3
富邦深100 (OKF)	06	18.49	+0.48	↑	2.67%	47	596	+17
	07	18.61	+0.58	↑	3.22%	5	19	+5
群益深中小 (OOF)	06	19.89	+0.22	↑	1.12%	1	64	-1
	07	20.07	+0.36	↑	1.83%	0	1	0

A50晨報



永豐期貨股份有限公司 | 台北市重慶南路一段2號8樓 | 02-2381-1799 | 114年金管期總字第010號 | 顧問事業部

本研究報告純屬研究性質僅供參考，不保證其完整性及精確性，報告內容具時效性，邇後若有變更，本公司將不做預告或主動更新。交易人決策時應衡量自身需求與交易風險，並就交易結果自行負責，本公司恕不負任何法律責任，亦不作任何保證。未經授權，禁止任何形式抄襲、引用或轉載。