

加權指數

45557.31

▲ 219.4 (0.48%)
成交金額 1.66435 兆

三大法人買賣超 (億)

-39.02

外資買賣超 (億)

+102.82

投信買賣超 (億)

+15.84

自營買賣超 (億)

-157.68

外資台指淨未平倉 (口)

-67018

外資台指淨未平倉增減 (口)

-2345

外資買權淨未平倉 (口)

+3600

外資買權淨未平倉增減 (口)

+4

外資賣權淨未平倉 (口)

+7454

外資賣權淨未平倉增減 (口)

+637

散戶小台淨未平倉 (口)

+14604

散戶小台淨未平倉增減 (口)

+1820

散戶微台淨未平倉 (口)

+23083

散戶微台淨未平倉增減 (口)

+12058

小台散戶多空比

+30.23% ↗ +35.50%

微台散戶多空比

+16.17% ↗ +31.81%

全市場Put/Call Ratio

171.12% ↘ 142.84%

VIX指標

36.54 ↗ 36.56

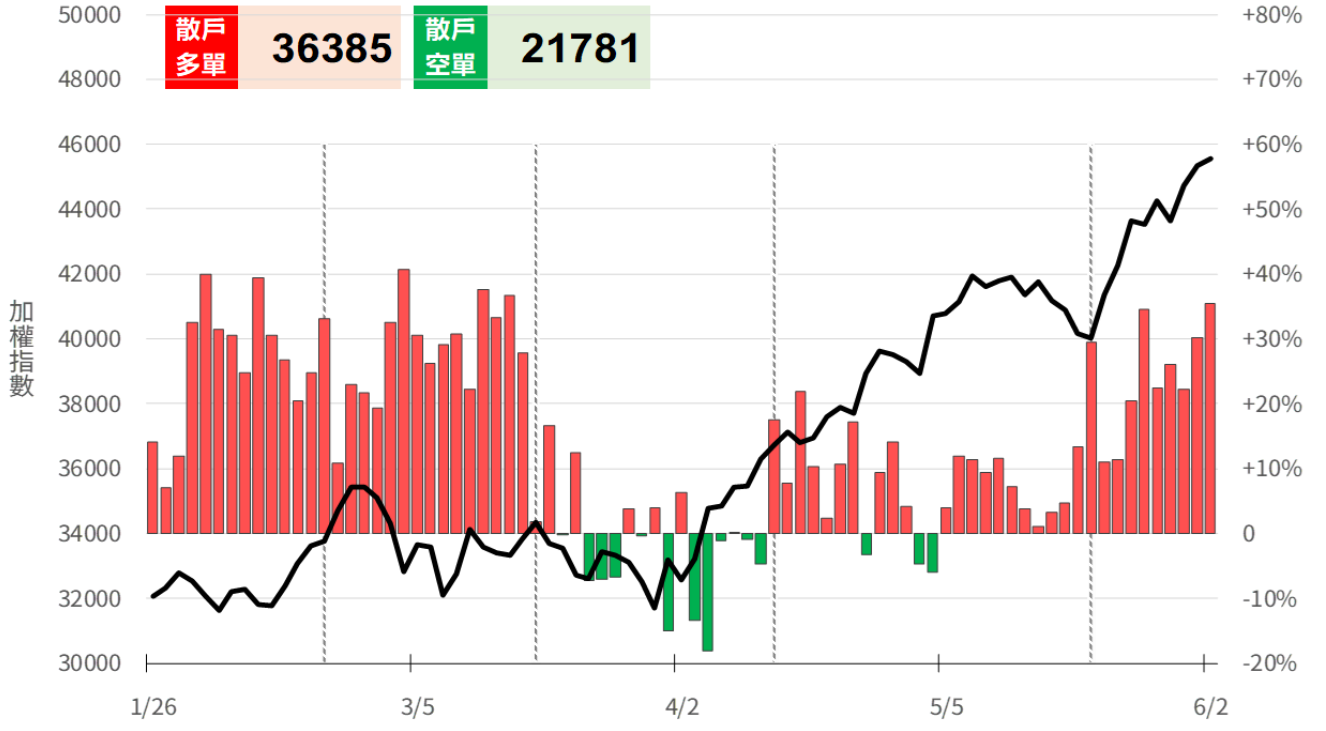
備註：散戶小台多空比 = 散戶小台淨未平倉 / 小台全市場OI x 100%

永豐期貨股份有限公司 | 台北市重慶南路一段2號8樓 | 02-2381-1799 | 114年全管期總字第010號 | 顧問事業部
本研究報告純屬研究性質僅供參考，不保證其完整性及精確性，報告內容具時效性，適後若有變更，本公司將不做預告或主動更新。交易者決策時應衡量自身需求與交易風險，並就交易結果自行負責，本公司恕不負任何法律責任，亦不作任何保證。未經授權，禁止任何形式抄襲、引用或轉載。

小台散戶多空比

散戶多單=全市場OI-三大法人多單(虛線為結算日)
散戶空單=全市場OI-三大法人空單
散戶多空比=(散戶多單-散戶空單)/全市場OI x 100%

+35.50%



微台散戶多空比

散戶多單=全市場OI-三大法人多單(虛線為結算日)
散戶空單=全市場OI-三大法人空單
散戶多空比=(散戶多單-散戶空單)/全市場OI x 100%

+31.81%

