

A50晨報

永豐期貨顧問事業部編製

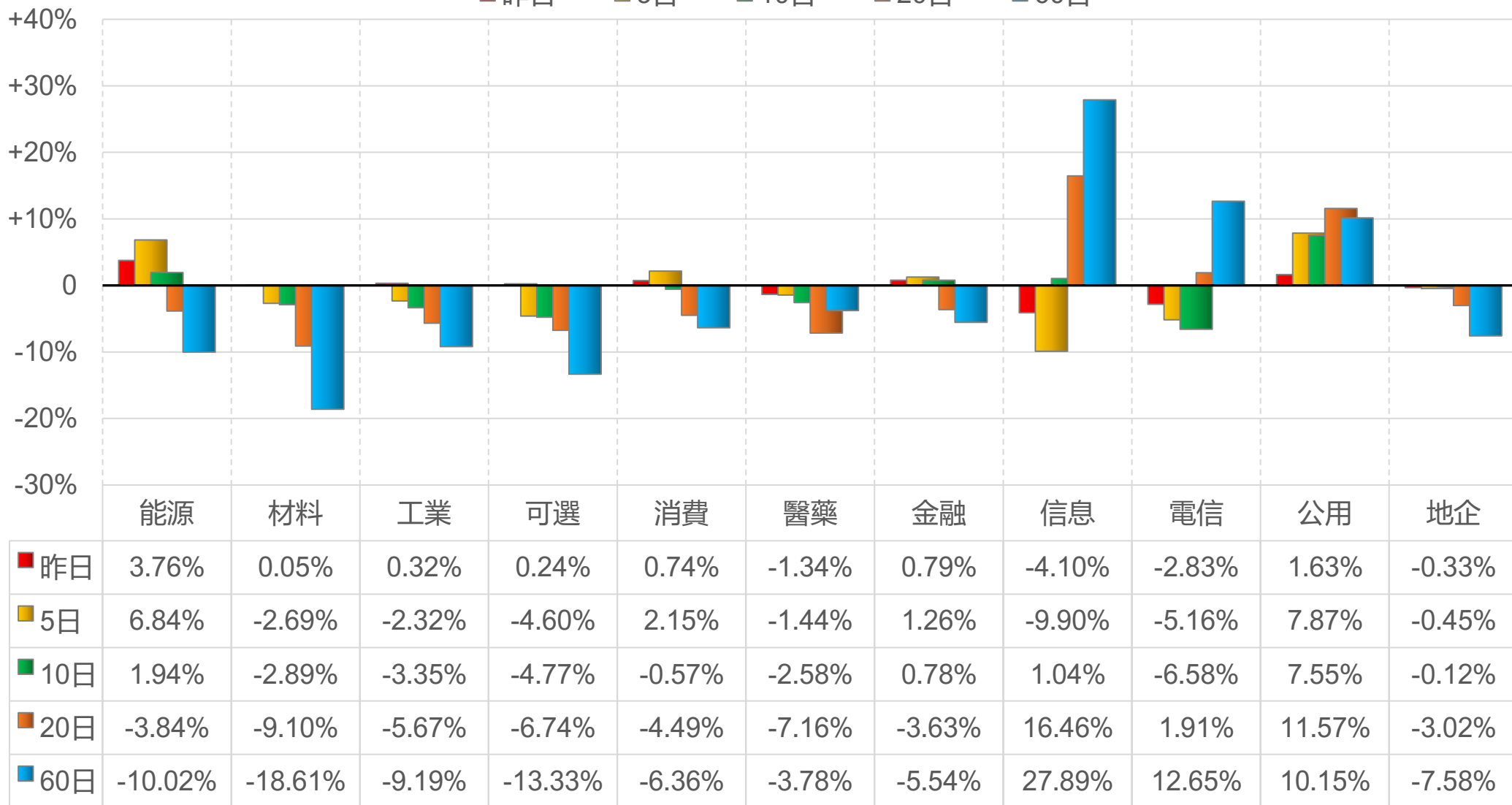


陸股主要指數

標的	收盤	漲跌	漲跌幅	今年以來	0% (52週低)	↔	100% (52週高)
上證指數	4057.74	-10.83	-0.27%	+2.2%			78%
上證50	2893.72	-27.36	-0.94%	-4.5%	45%		
上證180	10035.33	-73.07	-0.72%	+0.2%			74%
深證指數	2783.83	-21.80	-0.78%	+10.0%			82%
中小板	15692.89	-115.07	-0.73%	+7.9%			79%
創業板	4563.20	-62.76	-1.36%	+16.7%			87%
滬深300	4844.26	-47.87	-0.98%	+4.6%			85%
A50指數	15701.46	-168.77	-1.06%	+2.6%			83%
恆生指數	25398.18	+215.79	+0.86%	-0.9%			51%
H股指數	8507.87	+82.05	+0.97%	-4.6%	21%		

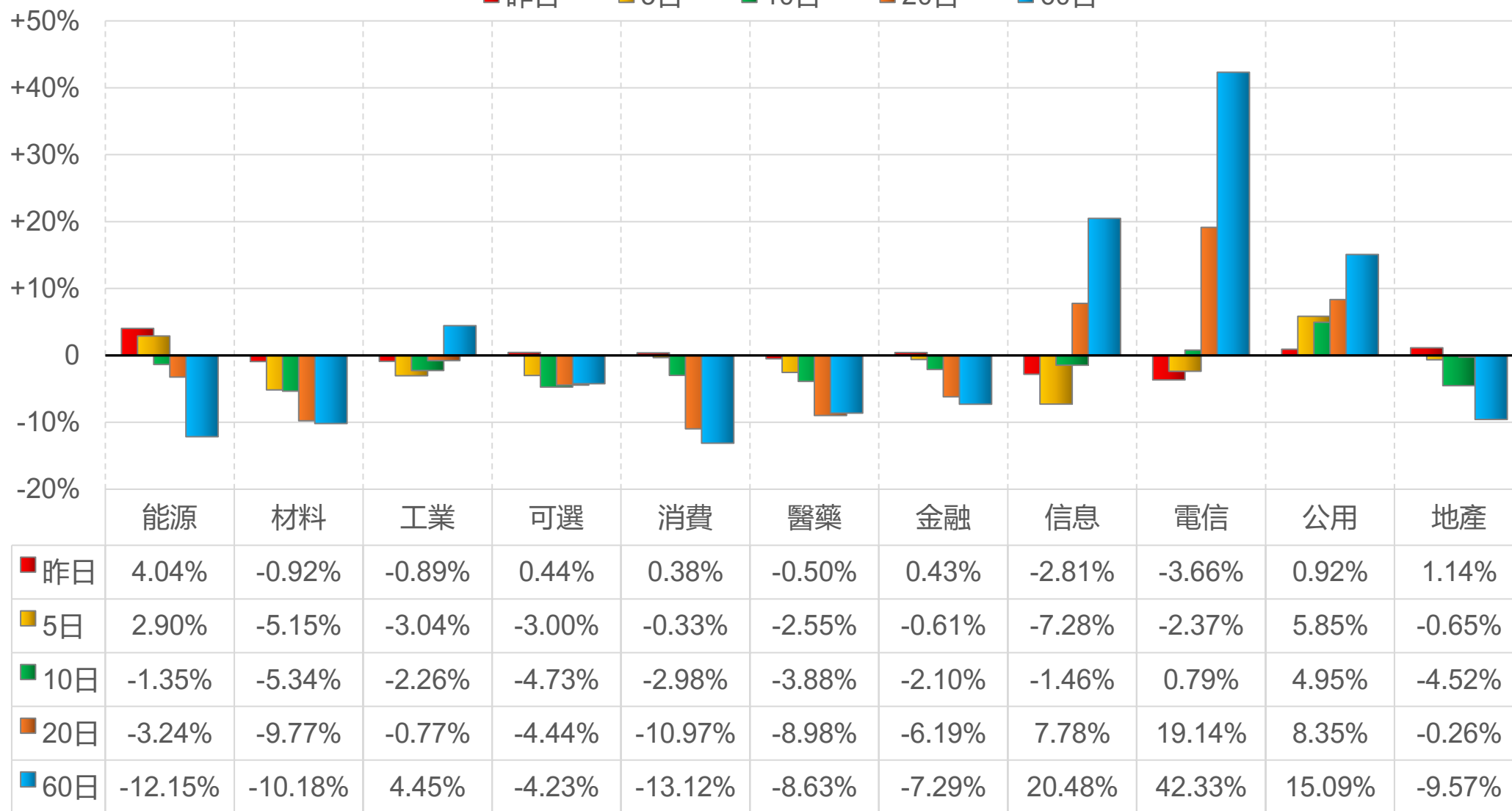
上證行業指數表現

■ 昨日 ■ 5日 ■ 10日 ■ 20日 ■ 60日



深證行業指數表現

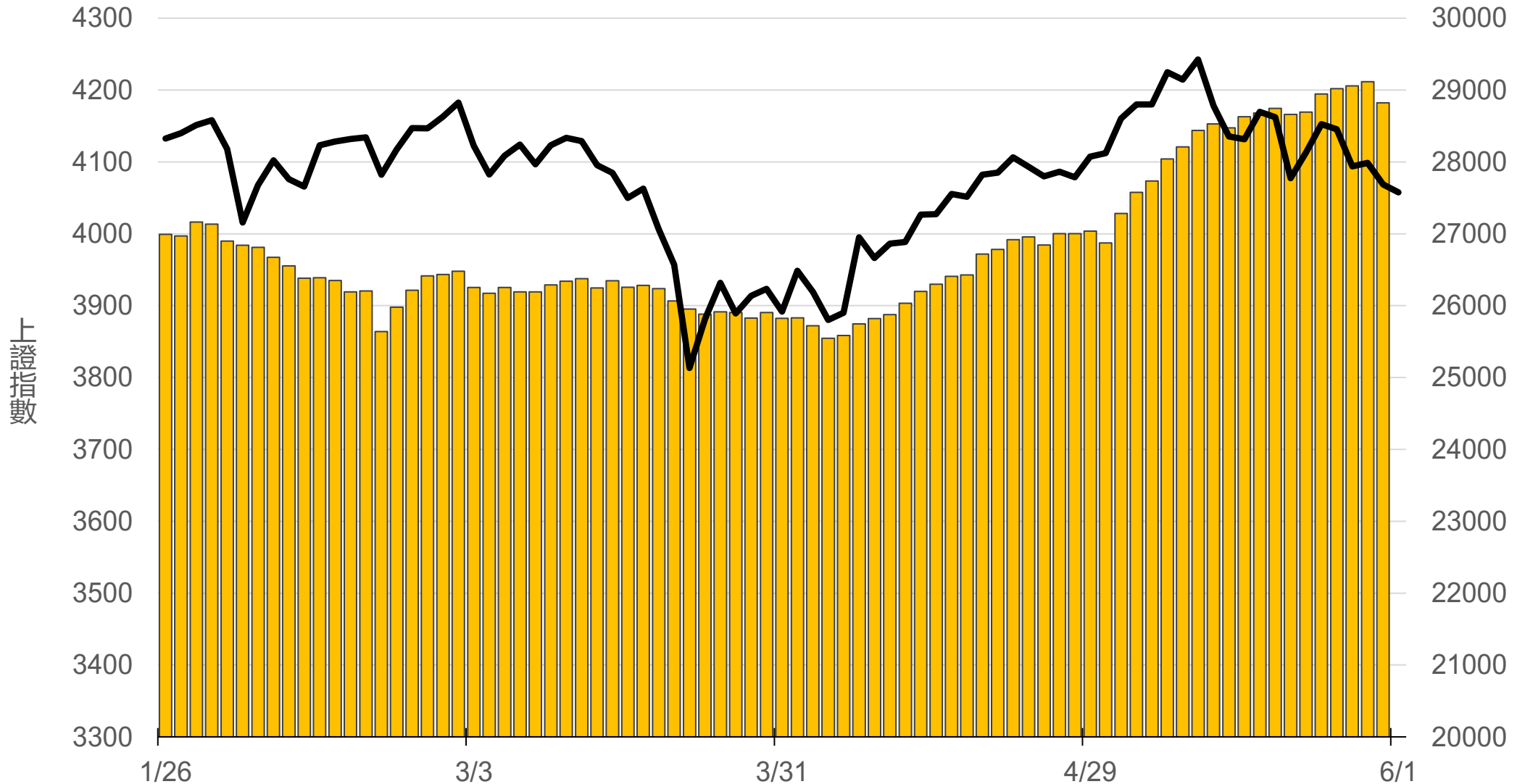
■ 昨日 ■ 5日 ■ 10日 ■ 20日 ■ 60日



滬深兩市融資餘額 (億人民幣)

僅更新至
前一日數據

28821.5



一般型ETF (單位: 張, 新台幣億元)

商品	收盤	漲跌	漲跌幅	成交量	金額	市值
元大上證50 (006206)	36.35	-0.33 ↓	0.90%	163	0.06	10.5
富邦上證180 (006205)	40.63	-0.46 ↓	1.12%	605	0.25	40.6
富邦中證500 (00783)	29.33	-0.43 ↓	1.44%	296	0.09	2.6
富邦深100 (00639)	18.17	-0.41 ↓	2.21%	1630	0.30	20.0
群益深證中小 (00643)	19.84	-0.50 ↓	2.46%	4248	0.84	15.9
元大寶滬深 (0061)	24.98	-0.22 ↓	0.87%	435	0.11	25.5
復華滬深 (006207)	33.50	-0.32 ↓	0.95%	264	0.09	7.3
國泰A50 (00636)	28.73	-0.42 ↓	1.44%	533	0.15	30.4
富邦恆生國企 (00700)	16.88	+0.04 ↑	0.24%	757	0.13	6.1

槓桿及反向型ETF (單位: 張, 新台幣億元)

商品	收盤	漲跌	漲跌幅	成交量	金額	市值
富邦上證180正2 (00633L)	52.75	-1.60 ↓	2.94%	6200	3.30	65.7
富邦上證180反1 (00634R)	3.05	+0.04 ↑	1.33%	354	0.01	1.4
元大滬深300正2 (00637L)	21.75	-0.65 ↓	2.90%	44614	9.79	166.6
元大滬深300反1 (00638R)	6.45	+0.07 ↑	1.10%	340	0.02	1.8
國泰A50正2 (00655L)	36.82	-1.09 ↓	2.88%	2888	1.07	23.2
國泰A50反1 (00656R)	5.73	+0.08 ↑	1.42%	1283	0.07	1.2
復華香港正2 (00650L)	16.79	+0.13 ↑	0.78%	5223	0.87	20.4
復華香港反1 (00651R)	5.26	-0.05 ↓	0.94%	409	0.02	1.7
富邦恆生國企正2 (00665L)	9.42	+0.09 ↑	0.96%	14771	1.39	47.5
富邦恆生國企反1 (00666R)	9.11	-0.10 ↓	1.09%	30	0.00	1.3

ETF期貨 (單位: 口)

商品	月份	收盤	漲跌	漲跌幅	成交量	OI	增減	
富邦上證180 (OAF)	06	40.52	-0.63	↓	1.53%	10	738	-10
	07	40.58	-0.60	↓	1.46%	3	56	+2
元大上證50 (OBF)	06	36.44	+0.37	↑	1.03%	86	113	-67
	07	36.44	+0.30	↑	0.83%	1	8	-1
國泰A50 (OJF)	06	28.78	-0.32	↓	1.10%	41	121	+16
	07	28.81	-0.27	↓	0.93%	2	15	+2
富邦深100 (OKF)	06	18.01	-0.37	↓	2.01%	27	579	+9
	07	18.03	-0.37	↓	2.01%	34	14	-14
群益深中小 (OOF)	06	19.67	-0.50	↓	2.48%	20	65	-5
	07	19.71	-0.50	↓	2.47%	0	1	0

A50晨報



永豐期貨股份有限公司 | 台北市重慶南路一段2號8樓 | 02-2381-1799 | 114年金管期總字第010號 | 顧問事業部

本研究報告純屬研究性質僅供參考，不保證其完整性及精確性，報告內容具時效性，邇後若有變更，本公司將不做預告或主動更新。交易人決策時應衡量自身需求與交易風險，並就交易結果自行負責，本公司恕不負任何法律責任，亦不作任何保證。未經授權，禁止任何形式抄襲、引用或轉載。