

加權指數

**45337.91**

▲ **604.97 ( 1.33% )**

成交金額 **1.52972 兆**

三大法人買賣超 (億)

**+367.41**

外資買賣超 (億)

**+368.02**

投信買賣超 (億)

**+64.48**

自營買賣超 (億)

**-65.09**

外資台指淨未平倉 (口)

**-64673**

外資台指淨未平倉增減 (口)

**-4023**

外資買權淨未平倉 (口)

**+3596**

外資買權淨未平倉增減 (口)

**+1224**

外資賣權淨未平倉 (口)

**+6817**

外資賣權淨未平倉增減 (口)

**+1774**

散戶小台淨未平倉 (口)

**+12784**

散戶小台淨未平倉增減 (口)

**+3784**

散戶微台淨未平倉 (口)

**+11025**

散戶微台淨未平倉增減 (口)

**+2622**

小台散戶多空比

**+22.23%** ↗ **+30.23%**

微台散戶多空比

**+13.09%** ↗ **+16.17%**

全市場Put/Call Ratio

**222.36%** ↘ **171.12%**

VIX指標

**35.87** ↗ **36.54**

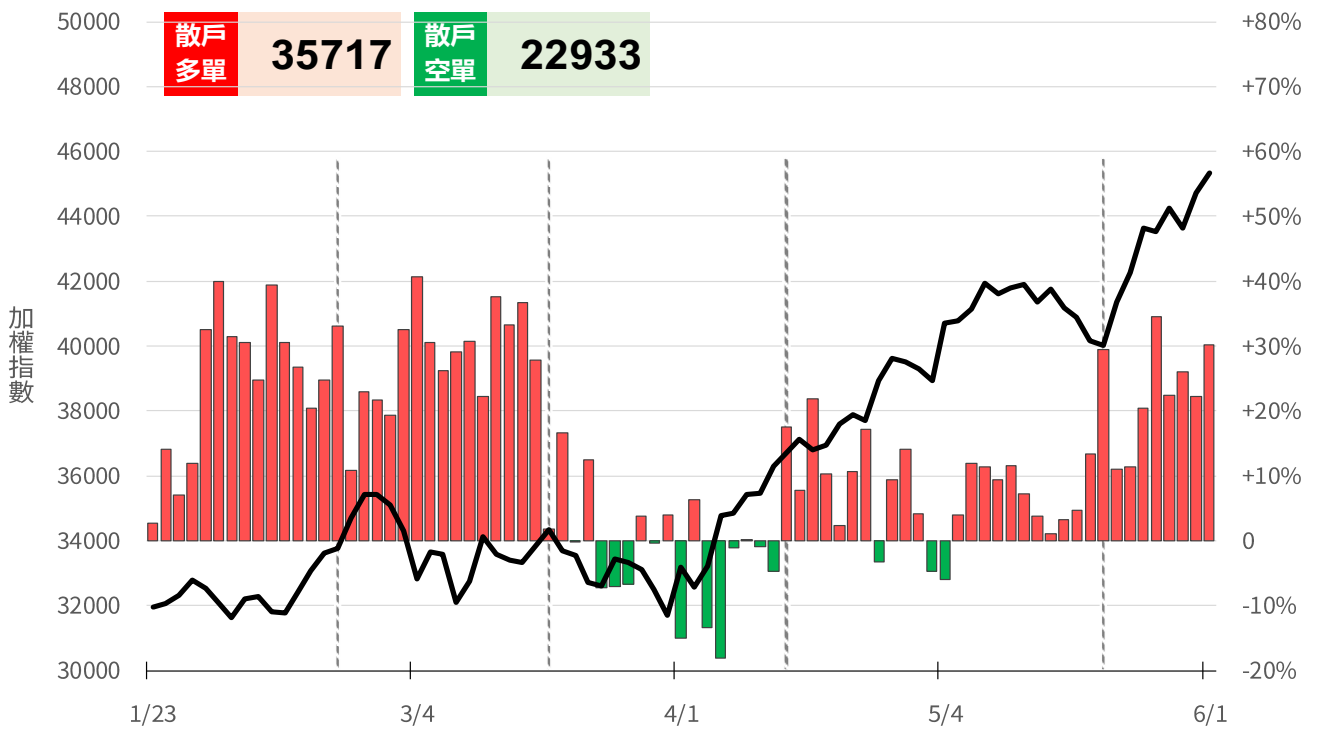
備註：散戶小台多空比 = 散戶小台淨未平倉 / 小台全市場OI x 100%

永豐期貨股份有限公司 | 台北市重慶南路一段2號8樓 | 02-2381-1799 | 114年金管期總字第010號 | 顧問事業部  
本研究報告純屬研究性質僅供參考，不保證其完整性及精確性，報告內容具時效性，適後若有變更，本公司將不做預告或主動更新。交易者決策時應衡量自身需求與交易風險，並就交易結果自行負責，本公司恕不負任何法律責任，亦不作任何保證。未經授權，禁止任何形式抄襲、引用或轉載。

小台散戶多空比

散戶多單=全市場OI-三大法人多單(虛線為結算日)  
散戶空單=全市場OI-三大法人空單  
散戶多空比=(散戶多單-散戶空單)/全市場OI x 100%

**+30.23%**



微台散戶多空比

散戶多單=全市場OI-三大法人多單(虛線為結算日)  
散戶空單=全市場OI-三大法人空單  
散戶多空比=(散戶多單-散戶空單)/全市場OI x 100%

**+16.17%**

