

A50晨報

永豐期貨顧問事業部編製

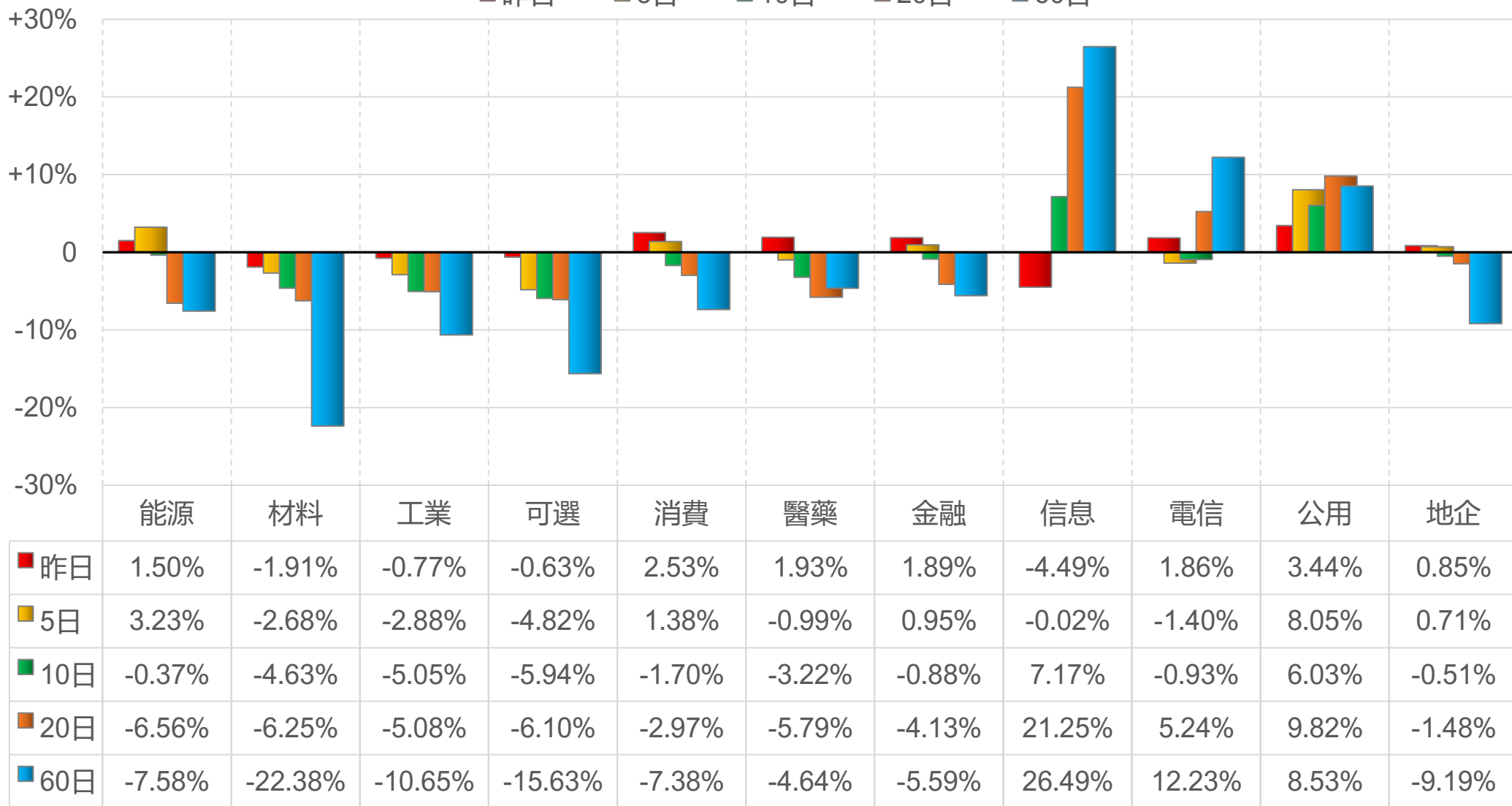


陸股主要指數

標的	收盤	漲跌	漲跌幅	今年以來	0% (52週低)	↔	100% (52週高)
上證指數	4068.57	-30.07	-0.73%	+2.5%			79%
上證50	2921.08	+6.89	+0.24%	-3.6%			51%
上證180	10108.40	-35.89	-0.35%	+0.9%			78%
深證指數	2805.62	-54.26	-1.90%	+10.9%			84%
中小板	15807.96	-317.15	-1.97%	+8.7%			81%
創業板	4625.95	-126.15	-2.65%	+18.3%			90%
滬深300	4892.12	-22.09	-0.45%	+5.7%			88%
A50指數	15870.23	+48.66	+0.31%	+3.7%			89%
恆生指數	25182.39	+176.23	+0.70%	-1.7%		47%	
H股指數	8425.82	+61.41	+0.73%	-5.5%	16%		

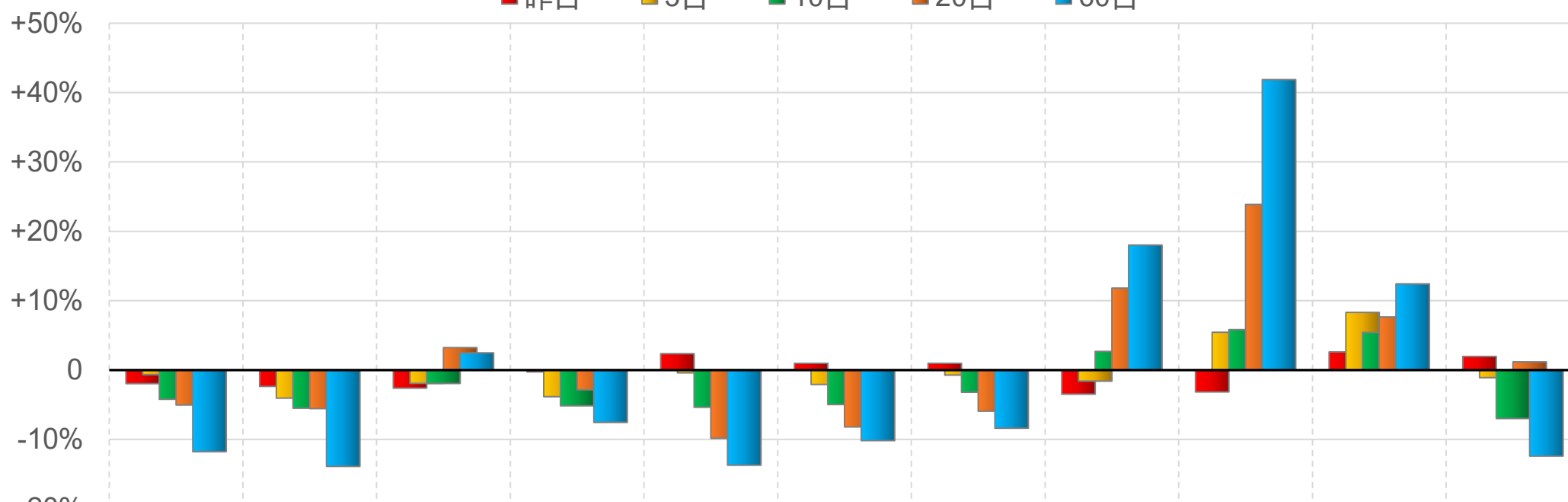
上證行業指數表現

■ 昨日 ■ 5日 ■ 10日 ■ 20日 ■ 60日



深證行業指數表現

■ 昨日 ■ 5日 ■ 10日 ■ 20日 ■ 60日

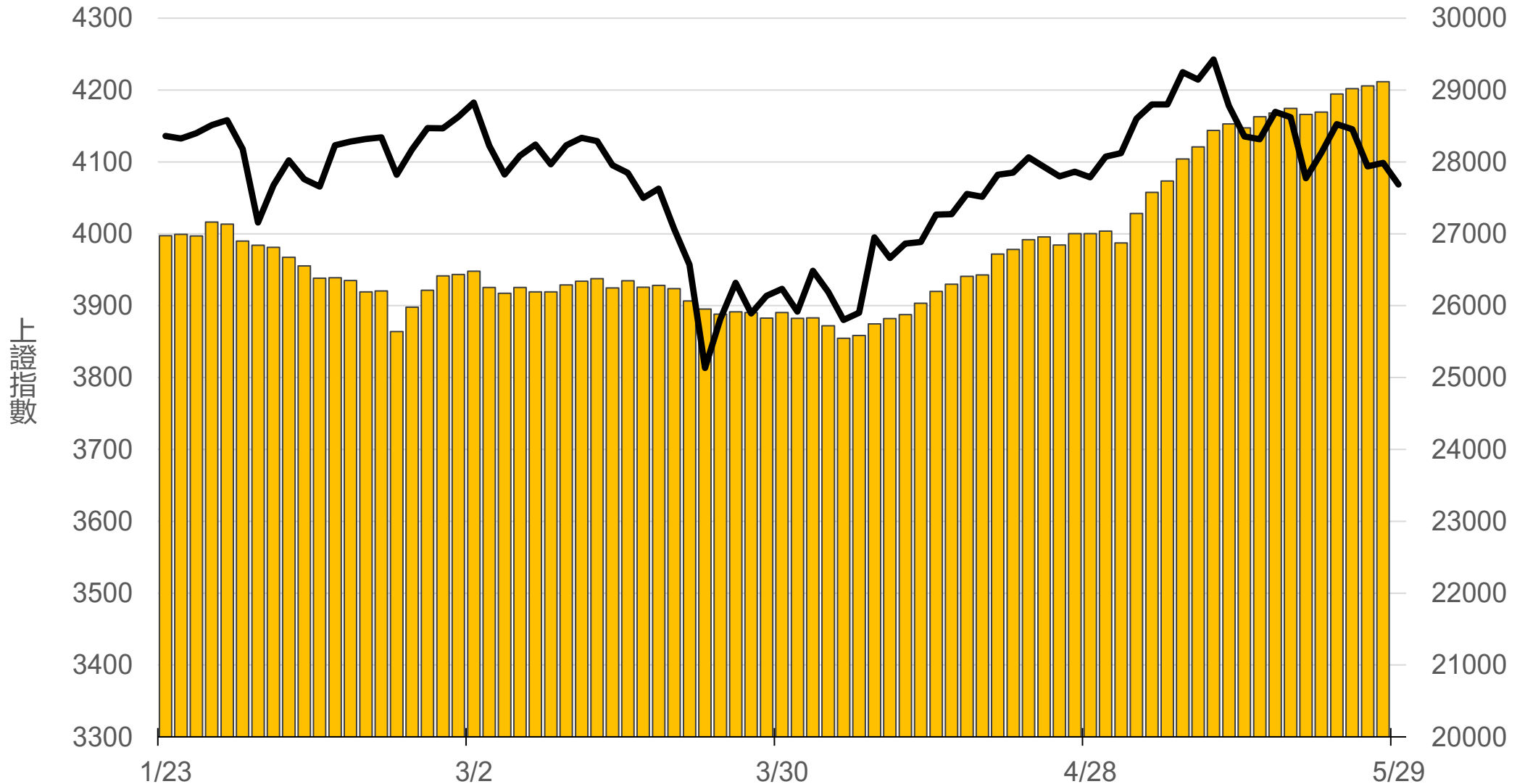


	能源	材料	工業	可選	消費	醫藥	金融	信息	電信	公用	地產
■ 昨日	-1.95%	-2.35%	-2.60%	-0.25%	2.37%	0.97%	0.97%	-3.47%	-3.16%	2.62%	1.96%
■ 5日	-0.65%	-4.04%	-1.91%	-3.83%	-0.41%	-2.07%	-0.72%	-1.59%	5.45%	8.32%	-1.09%
■ 10日	-4.21%	-5.50%	-1.93%	-5.15%	-5.36%	-4.97%	-3.20%	2.69%	5.83%	5.42%	-6.99%
■ 20日	-5.04%	-5.55%	3.24%	-2.84%	-9.84%	-8.20%	-5.94%	11.82%	23.87%	7.65%	1.18%
■ 60日	-11.75%	-13.89%	2.48%	-7.54%	-13.71%	-10.17%	-8.38%	18.02%	41.86%	12.42%	-12.41%

滬深兩市融資餘額 (億人民幣)

僅更新至
前一日數據

29115.7



一般型ETF (單位: 張, 新台幣億元)

商品	收盤	漲跌	漲跌幅	成交量	金額	市值
元大上證50 (006206)	36.68	+0.59 ↑	1.63%	263	0.10	10.6
富邦上證180 (006205)	41.09	+0.46 ↑	1.13%	1416	0.58	41.5
富邦中證500 (00783)	29.76	-0.13 ↓	0.43%	290	0.09	2.7
富邦深100 (00639)	18.58	+0.29 ↑	1.59%	2074	0.38	20.6
群益深證中小 (00643)	20.34	+0.12 ↑	0.59%	2551	0.52	16.4
元大寶滬深 (0061)	25.20	+0.45 ↑	1.82%	728	0.18	25.9
復華滬深 (006207)	33.82	+0.47 ↑	1.41%	255	0.09	7.4
國泰A50 (00636)	29.15	+0.59 ↑	2.07%	1116	0.32	30.8
富邦恆生國企 (00700)	16.84	+0.41 ↑	2.50%	591	0.10	6.1

槓桿及反向型ETF (單位: 張, 新台幣億元)

商品	收盤	漲跌	漲跌幅	成交量	金額	市值
富邦上證180正2 (00633L)	54.35	+2.05 ↑	3.92%	7015	3.77	75.8
富邦上證180反1 (00634R)	3.01	-0.06 ↓	1.95%	1383	0.04	1.4
元大滬深300正2 (00637L)	22.40	+0.86 ↑	3.99%	40058	8.87	177.1
元大滬深300反1 (00638R)	6.38	-0.14 ↓	2.15%	399	0.03	1.8
國泰A50正2 (00655L)	37.91	+1.48 ↑	4.06%	3777	1.41	24.8
國泰A50反1 (00656R)	5.65	-0.14 ↓	2.42%	1439	0.08	1.2
復華香港正2 (00650L)	16.66	+0.58 ↑	3.61%	5281	0.87	20.2
復華香港反1 (00651R)	5.31	-0.09 ↓	1.67%	94	0.01	1.8
富邦恆生國企正2 (00665L)	9.33	+0.33 ↑	3.67%	15298	1.42	47.0
富邦恆生國企反1 (00666R)	9.21	-0.16 ↓	1.71%	320	0.03	1.3

ETF期貨 (單位: 口)

商品	月份	收盤	漲跌	漲跌幅	成交量	OI	增減	
富邦上證180 (OAF)	06	41.15	+0.44	↑	1.08%	2	748	0
	07	41.18	+0.43	↑	1.06%	2	54	+2
元大上證50 (OBF)	06	36.07	+0.02	↑	0.06%	6	180	+5
	07	36.14	+0.02	↑	0.06%	0	9	0
國泰A50 (OJF)	06	29.10	+0.45	↑	1.57%	48	105	-12
	07	29.08	+0.45	↑	1.57%	0	13	0
富邦深100 (OKF)	06	18.31	-0.03	↓	0.16%	33	570	-3
	07	18.40	+0.14	↑	0.77%	19	28	+18
群益深中小 (OOF)	06	20.17	+0.12	↑	0.60%	13	70	0
	07	20.21	+0.12	↑	0.60%	0	1	0

A50晨報



永豐期貨股份有限公司 | 台北市重慶南路一段2號8樓 | 02-2381-1799 | 114年金管期總字第010號 | 顧問事業部

本研究報告純屬研究性質僅供參考，不保證其完整性及精確性，報告內容具時效性，邇後若有變更，本公司將不做預告或主動更新。交易人決策時應衡量自身需求與交易風險，並就交易結果自行負責，本公司恕不負任何法律責任，亦不作任何保證。未經授權，禁止任何形式抄襲、引用或轉載。