

# A50晨報

永豐期貨顧問事業部編製

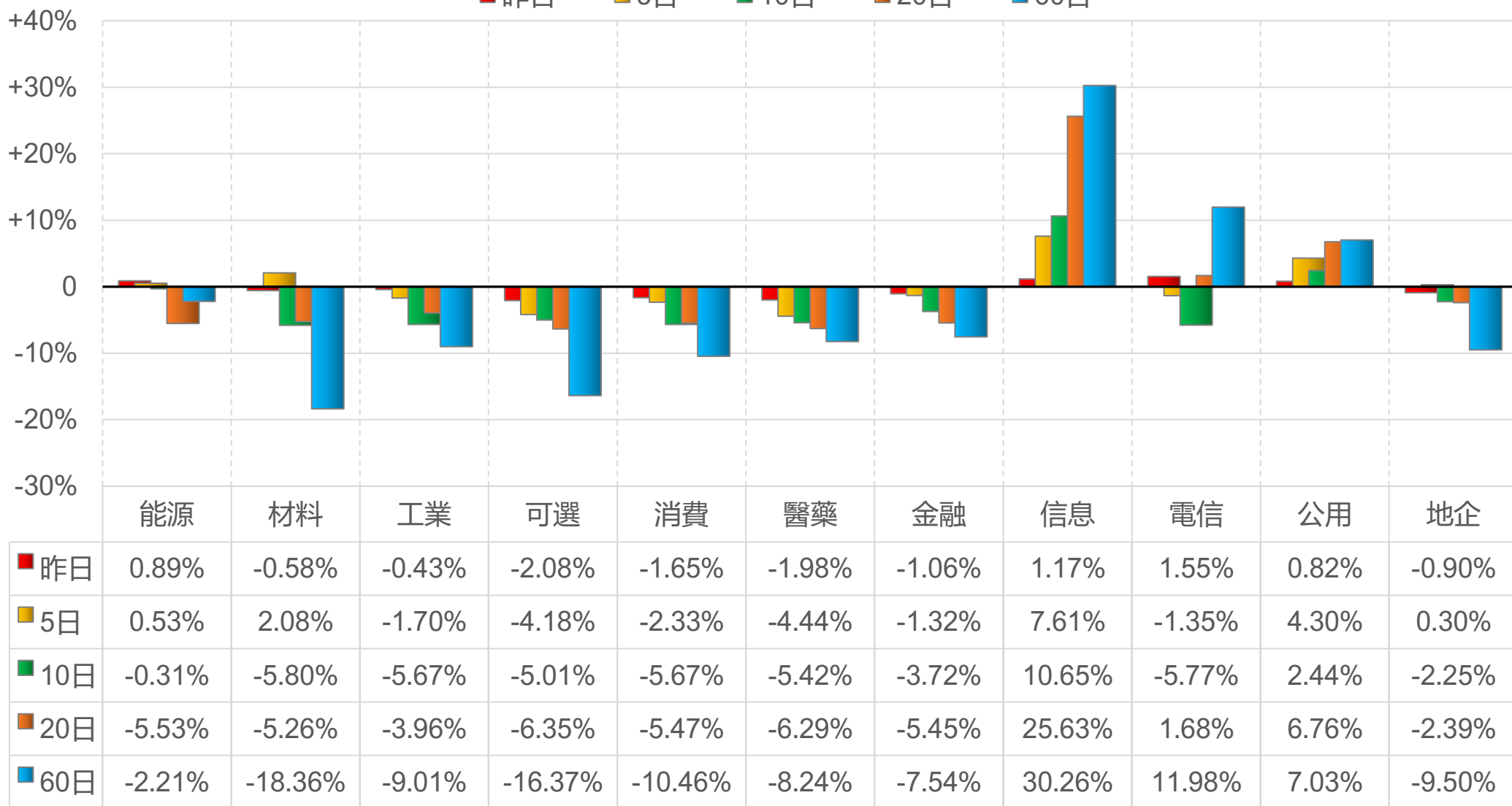


# 陸股主要指數

標的	收盤	漲跌	漲跌幅	今年以來	0% (52週低)	↔	100% (52週高)
上證指數	4098.64	+4.91	+0.12%	+3.3%			83%
上證50	2914.19	-20.52	-0.70%	-3.9%	49%		
上證180	10144.29	-48.09	-0.47%	+1.3%			80%
深證指數	2859.88	+25.03	+0.88%	+13.0%			90%
中小板	16125.12	+73.41	+0.46%	+10.9%			87%
創業板	4752.11	+79.28	+1.70%	+21.5%			96%
滬深300	4914.21	+6.04	+0.12%	+6.1%			90%
A50指數	15821.57	+58.15	+0.37%	+3.4%			87%
恆生指數	25006.16	-322.07	-1.27%	-2.4%	43%		
H股指數	8364.41	-98.61	-1.17%	-6.2%	12%		

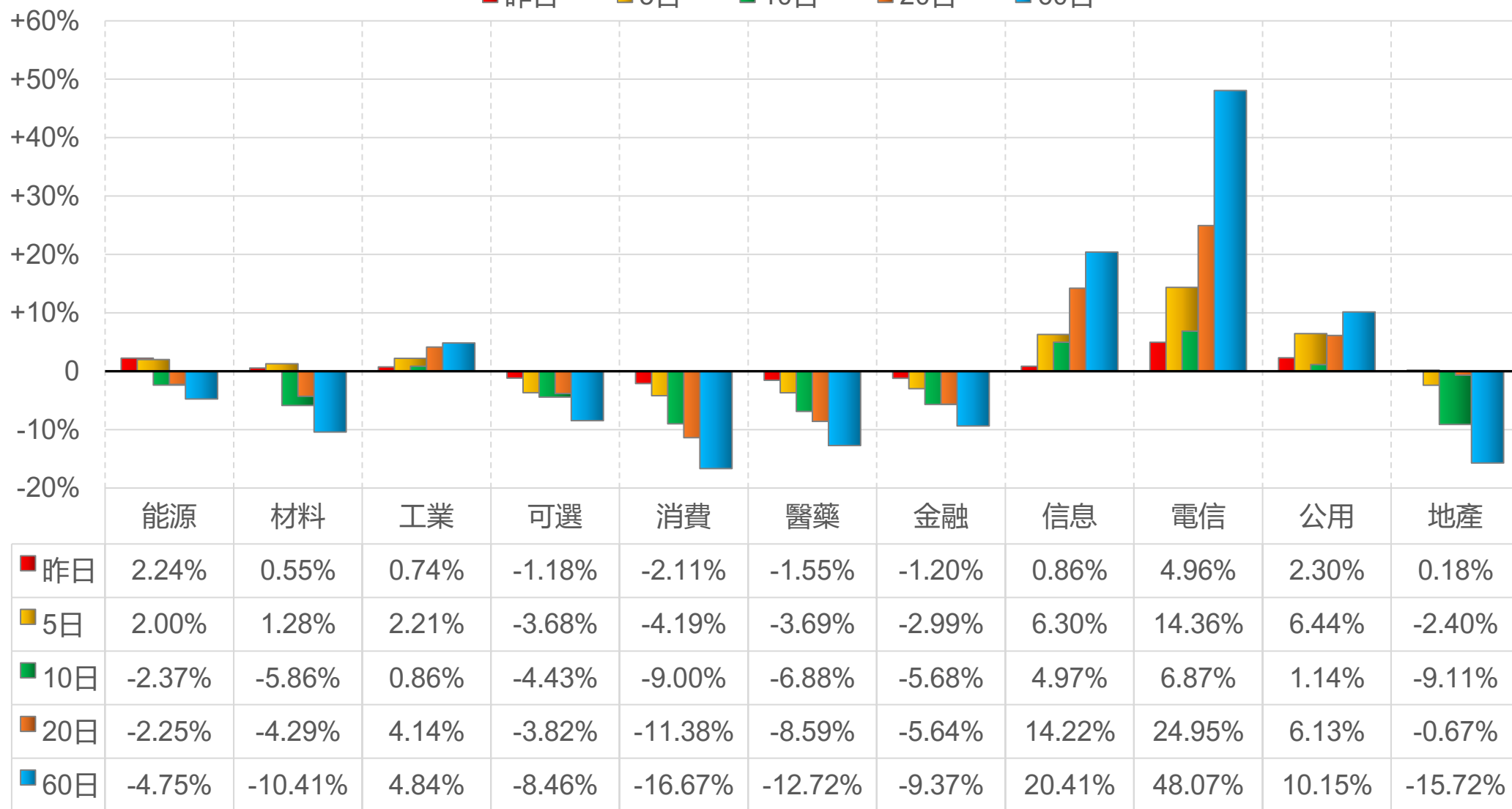
# 上證行業指數表現

■ 昨日    ■ 5日    ■ 10日    ■ 20日    ■ 60日



# 深證行業指數表現

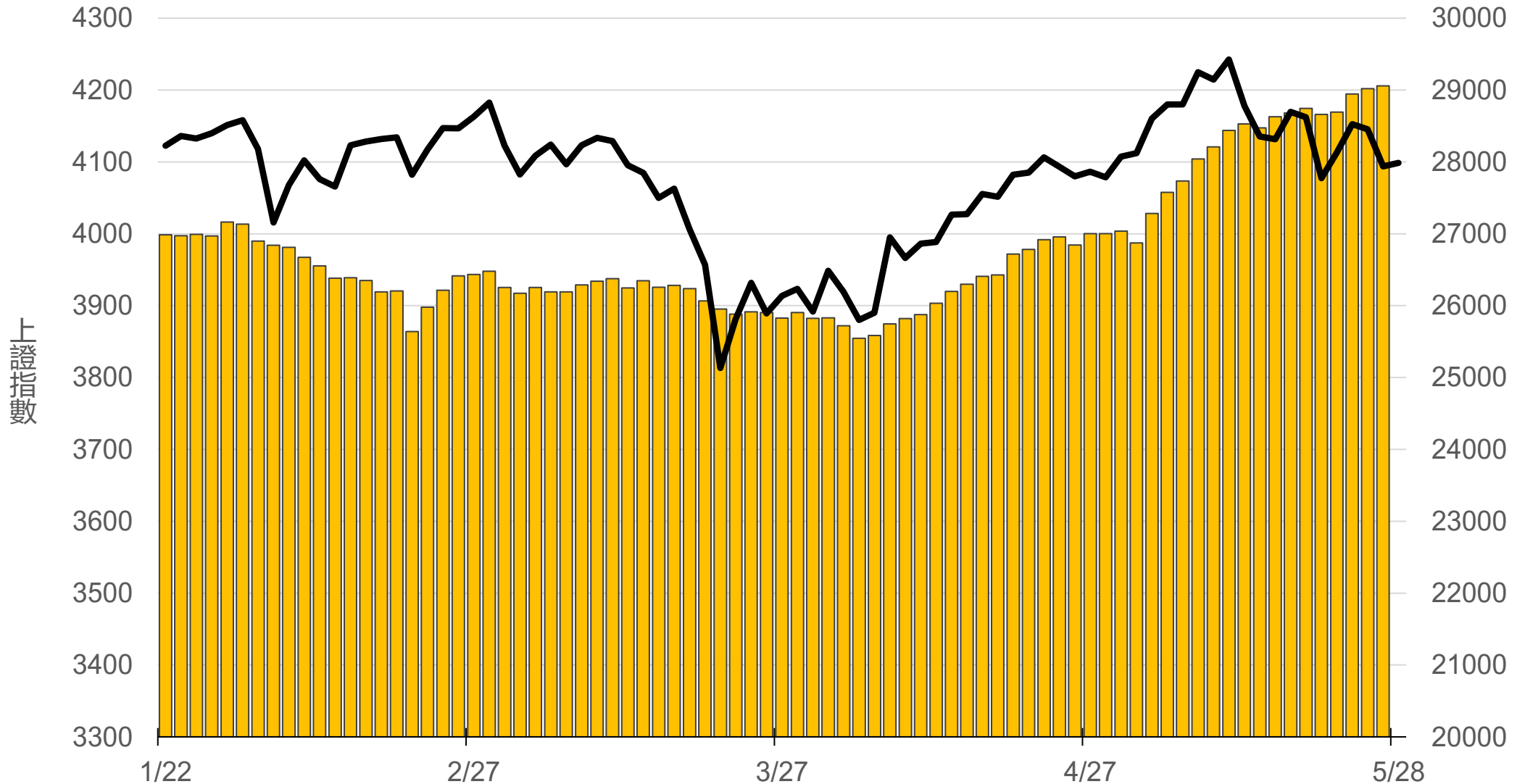
■ 昨日    ■ 5日    ■ 10日    ■ 20日    ■ 60日



# 滬深兩市融資餘額 (億人民幣)

僅更新至  
前一日數據

# 29059.5



# 一般型ETF (單位: 張, 新台幣億元)

商品	收盤	漲跌	漲跌幅	成交量	金額	市值
元大上證50 (006206)	36.09	-0.53 ↓	1.45%	60	0.02	10.4
富邦上證180 (006205)	40.63	-0.48 ↓	1.17%	1358	0.55	41.0
富邦中證500 (00783)	29.89	-0.29 ↓	0.96%	132	0.04	2.7
富邦深100 (00639)	18.29	-0.03 ↓	0.16%	1342	0.24	20.3
群益深證中小 (00643)	20.22	-0.23 ↓	1.12%	2527	0.51	16.3
元大寶滬深 (0061)	24.75	-0.30 ↓	1.20%	225	0.06	25.5
復華滬深 (006207)	33.35	-0.26 ↓	0.77%	517	0.17	7.5
國泰A50 (00636)	28.56	-0.09 ↓	0.31%	420	0.12	30.4
富邦恆生國企 (00700)	16.43	-0.39 ↓	2.32%	439	0.07	5.9

# 槓桿及反向型ETF (單位: 張, 新台幣億元)

商品	收盤	漲跌	漲跌幅	成交量	金額	市值
富邦上證180正2 (00633L)	52.30	-0.25 ↓	0.48%	2977	1.55	72.9
富邦上證180反1 (00634R)	3.07	+0.02 ↑	0.66%	297	0.01	1.5
元大滬深300正2 (00637L)	21.54	-0.11 ↓	0.51%	38604	8.27	170.3
元大滬深300反1 (00638R)	6.52	+0.01 ↑	0.15%	257	0.02	1.8
國泰A50正2 (00655L)	36.43	-0.23 ↓	0.63%	1657	0.60	26.4
國泰A50反1 (00656R)	5.79	+0.03 ↑	0.52%	228	0.01	1.2
復華香港正2 (00650L)	16.08	-0.66 ↓	3.94%	10904	1.77	19.5
復華香港反1 (00651R)	5.40	+0.12 ↑	2.27%	330	0.02	1.8
富邦恆生國企正2 (00665L)	9.00	-0.43 ↓	4.56%	43540	3.97	43.8
富邦恆生國企反1 (00666R)	9.37	+0.20 ↑	2.18%	29	0.00	1.4

# ETF期貨 (單位: 口)

商品	月份	收盤	漲跌	漲跌幅	成交量	OI	增減
富邦上證180 (OAF)	06	40.71	-0.48 ↓	1.17%	0	748	0
	07	40.75	-0.50 ↓	1.21%	1	52	+1
元大上證50 (OBF)	06	36.05	-0.53 ↓	1.45%	0	175	0
	07	36.12	-0.52 ↓	1.42%	10	9	+9
國泰A50 (OJF)	06	28.65	+0.04 ↑	0.14%	23	117	+1
	07	28.63	+0.04 ↑	0.14%	0	13	0
富邦深100 (OKF)	06	18.34	+0.01 ↑	0.05%	51	573	-22
	07	18.24	-0.09 ↓	0.49%	12	10	-10
群益深中小 (OOF)	06	20.05	-0.23 ↓	1.13%	0	70	0
	07	20.09	-0.22 ↓	1.08%	2	1	0

# A50晨報



永豐期貨股份有限公司 | 台北市重慶南路一段2號8樓 | 02-2381-1799 | 114年金管期總字第010號 | 顧問事業部

本研究報告純屬研究性質僅供參考，不保證其完整性及精確性，報告內容具時效性，邇後若有變更，本公司將不做預告或主動更新。交易人決策時應衡量自身需求與交易風險，並就交易結果自行負責，本公司恕不負任何法律責任，亦不作任何保證。未經授權，禁止任何形式抄襲、引用或轉載。