

台指期晨報

永豐期貨顧問事業部編製



夜盤期權籌碼 (單日交易淨部位, 單位: 口/億元)

	大台 (口數)	小台 (口數)	微台 (口數)	大台+ 小台/4+ 微台/20	Call (口數)	Put (口數)	Call (金額)	Put (金額)
外資	-1226	+2065	+2350	-592.25	+297	-415	+0.019	-0.119
投信	0	0	0	0	0	0	0	0
自營	-966	+758	+10336	-259.7	+4605	-5082	+0.193	-0.422
合計	-2192	+2823	+12686	-852	+4902	-5497	+0.212	-0.540

歐美收盤行情表

標的	收盤	漲跌	漲跌幅	今年以來	0% (52週低)	↔	100% (52週高)
道瓊指數	50668.97	+24.69	+0.05%	+5.4%			98%
標普五百	7563.63	+43.27	+0.58%	+10.5%			100%
那斯達克	26917.47	+242.74	+0.91%	+15.8%			100%
費城半導	12829.1435	+126.95	+1.00%	+81.1%			98%
羅素2000	2936.5698	+16.63	+0.57%	+18.3%			99%
美元指數	99	-0.21	-0.21%	+0.7%			68%
VIX指數	15.7399	-0.55	-3.38%	+5.3%	11%		
時報金融	10425.96	-79.05	-0.75%	+5.0%			77%
法國CAC	8188.87	-19.02	-0.23%	+0.5%			60%
德國DAX	25092.25	-85.55	-0.34%	+2.5%			89%

亞洲收盤行情表

標的	收盤	漲跌	漲跌幅	今年以來	0% (52週低)	↔	100% (52週高)
加權指數	43636.44	-620.36	-1.40%	+50.7%			95%
日經指數	64693.12	-306.29	-0.47%	+28.5%			94%
韓國指數	8185.29	-43.41	-0.53%	+94.2%			95%
上證指數	4098.6358	+4.91	+0.12%	+3.3%			83%
恆生指數	25006.16	-322.07	-1.27%	-2.4%	43%		
海峽指數	4989.19	-39.61	-0.79%	+7.4%			91%
印度指數	休市	-	-	-8.5%	41%		
印尼指數	休市	-	-	-29.1%	5%		
泰國指數	1568.97	-1.98	-0.13%	+24.6%			98%
越南指數	1863.67	-10.76	-0.57%	+4.4%			89%

重要美股表現

標的	收盤	漲跌	漲跌幅	標的	收盤	漲跌	漲跌幅
蘋果	312.51	+1.66	+0.53%	高通	243.29	+9.89	+4.24%
亞馬遜	274	+2.15	+0.79%	美光	923.52	-4.89	-0.53%
谷歌	390.13	+1.30	+0.33%	特斯拉	442.1	+1.74	+0.40%
臉書	635.29	+0.03	+0.01%	美孚石油	146.96	-0.94	-0.64%
奈飛	86.36	-0.99	-1.13%	梅西百貨	22.45	+1.40	+6.65%
微軟	426.99	+14.32	+3.47%	沃爾瑪	118.9	+0.36	+0.30%
英特爾	120.89	-0.88	-0.72%	家得寶	321.21	+3.36	+1.06%
台積電A	424.86	+2.13	+0.50%	耐吉	47.37	+1.39	+3.02%
輝達	214.28	+1.68	+0.79%	摩根大通	296.73	-2.55	-0.85%
德州儀器	315.95	-1.50	-0.47%	輝瑞製藥	26.14	-0.07	-0.27%

台灣期交所夜盤行情表

商品	月份	收盤	漲跌	漲跌幅	成交量	合約歷史高	合約歷史低
台指	06	44789	+950 ↑	2.17%	60558	45632	20819
	07	44801	+950 ↑	2.17%	414	45608	36972
小台指	W1	44634	+982 ↑	2.25%	48	45298	40100
	W2	44695	+946 ↑	2.16%	2	45437	43600
微台指	06	44790	+951 ↑	2.17%	161797	45622	20740
	06	44800	+961 ↑	2.19%	237896	45621	20700
電子	07	44800	+949 ↑	2.16%	13200	45617	36967
	06	2932.2	+62.7 ↑	2.19%	92	2998.7	2485
	07	2938	+65.45 ↑	2.28%	1	2975.95	2864

台灣期交所夜盤行情表

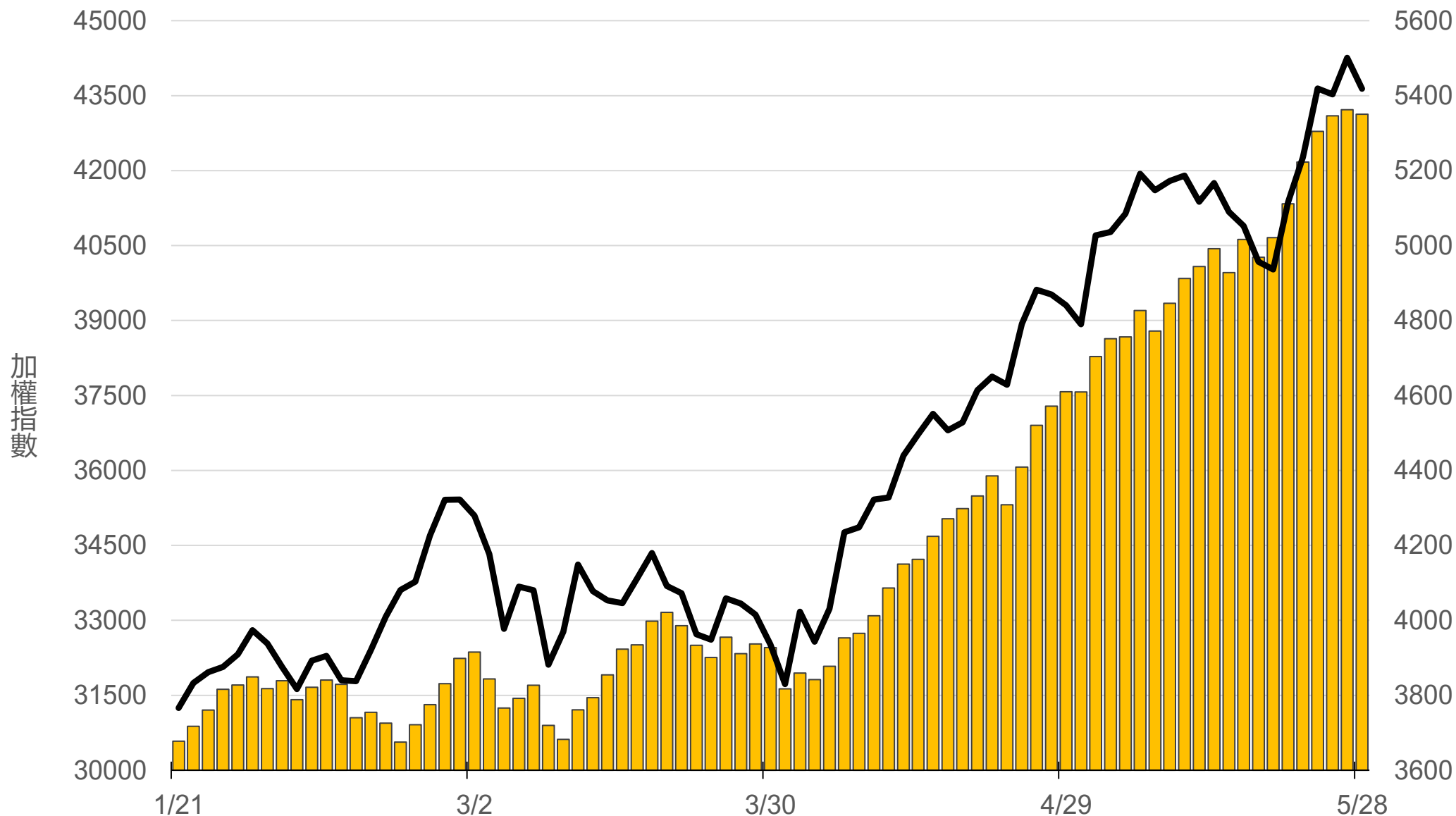
商品	月份	收盤	漲跌	漲跌幅	成交量	合約歷史高	合約歷史低
道瓊	06	50710	+12 ↑	0.02%	39	51145	45120
	09	51166	+151 ↑	0.30%	6	51471	45815
標普500	06	7533.5	+17 ↑	0.23%	1	7565.25	6370
	09	-	-	-	-	7575.5	6489.75
那斯達克	06	30301	+412 ↑	1.38%	200	30371	23060
	09	30658	+490 ↑	1.62%	8	30658	23490
黃金	06	4460	+55 ↑	1.25%	1	5486	4304.3
	08	-	-	-	-	4811.2	4417.5
台幣黃金	06	17245	+396 ↑	2.35%	13	20933	16176
	08	17308	+308 ↑	1.81%	3	18655.5	16921
布蘭特	07	2950	-103 ↓	3.37%	3	3636	2750
	08	2947	-53 ↓	1.77%	6	3409	2783

台灣期交所夜盤行情表

商品	月份	收盤	漲跌	漲跌幅	成交量	合約歷史高	合約歷史低	
歐元	06	1.166	+0.0036	↑	0.31%	2	1.2063	1.1478
	09	-	-	▪	-	-	1.1857	1.1565
日圓	06	158.87	-0.31	↓	0.19%	3	160.06	150.8
	09	-	-	▪	-	-	158.83	153.97
英鎊	06	-	-	▪	-	-	1.364	1.3198
	09	0	-	▪	-	-	1.3595	1.3254
澳幣	06	0.715	+0.0030	↑	0.42%	3	0.7267	0.6691
	09	-	-	▪	-	-	0.7164	0.6939
大美人	06	-	-	▪	-	-	7.046	6.7675
	07	-	-	▪	-	-	6.757	6.757
小美人	06	-	-	▪	-	-	7.112	6.7704
	07	-	-	▪	-	-	-	-

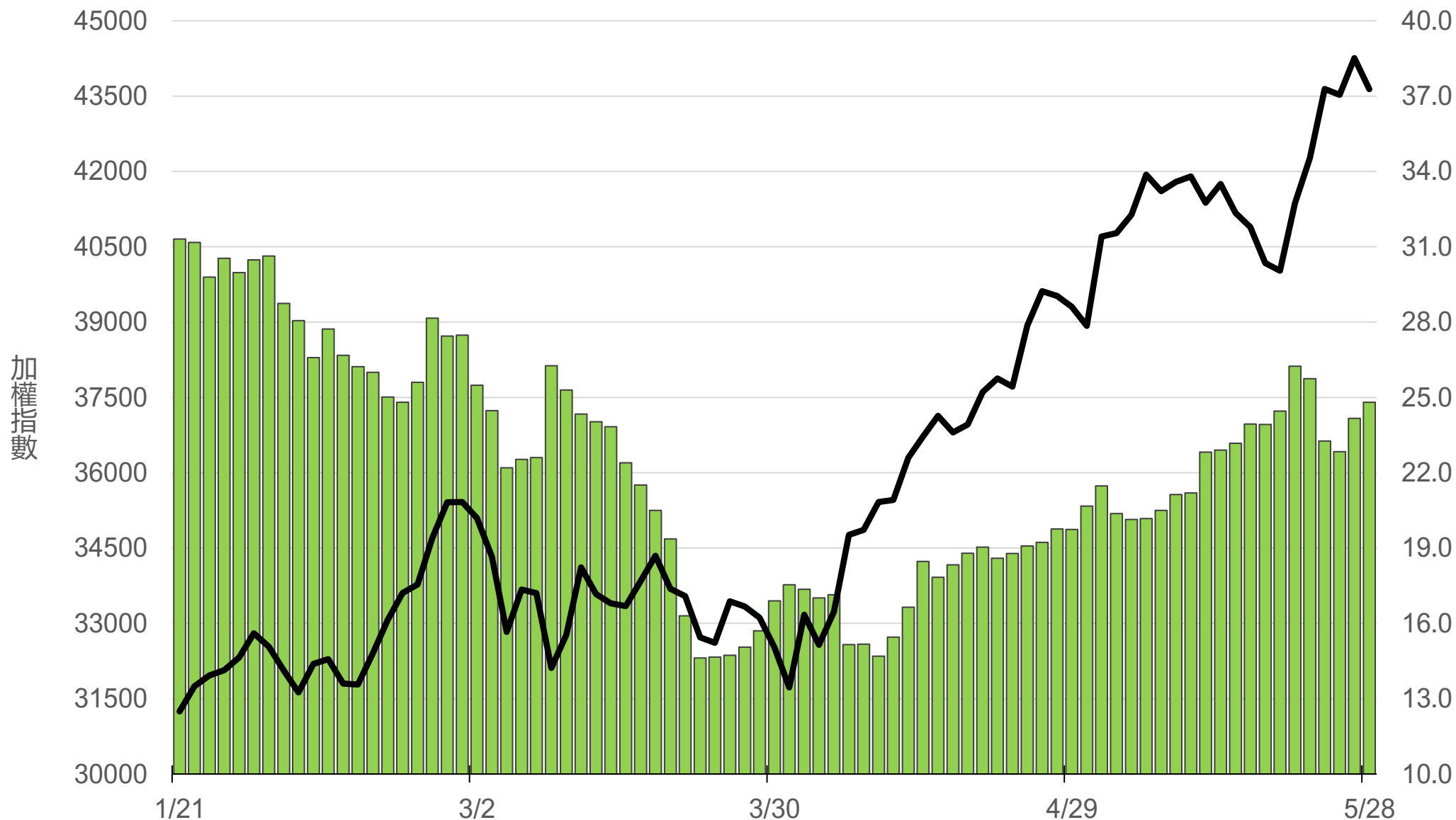
上市融資餘額(億元)

5350.3



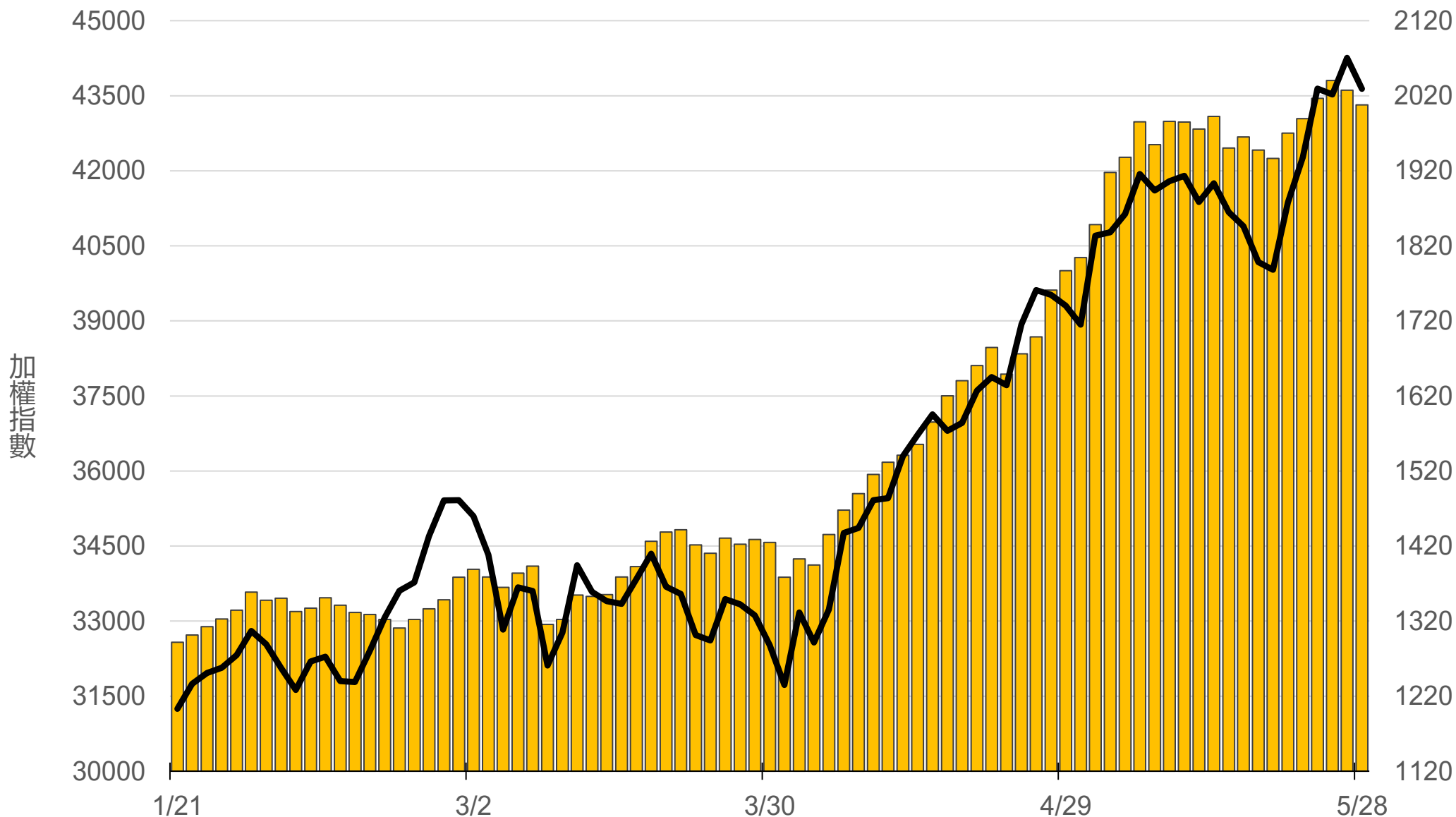
上市融券餘額(萬張)

24.8



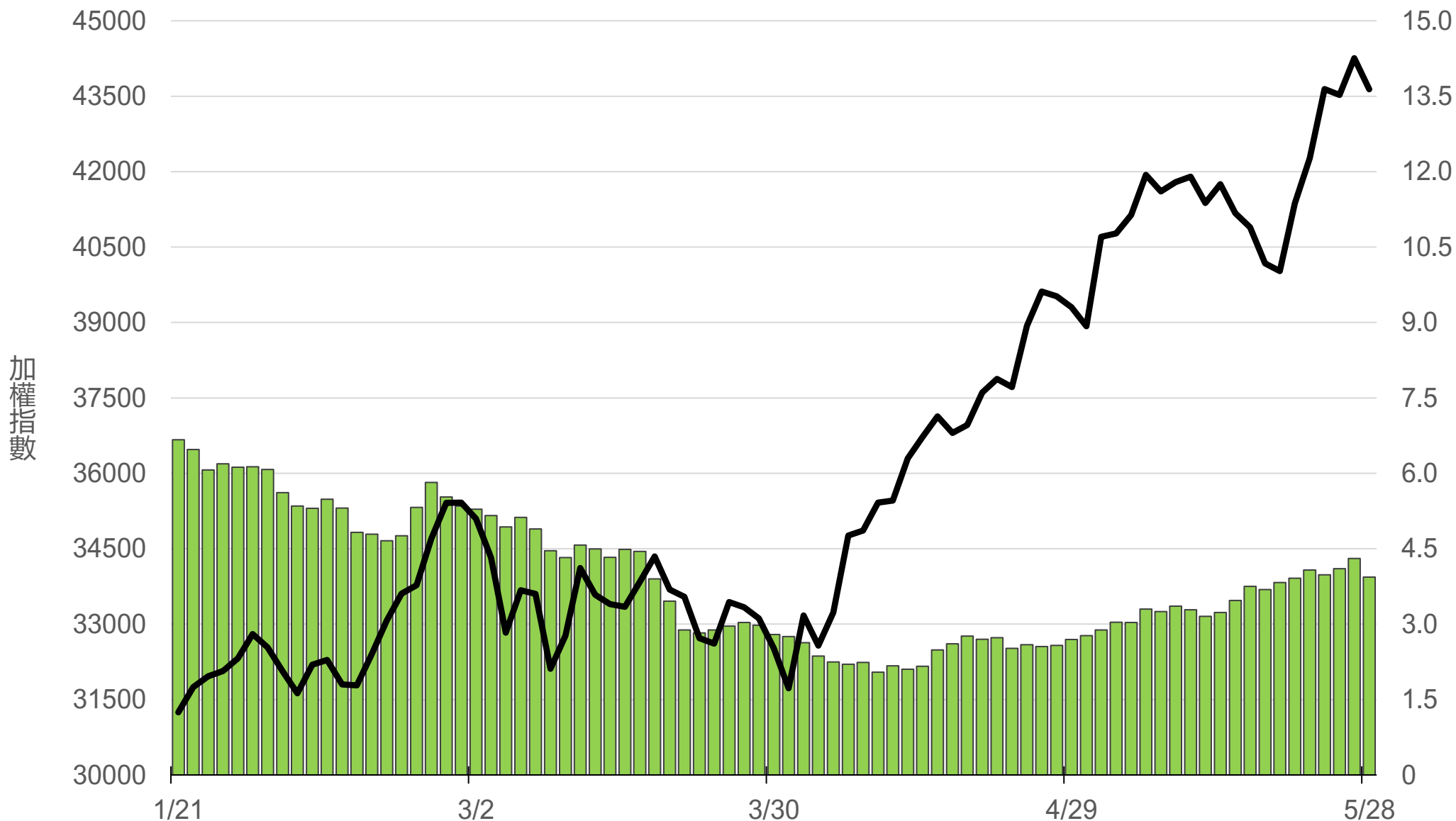
上櫃融資餘額(億元)

2007.7



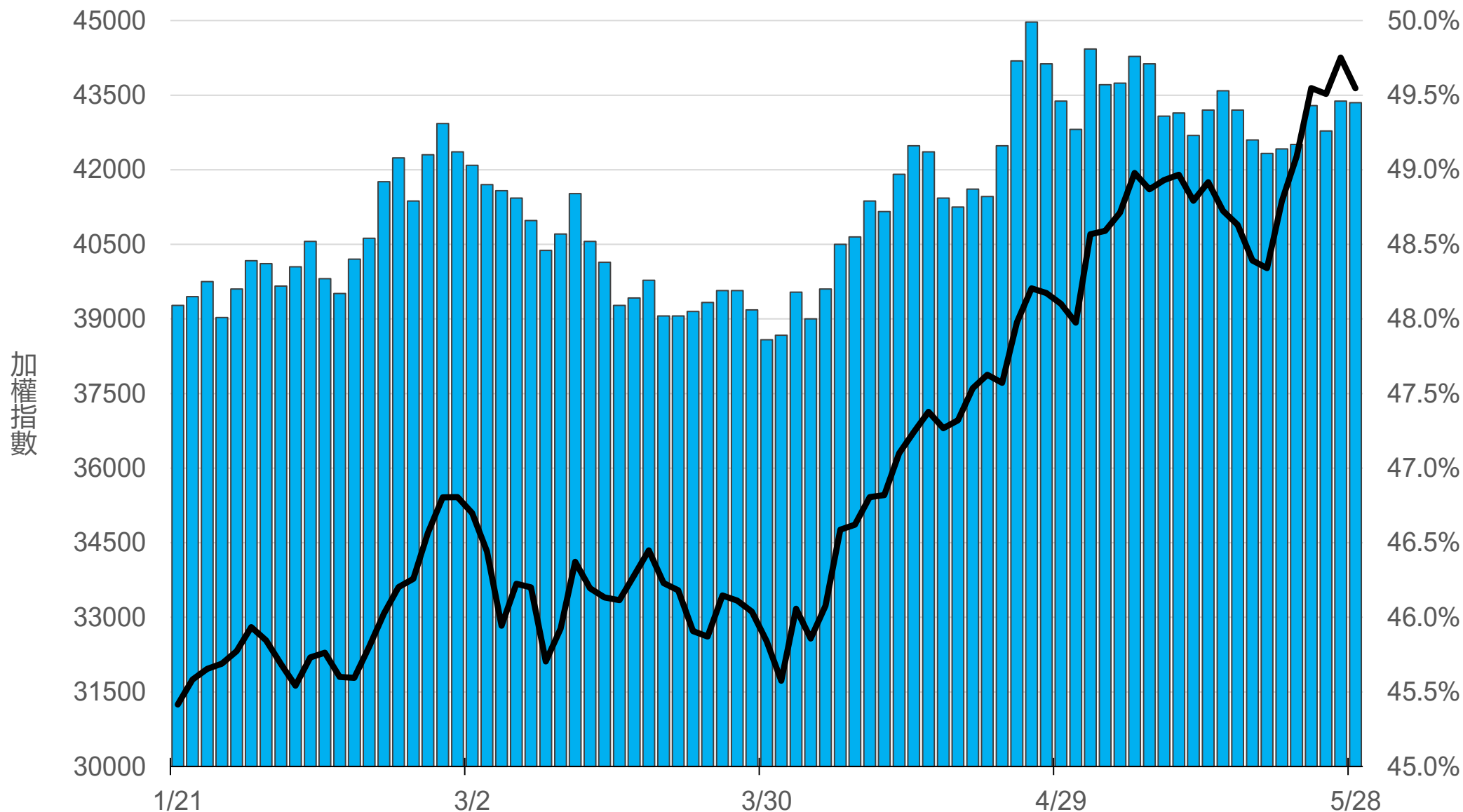
上櫃融券餘額(萬張)

3.9



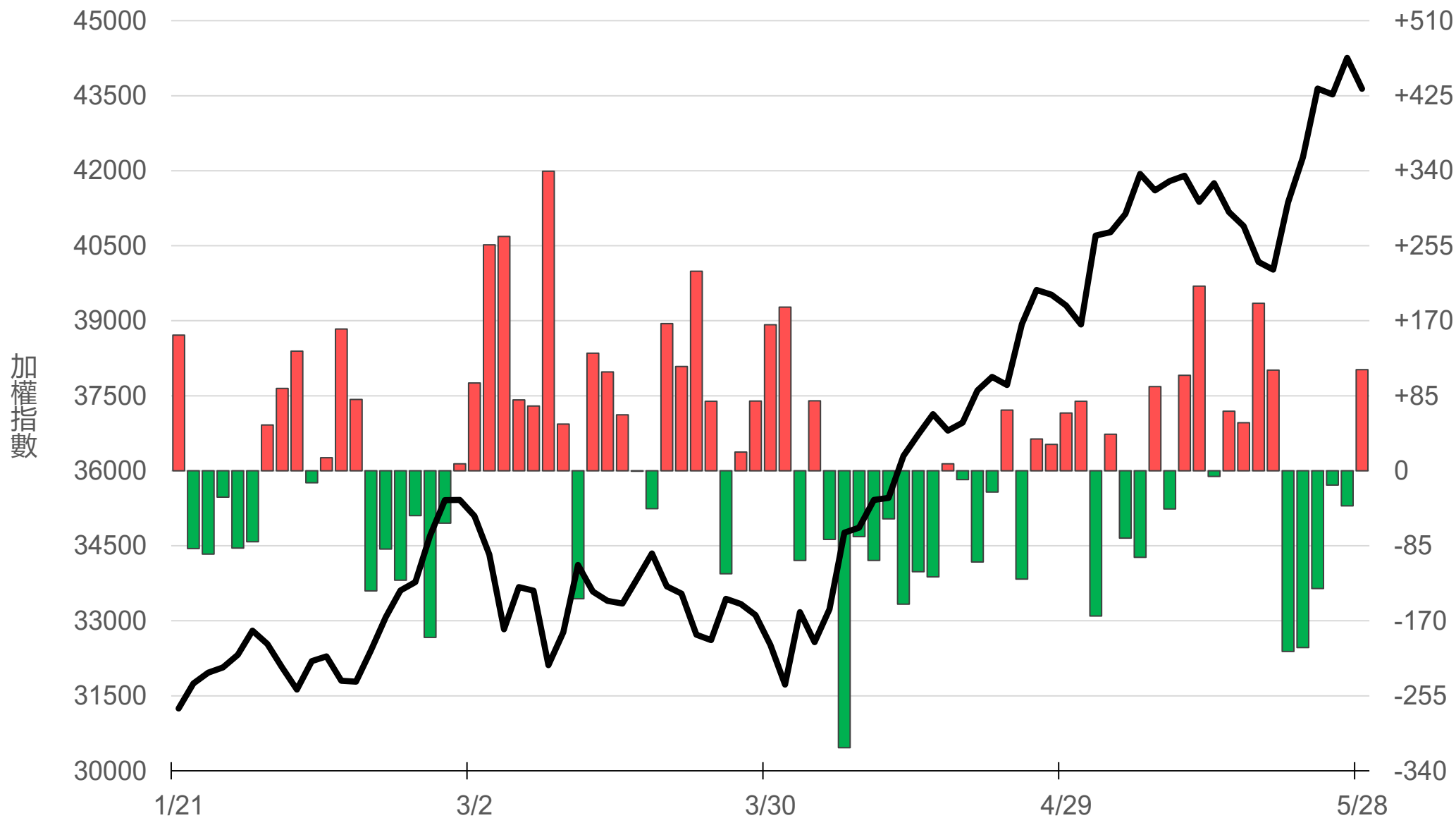
外資持股市值佔總市值%

49.45%



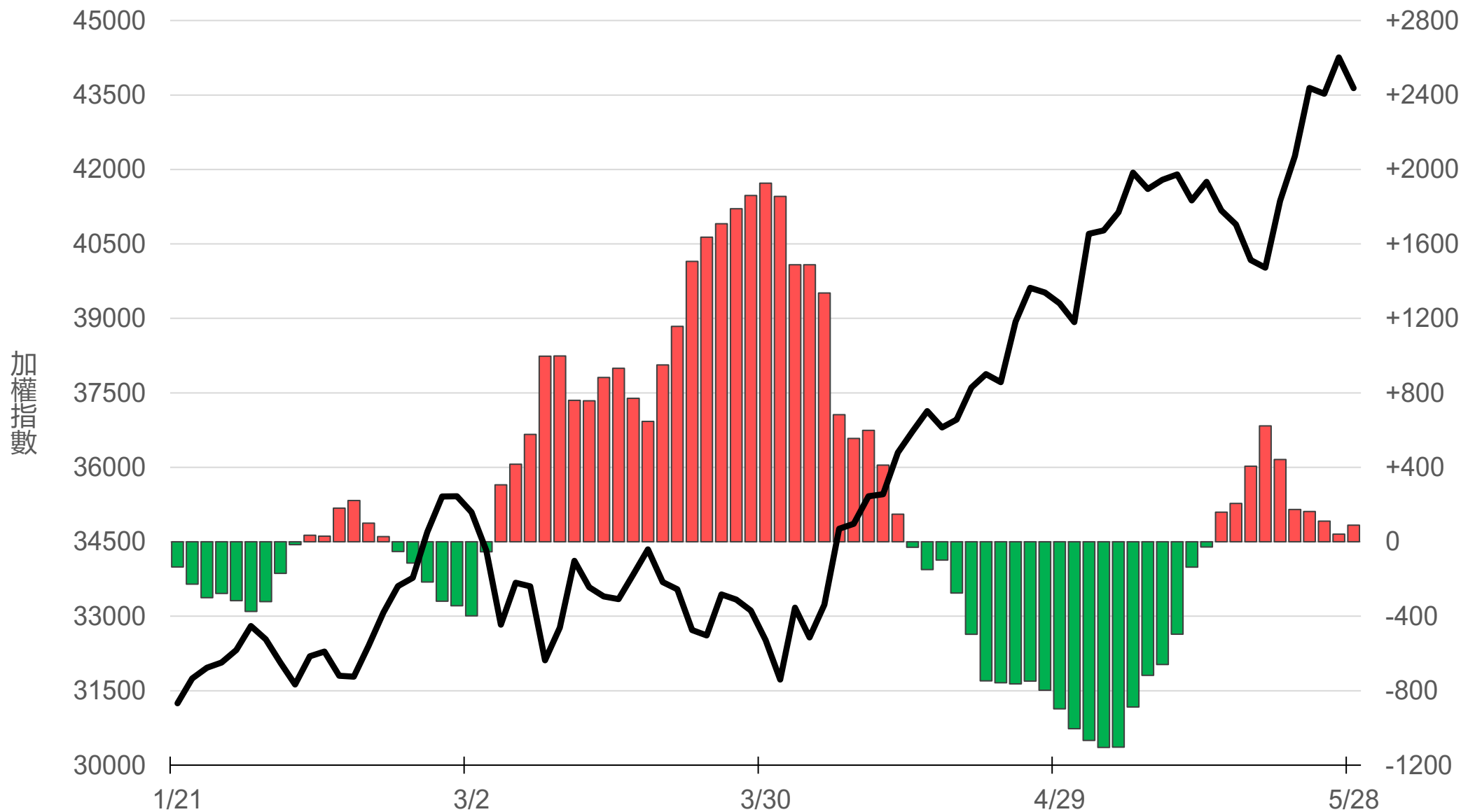
八大行庫買賣超(億元)

+114.61



八大近20日累計買賣超(億元)

89.6



原型期貨ETF (單位: 張, 新台幣億元)

商品	收盤	漲跌	漲跌幅	成交量	金額	市值
元大黃金 (00635U)	45.73	-1.34 ↓	2.85%	10326	4.75	133.1
元大石油 (00642U)	29.06	+0.09 ↑	0.31%	8508	2.46	31.5
元大白銀 (00738U)	58.10	-3.80 ↓	6.14%	15955	9.38	143.1
元大美元指數 (00682U)	20.40	+0.01 ↑	0.05%	3	0.00	1.6
街口黃豆 (00693U)	22.05	+0.13 ↑	0.59%	857	0.19	21.6
街口銅 (00763U)	33.45	-0.96 ↓	2.79%	1304	0.44	18.3

槓桿及反向型期貨ETF (單位：張，新台幣億元)

商品	收盤	漲跌	漲跌幅	成交量	金額	市值
元大黃金正2 (00708L)	83.85	-5.05 ↓	5.68%	7217	6.12	91.9
元大黃金反1 (00674R)	28.21	+0.84 ↑	3.07%	262	0.07	4.6
元大石油反1 (00673R)	12.48	-0.05 ↓	0.40%	37066	4.68	101.0
元大日圓正2 (00706L)	19.15	-0.05 ↓	0.26%	862	0.17	30.0
元大日圓反1 (00707R)	32.01	+0.08 ↑	0.25%	0	0.00	1.9
元大美元指數正2 (00683L)	21.37	+0.20 ↑	0.94%	46	0.01	2.4
元大美元指數反1 (00684R)	15.19	-0.04 ↓	0.26%	1	0.00	1.5
街口布蘭特正2 (00715L)	55.75	+1.05 ↑	1.92%	20539	11.30	53.1

台 指 期 晨 報



永豐期貨股份有限公司 | 台北市重慶南路一段2號8樓 | 02-2381-1799 | 114年金管期總字第010號 | 顧問事業部

本研究報告純屬研究性質僅供參考，不保證其完整性及精確性，報告內容具時效性，邇後若有變更，本公司將不做預告或主動更新。交易人決策時應衡量自身需求與交易風險，並就交易結果自行負責，本公司恕不負任何法律責任，亦不作任何保證。未經授權，禁止任何形式抄襲、引用或轉載。