

加權指數

43636.44

▼ 620.36 ( 1.42% )

成交金額 1.65944 兆

三大法人買賣超 (億)

-604.81

外資買賣超 (億)

-386.83

投信買賣超 (億)

-67.59

自營買賣超 (億)

-150.38

外資台指淨未平倉 (口)

-58196

外資台指淨未平倉增減 (口)

-1894

外資買權淨未平倉 (口)

+1554

外資買權淨未平倉增減 (口)

+341

外資賣權淨未平倉 (口)

+6343

外資賣權淨未平倉增減 (口)

+2207

散戶小台淨未平倉 (口)

+10776

散戶小台淨未平倉增減 (口)

+2251

散戶微台淨未平倉 (口)

+30065

散戶微台淨未平倉增減 (口)

+20484

小台散戶多空比

+22.43% ↗ +26.11%

微台散戶多空比

+15.04% ↗ +42.18%

全市場Put/Call Ratio

184.57% ↘ 127.81%

VIX指標

35.09 ↗ 36.29

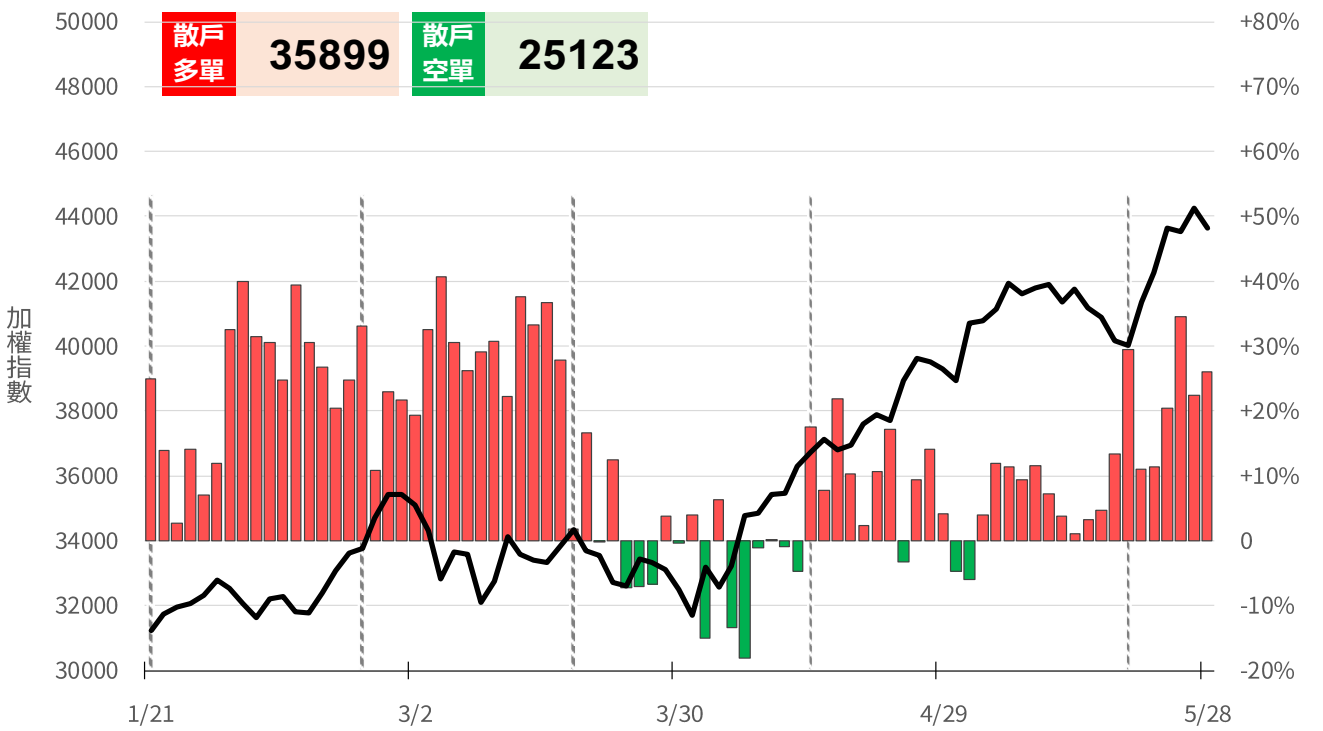
備註：散戶小台多空比 = 散戶小台淨未平倉 / 小台全市場OI x 100%

永豐期貨股份有限公司 | 台北市重慶南路一段2號8樓 | 02-2381-1799 | 114年金管期總字第010號 | 顧問事業部  
 本研究報告純屬研究性質僅供參考，不保證其完整性及精確性，報告內容具時效性，適後若有變更，本公司將不做預告或主動更新。交易者決策時應衡量自身需求與交易風險，並就交易結果自行負責，本公司恕不負任何法律責任，亦不作任何保證。未經授權，禁止任何形式抄襲、引用或轉載。

小台散戶多空比

散戶多單=全市場OI-三大法人多單(虛線為結算日)  
 散戶空單=全市場OI-三大法人空單  
 散戶多空比=(散戶多單-散戶空單)/全市場OI x 100%

+26.11%



微台散戶多空比

散戶多單=全市場OI-三大法人多單(虛線為結算日)  
 散戶空單=全市場OI-三大法人空單  
 散戶多空比=(散戶多單-散戶空單)/全市場OI x 100%

+42.18%

