

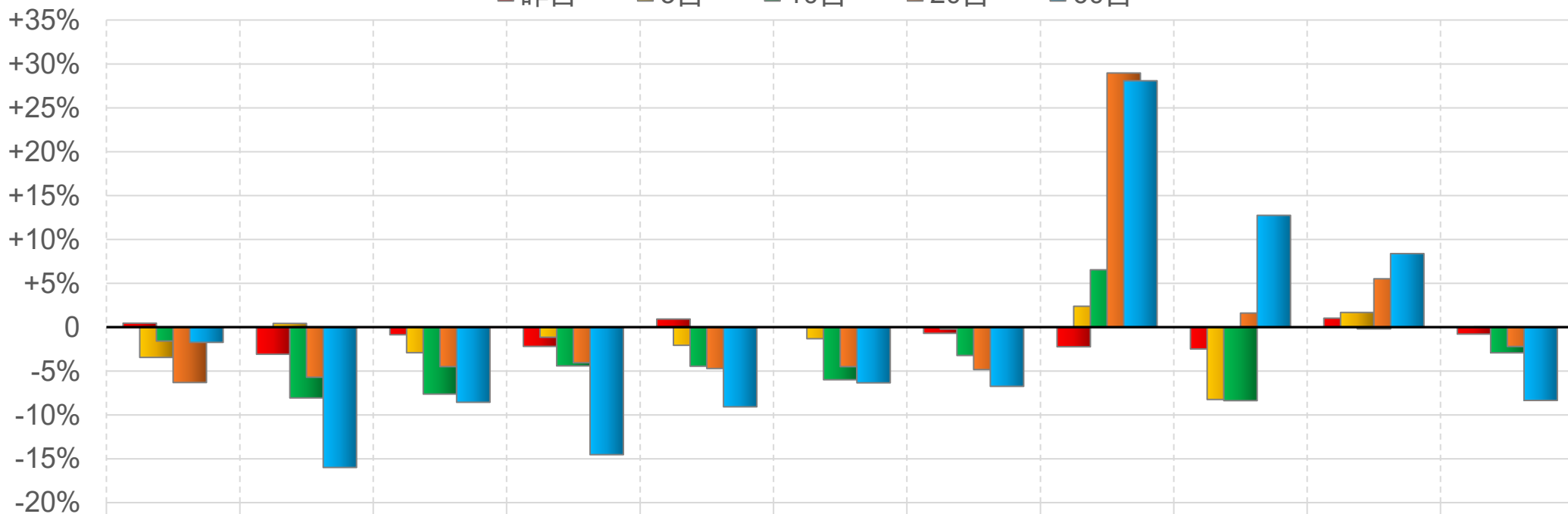


# 陸股主要指數

標的	收盤	漲跌	漲跌幅	今年以來	0% (52週低)	↔	100% (52週高)
上證指數	4093.73	-51.65	-1.25%	+3.1%			82%
上證50	2934.71	-38.67	-1.30%	-3.2%			53%
上證180	10192.38	-144.55	-1.40%	+1.8%			82%
深證指數	2834.85	-37.47	-1.30%	+12.0%			87%
中小板	16051.70	-276.34	-1.69%	+10.4%			85%
創業板	4672.83	-30.61	-0.65%	+19.5%			92%
滬深300	4908.17	-39.68	-0.80%	+6.0%			90%
A50指數	15763.42	-69.28	-0.44%	+3.0%			85%
恆生指數	25328.23	-271.22	-1.06%	-1.2%		49%	
H股指數	8463.02	-113.87	-1.33%	-5.1%	18%		

# 上證行業指數表現

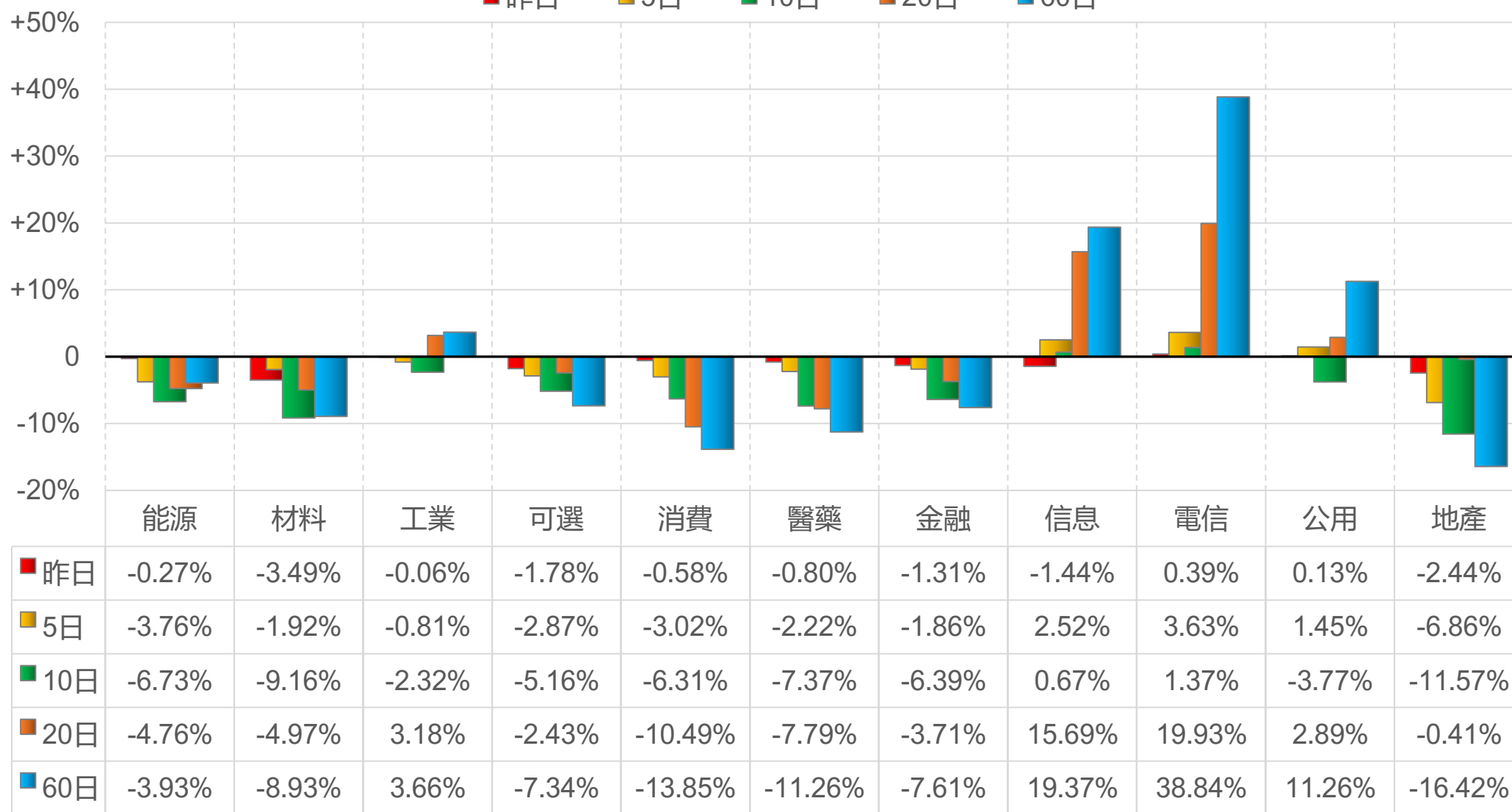
■ 昨日    ■ 5日    ■ 10日    ■ 20日    ■ 60日



	能源	材料	工業	可選	消費	醫藥	金融	信息	電信	公用	地企
■ 昨日	0.45%	-3.09%	-0.87%	-2.19%	0.92%	0.03%	-0.70%	-2.23%	-2.49%	1.02%	-0.79%
■ 5日	-3.45%	0.42%	-2.91%	-1.15%	-2.07%	-1.32%	-0.22%	2.38%	-8.25%	1.67%	0.00%
■ 10日	-1.58%	-8.07%	-7.63%	-4.41%	-4.45%	-6.00%	-3.23%	6.54%	-8.38%	-0.20%	-2.92%
■ 20日	-6.31%	-5.71%	-4.50%	-4.06%	-4.72%	-4.50%	-4.84%	28.96%	1.60%	5.51%	-2.21%
■ 60日	-1.74%	-15.99%	-8.56%	-14.53%	-9.08%	-6.35%	-6.75%	28.08%	12.74%	8.38%	-8.36%

# 深證行業指數表現

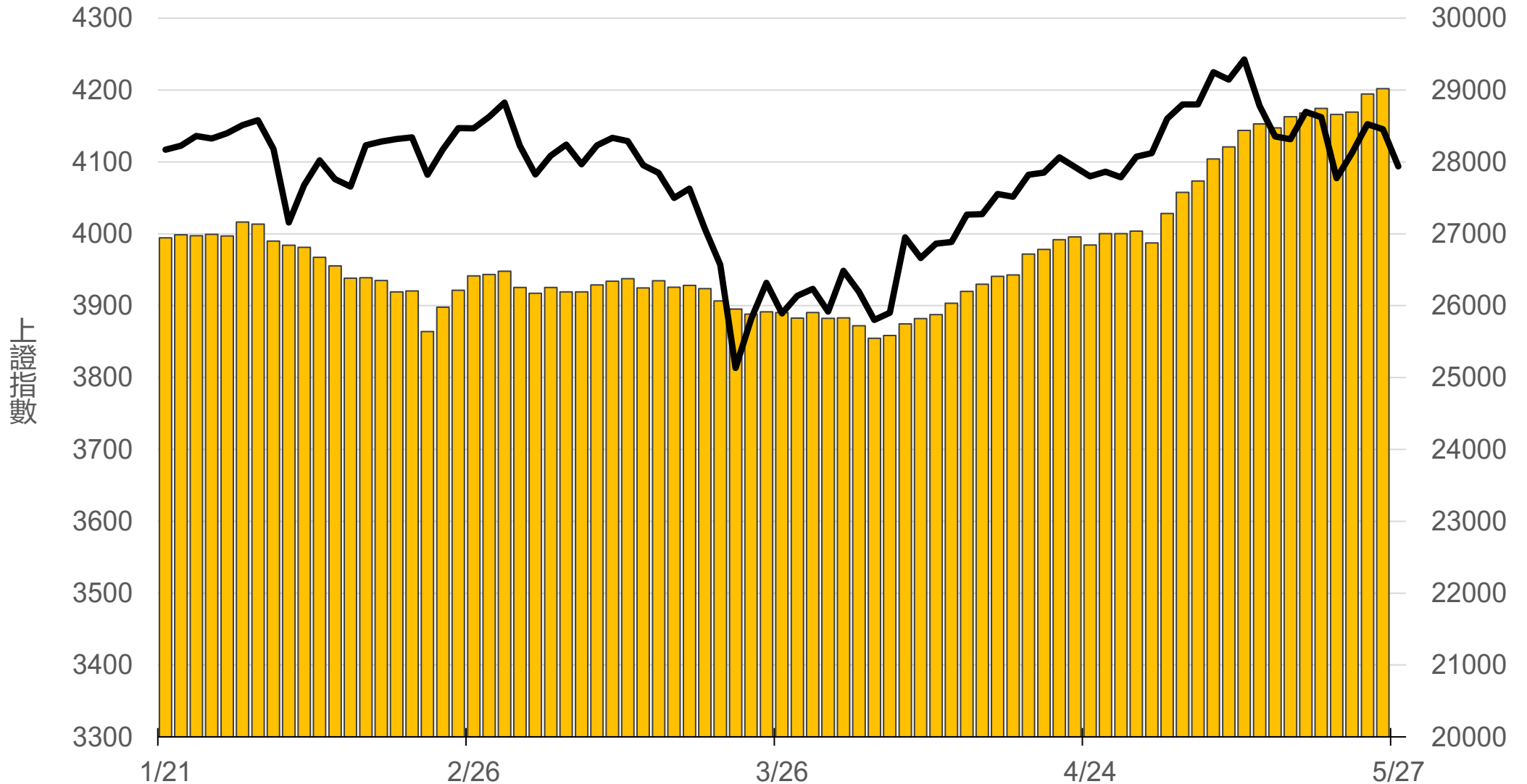
■ 昨日    ■ 5日    ■ 10日    ■ 20日    ■ 60日



# 滬深兩市融資餘額 (億人民幣)

僅更新至  
前一日數據

# 29018.8



# 一般型ETF (單位: 張, 新台幣億元)

商品	收盤	漲跌	漲跌幅	成交量	金額	市值
元大上證50 (006206)	36.62	-0.19 ↓	0.52%	144	0.05	10.5
富邦上證180 (006205)	41.11	-0.13 ↓	0.32%	1144	0.47	41.5
富邦中證500 (00783)	30.18	+0.13 ↑	0.43%	343	0.10	3.2
富邦深100 (00639)	18.32	+0.13 ↑	0.71%	1430	0.26	20.3
群益深證中小 (00643)	20.45	0 -	0	3376	0.69	16.6
元大寶滬深 (0061)	25.05	+0.09 ↑	0.36%	396	0.10	25.8
復華滬深 (006207)	33.61	+0.03 ↑	0.09%	392	0.13	7.5
國泰A50 (00636)	28.65	+0.09 ↑	0.32%	703	0.20	30.5
富邦恆生國企 (00700)	16.82	-0.29 ↓	1.69%	349	0.06	6.1

# 槓桿及反向型ETF (單位: 張, 新台幣億元)

商品	收盤	漲跌	漲跌幅	成交量	金額	市值
富邦上證180正2 (00633L)	52.55	+0.25 ↑	0.48%	4146	2.20	73.5
富邦上證180反1 (00634R)	3.05	-0.02 ↓	0.65%	671	0.02	1.4
元大滬深300正2 (00637L)	21.65	+0.06 ↑	0.28%	23502	5.12	171.9
元大滬深300反1 (00638R)	6.51	-0.02 ↓	0.31%	237	0.02	1.8
國泰A50正2 (00655L)	36.66	+0.17 ↑	0.47%	1702	0.63	26.6
國泰A50反1 (00656R)	5.76	-0.02 ↓	0.35%	628	0.04	1.2
復華香港正2 (00650L)	16.74	-0.41 ↓	2.39%	6759	1.14	20.3
復華香港反1 (00651R)	5.28	+0.03 ↑	0.57%	143	0.01	1.8
富邦恆生國企正2 (00665L)	9.43	-0.27 ↓	2.78%	24458	2.33	44.4
富邦恆生國企反1 (00666R)	9.17	+0.15 ↑	1.66%	113	0.01	1.3

# ETF期貨 (單位: 口)

商品	月份	收盤	漲跌	漲跌幅	成交量	OI	增減
富邦上證180 (OAF)	06	41.19	-0.20 ↓	0.48%	5	748	0
	07	41.45	0 -	0	2	51	+2
元大上證50 (OBF)	06	36.58	-0.19 ↓	0.52%	0	175	0
	07	36.64	-0.19 ↓	0.52%	0	0	0
國泰A50 (OJF)	06	28.61	-0.16 ↓	0.56%	22	116	+5
	07	28.59	-0.13 ↓	0.45%	0	13	0
富邦深100 (OKF)	06	18.33	+0.11 ↑	0.60%	36	595	+6
	07	18.33	+0.11 ↑	0.60%	0	20	0
群益深中小 (OOF)	06	20.28	-0.10 ↓	0.49%	3	70	0
	07	20.31	-0.10 ↓	0.49%	0	1	0

# A50晨報



永豐期貨股份有限公司 | 台北市重慶南路一段2號8樓 | 02-2381-1799 | 114年金管期總字第010號 | 顧問事業部

本研究報告純屬研究性質僅供參考，不保證其完整性及精確性，報告內容具時效性，邇後若有變更，本公司將不做預告或主動更新。交易人決策時應衡量自身需求與交易風險，並就交易結果自行負責，本公司恕不負任何法律責任，亦不作任何保證。未經授權，禁止任何形式抄襲、引用或轉載。