

台指期晨報

永豐期貨顧問事業部編製



夜盤期權籌碼 (單日交易淨部位, 單位: 口/億元)

	大台 (口數)	小台 (口數)	微台 (口數)	大台+ 小台/4+ 微台/20	Call (口數)	Put (口數)	Call (金額)	Put (金額)
外資	-2634	-3931	-3868	-3810.2	-88	+367	-0.018	-0.008
投信	0	0	0	0	0	0	0	0
自營	+704	-488	-6150	+274.5	-704	+840	-0.366	+0.209
合計	-1930	-4419	-10018	-3536	-792	+1207	-0.385	+0.201

歐美收盤行情表

標的	收盤	漲跌	漲跌幅	今年以來	0% (52週低)	↔	100% (52週高)
道瓊指數	50644.28	+182.60	+0.36%	+5.4%			98%
標普五百	7520.36	+1.24	+0.02%	+9.9%			99%
那斯達克	26674.73	+18.55	+0.07%	+14.8%			99%
費城半導	12702.1884	-174.72	-1.36%	+79.3%			96%
羅素2000	2919.9421	-0.60	-0.02%	+17.6%			99%
美元指數	99.22	+0.05	+0.05%	+0.9%			72%
VIX指數	16.29	-0.72	-4.23%	+9.0%	13%		
時報金融	10505.01	+13.62	+0.13%	+5.8%			81%
法國CAC	8207.89	+34.78	+0.43%	+0.7%			62%
德國DAX	25177.8007	-7.09	-0.03%	+2.8%			91%

亞洲收盤行情表

標的	收盤	漲跌	漲跌幅	今年以來	0% (52週低)	↔	100% (52週高)
加權指數	44256.8	+731.43	+1.68%	+52.8%			98%
日經指數	64999.41	+3.32	+0.01%	+29.1%			95%
韓國指數	8228.7001	+181.19	+2.25%	+95.3%			96%
上證指數	4093.7266	-51.65	-1.25%	+3.1%			82%
恆生指數	25328.23	-271.22	-1.06%	-1.2%	49%		
海峽指數	休市	-	-	+8.2%			94%
印度指數	23907.15	-6.55	-0.03%	-8.5%	41%		
印尼指數	休市	-	-	-29.1%	5%		
泰國指數	1570.95	+17.59	+1.13%	+24.7%			98%
越南指數	1874.43	-9.75	-0.52%	+5.0%			90%

重要美股表現

標的	收盤	漲跌	漲跌幅	標的	收盤	漲跌	漲跌幅
蘋果	310.85	+2.52	+0.82%	高通	233.4	-15.42	-6.20%
亞馬遜	271.85	+6.56	+2.47%	美光	928.41	+32.53	+3.63%
谷歌	388.83	-0.05	-0.01%	特斯拉	440.36	+6.77	+1.56%
臉書	635.255	+22.92	+3.74%	美孚石油	147.9	-1.91	-1.27%
奈飛	87.35	-0.33	-0.38%	梅西百貨	21.05	-0.62	-2.86%
微軟	412.67	-3.36	-0.81%	沃爾瑪	118.54	-0.03	-0.03%
英特爾	121.77	-1.75	-1.42%	家得寶	317.85	+7.31	+2.35%
台積電A	422.73	+10.41	+2.52%	耐吉	45.98	+1.04	+2.31%
輝達	212.6	-2.26	-1.05%	摩根大通	299.28	-7.46	-2.43%
德州儀器	317.45	-7.44	-2.29%	輝瑞製藥	26.21	+0.36	+1.39%

台灣期交所夜盤行情表

商品	月份	收盤	漲跌	漲跌幅	成交量	合約歷史高	合約歷史低
台指	06	45239	+445 ↑	0.99%	78853	45632	20819
	07	45232	+432 ↑	0.96%	734	45608	36972
小台指	W1	44668	+61 ↑	0.14%	29	45298	40100
	W2	45437	+743 ↑	1.66%	8	45437	44500
微台指	06	45249	+455 ↑	1.02%	215770	45622	20740
	06	45238	+444 ↑	0.99%	321895	45621	20700
電子	07	45237	+437 ↑	0.98%	18733	45617	36967
	06	2966	+35 ↑	1.19%	176	2998.7	2485
	07	2968.35	+34.3 ↑	1.17%	2	2975.95	2864

台灣期交所夜盤行情表

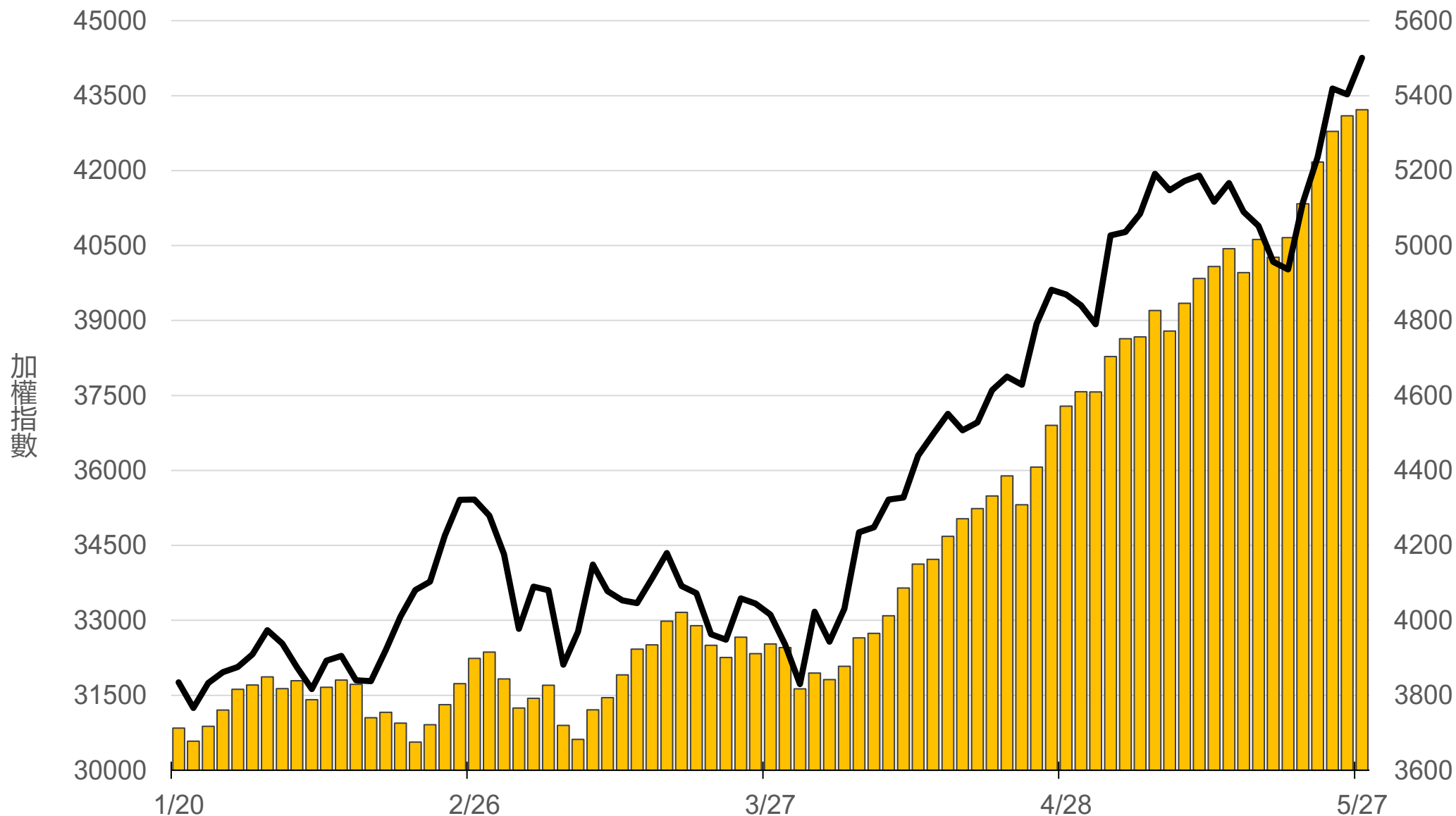
商品	月份	收盤	漲跌	漲跌幅	成交量	合約歷史高	合約歷史低
道瓊	06	50700	+110 ↑	0.22%	108	51145	45120
	09	51189	+259 ↑	0.51%	18	51471	45815
標普500	06	7524.75	-18 ↓	0.24%	3	7565.25	6370
	09	-	-	-	-	7575.5	6489.75
那斯達克	06	30101	-4 ↓	0.01%	243	30371	23060
	09	30402	-15 ↓	0.05%	8	30588	23490
黃金	06	-	-	-	-	5486	4304.3
	08	-	-	-	-	4811.2	4516.8
台幣黃金	06	17032.5	-127.5 ↓	0.74%	31	20933	16176
	08	16986	-299.5 ↓	1.73%	8	18655.5	16967
布蘭特	07	2970	-130 ↓	4.19%	9	3636	2750
	08	2930	-66 ↓	2.20%	5	3409	2783

台灣期交所夜盤行情表

商品	月份	收盤	漲跌	漲跌幅	成交量	合約歷史高	合約歷史低	
歐元	06	1.1671	+0.0018	↑	0.15%	1	1.2063	1.1478
	09	-	-	▪	-	-	1.1857	1.1565
日圓	06	159.03	+0.04	↑	0.03%	2	160.06	150.8
	09	158	+0.17	↑	0.11%	10	158.83	153.97
英鎊	06	1.3442	-0.0013	↓	0.10%	6	1.364	1.3198
	09	0	-0.0021	↓	0.21%	2	1.3595	1.3254
澳幣	06	-	-	▪	-	-	0.7267	0.6691
	09	-	-	▪	-	-	0.7164	0.6939
大美人	06	-	-	▪	-	-	7.046	6.7692
	07	-	-	▪	-	-	6.757	6.757
小美人	06	6.7699	0	▪	0	185	7.112	6.7704
	07	6.7581	0	▪	0	185	-	-

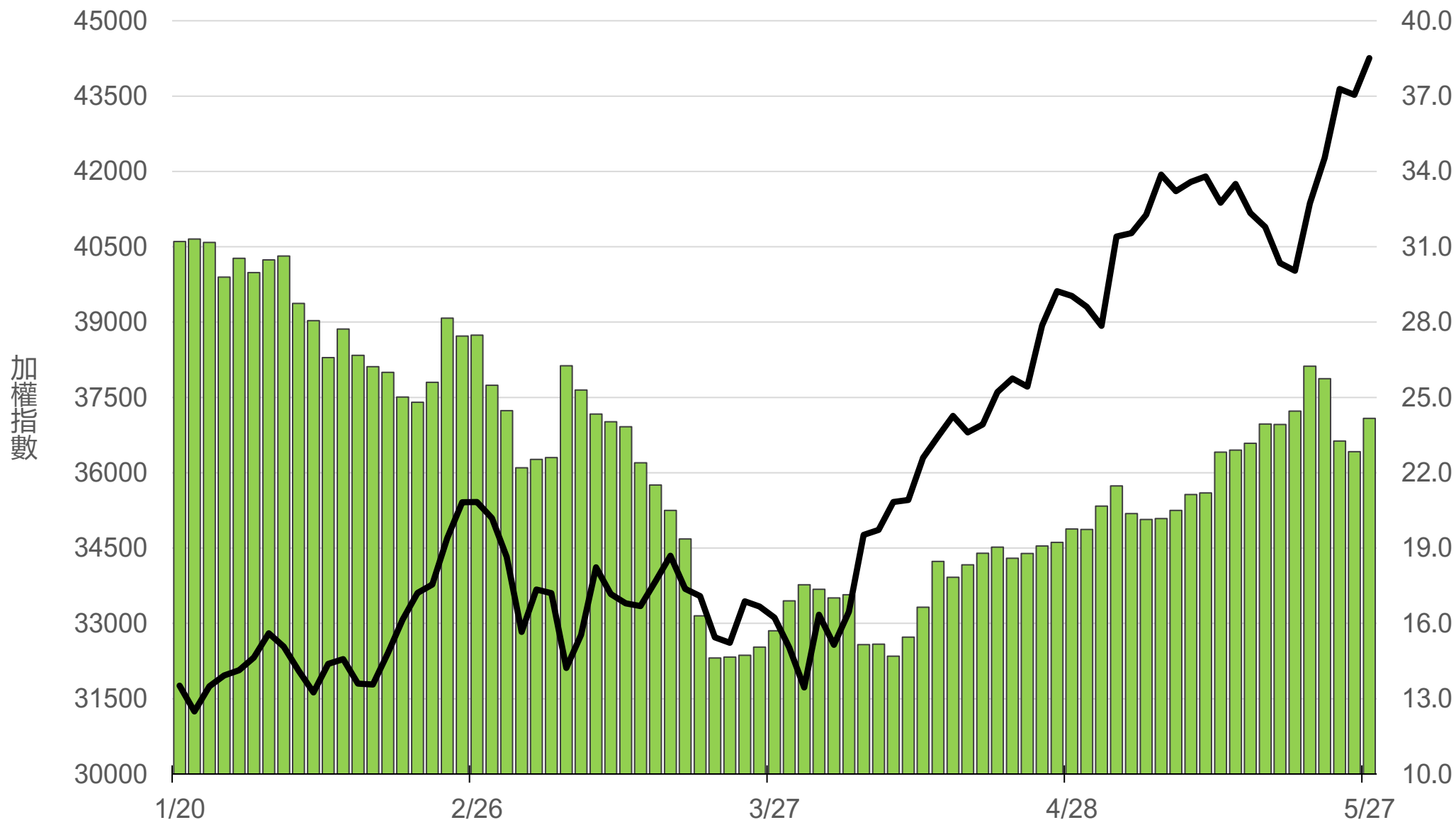
上市融資餘額(億元)

5362.7



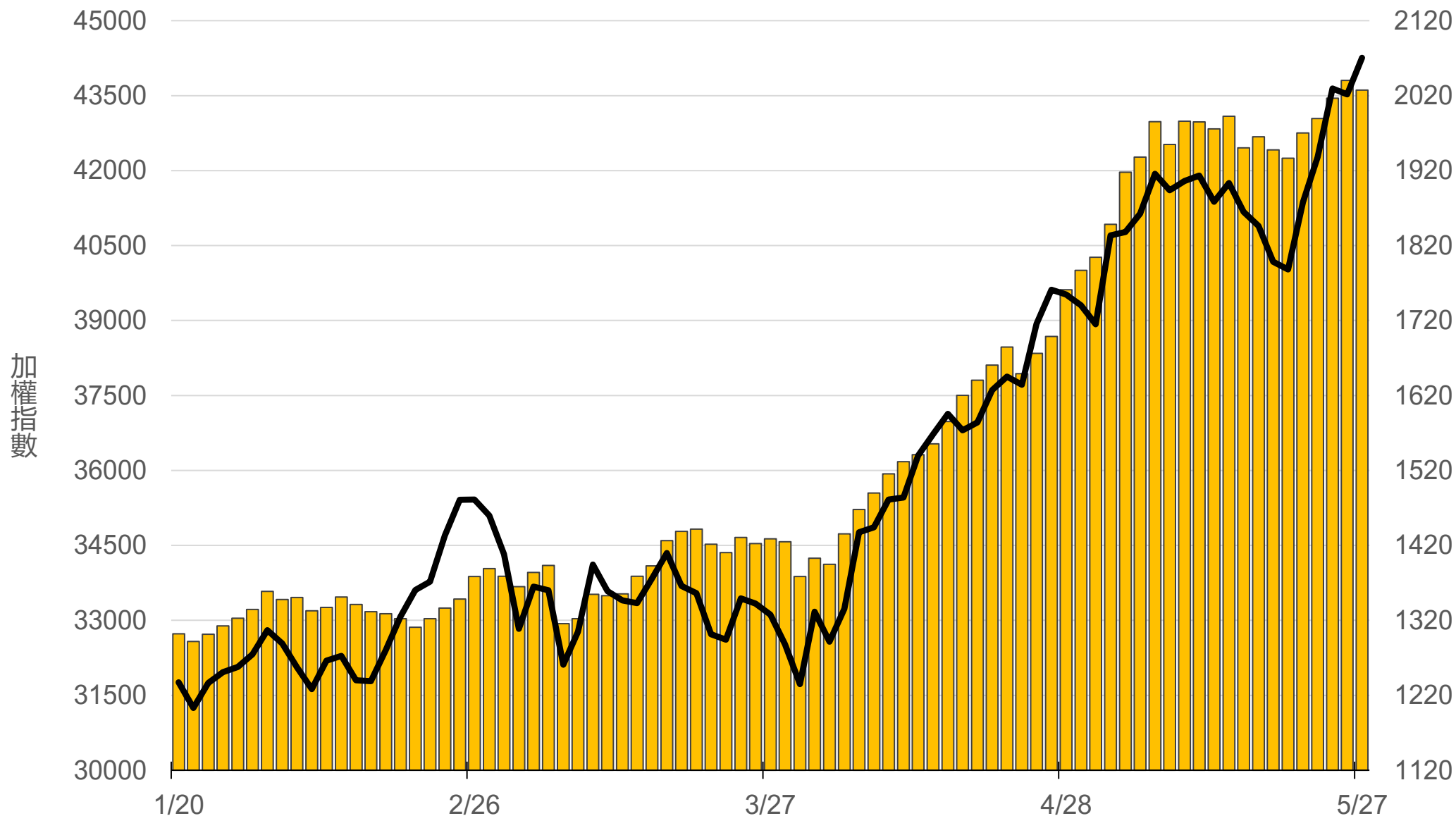
上市融券餘額(萬張)

24.2



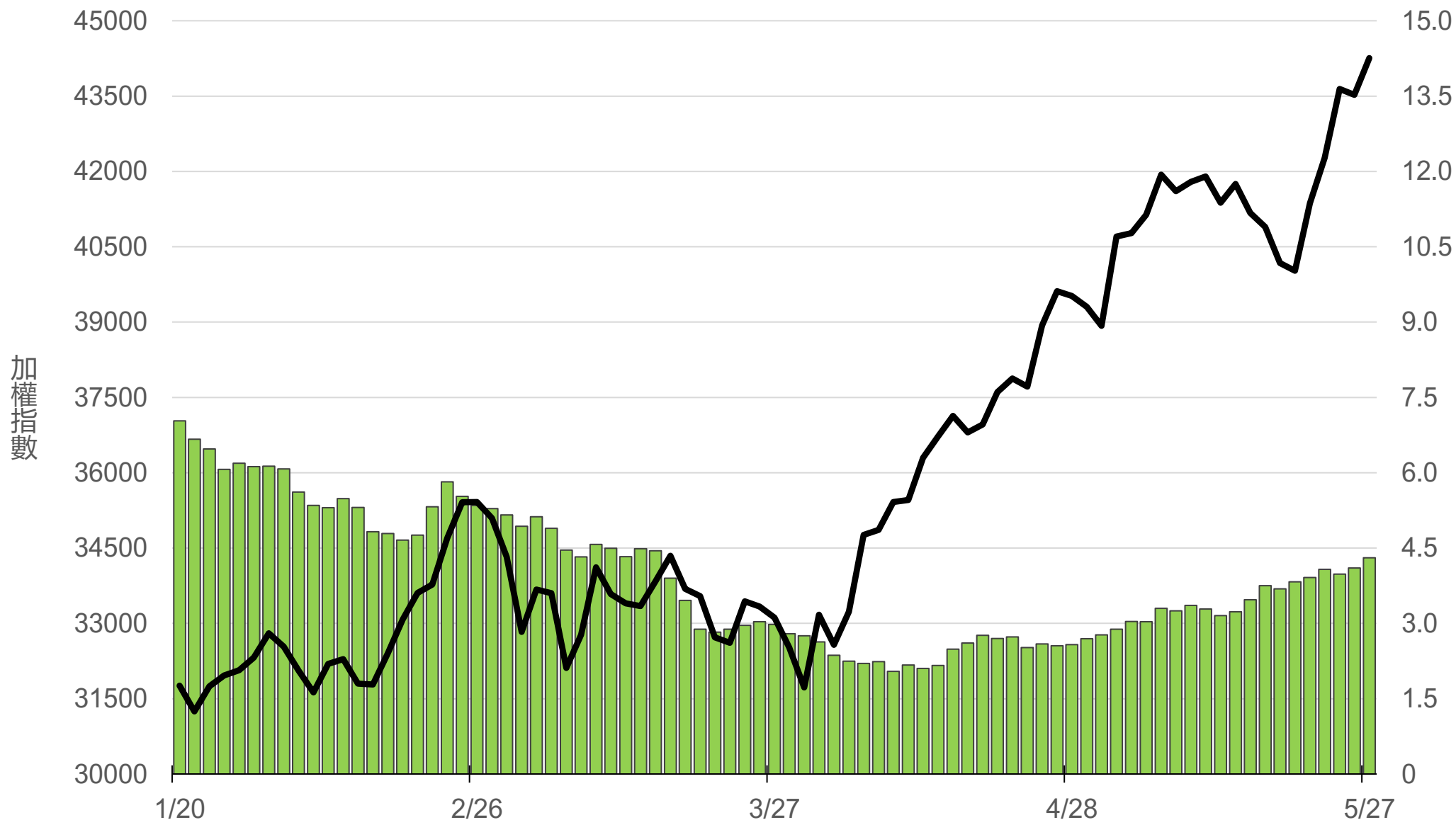
上櫃融資餘額(億元)

2027.3



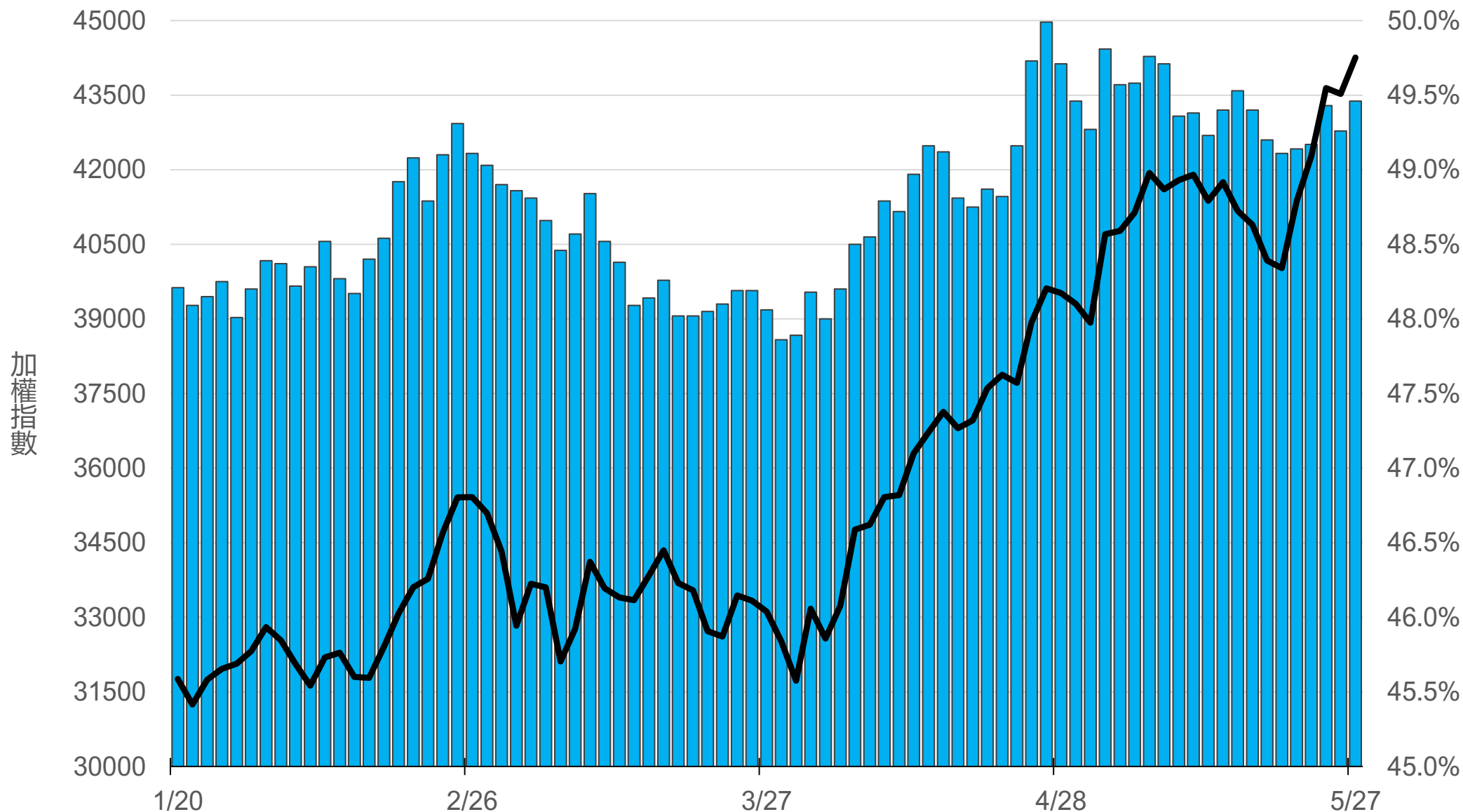
上櫃融券餘額(萬張)

4.3



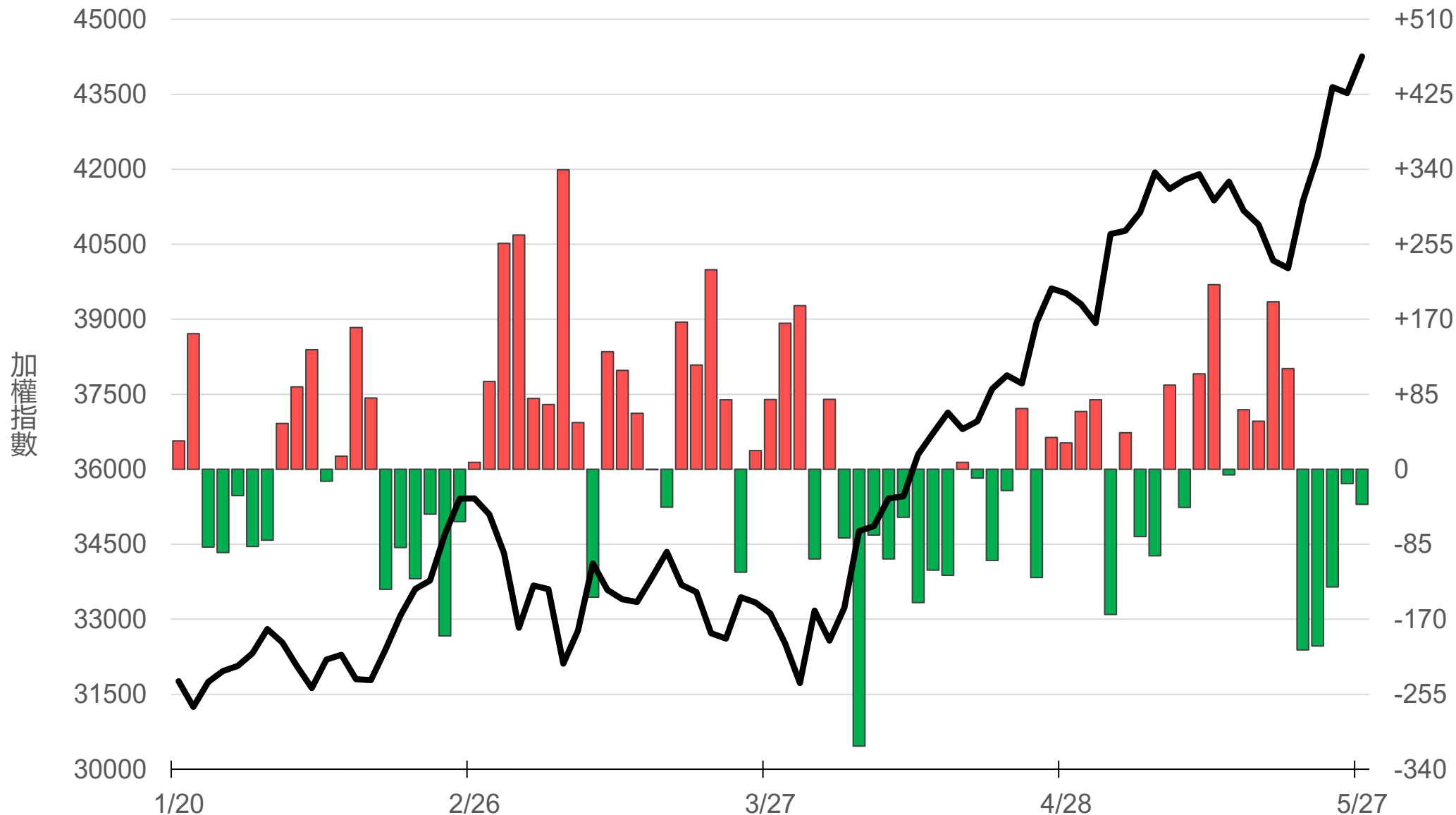
外資持股市值佔總市值%

49.46%



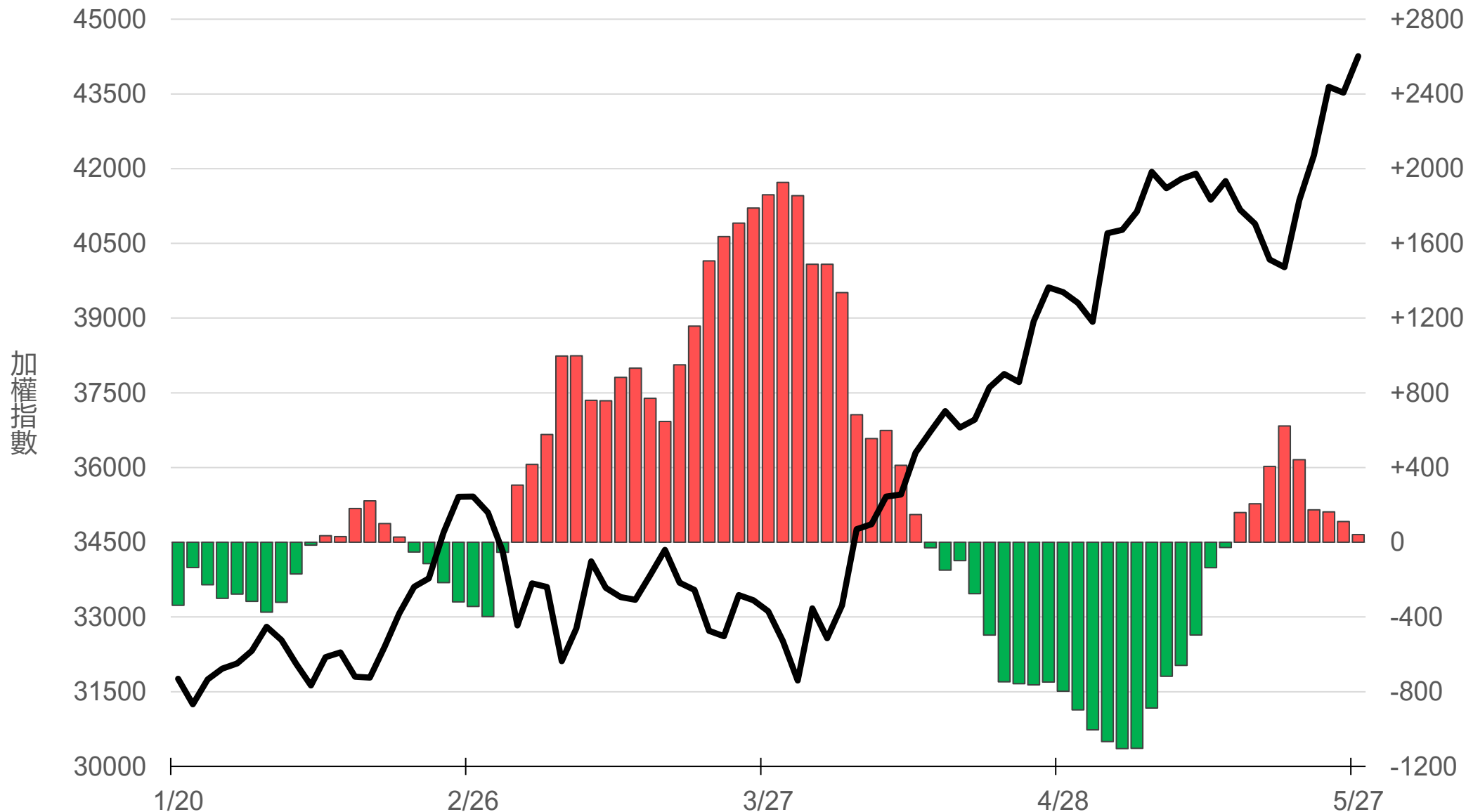
八大行庫買賣超(億元)

-39.80



八大近20日累計買賣超(億元)

40.4



原型期貨ETF (單位: 張, 新台幣億元)

商品	收盤	漲跌	漲跌幅	成交量	金額	市值
元大黃金 (00635U)	47.07	-0.28 ↓	0.59%	4394	2.07	137.0
元大石油 (00642U)	28.97	-0.11 ↓	0.38%	4170	1.22	30.5
元大白銀 (00738U)	61.90	+0.10 ↑	0.16%	4229	2.62	154.6
元大美元指數 (00682U)	20.39	+0.02 ↑	0.10%	3	0.00	1.6
街口黃豆 (00693U)	21.92	-0.10 ↓	0.45%	779	0.17	21.7
街口銅 (00763U)	34.41	+0.18 ↑	0.53%	1488	0.51	18.8

槓桿及反向型期貨ETF (單位：張，新台幣億元)

商品	收盤	漲跌	漲跌幅	成交量	金額	市值
元大黃金正2 (00708L)	88.90	-1.05 ↓	1.17%	2626	2.34	98.7
元大黃金反1 (00674R)	27.37	+0.09 ↑	0.33%	108	0.03	4.5
元大石油反1 (00673R)	12.53	+0.02 ↑	0.16%	14420	1.80	105.4
元大日圓正2 (00706L)	19.20	-0.10 ↓	0.52%	1384	0.27	30.4
元大日圓反1 (00707R)	31.93	+0.03 ↑	0.09%	0	0.00	1.9
元大美元指數正2 (00683L)	21.17	+0.02 ↑	0.09%	8	0.00	2.4
元大美元指數反1 (00684R)	15.23	-0.04 ↓	0.26%	16	0.00	1.5
街口布蘭特正2 (00715L)	54.70	-0.75 ↓	1.35%	7406	4.08	47.1

台 指 期 晨 報



永豐期貨股份有限公司 | 台北市重慶南路一段2號8樓 | 02-2381-1799 | 114年金管期總字第010號 | 顧問事業部

本研究報告純屬研究性質僅供參考，不保證其完整性及精確性，報告內容具時效性，邇後若有變更，本公司將不做預告或主動更新。交易人決策時應衡量自身需求與交易風險，並就交易結果自行負責，本公司恕不負任何法律責任，亦不作任何保證。未經授權，禁止任何形式抄襲、引用或轉載。