

# A50晨報

永豐期貨顧問事業部編製

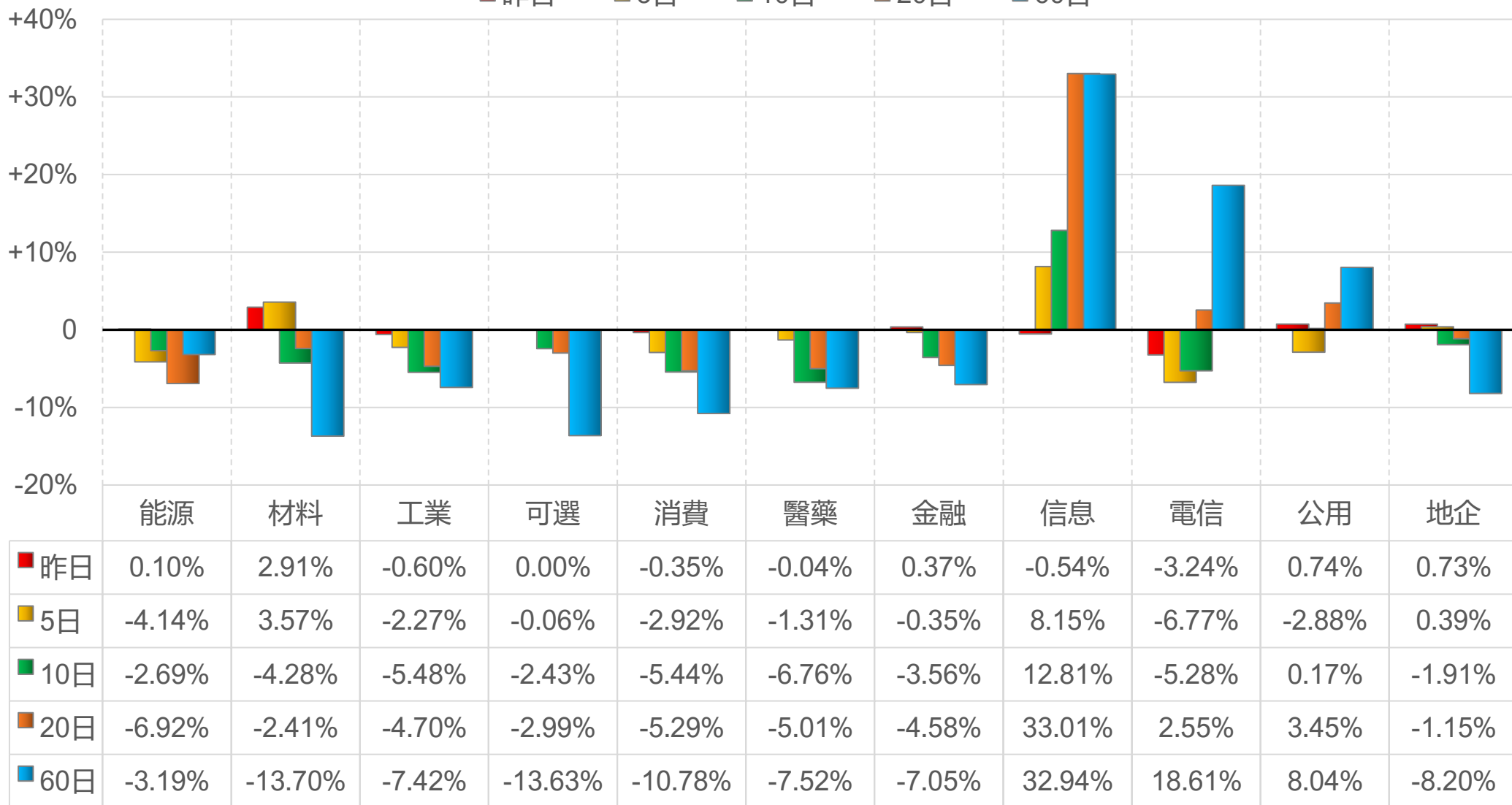


# 陸股主要指數

標的	收盤	漲跌	漲跌幅	今年以來	0% (52週低)	↔	100% (52週高)
上證指數	4145.37	-7.20	-0.17%	+4.4%			88%
上證50	2973.39	+4.69	+0.16%	-1.9%			61%
上證180	10336.94	+30.39	+0.29%	+3.2%			89%
深證指數	2872.32	-17.23	-0.60%	+13.5%			91%
中小板	16328.04	-81.04	-0.49%	+12.3%			90%
創業板	4703.43	-36.63	-0.77%	+20.2%			94%
滬深300	4947.85	+26.25	+0.53%	+6.9%			93%
A50指數	15832.70	+117.36	+0.75%	+3.4%			88%
恆生指數	25599.45	-6.58	-0.03%	-0.1%			54%
H股指數	8576.89	+26.02	+0.30%	-3.8%	25%		

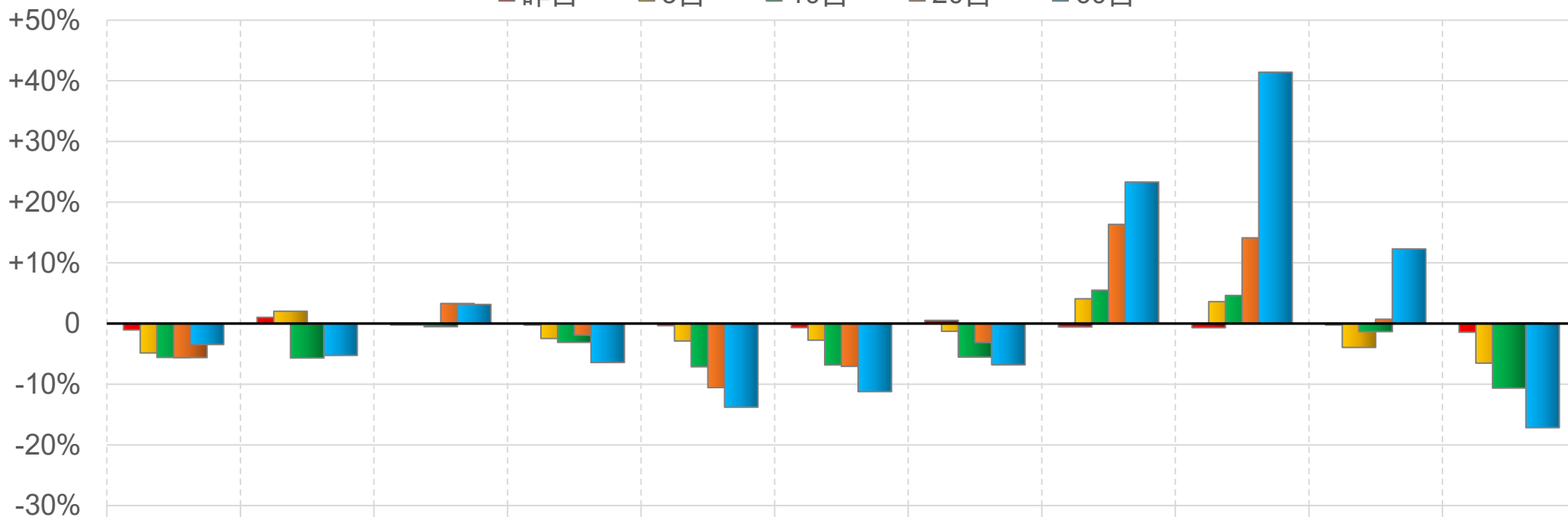
# 上證行業指數表現

■ 昨日    ■ 5日    ■ 10日    ■ 20日    ■ 60日



# 深證行業指數表現

■ 昨日    ■ 5日    ■ 10日    ■ 20日    ■ 60日

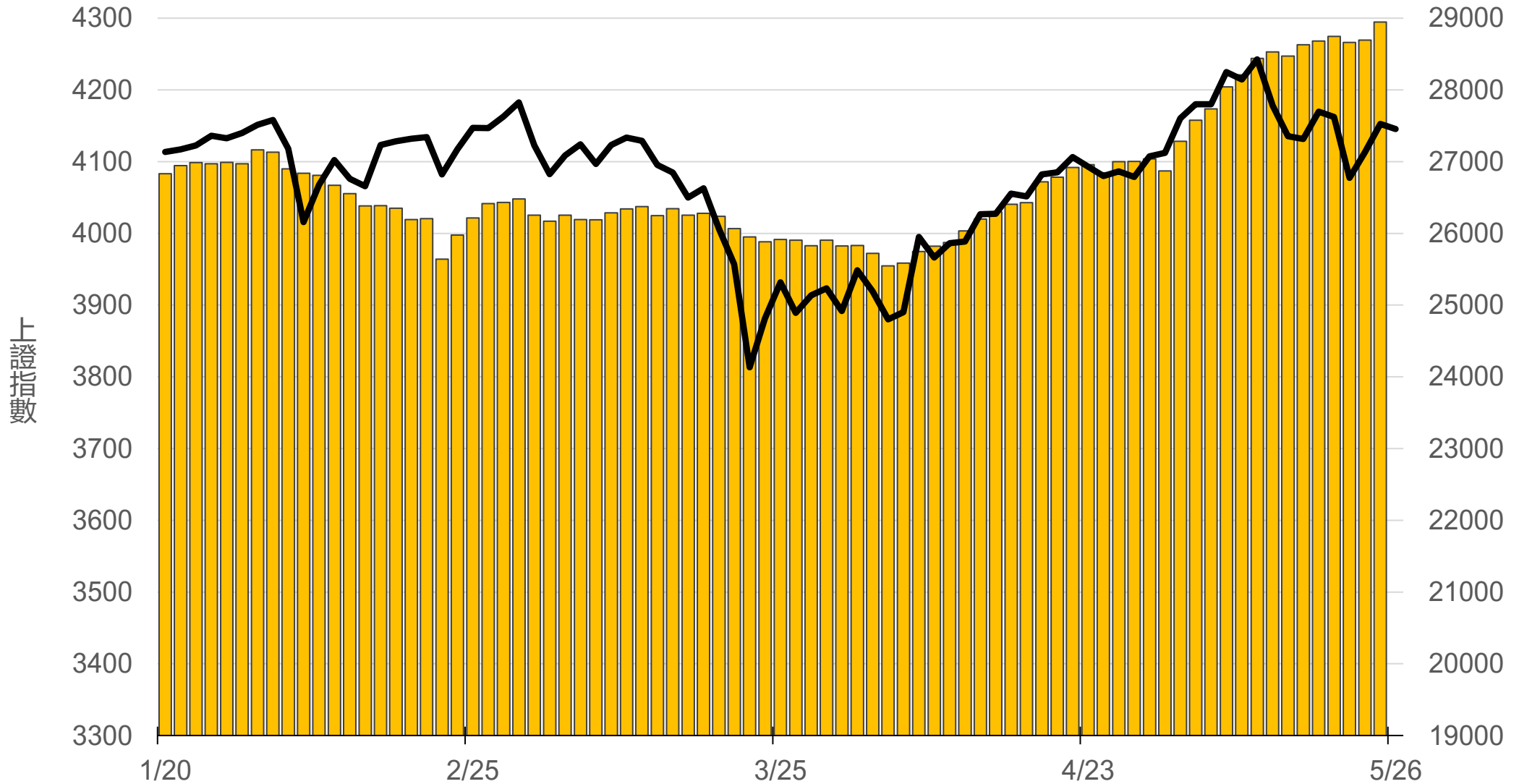


	能源	材料	工業	可選	消費	醫藥	金融	信息	電信	公用	地產
■ 昨日	-1.06%	1.02%	-0.23%	-0.24%	-0.34%	-0.68%	0.52%	-0.57%	-0.69%	-0.23%	-1.43%
■ 5日	-4.85%	2.03%	-0.10%	-2.47%	-2.88%	-2.74%	-1.28%	4.08%	3.61%	-3.94%	-6.52%
■ 10日	-5.59%	-5.67%	-0.52%	-3.10%	-7.12%	-6.82%	-5.53%	5.49%	4.62%	-1.33%	-10.64%
■ 20日	-5.61%	-0.10%	3.30%	-1.92%	-10.56%	-7.06%	-3.13%	16.34%	14.12%	0.71%	0.08%
■ 60日	-3.46%	-5.25%	3.15%	-6.42%	-13.79%	-11.22%	-6.81%	23.32%	41.42%	12.29%	-17.16%

# 滬深兩市融資餘額 (億人民幣)

僅更新至  
前一日數據

# 28945.4



# 一般型ETF (單位: 張, 新台幣億元)

商品	收盤	漲跌	漲跌幅	成交量	金額	市值
元大上證50 (006206)	36.81	+0.10 ↑	0.27%	187	0.07	10.8
富邦上證180 (006205)	41.24	+0.18 ↑	0.44%	630	0.26	41.8
富邦中證500 (00783)	30.05	-0.15 ↓	0.50%	496	0.15	3.2
富邦深100 (00639)	18.19	+0.25 ↑	1.39%	1752	0.32	20.4
群益深證中小 (00643)	20.45	+0.12 ↑	0.59%	3091	0.63	16.6
元大寶滬深 (0061)	24.96	+0.13 ↑	0.52%	377	0.09	25.7
復華滬深 (006207)	33.58	+0.20 ↑	0.60%	310	0.10	7.5
國泰A50 (00636)	28.56	+0.23 ↑	0.81%	1165	0.33	30.7
富邦恆生國企 (00700)	17.11	+0.10 ↑	0.59%	345	0.06	6.2

# 槓桿及反向型ETF (單位: 張, 新台幣億元)

商品	收盤	漲跌	漲跌幅	成交量	金額	市值
富邦上證180正2 (00633L)	52.30	+0.75 ↑	1.45%	3286	1.72	73.5
富邦上證180反1 (00634R)	3.07	-0.02 ↓	0.65%	19	0.00	1.5
元大滬深300正2 (00637L)	21.59	+0.41 ↑	1.94%	38284	8.22	176.2
元大滬深300反1 (00638R)	6.53	-0.05 ↓	0.76%	61	0.00	1.8
國泰A50正2 (00655L)	36.49	+0.65 ↑	1.81%	1648	0.60	26.4
國泰A50反1 (00656R)	5.78	-0.04 ↓	0.69%	127	0.01	1.2
復華香港正2 (00650L)	17.15	0 -	0	8198	1.40	20.8
復華香港反1 (00651R)	5.25	-0.01 ↓	0.19%	108	0.01	1.7
富邦恆生國企正2 (00665L)	9.70	+0.08 ↑	0.83%	24233	2.34	45.7
富邦恆生國企反1 (00666R)	9.02	-0.06 ↓	0.66%	5	0.00	1.3

# ETF期貨 (單位: 口)

商品	月份	收盤	漲跌	漲跌幅	成交量	OI	增減	
富邦上證180 (OAF)	06	41.39	+0.20	↑	0.49%	1	748	-1
	07	41.45	+0.20	↑	0.48%	1	49	+1
元大上證50 (OBF)	06	36.77	+0.10	↑	0.27%	0	175	0
	07	36.83	+0.10	↑	0.27%	0	0	0
國泰A50 (OJF)	06	28.77	+0.28	↑	0.98%	16	111	+1
	07	28.72	+0.28	↑	0.98%	0	13	0
富邦深100 (OKF)	06	18.22	+0.16	↑	0.89%	34	589	-4
	07	18.22	+0.16	↑	0.89%	0	20	0
群益深中小 (OOF)	06	20.38	-0.11	↓	0.54%	4	70	+1
	07	20.41	-0.11	↓	0.54%	0	1	0

# A50晨報



永豐期貨股份有限公司 | 台北市重慶南路一段2號8樓 | 02-2381-1799 | 114年金管期總字第010號 | 顧問事業部

本研究報告純屬研究性質僅供參考，不保證其完整性及精確性，報告內容具時效性，邇後若有變更，本公司將不做預告或主動更新。交易人決策時應衡量自身需求與交易風險，並就交易結果自行負責，本公司恕不負任何法律責任，亦不作任何保證。未經授權，禁止任何形式抄襲、引用或轉載。