

加權指數

43525.37

▼ 119.03 ( 0.27% )

成交金額 1.52804 兆

三大法人買賣超 (億)

+473.94

外資買賣超 (億)

+355.50

投信買賣超 (億)

+69.35

自營買賣超 (億)

+49.10

外資台指淨未平倉 (口)

-54391

外資台指淨未平倉增減 (口)

-2933

外資買權淨未平倉 (口)

+3321

外資買權淨未平倉增減 (口)

+97

外資賣權淨未平倉 (口)

+7043

外資賣權淨未平倉增減 (口)

+1610

散戶小台淨未平倉 (口)

+13753

散戶小台淨未平倉增減 (口)

+5878

散戶微台淨未平倉 (口)

+20430

散戶微台淨未平倉增減 (口)

+12785

小台散戶多空比

+20.35% ↗ +34.58%

微台散戶多空比

+12.34% ↗ +30.30%

全市場Put/Call Ratio

148.71% ↘ 125.76%

VIX指標

33.94 ↘ 32.90

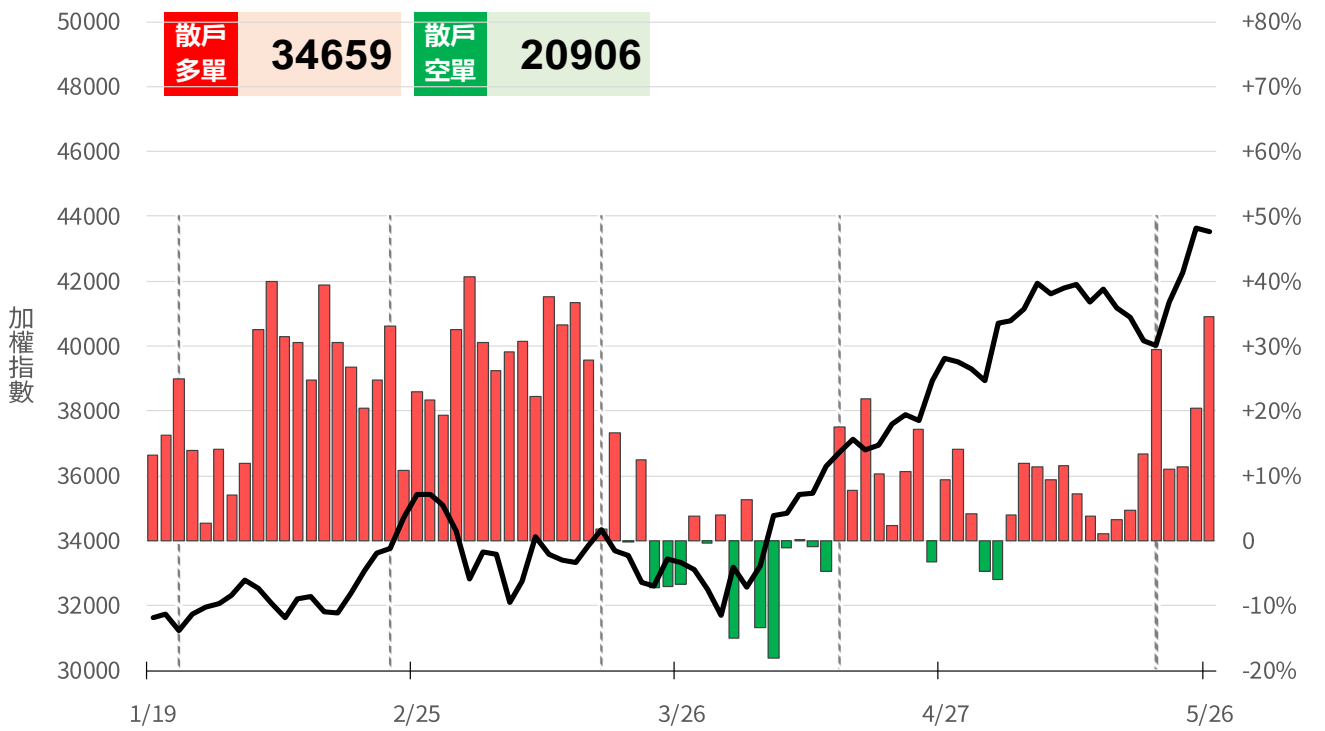
備註：散戶小台多空比 = 散戶小台淨未平倉 / 小台全市場OI x 100%

永豐期貨股份有限公司 | 台北市重慶南路一段2號8樓 | 02-2381-1799 | 114年金管期總字第010號 | 顧問事業部  
 本研究報告純屬研究性質僅供參考，不保證其完整性及精確性，報告內容具時效性，適後若有變更，本公司將不做預告或主動更新。交易者決策時應衡量自身需求與交易風險，並就交易結果自行負責，本公司恕不負任何法律責任，亦不作任何保證。未經授權，禁止任何形式抄襲、引用或轉載。

小台散戶多空比

散戶多單=全市場OI-三大法人多單(虛線為結算日)  
 散戶空單=全市場OI-三大法人空單  
 散戶多空比=(散戶多單-散戶空單)/全市場OI x 100%

+34.58%



微台散戶多空比

散戶多單=全市場OI-三大法人多單(虛線為結算日)  
 散戶空單=全市場OI-三大法人空單  
 散戶多空比=(散戶多單-散戶空單)/全市場OI x 100%

+30.30%

