

# A50晨報

永豐期貨顧問事業部編製

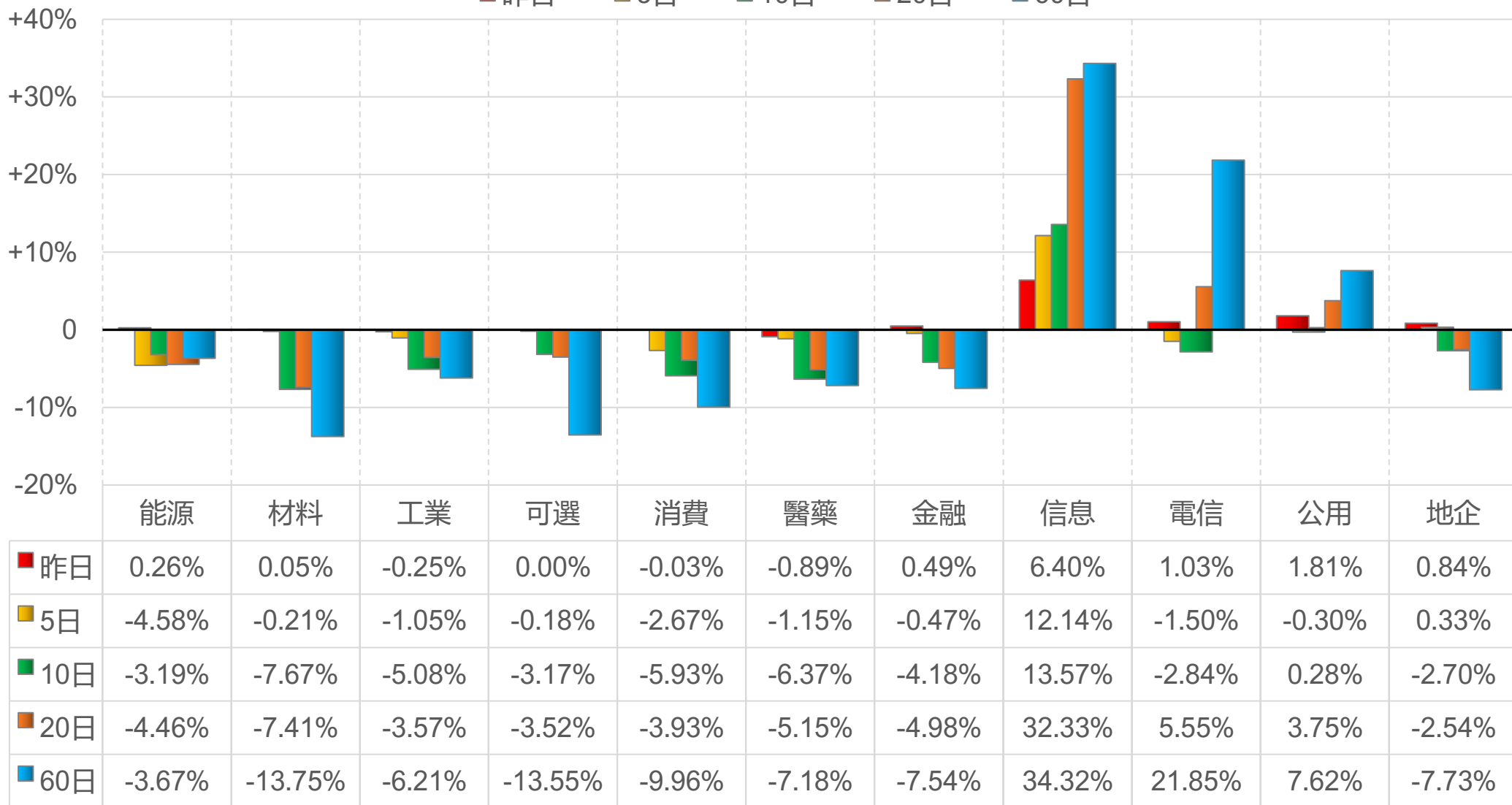


# 陸股主要指數

標的	收盤	漲跌	漲跌幅	今年以來	0% (52週低)	↔	100% (52週高)
上證指數	4152.57	+39.67	+0.96%	+4.6%			89%
上證50	2968.70	+45.17	+1.55%	-2.1%			60%
上證180	10306.55	+152.09	+1.50%	+2.9%			87%
深證指數	2889.55	+26.77	+0.94%	+14.2%			93%
中小板	16409.09	+161.66	+1.00%	+12.8%			92%
創業板	4740.06	+61.68	+1.32%	+21.2%			96%
滬深300	4921.60	+76.50	+1.58%	+6.3%			91%
A50指數	15715.34	+240.63	+1.55%	+2.7%			84%
恆生指數	休市	-	-	-0.1%			55%
H股指數	休市	-	-	-4.1%	24%		

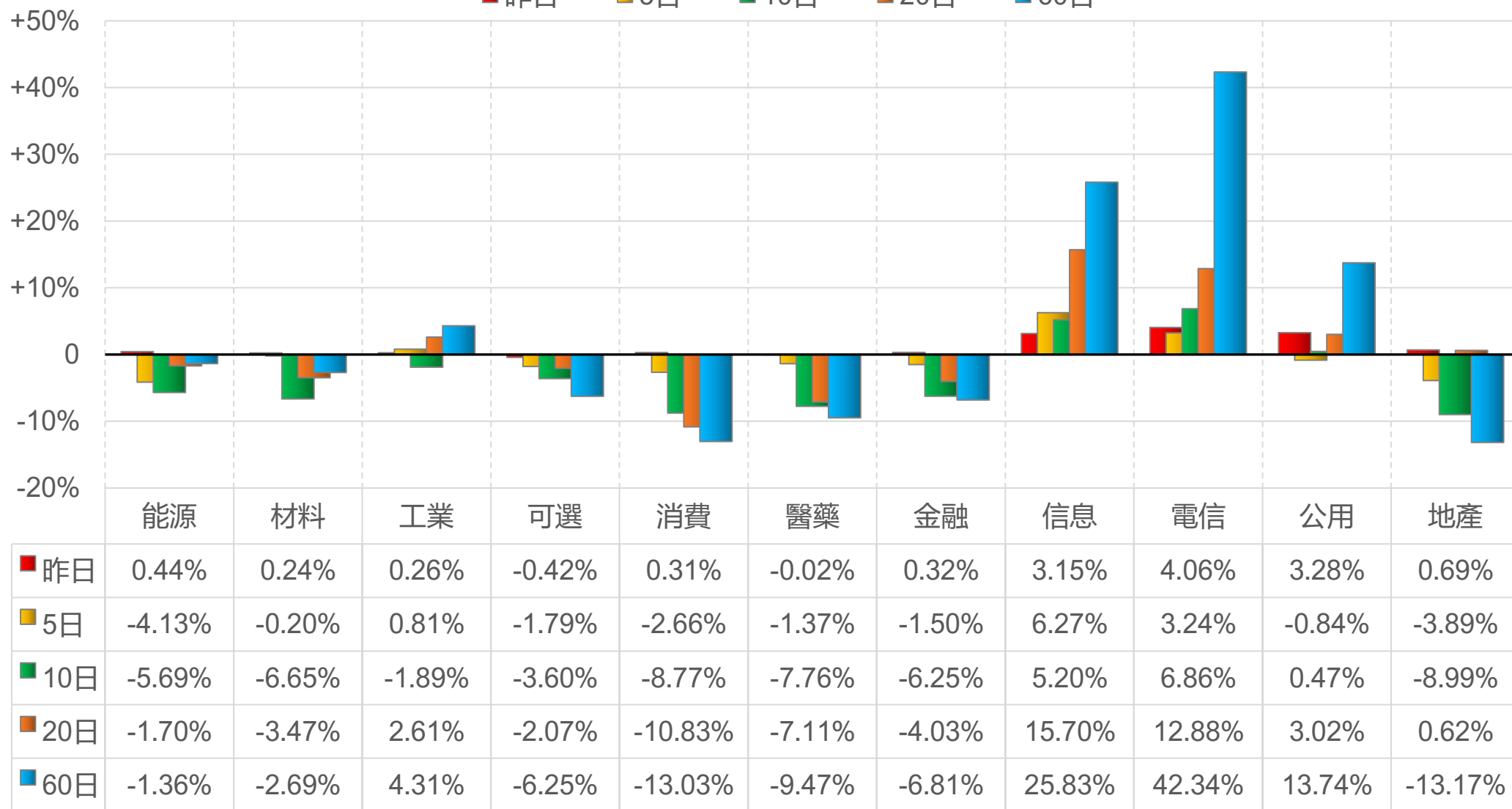
# 上證行業指數表現

■ 昨日    ■ 5日    ■ 10日    ■ 20日    ■ 60日



# 深證行業指數表現

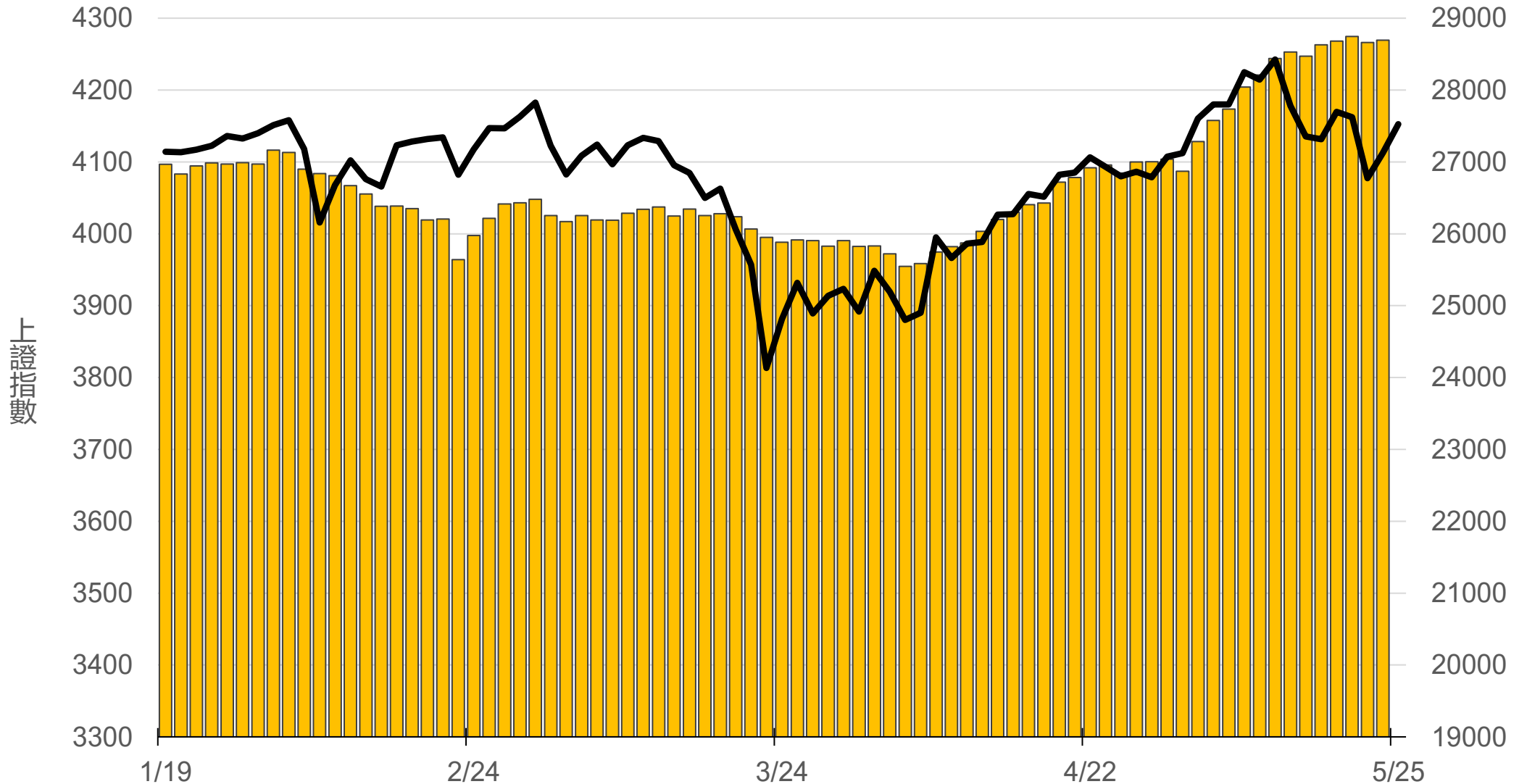
■ 昨日    ■ 5日    ■ 10日    ■ 20日    ■ 60日



# 滬深兩市融資餘額 (億人民幣)

僅更新至  
前一日數據

# 28692.7



# 一般型ETF (單位: 張, 新台幣億元)

商品	收盤	漲跌	漲跌幅	成交量	金額	市值
元大上證50 (006206)	36.71	+0.14 ↑	0.38%	74	0.03	10.7
富邦上證180 (006205)	41.06	+0.34 ↑	0.83%	717	0.30	41.7
富邦中證500 (00783)	30.20	+0.35 ↑	1.17%	244	0.07	3.2
富邦深100 (00639)	17.94	+0.24 ↑	1.36%	1475	0.26	20.1
群益深證中小 (00643)	20.33	+0.15 ↑	0.74%	3577	0.73	16.6
元大寶滬深 (0061)	24.83	+0.14 ↑	0.57%	325	0.08	25.6
復華滬深 (006207)	33.38	+0.39 ↑	1.18%	154	0.05	7.5
國泰A50 (00636)	28.33	+0.25 ↑	0.89%	1121	0.32	30.4
富邦恆生國企 (00700)	17.01	-0.14 ↓	0.82%	496	0.08	6.1

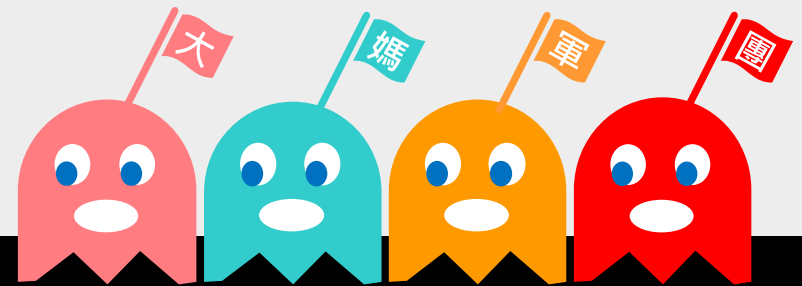
# 槓桿及反向型ETF (單位: 張, 新台幣億元)

商品	收盤	漲跌	漲跌幅	成交量	金額	市值
富邦上證180正2 (00633L)	51.55	+0.85 ↑	1.68%	2564	1.32	72.4
富邦上證180反1 (00634R)	3.09	-0.02 ↓	0.64%	435	0.01	1.5
元大滬深300正2 (00637L)	21.18	+0.27 ↑	1.29%	30307	6.43	173.7
元大滬深300反1 (00638R)	6.58	-0.07 ↓	1.05%	72	0.00	1.8
國泰A50正2 (00655L)	35.84	+0.60 ↑	1.70%	1729	0.62	26.0
國泰A50反1 (00656R)	5.82	-0.08 ↓	1.36%	1192	0.07	1.2
復華香港正2 (00650L)	17.15	-0.09 ↓	0.52%	4575	0.78	20.8
復華香港反1 (00651R)	5.26	+0.05 ↑	0.96%	515	0.03	1.7
富邦恆生國企正2 (00665L)	9.62	-0.07 ↓	0.72%	7274	0.70	45.3
富邦恆生國企反1 (00666R)	9.08	+0.03 ↑	0.33%	87	0.01	1.3

# ETF期貨 (單位: 口)

商品	月份	收盤	漲跌	漲跌幅	成交量	OI	增減	
富邦上證180 (OAF)	06	41.19	+0.39	↑	0.96%	11	749	-9
	07	41.25	+0.43	↑	1.05%	9	48	+9
元大上證50 (OBF)	06	36.67	+0.06	↑	0.16%	6	175	+4
	07	36.73	+0.06	↑	0.16%	0	0	0
國泰A50 (OJF)	06	28.49	+0.32	↑	1.14%	20	110	+6
	07	28.44	+0.32	↑	1.14%	0	13	0
富邦深100 (OKF)	06	18.06	+0.24	↑	1.35%	18	593	+10
	07	18.06	+0.24	↑	1.35%	9	20	+9
群益深中小 (OOF)	06	20.49	+0.23	↑	1.14%	1	69	0
	07	20.52	+0.23	↑	1.13%	0	1	0

# A50晨報



永豐期貨股份有限公司 | 台北市重慶南路一段2號8樓 | 02-2381-1799 | 114年金管期總字第010號 | 顧問事業部

本研究報告純屬研究性質僅供參考，不保證其完整性及精確性，報告內容具時效性，邇後若有變更，本公司將不做預告或主動更新。交易人決策時應衡量自身需求與交易風險，並就交易結果自行負責，本公司恕不負任何法律責任，亦不作任何保證。未經授權，禁止任何形式抄襲、引用或轉載。