

A50晨報

永豐期貨顧問事業部編製

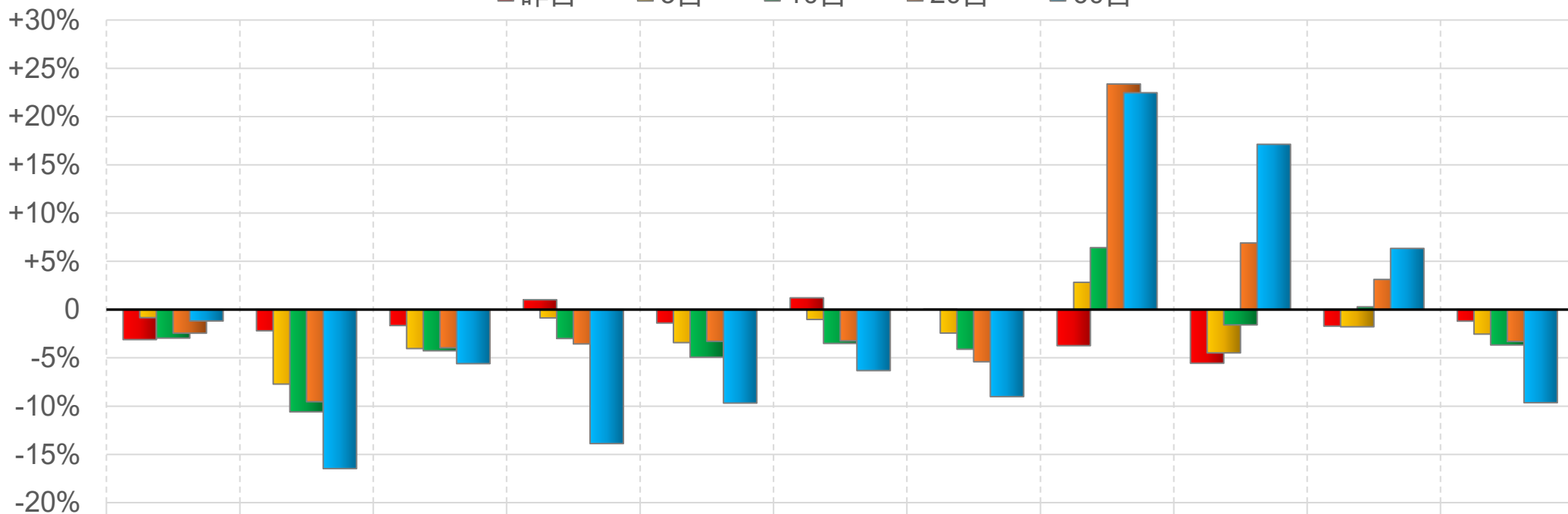


陸股主要指數

標的	收盤	漲跌	漲跌幅	今年以來	0% (52週低)	↔	100% (52週高)
上證指數	4077.28	-84.91	-2.04%	+2.7%			80%
上證50	2920.93	-32.82	-1.11%	-3.6%			51%
上證180	10089.87	-156.06	-1.52%	+0.7%			77%
深證指數	2800.37	-68.80	-2.40%	+10.6%			84%
中小板	15927.62	-356.36	-2.19%	+9.5%			83%
創業板	4545.92	-136.62	-2.92%	+16.2%			86%
滬深300	4783.10	-67.60	-1.39%	+3.3%			79%
A50指數	15370.83	-188.94	-1.21%	+0.4%			72%
恆生指數	25386.52	-264.60	-1.03%	-1.0%			50%
H股指數	8475.32	-129.81	-1.51%	-4.9%	19%		

上證行業指數表現

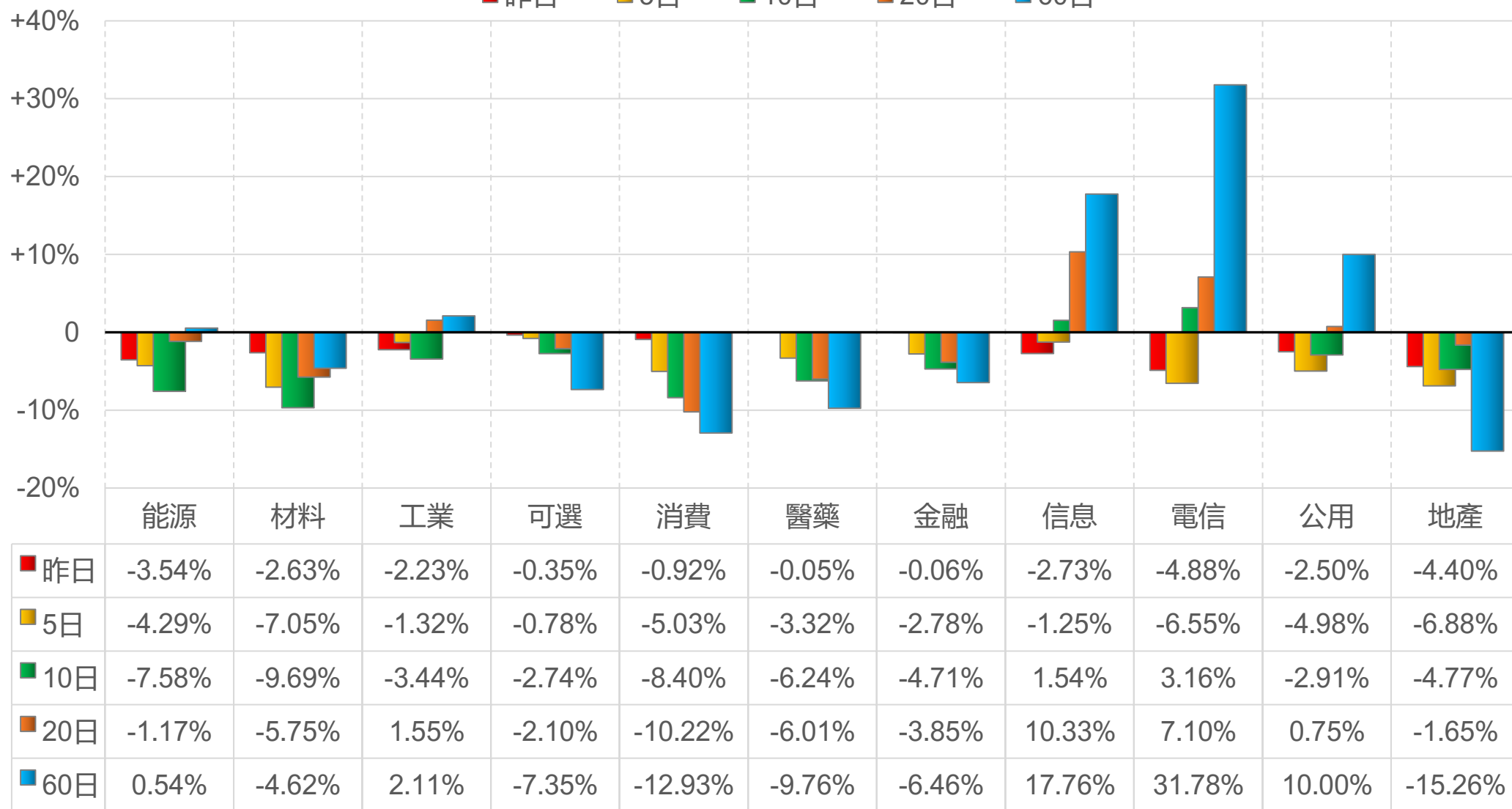
■ 昨日 ■ 5日 ■ 10日 ■ 20日 ■ 60日



	能源	材料	工業	可選	消費	醫藥	金融	信息	電信	公用	地企
■ 昨日	-3.11%	-2.19%	-1.65%	1.02%	-1.39%	1.22%	0.04%	-3.74%	-5.56%	-1.72%	-1.19%
■ 5日	-0.84%	-7.72%	-4.04%	-0.86%	-3.42%	-1.02%	-2.44%	2.83%	-4.49%	-1.78%	-2.54%
■ 10日	-2.96%	-10.59%	-4.27%	-3.00%	-4.93%	-3.50%	-4.11%	6.42%	-1.59%	0.29%	-3.67%
■ 20日	-2.44%	-9.55%	-3.96%	-3.56%	-3.29%	-3.24%	-5.40%	23.37%	6.90%	3.12%	-3.30%
■ 60日	-1.18%	-16.48%	-5.60%	-13.88%	-9.69%	-6.32%	-9.02%	22.47%	17.13%	6.34%	-9.65%

深證行業指數表現

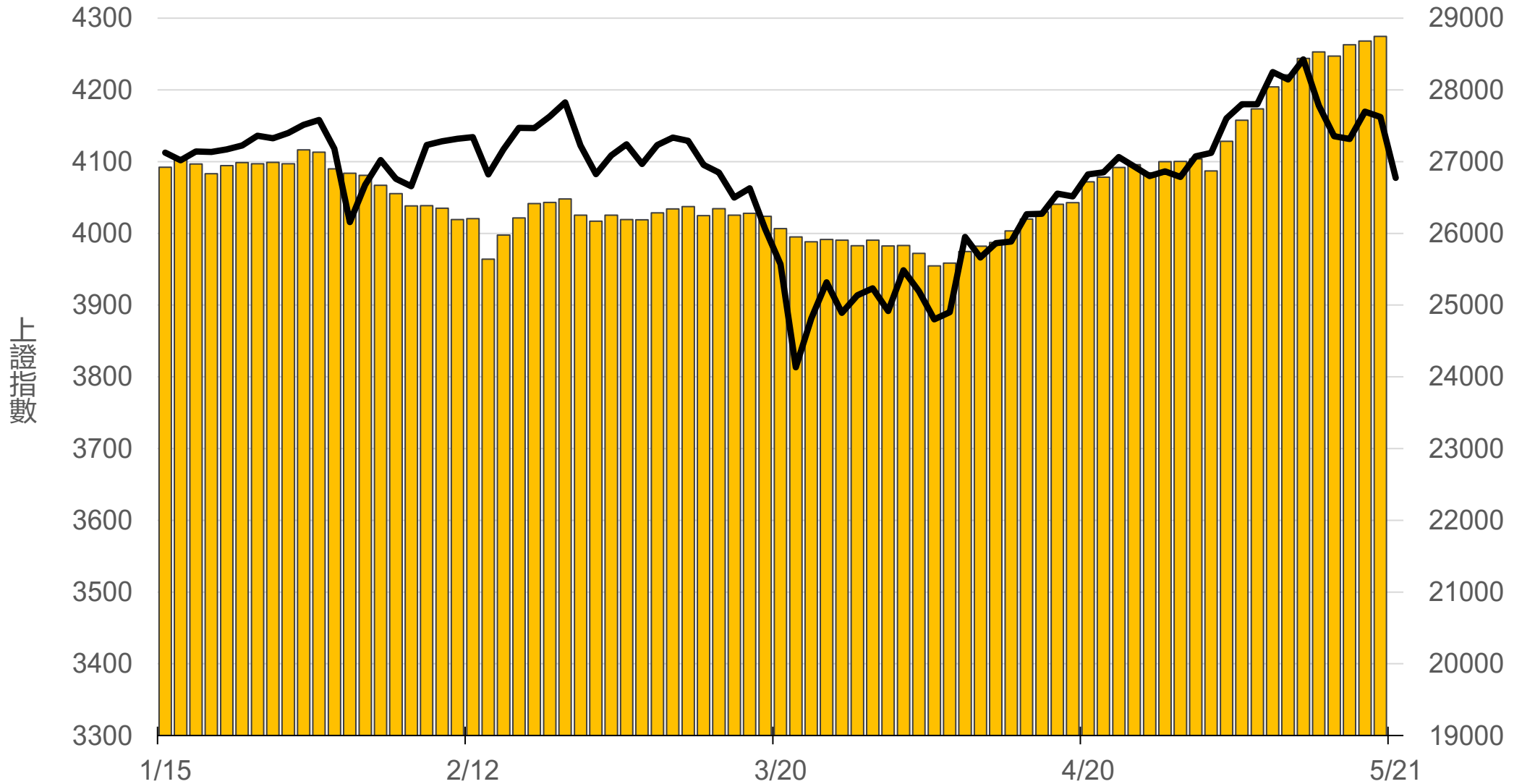
■ 昨日 ■ 5日 ■ 10日 ■ 20日 ■ 60日



滬深兩市融資餘額 (億人民幣)

僅更新至
前一日數據

28746.3



一般型ETF (單位: 張, 新台幣億元)

商品	收盤	漲跌	漲跌幅	成交量	金額	市值
元大上證50 (006206)	37.08	+0.07 ↑	0.19%	54	0.02	10.9
富邦上證180 (006205)	41.51	+0.19 ↑	0.46%	402	0.17	42.1
富邦中證500 (00783)	30.36	-0.02 ↓	0.07%	183	0.06	3.2
富邦深100 (00639)	17.89	+0.33 ↑	1.88%	1044	0.19	20.0
群益深證中小 (00643)	20.39	+0.28 ↑	1.39%	3443	0.70	16.6
元大寶滬深 (0061)	24.99	+0.20 ↑	0.81%	307	0.08	25.9
復華滬深 (006207)	33.37	+0.19 ↑	0.57%	143	0.05	7.5
國泰A50 (00636)	28.48	+0.17 ↑	0.60%	311	0.09	30.6
富邦恆生國企 (00700)	17.15	-0.09 ↓	0.52%	247	0.04	6.2

槓桿及反向型ETF (單位: 張, 新台幣億元)

商品	收盤	漲跌	漲跌幅	成交量	金額	市值
富邦上證180正2 (00633L)	51.95	+0.90 ↑	1.76%	2070	1.08	73.2
富邦上證180反1 (00634R)	3.08	-0.03 ↓	0.96%	635	0.02	1.5
元大滬深300正2 (00637L)	21.48	+0.33 ↑	1.56%	27865	6.01	175.5
元大滬深300反1 (00638R)	6.53	-0.14 ↓	2.10%	42	0.00	1.8
國泰A50正2 (00655L)	36.19	+0.56 ↑	1.57%	1098	0.40	26.2
國泰A50反1 (00656R)	5.84	-0.04 ↓	0.68%	26	0.00	1.2
復華香港正2 (00650L)	17.18	+0.01 ↑	0.06%	3061	0.53	20.8
復華香港反1 (00651R)	5.23	-0.02 ↓	0.38%	336	0.02	1.7
富邦恆生國企正2 (00665L)	9.66	-0.05 ↓	0.51%	18586	1.81	44.4
富邦恆生國企反1 (00666R)	9.09	+0.02 ↑	0.22%	223	0.02	1.4

ETF期貨 (單位: 口)

商品	月份	收盤	漲跌	漲跌幅	成交量	OI	增減	
富邦上證180 (OAF)	06	40.87	-0.64	↓	1.54%	52	760	-30
	07	41.70	0	▪	0	39	39	+20
元大上證50 (OBF)	06	37.11	-0.04	↓	0.11%	71	101	+50
	07	37.23	0	▪	0	7	0	0
國泰A50 (OJF)	06	28.02	-0.44	↓	1.55%	34	101	+18
	07	27.97	0	▪	0	47	13	+7
富邦深100 (OKF)	06	17.51	-0.23	↓	1.30%	86	574	+18
	07	17.97	0	▪	0	13	11	+6
群益深中小 (OOF)	06	20.45	+0.13	↑	0.64%	21	77	-1
	07	20.65	0	▪	0	1	1	+1

A50晨報



永豐期貨股份有限公司 | 台北市重慶南路一段2號8樓 | 02-2381-1799 | 114年金管期總字第010號 | 顧問事業部

本研究報告純屬研究性質僅供參考，不保證其完整性及精確性，報告內容具時效性，邇後若有變更，本公司將不做預告或主動更新。交易人決策時應衡量自身需求與交易風險，並就交易結果自行負責，本公司恕不負任何法律責任，亦不作任何保證。未經授權，禁止任何形式抄襲、引用或轉載。