

台指期晨報

永豐期貨顧問事業部編製



夜盤期權籌碼 (單日交易淨部位, 單位: 口/億元)

	大台 (口數)	小台 (口數)	微台 (口數)	大台+ 小台/4+ 微台/20	Call (口數)	Put (口數)	Call (金額)	Put (金額)
外資	+432	+1996	+3363	+1099	+152	-278	-0.037	-0.079
投信	0	0	0	0	0	0	0	0
自營	-647	+446	+10699	-0.55	+2967	+553	-0.116	-0.124
合計	-215	+2442	+14062	+1099	+3119	+275	-0.153	-0.203

歐美收盤行情表

標的	收盤	漲跌	漲跌幅	今年以來	0% (52週低)	↔	100% (52週高)
道瓊指數	50009.35	+645.47	+1.31%	+4.0%			95%
標普五百	7432.9702	+79.36	+1.08%	+8.6%			95%
那斯達克	26270.36	+399.65	+1.54%	+13.0%			95%
費城半導	11813.2861	+507.79	+4.49%	+66.8%			96%
羅素2000	2817.3647	+70.29	+2.56%	+13.5%			92%
美元指數	99.12	-0.21	-0.21%	+0.8%			70%
VIX指數	17.44	-0.62	-3.43%	+16.7%	19%		
時報金融	10432.34	+101.79	+0.99%	+5.0%			78%
法國CAC	8117.42	+135.66	+1.70%	-0.4%			54%
德國DAX	24737.24	+336.59	+1.38%	+1.0%			79%

亞洲收盤行情表

標的	收盤	漲跌	漲跌幅	今年以來	0% (52週低)	↔	100% (52週高)
加權指數	40020.82	-154.74	-0.39%	+38.2%			89%
日經指數	59804.41	-746.18	-1.23%	+18.8%			85%
韓國指數	7208.9501	-62.71	-0.86%	+71.1%			85%
上證指數	4162.1845	-7.35	-0.18%	+4.9%			90%
恆生指數	25651.12	-146.73	-0.57%	+0.1%			55%
海峽指數	5044.91	-27.43	-0.54%	+8.6%			98%
印度指數	23659	+41.00	+0.17%	-9.5%	35%		
印尼指數	6318.5	-52.18	-0.82%	-26.9%	3%		
泰國指數	1528.43	+11.74	+0.77%	+21.3%			97%
越南指數	1913.23	+0.30	+0.02%	+7.2%			96%

重要美股表現

標的	收盤	漲跌	漲跌幅	標的	收盤	漲跌	漲跌幅
蘋果	302.25	+3.28	+1.10%	高通	202.547	+6.94	+3.55%
亞馬遜	265.01	+5.67	+2.19%	美光	731.99	+33.25	+4.76%
谷歌	388.91	+1.25	+0.32%	特斯拉	417.256	+13.15	+3.25%
臉書	605.06	+2.45	+0.41%	美孚石油	156.28	-6.27	-3.86%
奈飛	88.09	-1.24	-1.39%	梅西百貨	20	+0.95	+4.99%
微軟	421.06	+3.64	+0.87%	沃爾瑪	130.85	-3.35	-2.50%
英特爾	118.96	+8.16	+7.36%	家得寶	310.58	+8.14	+2.69%
台積電A	401.62	+9.01	+2.29%	耐吉	44.19	+1.77	+4.17%
輝達	223.47	+2.86	+1.30%	摩根大通	301.98	+6.28	+2.12%
德州儀器	304.88	+2.57	+0.85%	輝瑞製藥	25.79	+0.13	+0.51%

台灣期交所夜盤行情表

商品	月份	收盤	漲跌	漲跌幅	成交量	合約歷史高	合約歷史低
台指	06	40990	+866 ↑	2.16%	49228	42669	20819
	07	40988	+810 ↑	2.02%	468	42666	36972
小台指	W4	40861	+786 ↑	1.96%	34	42364	39850
	W1	40858	+628 ↑	1.56%	10	40858	40100
微台指	06	40991	+867 ↑	2.16%	149605	42670	20740
	06	40996	+872 ↑	2.17%	216285	42673	20700
電子	07	41007	+829 ↑	2.06%	9241	42674	36967
	06	2659	+64.25 ↑	2.48%	122	2760	2485
	07	-	-	-	-	-	-

台灣期交所夜盤行情表

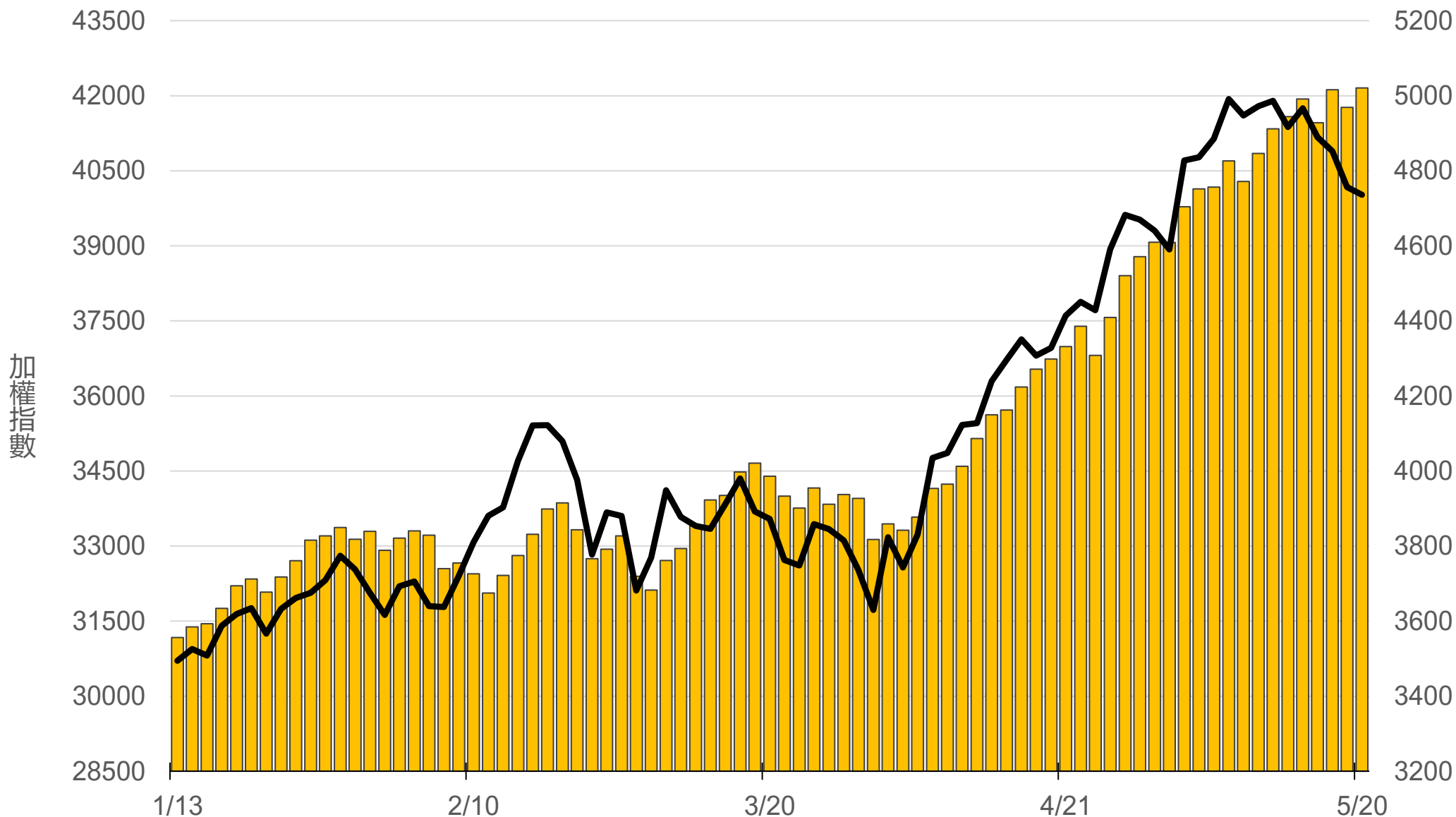
商品	月份	收盤	漲跌	漲跌幅	成交量	合約歷史高	合約歷史低
道瓊	06	50136	+756 ↑	1.53%	121	50949	45120
	09	50300	+540 ↑	1.09%	12	50799	45815
標普500	06	7453.75	+82 ↑	1.11%	43	7513.5	6370
	09	7453	+13.25 ↑	0.18%	1	7575.5	6489.75
那斯達克	06	29285	+338 ↑	1.17%	349	29780	23060
	09	29610	+410 ↑	1.40%	29	30050	23490
黃金	06	-	-	-	-	5486	4304.3
	08	-	-	-	-	4811.2	4516.8
台幣黃金	06	17490	+208.5 ↑	1.21%	15	20933	16176
	08	17550	+112 ↑	0.64%	3	18655.5	17407.5
布蘭特	07	3350	-159.5 ↓	4.54%	10	3636	2750
	08	3288	-78.5 ↓	2.33%	6	3409	2783

台灣期交所夜盤行情表

商品	月份	收盤	漲跌	漲跌幅	成交量	合約歷史高	合約歷史低	
歐元	06	1.1649	+0.0040	↑	0.34%	39	1.2063	1.1478
	09	-	-	▪	-	-	1.1857	1.1565
日圓	06	158.3	-0.33	↓	0.21%	9	160.06	150.8
	09	157.56	+0.04	↑	0.03%	3	158.83	153.97
英鎊	06	1.3444	+0.0057	↑	0.43%	32	1.364	1.3198
	09	0	+0.0055	↑	0.55%	15	1.3595	1.3254
澳幣	06	0.716	+0.0057	↑	0.80%	45	0.7267	0.6691
	09	-	-	▪	-	-	0.7164	0.6939
大美人	06	-	-	▪	-	-	7.046	6.7739
	09	-	-	▪	-	-	7.0203	6.8225
小美人	06	-	-	▪	-	-	7.112	6.7704
	09	-	-	▪	-	-	7.0045	6.7296

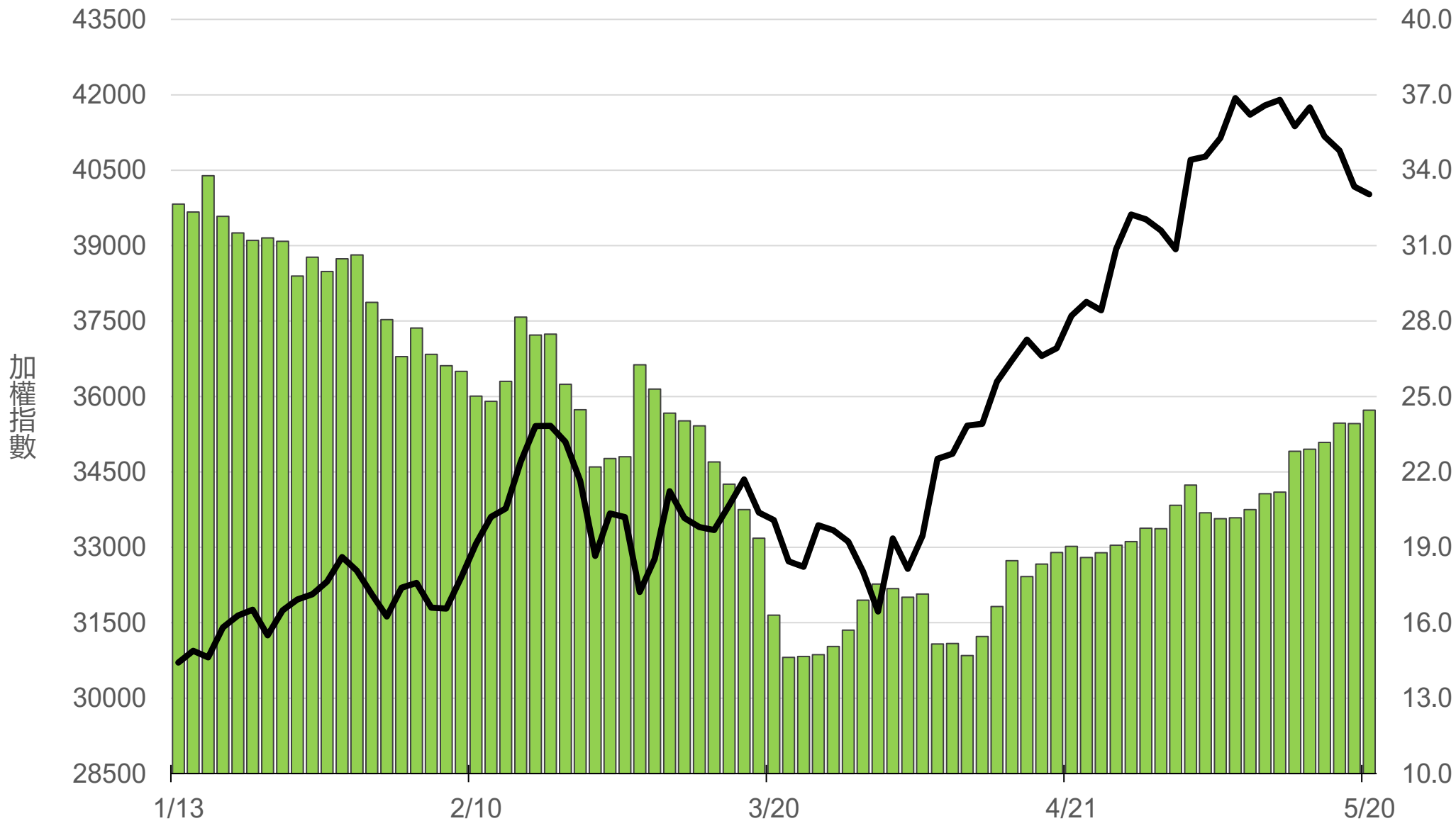
上市融資餘額(億元)

5020.8



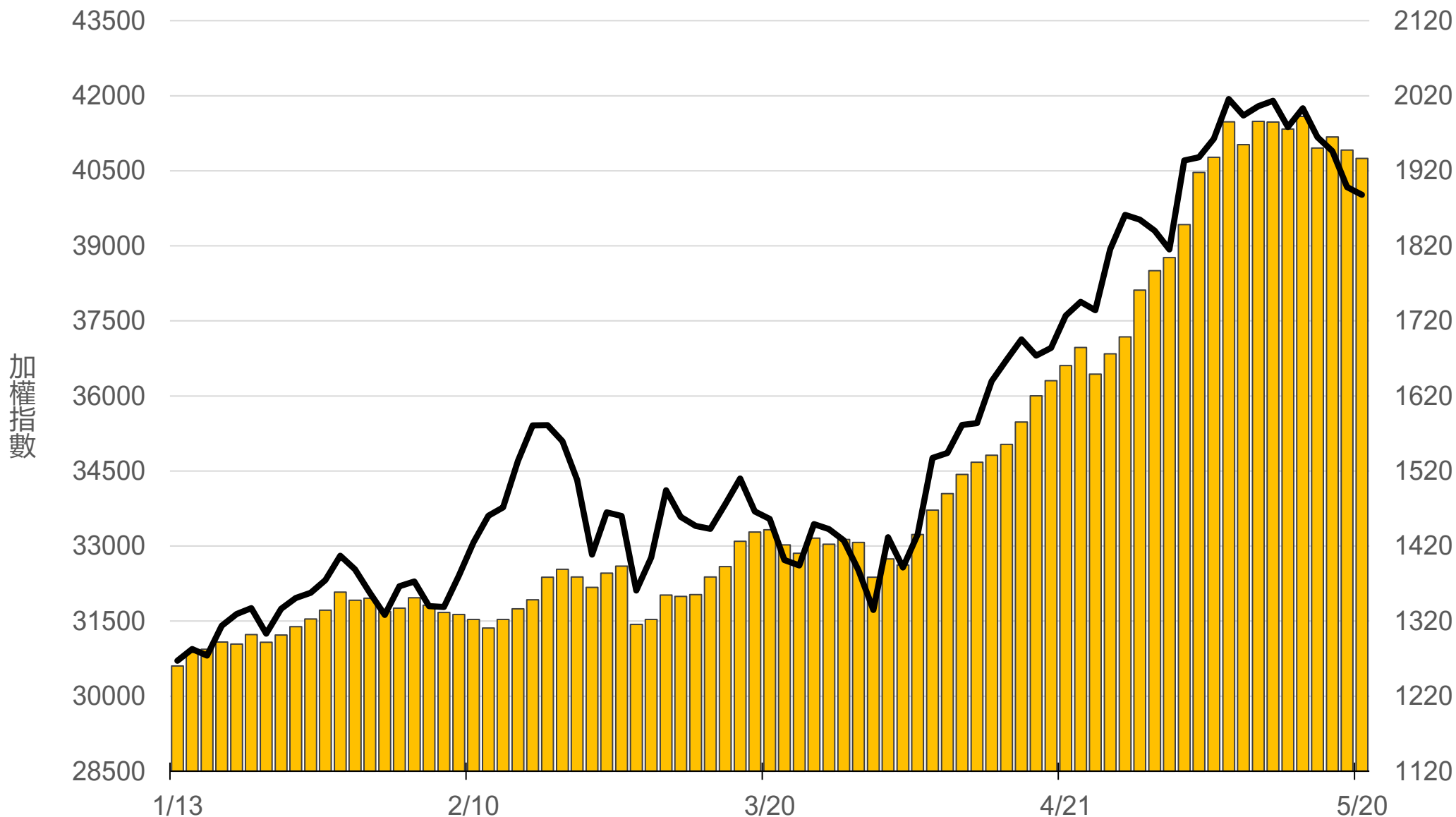
上市融券餘額(萬張)

24.5



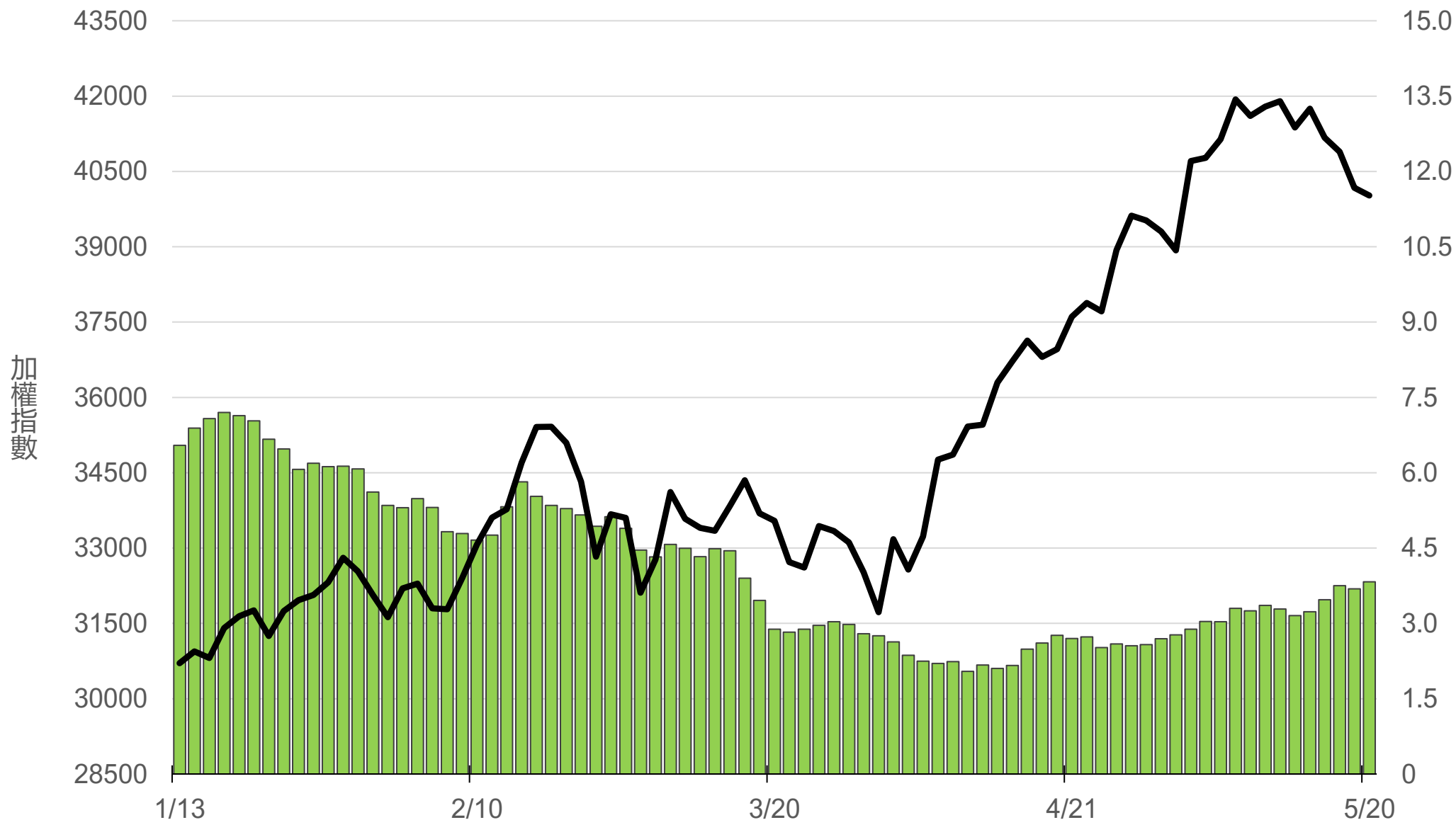
上櫃融資餘額(億元)

1936.6



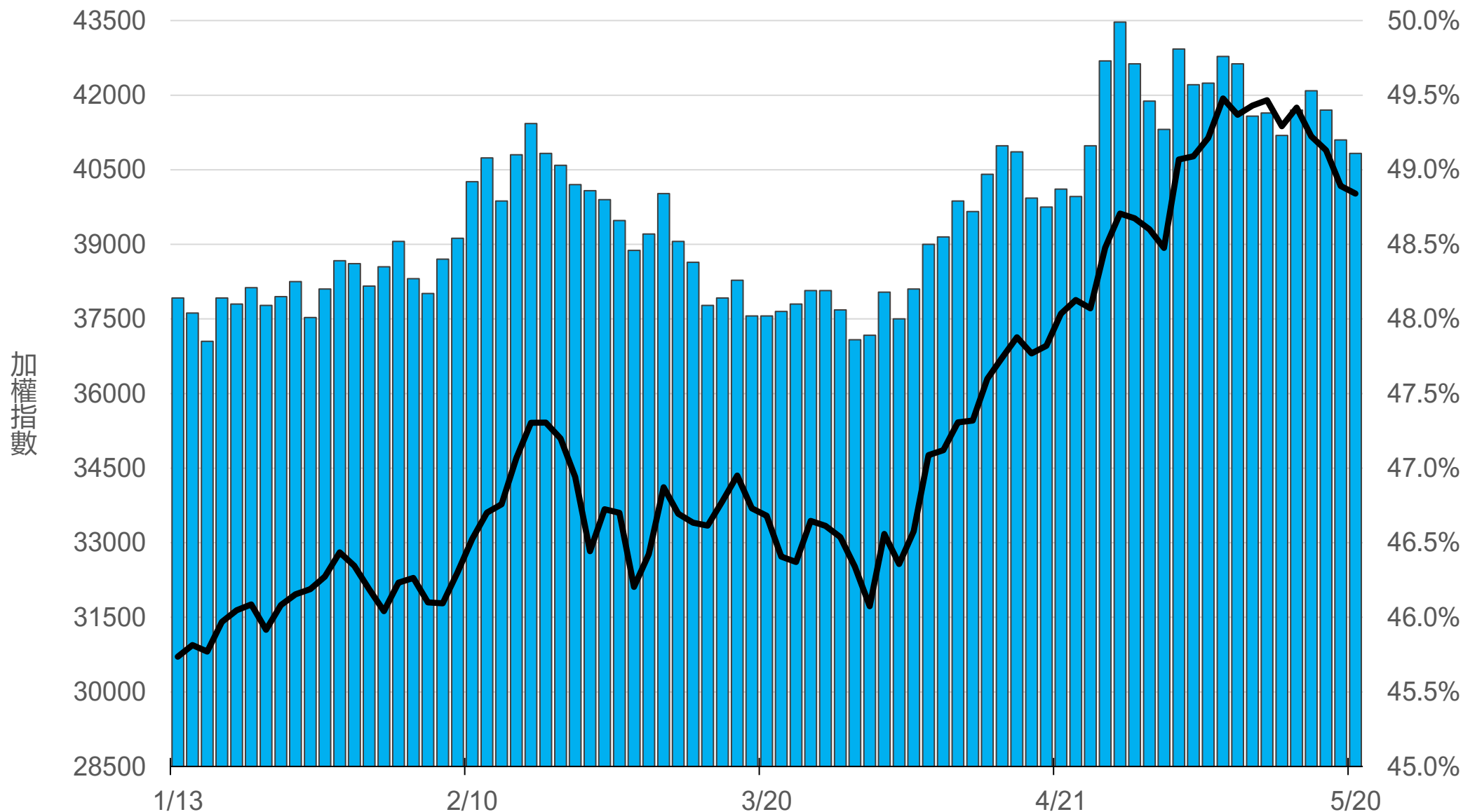
上櫃融券餘額(萬張)

3.8



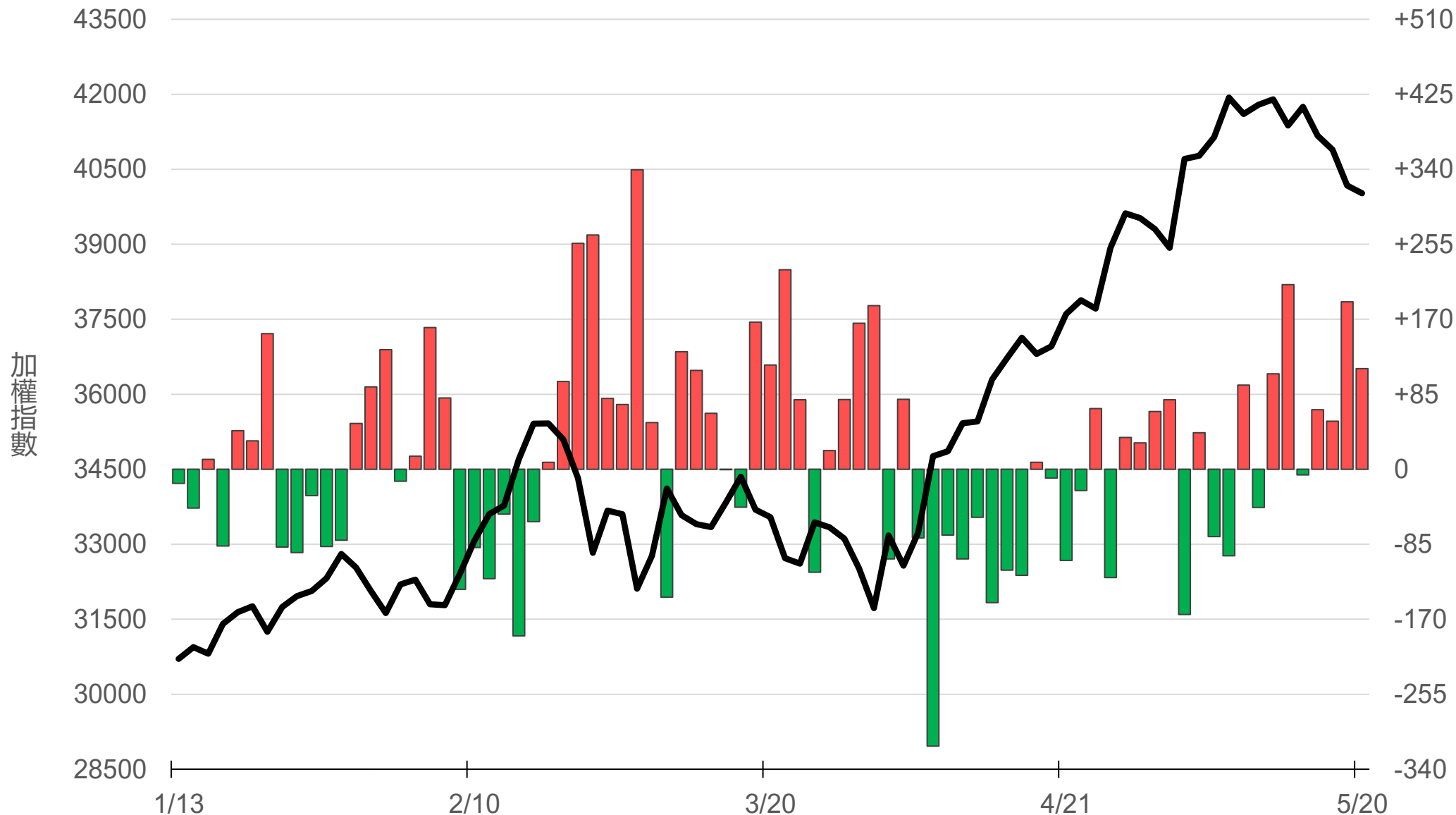
外資持股市值佔總市值%

49.11%



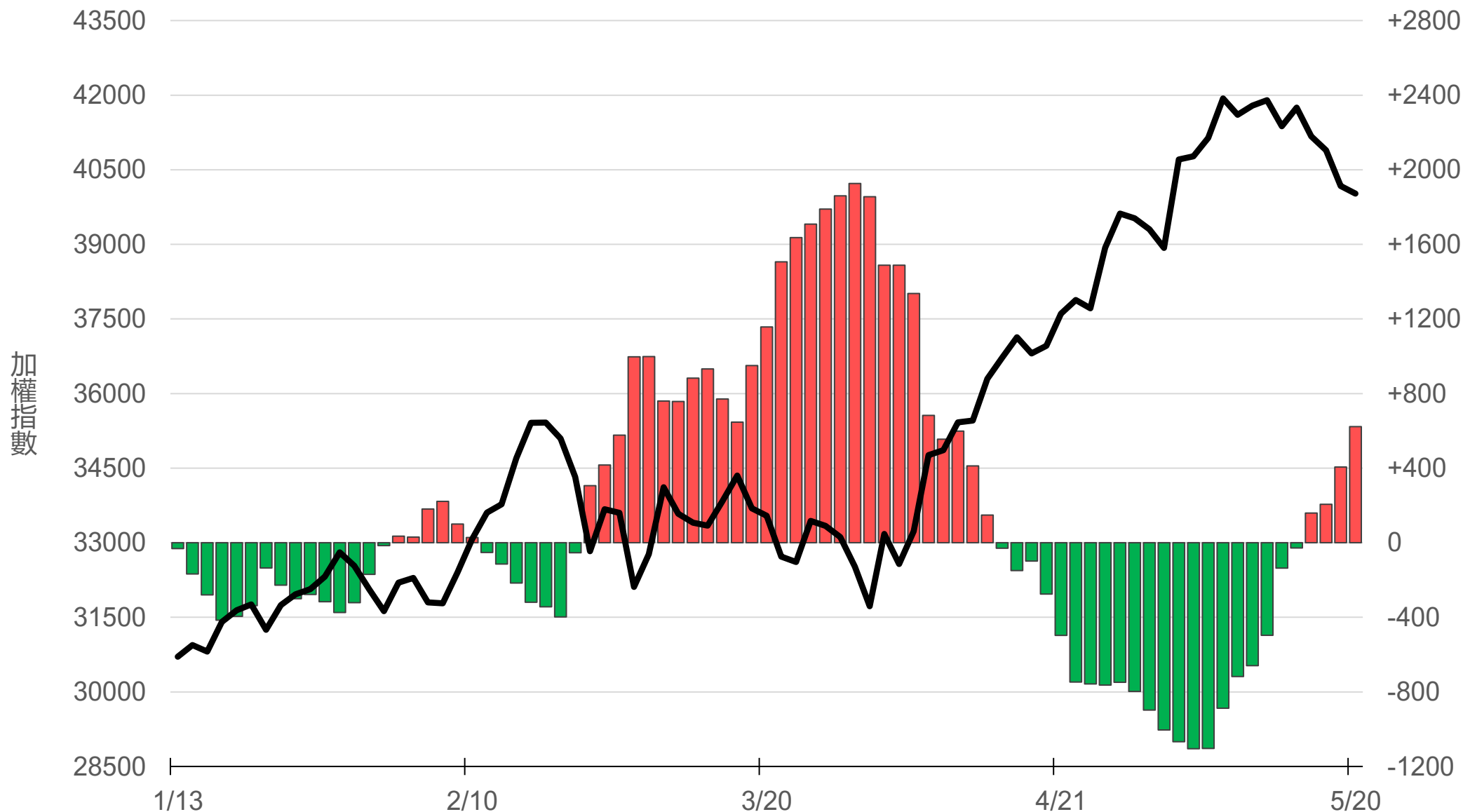
八大行庫買賣超(億元)

+113.95



八大近20日累計買賣超(億元)

623



原型期貨ETF (單位: 張, 新台幣億元)

商品	收盤	漲跌	漲跌幅	成交量	金額	市值
元大黃金 (00635U)	46.86	-0.69 ↓	1.45%	7132	3.35	138.2
元大石油 (00642U)	32.79	+0.20 ↑	0.61%	3523	1.16	34.7
元大白銀 (00738U)	59.75	-1.70 ↓	2.77%	17282	10.30	151.9
元大美元指數 (00682U)	20.37	-0.03 ↓	0.15%	7	0.00	1.6
街口黃豆 (00693U)	22.40	-0.19 ↓	0.84%	977	0.22	22.3
街口銅 (00763U)	33.11	-0.45 ↓	1.34%	780	0.26	18.1

槓桿及反向型期貨ETF (單位：張，新台幣億元)

商品	收盤	漲跌	漲跌幅	成交量	金額	市值
元大黃金正2 (00708L)	88.00	-2.55 ↓	2.82%	3693	3.26	96.4
元大黃金反1 (00674R)	27.67	+0.44 ↑	1.62%	148	0.04	4.5
元大石油反1 (00673R)	11.21	-0.07 ↓	0.62%	15107	1.69	94.8
元大日圓正2 (00706L)	19.35	+0.03 ↑	0.16%	509	0.10	30.6
元大日圓反1 (00707R)	31.98	+0.12 ↑	0.38%	3	0.00	1.9
元大美元指數正2 (00683L)	21.33	+0.09 ↑	0.42%	171	0.04	2.4
元大美元指數反1 (00684R)	15.24	+0.02 ↑	0.13%	4	0.00	1.5
街口布蘭特正2 (00715L)	68.70	+0.50 ↑	0.73%	7402	5.11	58.5

台 指 期 晨 報



永豐期貨股份有限公司 | 台北市重慶南路一段2號8樓 | 02-2381-1799 | 114年金管期總字第010號 | 顧問事業部

本研究報告純屬研究性質僅供參考，不保證其完整性及精確性，報告內容具時效性，邇後若有變更，本公司將不做預告或主動更新。交易人決策時應衡量自身需求與交易風險，並就交易結果自行負責，本公司恕不負任何法律責任，亦不作任何保證。未經授權，禁止任何形式抄襲、引用或轉載。