

加權指數

40020.82

▼ 154.74 (0.39%)

成交金額 1.01294 兆

三大法人買賣超 (億)

-572.73

外資買賣超 (億)

-466.40

投信買賣超 (億)

+89.37

自營買賣超 (億)

-195.70

外資台指淨未平倉 (口)

-42744

外資台指淨未平倉增減 (口)

+2632

外資買權淨未平倉 (口)

+1472

外資買權淨未平倉增減 (口)

-2925

外資賣權淨未平倉 (口)

+3832

外資賣權淨未平倉增減 (口)

-5236

散戶小台淨未平倉 (口)

+8640

散戶小台淨未平倉增減 (口)

+2914

散戶微台淨未平倉 (口)

+29623

散戶微台淨未平倉增減 (口)

-20232

小台散戶多空比

+13.40% ↗ +29.40%

微台散戶多空比

+58.40% ↘ +55.73%

全市場Put/Call Ratio

122.41% ↗ 130.94%

VIX指標

39.53 ↘ 36.91

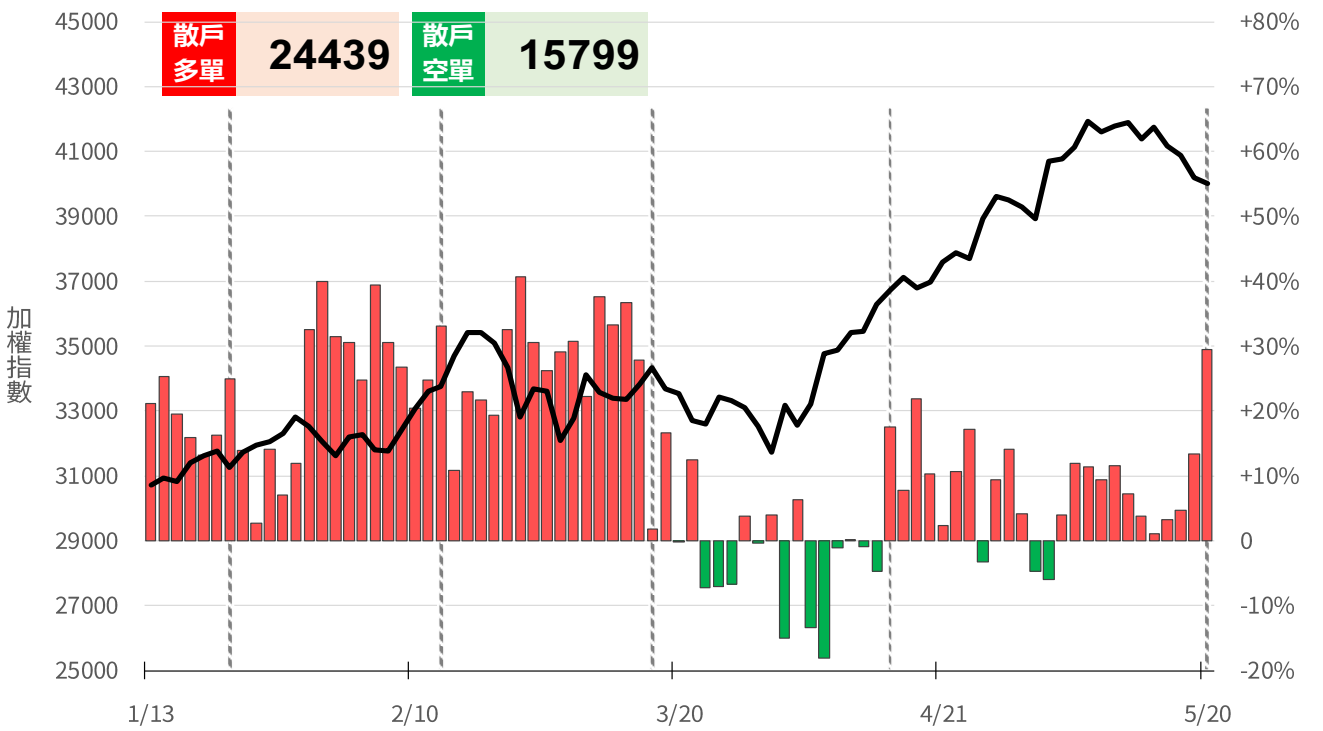
備註：散戶小台多空比 = 散戶小台淨未平倉 / 小台全市場OI x 100%

永豐期貨股份有限公司 | 台北市重慶南路一段2號8樓 | 02-2381-1799 | 114年金管期總字第010號 | 顧問事業部
 本研究報告純屬研究性質僅供參考，不保證其完整性及精確性，報告內容具時效性，適後若有變更，本公司將不做預告或主動更新。交易者決策時應衡量自身需求與交易風險，並就交易結果自行負責，本公司恕不負任何法律責任，亦不作任何保證。未經授權，禁止任何形式抄襲、引用或轉載。

小台散戶多空比

散戶多單=全市場OI-三大法人多單(虛線為結算日)
 散戶空單=全市場OI-三大法人空單
 散戶多空比=(散戶多單-散戶空單)/全市場OI x 100%

+29.40%



微台散戶多空比

散戶多單=全市場OI-三大法人多單(虛線為結算日)
 散戶空單=全市場OI-三大法人空單
 散戶多空比=(散戶多單-散戶空單)/全市場OI x 100%

+55.73%

