

A50晨報

永豐期貨顧問事業部編製

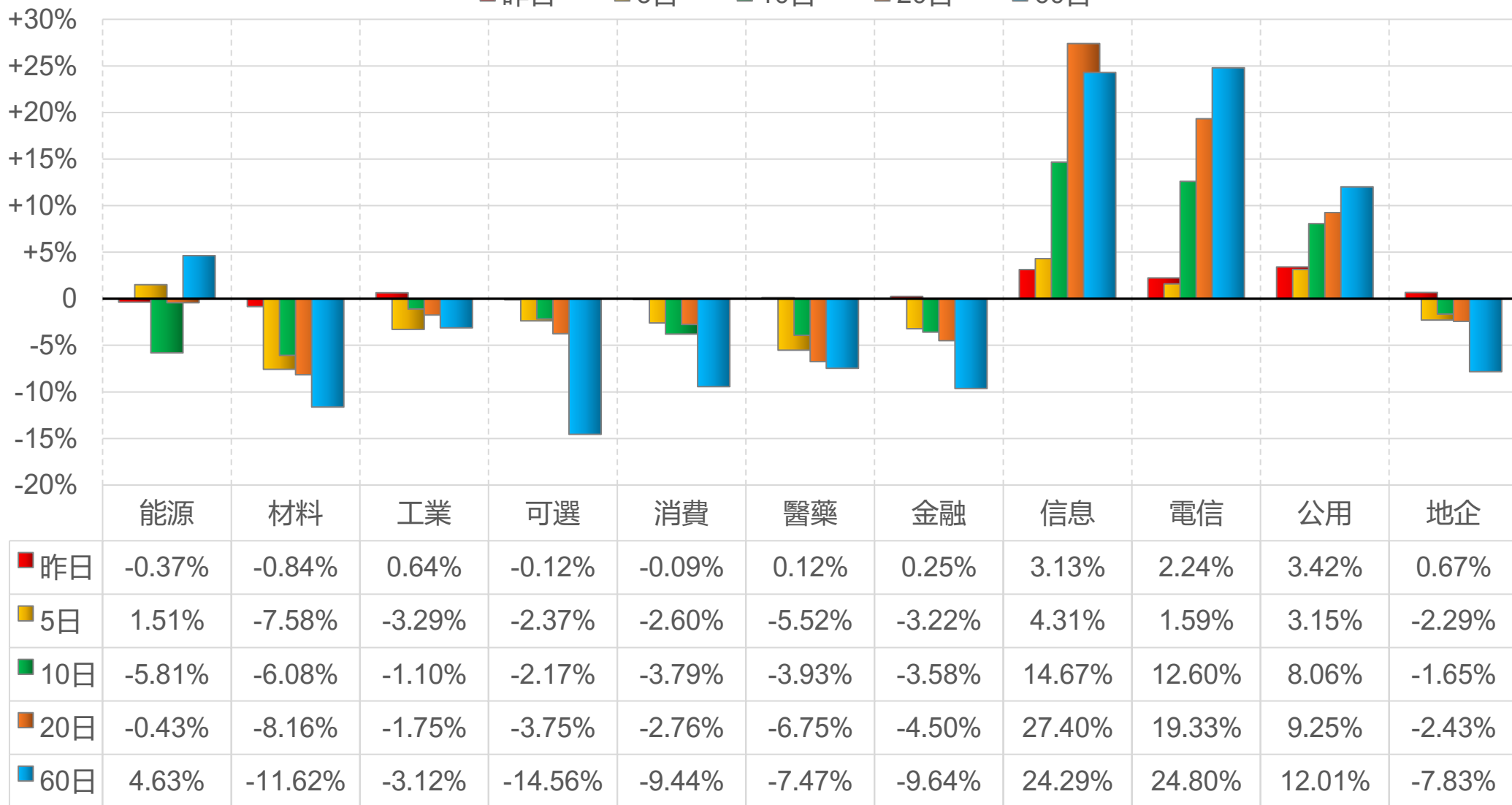


陸股主要指數

標的	收盤	漲跌	漲跌幅	今年以來	0% (52週低)	↔	100% (52週高)
上證指數	4169.54	+38.01	+0.92%	+5.1%			90%
上證50	2954.06	+19.10	+0.65%	-2.5%			57%
上證180	10229.04	+89.64	+0.88%	+2.1%			84%
深證指數	2877.17	+14.73	+0.51%	+13.7%			91%
中小板	16357.56	+116.80	+0.72%	+12.5%			91%
創業板	4681.13	+17.44	+0.37%	+19.7%			93%
滬深300	4852.88	+19.36	+0.40%	+4.8%			85%
A50指數	15600.82	+40.83	+0.26%	+1.9%			80%
恆生指數	25797.85	+122.67	+0.48%	+0.7%			58%
H股指數	8639.96	+41.99	+0.49%	-3.1%	29%		

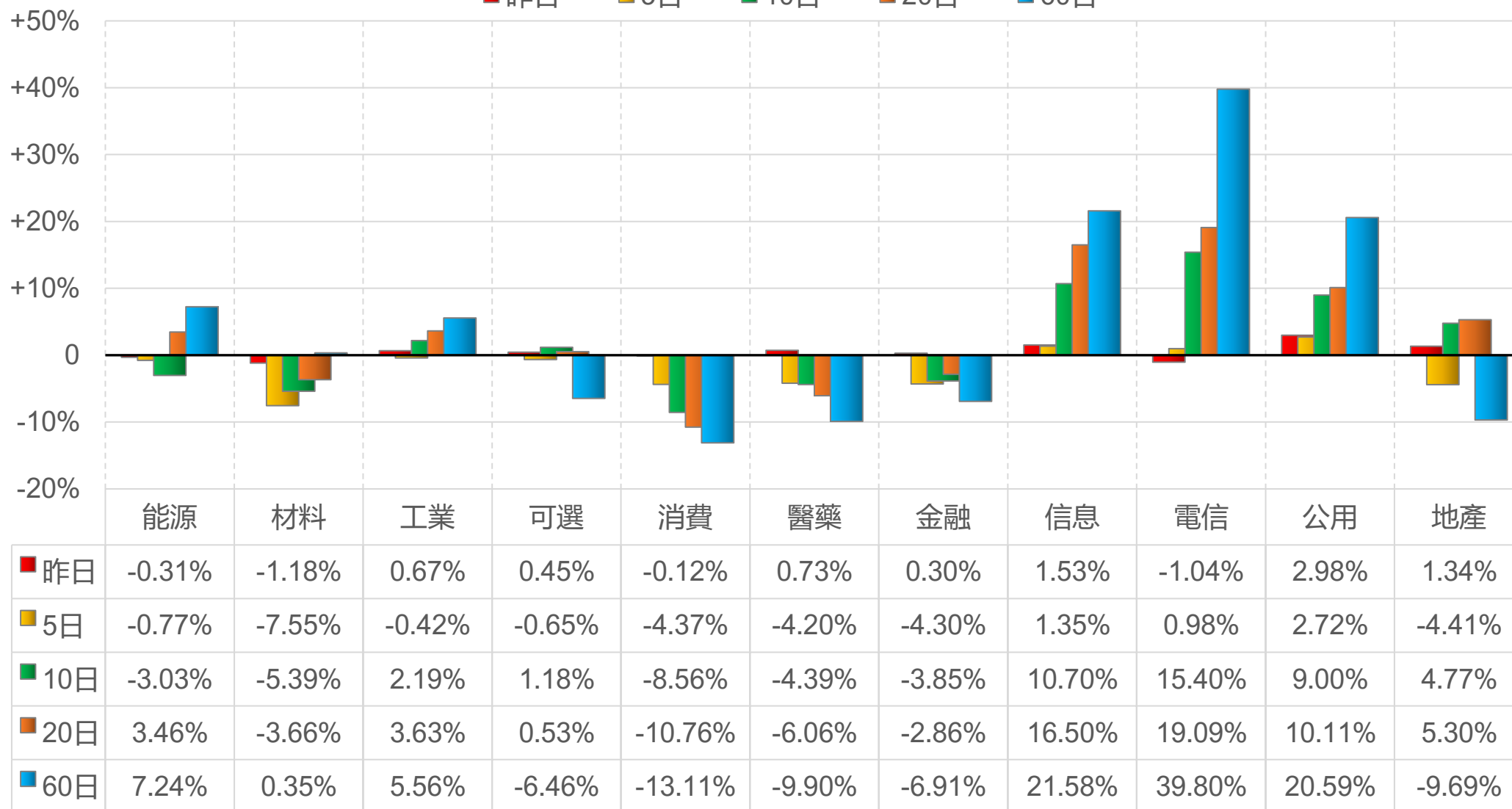
上證行業指數表現

■ 昨日 ■ 5日 ■ 10日 ■ 20日 ■ 60日



深證行業指數表現

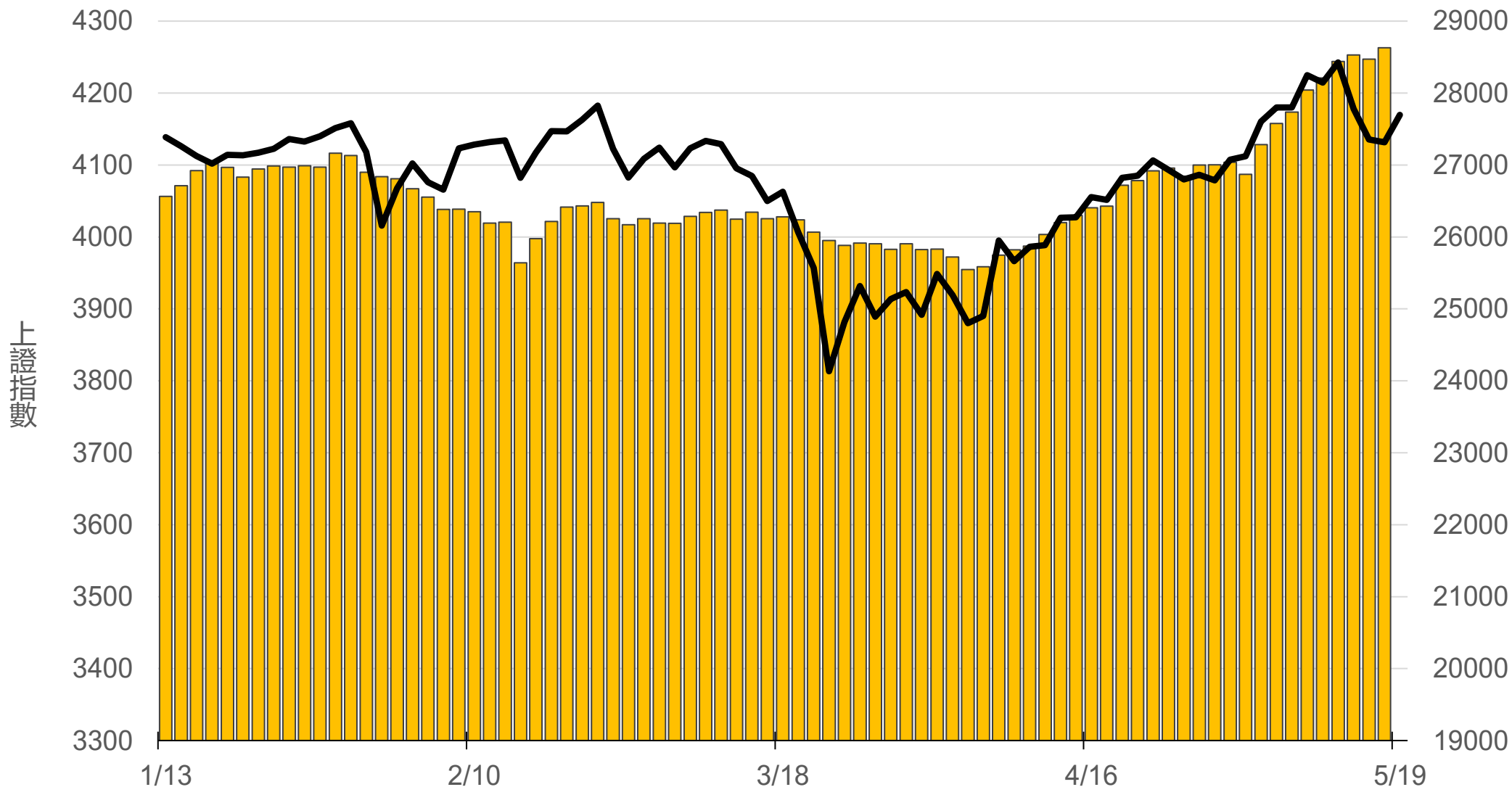
■ 昨日 ■ 5日 ■ 10日 ■ 20日 ■ 60日



滬深兩市融資餘額 (億人民幣)

僅更新至
前一日數據

28628.4



一般型ETF (單位: 張, 新台幣億元)

商品	收盤	漲跌	漲跌幅	成交量	金額	市值
元大上證50 (006206)	36.77	-0.15 ↓	0.41%	71	0.03	10.8
富邦上證180 (006205)	40.92	+0.02 ↑	0.05%	636	0.26	41.7
富邦中證500 (00783)	29.89	-0.02 ↓	0.07%	197	0.06	3.1
富邦深100 (00639)	17.57	-0.14 ↓	0.79%	676	0.12	19.7
群益深證中小 (00643)	20.12	-0.01 ↓	0.05%	2709	0.54	16.4
元大寶滬深 (0061)	24.65	-0.15 ↓	0.60%	145	0.04	25.5
復華滬深 (006207)	32.99	-0.15 ↓	0.45%	132	0.04	7.4
國泰A50 (00636)	28.23	-0.13 ↓	0.46%	476	0.13	30.3
富邦恆生國企 (00700)	17.31	-0.01 ↓	0.06%	114	0.02	6.2

槓桿及反向型ETF (單位: 張, 新台幣億元)

商品	收盤	漲跌	漲跌幅	成交量	金額	市值
富邦上證180正2 (00633L)	50.90	-0.60 ↓	1.17%	1888	0.96	71.7
富邦上證180反1 (00634R)	3.12	+0.02 ↑	0.65%	269	0.01	1.5
元大滬深300正2 (00637L)	21.03	-0.26 ↓	1.22%	34636	7.30	172.6
元大滬深300反1 (00638R)	6.67	+0.04 ↑	0.60%	196	0.01	1.8
國泰A50正2 (00655L)	35.47	-0.44 ↓	1.23%	1359	0.48	25.7
國泰A50反1 (00656R)	5.91	+0.05 ↑	0.85%	176	0.01	1.2
復華香港正2 (00650L)	17.33	+0.08 ↑	0.46%	2708	0.47	21.0
復華香港反1 (00651R)	5.23	-0.01 ↓	0.19%	51	0.00	1.7
富邦恆生國企正2 (00665L)	9.78	+0.03 ↑	0.31%	9945	0.97	44.9
富邦恆生國企反1 (00666R)	9.05	-0.03 ↓	0.33%	13	0.00	1.4

ETF期貨 (單位: 口)

商品	月份	收盤	漲跌	漲跌幅	成交量	OI	增減
富邦上證180 (OAF)	05	40.88	-0.14 ↓	0.34%	654	92	-610
	06	40.99	+0.05 ↑	0.12%	652	744	+637
元大上證50 (OBF)	05	37.11	+0.17 ↑	0.46%	0	18	0
	06	36.80	-0.39 ↓	1.05%	42	31	+28
國泰A50 (OJF)	05	28.45	+0.07 ↑	0.25%	26	88	-14
	06	28.27	-0.18 ↓	0.63%	18	60	-1
富邦深100 (OKF)	05	17.57	-0.16 ↓	0.90%	581	104	-472
	06	17.75	+0.03 ↑	0.17%	501	521	+452
群益深中小 (OOF)	05	20.07	-0.06 ↓	0.30%	69	56	+10
	06	20.11	-0.06 ↓	0.30%	68	63	+16

A50晨報



永豐期貨股份有限公司 | 台北市重慶南路一段2號8樓 | 02-2381-1799 | 114年金管期總字第010號 | 顧問事業部

本研究報告純屬研究性質僅供參考，不保證其完整性及精確性，報告內容具時效性，邇後若有變更，本公司將不做預告或主動更新。交易人決策時應衡量自身需求與交易風險，並就交易結果自行負責，本公司恕不負任何法律責任，亦不作任何保證。未經授權，禁止任何形式抄襲、引用或轉載。