

加權指數

40175.56

▼ 716.26 (1.78%)

成交金額 1.13468 兆

三大法人買賣超 (億)

-784.09

外資買賣超 (億)

-632.35

投信買賣超 (億)

+71.77

自營買賣超 (億)

-223.51

外資台指淨未平倉 (口)

-45376

外資台指淨未平倉增減 (口)

-380

外資買權淨未平倉 (口)

+4397

外資買權淨未平倉增減 (口)

+71

外資賣權淨未平倉 (口)

+9068

外資賣權淨未平倉增減 (口)

+811

散戶小台淨未平倉 (口)

+5726

散戶小台淨未平倉增減 (口)

+3756

散戶微台淨未平倉 (口)

+49855

散戶微台淨未平倉增減 (口)

+15429

小台散戶多空比

+4.71% ↗ +13.40%

微台散戶多空比

+43.77% ↗ +58.40%

全市場Put/Call Ratio

140.86% ↘ 122.41%

VIX指標

39.07 ↗ 39.53

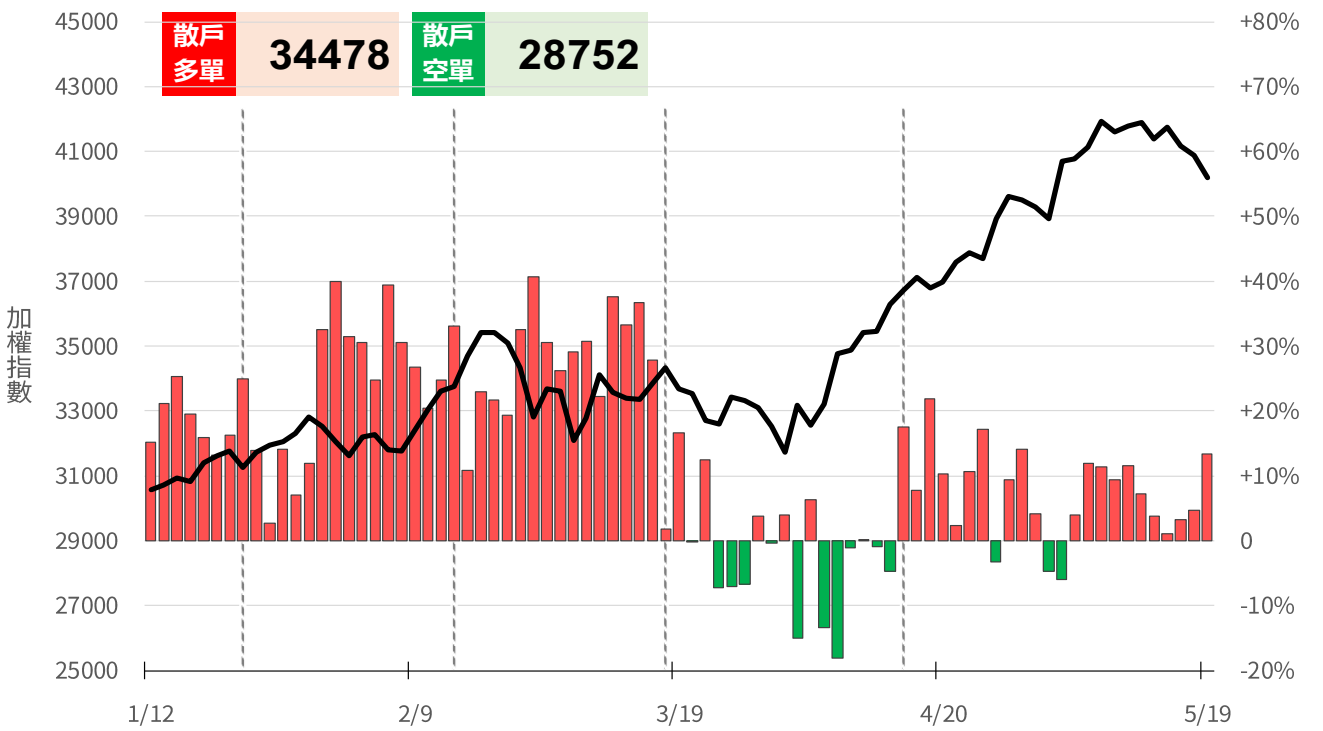
備註：散戶小台多空比 = 散戶小台淨未平倉 / 小台全市場OI x 100%

永豐期貨股份有限公司 | 台北市重慶南路一段2號8樓 | 02-2381-1799 | 114年金管期總字第010號 | 顧問事業部
 本研究報告純屬研究性質僅供參考，不保證其完整性及精確性，報告內容具時效性，適後若有變更，本公司將不做預告或主動更新。交易者決策時應衡量自身需求與交易風險，並就交易結果自行負責，本公司恕不負任何法律責任，亦不作任何保證。未經授權，禁止任何形式抄襲、引用或轉載。

小台散戶多空比

散戶多單=全市場OI-三大法人多單(虛線為結算日)
 散戶空單=全市場OI-三大法人空單
 散戶多空比=(散戶多單-散戶空單)/全市場OI x 100%

+13.40%



微台散戶多空比

散戶多單=全市場OI-三大法人多單(虛線為結算日)
 散戶空單=全市場OI-三大法人空單
 散戶多空比=(散戶多單-散戶空單)/全市場OI x 100%

+58.40%

