

# 台指期晨報

永豐期貨顧問事業部編製



# 夜盤期權籌碼 (單日交易淨部位, 單位: 口/億元)

	大台 (口數)	小台 (口數)	微台 (口數)	大台+ 小台/4+ 微台/20	Call (口數)	Put (口數)	Call (金額)	Put (金額)
外資	-149	-593	-668	-330.65	-103	+409	-0.040	-0.033
投信	0	0	0	0	0	0	0	0
自營	+140	+51	-806	+112.5	+1574	+1036	+0.053	+0.224
合計	-9	-542	-1474	-218.2	+1471	+1445	+0.012	+0.192

# 歐美收盤行情表

標的	收盤	漲跌	漲跌幅	今年以來	0% (52週低)	↔	100% (52週高)
道瓊指數	49686.12	+159.95	+0.32%	+3.4%			91%
標普五百	7403.05	-5.45	-0.07%	+8.1%			93%
那斯達克	26090.73	-134.41	-0.51%	+12.3%			92%
費城半導	11302.5166	-285.94	-2.47%	+59.6%			89%
羅素2000	2775.102	-18.20	-0.65%	+11.8%			87%
美元指數	98.97	-0.31	-0.31%	+0.7%			64%
VIX指數	17.8199	-0.61	-3.31%	+19.2%	20%		
時報金融	10323.75	+128.38	+1.26%	+4.0%			74%
法國CAC	7987.49	+34.94	+0.44%	-2.0%	42%		
德國DAX	24307.92	+357.35	+1.49%	-0.7%			67%

# 亞洲收盤行情表

標的	收盤	漲跌	漲跌幅	今年以來	0% (52週低)	↔	100% (52週高)
加權指數	40891.82	-280.54	-0.68%	+41.2%			93%
日經指數	60815.95	-593.34	-0.97%	+20.8%			89%
韓國指數	7516.04	+22.86	+0.31%	+78.4%			90%
上證指數	4131.5276	-3.86	-0.09%	+4.1%			86%
恆生指數	25675.18	-287.55	-1.11%	+0.2%			56%
海峽指數	4996.75	+7.67	+0.15%	+7.5%			96%
印度指數	23649.95	+6.45	+0.03%	-9.5%	35%		
印尼指數	6599.24	-124.08	-1.85%	-23.7%	7%		
泰國指數	1517.74	-0.21	-0.01%	+20.5%			94%
越南指數	1927.94	+6.34	+0.33%	+8.0%			99%

# 重要美股表現

標的	收盤	漲跌	漲跌幅	標的	收盤	漲跌	漲跌幅
蘋果	297.84	-2.39	-0.80%	高通	203.64	+2.15	+1.07%
亞馬遜	264.86	+0.72	+0.27%	美光	681.54	-43.12	-5.95%
谷歌	396.94	+0.16	+0.04%	特斯拉	409.99	-12.25	-2.90%
臉書	611.21	-3.02	-0.49%	美孚石油	160.49	+2.57	+1.63%
奈飛	89.65	+2.63	+3.02%	梅西百貨	18.52	+0.11	+0.60%
微軟	423.54	+1.62	+0.38%	沃爾瑪	133.34	+1.89	+1.44%
英特爾	108.17	-0.60	-0.55%	家得寶	299.81	+2.30	+0.77%
台積電A	395.95	-8.40	-2.08%	耐吉	42.57	+0.69	+1.65%
輝達	222.32	-3.00	-1.33%	摩根大通	300.73	+2.92	+0.98%
德州儀器	300.6	-2.13	-0.70%	輝瑞製藥	25.33	0	0

# 台灣期交所夜盤行情表

商品	月份	收盤	漲跌	漲跌幅	成交量	合約歷史高	合約歷史低
台指	05	40878	+81 ↑	0.20%	65991	42554	31357
	06	41070	+107 ↑	0.26%	6290	42669	20819
小台指	05	40885	+88 ↑	0.22%	188296	42554	31345
	W4	40918	+56 ↑	0.14%	6	42364	40353
	06	41077	+114 ↑	0.28%	23197	42670	20740
微台指	05	40885	+88 ↑	0.22%	258536	42554	31308
	06	41078	+115 ↑	0.28%	51589	42673	20700
電子	05	2651	-0.1 ▪	0	182	2765.25	1976.2
	06	2660	-2.9 ↓	0.11%	10	2760	2485

# 台灣期交所夜盤行情表

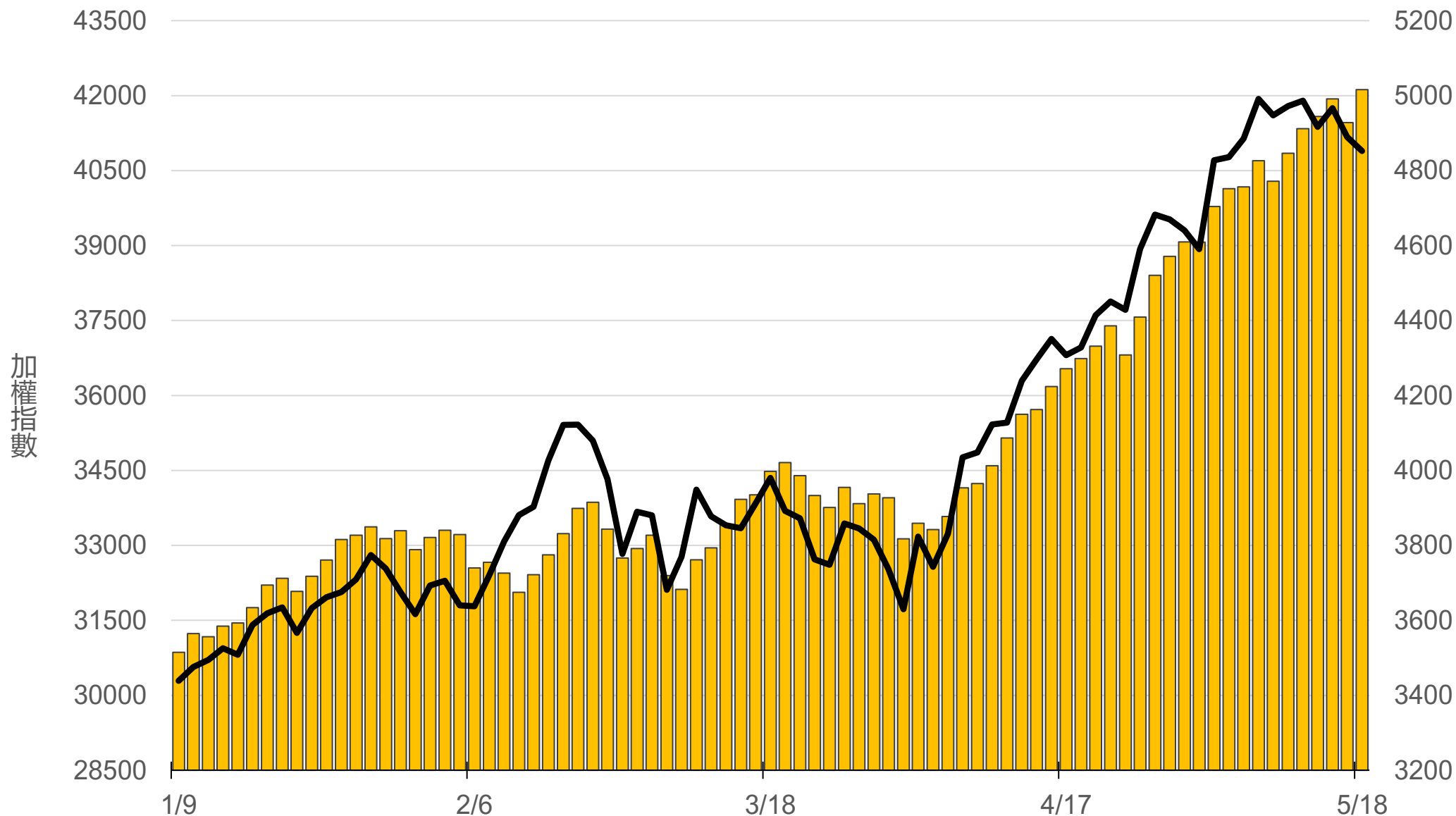
商品	月份	收盤	漲跌	漲跌幅	成交量	合約歷史高	合約歷史低
道瓊	06	49800	+561 ↑	1.14%	76	50949	45120
	09	50000	+443 ↑	0.89%	12	50799	45815
標普500	06	7409.5	+21 ↑	0.28%	40	7513.5	6370
	09	-	-	-	-	7575.5	6489.75
那斯達克	06	29076	-12 ↓	0.04%	842	29780	23060
	09	29200	-167 ↓	0.57%	12	30050	23490
黃金	06	-	-	-	-	5486	4304.3
	08	-	-	-	-	4811.2	4560.7
台幣黃金	06	17560	+9.5 ↑	0.05%	45	20933	16176
	08	-	-	-	-	18655.5	17463
布蘭特	07	3473	-38.5 ↓	1.10%	24	3636	2750
	08	3400	+31.5 ↑	0.94%	55	3409	2783

# 台灣期交所夜盤行情表

商品	月份	收盤	漲跌	漲跌幅	成交量	合約歷史高	合約歷史低	
歐元	06	-	-	▪	-	1.2063	1.1478	
	09	-	-	▪	-	1.1857	1.1565	
日圓	06	158.44	+0.04	↑	0.03%	33	160.06	150.8
	09	-	-	▪	-	-	158.83	153.97
英鎊	06	1.3402	+0.0051	↑	0.38%	71	1.364	1.3198
	09	0	-	▪	-	-	1.3595	1.3254
澳幣	06	-	-	▪	-	-	0.7267	0.6691
	09	-	-	▪	-	-	0.7164	0.6939
大美人	05	-	-	▪	-	-	6.8986	6.781
	06	-	-	▪	-	-	7.046	6.7739
小美人	05	-	-	▪	-	-	6.8936	6.78
	06	-	-	▪	-	-	7.112	6.7704

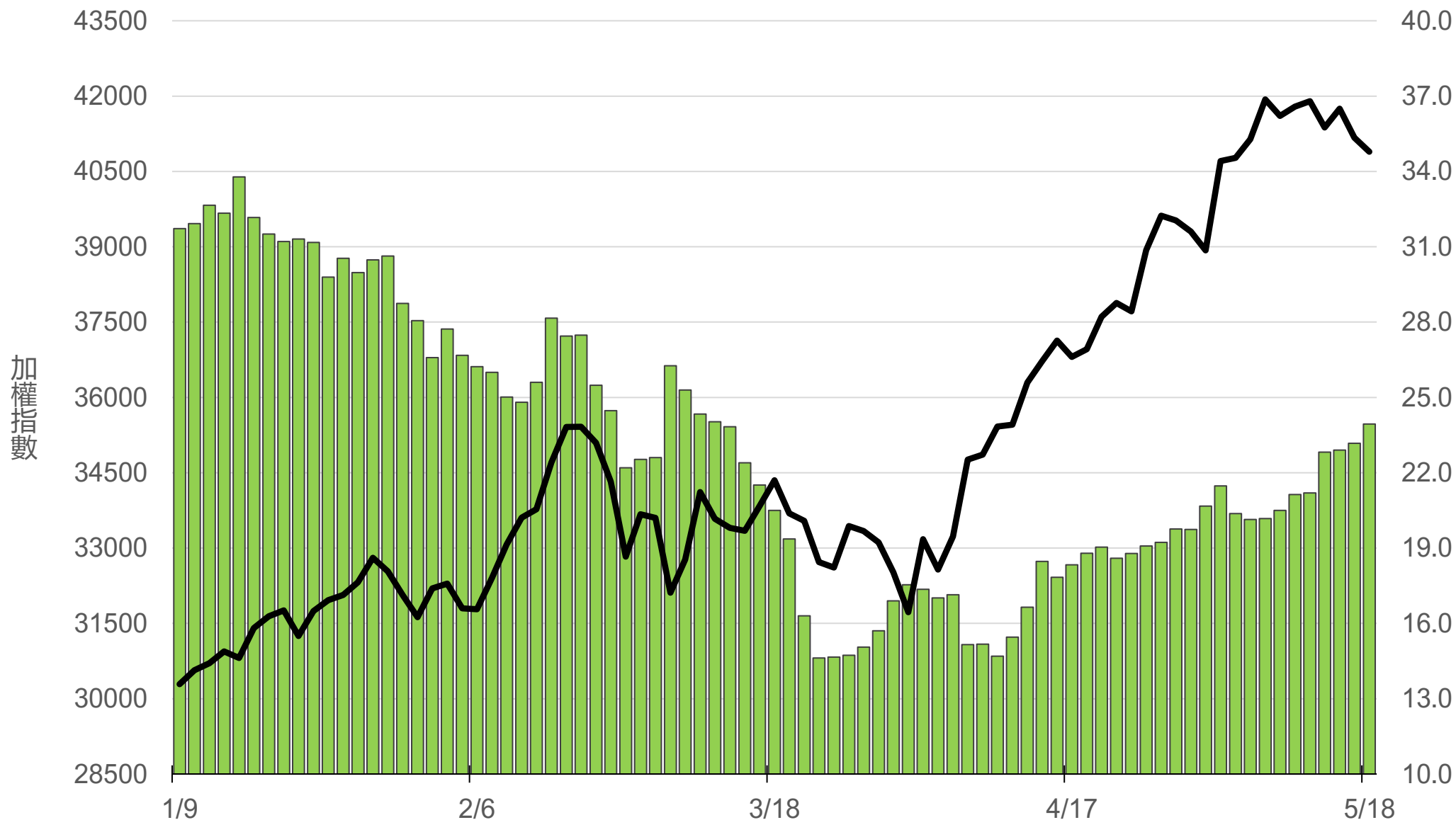
# 上市融資餘額(億元)

# 5016.2



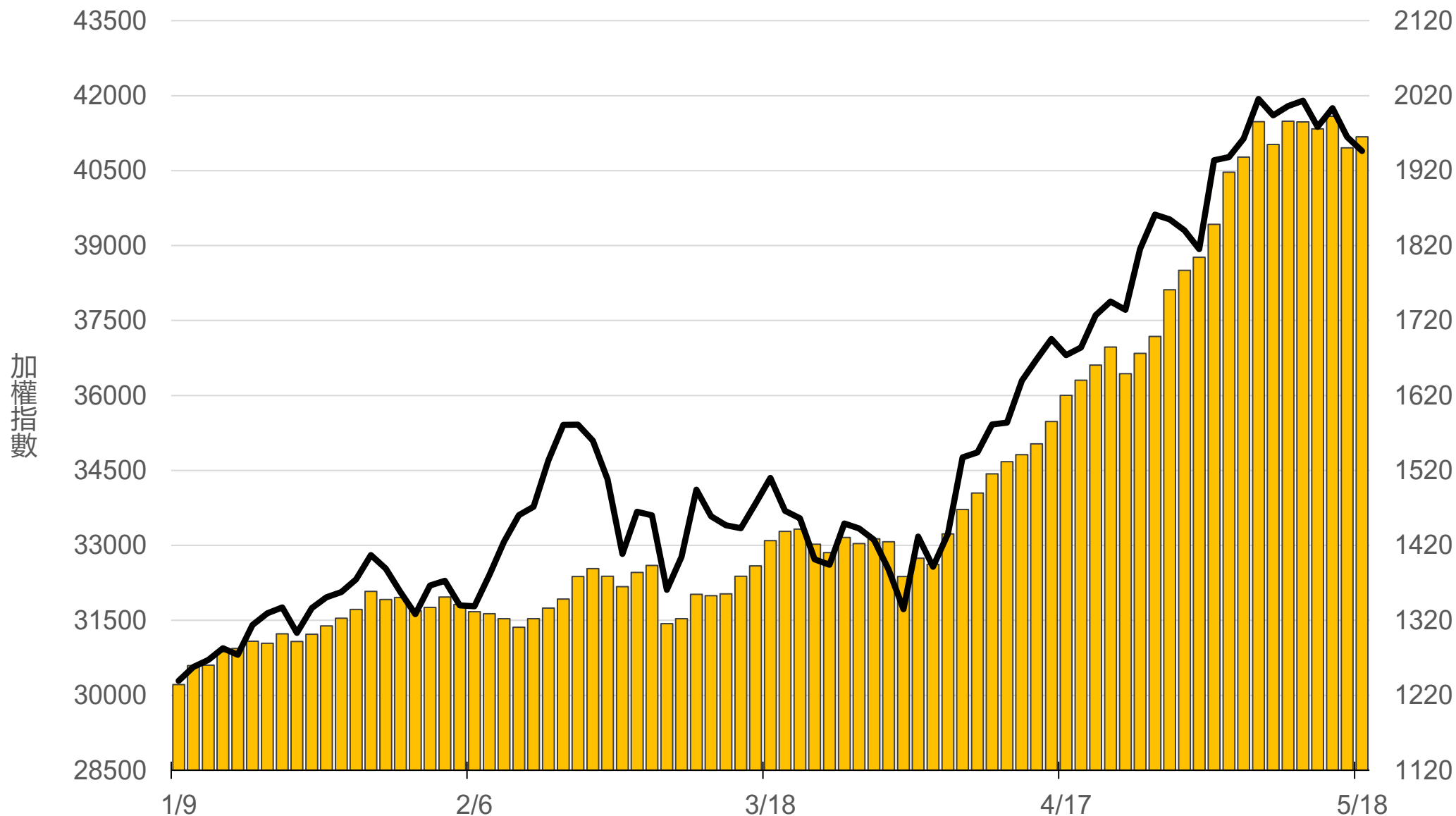
# 上市融券餘額(萬張)

# 23.9



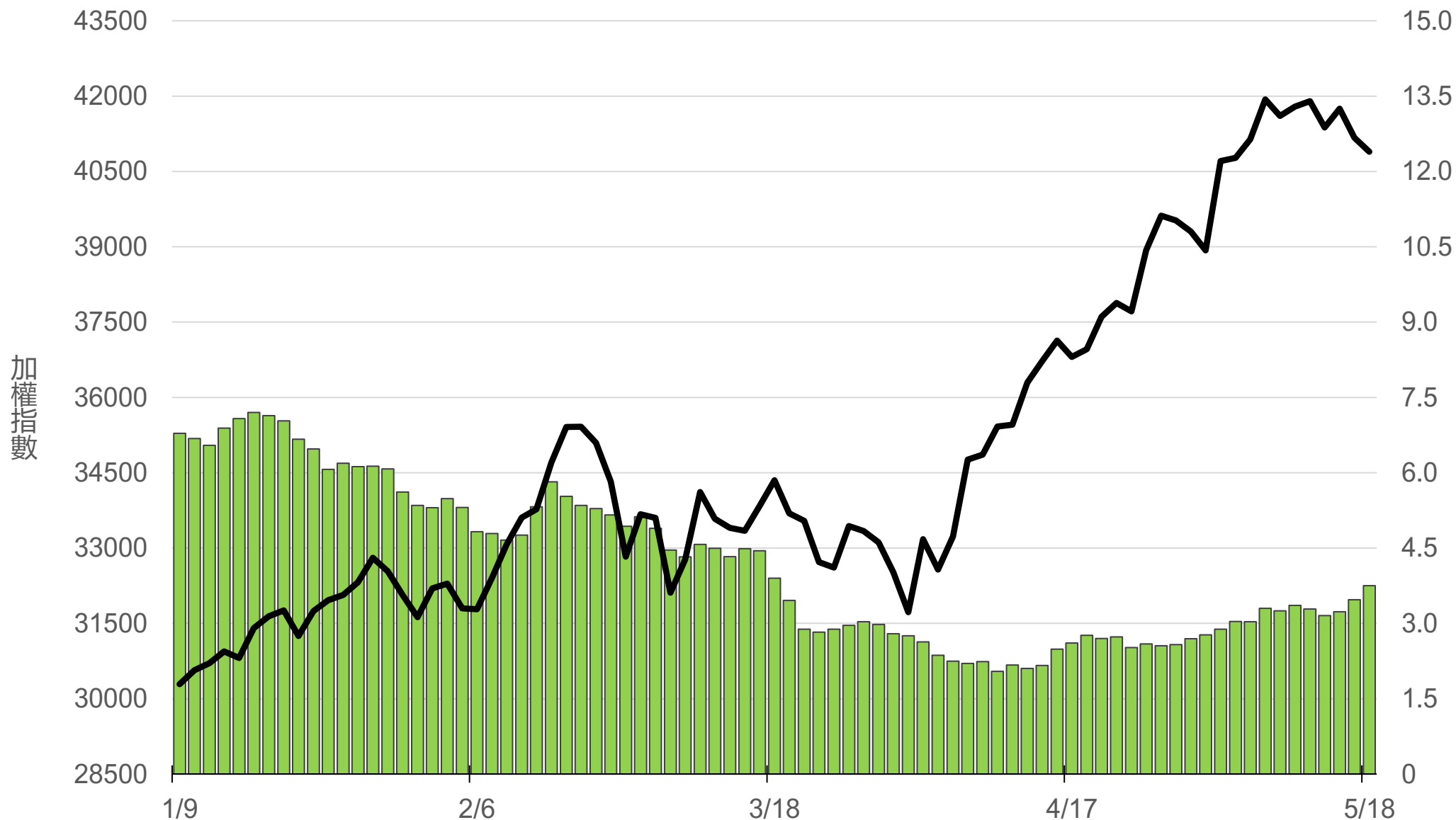
# 上櫃融資餘額(億元)

# 1965



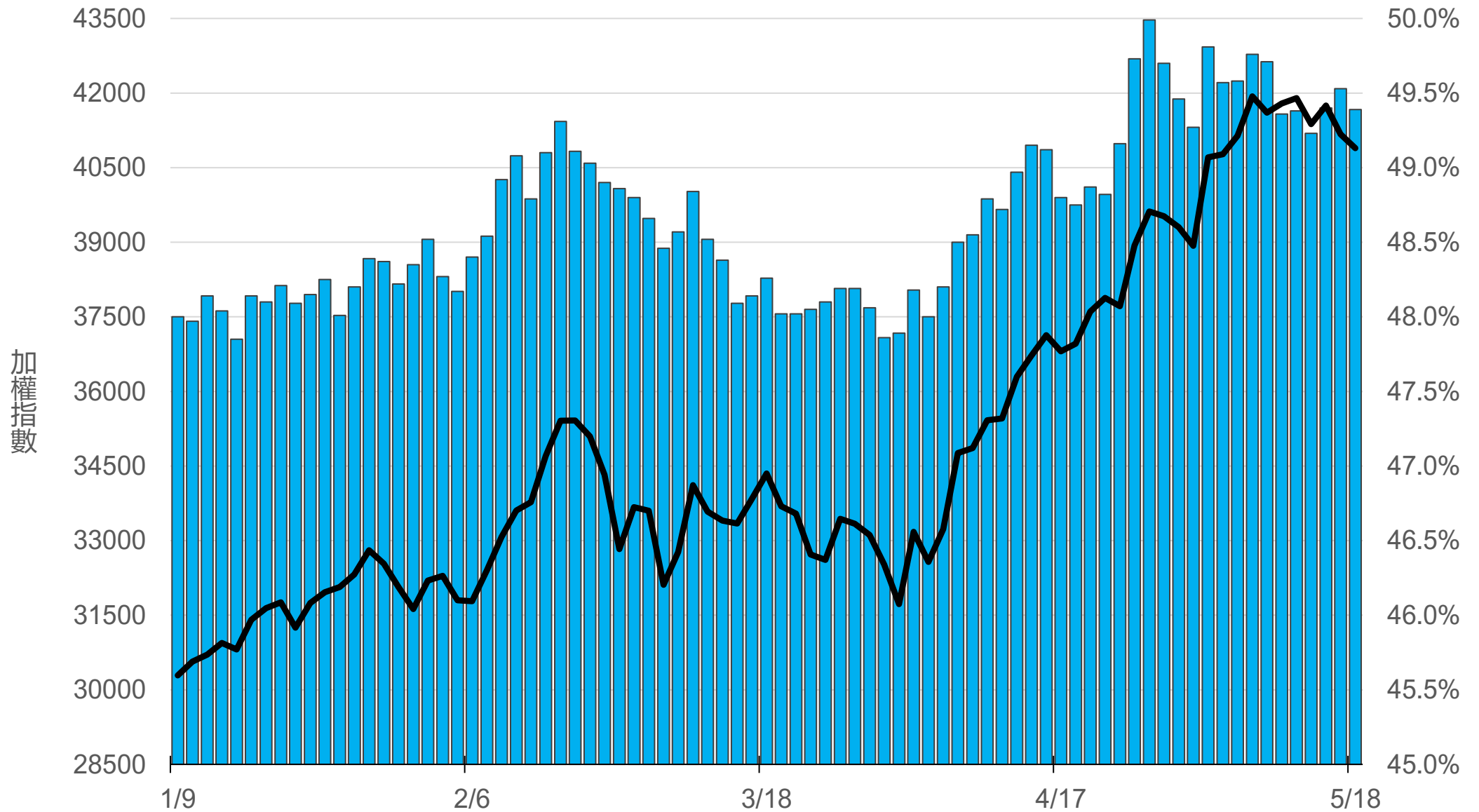
# 上櫃融券餘額(萬張)

# 3.8



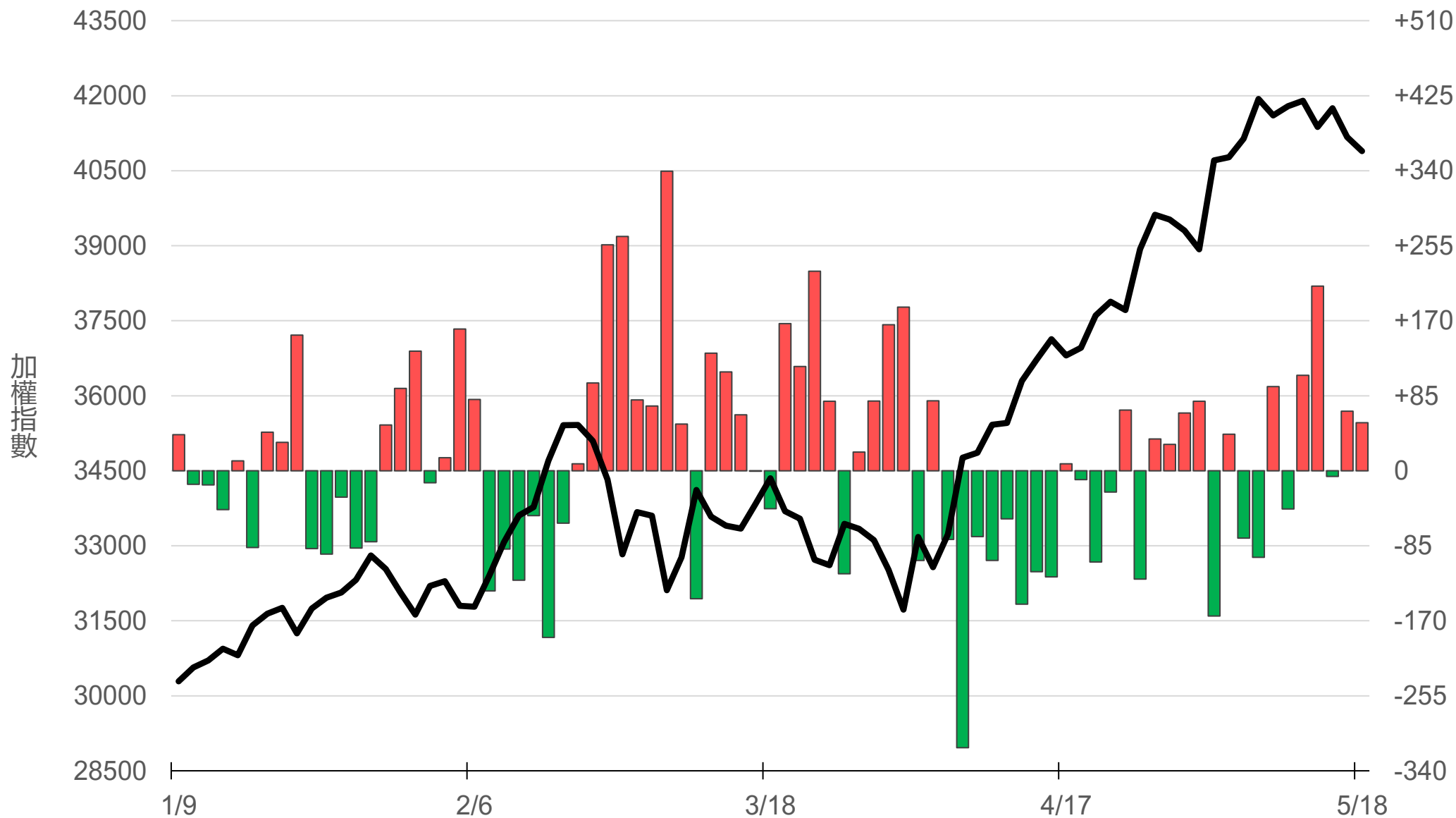
# 外資持股市值佔總市值%

# 49.39%



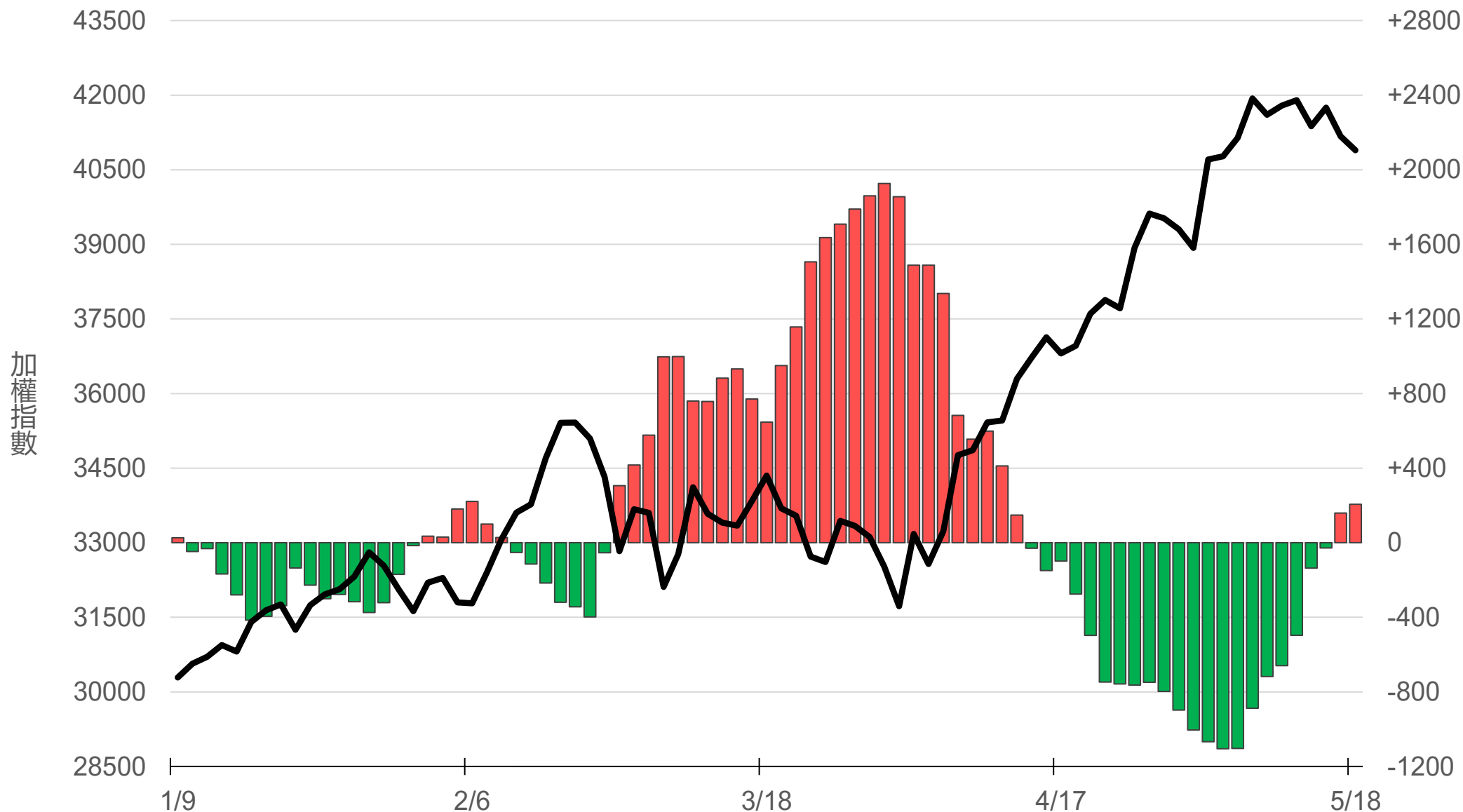
# 八大行庫買賣超(億元)

## +54.33



# 八大近20日累計買賣超(億元)

# 205.9



# 原型期貨ETF (單位: 張, 新台幣億元)

商品	收盤	漲跌	漲跌幅	成交量	金額	市值
元大黃金 (00635U)	47.62	-0.43 ↓	0.89%	5780	2.74	139.5
元大石油 (00642U)	32.62	+1.62 ↑	5.23%	6061	1.98	35.7
元大白銀 (00738U)	61.05	-3.65 ↓	5.64%	12555	7.59	153.7
元大美元指數 (00682U)	20.41	+0.24 ↑	1.19%	16	0.00	1.6
街口黃豆 (00693U)	22.25	+0.07 ↑	0.32%	1589	0.35	22.2
街口銅 (00763U)	33.54	-0.64 ↓	1.87%	1351	0.45	18.6

# 槓桿及反向型期貨ETF (單位：張，新台幣億元)

商品	收盤	漲跌	漲跌幅	成交量	金額	市值
元大黃金正2 (00708L)	91.25	-1.70 ↓	1.83%	4064	3.66	99.1
元大黃金反1 (00674R)	27.20	+0.23 ↑	0.85%	223	0.06	4.5
元大石油反1 (00673R)	11.27	-0.58 ↓	4.89%	37516	4.21	92.4
元大日圓正2 (00706L)	19.34	-0.09 ↓	0.46%	1131	0.22	30.7
元大日圓反1 (00707R)	31.86	+0.10 ↑	0.31%	21	0.01	1.9
元大美元指數正2 (00683L)	21.25	+0.06 ↑	0.28%	34	0.01	2.4
元大美元指數反1 (00684R)	15.21	-0.09 ↓	0.59%	12	0.00	1.5
街口布蘭特正2 (00715L)	69.15	+4.95 ↑	7.71%	10662	7.39	58.9

# 台 指 期 晨 報



永豐期貨股份有限公司 | 台北市重慶南路一段2號8樓 | 02-2381-1799 | 114年金管期總字第010號 | 顧問事業部

本研究報告純屬研究性質僅供參考，不保證其完整性及精確性，報告內容具時效性，邇後若有變更，本公司將不做預告或主動更新。交易人決策時應衡量自身需求與交易風險，並就交易結果自行負責，本公司恕不負任何法律責任，亦不作任何保證。未經授權，禁止任何形式抄襲、引用或轉載。