

加權指數

40891.82

▼ 280.54 (0.69%)

成交金額 1.02563 兆

三大法人買賣超 (億)

-434.50

外資買賣超 (億)

-452.41

投信買賣超 (億)

+157.17

自營買賣超 (億)

-139.27

外資台指淨未平倉 (口)

-44996

外資台指淨未平倉增減 (口)

+5967

外資買權淨未平倉 (口)

+4326

外資買權淨未平倉增減 (口)

+1520

外資賣權淨未平倉 (口)

+8257

外資賣權淨未平倉增減 (口)

+202

散戶小台淨未平倉 (口)

+1970

散戶小台淨未平倉增減 (口)

+605

散戶微台淨未平倉 (口)

+34426

散戶微台淨未平倉增減 (口)

+1104

小台散戶多空比

+3.32% ↗ +4.71%

微台散戶多空比

+44.65% ↘ +43.77%

全市場Put/Call Ratio

162.43% ↘ 140.86%

VIX指標

38.59 ↗ 39.07

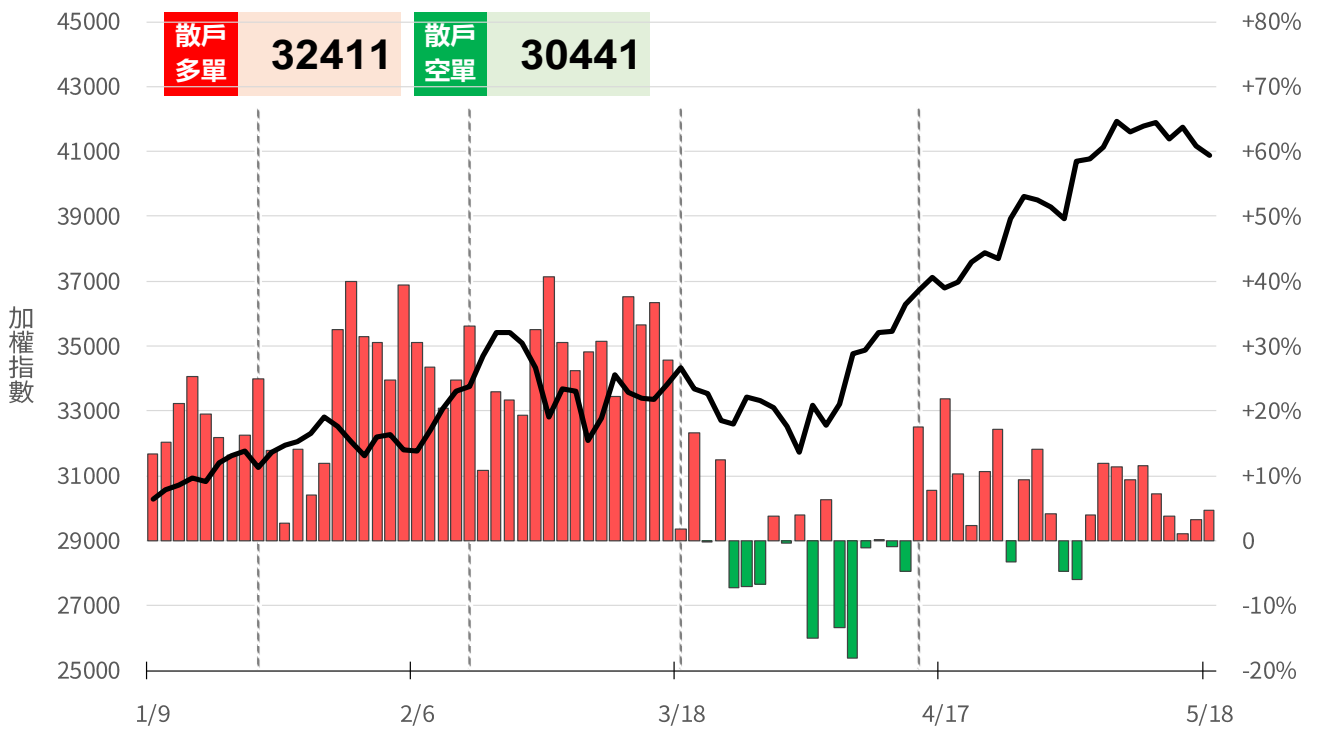
備註：散戶小台多空比 = 散戶小台淨未平倉 / 小台全市場OI x 100%

永豐期貨股份有限公司 | 台北市重慶南路一段2號8樓 | 02-2381-1799 | 114年金管期總字第010號 | 顧問事業部
本研究報告純屬研究性質僅供參考，不保證其完整性及精確性，報告內容具時效性，適後若有變更，本公司將不做預告或主動更新。交易者決策時應衡量自身需求與交易風險，並就交易結果自行負責，本公司恕不負任何法律責任，亦不作任何保證。未經授權，禁止任何形式抄襲、引用或轉載。

小台散戶多空比

散戶多單=全市場OI-三大法人多單(虛線為結算日)
散戶空單=全市場OI-三大法人空單
散戶多空比=(散戶多單-散戶空單)/全市場OI x 100%

+4.71%



微台散戶多空比

散戶多單=全市場OI-三大法人多單(虛線為結算日)
散戶空單=全市場OI-三大法人空單
散戶多空比=(散戶多單-散戶空單)/全市場OI x 100%

+43.77%

