

A50晨報

永豐期貨顧問事業部編製

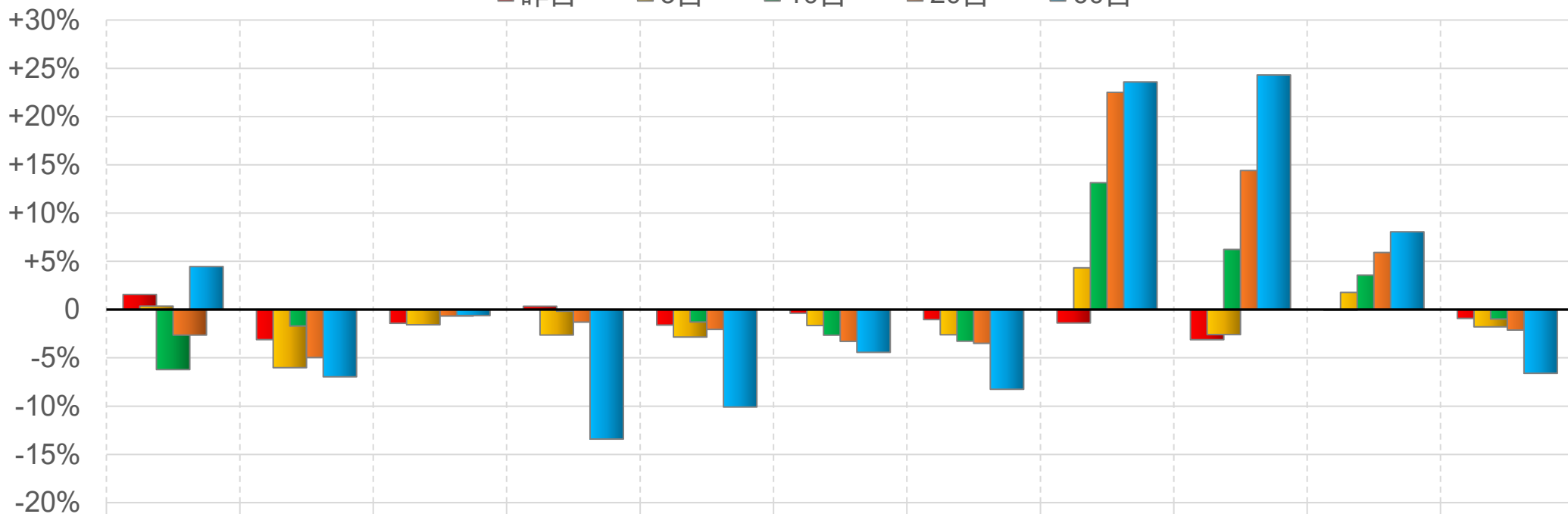


陸股主要指數

標的	收盤	漲跌	漲跌幅	今年以來	0% (52週低)	↔	100% (52週高)
上證指數	4135.39	-42.53	-1.02%	+4.2%			87%
上證50	2957.60	-38.97	-1.30%	-2.4%			58%
上證180	10180.30	-130.81	-1.27%	+1.6%			81%
深證指數	2861.46	-25.53	-0.88%	+13.1%			90%
中小板	16249.68	-174.41	-1.06%	+11.7%			89%
創業板	4660.85	-22.86	-0.49%	+19.2%			92%
滬深300	4859.59	-55.00	-1.12%	+5.0%			86%
A50指數	15699.73	-166.79	-1.05%	+2.6%			83%
恆生指數	25962.73	-426.31	-1.62%	+1.3%			61%
H股指數	8691.03	-167.60	-1.89%	-2.5%	32%		

上證行業指數表現

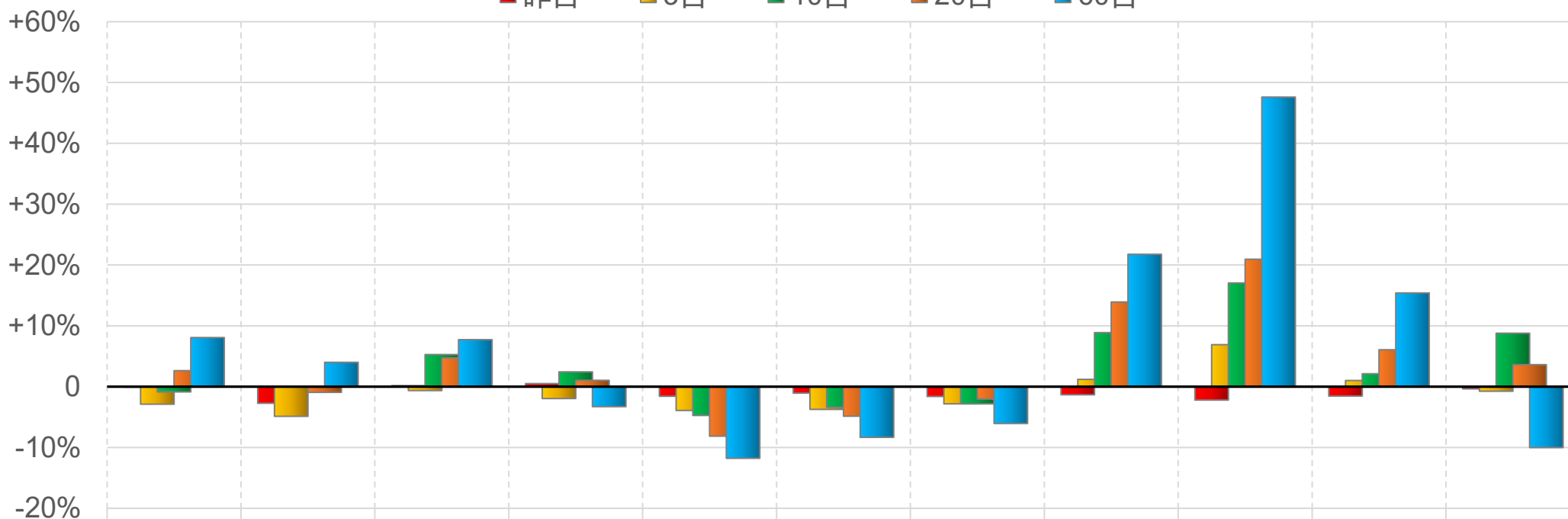
■ 昨日 ■ 5日 ■ 10日 ■ 20日 ■ 60日



	能源	材料	工業	可選	消費	醫藥	金融	信息	電信	公用	地企
■ 昨日	1.56%	-3.11%	-1.42%	0.35%	-1.60%	-0.38%	-1.03%	-1.39%	-3.12%	-0.06%	-0.91%
■ 5日	0.36%	-6.02%	-1.57%	-2.64%	-2.84%	-1.65%	-2.61%	4.33%	-2.59%	1.78%	-1.79%
■ 10日	-6.22%	-1.70%	-0.03%	-0.17%	-1.29%	-2.65%	-3.28%	13.14%	6.23%	3.57%	-0.98%
■ 20日	-2.64%	-4.97%	-0.67%	-1.30%	-2.05%	-3.29%	-3.50%	22.51%	14.41%	5.91%	-2.12%
■ 60日	4.46%	-6.96%	-0.62%	-13.42%	-10.09%	-4.43%	-8.26%	23.58%	24.31%	8.06%	-6.60%

深證行業指數表現

■ 昨日 ■ 5日 ■ 10日 ■ 20日 ■ 60日

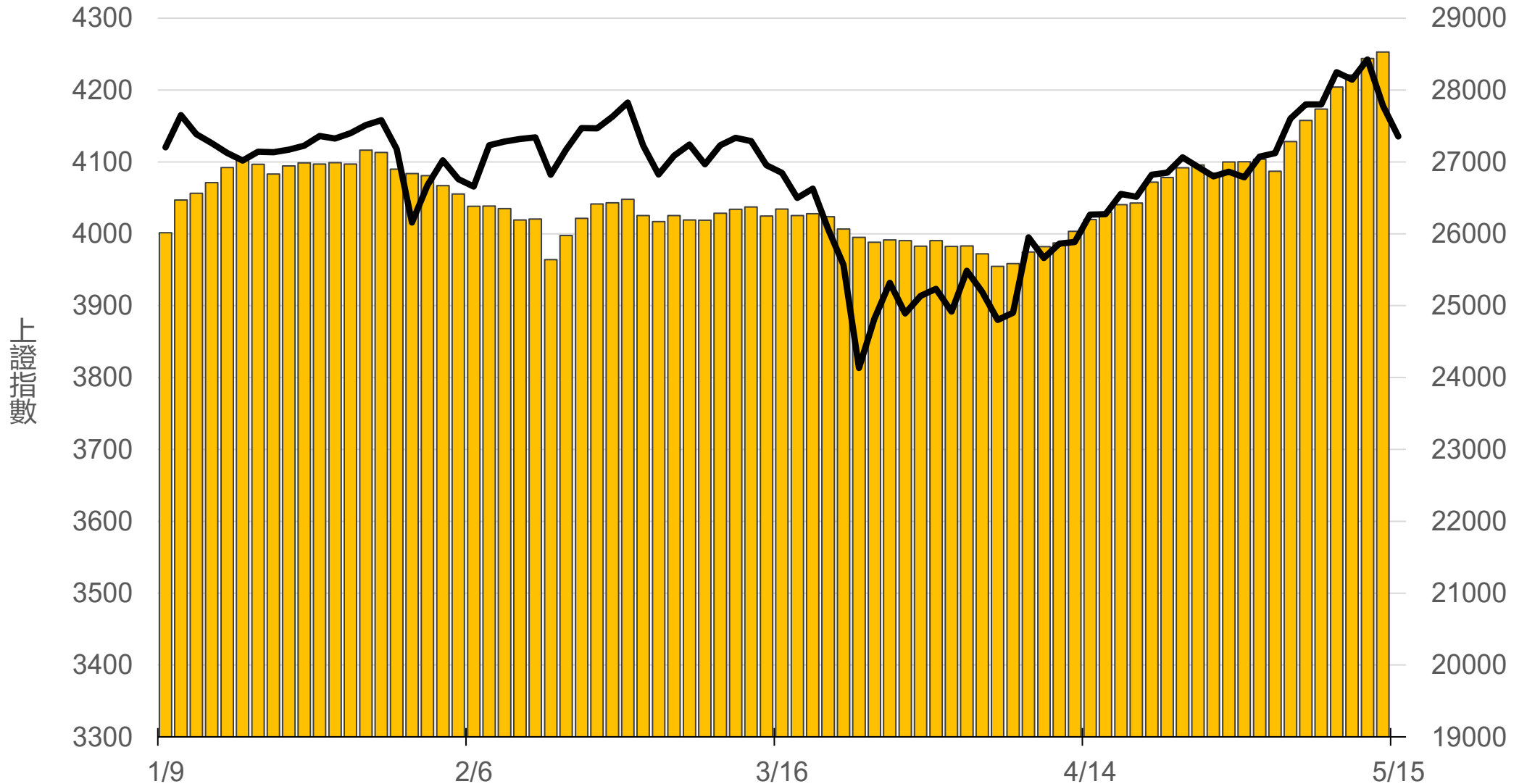


	能源	材料	工業	可選	消費	醫藥	金融	信息	電信	公用	地產
■ 昨日	-0.07%	-2.73%	0.17%	0.50%	-1.58%	-1.06%	-1.61%	-1.33%	-2.21%	-1.55%	-0.36%
■ 5日	-2.88%	-4.88%	-0.64%	-1.95%	-3.91%	-3.74%	-2.82%	1.20%	6.90%	1.01%	-0.75%
■ 10日	-0.86%	-0.06%	5.27%	2.43%	-4.73%	-3.40%	-2.82%	8.89%	17.05%	2.12%	8.78%
■ 20日	2.63%	-0.94%	4.74%	1.04%	-8.14%	-4.86%	-2.04%	13.92%	20.95%	6.07%	3.62%
■ 60日	8.07%	4.00%	7.73%	-3.28%	-11.78%	-8.33%	-6.06%	21.76%	47.61%	15.40%	-10.02%

滬深兩市融資餘額 (億人民幣)

僅更新至
前一日數據

28530.3



一般型ETF (單位: 張, 新台幣億元)

商品	收盤	漲跌	漲跌幅	成交量	金額	市值
元大上證50 (006206)	37.33	-0.71 ↓	1.87%	78	0.03	11.1
富邦上證180 (006205)	41.23	-0.79 ↓	1.88%	872	0.36	42.0
富邦中證500 (00783)	30.08	-0.61 ↓	1.99%	197	0.06	3.2
富邦深100 (00639)	17.91	-0.24 ↓	1.32%	1683	0.30	20.1
群益深證中小 (00643)	20.22	-0.39 ↓	1.89%	3720	0.76	16.6
元大寶滬深 (0061)	25.00	-0.34 ↓	1.34%	199	0.05	25.9
復華滬深 (006207)	33.52	-0.52 ↓	1.53%	122	0.04	7.5
國泰A50 (00636)	28.68	-0.39 ↓	1.34%	744	0.21	30.9
富邦恆生國企 (00700)	17.51	-0.39 ↓	2.18%	263	0.05	6.3

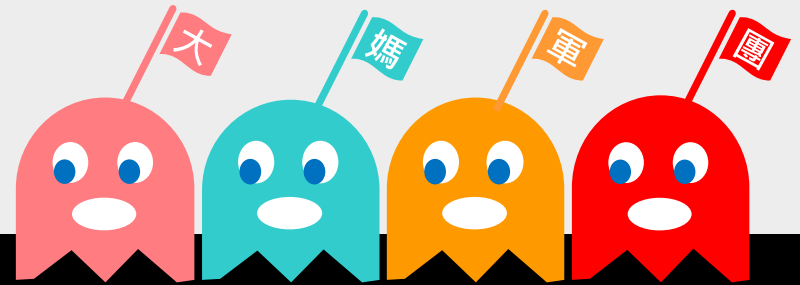
槓桿及反向型ETF (單位：張，新台幣億元)

商品	收盤	漲跌	漲跌幅	成交量	金額	市值
富邦上證180正2 (00633L)	52.65	-1.50 ↓	2.77%	3339	1.77	74.2
富邦上證180反1 (00634R)	3.06	+0.04 ↑	1.32%	1156	0.04	1.4
元大滬深300正2 (00637L)	21.75	-0.58 ↓	2.60%	32274	7.07	178.6
元大滬深300反1 (00638R)	6.52	+0.07 ↑	1.09%	217	0.01	1.8
國泰A50正2 (00655L)	36.71	-1.03 ↓	2.73%	2615	0.97	26.6
國泰A50反1 (00656R)	5.78	+0.03 ↑	0.52%	894	0.05	1.2
復華香港正2 (00650L)	17.69	-0.65 ↓	3.54%	6477	1.16	21.5
復華香港反1 (00651R)	5.15	+0.07 ↑	1.38%	587	0.03	1.7
富邦恆生國企正2 (00665L)	9.98	-0.41 ↓	3.95%	20378	2.06	44.8
富邦恆生國企反1 (00666R)	8.93	+0.18 ↑	2.06%	95	0.01	1.4

ETF期貨 (單位: 口)

商品	月份	收盤	漲跌	漲跌幅	成交量	OI	增減
富邦上證180 (OAF)	05	41.32	-0.59 ↓	1.41%	61	739	-3
	06	41.36	-0.59 ↓	1.41%	0	107	0
元大上證50 (OBF)	05	37.24	-0.66 ↓	1.74%	0	18	0
	06	37.37	-0.63 ↓	1.66%	1	2	+1
國泰A50 (OJF)	05	28.56	-0.49 ↓	1.69%	30	102	-10
	06	28.58	-0.47 ↓	1.62%	4	59	+4
富邦深100 (OKF)	05	17.81	-0.35 ↓	1.93%	30	556	-13
	06	17.84	-0.24 ↓	1.33%	33	58	+26
群益深中小 (OOF)	05	20.21	-0.44 ↓	2.13%	19	57	0
	06	20.22	-0.38 ↓	1.84%	2	46	0

A50晨報



永豐期貨股份有限公司 | 台北市重慶南路一段2號8樓 | 02-2381-1799 | 114年金管期總字第010號 | 顧問事業部

本研究報告純屬研究性質僅供參考，不保證其完整性及精確性，報告內容具時效性，邇後若有變更，本公司將不做預告或主動更新。交易人決策時應衡量自身需求與交易風險，並就交易結果自行負責，本公司恕不負任何法律責任，亦不作任何保證。未經授權，禁止任何形式抄襲、引用或轉載。