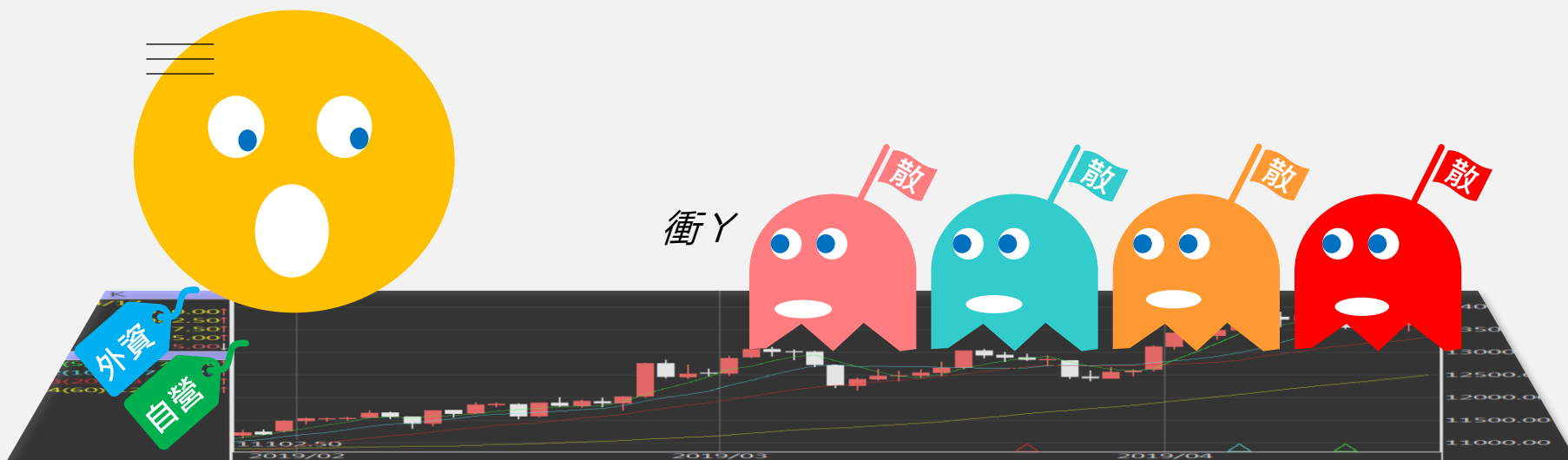


# 台指期晨報

永豐期貨顧問事業部編製



# 夜盤期權籌碼 (單日交易淨部位, 單位: 口/億元)

	大台 (口數)	小台 (口數)	微台 (口數)	大台+ 小台/4+ 微台/20	Call (口數)	Put (口數)	Call (金額)	Put (金額)
外資	+2146	-953	+144	+1915	+538	+1537	+0.011	+0.067
投信	0	0	0	0	0	0	0	0
自營	+703	-912	-5979	+176.1	+883	+3724	-0.153	+0.400
合計	+2849	-1865	-5835	+2091	+1421	+5261	-0.143	+0.467

# 歐美收盤行情表

標的	收盤	漲跌	漲跌幅	今年以來	0% (52週低)	↔	100% (52週高)
道瓊指數	49526.1718	-537.29	-1.07%	+3.0%			89%
標普五百	7408.5	-92.74	-1.24%	+8.2%			94%
那斯達克	26225.14	-410.08	-1.54%	+12.8%			94%
費城半導	11588.46	-485.32	-4.02%	+63.6%			93%
羅素2000	2793.3	-69.79	-2.44%	+12.5%			89%
美元指數	99.28	+0.46	+0.47%	+1.0%			65%
VIX指數	18.43	+1.17	+6.78%	+23.3%	23%		
時報金融	10195.37	-177.56	-1.71%	+2.7%			68%
法國CAC	7952.55	-129.72	-1.60%	-2.4%	39%		
德國DAX	23950.57	-505.69	-2.07%	-2.2%			57%

# 亞洲收盤行情表

標的	收盤	漲跌	漲跌幅	今年以來	0% (52週低)	↔	100% (52週高)
加權指數	41172.36	-579.39	-1.39%	+42.2%			94%
日經指數	61409.29	-1244.76	-1.99%	+22.0%			91%
韓國指數	7493.1801	-488.23	-6.12%	+77.8%			90%
上證指數	4135.3894	-42.53	-1.02%	+4.2%			87%
恆生指數	25962.73	-426.31	-1.62%	+1.3%			61%
海峽指數	4989.08	-6.86	-0.14%	+7.4%			96%
印度指數	23643.5	-46.10	-0.19%	-9.5%	35%		
印尼指數	休市	-	-	-22.2%	1%		
泰國指數	1517.95	-21.17	-1.38%	+20.5%			94%
越南指數	1921.6	-3.86	-0.20%	+7.7%			98%

# 重要美股表現

標的	收盤	漲跌	漲跌幅	標的	收盤	漲跌	漲跌幅
蘋果	300.23	+2.02	+0.68%	高通	201.49	+1.41	+0.70%
亞馬遜	264.14	-3.08	-1.15%	美光	724.66	-51.35	-6.62%
谷歌	396.78	-4.29	-1.07%	特斯拉	422.24	-21.06	-4.75%
臉書	614.23	-4.20	-0.68%	美孚石油	157.92	+5.14	+3.36%
奈飛	87.02	+0.08	+0.09%	梅西百貨	18.41	+0.10	+0.55%
微軟	421.92	+12.49	+3.05%	沃爾瑪	131.45	-1.01	-0.76%
英特爾	108.77	-7.16	-6.18%	家得寶	297.51	-6.84	-2.25%
台積電A	404.35	-13.37	-3.20%	耐吉	41.88	-0.14	-0.33%
輝達	225.32	-10.42	-4.42%	摩根大通	297.81	-2.10	-0.70%
德州儀器	302.73	-5.44	-1.77%	輝瑞製藥	25.33	-0.42	-1.63%

# 台灣期交所夜盤行情表

商品	月份	收盤	漲跌	漲跌幅	成交量	合約歷史高	合約歷史低
台指	05	40511	-487 ↓	1.19%	71082	42554	31357
	06	40713	-463 ↓	1.12%	2377	42669	20819
小台指	05	40520	-478 ↓	1.17%	189292	42554	31345
	W4	41043	-29 ↓	0.07%	6	42364	40647
	06	40725	-451 ↓	1.10%	15056	42670	20740
微台指	05	40516	-482 ↓	1.18%	284866	42554	31308
	06	40729	-447 ↓	1.09%	33867	42673	20700
電子	05	2656.4	-1.7 ↓	0.06%	94	2765.25	1976.2
	06	2638.5	-35.2 ↓	1.32%	5	2760	2485

# 台灣期交所夜盤行情表

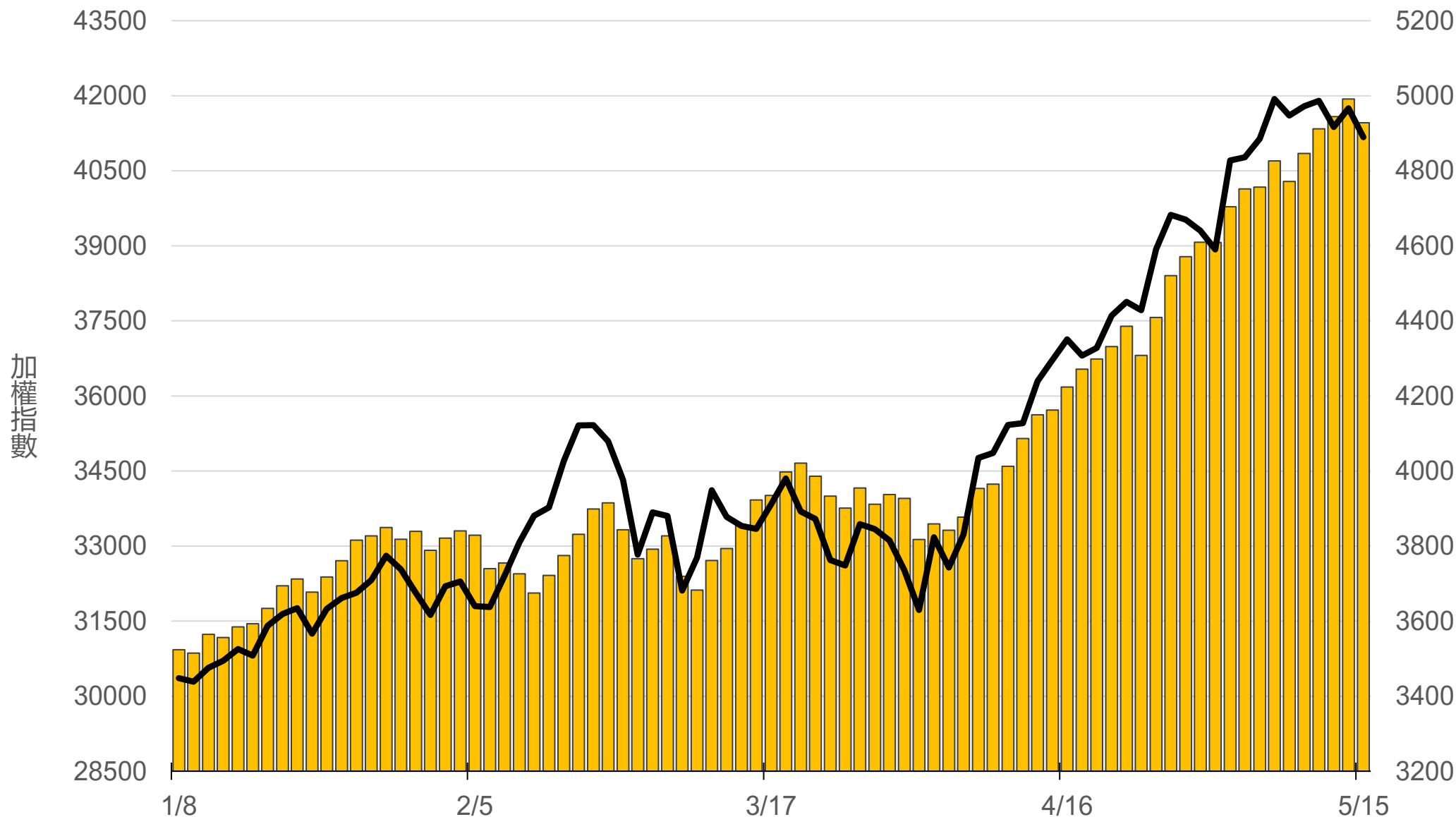
商品	月份	收盤	漲跌	漲跌幅	成交量	合約歷史高	合約歷史低
道瓊	06	49556	-398 ↓	0.80%	134	50949	45120
	09	49900	-350 ↓	0.70%	11	50799	45815
標普500	06	7434	-43.75 ↓	0.59%	16	7513.5	6370
	09	-	-	-	-	7575.5	6489.75
那斯達克	06	29164	-188 ↓	0.64%	633	29780	23060
	09	29502	-139 ↓	0.47%	96	30050	23490
黃金	06	-	-	-	-	5486	4304.3
	08	-	-	-	-	4811.2	4602.4
台幣黃金	06	17562	-3.5 ↓	0.02%	8	20933	16176
	08	-	-	-	-	18655.5	17655.5
布蘭特	07	3443	+56 ↑	1.65%	18	3636	2750
	08	3332	+97 ↑	3.00%	17	3409	2783

# 台灣期交所夜盤行情表

商品	月份	收盤	漲跌	漲跌幅	成交量	合約歷史高	合約歷史低	
歐元	06	-	-	■	-	-	1.2063	1.1478
	09	-	-	■	-	-	1.1857	1.1565
日圓	06	158.25	+0.25	↑	0.16%	20	160.06	150.8
	09	-	-	■	-	-	158.83	153.97
英鎊	06	-	-	■	-	-	1.364	1.3198
	09	0	-	■	-	-	1.3595	1.3254
澳幣	06	-	-	■	-	-	0.7267	0.6691
	09	-	-	■	-	-	0.7164	0.6939
大美人	05	-	-	■	-	-	6.8986	6.781
	06	-	-	■	-	-	7.046	6.7739
小美人	05	6.8068	+0.0015	↑	0.02%	27	6.8936	6.78
	06	-	-	■	-	-	7.112	6.7704

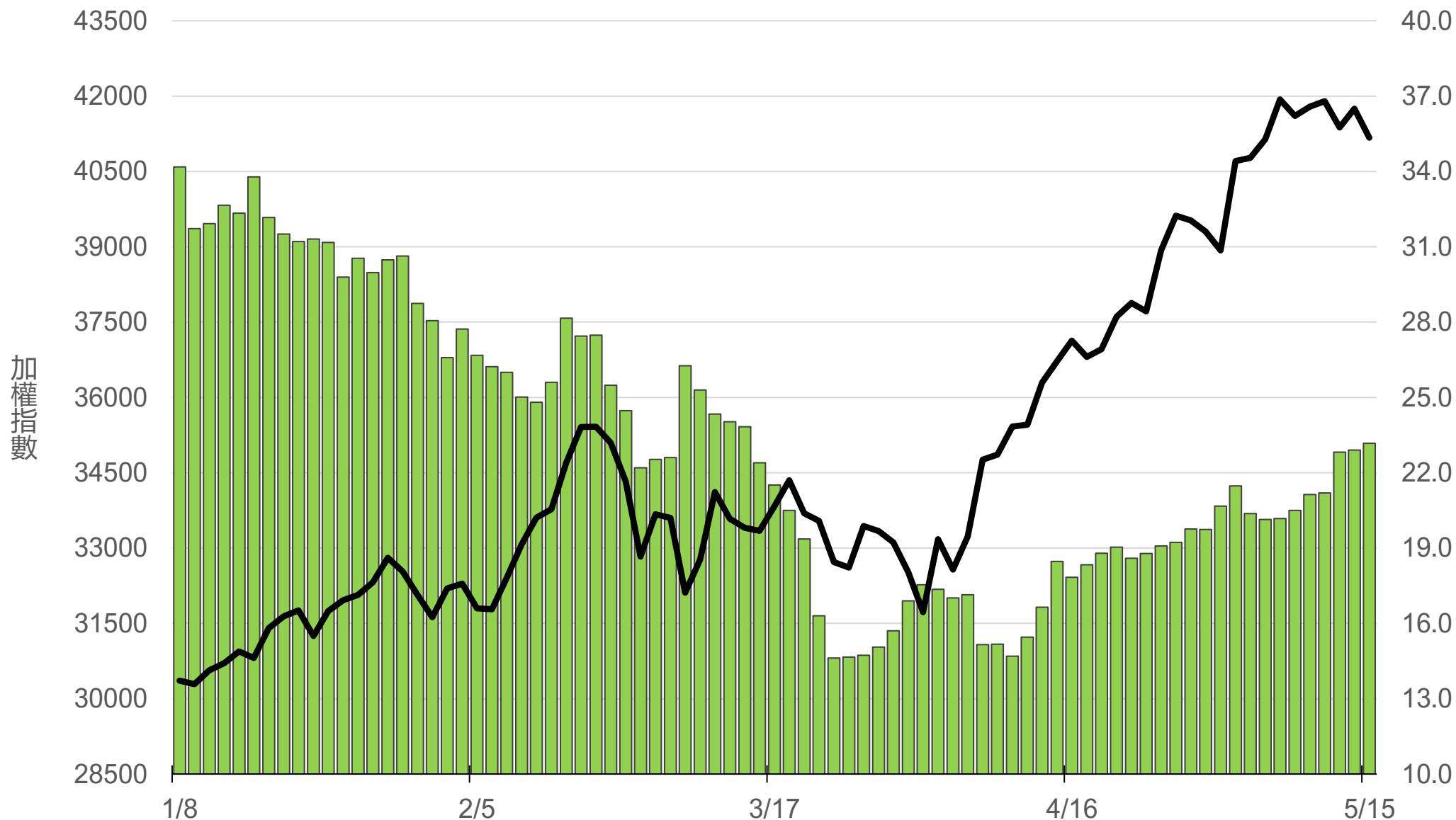
# 上市融資餘額(億元)

# 4928



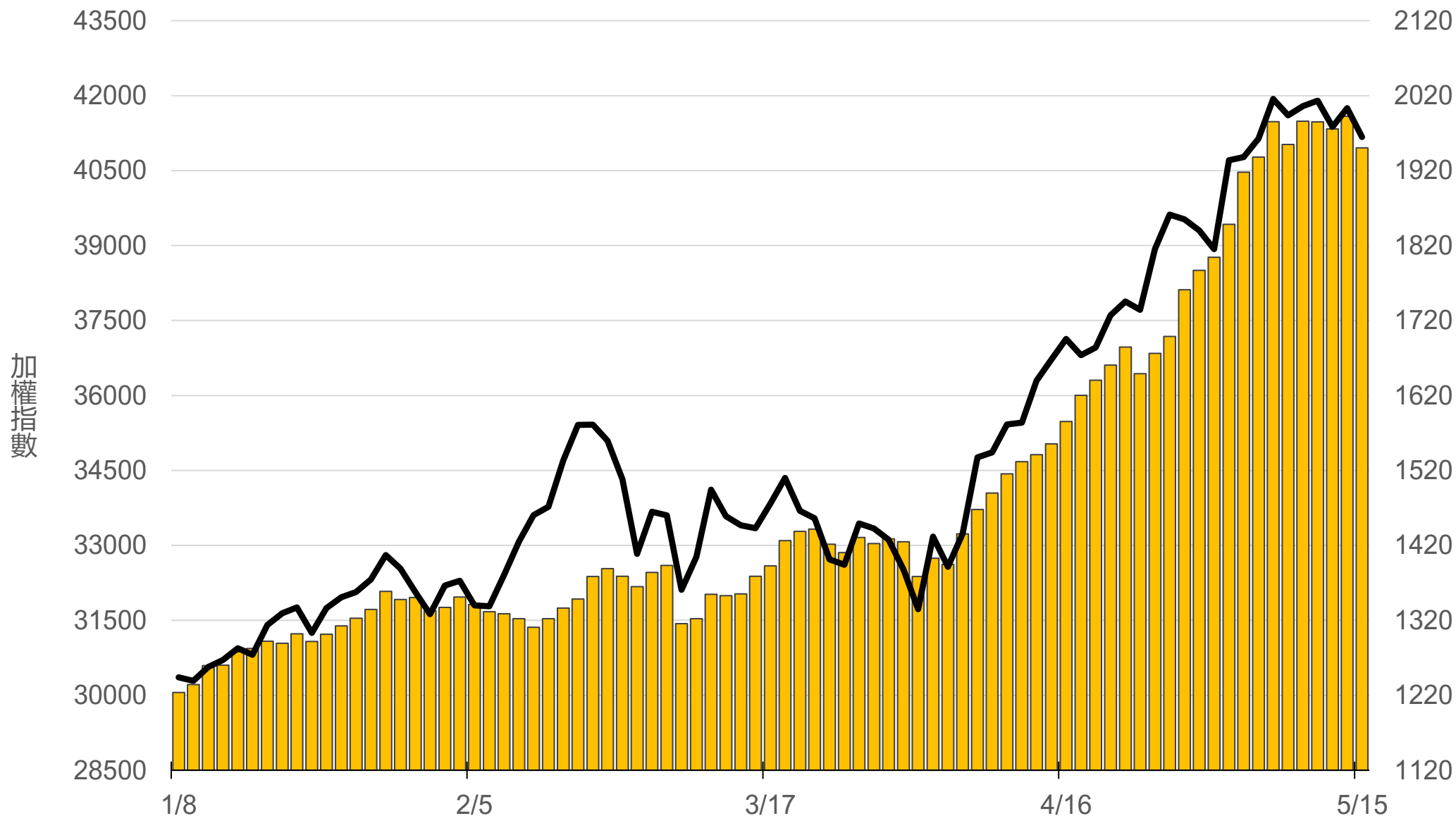
# 上市融券餘額(萬張)

# 23.2



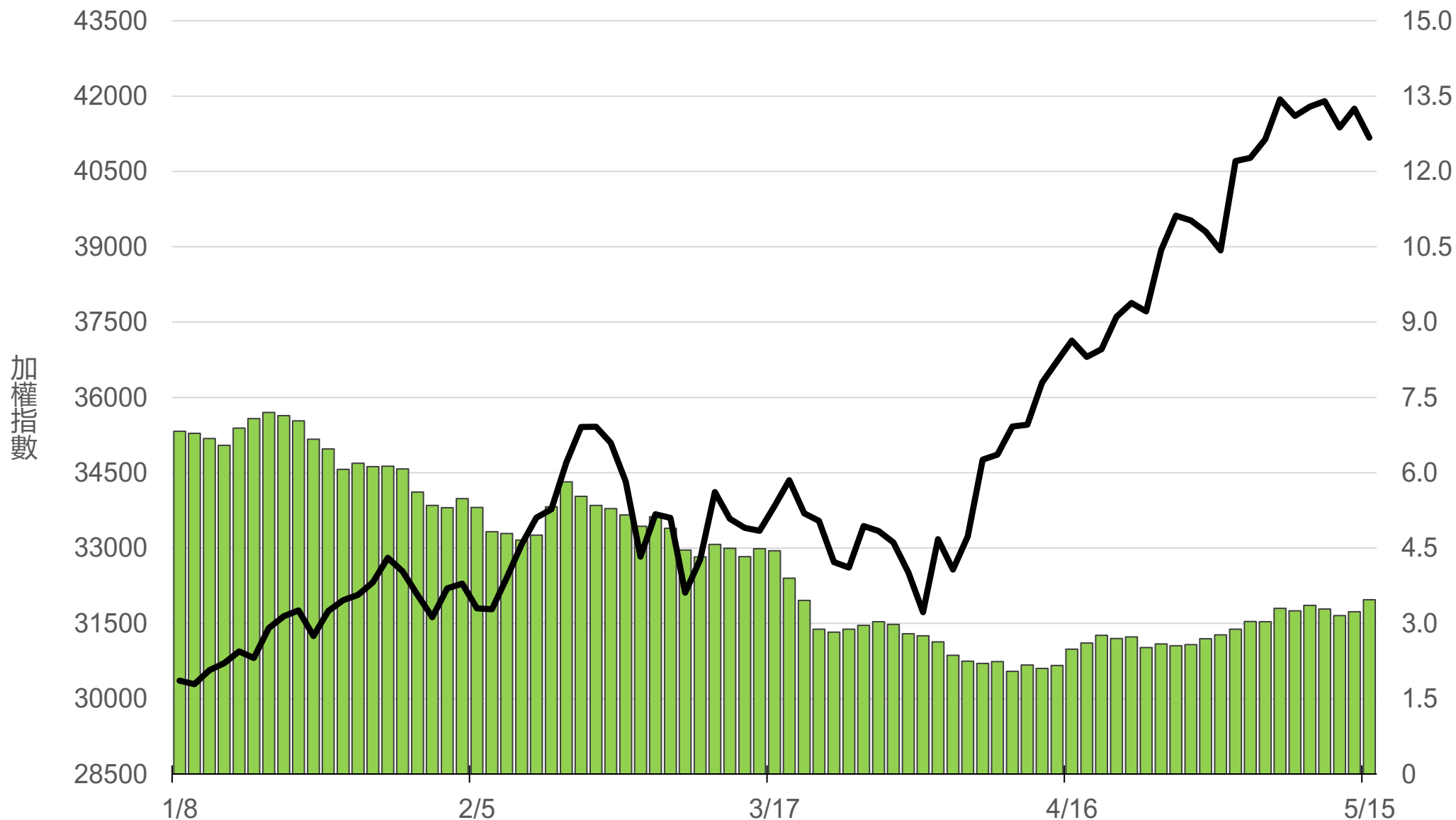
# 上櫃融資餘額(億元)

# 1950.3



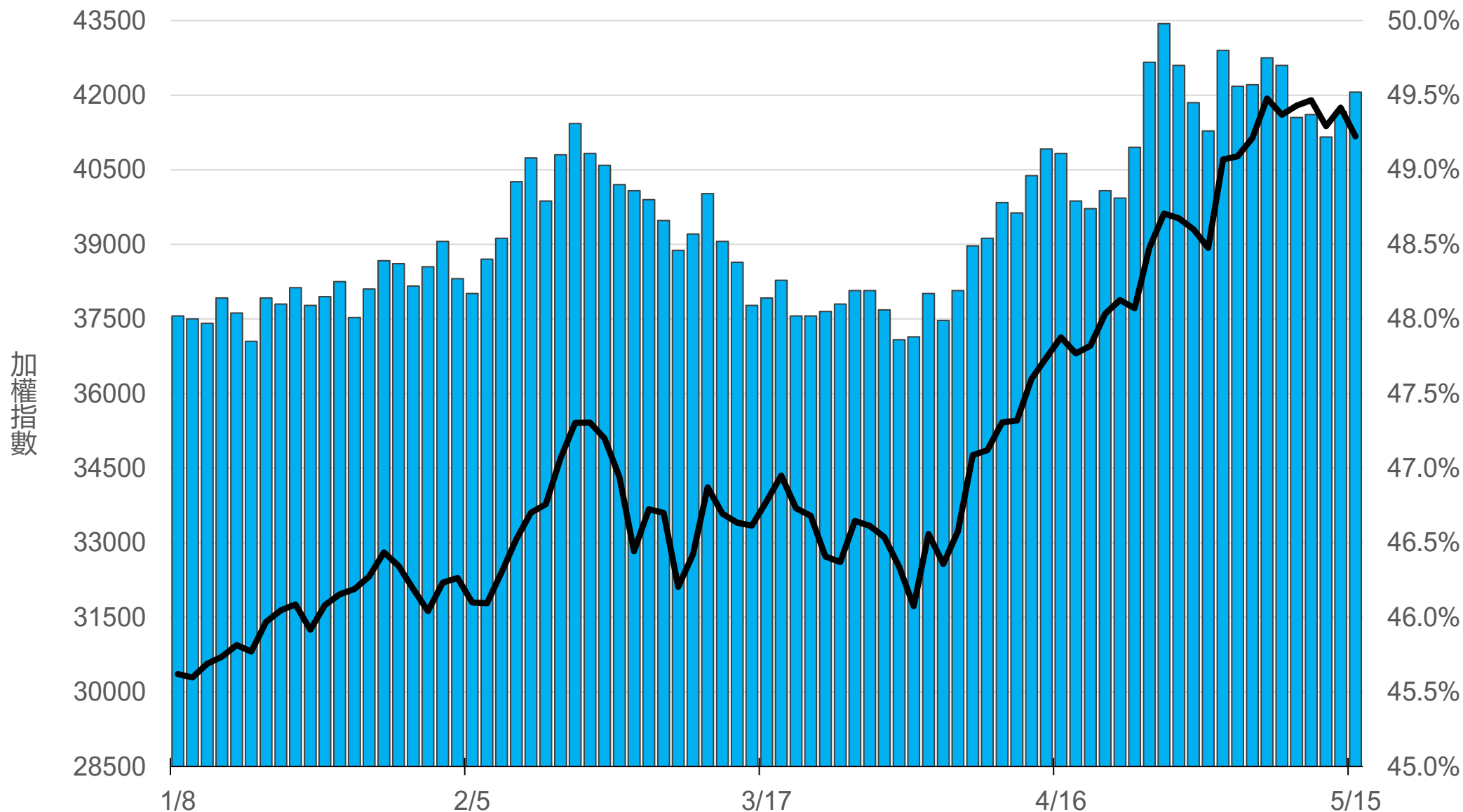
# 上櫃融券餘額(萬張)

# 3.5



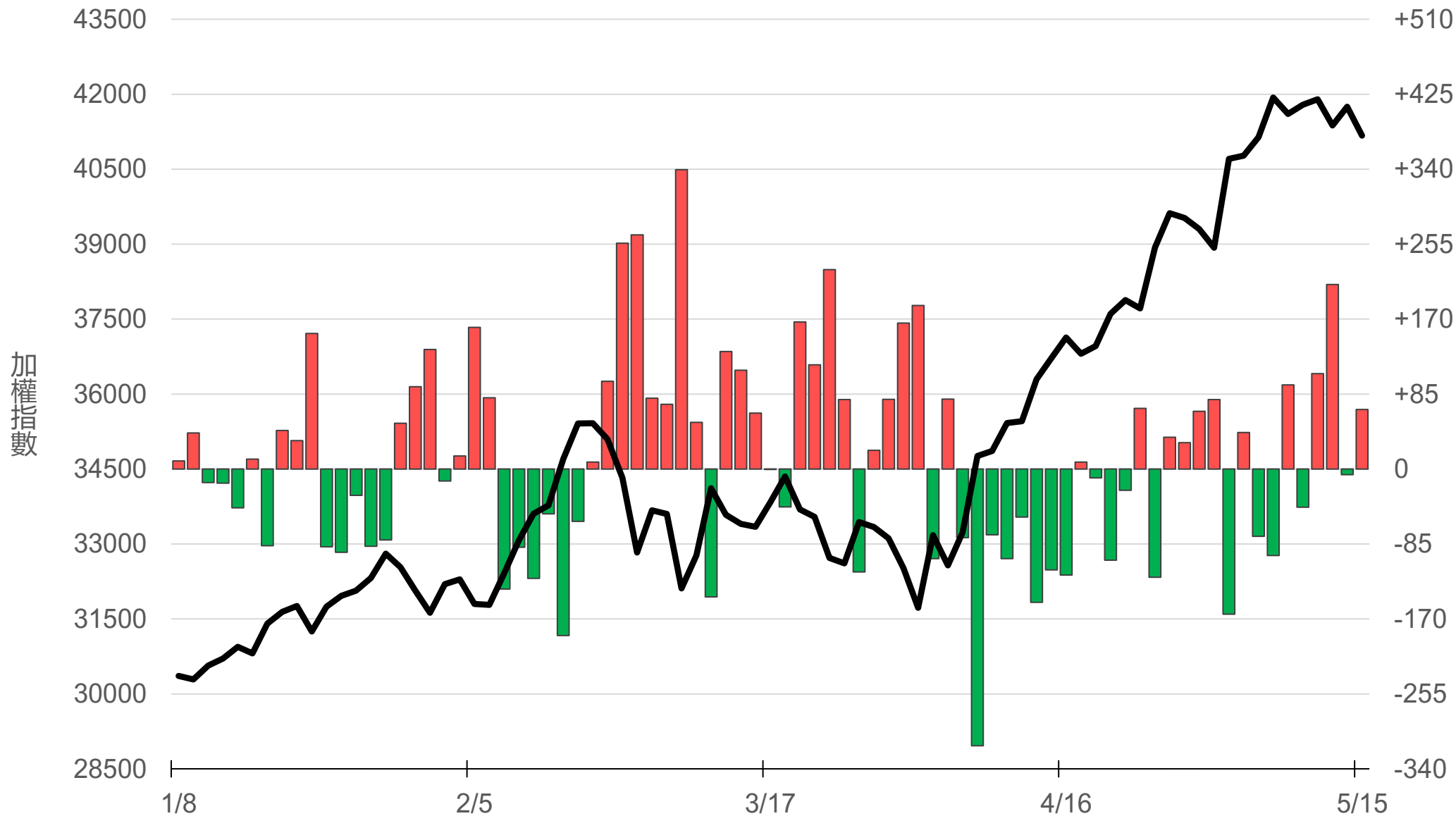
# 外資持股市值佔總市值%

# 49.52%



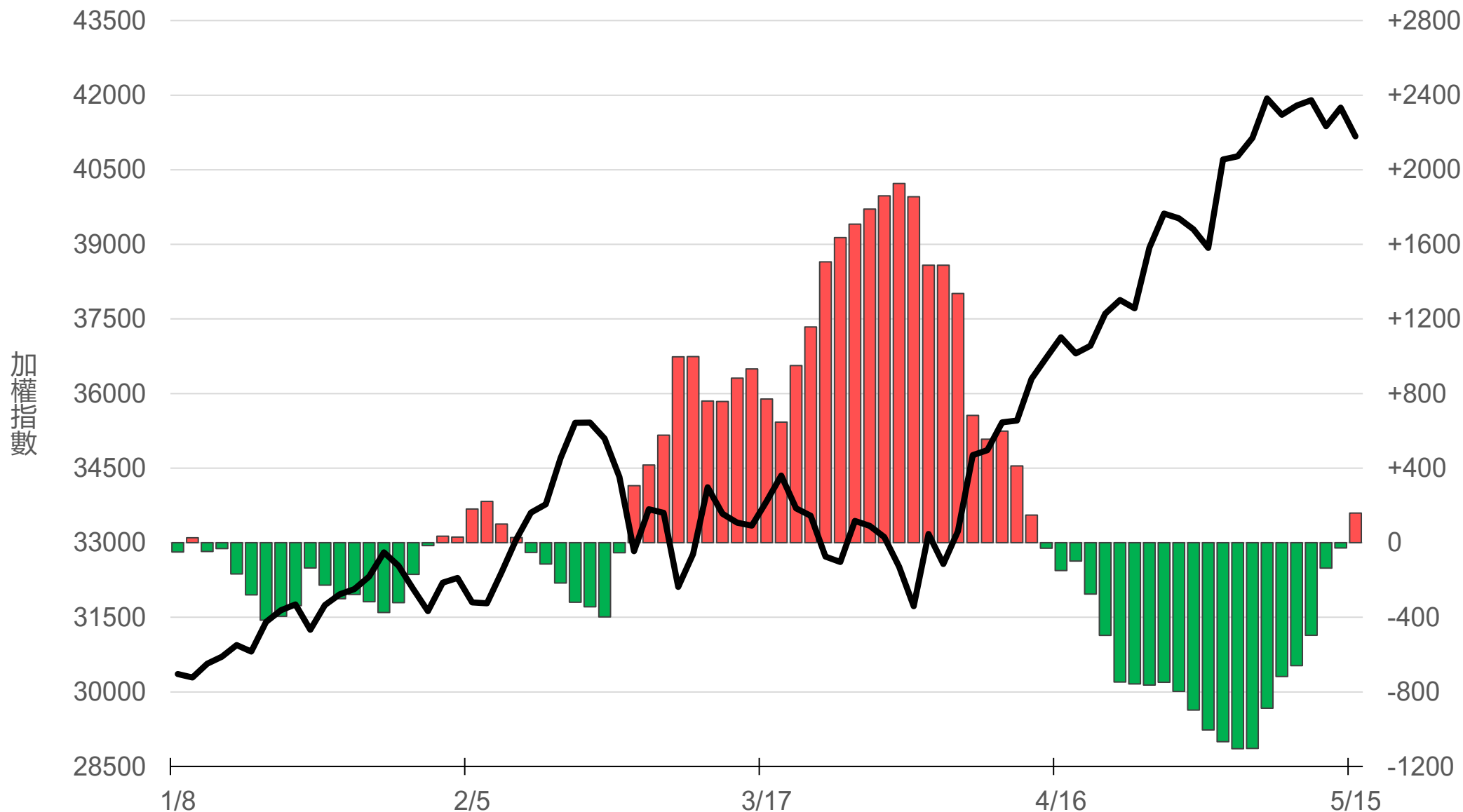
# 八大行庫買賣超(億元)

# +67.55



# 八大近20日累計買賣超(億元)

# 159.5



# 原型期貨ETF (單位: 張, 新台幣億元)

商品	收盤	漲跌	漲跌幅	成交量	金額	市值
元大黃金 (00635U)	48.05	-1.17 ↓	2.38%	6025	2.91	141.5
元大石油 (00642U)	31.00	+0.31 ↑	1.01%	6009	1.86	33.9
元大白銀 (00738U)	64.70	-5.65 ↓	8.03%	12826	8.42	163.6
元大美元指數 (00682U)	20.17	-0.06 ↓	0.30%	13	0.00	1.5
街口黃豆 (00693U)	22.18	-0.54 ↓	2.38%	2072	0.46	22.2
街口銅 (00763U)	34.18	-1.06 ↓	3.01%	1667	0.57	19.2

# 槓桿及反向型期貨ETF (單位：張，新台幣億元)

商品	收盤	漲跌	漲跌幅	成交量	金額	市值
元大黃金正2 (00708L)	92.95	-4.45 ↓	4.57%	3360	3.15	101.4
元大黃金反1 (00674R)	26.97	+0.67 ↑	2.55%	179	0.05	4.6
元大石油反1 (00673R)	11.85	-0.12 ↓	1.00%	14907	1.77	97.2
元大日圓正2 (00706L)	19.43	-0.15 ↓	0.77%	851	0.17	30.9
元大日圓反1 (00707R)	31.76	+0.11 ↑	0.35%	20	0.01	1.9
元大美元指數正2 (00683L)	21.19	+0.24 ↑	1.15%	57	0.01	2.4
元大美元指數反1 (00684R)	15.30	-0.04 ↓	0.26%	0	0.00	1.5
街口布蘭特正2 (00715L)	64.20	+0.45 ↑	0.71%	5707	3.66	54.7

# 台 指 期 晨 報



永豐期貨股份有限公司 | 台北市重慶南路一段2號8樓 | 02-2381-1799 | 114年金管期總字第010號 | 顧問事業部

本研究報告純屬研究性質僅供參考，不保證其完整性及精確性，報告內容具時效性，邇後若有變更，本公司將不做預告或主動更新。交易人決策時應衡量自身需求與交易風險，並就交易結果自行負責，本公司恕不負任何法律責任，亦不作任何保證。未經授權，禁止任何形式抄襲、引用或轉載。