

# A50晨報

永豐期貨顧問事業部編製

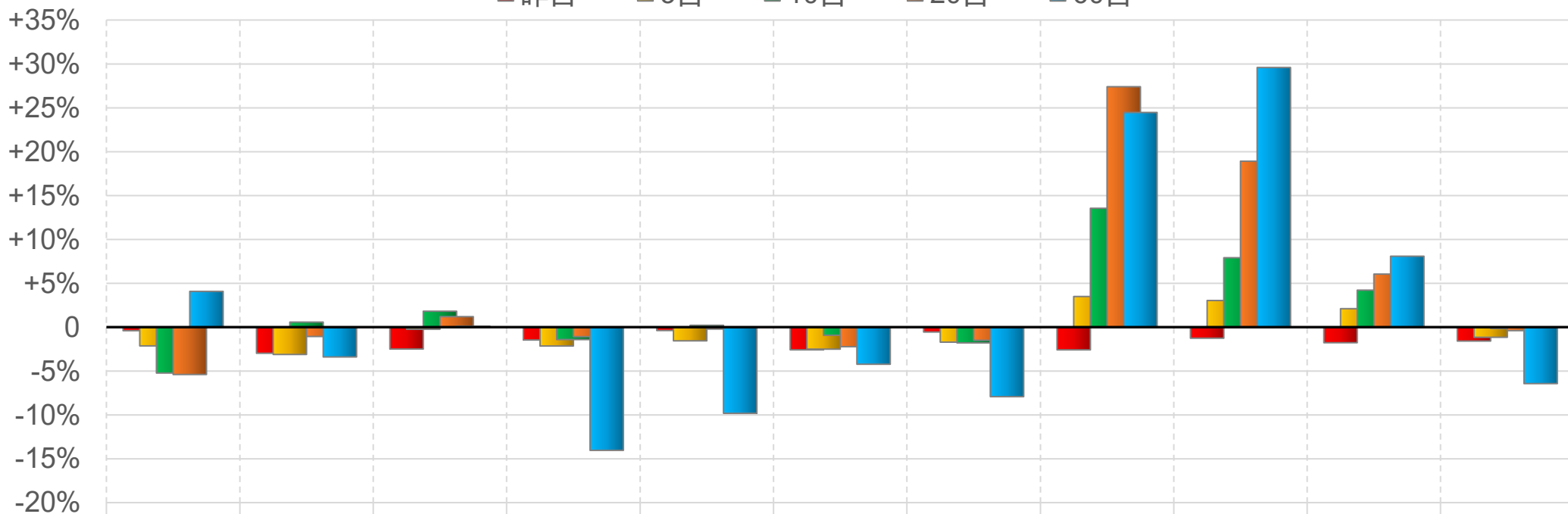


# 陸股主要指數

標的	收盤	漲跌	漲跌幅	今年以來	0% (52週低)	↔	100% (52週高)
上證指數	4177.92	-64.65	-1.52%	+5.3%			91%
上證50	2996.57	-50.67	-1.66%	-1.1%			65%
上證180	10311.11	-206.18	-1.96%	+2.9%			88%
深證指數	2886.99	-62.08	-2.11%	+14.1%			92%
中小板	16424.09	-372.14	-2.22%	+12.9%			92%
創業板	4683.72	-99.90	-2.09%	+19.7%			93%
滬深300	4914.60	-83.74	-1.68%	+6.1%			90%
A50指數	15866.52	-214.88	-1.34%	+3.6%			89%
恆生指數	26389.04	+0.60	+0.00%	+3.0%			69%
H股指數	8858.63	-17.75	-0.20%	-0.6%	43%		

# 上證行業指數表現

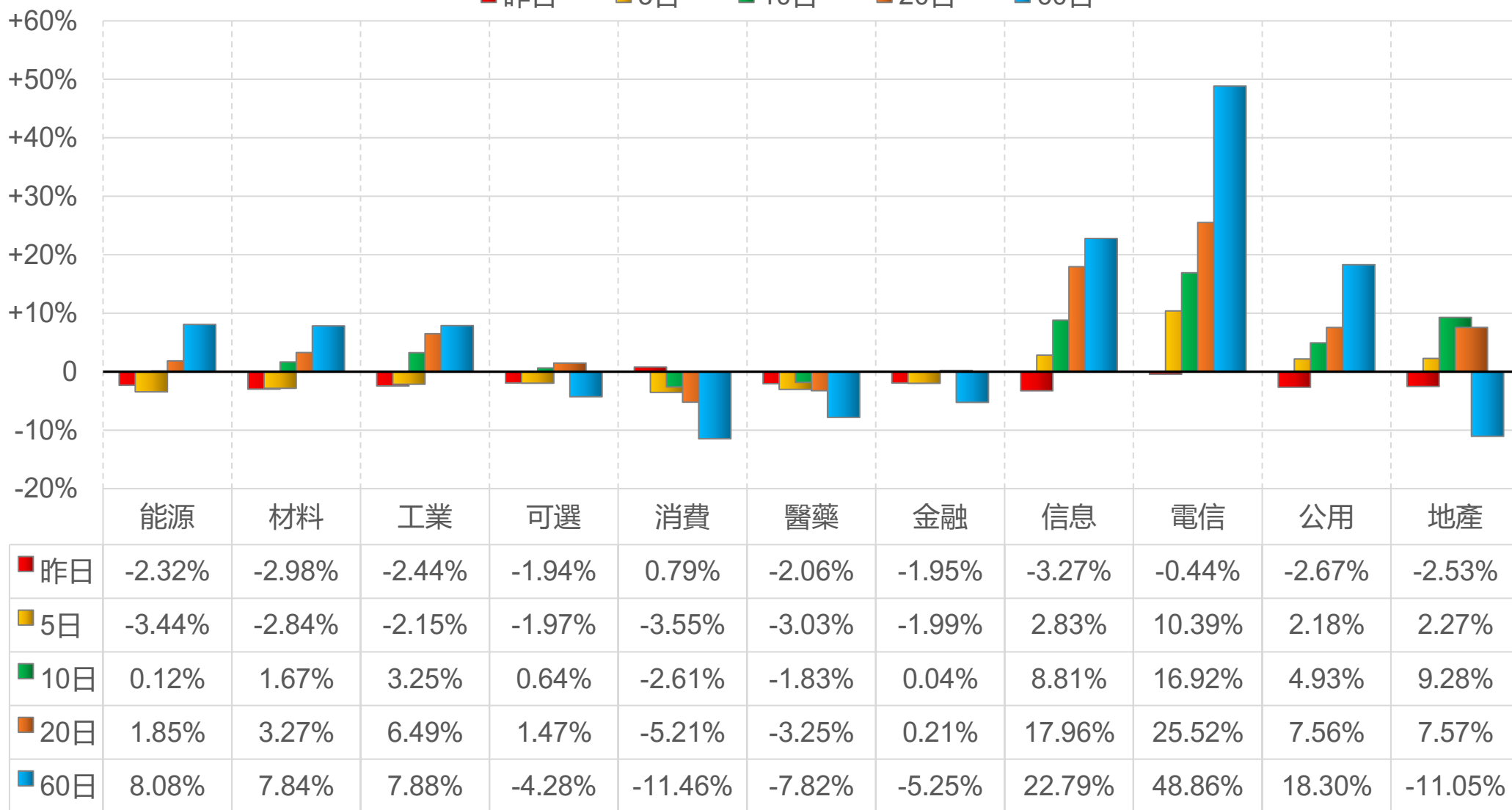
■ 昨日    ■ 5日    ■ 10日    ■ 20日    ■ 60日



	能源	材料	工業	可選	消費	醫藥	金融	信息	電信	公用	地企
■ 昨日	-0.40%	-2.98%	-2.50%	-1.46%	-0.38%	-2.58%	-0.56%	-2.59%	-1.26%	-1.78%	-1.59%
■ 5日	-2.14%	-3.11%	-0.24%	-2.15%	-1.56%	-2.51%	-1.71%	3.49%	3.04%	2.10%	-1.16%
■ 10日	-5.23%	0.57%	1.81%	-1.41%	0.21%	-0.92%	-1.79%	13.54%	7.91%	4.21%	-0.15%
■ 20日	-5.40%	-1.06%	1.20%	-1.09%	-0.22%	-2.23%	-1.50%	27.40%	18.91%	6.04%	-0.39%
■ 60日	4.07%	-3.40%	0.11%	-14.04%	-9.82%	-4.23%	-7.92%	24.46%	29.59%	8.08%	-6.43%

# 深證行業指數表現

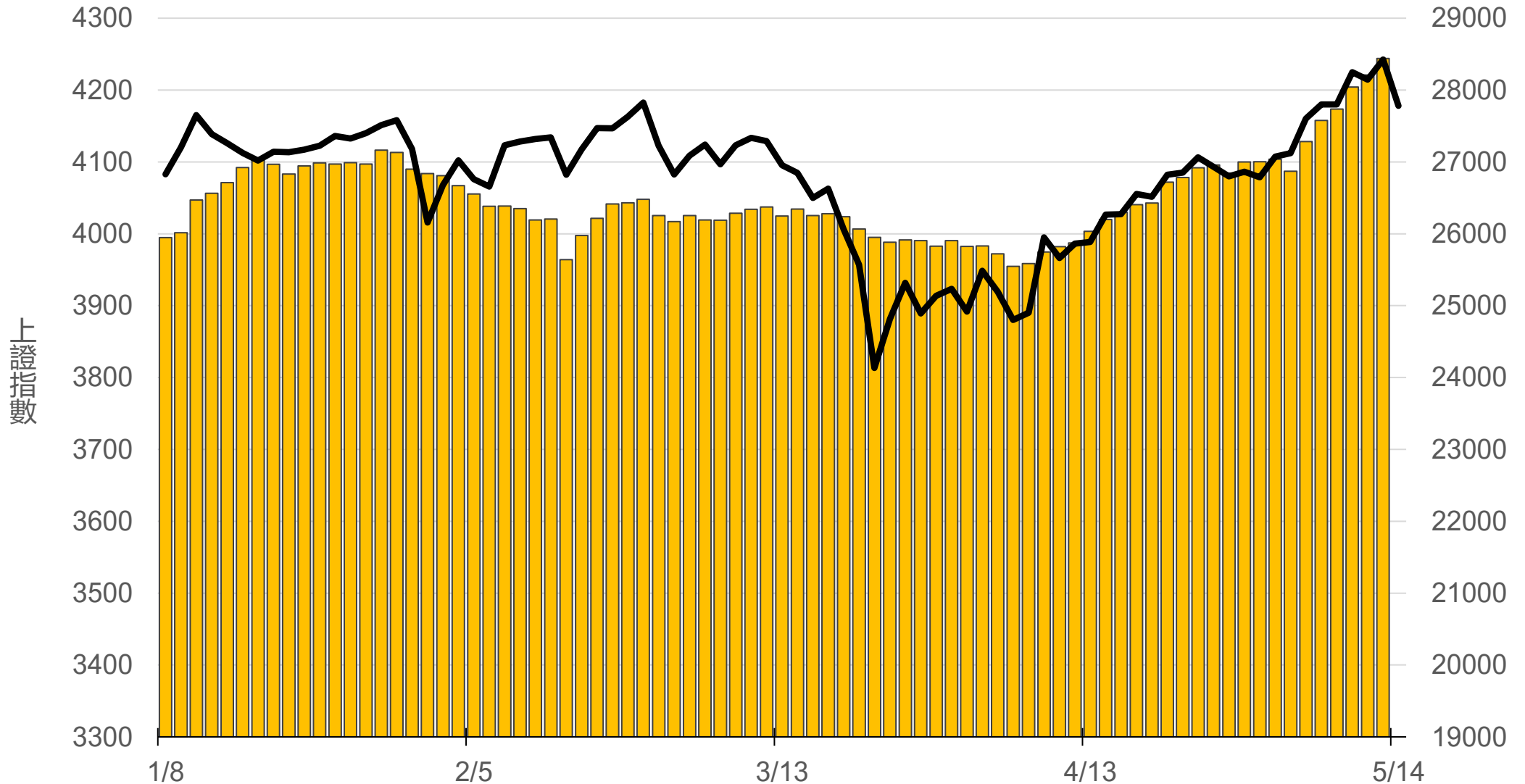
■ 昨日    ■ 5日    ■ 10日    ■ 20日    ■ 60日



# 滬深兩市融資餘額 (億人民幣)

僅更新至  
前一日數據

# 28438.9



# 一般型ETF (單位: 張, 新台幣億元)

商品	收盤	漲跌	漲跌幅	成交量	金額	市值
元大上證50 (006206)	38.04	-0.11 ↓	0.29%	82	0.03	11.3
富邦上證180 (006205)	42.02	-0.28 ↓	0.66%	901	0.38	42.8
富邦中證500 (00783)	30.69	-0.38 ↓	1.22%	136	0.04	3.2
富邦深100 (00639)	18.15	+0.02 ↑	0.11%	1404	0.26	20.4
群益深證中小 (00643)	20.61	-0.25 ↓	1.20%	3043	0.63	17.0
元大寶滬深 (0061)	25.34	-0.08 ↓	0.31%	236	0.06	26.4
復華滬深 (006207)	34.04	-0.08 ↓	0.23%	240	0.08	7.6
國泰A50 (00636)	29.07	-0.06 ↓	0.21%	773	0.23	31.5
富邦恆生國企 (00700)	17.90	+0.06 ↑	0.34%	682	0.12	6.4

# 槓桿及反向型ETF (單位: 張, 新台幣億元)

商品	收盤	漲跌	漲跌幅	成交量	金額	市值
富邦上證180正2 (00633L)	54.15	-0.25 ↓	0.46%	3599	1.96	76.3
富邦上證180反1 (00634R)	3.02	+0.01 ↑	0.33%	490	0.01	1.4
元大滬深300正2 (00637L)	22.33	-0.13 ↓	0.58%	47282	10.61	183.4
元大滬深300反1 (00638R)	6.45	0 -	0	93	0.01	1.8
國泰A50正2 (00655L)	37.74	-0.15 ↓	0.40%	1703	0.65	27.3
國泰A50反1 (00656R)	5.75	+0.06 ↑	1.05%	173	0.01	1.2
復華香港正2 (00650L)	18.34	+0.22 ↑	1.21%	6564	1.22	22.3
復華香港反1 (00651R)	5.08	-0.03 ↓	0.59%	190	0.01	1.7
富邦恆生國企正2 (00665L)	10.39	+0.05 ↑	0.48%	32170	3.41	46.6
富邦恆生國企反1 (00666R)	8.75	-0.02 ↓	0.23%	303	0.03	1.3

# ETF期貨 (單位: 口)

商品	月份	收盤	漲跌	漲跌幅	成交量	OI	增減
富邦上證180 (OAF)	05	41.91	-0.92 ↓	2.15%	80	742	-7
	06	41.95	-0.74 ↓	1.73%	25	107	+15
元大上證50 (OBF)	05	37.90	-0.51 ↓	1.33%	0	18	0
	06	38.00	-0.51 ↓	1.32%	0	1	0
國泰A50 (OJF)	05	29.05	-0.25 ↓	0.85%	41	112	-1
	06	29.05	-0.30 ↓	1.02%	30	55	+11
富邦深100 (OKF)	05	18.16	-0.18 ↓	0.98%	34	569	-7
	06	18.08	-0.32 ↓	1.74%	21	32	+19
群益深中小 (OOF)	05	20.65	-0.34 ↓	1.62%	16	57	-14
	06	20.60	-0.41 ↓	1.95%	3	46	+3

# A50晨報



永豐期貨股份有限公司 | 台北市重慶南路一段2號8樓 | 02-2381-1799 | 114年金管期總字第010號 | 顧問事業部

本研究報告純屬研究性質僅供參考，不保證其完整性及精確性，報告內容具時效性，邇後若有變更，本公司將不做預告或主動更新。交易人決策時應衡量自身需求與交易風險，並就交易結果自行負責，本公司恕不負任何法律責任，亦不作任何保證。未經授權，禁止任何形式抄襲、引用或轉載。