

# 台指期晨報

永豐期貨顧問事業部編製



# 夜盤期權籌碼 (單日交易淨部位, 單位: 口/億元)

	大台 (口數)	小台 (口數)	微台 (口數)	大台+ 小台/4+ 微台/20	Call (口數)	Put (口數)	Call (金額)	Put (金額)
外資	+327	+1191	+1250	+687.3	-118	+576	-0.005	-0.026
投信	0	0	0	0	0	0	0	0
自營	-716	+371	+9748	-135.85	+2801	-1764	+0.124	-0.267
合計	-389	+1562	+10998	+551.4	+2683	-1188	+0.119	-0.293

# 歐美收盤行情表

標的	收盤	漲跌	漲跌幅	今年以來	0% (52週低)	↔	100% (52週高)
道瓊指數	50063.46	+370.26	+0.75%	+4.2%			95%
標普五百	7501.24	+56.99	+0.77%	+9.6%			99%
那斯達克	26635.22	+232.88	+0.88%	+14.6%			99%
費城半導	12073.7792	+55.80	+0.46%	+70.5%			99%
羅素2000	2863.0861	+19.16	+0.67%	+15.4%			97%
美元指數	98.88	+0.36	+0.37%	+0.6%			58%
VIX指數	17.26	-0.61	-3.41%	+15.5%	18%		
時報金融	10372.93	+47.58	+0.46%	+4.4%			77%
法國CAC	8082.27	+74.30	+0.93%	-0.8%			51%
德國DAX	24456.2597	+319.45	+1.32%	-0.1%			71%

# 亞洲收盤行情表

標的	收盤	漲跌	漲跌幅	今年以來	0% (52週低)	↔	100% (52週高)
加權指數	41751.75	+377.25	+0.91%	+44.2%			98%
日經指數	62654.05	-618.06	-0.98%	+24.5%			96%
韓國指數	7981.4101	+137.40	+1.75%	+89.4%			100%
上證指數	4177.9175	-64.65	-1.52%	+5.3%			91%
恆生指數	26389.04	+0.60	+0.00%	+3.0%			69%
海峽指數	4995.94	-8.02	-0.16%	+7.5%			96%
印度指數	23689.6	+277.00	+1.18%	-9.3%	36%		
印尼指數	休市	-	-	-22.2%	1%		
泰國指數	1539.12	+21.86	+1.44%	+22.2%			99%
越南指數	1925.46	+27.09	+1.43%	+7.9%			100%

# 重要美股表現

標的	收盤	漲跌	漲跌幅	標的	收盤	漲跌	漲跌幅
蘋果	298.21	-0.66	-0.22%	高通	200.08	-13.09	-6.14%
亞馬遜	267.22	-2.91	-1.08%	美光	776.01	-27.62	-3.44%
谷歌	401.07	-1.55	-0.38%	特斯拉	443.3	-1.97	-0.44%
臉書	618.43	+1.80	+0.29%	美孚石油	152.78	+1.21	+0.80%
奈飛	86.94	-0.62	-0.71%	梅西百貨	18.31	-0.12	-0.65%
微軟	409.43	+4.22	+1.04%	沃爾瑪	132.443	+0.97	+0.74%
英特爾	115.93	-4.36	-3.62%	家得寶	304.35	+1.80	+0.59%
台積電A	417.72	+17.92	+4.48%	耐吉	42.02	-0.32	-0.76%
輝達	235.745	+9.91	+4.39%	摩根大通	299.91	-0.34	-0.11%
德州儀器	308.17	+1.83	+0.60%	輝瑞製藥	25.75	-0.21	-0.81%

# 台灣期交所夜盤行情表

商品	月份	收盤	漲跌	漲跌幅	成交量	合約歷史高	合約歷史低
台指	05	42359	+723 ↑	1.74%	52326	42554	31357
	06	42482	+738 ↑	1.77%	1626	42669	20819
小台指	05	42362	+726 ↑	1.74%	138178	42554	31345
	W4	42364	+651 ↑	1.56%	1	42364	41463
	06	42480	+736 ↑	1.76%	9922	42670	20740
微台指	05	42360	+724 ↑	1.74%	194564	42554	31308
	06	42482	+738 ↑	1.77%	24560	42673	20700
電子	05	2758	+51 ↑	1.88%	70	2765.05	1976.2
	06	2760	+35.75 ↑	1.31%	2	2760	2485

# 台灣期交所夜盤行情表

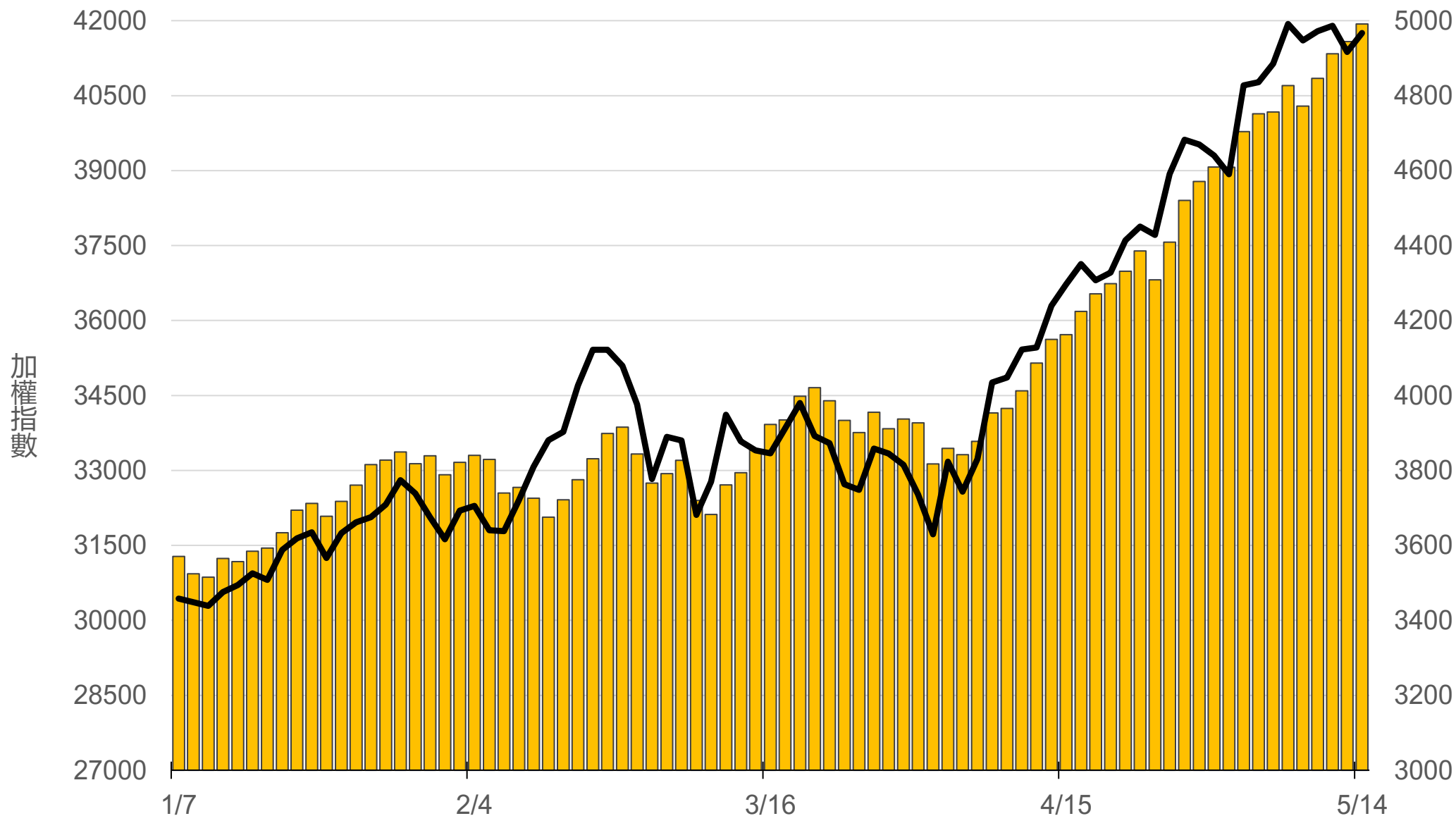
商品	月份	收盤	漲跌	漲跌幅	成交量	合約歷史高	合約歷史低
道瓊	06	50138	+213 ↑	0.43%	137	50949	45120
	09	50666	+426 ↑	0.85%	14	50799	45815
標普500	06	7513.5	+35.75 ↑	0.48%	15	7513.5	6370
	09	7575.5	+38.5 ↑	0.51%	2	7575.5	6489.75
那斯達克	06	29750	+172 ↑	0.58%	284	29780	23060
	09	30044	+177 ↑	0.59%	28	30050	23490
黃金	06	-	- ■	-	-	5486	4304.3
	08	-	- ■	-	-	4811.2	4602.4
台幣黃金	06	18015	-52 ↓	0.29%	15	20933	16176
	08	-	- ■	-	-	18655.5	17655.5
布蘭特	07	3286	-68 ↓	2.03%	5	3636	2750
	08	-	- ■	-	-	3409	2783

# 台灣期交所夜盤行情表

商品	月份	收盤	漲跌	漲跌幅	成交量	合約歷史高	合約歷史低	
歐元	06	-	-	▪	-	1.2063	1.1478	
	09	-	-	▪	-	1.1857	1.1565	
日圓	06	157.84	+0.35	↑	0.22%	85	160.06	150.8
	09	156.6	+0.35	↑	0.22%	32	158.83	153.97
英鎊	06	1.35	-0.0006	↓	0.04%	10	1.364	1.3198
	09	0	-	▪	-	-	1.3595	1.3254
澳幣	06	-	-	▪	-	-	0.7267	0.6691
	09	-	-	▪	-	-	0.7145	0.6939
大美人	05	-	-	▪	-	-	6.8986	6.781
	06	-	-	▪	-	-	7.046	6.7739
小美人	05	-	-	▪	-	-	6.8936	6.78
	06	-	-	▪	-	-	7.112	6.7704

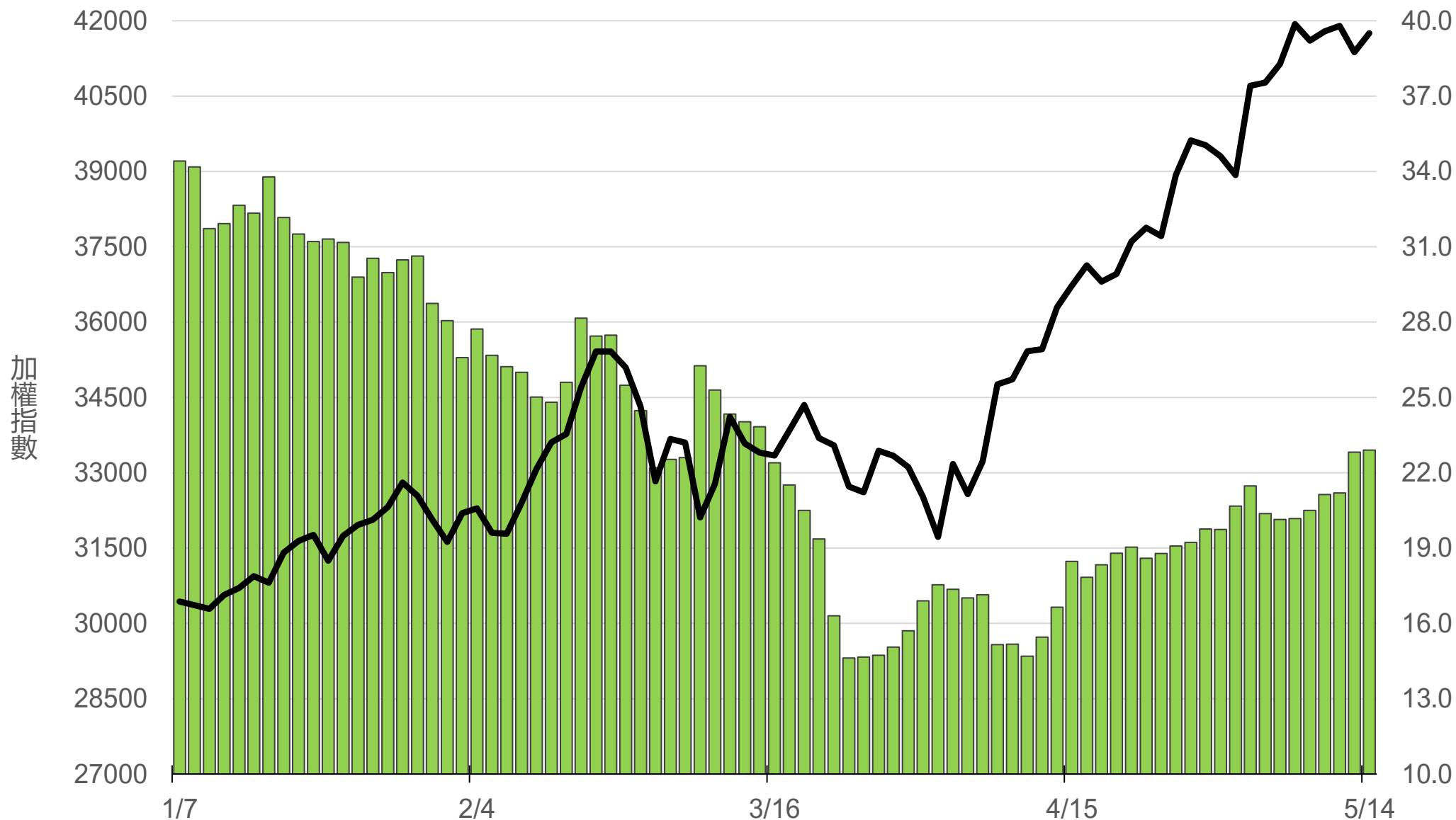
# 上市融資餘額(億元)

# 4991.4



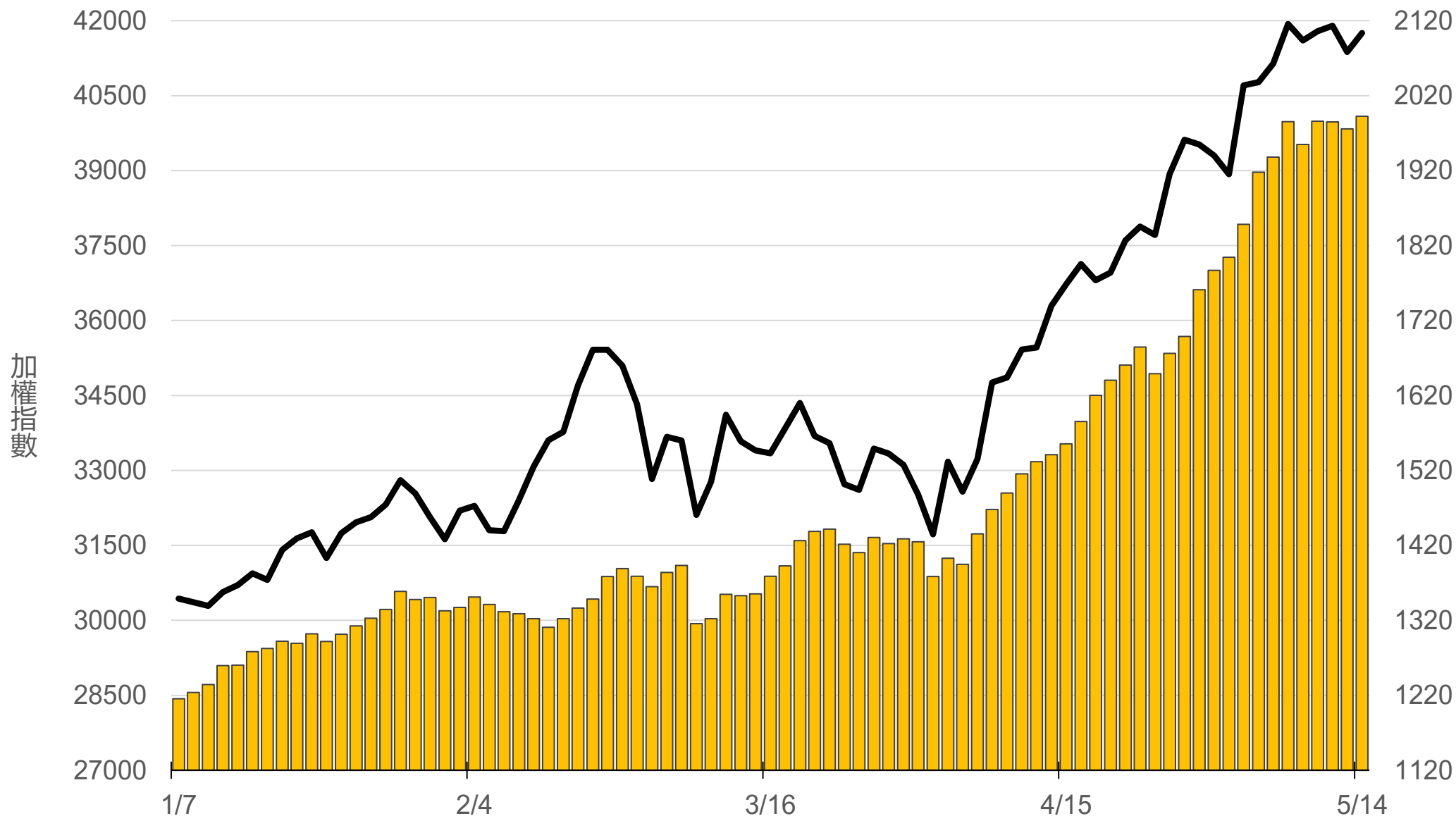
# 上市融券餘額(萬張)

# 22.9



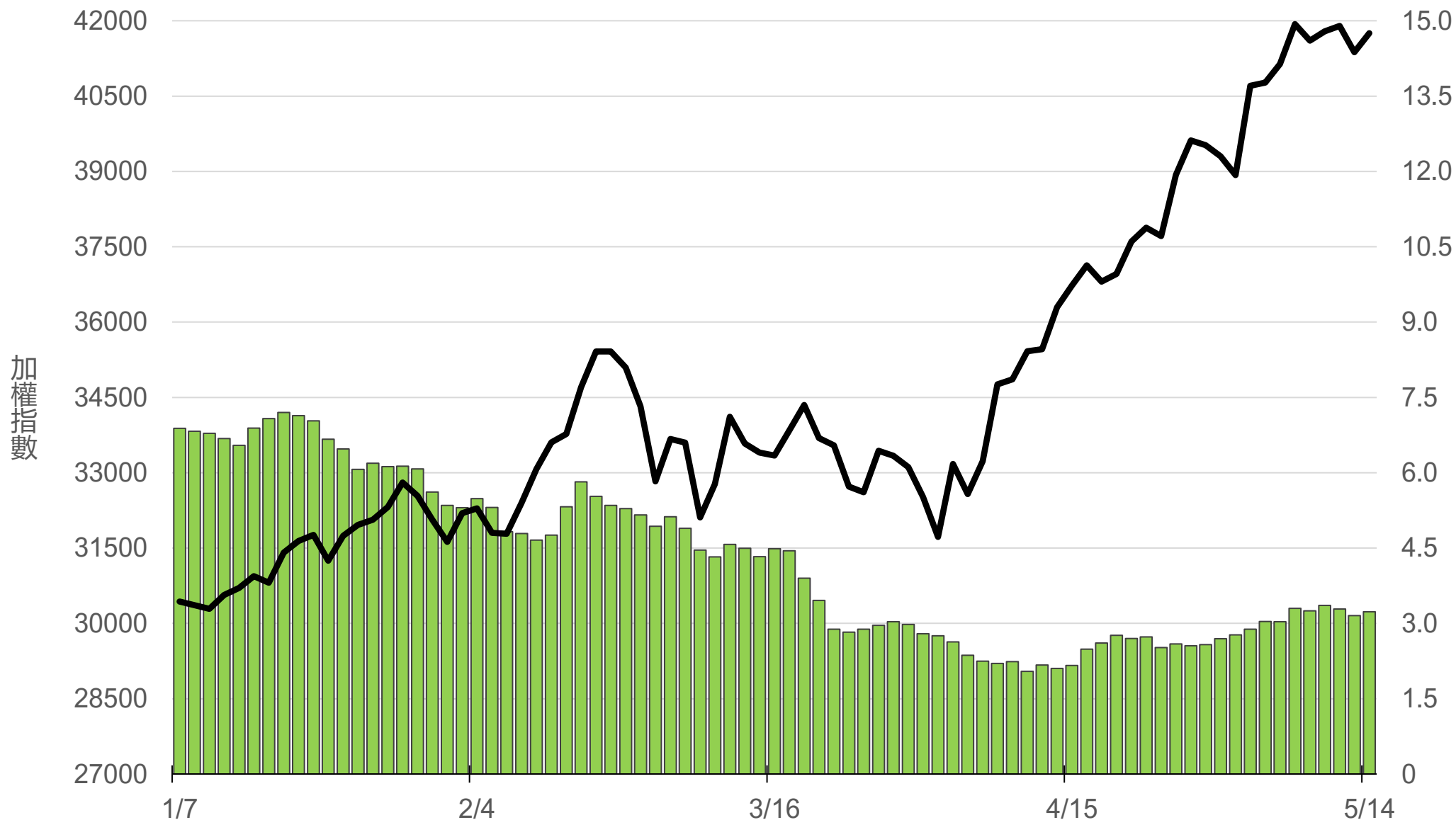
# 上櫃融資餘額(億元)

# 1992.5



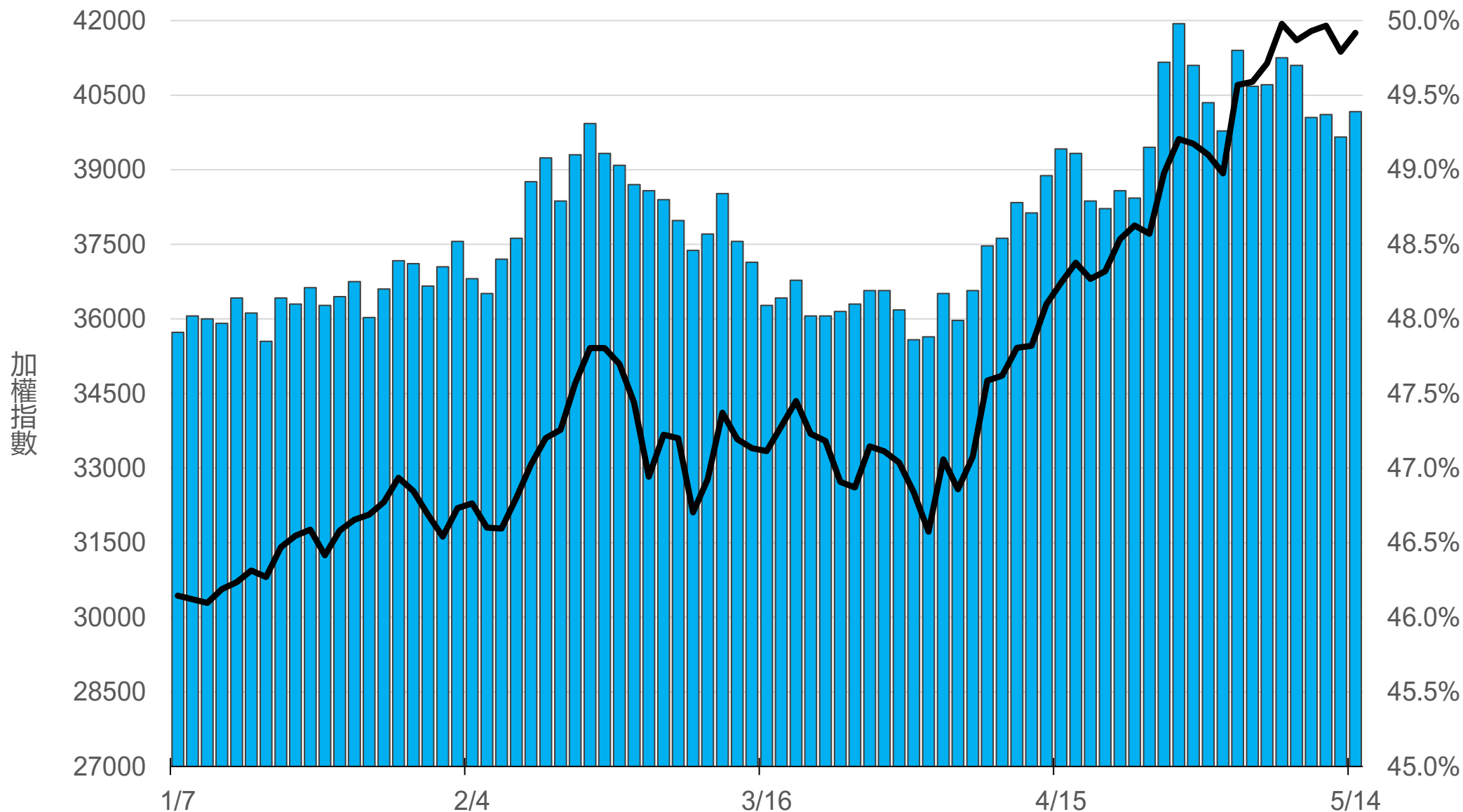
# 上櫃融券餘額(萬張)

## 3.2



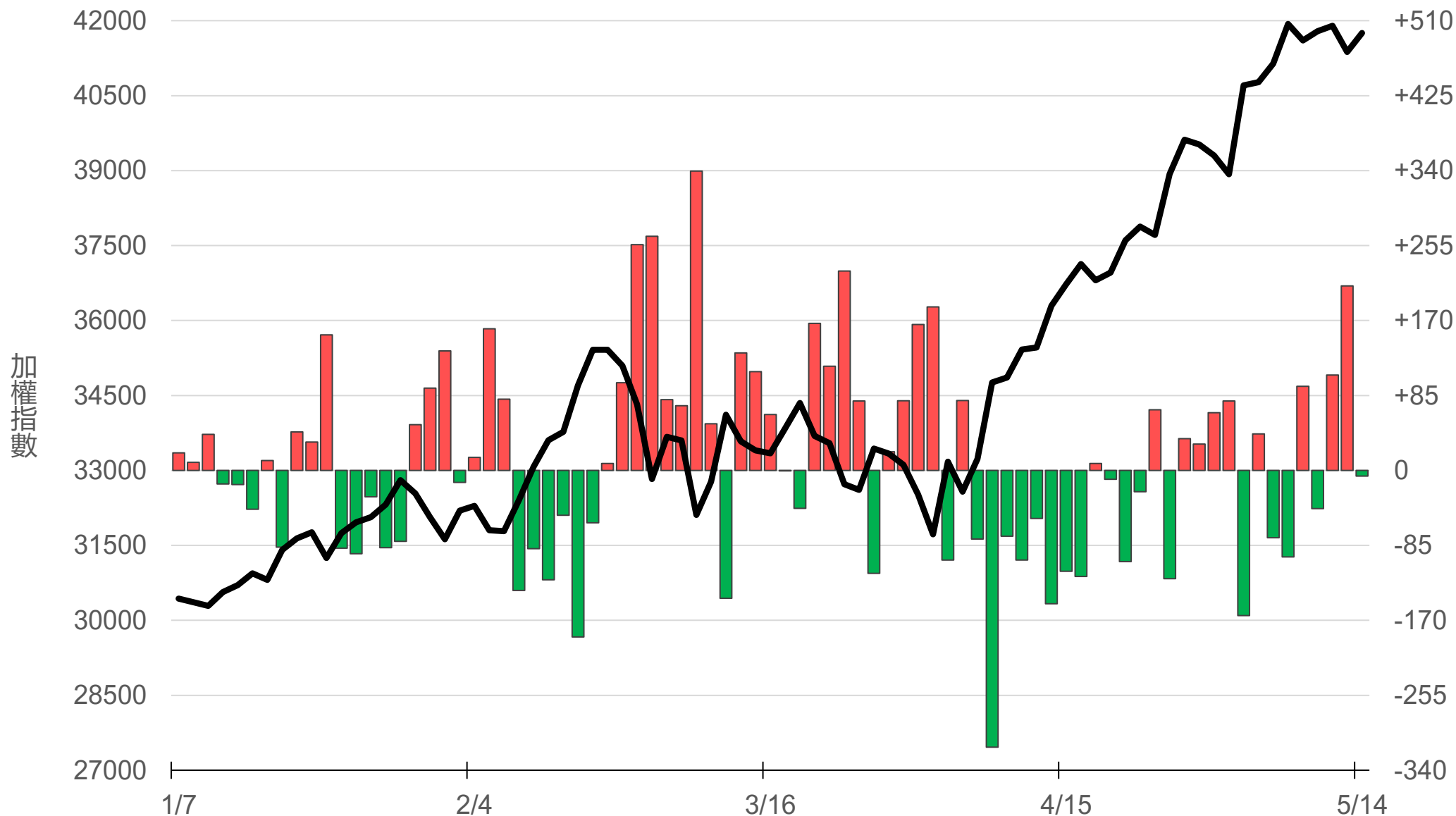
# 外資持股市值佔總市值%

# 49.39%



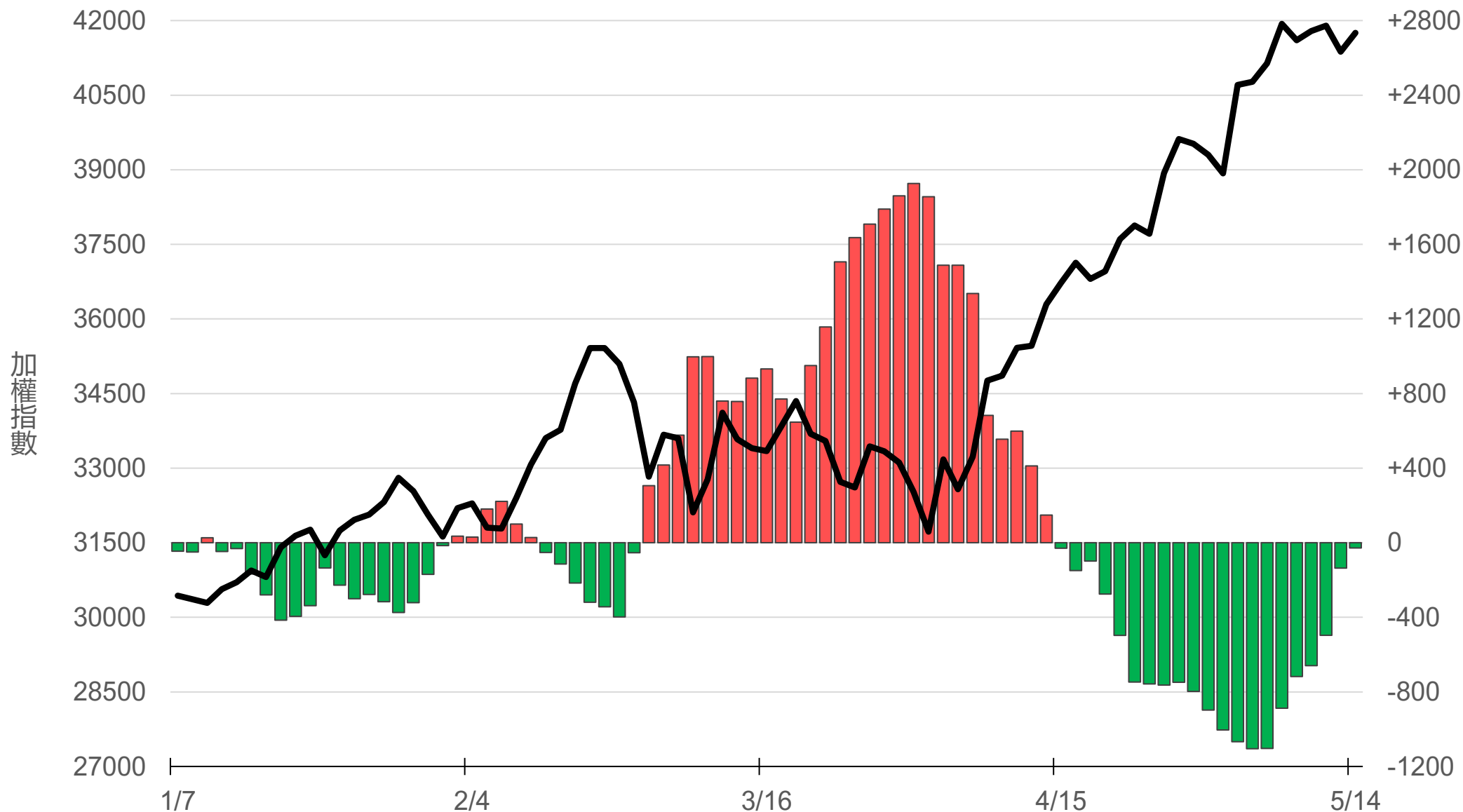
# 八大行庫買賣超(億元)

# -6.44



# 八大近20日累計買賣超(億元)

# -28.3



# 原型期貨ETF (單位: 張, 新台幣億元)

商品	收盤	漲跌	漲跌幅	成交量	金額	市值
元大黃金 (00635U)	49.22	-0.04 ↓	0.08%	4307	2.12	145.9
元大石油 (00642U)	30.69	+0.11 ↑	0.36%	2096	0.64	34.9
元大白銀 (00738U)	70.35	+0.60 ↑	0.86%	8353	5.90	178.9
元大美元指數 (00682U)	20.23	0 -	0	1	0.00	1.5
街口黃豆 (00693U)	22.72	-0.04 ↓	0.18%	644	0.15	22.8
街口銅 (00763U)	35.24	-0.43 ↓	1.21%	1615	0.57	20.1

# 槓桿及反向型期貨ETF (單位：張，新台幣億元)

商品	收盤	漲跌	漲跌幅	成交量	金額	市值
元大黃金正2 (00708L)	97.40	-0.20 ↓	0.20%	1657	1.61	106.2
元大黃金反1 (00674R)	26.30	0 ▪	0	55	0.01	4.5
元大石油反1 (00673R)	11.97	-0.06 ↓	0.50%	12888	1.55	98.2
元大日圓正2 (00706L)	19.58	-0.07 ↓	0.36%	1214	0.24	31.2
元大日圓反1 (00707R)	31.65	-0.03 ↓	0.09%	3	0.00	1.9
元大美元指數正2 (00683L)	20.95	+0.15 ↑	0.72%	7	0.00	2.4
元大美元指數反1 (00684R)	15.34	-0.05 ↓	0.32%	55	0.01	1.5
街口布蘭特正2 (00715L)	63.75	-0.10 ↓	0.16%	5418	3.43	54.3

# 台 指 期 晨 報



永豐期貨股份有限公司 | 台北市重慶南路一段2號8樓 | 02-2381-1799 | 114年金管期總字第010號 | 顧問事業部

本研究報告純屬研究性質僅供參考，不保證其完整性及精確性，報告內容具時效性，邇後若有變更，本公司將不做預告或主動更新。交易人決策時應衡量自身需求與交易風險，並就交易結果自行負責，本公司恕不負任何法律責任，亦不作任何保證。未經授權，禁止任何形式抄襲、引用或轉載。