

A50晨報

永豐期貨顧問事業部編製

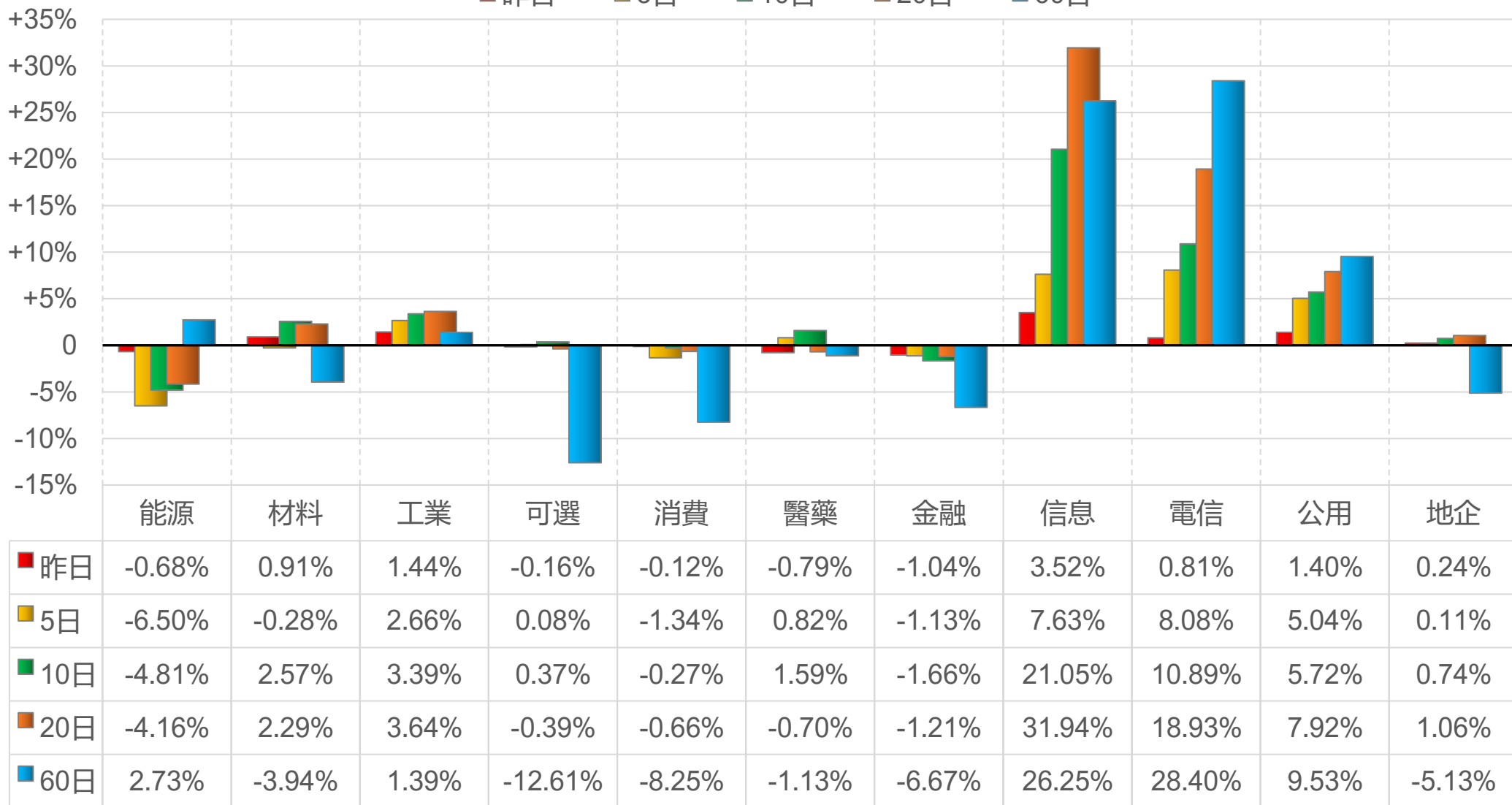


陸股主要指數

標的	收盤	漲跌	漲跌幅	今年以來	0% (52週低)	↔	100% (52週高)
上證指數	4242.57	+28.08	+0.67%	+6.9%			100%
上證50	3047.25	+3.69	+0.12%	+0.5%			75%
上證180	10517.29	+73.04	+0.70%	+5.0%			98%
深證指數	2949.07	+45.10	+1.55%	+16.5%			100%
中小板	16796.24	+206.22	+1.24%	+15.5%			100%
創業板	4783.61	+103.88	+2.22%	+22.3%			100%
滬深300	4998.34	+50.30	+1.02%	+8.0%			100%
A50指數	16081.40	+104.83	+0.66%	+5.1%			99%
恆生指數	26388.44	+40.53	+0.15%	+3.0%			69%
H股指數	8876.38	-5.99	-0.07%	-0.4%	44%		

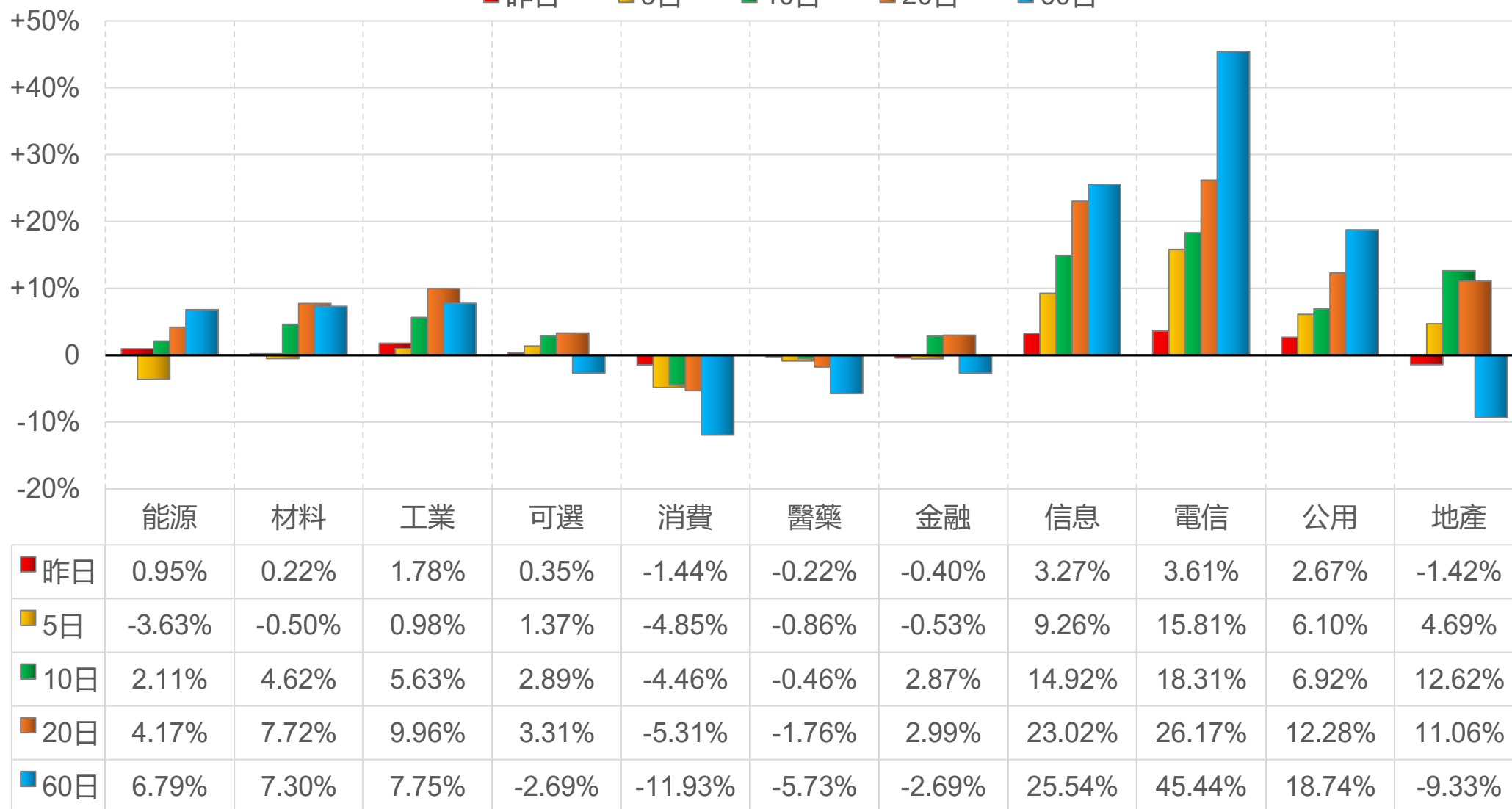
上證行業指數表現

■ 昨日 ■ 5日 ■ 10日 ■ 20日 ■ 60日



深證行業指數表現

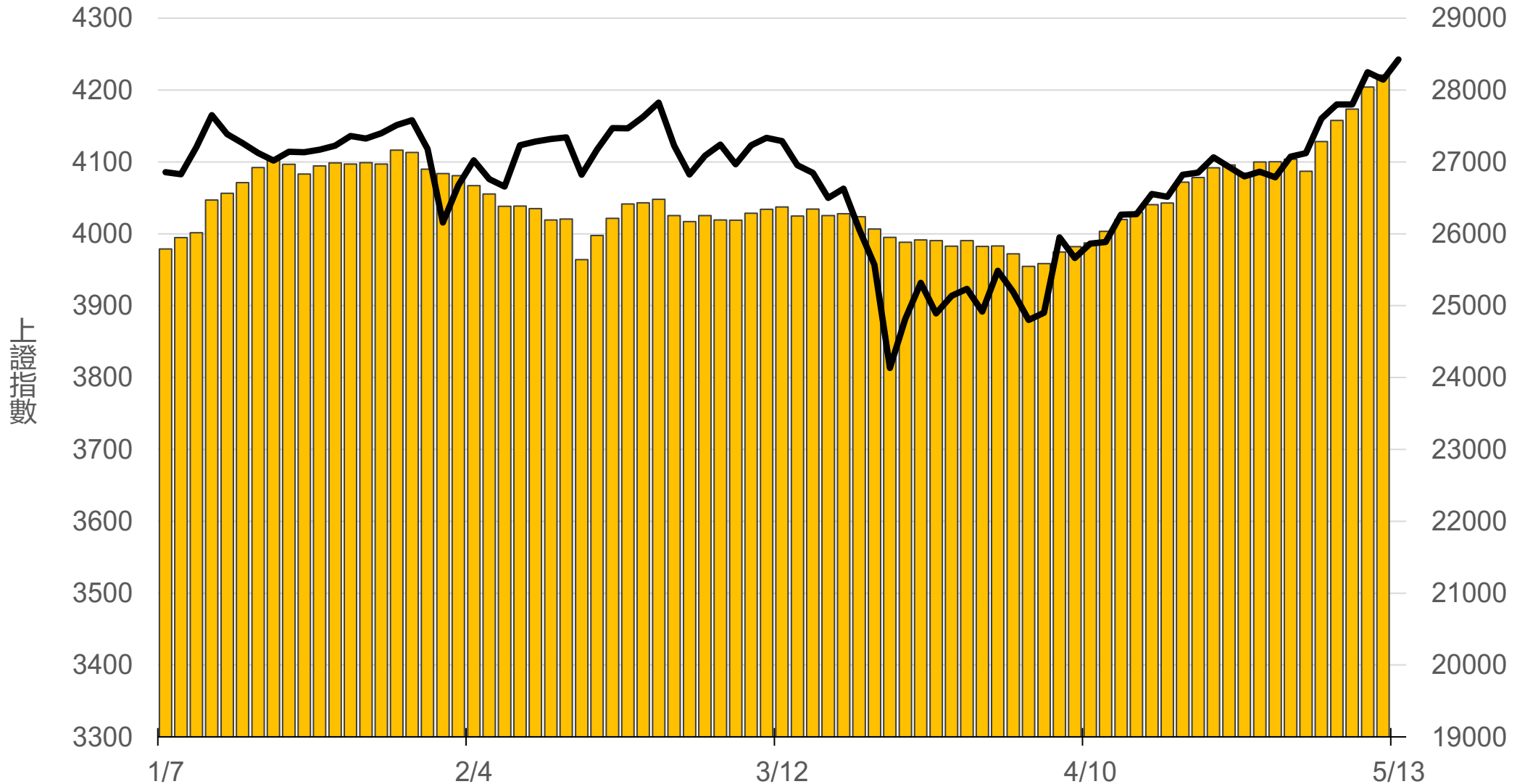
■ 昨日 ■ 5日 ■ 10日 ■ 20日 ■ 60日



滬深兩市融資餘額 (億人民幣)

僅更新至
前一日數據

28209.6



一般型ETF (單位: 張, 新台幣億元)

商品	收盤	漲跌	漲跌幅	成交量	金額	市值
元大上證50 (006206)	38.15	-0.11 ↓	0.29%	71	0.03	11.4
富邦上證180 (006205)	42.30	+0.15 ↑	0.36%	525	0.22	43.1
富邦中證500 (00783)	31.07	+0.40 ↑	1.30%	92	0.03	3.3
富邦深100 (00639)	18.13	+0.18 ↑	1.00%	818	0.15	20.4
群益深證中小 (00643)	20.86	+0.33 ↑	1.61%	3565	0.74	17.2
元大寶滬深 (0061)	25.42	+0.12 ↑	0.47%	446	0.11	26.5
復華滬深 (006207)	34.12	+0.17 ↑	0.50%	308	0.10	7.6
國泰A50 (00636)	29.13	+0.10 ↑	0.34%	635	0.18	31.6
富邦恆生國企 (00700)	17.84	0 -	0	152	0.03	6.4

槓桿及反向型ETF (單位: 張, 新台幣億元)

商品	收盤	漲跌	漲跌幅	成交量	金額	市值
富邦上證180正2 (00633L)	54.40	+0.10 ↑	0.18%	1331	0.72	77.0
富邦上證180反1 (00634R)	3.01	0 -	0	133	0.00	1.4
元大滬深300正2 (00637L)	22.46	+0.10 ↑	0.45%	22328	4.99	184.9
元大滬深300反1 (00638R)	6.45	+0.02 ↑	0.31%	23	0.00	1.8
國泰A50正2 (00655L)	37.89	+0.09 ↑	0.24%	2107	0.80	27.5
國泰A50反1 (00656R)	5.69	-0.01 ↓	0.18%	673	0.04	1.2
復華香港正2 (00650L)	18.12	-0.08 ↓	0.44%	3284	0.59	22.0
復華香港反1 (00651R)	5.11	+0.06 ↑	1.19%	18	0.00	1.7
富邦恆生國企正2 (00665L)	10.34	-0.03 ↓	0.29%	10269	1.06	46.4
富邦恆生國企反1 (00666R)	8.77	0 -	0	12	0.00	1.3

ETF期貨 (單位: 口)

商品	月份	收盤	漲跌	漲跌幅	成交量	OI	增減	
富邦上證180 (OAF)	05	42.83	+0.58	↑	1.37%	42	749	+13
	06	42.31	0	-	0	8	92	+8
元大上證50 (OBF)	05	38.17	-0.31	↓	0.81%	2	18	0
	06	38.51	-0.10	↓	0.26%	0	1	0
國泰A50 (OJF)	05	29.10	-0.03	↓	0.10%	4	113	0
	06	29.15	+0.02	↑	0.07%	7	44	+1
富邦深100 (OKF)	05	18.16	+0.20	↑	1.11%	23	576	-18
	06	18.40	+0.48	↑	2.68%	4	13	0
群益深中小 (OOF)	05	20.99	+0.48	↑	2.34%	0	71	0
	06	21.01	+0.51	↑	2.49%	0	43	0

A50晨報



永豐期貨股份有限公司 | 台北市重慶南路一段2號8樓 | 02-2381-1799 | 114年金管期總字第010號 | 顧問事業部

本研究報告純屬研究性質僅供參考，不保證其完整性及精確性，報告內容具時效性，邇後若有變更，本公司將不做預告或主動更新。交易人決策時應衡量自身需求與交易風險，並就交易結果自行負責，本公司恕不負任何法律責任，亦不作任何保證。未經授權，禁止任何形式抄襲、引用或轉載。