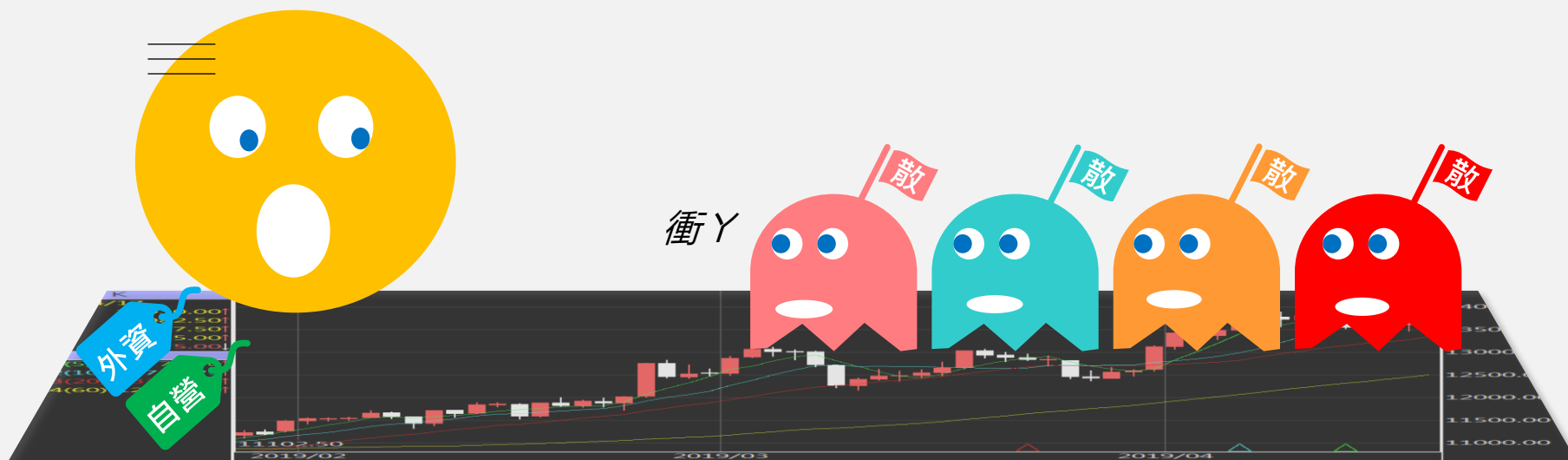


# 台指期晨報

永豐期貨顧問事業部編製



# 夜盤期權籌碼 (單日交易淨部位, 單位: 口/億元)

	大台 (口數)	小台 (口數)	微台 (口數)	大台+ 小台/4+ 微台/20	Call (口數)	Put (口數)	Call (金額)	Put (金額)
外資	+347	-936	-966	+64.7	+122	-65	+0.005	+0.009
投信	0	0	0	0	0	0	0	0
自營	-116	+212	+2290	+51.5	-217	-773	-0.091	-0.136
合計	+231	-724	+1324	+116.2	-95	-838	-0.086	-0.127

# 歐美收盤行情表

標的	收盤	漲跌	漲跌幅	今年以來	0% (52週低)	↔	100% (52週高)
道瓊指數	49693.2	-67.36	-0.14%	+3.4%			91%
標普五百	7444.25	+43.29	+0.58%	+8.7%			99%
那斯達克	26402.34	+314.14	+1.20%	+13.6%			99%
費城半導	12017.9824	+300.72	+2.57%	+69.7%			99%
羅素2000	2843.9318	+1.10	+0.04%	+14.6%			95%
美元指數	98.45	+0.15	+0.15%	+0.1%			51%
VIX指數	17.87	-0.12	-0.67%	+19.5%	20%		
時報金融	10322.23	+56.91	+0.55%	+3.9%			75%
法國CAC	8007.97	+28.05	+0.35%	-1.7%	44%		
德國DAX	24136.81	+181.88	+0.76%	-1.4%			62%

# 亞洲收盤行情表

標的	收盤	漲跌	漲跌幅	今年以來	0% (52週低)	↔	100% (52週高)
加權指數	41374.5	-523.82	-1.25%	+42.8%			96%
日經指數	63272.11	+529.54	+0.84%	+25.7%			100%
韓國指數	7844.0097	+200.86	+2.63%	+86.1%			97%
上證指數	4242.572	+28.08	+0.67%	+6.9%			100%
恆生指數	26388.44	+40.53	+0.15%	+3.0%			69%
海峽指數	5003.96	+57.96	+1.17%	+7.7%			97%
印度指數	23412.6	+33.05	+0.14%	-10.4%	29%		
印尼指數	6723.32	-135.58	-1.98%	-22.2%	1%		
泰國指數	1517.26	+33.70	+2.27%	+20.4%			94%
越南指數	1898.37	-2.73	-0.14%	+6.4%			96%

# 重要美股表現

標的	收盤	漲跌	漲跌幅	標的	收盤	漲跌	漲跌幅
蘋果	298.87	+4.07	+1.38%	高通	213.205	+2.90	+1.38%
亞馬遜	270.13	+4.31	+1.62%	美光	803.63	+37.05	+4.83%
谷歌	402.62	+15.27	+3.94%	特斯拉	445.27	+11.82	+2.73%
臉書	616.63	+13.63	+2.26%	美孚石油	151.57	+0.94	+0.62%
奈飛	87.56	-0.10	-0.11%	梅西百貨	18.43	-0.09	-0.49%
微軟	405.21	-2.56	-0.63%	沃爾瑪	131.47	+1.12	+0.86%
英特爾	120.29	-0.32	-0.27%	家得寶	302.55	-7.91	-2.55%
台積電A	399.8	+2.52	+0.63%	耐吉	42.34	-0.01	-0.02%
輝達	225.83	+5.05	+2.29%	摩根大通	300.25	-4.63	-1.52%
德州儀器	306.34	+11.17	+3.78%	輝瑞製藥	25.96	+0.09	+0.35%

# 台灣期交所夜盤行情表

商品	月份	收盤	漲跌	漲跌幅	成交量	合約歷史高	合約歷史低
台指	05	41756	+308 ↑	0.74%	52114	42554	31357
	06	41861	+285 ↑	0.69%	1002	42669	20819
小台指	05	41755	+307 ↑	0.74%	147741	42554	31345
	W4	41464	-10 ↓	0.02%	6	41635	41463
	06	41866	+290 ↑	0.70%	7872	42670	20740
微台指	05	41748	+300 ↑	0.72%	211427	42554	31308
	06	41868	+292 ↑	0.70%	19419	42673	20700
電子	05	2703.05	+13.05 ↑	0.49%	161	2765.05	1976.2
	06	2707.75	+9.4 ↑	0.35%	1	2753.05	2485

# 台灣期交所夜盤行情表

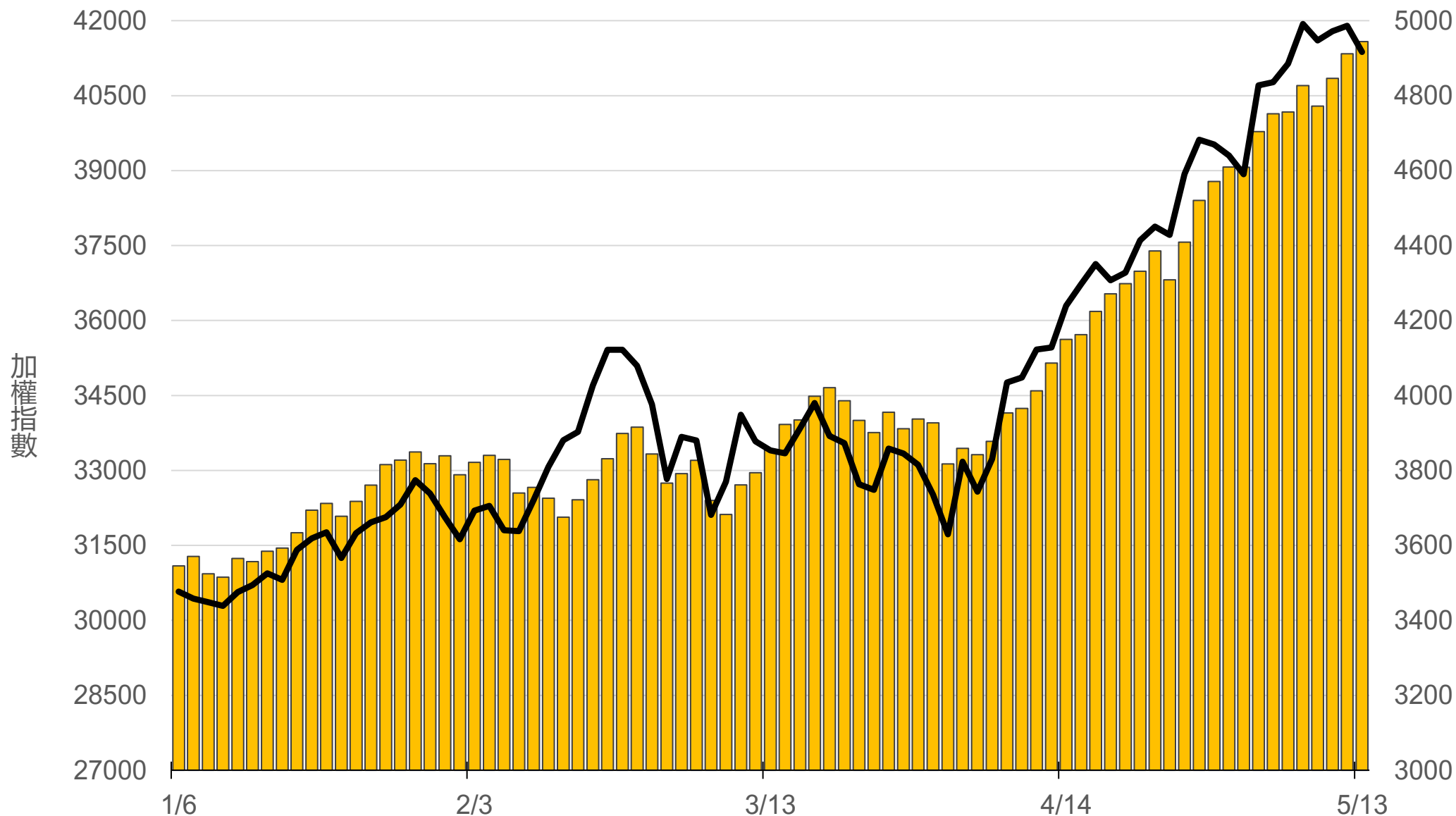
商品	月份	收盤	漲跌	漲跌幅	成交量	合約歷史高	合約歷史低
道瓊	06	49750	-150 ↓	0.30%	70	50949	45120
	09	50100	-115 ↓	0.23%	11	50799	45815
標普500	06	-	- □	-	-	7436.5	6370
	09	-	- □	-	-	7476	6489.75
那斯達克	06	29593	+297 ↑	1.01%	446	29598	23060
	09	29713	+120 ↑	0.41%	33	29721	23490
黃金	06	-	- □	-	-	5486	4304.3
	08	-	- □	-	-	4811.2	4602.4
台幣黃金	06	18069	-53 ↓	0.29%	40	20933	16176
	08	-	- □	-	-	18655.5	17655.5
布蘭特	07	3322	-18.5 ↓	0.55%	5	3636	2750
	08	3238.5	+20 ↑	0.62%	6	3409	2783

# 台灣期交所夜盤行情表

商品	月份	收盤	漲跌	漲跌幅	成交量	合約歷史高	合約歷史低	
歐元	06	1.1724	-0.0015	↓	0.13%	1	1.2063	1.1478
	09	-	-	▪	-	-	1.1857	1.1565
日圓	06	157.23	-0.02	↓	0.01%	9	160.06	150.8
	09	-	-	▪	-	-	158.83	153.97
英鎊	06	1.351	-0.0010	↓	0.07%	31	1.364	1.3198
	09	0	-	▪	-	-	1.3595	1.3254
澳幣	06	0.7267	+0.0037	↑	0.51%	13	0.7267	0.6691
	09	-	-	▪	-	-	0.7145	0.6939
大美人	05	-	-	▪	-	-	6.8986	6.7882
	06	-	-	▪	-	-	7.046	6.7739
小美人	05	-	-	▪	-	-	6.8936	6.7888
	06	-	-	▪	-	-	7.112	6.7704

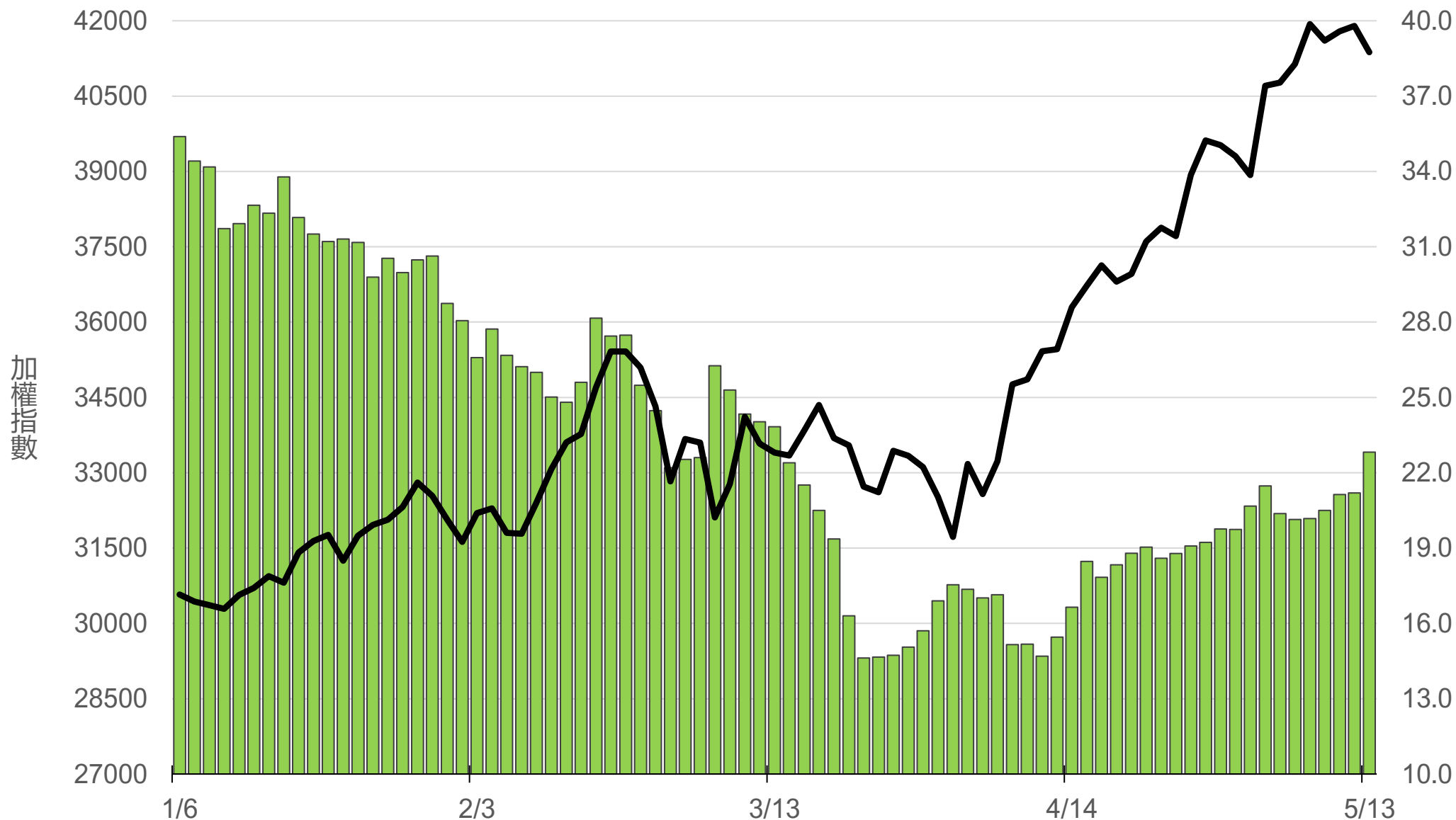
# 上市融資餘額(億元)

# 4944.2



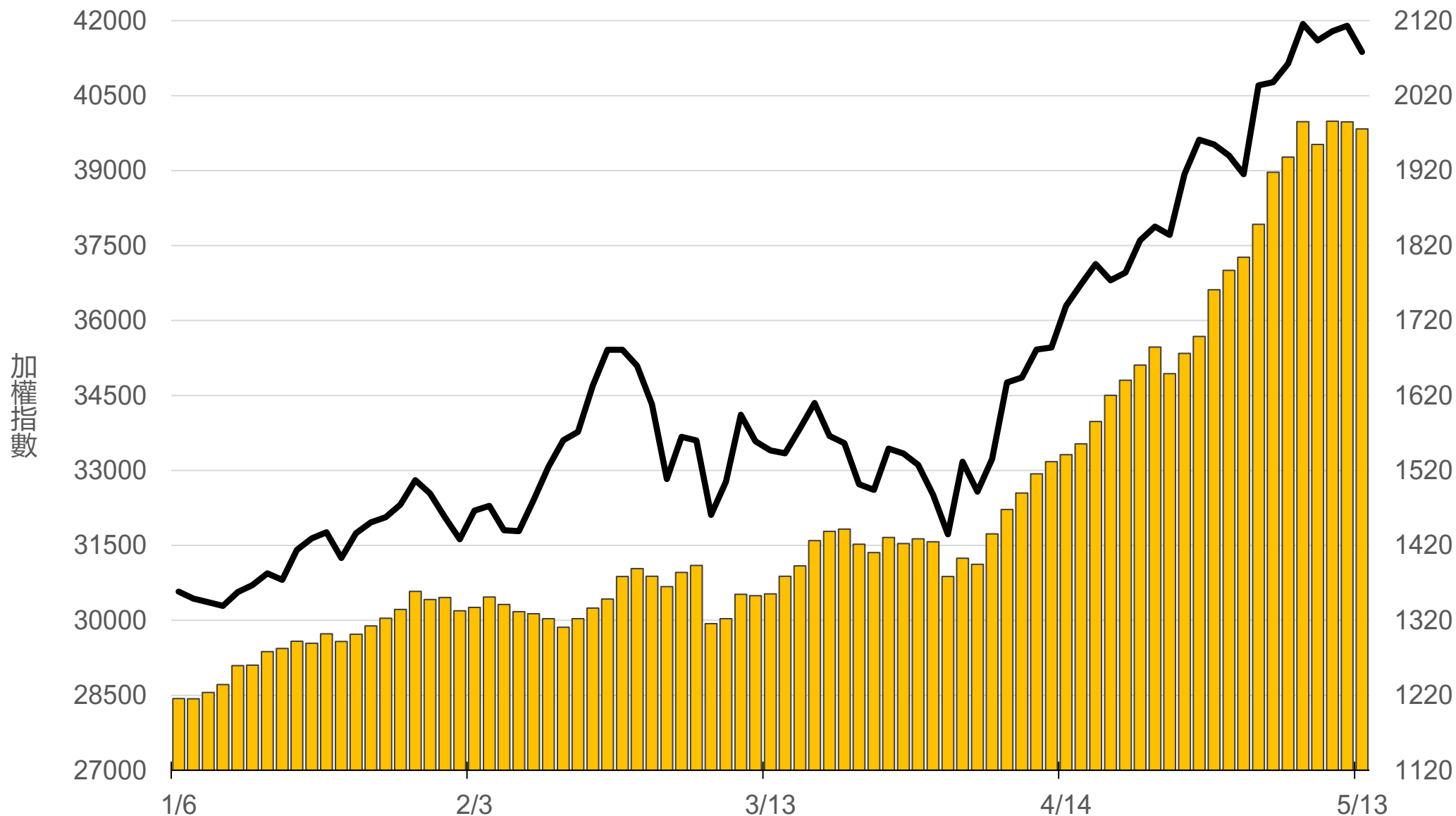
# 上市融券餘額(萬張)

# 22.8



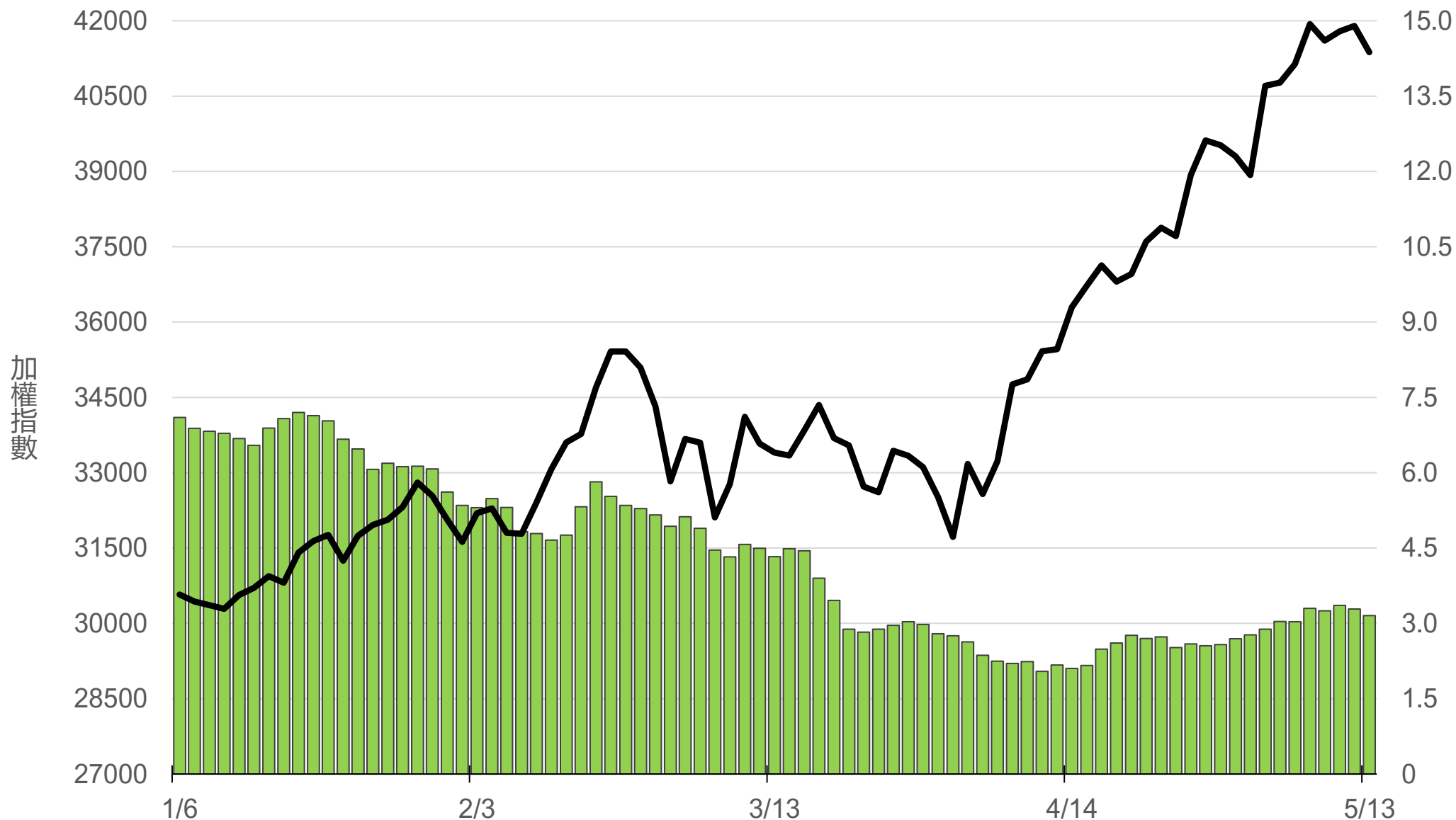
# 上櫃融資餘額(億元)

# 1975.6



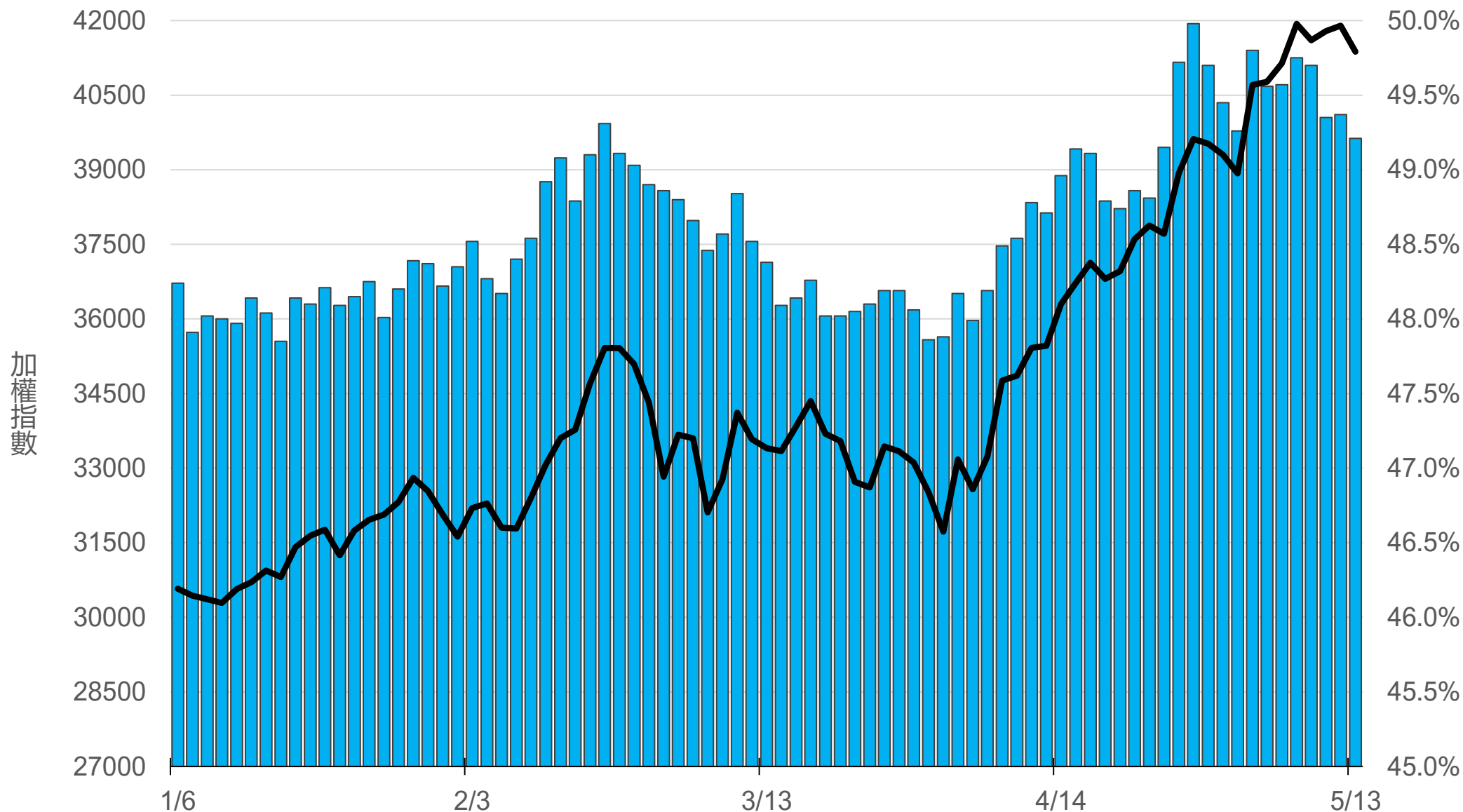
# 上櫃融券餘額(萬張)

# 3.2



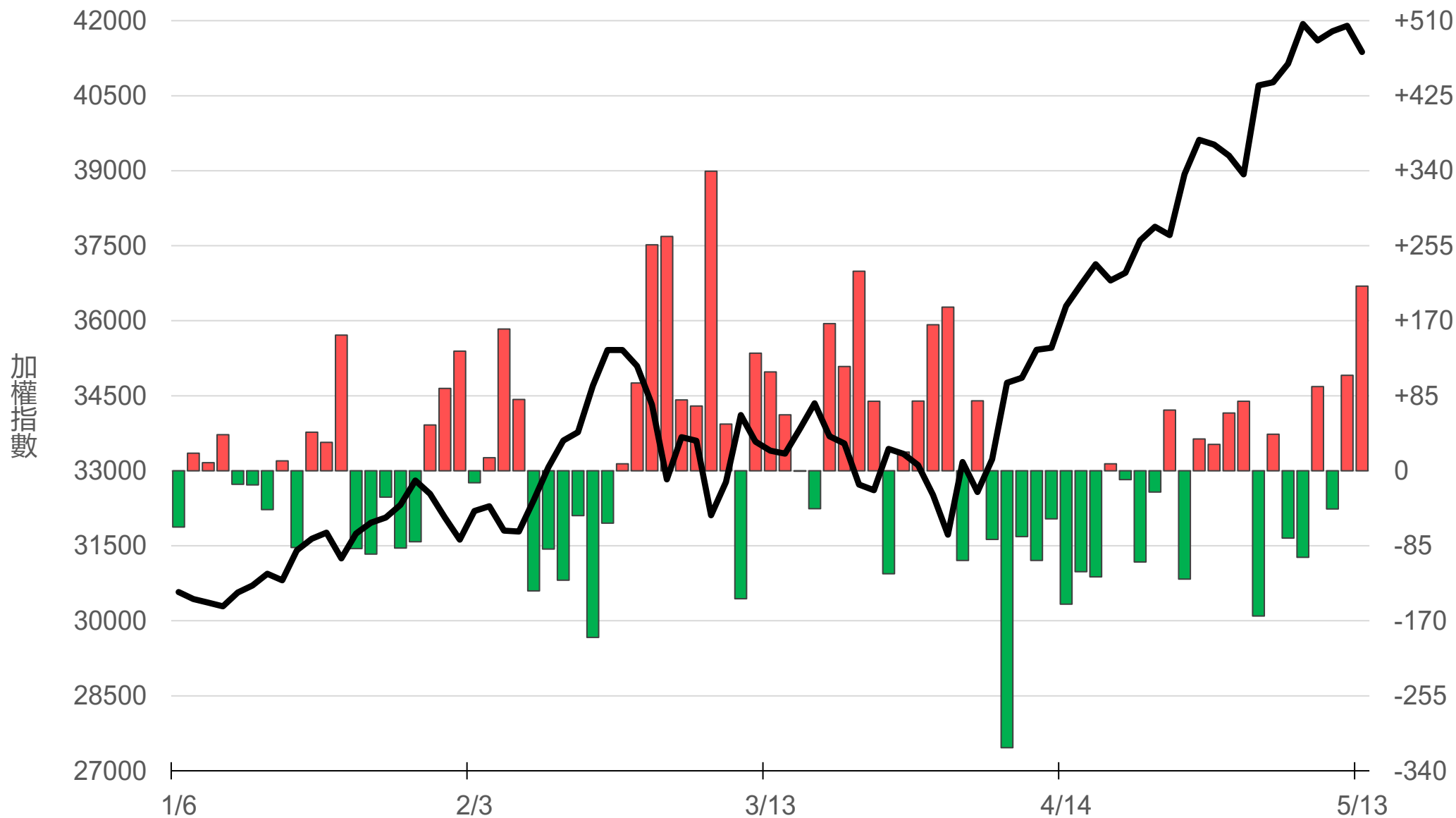
# 外資持股市值佔總市值%

# 49.21%



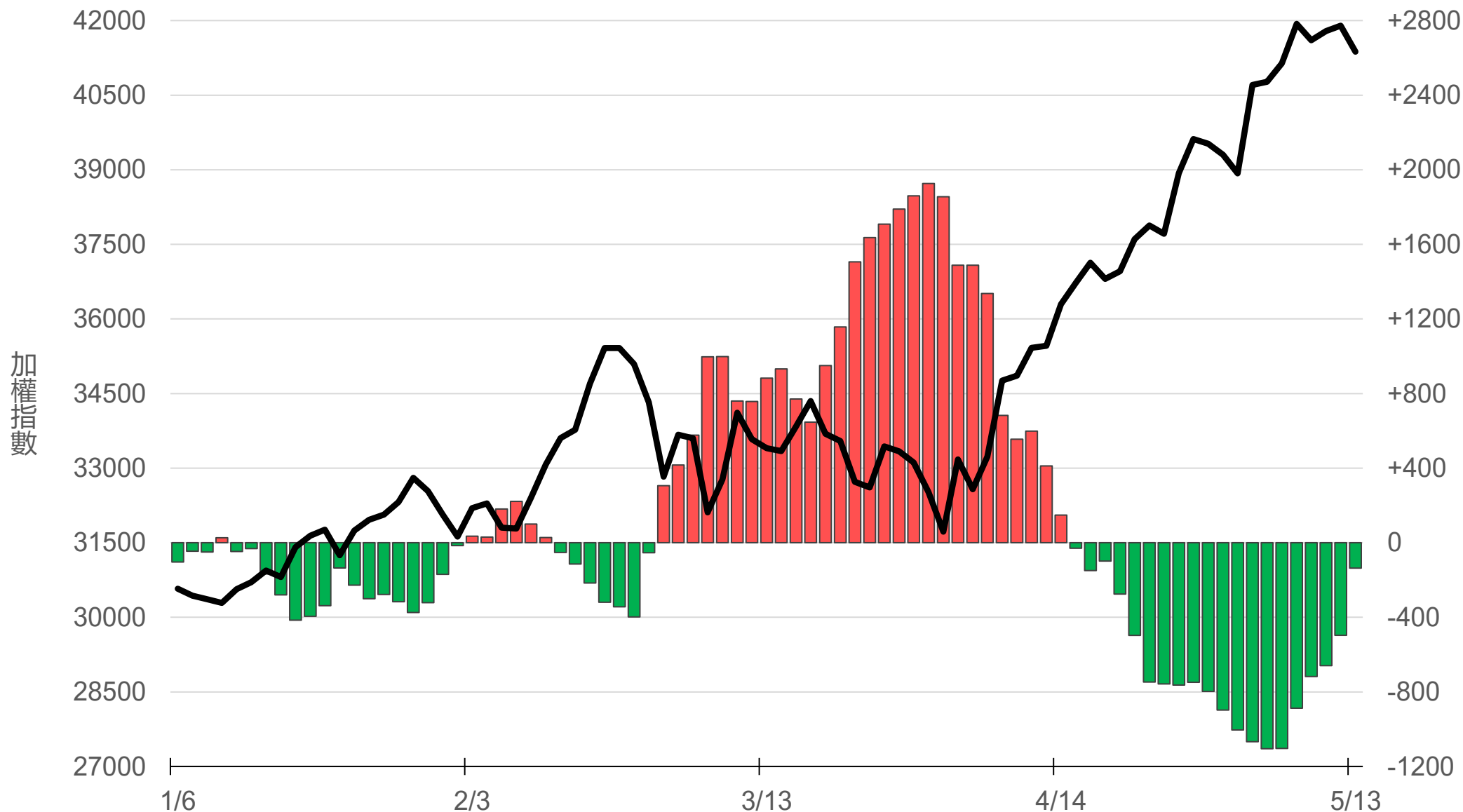
# 八大行庫買賣超(億元)

## +209.26



# 八大近20日累計買賣超(億元)

# -136.3



# 原型期貨ETF (單位: 張, 新台幣億元)

商品	收盤	漲跌	漲跌幅	成交量	金額	市值
元大黃金 (00635U)	49.26	-0.19 ↓	0.38%	4932	2.43	146.6
元大石油 (00642U)	30.58	+0.56 ↑	1.87%	6086	1.87	34.8
元大白銀 (00738U)	69.75	+0.30 ↑	0.43%	10110	7.13	180.9
元大美元指數 (00682U)	20.23	+0.19 ↑	0.95%	8	0.00	1.5
街口黃豆 (00693U)	22.76	+0.20 ↑	0.89%	1742	0.40	22.8
街口銅 (00763U)	35.67	+0.93 ↑	2.68%	1726	0.61	20.5

# 槓桿及反向型期貨ETF (單位：張，新台幣億元)

商品	收盤	漲跌	漲跌幅	成交量	金額	市值
元大黃金正2 (00708L)	97.60	-0.50 ↓	0.51%	1959	1.91	106.9
元大黃金反1 (00674R)	26.30	+0.09 ↑	0.34%	81	0.02	4.5
元大石油反1 (00673R)	12.03	-0.16 ↓	1.31%	18868	2.26	98.7
元大日圓正2 (00706L)	19.65	-0.04 ↓	0.20%	710	0.14	31.4
元大日圓反1 (00707R)	31.68	+0.11 ↑	0.35%	16	0.01	1.9
元大美元指數正2 (00683L)	20.80	+0.01 ↑	0.05%	46	0.01	2.4
元大美元指數反1 (00684R)	15.39	0 ▪	0	17	0.00	1.5
街口布蘭特正2 (00715L)	63.85	+1.65 ↑	2.65%	9315	6.01	54.4

# 台 指 期 晨 報



永豐期貨股份有限公司 | 台北市重慶南路一段2號8樓 | 02-2381-1799 | 114年金管期總字第010號 | 顧問事業部

本研究報告純屬研究性質僅供參考，不保證其完整性及精確性，報告內容具時效性，邇後若有變更，本公司將不做預告或主動更新。交易人決策時應衡量自身需求與交易風險，並就交易結果自行負責，本公司恕不負任何法律責任，亦不作任何保證。未經授權，禁止任何形式抄襲、引用或轉載。