

加權指數

41374.5

▼ 523.82 (1.27%)

成交金額 1.25237 兆

三大法人買賣超 (億)

-480.50

外資買賣超 (億)

-434.29

投信買賣超 (億)

+256.45

自營買賣超 (億)

-302.66

外資台指淨未平倉 (口)

-52760

外資台指淨未平倉增減 (口)

+312

外資買權淨未平倉 (口)

+928

外資買權淨未平倉增減 (口)

-1974

外資賣權淨未平倉 (口)

+4559

外資賣權淨未平倉增減 (口)

-2174

散戶小台淨未平倉 (口)

+1524

散戶小台淨未平倉增減 (口)

-1358

散戶微台淨未平倉 (口)

+22662

散戶微台淨未平倉增減 (口)

+6516

小台散戶多空比

+7.25% ↘

+3.80%

微台散戶多空比

+26.36% ↗

+31.99%

全市場Put/Call Ratio

161.65% ↗

169.31%

VIX指標

37.58 ↗

38.21

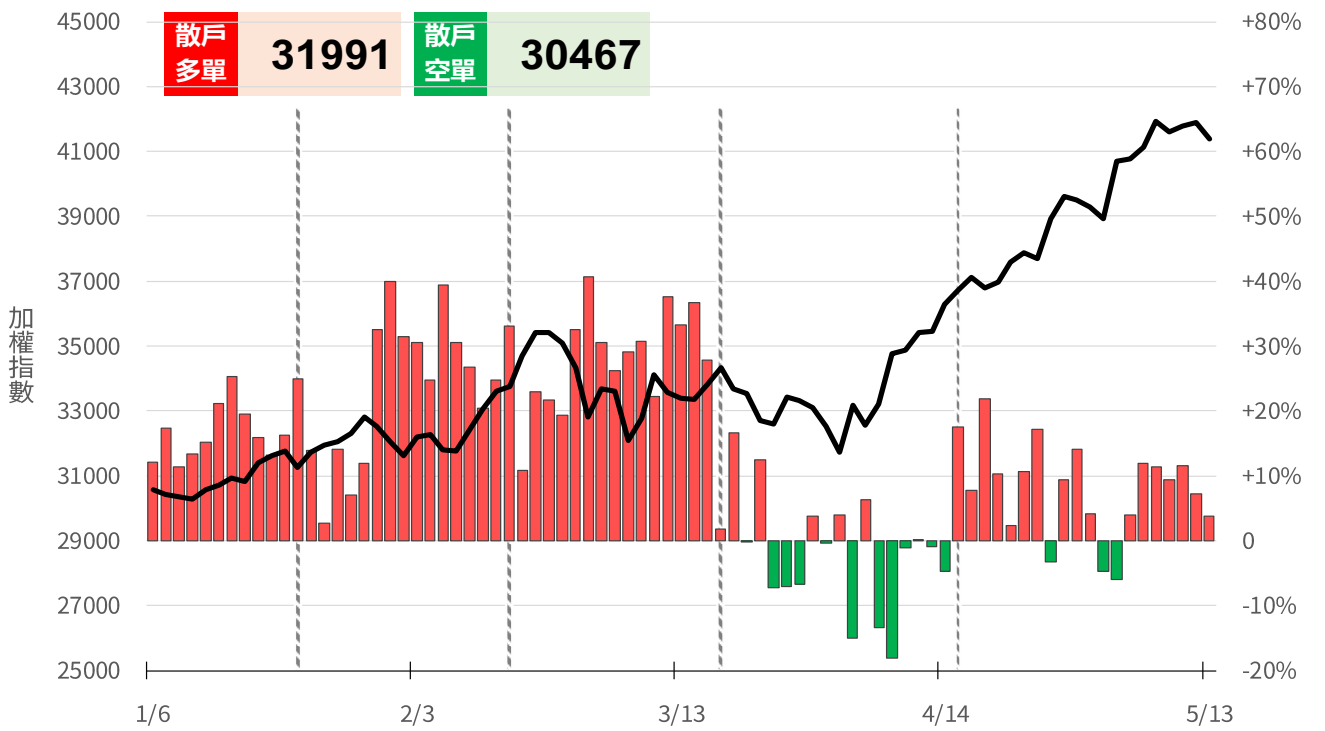
備註：散戶小台多空比 = 散戶小台淨未平倉 / 小台全市場OI x 100%

永豐期貨股份有限公司 | 台北市重慶南路一段2號8樓 | 02-2381-1799 | 114年金管期總字第010號 | 顧問事業部
本研究報告純屬研究性質僅供參考，不保證其完整性及精確性，報告內容具時效性，適後若有變更，本公司將不做預告或主動更新。交易者決策時應衡量自身需求與交易風險，並就交易結果自行負責，本公司恕不負任何法律責任，亦不作任何保證。未經授權，禁止任何形式抄襲、引用或轉載。

小台散戶多空比

散戶多單=全市場OI-三大法人多單(虛線為結算日)
散戶空單=全市場OI-三大法人空單
散戶多空比=(散戶多單-散戶空單)/全市場OI x 100%

+3.80%



微台散戶多空比

散戶多單=全市場OI-三大法人多單(虛線為結算日)
散戶空單=全市場OI-三大法人空單
散戶多空比=(散戶多單-散戶空單)/全市場OI x 100%

+31.99%

