

# A50晨報

永豐期貨顧問事業部編製

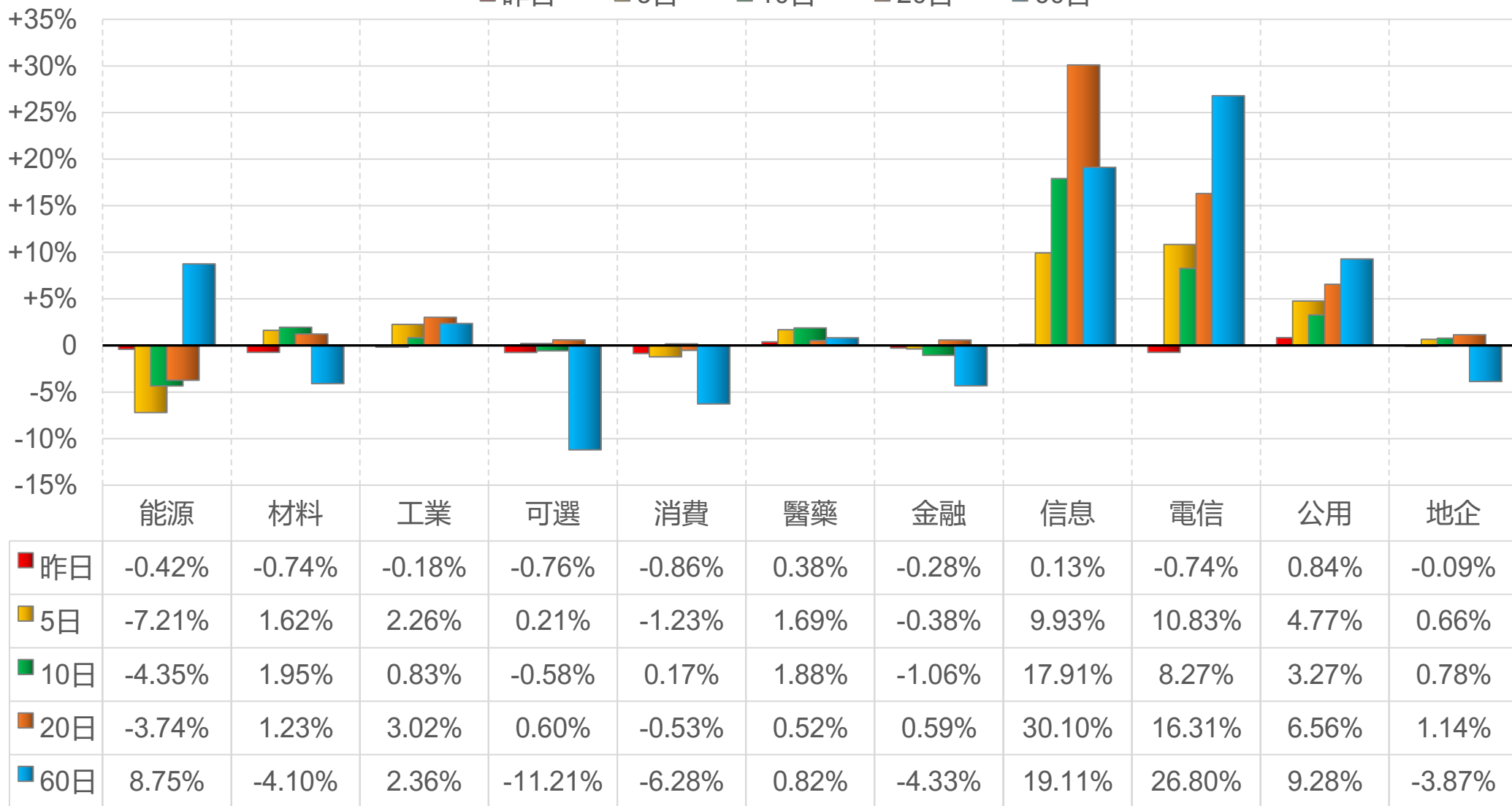


# 陸股主要指數

標的	收盤	漲跌	漲跌幅	今年以來	0% (52週低)	↔	100% (52週高)
上證指數	4214.49	-10.53	-0.25%	+6.2%			98%
上證50	3043.56	+1.92	+0.06%	+0.4%			74%
上證180	10444.25	-15.05	-0.14%	+4.3%			94%
深證指數	2903.98	-18.39	-0.63%	+14.7%			98%
中小板	16590.02	-109.81	-0.66%	+14.1%			97%
創業板	4679.73	-20.40	-0.43%	+19.6%			98%
滬深300	4948.05	-3.79	-0.08%	+6.9%			98%
A50指數	15976.57	+66.56	+0.42%	+4.4%			98%
恆生指數	26347.91	-58.93	-0.22%	+2.8%			68%
H股指數	8882.37	-1.83	-0.02%	-0.4%	44%		

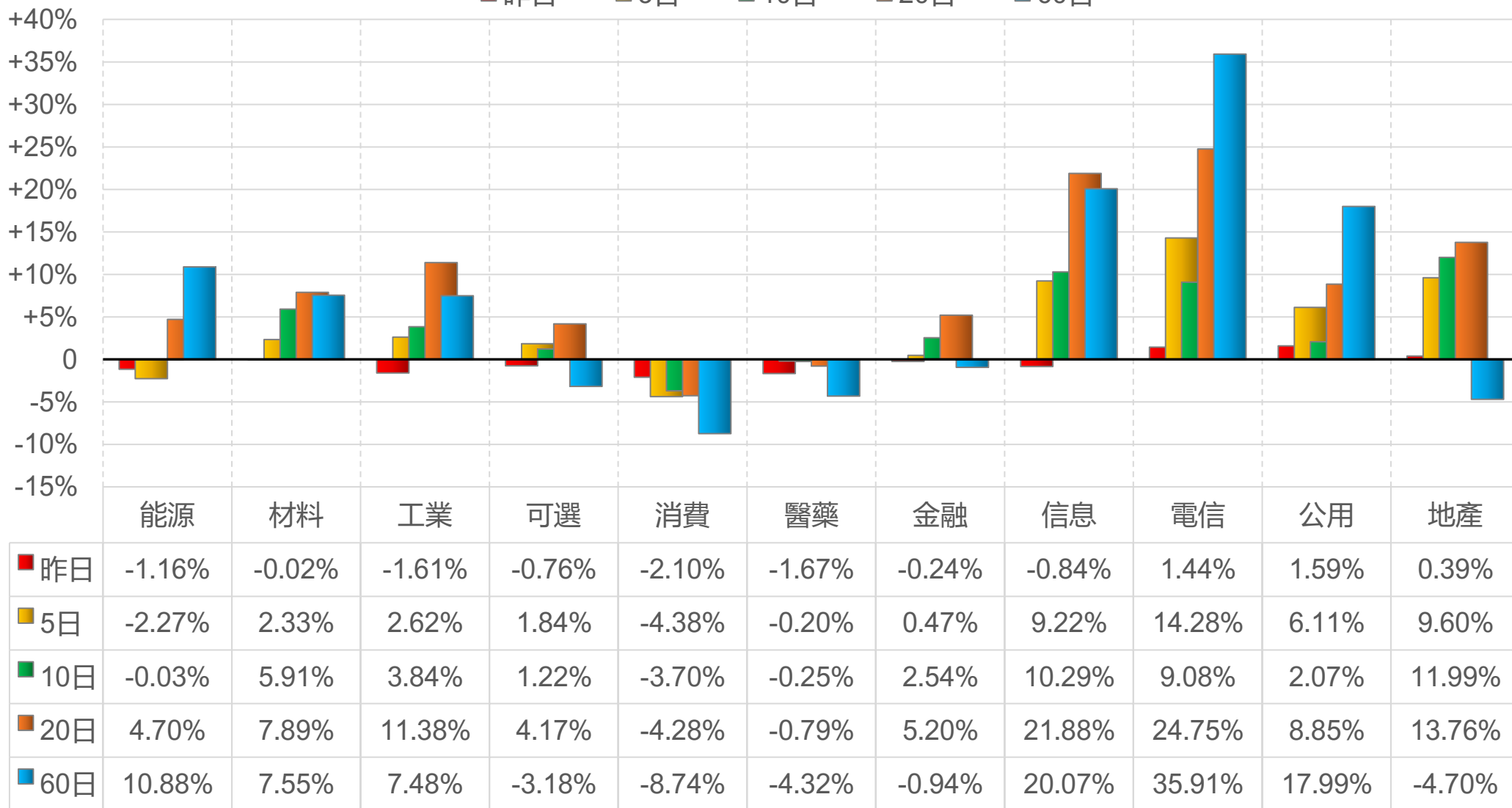
# 上證行業指數表現

■ 昨日    ■ 5日    ■ 10日    ■ 20日    ■ 60日



# 深證行業指數表現

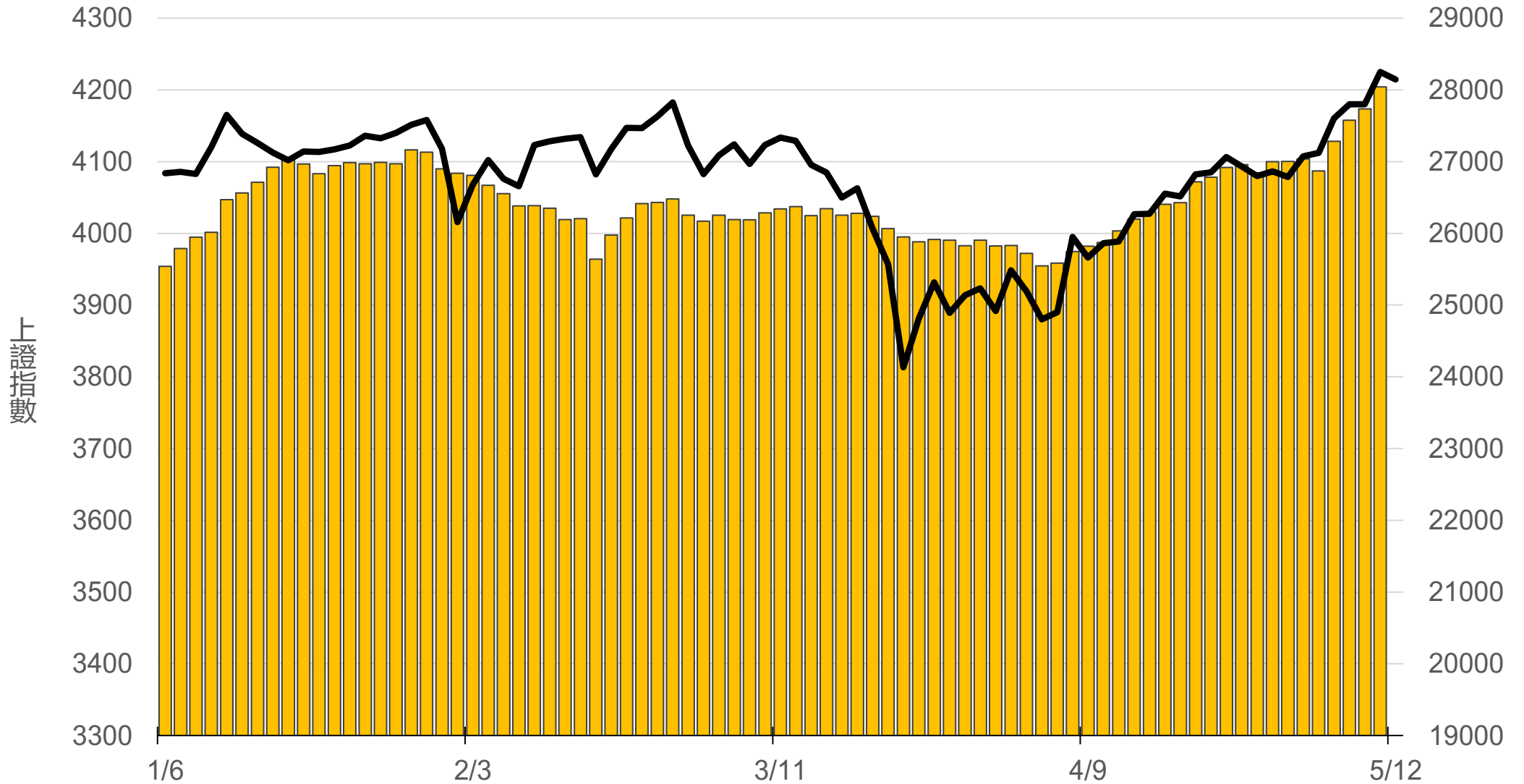
■ 昨日    ■ 5日    ■ 10日    ■ 20日    ■ 60日



# 滬深兩市融資餘額 (億人民幣)

僅更新至  
前一日數據

# 28040.8



# 一般型ETF (單位: 張, 新台幣億元)

商品	收盤	漲跌	漲跌幅	成交量	金額	市值
元大上證50 (006206)	38.26	+0.44 ↑	1.16%	266	0.10	11.6
富邦上證180 (006205)	42.15	+0.33 ↑	0.79%	519	0.22	43.0
富邦中證500 (00783)	30.67	+0.04 ↑	0.13%	150	0.05	3.2
富邦深100 (00639)	17.95	+0.07 ↑	0.39%	1360	0.24	20.2
群益深證中小 (00643)	20.53	-0.10 ↓	0.48%	4272	0.87	17.0
元大寶滬深 (0061)	25.30	+0.13 ↑	0.52%	323	0.08	26.3
復華滬深 (006207)	33.95	+0.21 ↑	0.62%	211	0.07	7.6
國泰A50 (00636)	29.03	+0.36 ↑	1.26%	1221	0.35	31.7
富邦恆生國企 (00700)	17.84	+0.13 ↑	0.73%	301	0.05	6.4

# 槓桿及反向型ETF (單位: 張, 新台幣億元)

商品	收盤	漲跌	漲跌幅	成交量	金額	市值
富邦上證180正2 (00633L)	54.30	+1.20 ↑	2.26%	4222	2.29	78.7
富邦上證180反1 (00634R)	3.01	-0.03 ↓	0.99%	257	0.01	1.4
元大滬深300正2 (00637L)	22.36	+0.46 ↑	2.10%	26480	5.90	187.0
元大滬深300反1 (00638R)	6.43	-0.10 ↓	1.53%	3793	0.24	1.8
國泰A50正2 (00655L)	37.80	+0.80 ↑	2.16%	1923	0.72	28.0
國泰A50反1 (00656R)	5.70	-0.05 ↓	0.87%	296	0.02	1.2
復華香港正2 (00650L)	18.20	+0.24 ↑	1.34%	4580	0.84	22.1
復華香港反1 (00651R)	5.05	-0.05 ↓	0.98%	7	0.00	1.7
富邦恆生國企正2 (00665L)	10.37	+0.12 ↑	1.17%	13707	1.43	47.0
富邦恆生國企反1 (00666R)	8.77	-0.02 ↓	0.23%	29	0.00	1.3

# ETF期貨 (單位: 口)

商品	月份	收盤	漲跌	漲跌幅	成交量	OI	增減	
富邦上證180 (OAF)	05	42.25	+0.21	↑	0.50%	34	736	+19
	06	42.31	+0.18	↑	0.43%	13	84	+13
元大上證50 (OBF)	05	38.18	+0.09	↑	0.24%	1	18	0
	06	38.61	+0.39	↑	1.02%	0	1	0
國泰A50 (OJF)	05	29.13	+0.31	↑	1.08%	30	113	+16
	06	29.13	+0.24	↑	0.83%	5	43	0
富邦深100 (OKF)	05	17.96	-0.03	↓	0.17%	51	594	+2
	06	17.92	-0.13	↓	0.72%	7	13	+7
群益深中小 (OOF)	05	20.51	-0.10	↓	0.49%	0	71	0
	06	20.50	-0.13	↓	0.63%	5	43	+4

# A50晨報



永豐期貨股份有限公司 | 台北市重慶南路一段2號8樓 | 02-2381-1799 | 114年金管期總字第010號 | 顧問事業部

本研究報告純屬研究性質僅供參考，不保證其完整性及精確性，報告內容具時效性，邇後若有變更，本公司將不做預告或主動更新。交易人決策時應衡量自身需求與交易風險，並就交易結果自行負責，本公司恕不負任何法律責任，亦不作任何保證。未經授權，禁止任何形式抄襲、引用或轉載。