

# 台指期盤後快訊

永豐期貨顧問事業部編製



# 收盤行情表

## 2026年5月12日 星期二

合約	收盤	漲跌	漲跌幅	成交量	OI	OI增減
加權指數	41898.32	+108.26	+0.26%	1.427109	兆元	
台指05	41704	-265	-0.63%	118593	87671	-1910
台指06	41826	-254	-0.60%	2587	7086	+500
小台05	41704	-265	-0.63%	284447	29597	-181
小台06	41826	-254	-0.60%	12987	6462	+327
微台05	41704	-265	-0.63%	359102	40992	-1300
微台06	41826	-254	-0.60%	26334	12058	+852
電子05	2709.65	-15.60	-0.57%	463	466	-39
金融05	2510.6	-64.40	-2.50%	410	613	+14
非金05	14234	-80.00	-0.56%	128	122	-1

# 今日無台選結算

# 現貨沒崩但期貨先倒 市場開始交易悲觀預期

指數週二上漲108.26點，收在41898.32點，成交量1.43兆元。台指期下跌265點至41704點，逆價差為-194.32點。籌碼面部分，三大法人賣超127.13億元；而在台指期淨部位方面，三大法人淨空單增加1001口至-8591口，其中外資淨空單減少1153口至-53072口；十大交易人中的特定法人全月份台指期淨空單增加1353口至-3498口。

今天台股整體氣氛明顯偏向防禦，指數表面上看起來只是一般性回檔，但實際上盤中結構已經開始出現不尋常訊號，尤其台指期原本維持超過兩百點的正價差卻在短時間內快速收斂甚至翻成逆價差，這不是單純情緒波動可以解釋的現象，而是大型資金對後市預期正在重新定價。今天亞洲市場同步偏弱，韓國股市跌幅更深，代表國際資金正在降低對高Beta亞洲市場的曝險，韓股因半導體與出口循環敏感度更高，因此成為外資提款第一線，而台股雖然仍有AI權值股撐住指數，但期貨市場已率先透露資金撤退痕跡，形成現貨抗跌、期貨轉弱的典型背離結構。這種盤勢最危險的地方不在於當日跌幅，而是市場開始出現「現貨尚未完全反應，衍生性商品先交易悲觀預期」的狀況。AI族群經過長時間大幅拉升後，本來就累積大量獲利籌碼，只要國際市場稍微轉弱，就容易成為法人獲利了結目標，因此今天雖然指數跌幅不算災難，但盤面透露出的其實是高檔結構開始鬆動。短線後續觀察重點將不再只是指數漲跌，而是逆價差是否持續擴大、外資現貨賣超是否延續，以及權值電子能否繼續獨撐盤面，因為一旦現貨開始補跌，代表目前期貨市場反映的悲觀預期正在正式擴散，屆時市場波動將可能明顯放大。

選擇權未平倉量部分，05月買權最大OI落在48300點，賣權最大OI落在35000點；05月F3買權最大OI落在46200點，賣權最大OI落在35000點。全月份未平倉量put/call ratio值由1.62下降至1.62。VIX指數上升2.12至37.58。外資台指期買權淨金額1.03億元；賣權淨金額1.14億元。(永豐期貨研調)

# 三大法人籌碼變化 單位：口 / 億元

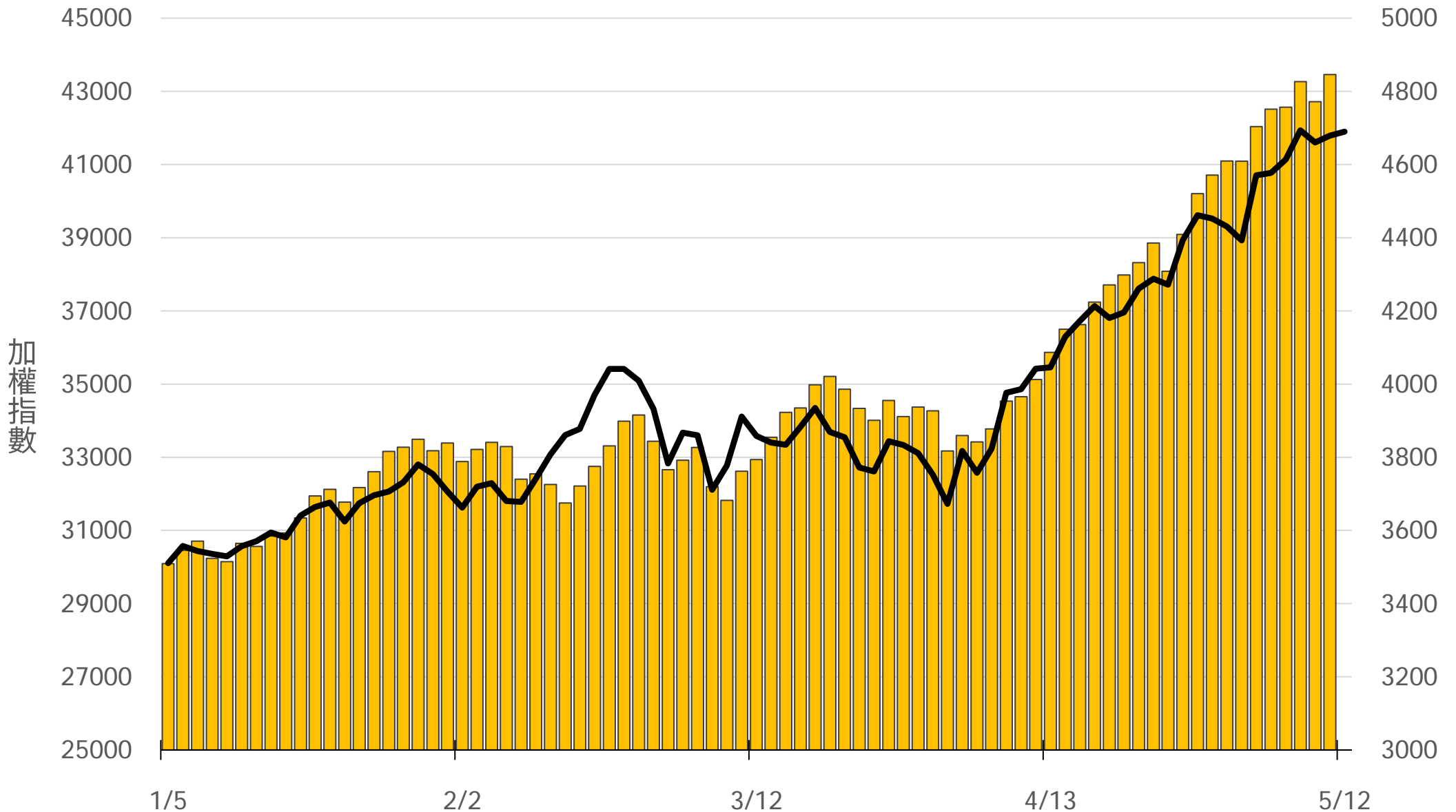
	現貨 (金額)	台指 (口數)	Call (口數)	Put (口數)	Call (金額)	Put (金額)
外資	-304.94	-53072 (+1153)	2902 (-358)	6733 (+2660)	1.03 (-0.20)	1.14 (+0.48)
投信	+384.45	44865 (-1744)	-429 (0)	127 (0)	-1.44 (+0.05)	0 (0)
自營	-206.64	-384 (-410)	6697 (+1800)	5614 (-1749)	-1.29 (+0.37)	-1.02 (-0.48)
合計	-127.13	-8591 (-1001)	9170 (+1442)	12474 (+911)	-1.70 (+0.22)	0.12 (0)

# 十大交易人期權淨部位(口)

	十大(特定人)		十大(非特定人)		全市場OI
	近月	其他月	近月	其他月	
台指	-305 (-366)	-3193 (-987)	0 (0)	1416 (0)	105815 (-1388)
買權	-777 (+850)	5843 (-840)	5270 (-361)	-6951 (-1039)	83681 (+12976)
賣權	-5109 (-456)	-585 (-387)	2545 (+1179)	1513 (+2989)	135272 (+20494)

# 上市融資餘額(億元) 圖表僅更新至前一日數據

# 4845.9



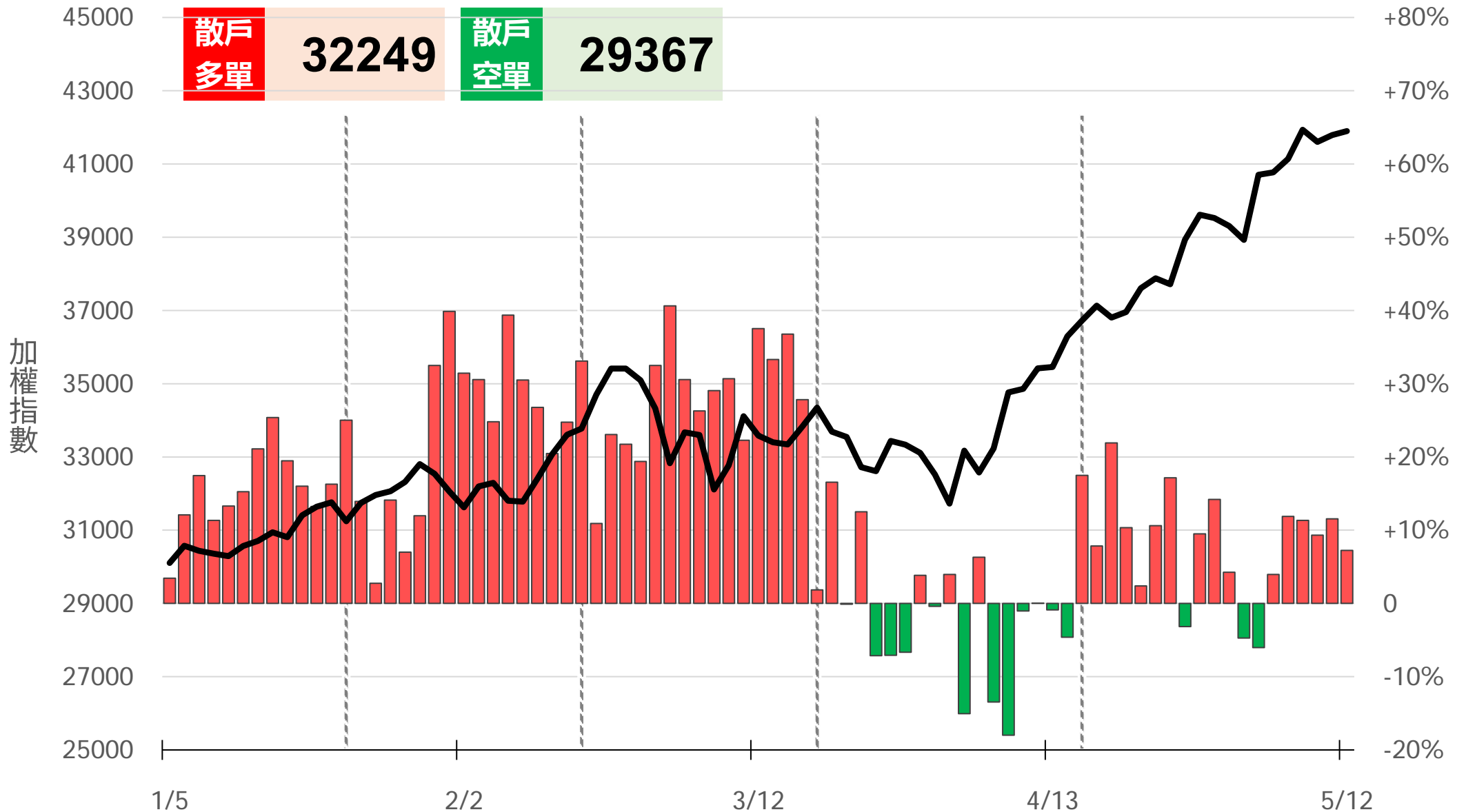
# 小台散戶多空比

散戶多單=全市場OI-三大法人多單(虛線為結算日)

散戶空單=全市場OI-三大法人空單

散戶多空比=(散戶多單-散戶空單)/全市場OI x 100%

## +7.25%



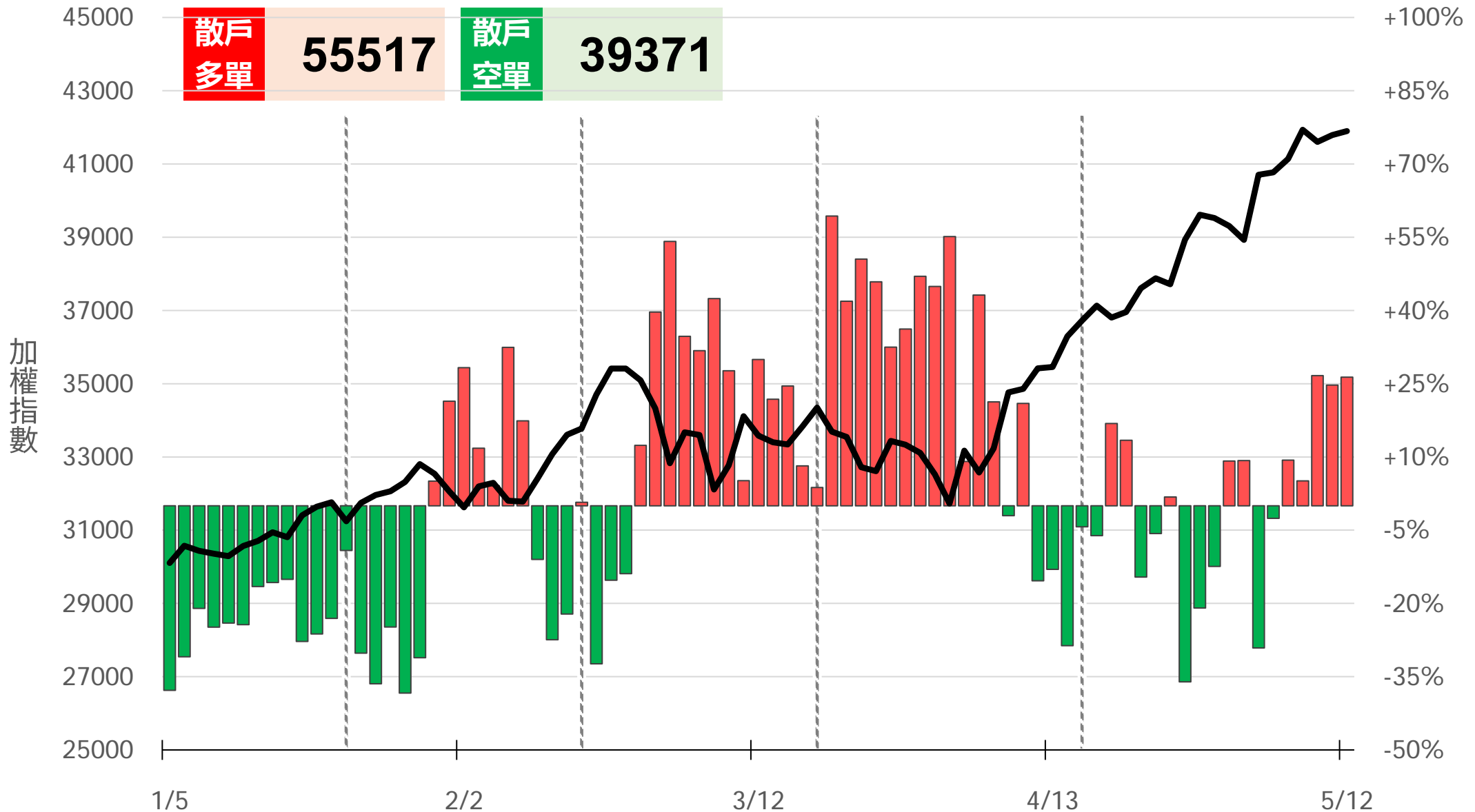
# 微台散戶多空比

散戶多單=全市場OI-三大法人多單(虛線為結算日)

散戶空單=全市場OI-三大法人空單

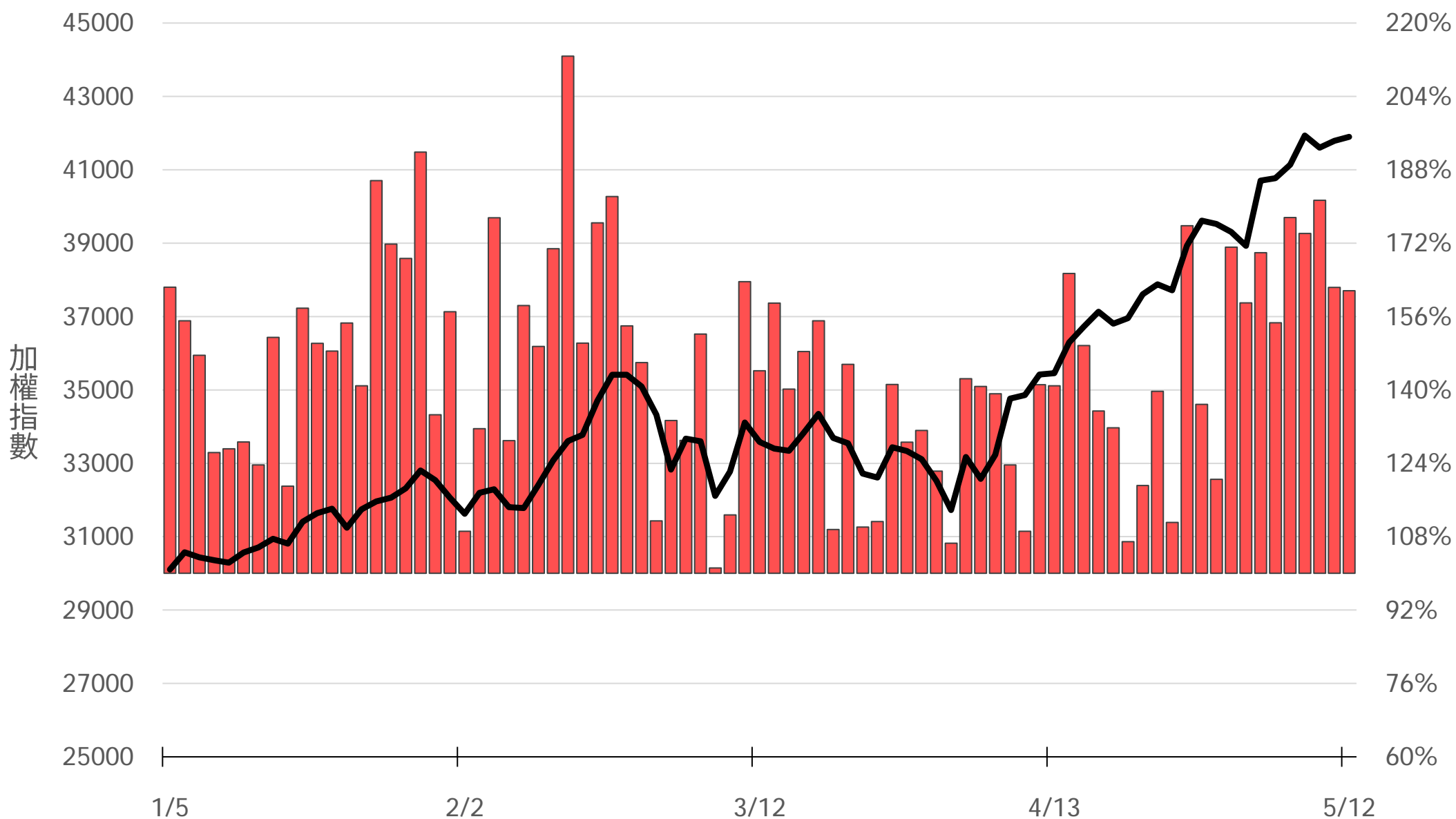
散戶多空比=(散戶多單-散戶空單)/全市場OI x 100%

## +26.36%



# Put/Call Ratio

# 161.65%



# 05月W2大量區

**買權** 45000  
(2282口)

**賣權** 41000  
(3466口)

(+342) 851	42100	339 (-3)
(+287) 444	42050	413 (+352)
(+358) 1254	42000	729 (+105)
(+103) 293	41950	271 (+158)
(+182) 520	41900	400 (+126)
(+102) 284	41850	249 (+101)
(+255) 727	41800	1006 (+395)
(+118) 269	41750	339 (+114)
(+79) 338	41700	1084 (+504)
(+84) 156	41650	352 (+175)
(+103) 304	41600	884 (+280)
(+39) 83	41550	324 (+132)
(+11) 307	41500	1430 (+360)
(+37) 45	41450	388 (+136)
(+2) 217	41400	1160 (+644)
(+10) 20	41350	360 (+145)
(+11) 62	41300	808 (+350)
- 11	41250	434 (+117)
(-59) 113	41200	1353 (+537)
(+1) 47	41150	708 (+195)
(+3) 13	41100	1054 (+371)

Put

Call

# 05月F3大量區

**買權** 46200  
(1190口)

**賣權** 35000  
(1120口)

Put

(+1) 10	42100		5	(+2)
(-1) 30	42050		16	(+14)
(+17) 30	42000		43	(-2)
- 7	41950		30	(+9)
(-17) 5	41900		127	(-4)
(+2) 19	41850		33	(+29)
(+33) 107	41800		49	(+24)
(+8) 9	41750		32	(+13)
(+13) 18	41700		75	(+46)
(+14) 20	41650		26	(+5)
- 11	41600		58	(+43)
- 1	41550		4	(-21)
- 32	41500		144	(+18)
- 0	41450		65	(+15)
(+1) 2	41400		55	(+49)
- 0	41350		19	(+6)
(+1) 21	41300		28	(+8)
- 8	41250		11	(+6)
(+1) 7	41200		23	(+16)
- 1	41150		1	-
- 1	41100		28	(+7)

Call

# 05月大量區

**買權** 48300  
(1962口)

**賣權** 35000  
(3139口)

Put

(+1) 107	42200	55	(-16)
(+24) 45	42150	34	(-20)
(+17) 131	42100	43	(-17)
(-1) 23	42050	20	(-14)
(-6) 513	42000	183	(+30)
(+5) 38	41950	39	(-2)
(+3) 159	41900	73	(-2)
(+2) 11	41850	31	(+11)
(+2) 170	41800	140	(+15)
(+1) 4	41750	49	(+35)
- 101	41700	71	(+32)
(+1) 11	41650	20	(+7)
(+9) 113	41600	110	(+23)
(+2) 8	41550	65	(+6)
(+11) 299	41500	234	(+37)
- 13	41450	194	(+25)
(-123) 96	41400	85	(+35)
(+1) 5	41350	57	(+11)
(+3) 153	41300	67	(+22)
- 21	41250	33	(+5)
- 62	41200	55	(+8)

Call

# 05月F4大量區

買權 43500  
(134口)

賣權 37700  
(102口)

(-106) 0	42200	Put	0	(-71)
(-21) 0	42150		0	(-54)
(-110) 4	42100		0	(-60)
(-24) 0	42050		0	(-34)
(-519) 0	42000		1	(-152)
(-33) 0	41950		0	(-41)
(-156) 0	41900		1	(-74)
(-8) 1	41850		1	(-19)
(-167) 1	41800		0	(-125)
(-3) 0	41750		0	(-14)
(-100) 1	41700		0	(-39)
(-10) 0	41650		0	(-13)
(-104) 0	41600		20	(-67)
(-6) 0	41550		0	(-59)
(-288) 0	41500		30	(-167)
(-13) 0	41450		2	(-167)
(-219) 0	41400		0	(-50)
(-4) 0	41350	0	(-46)	
(-150) 0	41300	0	(-45)	
(-21) 0	41250	0	(-28)	
- 0	41200	1	(-46)	

Call

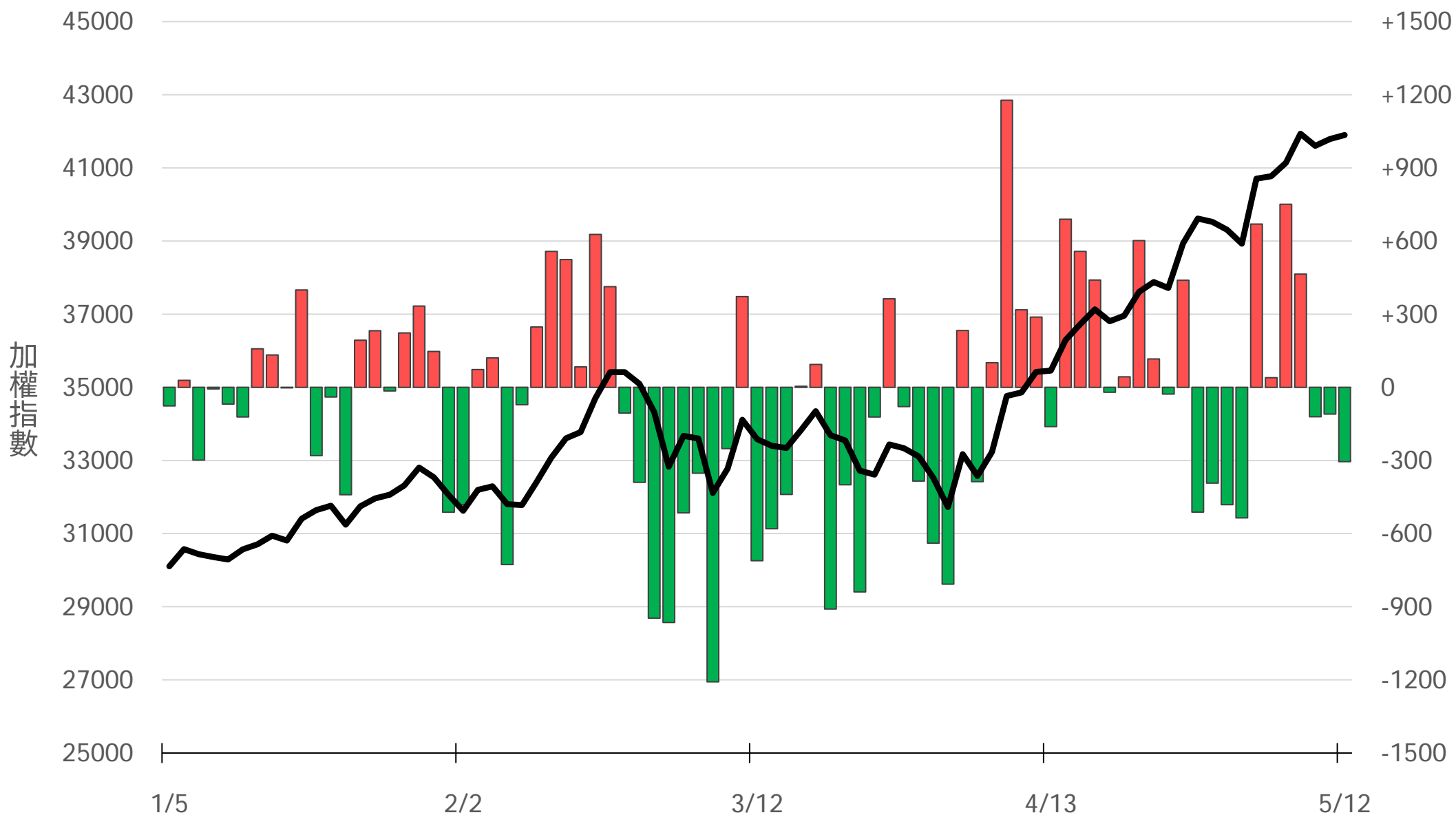
# 台指選波動度

VIX ▲ 37.58 買權 IV ▼ 27.32  
賣權 IV ▼ 22.49



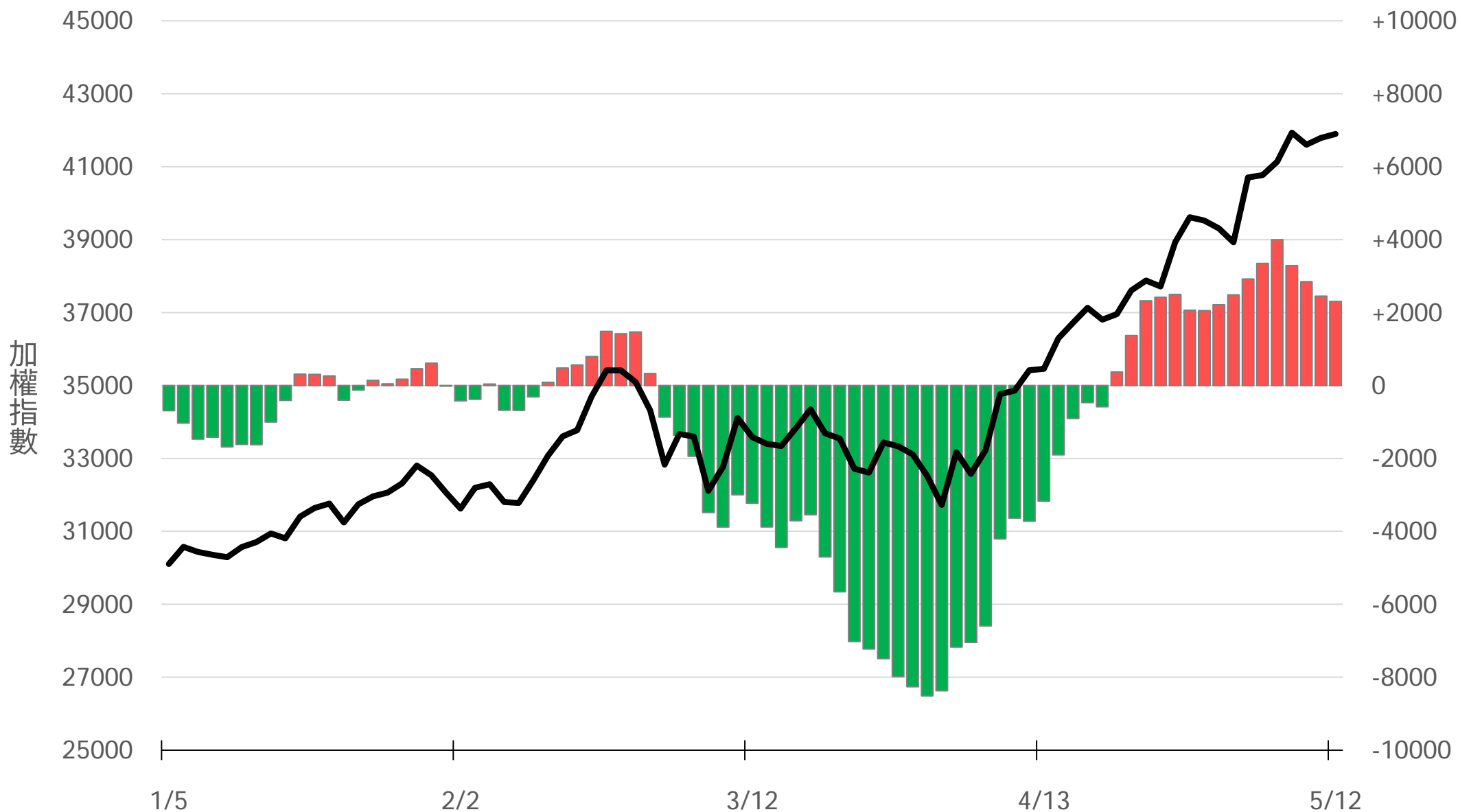
# 外資買賣超(億元)

# -304.94



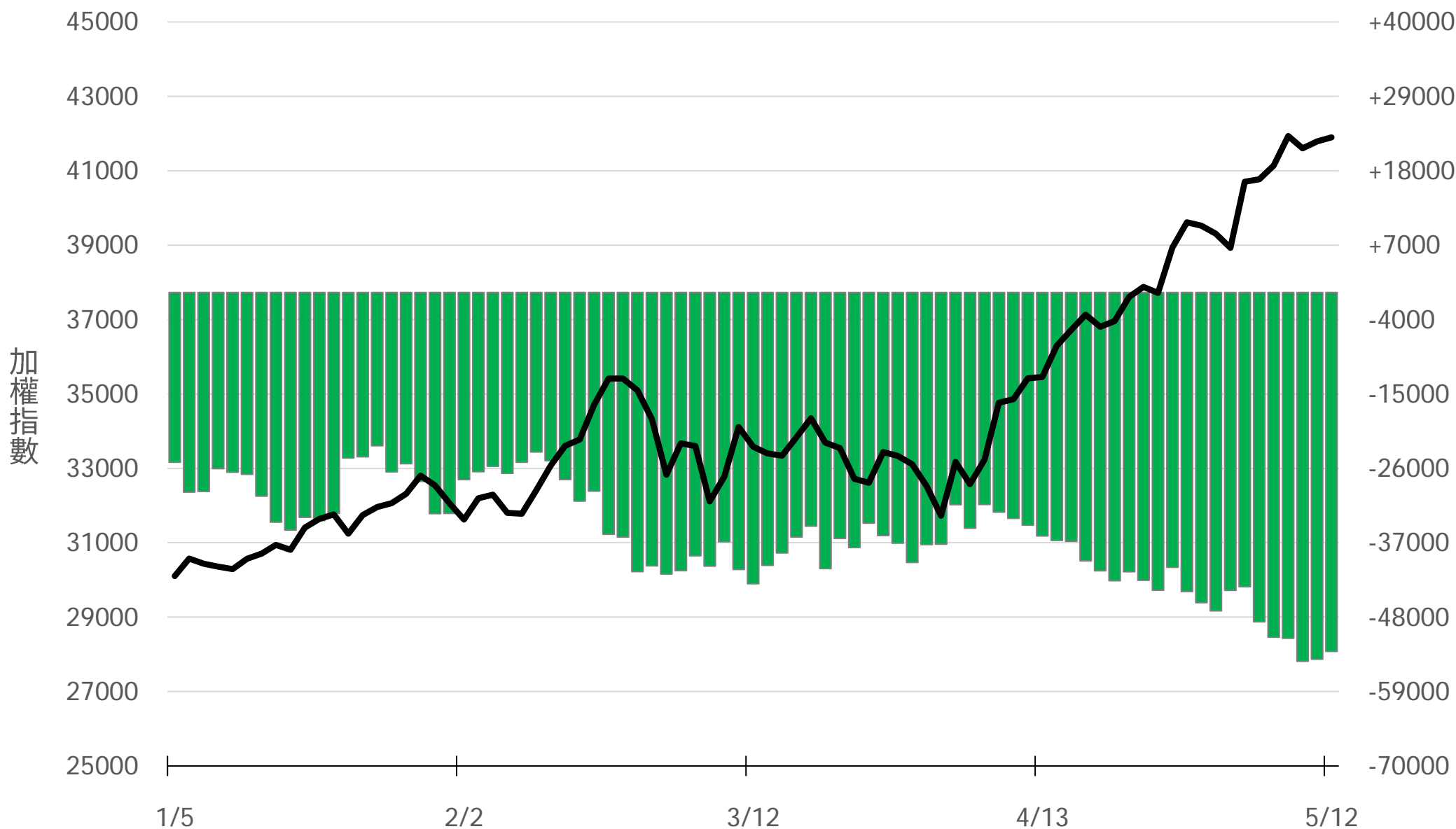
# 外資近20日累計買賣超(億元)

## +2304.84



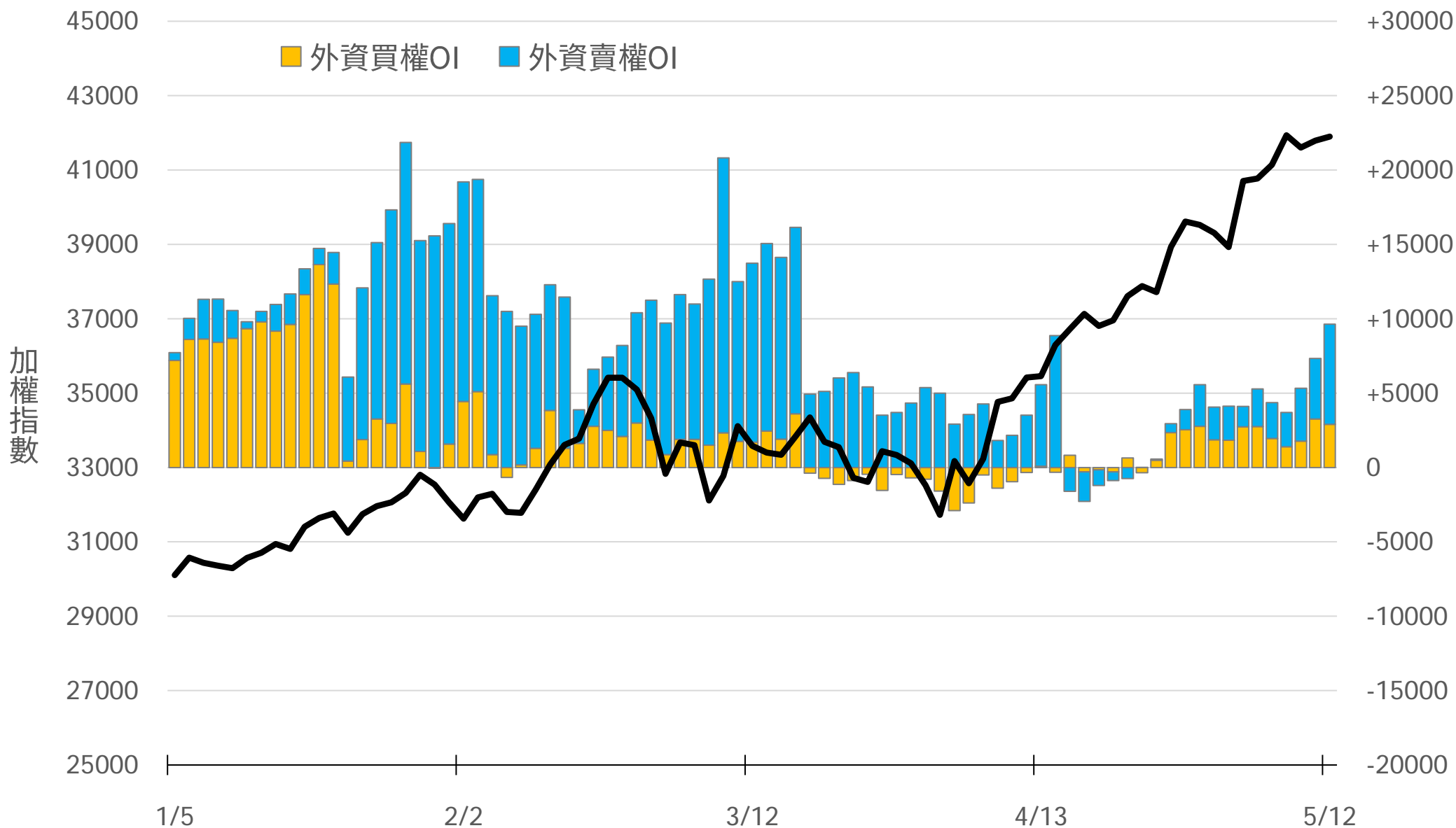
# 外資台指期OI(口)

# -53072



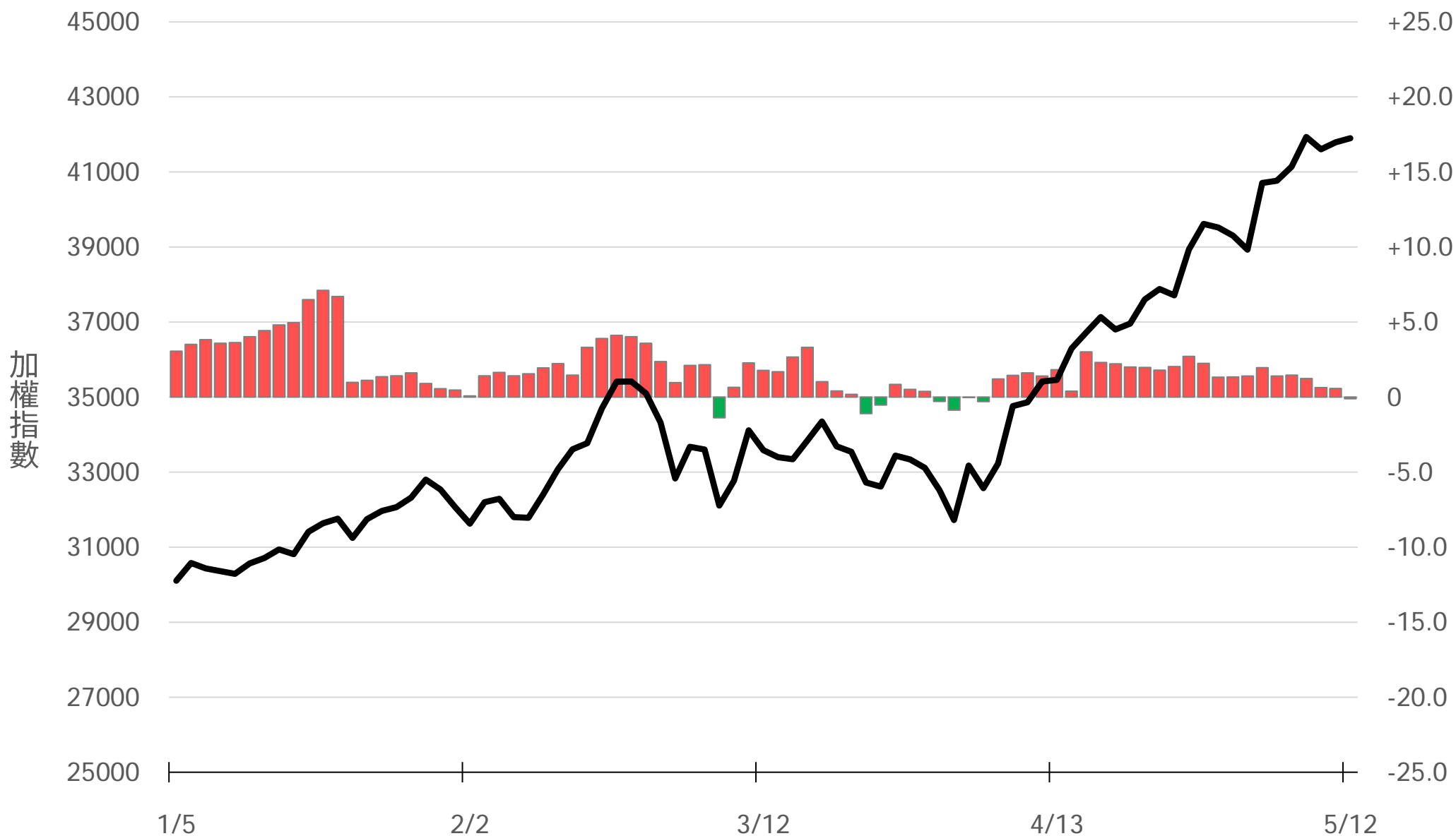
# 外資選權OI(口) 0軸以上為買方，以下為賣方

買權 +2902  
賣權 +6733



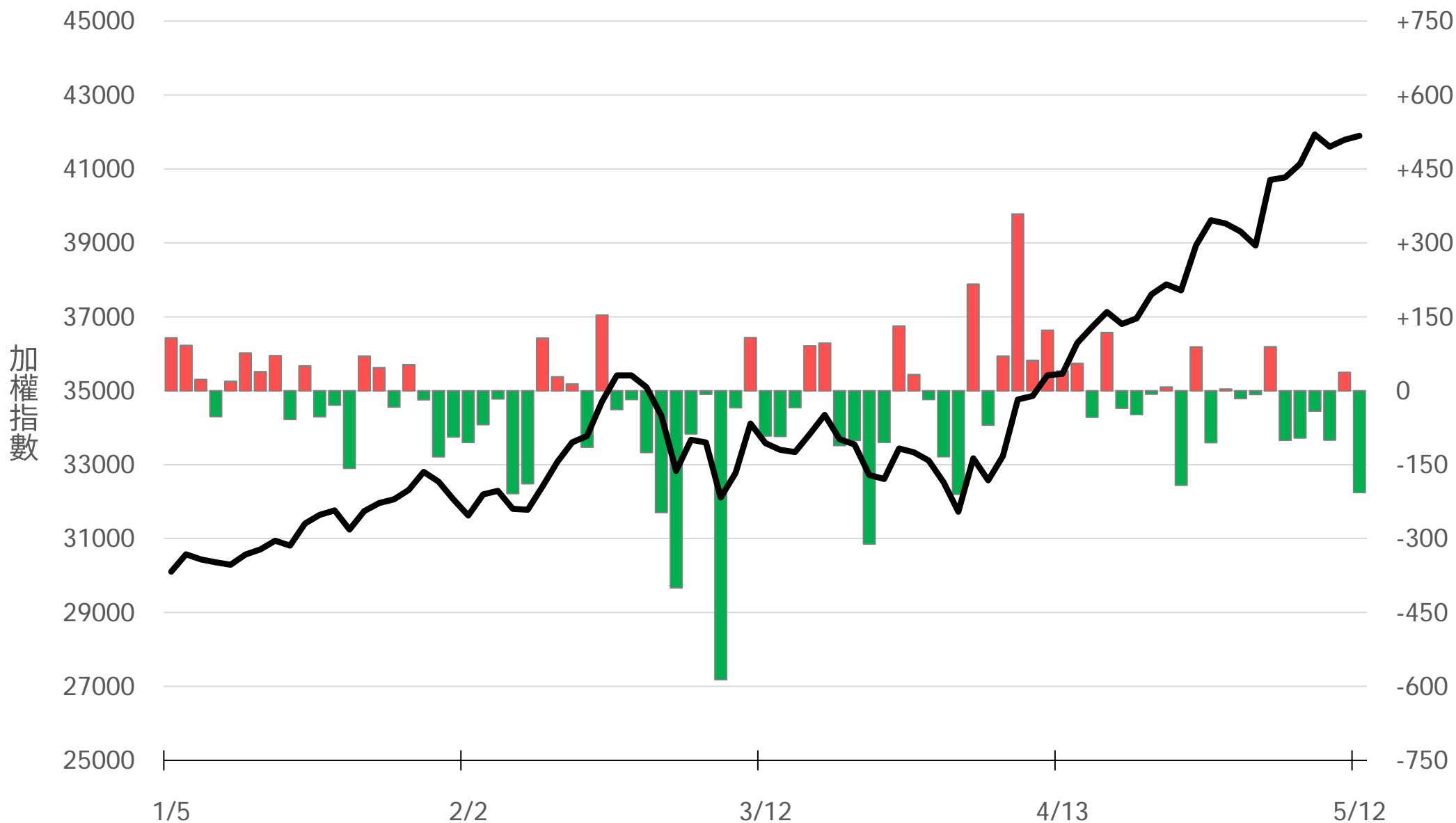
# 外資選權OI淨金額(億元)

-0.11



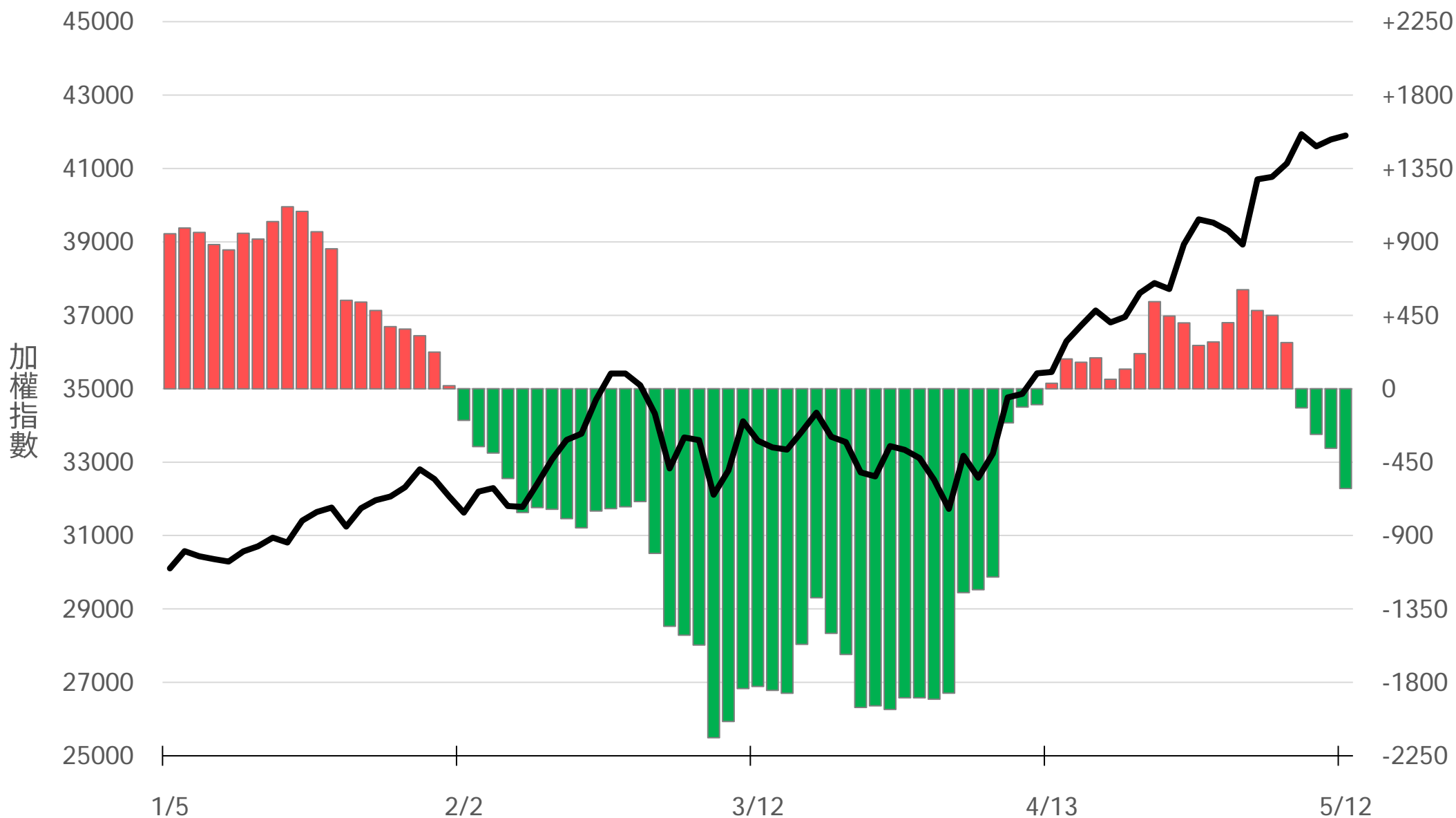
# 自營買賣超(億元)

# -206.64



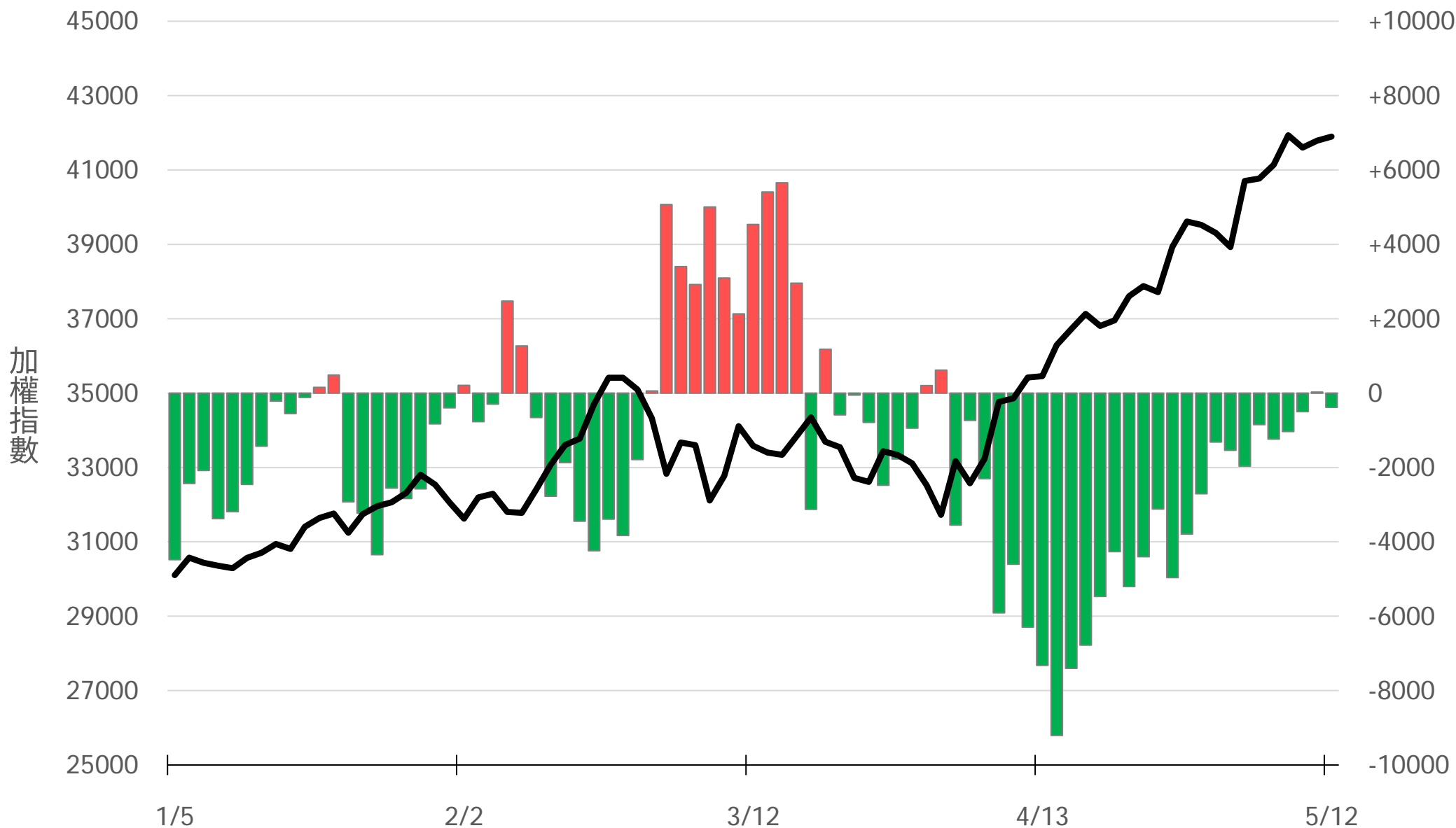
# 自營近20日累計買賣超(億元)

# -611.67



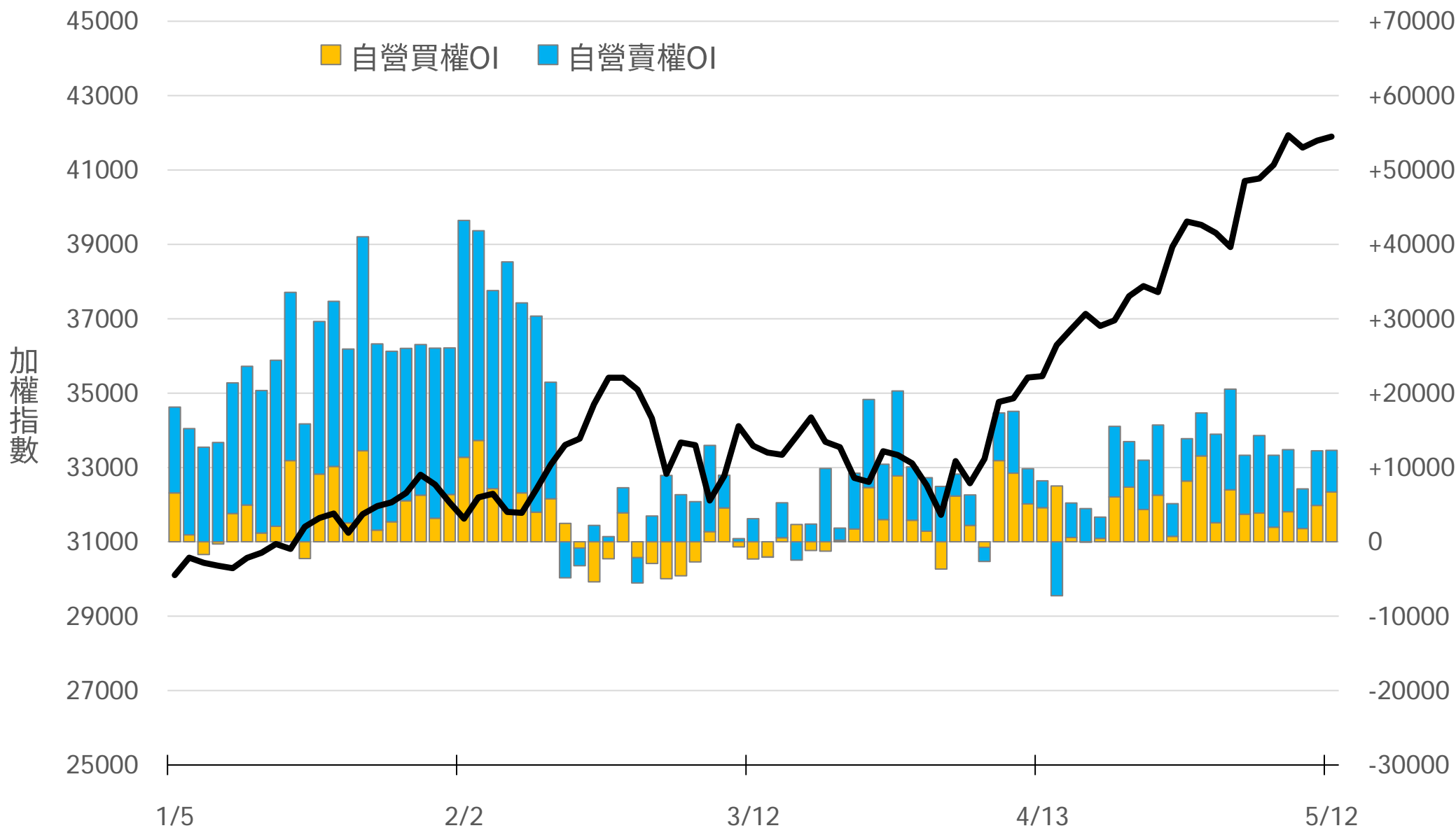
# 自營台指期OI(口)

# -384



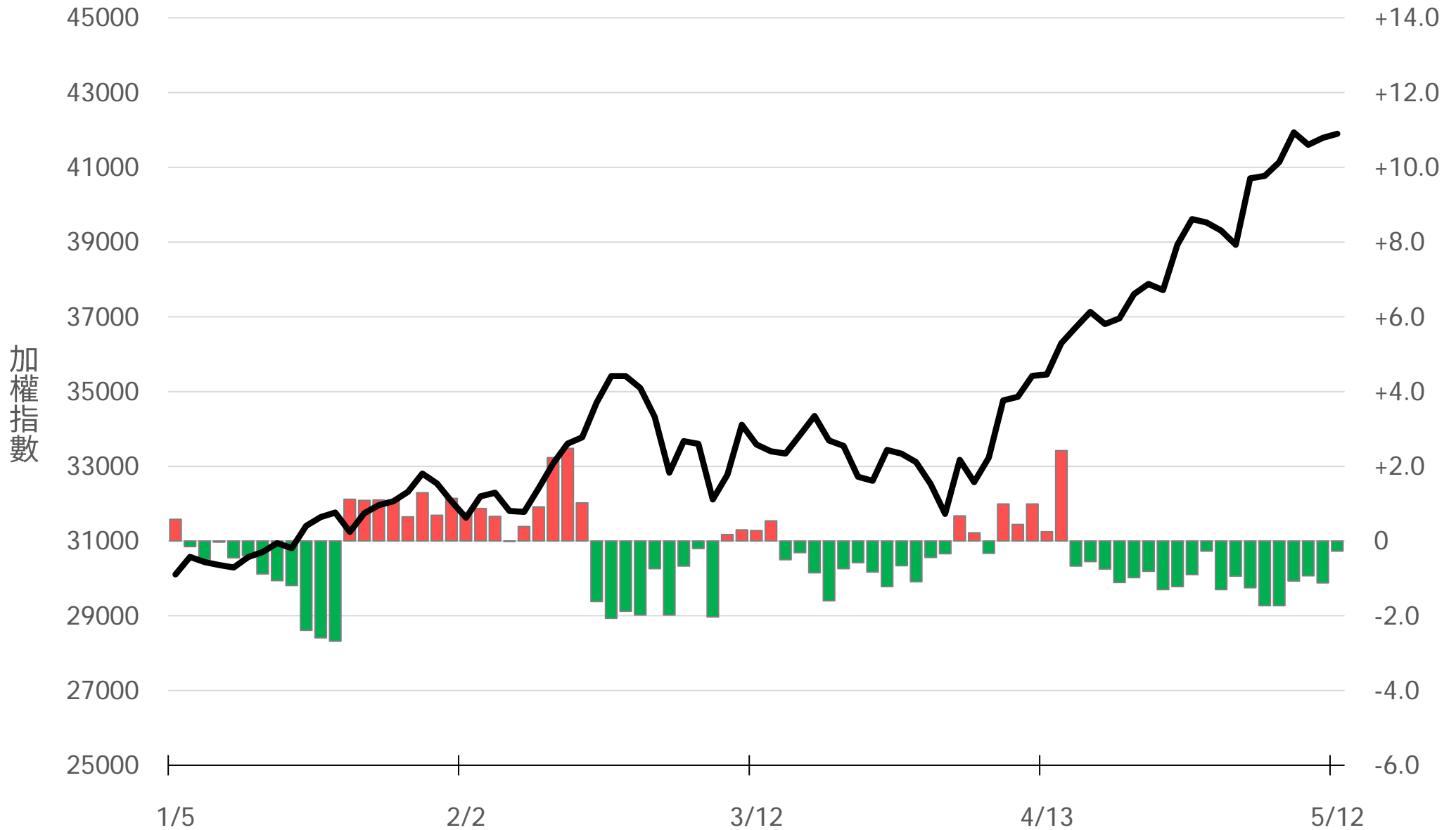
# 自營選權OI(口) 0軸以上為買方，以下為賣方

買權 +6697  
賣權 +5614



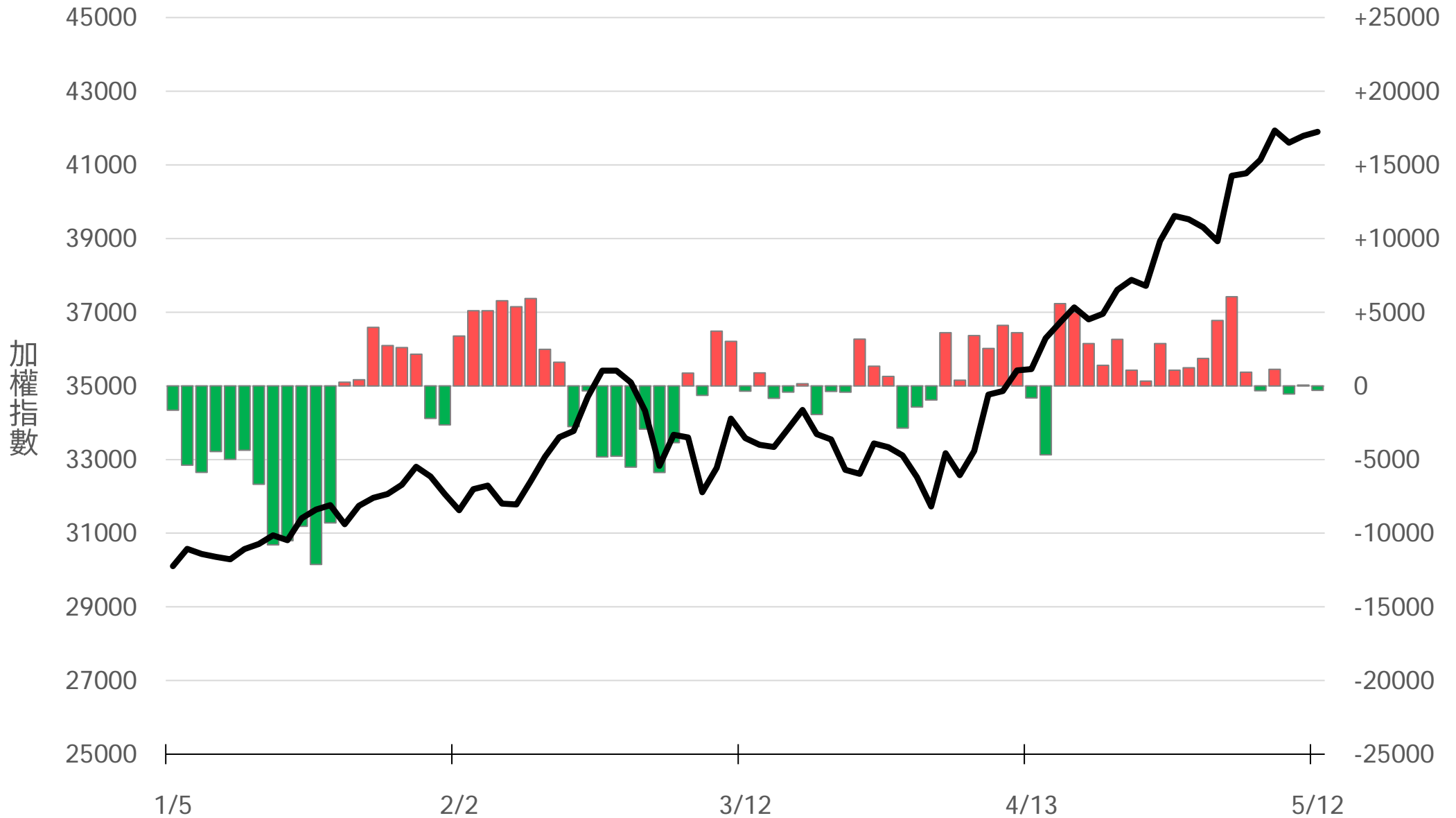
# 自營選權OI淨金額(億元)

-0.27



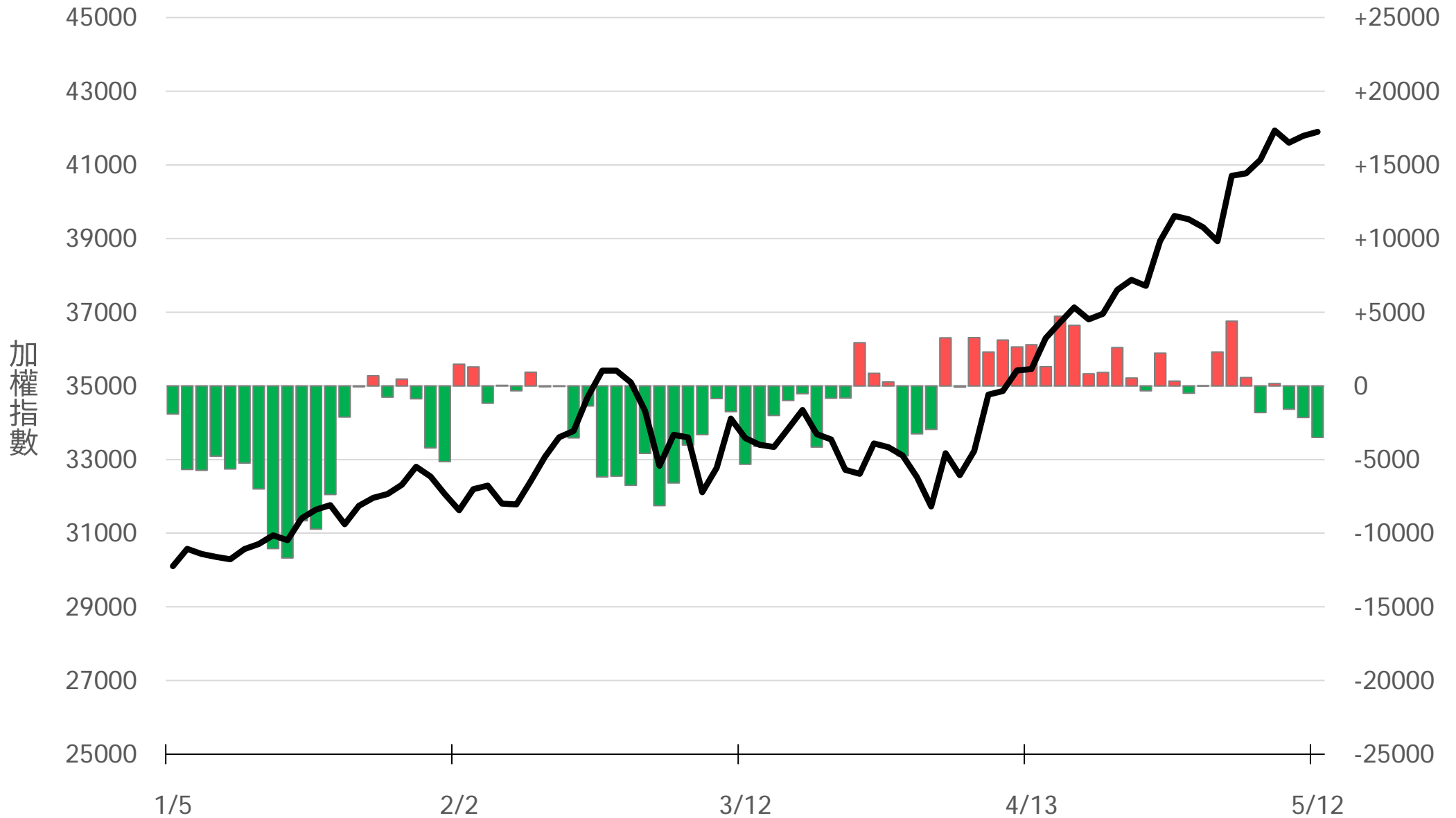
# 十特近月台指期OI(口)

-305



# 十特全月台指期O(口)

-3498

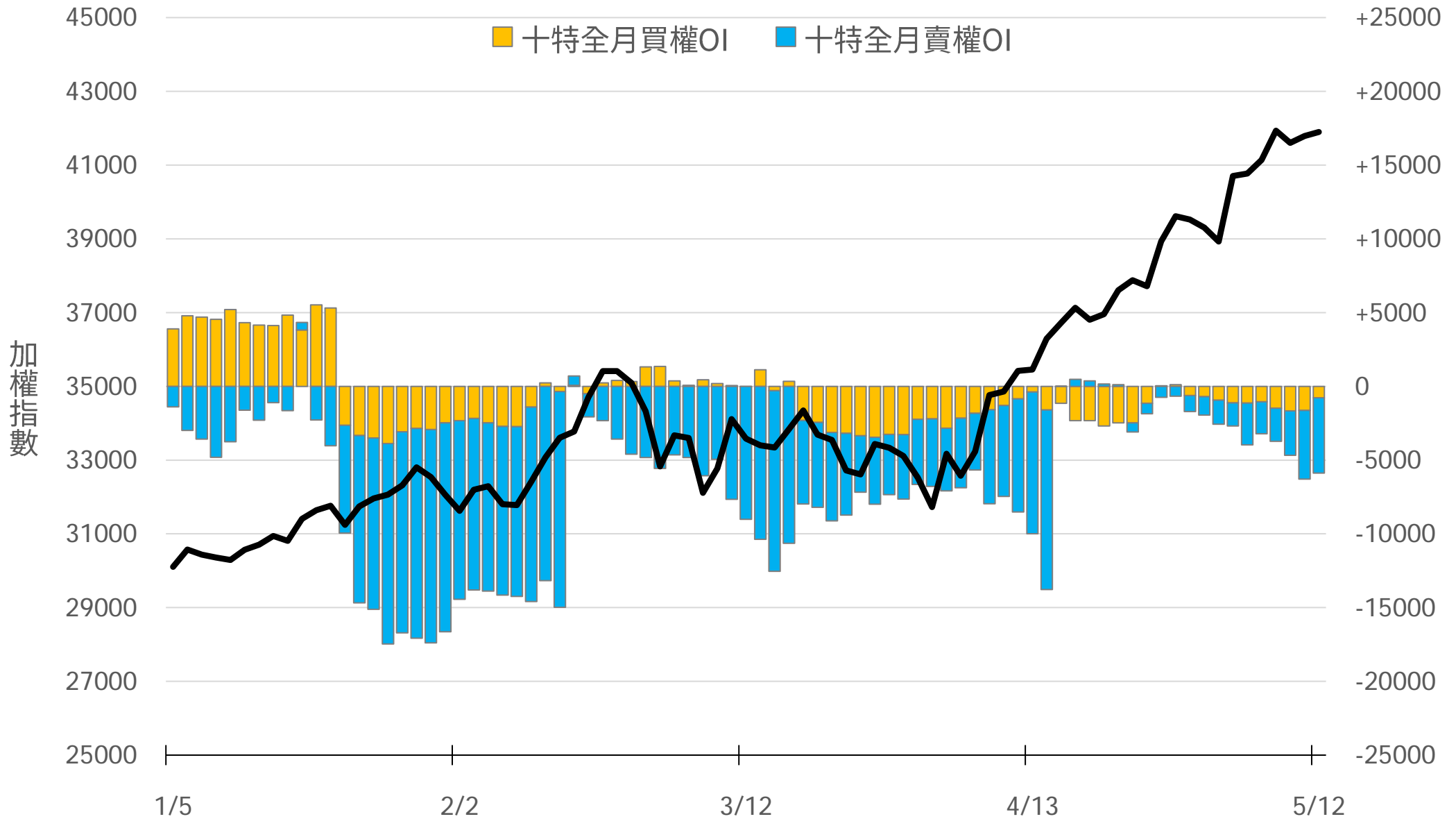


# 十特近月選權OI(口)

0軸以上為買方  
0軸以下為賣方

買權  
賣權

-777  
-5109

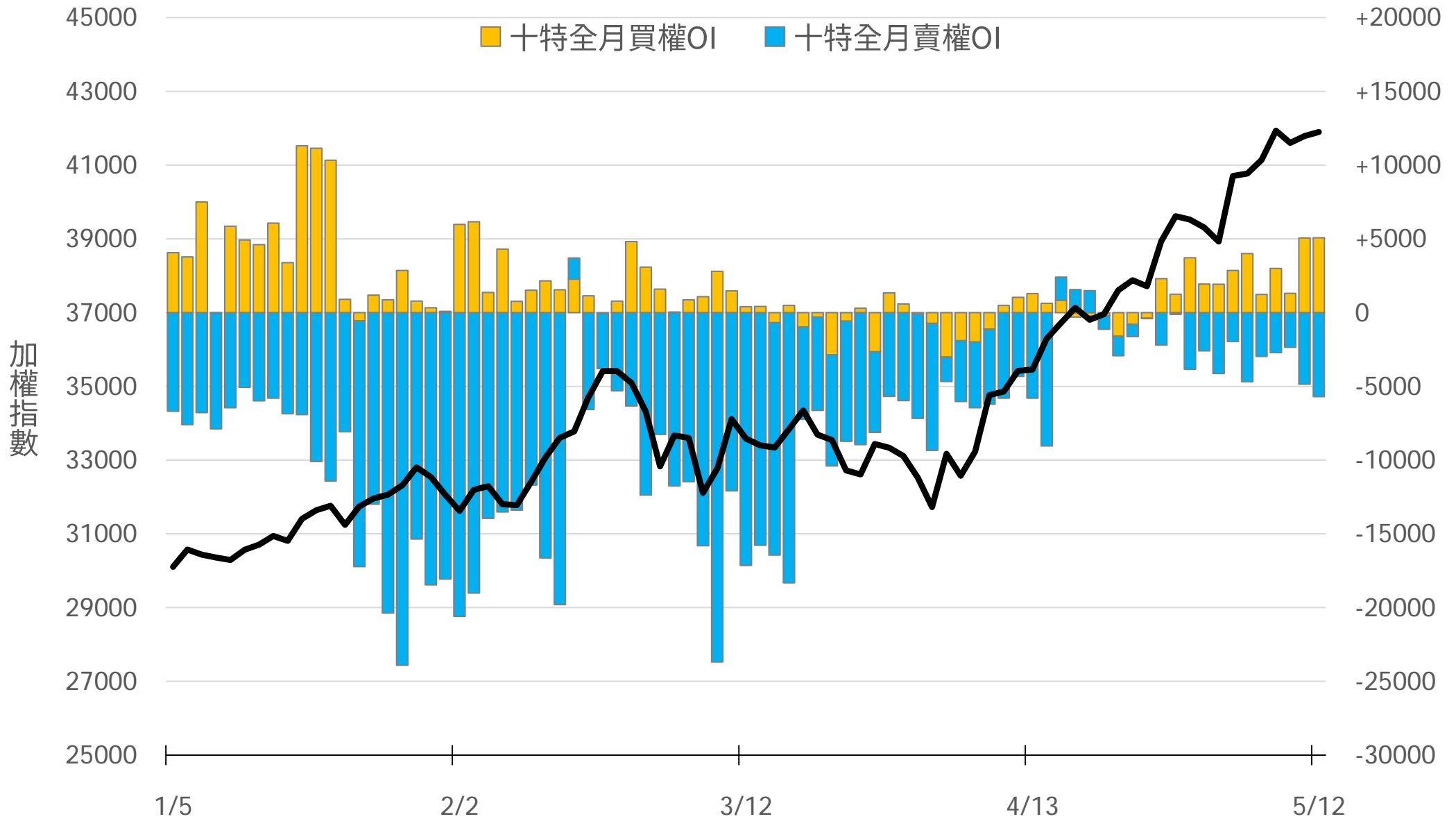


# 十特全月選權OI(口)

0軸以上為買方  
0軸以下為賣方

買權  
賣權

+5066  
-5694



# 台指期盤後快訊



永豐期貨股份有限公司 | 台北市重慶南路一段2號8樓 | 02-2381-1799 | 114年金管期總字第010號 | 顧問事業部

本研究報告純屬研究性質僅供參考，不保證其完整性及精確性，報告內容具時效性，邇後若有變更，本公司將不做預告或主動更新。交易人決策時應衡量自身需求與交易風險，並就交易結果自行負責，本公司恕不負任何法律責任，亦不作任何保證。未經授權，禁止任何形式抄襲、引用或轉載。