

加權指數

41898.32

▲ 108.26 ( 0.26% )  
成交金額 1.42711 兆

三大法人買賣超 (億)

-127.13

外資買賣超 (億)

-304.94

投信買賣超 (億)

+384.45

自營買賣超 (億)

-206.64

外資台指淨未平倉 (口)

-53072

外資台指淨未平倉增減 (口)

+1153

外資買權淨未平倉 (口)

+2902

外資買權淨未平倉增減 (口)

-358

外資賣權淨未平倉 (口)

+6733

外資賣權淨未平倉增減 (口)

+2660

散戶小台淨未平倉 (口)

+2882

散戶小台淨未平倉增減 (口)

-1689

散戶微台淨未平倉 (口)

+16146

散戶微台淨未平倉增減 (口)

+924

小台散戶多空比

+11.54% ↘ +7.25%

微台散戶多空比

+24.69% ↗ +26.36%

全市場Put/Call Ratio

162.33% ↘ 161.65%

VIX指標

35.46 ↗ 37.58

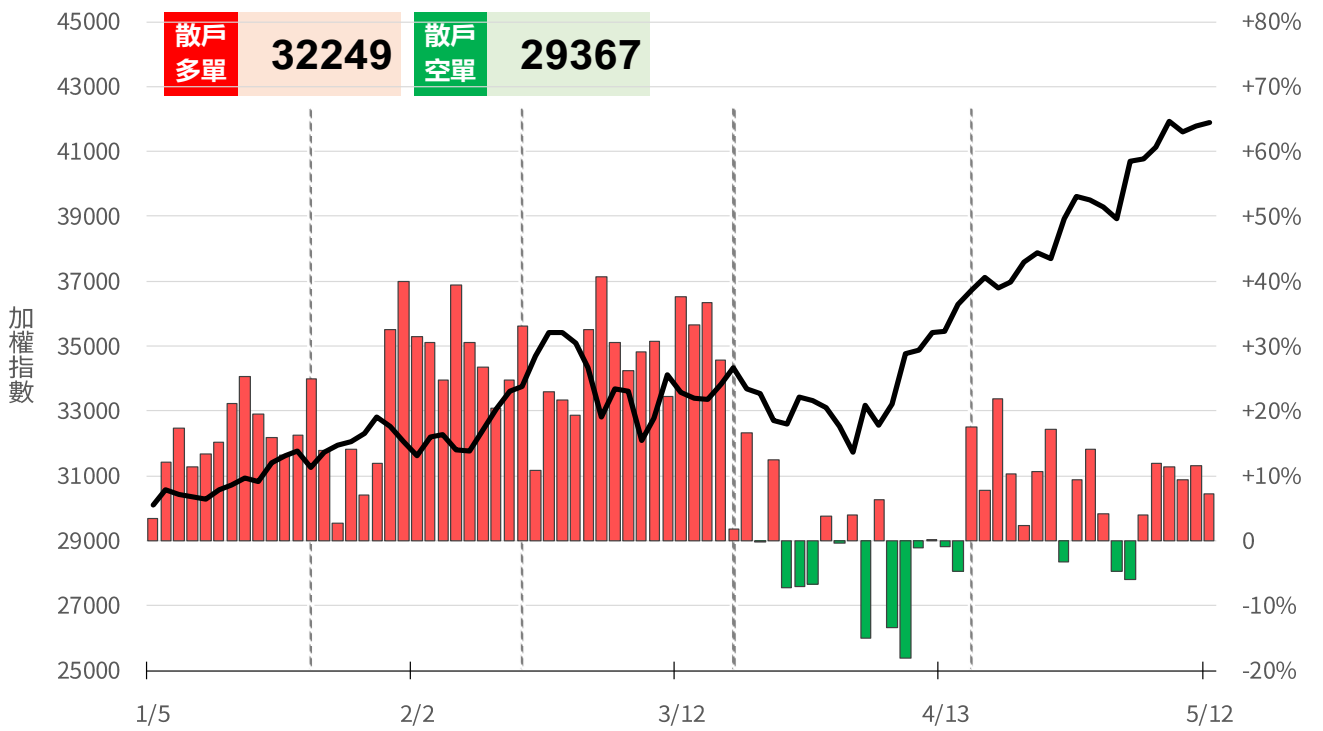
備註：散戶小台多空比 = 散戶小台淨未平倉 / 小台全市場OI x 100%

永豐期貨股份有限公司 | 台北市重慶南路一段2號8樓 | 02-2381-1799 | 114年金管期總字第010號 | 顧問事業部  
本研究報告純屬研究性質僅供參考，不保證其完整性及精確性，報告內容具時效性，適後若有變更，本公司將不做預告或主動更新。交易者決策時應衡量自身需求與交易風險，並就交易結果自行負責，本公司恕不負任何法律責任，亦不作任何保證。未經授權，禁止任何形式抄襲、引用或轉載。

小台散戶多空比

散戶多單=全市場OI-三大法人多單(虛線為結算日)  
散戶空單=全市場OI-三大法人空單  
散戶多空比=(散戶多單-散戶空單)/全市場OI x 100%

+7.25%



微台散戶多空比

散戶多單=全市場OI-三大法人多單(虛線為結算日)  
散戶空單=全市場OI-三大法人空單  
散戶多空比=(散戶多單-散戶空單)/全市場OI x 100%

+26.36%

