

A50晨報

永豐期貨顧問事業部編製

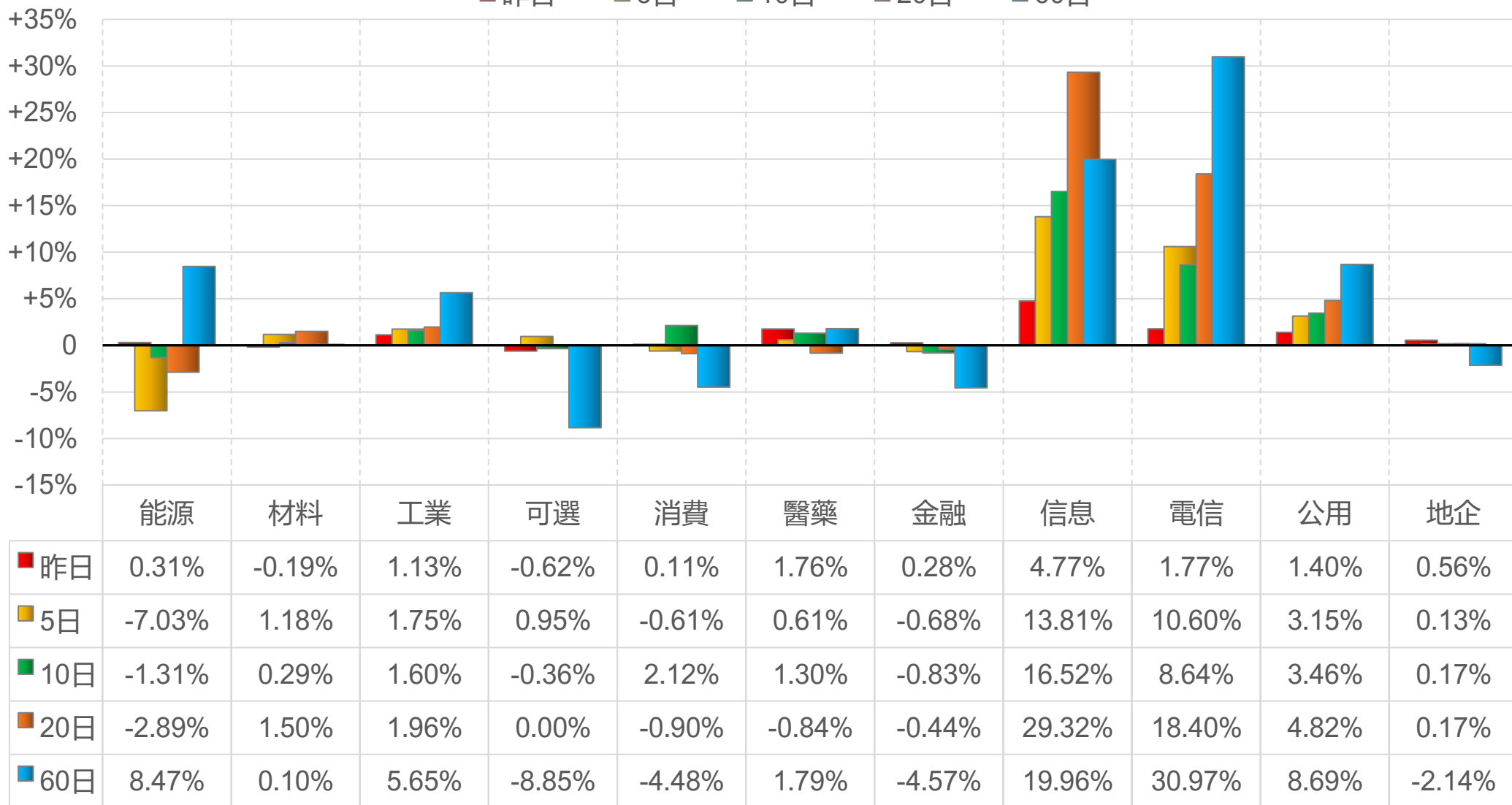


陸股主要指數

標的	收盤	漲跌	漲跌幅	今年以來	0% (52週低)	↔	100% (52週高)
上證指數	4225.02	+45.07	+1.08%	+6.5%			99%
上證50	3041.63	+38.05	+1.27%	+0.3%			74%
上證180	10459.30	+157.78	+1.53%	+4.4%			95%
深證指數	2922.37	+46.62	+1.62%	+15.5%			100%
中小板	16699.83	+213.39	+1.29%	+14.8%			99%
創業板	4700.14	+111.87	+2.44%	+20.2%			100%
滬深300	4951.84	+79.92	+1.64%	+7.0%			99%
A50指數	15910.01	+216.47	+1.38%	+3.9%			99%
恆生指數	26406.84	+13.13	+0.05%	+3.0%			69%
H股指數	8884.20	-4.87	-0.05%	-0.3%	45%		

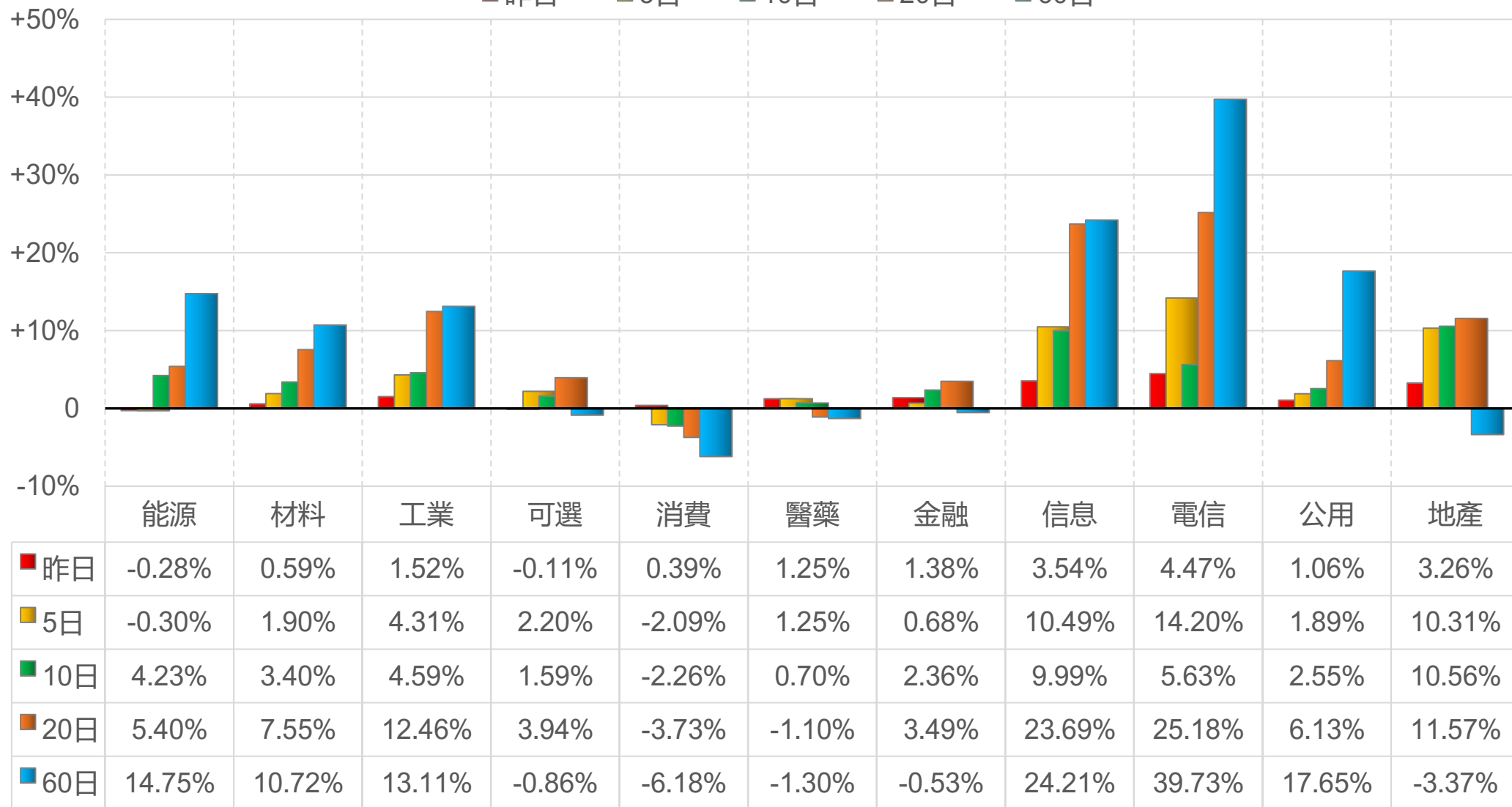
上證行業指數表現

■ 昨日 ■ 5日 ■ 10日 ■ 20日 ■ 60日



深證行業指數表現

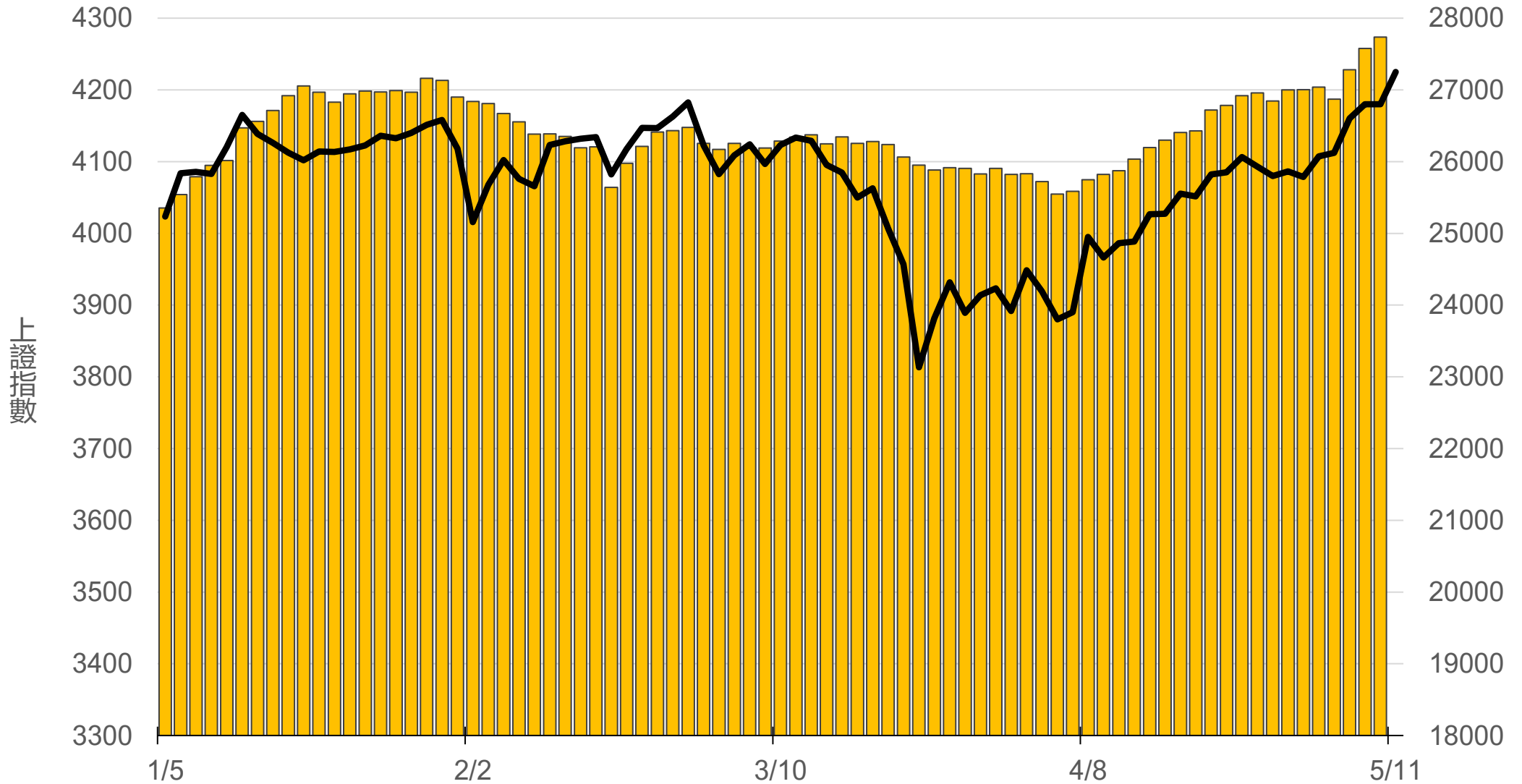
■ 昨日 ■ 5日 ■ 10日 ■ 20日 ■ 60日



滬深兩市融資餘額 (億人民幣)

僅更新至
前一日數據

27735.3



一般型ETF (單位: 張, 新台幣億元)

商品	收盤	漲跌	漲跌幅	成交量	金額	市值
元大上證50 (006206)	37.82	+0.26 ↑	0.69%	182	0.07	11.5
富邦上證180 (006205)	41.82	+0.59 ↑	1.43%	579	0.24	42.6
富邦中證500 (00783)	30.63	+0.58 ↑	1.93%	212	0.06	3.2
富邦深100 (00639)	17.88	+0.35 ↑	2.00%	1008	0.18	20.6
群益深證中小 (00643)	20.63	+0.42 ↑	2.08%	2527	0.52	17.0
元大寶滬深 (0061)	25.17	+0.35 ↑	1.41%	414	0.10	26.2
復華滬深 (006207)	33.74	+0.45 ↑	1.35%	493	0.17	7.6
國泰A50 (00636)	28.67	+0.25 ↑	0.88%	577	0.16	31.3
富邦恆生國企 (00700)	17.71	-0.04 ↓	0.23%	307	0.05	6.4

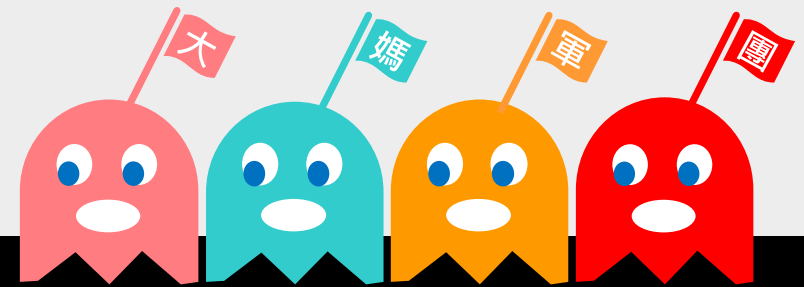
槓桿及反向型ETF (單位: 張, 新台幣億元)

商品	收盤	漲跌	漲跌幅	成交量	金額	市值
富邦上證180正2 (00633L)	53.10	+1.00 ↑	1.92%	6145	3.24	77.2
富邦上證180反1 (00634R)	3.04	-0.03 ↓	0.98%	674	0.02	1.4
元大滬深300正2 (00637L)	21.90	+0.41 ↑	1.91%	24549	5.33	183.5
元大滬深300反1 (00638R)	6.53	-0.06 ↓	0.91%	766	0.05	1.8
國泰A50正2 (00655L)	37.00	+0.71 ↑	1.96%	2414	0.88	27.4
國泰A50反1 (00656R)	5.75	-0.06 ↓	1.03%	93	0.01	1.2
復華香港正2 (00650L)	17.96	-0.04 ↓	0.22%	2496	0.45	21.8
復華香港反1 (00651R)	5.10	-0.01 ↓	0.20%	12	0.00	1.7
富邦恆生國企正2 (00665L)	10.25	-0.03 ↓	0.29%	8587	0.88	46.5
富邦恆生國企反1 (00666R)	8.79	0 -	0	11	0.00	1.3

ETF期貨 (單位: 口)

商品	月份	收盤	漲跌	漲跌幅	成交量	OI	增減	
富邦上證180 (OAF)	05	42.04	+0.78	↑	1.89%	13	717	+1
	06	42.13	+0.81	↑	1.96%	3	71	+1
元大上證50 (OBF)	05	38.02	+0.60	↑	1.60%	14	18	-4
	06	38.22	+0.67	↑	1.78%	0	1	0
國泰A50 (OJF)	05	28.77	+0.37	↑	1.30%	27	97	+1
	06	28.76	+0.31	↑	1.09%	5	43	0
富邦深100 (OKF)	05	17.99	+0.50	↑	2.86%	7	592	-2
	06	18.05	+0.54	↑	3.08%	6	6	-2
群益深中小 (OOF)	05	20.61	+0.43	↑	2.13%	11	71	-9
	06	20.63	+0.54	↑	2.69%	0	39	0

A50晨報



永豐期貨股份有限公司 | 台北市重慶南路一段2號8樓 | 02-2381-1799 | 114年金管期總字第010號 | 顧問事業部

本研究報告純屬研究性質僅供參考，不保證其完整性及精確性，報告內容具時效性，邇後若有變更，本公司將不做預告或主動更新。交易人決策時應衡量自身需求與交易風險，並就交易結果自行負責，本公司恕不負任何法律責任，亦不作任何保證。未經授權，禁止任何形式抄襲、引用或轉載。