

A50晨報

永豐期貨顧問事業部編製

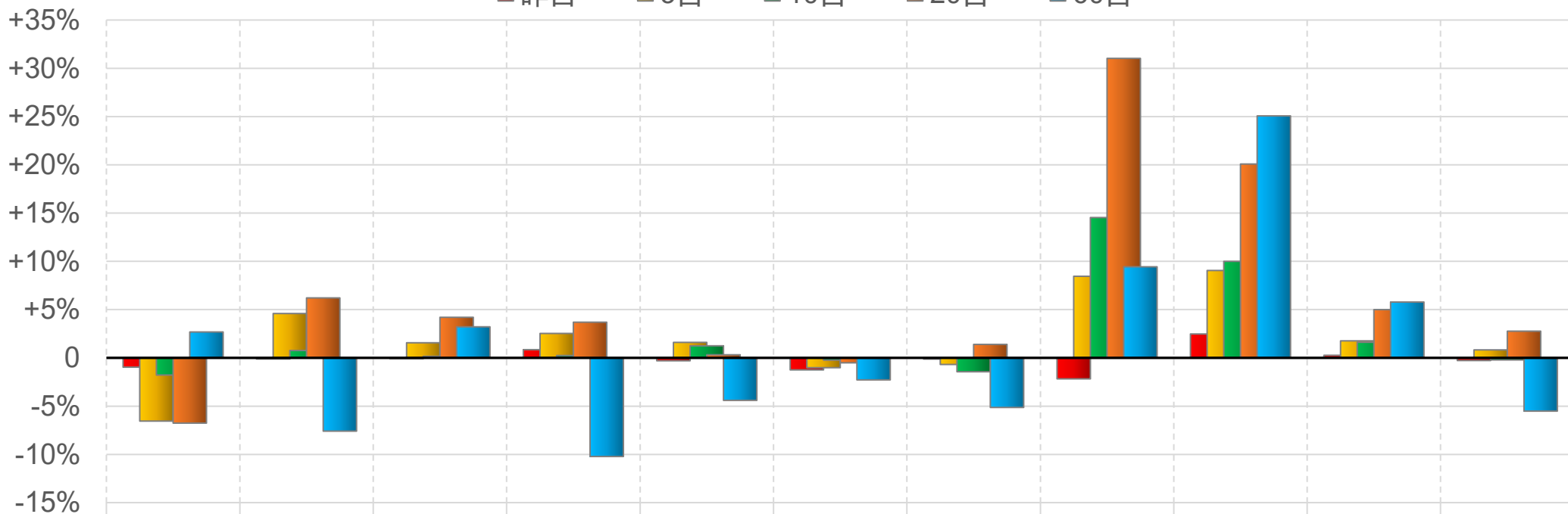


陸股主要指數

標的	收盤	漲跌	漲跌幅	今年以來	0% (52週低)	↔	100% (52週高)
上證指數	4179.95	-0.14	-0.00%	+5.3%			98%
上證50	3003.58	-25.61	-0.85%	-0.9%			67%
上證180	10301.52	-57.43	-0.55%	+2.9%			88%
深證指數	2875.75	+3.51	+0.12%	+13.6%			100%
中小板	16486.43	+50.65	+0.31%	+13.3%			100%
創業板	4588.27	-5.92	-0.13%	+17.3%			99%
滬深300	4871.91	-28.60	-0.58%	+5.2%			97%
A50指數	15693.54	-143.21	-0.90%	+2.5%			92%
恆生指數	26393.71	-232.57	-0.87%	+3.0%			69%
H股指數	8889.07	-30.41	-0.34%	-0.3%	45%		

上證行業指數表現

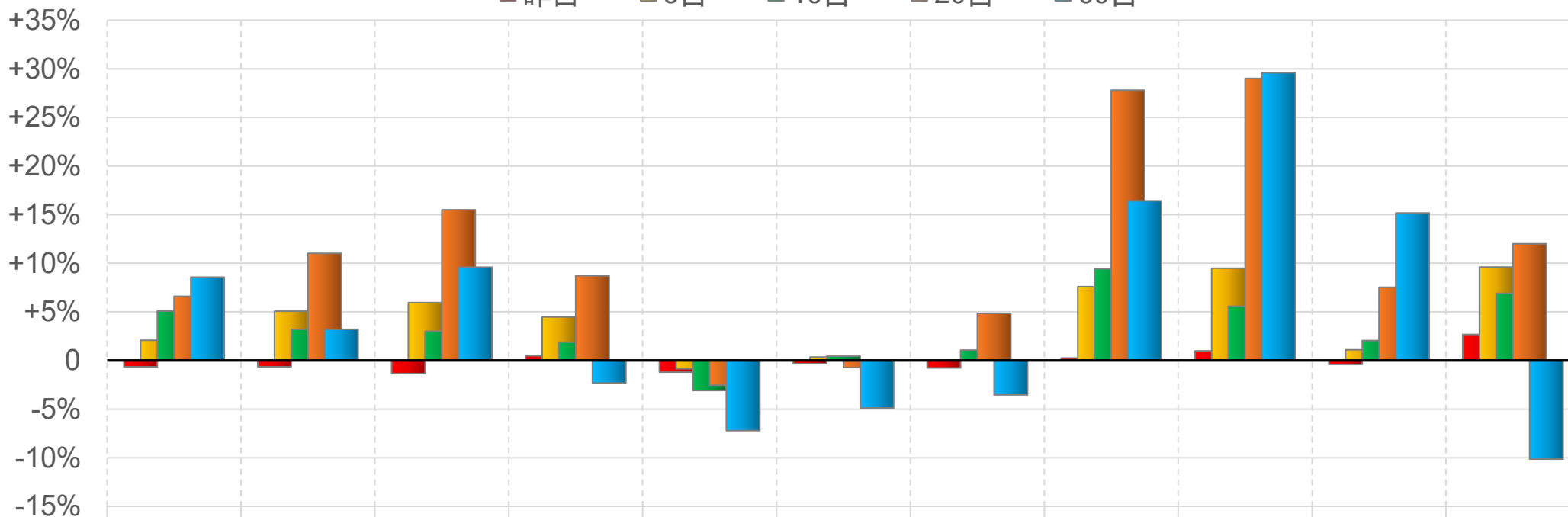
■ 昨日 ■ 5日 ■ 10日 ■ 20日 ■ 60日



	能源	材料	工業	可選	消費	醫藥	金融	信息	電信	公用	地企
■ 昨日	-0.97%	-0.12%	-0.08%	0.85%	-0.30%	-1.25%	-0.12%	-2.18%	2.47%	0.26%	-0.28%
■ 5日	-6.55%	4.59%	1.56%	2.53%	1.60%	-1.02%	-0.69%	8.45%	9.05%	1.76%	0.82%
■ 10日	-1.78%	0.76%	0.15%	0.24%	1.25%	-0.23%	-1.44%	14.54%	10.00%	1.61%	-0.22%
■ 20日	-6.76%	6.21%	4.20%	3.69%	0.32%	-0.52%	1.39%	31.03%	20.08%	5.00%	2.76%
■ 60日	2.68%	-7.59%	3.21%	-10.22%	-4.41%	-2.28%	-5.14%	9.43%	25.07%	5.78%	-5.52%

深證行業指數表現

■ 昨日 ■ 5日 ■ 10日 ■ 20日 ■ 60日

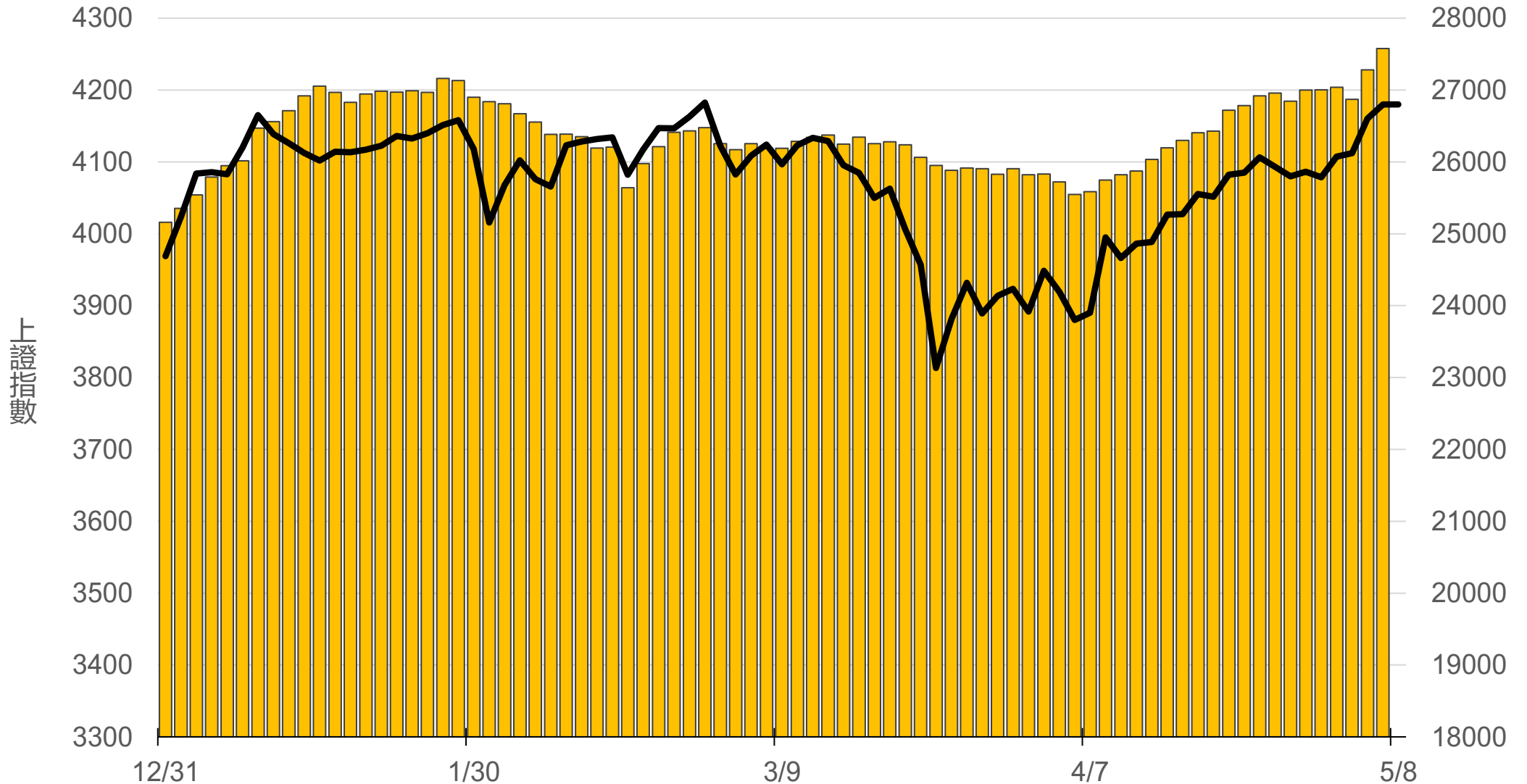


	能源	材料	工業	可選	消費	醫藥	金融	信息	電信	公用	地產
■ 昨日	-0.65%	-0.65%	-1.35%	0.49%	-1.21%	-0.33%	-0.76%	0.26%	0.99%	-0.40%	2.67%
■ 5日	2.08%	5.07%	5.95%	4.47%	-0.85%	0.35%	0.00%	7.60%	9.49%	1.10%	9.61%
■ 10日	5.08%	3.20%	3.00%	1.88%	-3.09%	0.44%	1.07%	9.43%	5.58%	2.05%	6.90%
■ 20日	6.60%	11.02%	15.50%	8.72%	-2.55%	-0.73%	4.84%	27.80%	29.01%	7.53%	12.00%
■ 60日	8.57%	3.20%	9.59%	-2.32%	-7.21%	-4.90%	-3.54%	16.42%	29.59%	15.17%	-10.15%

滬深兩市融資餘額 (億人民幣)

僅更新至
前一日數據

27577.2



一般型ETF (單位: 張, 新台幣億元)

商品	收盤	漲跌	漲跌幅	成交量	金額	市值
元大上證50 (006206)	37.56	-0.18 ↓	0.48%	55	0.02	11.4
富邦上證180 (006205)	41.23	-0.20 ↓	0.48%	443	0.18	42.0
富邦中證500 (00783)	30.05	0 -	0	40	0.01	3.2
富邦深100 (00639)	17.53	+0.01 ↑	0.06%	786	0.14	20.2
群益深證中小 (00643)	20.21	+0.01 ↑	0.05%	1749	0.35	16.9
元大寶滬深 (0061)	24.82	-0.10 ↓	0.40%	186	0.05	25.8
復華滬深 (006207)	33.29	-0.07 ↓	0.21%	152	0.05	7.6
國泰A50 (00636)	28.42	-0.17 ↓	0.59%	146	0.04	31.1
富邦恆生國企 (00700)	17.75	-0.08 ↓	0.45%	178	0.03	6.4

槓桿及反向型ETF (單位: 張, 新台幣億元)

商品	收盤	漲跌	漲跌幅	成交量	金額	市值
富邦上證180正2 (00633L)	52.10	-0.75 ↓	1.42%	5061	2.63	76.0
富邦上證180反1 (00634R)	3.07	+0.02 ↑	0.66%	869	0.03	1.5
元大滬深300正2 (00637L)	21.49	-0.25 ↓	1.15%	25237	5.42	180.1
元大滬深300反1 (00638R)	6.59	+0.08 ↑	1.23%	2356	0.16	1.8
國泰A50正2 (00655L)	36.29	-0.55 ↓	1.49%	1216	0.44	26.8
國泰A50反1 (00656R)	5.81	+0.05 ↑	0.87%	78	0.00	1.2
復華香港正2 (00650L)	18.00	-0.32 ↓	1.75%	3344	0.60	21.8
復華香港反1 (00651R)	5.11	+0.06 ↑	1.19%	60	0.00	1.7
富邦恆生國企正2 (00665L)	10.28	-0.10 ↓	0.96%	8235	0.84	46.6
富邦恆生國企反1 (00666R)	8.79	+0.07 ↑	0.80%	28	0.00	1.3

ETF期貨 (單位: 口)

商品	月份	收盤	漲跌	漲跌幅	成交量	OI	增減
富邦上證180 (OAF)	05	41.26	-0.29 ↓	0.70%	19	716	0
	06	41.32	-0.29 ↓	0.70%	0	70	0
元大上證50 (OBF)	05	37.42	-0.34 ↓	0.90%	3	22	+1
	06	37.55	-0.28 ↓	0.74%	1	1	+1
國泰A50 (OJF)	05	28.40	-0.17 ↓	0.60%	14	96	-1
	06	28.62	0 -	0	1	43	+1
富邦深100 (OKF)	05	17.49	-0.12 ↓	0.68%	22	594	-1
	06	17.51	-0.11 ↓	0.62%	2	8	+2
群益深中小 (OOF)	05	20.18	-0.14 ↓	0.69%	6	80	0
	06	20.09	-0.09 ↓	0.45%	1	39	0

A50晨報



永豐期貨股份有限公司 | 台北市重慶南路一段2號8樓 | 02-2381-1799 | 114年金管期總字第010號 | 顧問事業部

本研究報告純屬研究性質僅供參考，不保證其完整性及精確性，報告內容具時效性，邇後若有變更，本公司將不做預告或主動更新。交易人決策時應衡量自身需求與交易風險，並就交易結果自行負責，本公司恕不負任何法律責任，亦不作任何保證。未經授權，禁止任何形式抄襲、引用或轉載。