

台指期晨報

永豐期貨顧問事業部編製



夜盤期權籌碼 (單日交易淨部位, 單位: 口/億元)

	大台 (口數)	小台 (口數)	微台 (口數)	大台+ 小台/4+ 微台/20	Call (口數)	Put (口數)	Call (金額)	Put (金額)
外資	-2139	-3871	-3999	-3306.7	+190	+204	-0.099	+0.018
投信	0	0	0	0	0	0	0	0
自營	+832	+30	-12036	+237.7	-2054	+1832	-0.399	+0.202
合計	-1307	-3841	-16035	-3069	-1864	+2036	-0.498	+0.220

歐美收盤行情表

標的	收盤	漲跌	漲跌幅	今年以來	0% (52週低)	↔	100% (52週高)
道瓊指數	49596.97	-313.62	-0.63%	+3.2%			90%
標普五百	7337.1098	-28.01	-0.38%	+7.2%			97%
那斯達克	25806.2	-32.74	-0.13%	+11.0%			97%
費城半導	11160.9931	-311.76	-2.72%	+57.6%			96%
羅素2000	2839.6257	-47.14	-1.63%	+14.4%			94%
美元指數	98.28	+0.26	+0.27%	-0.0%	42%		
VIX指數	17.0799	-0.31	-1.78%	+14.2%	17%		
時報金融	10276.95	-161.71	-1.55%	+3.5%			73%
法國CAC	8202.08	-97.34	-1.17%	+0.6%			61%
德國DAX	24663.61	-255.08	-1.02%	+0.7%			77%

亞洲收盤行情表

標的	收盤	漲跌	漲跌幅	今年以來	0% (52週低)	↔	100% (52週高)
加權指數	41933.78	+794.93	+1.93%	+44.8%			99%
日經指數	62833.84	+3320.72	+5.58%	+24.8%			99%
韓國指數	7490.0498	+105.49	+1.43%	+77.7%			99%
上證指數	4180.0922	+19.92	+0.48%	+5.3%			98%
恆生指數	26626.28	+412.50	+1.57%	+3.9%			74%
海峽指數	4941.96	+14.58	+0.30%	+6.4%			92%
印度指數	24326.65	-4.30	-0.02%	-6.9%			51%
印尼指數	7174.32	+81.85	+1.15%	-17.0%	18%		
泰國指數	1507.53	-9.38	-0.62%	+19.7%			92%
越南指數	1909.01	+17.81	+0.94%	+7.0%			98%

重要美股表現

標的	收盤	漲跌	漲跌幅	標的	收盤	漲跌	漲跌幅
蘋果	287.423	-0.09	-0.03%	高通	202.573	+10.00	+5.19%
亞馬遜	271.17	-3.82	-1.39%	美光	646.47	-20.12	-3.02%
谷歌	397.99	-0.05	-0.01%	特斯拉	411.81	+13.08	+3.28%
臉書	616.81	+3.93	+0.64%	美孚石油	146.58	-2.11	-1.42%
奈飛	88.263	-0.01	-0.01%	梅西百貨	19.23	-0.59	-2.98%
微軟	420.92	+6.96	+1.68%	沃爾瑪	130.2	+0.12	+0.09%
英特爾	109.62	-3.39	-3.00%	家得寶	322.64	-0.41	-0.13%
台積電A	414.15	-5.35	-1.28%	耐吉	44.41	+0.53	+1.21%
輝達	211.497	+3.67	+1.76%	摩根大通	306.27	-8.63	-2.74%
德州儀器	285.24	-4.20	-1.45%	輝瑞製藥	26.48	-0.05	-0.19%

台灣期交所夜盤行情表

商品	月份	收盤	漲跌	漲跌幅	成交量	合約歷史高	合約歷史低
台指	05	41941	-411 ↓	0.97%	54697	42554	31357
	06	42083	-392 ↓	0.92%	697	42669	20819
小台指	W2	41768	-365 ↓	0.87%	90	42258	39285
	05	41967	-385 ↓	0.91%	164009	42554	31345
	06	42083	-392 ↓	0.92%	6033	42670	20740
微台指	05	41946	-406 ↓	0.96%	219563	42554	31308
	06	42093	-382 ↓	0.90%	14067	42673	20700
電子	05	2720.5	-36.7 ↓	1.33%	196	2765.05	1976.2
	06	2734.15	-29.65 ↓	1.07%	2	2747	2485

台灣期交所夜盤行情表

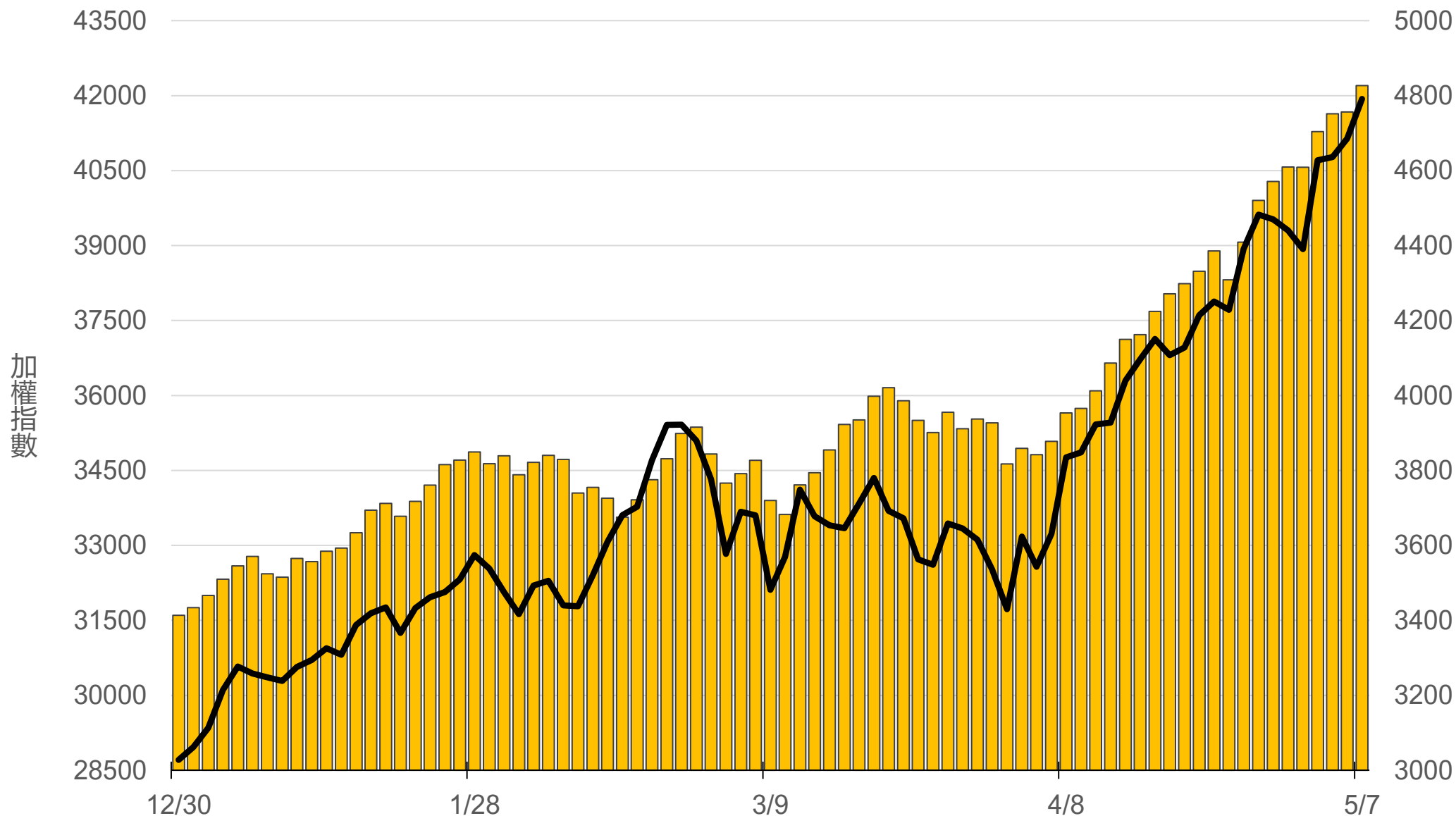
商品	月份	收盤	漲跌	漲跌幅	成交量	合約歷史高	合約歷史低
道瓊	06	49750	-384 ↓	0.77%	75	50949	45120
	09	50053	-376 ↓	0.75%	29	50799	45815
標普500	06	7351.5	-43 ↓	0.58%	41	7388	6370
	09	-	-	-	-	7235	6489.75
那斯達克	06	28640	-86 ↓	0.30%	467	28977	23060
	09	28858	-105 ↓	0.36%	6	29188	23490
黃金	06	4729.9	-52.9 ↓	1.11%	1	5486	4304.3
	08	-	-	-	-	4811.2	4602.4
台幣黃金	06	18060	-100.5 ↓	0.55%	9	20933	16176
	08	18233	-54 ↓	0.30%	2	18655.5	17655.5
布蘭特	07	3137	-53 ↓	1.66%	25	3636	2750
	08	3050	-3.5 ↓	0.11%	41	3409	2783

台灣期交所夜盤行情表

商品	月份	收盤	漲跌	漲跌幅	成交量	合約歷史高	合約歷史低	
歐元	06	1.1758	-0.0032	↓	0.27%	2	1.2063	1.1478
	09	-	-	▪	-	-	1.1857	1.1565
日圓	06	156	+0.41	↑	0.26%	34	160.06	150.8
	09	154.74	-0.15	↓	0.10%	1	158.83	153.97
英鎊	06	-	-	▪	-	-	1.364	1.3198
	09	0	-	▪	-	-	1.3595	1.3254
澳幣	06	0.7217	-0.0039	↓	0.54%	1	0.7218	0.6691
	09	-	-	▪	-	-	0.7145	0.6939
大美人	05	-	-	▪	-	-	6.8986	6.7929
	06	-	-	▪	-	-	7.046	6.7845
小美人	05	-	-	▪	-	-	6.8936	6.7976
	06	6.778	-0.0012	↓	0.02%	5	7.112	6.7704

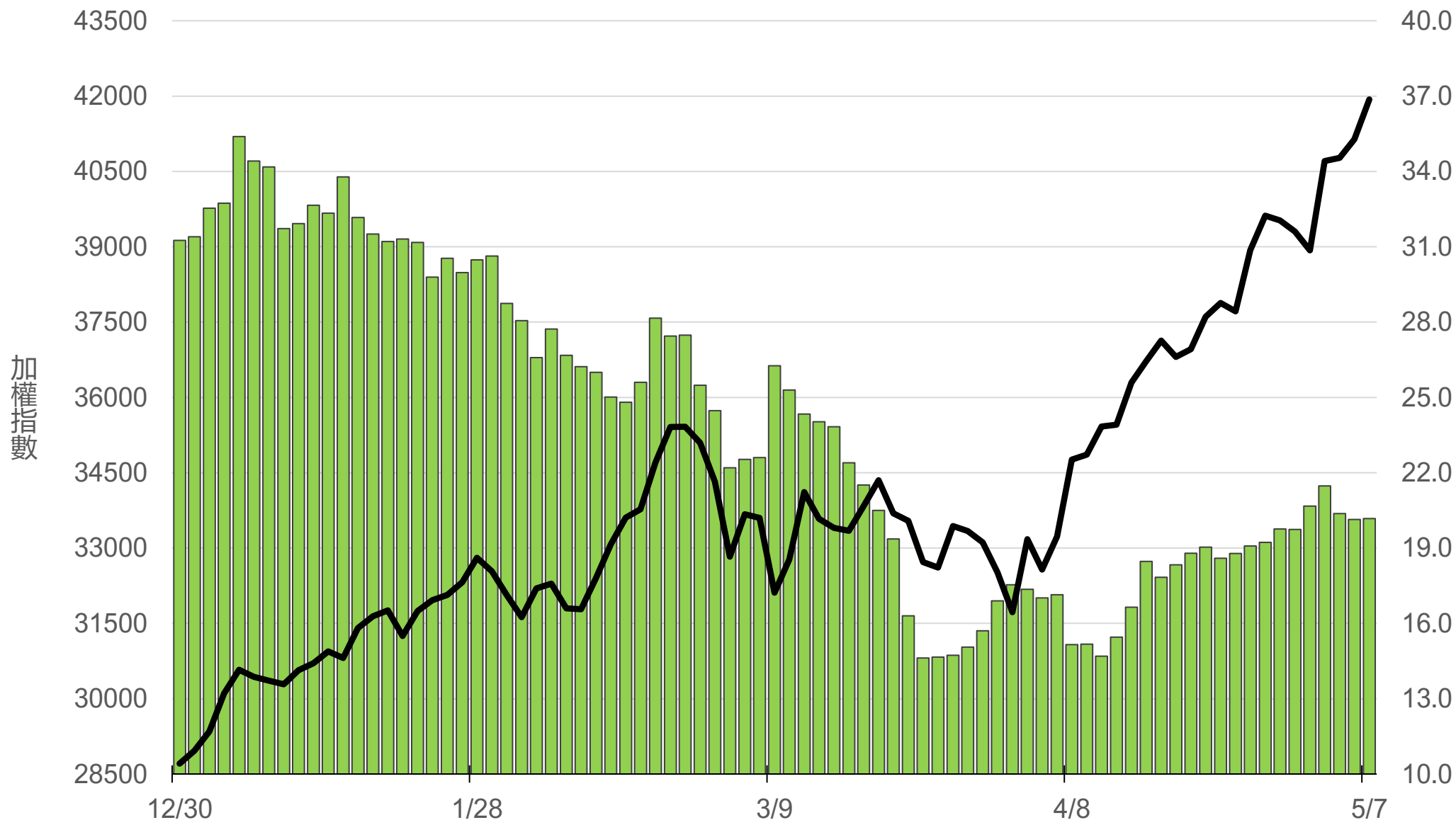
上市融資餘額(億元)

4826.6



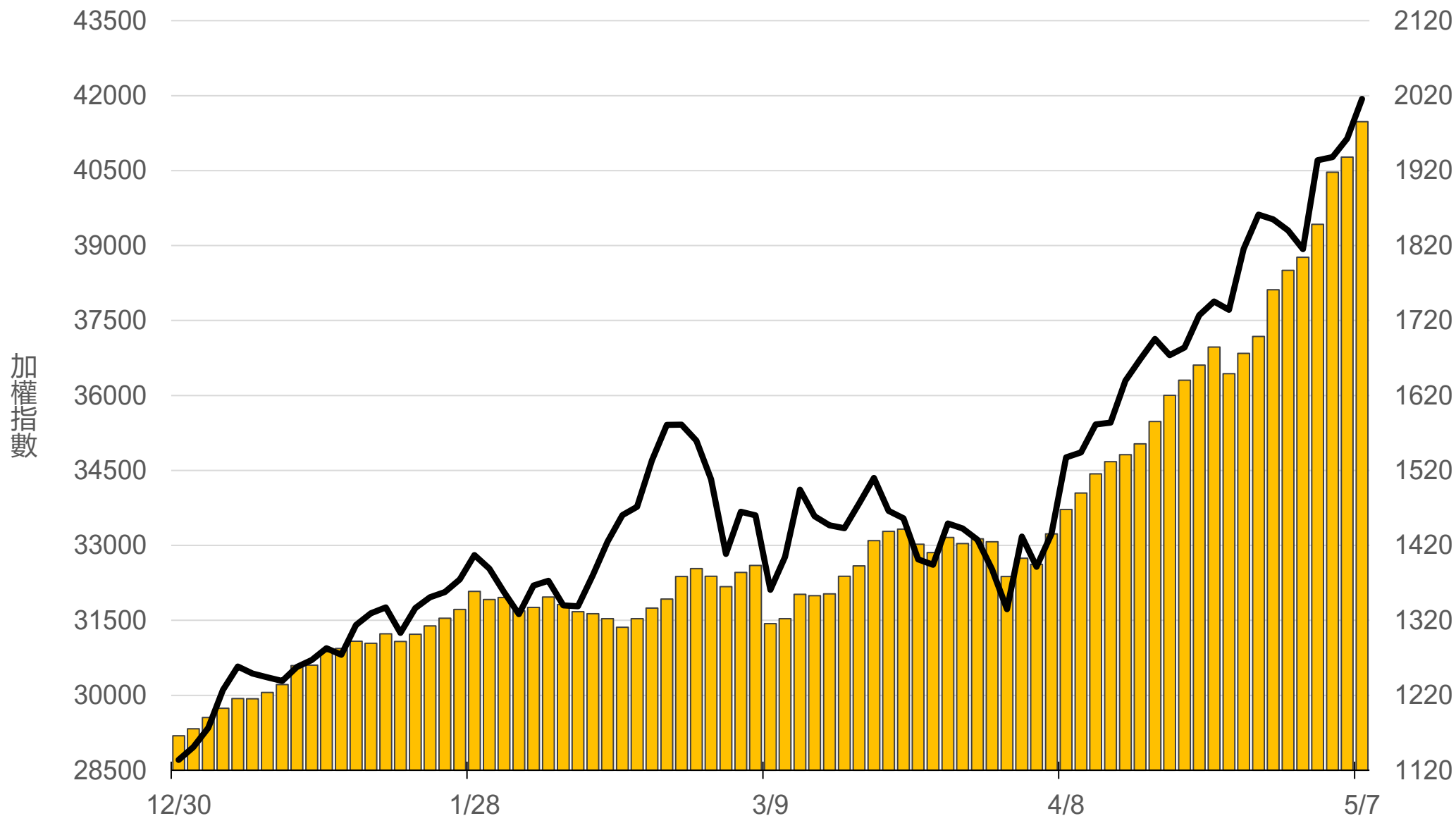
上市融券餘額(萬張)

20.2



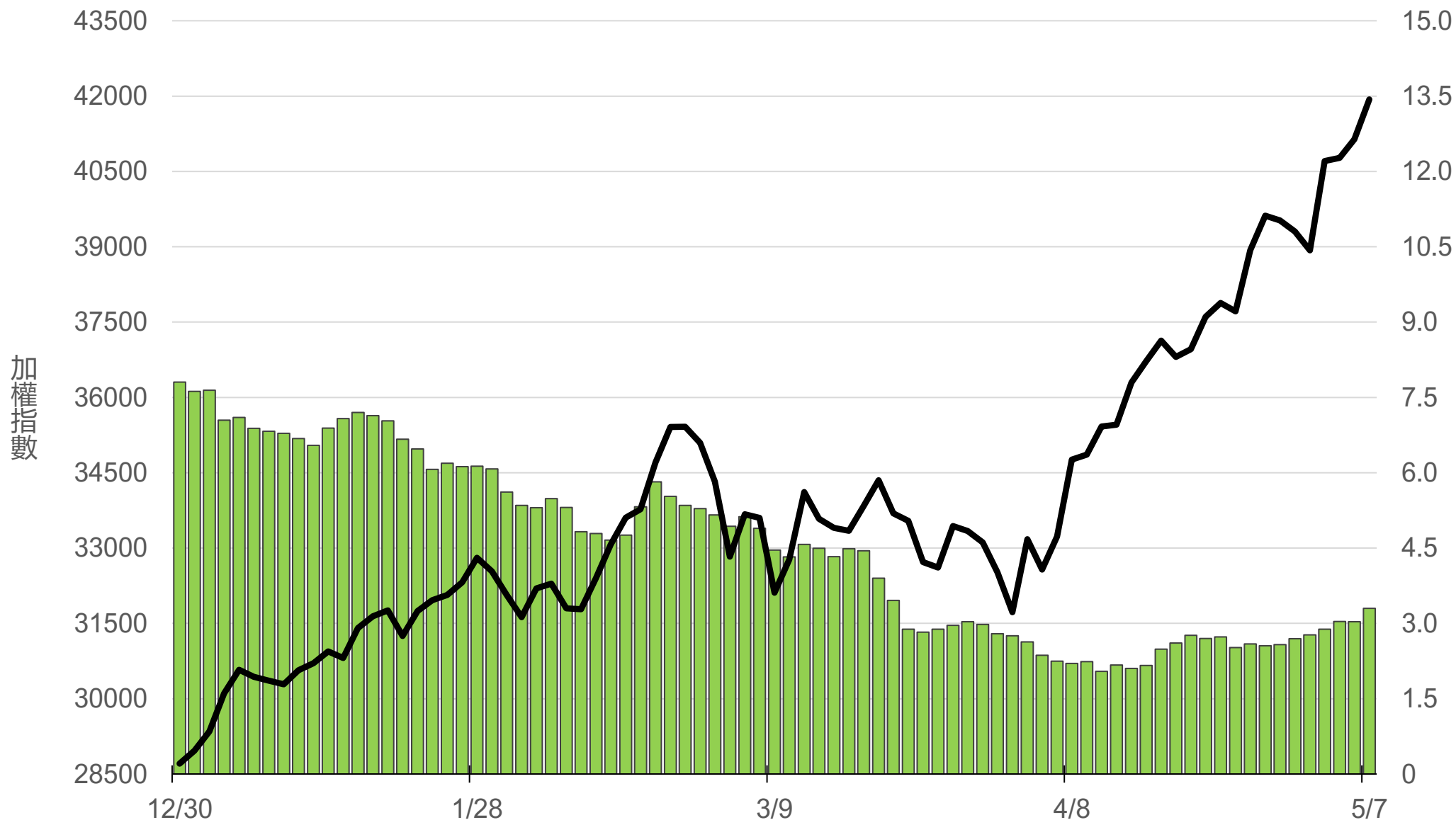
上櫃融資餘額(億元)

1985.2



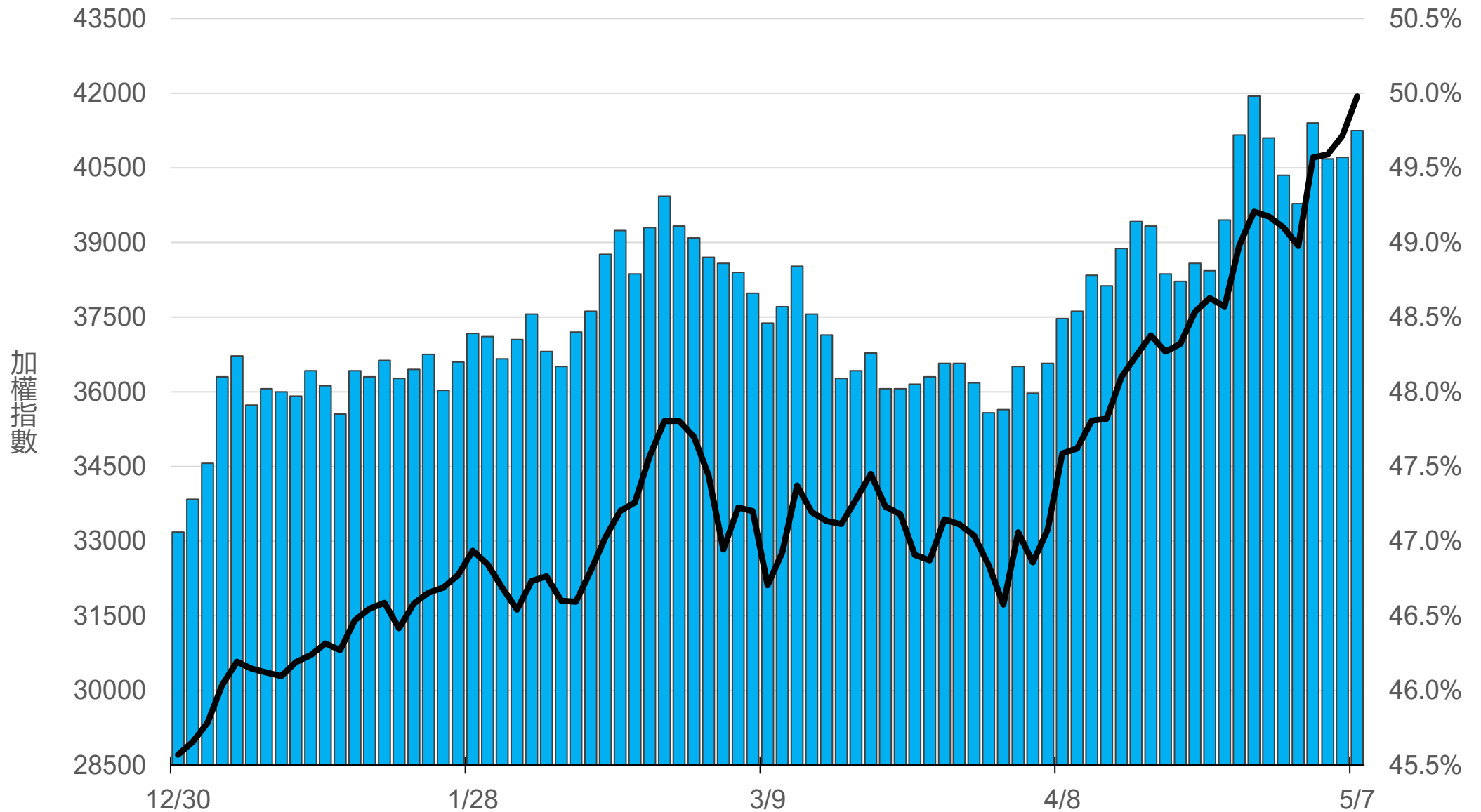
上櫃融券餘額(萬張)

3.3



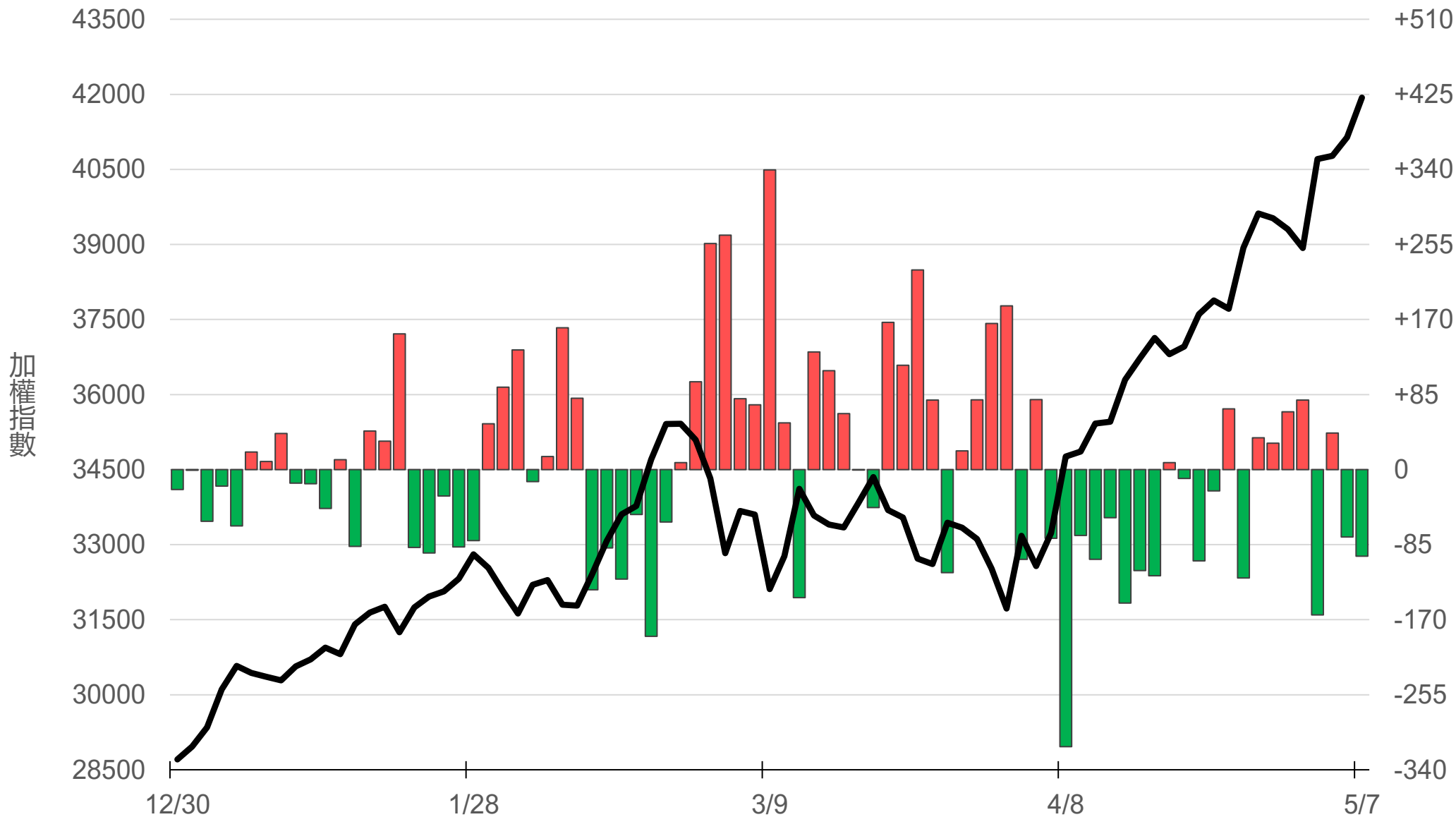
外資持股市值佔總市值%

49.75%



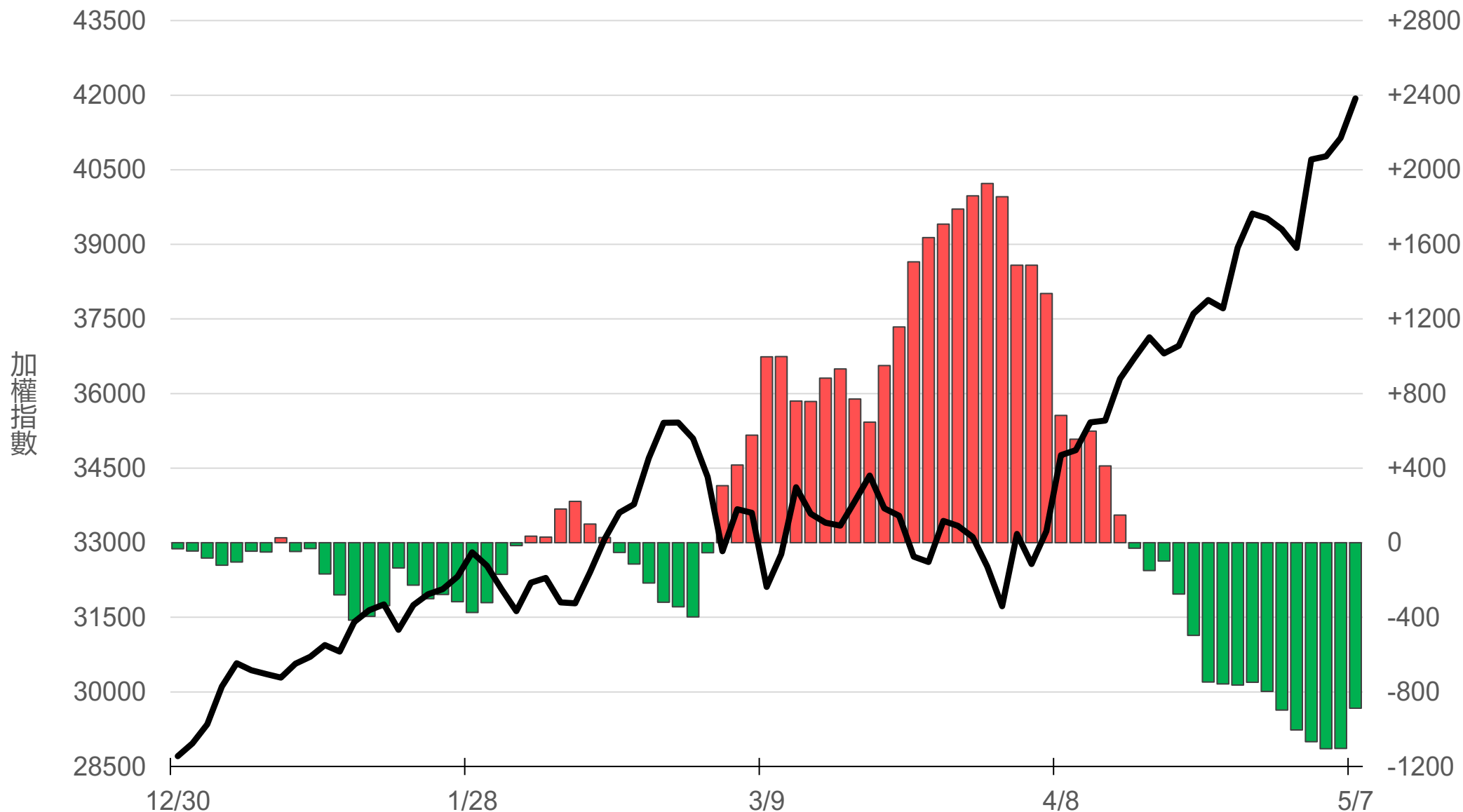
八大行庫買賣超(億元)

-98.10



八大近20日累計買賣超(億元)

-887.7



原型期貨ETF (單位: 張, 新台幣億元)

商品	收盤	漲跌	漲跌幅	成交量	金額	市值
元大黃金 (00635U)	49.24	+0.43 ↑	0.88%	3813	1.88	149.7
元大石油 (00642U)	28.91	-1.68 ↓	5.49%	11595	3.35	34.5
元大白銀 (00738U)	62.80	+1.55 ↑	2.53%	8212	5.18	162.5
元大美元指數 (00682U)	20.10	0 -	0	0	0.00	1.5
街口黃豆 (00693U)	22.06	-0.42 ↓	1.87%	2980	0.66	22.3
街口銅 (00763U)	33.11	+0.52 ↑	1.60%	1763	0.58	19.6

槓桿及反向型期貨ETF (單位：張，新台幣億元)

商品	收盤	漲跌	漲跌幅	成交量	金額	市值
元大黃金正2 (00708L)	97.30	+1.40 ↑	1.46%	3297	3.22	107.6
元大黃金反1 (00674R)	26.28	-0.31 ↓	1.17%	36	0.01	4.4
元大石油反1 (00673R)	12.66	+0.61 ↑	5.06%	38419	4.85	101.9
元大日圓正2 (00706L)	20.00	-0.01 ↓	0.05%	1124	0.23	33.2
元大日圓反1 (00707R)	31.35	0 -	0	16	0.01	1.8
元大美元指數正2 (00683L)	20.65	-0.10 ↓	0.48%	8	0.00	2.4
元大美元指數反1 (00684R)	15.45	0 -	0	0	0.00	1.5
街口布蘭特正2 (00715L)	58.80	-8.70 ↓	12.89%	14083	8.31	47.7

台 指 期 晨 報



永豐期貨股份有限公司 | 台北市重慶南路一段2號8樓 | 02-2381-1799 | 114年金管期總字第010號 | 顧問事業部

本研究報告純屬研究性質僅供參考，不保證其完整性及精確性，報告內容具時效性，邇後若有變更，本公司將不做預告或主動更新。交易人決策時應衡量自身需求與交易風險，並就交易結果自行負責，本公司恕不負任何法律責任，亦不作任何保證。未經授權，禁止任何形式抄襲、引用或轉載。