

加權指數

**41138.85**

▲ **369.56 ( 0.90% )**

成交金額 **1.50686 兆**

**三大法人買賣超 (億)**

**+672.75**

外資買賣超 (億)

**+751.05**

投信買賣超 (億)

**+17.80**

自營買賣超 (億)

**-96.10**

**外資台指淨未平倉 (口)**

**-50967**

外資台指淨未平倉增減 (口)

**-2280**

**外資買權淨未平倉 (口)**

**+1946**

外資買權淨未平倉增減 (口)

**-808**

**外資賣權淨未平倉 (口)**

**+2412**

外資賣權淨未平倉增減 (口)

**-112**

**散戶小台淨未平倉 (口)**

**+4326**

散戶小台淨未平倉增減 (口)

**+2895**

**散戶微台淨未平倉 (口)**

**+5123**

散戶微台淨未平倉增減 (口)

**+6566**

**小台散戶多空比**

**+3.96%** ↗ **+11.87%**

**微台散戶多空比**

**-2.57%** ↗ **+9.36%**

**全市場Put/Call Ratio**

**154.64%** ↗ **177.59%**

**VIX指標**

**36.72** ↗ **38.31**

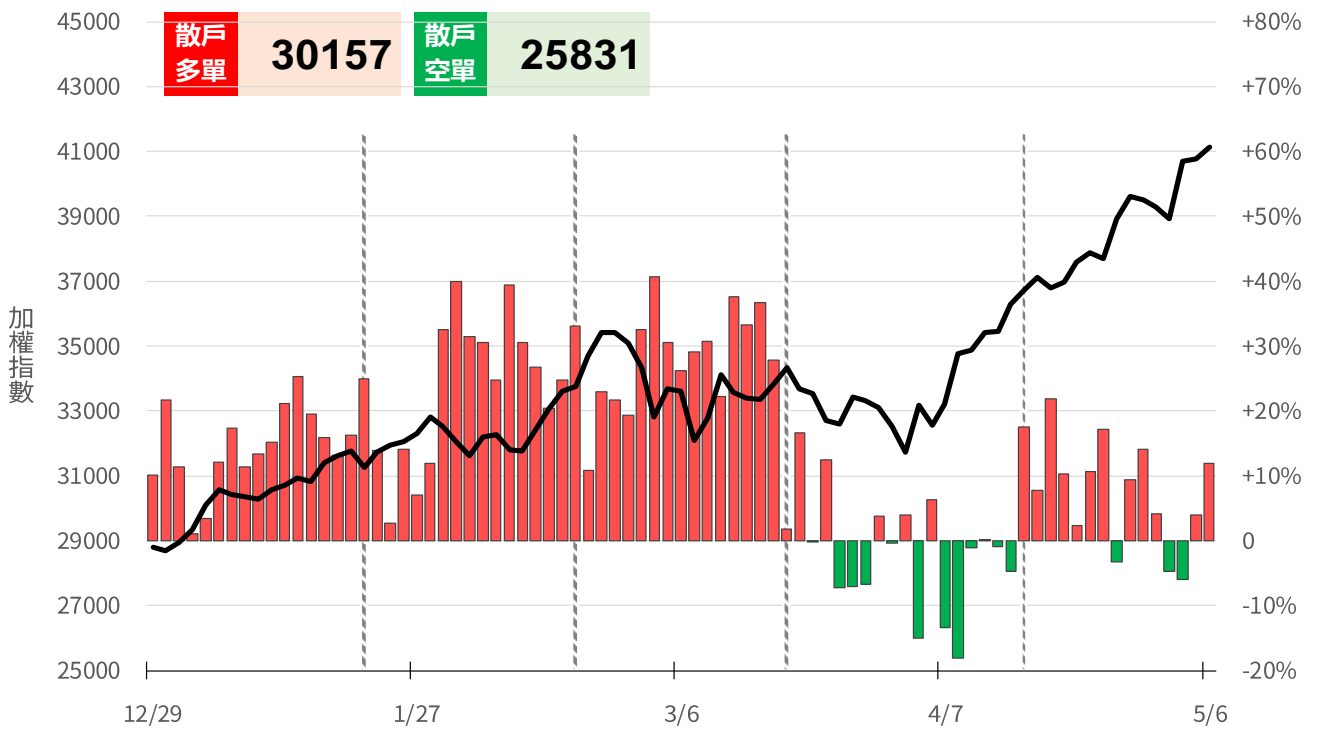
備註：散戶小台多空比 = 散戶小台淨未平倉 / 小台全市場OI x 100%

永豐期貨股份有限公司 | 台北市重慶南路一段2號8樓 | 02-2381-1799 | 114年金管期總字第010號 | 顧問事業部  
 本研究報告純屬研究性質僅供參考，不保證其完整性及精確性，報告內容具時效性，適後若有變更，本公司將不做預告或主動更新。交易者決策時應衡量自身需求與交易風險，並就交易結果自行負責，本公司恕不負任何法律責任，亦不作任何保證。未經授權，禁止任何形式抄襲、引用或轉載。

**小台散戶多空比**

散戶多單=全市場OI-三大法人多單(虛線為結算日)  
 散戶空單=全市場OI-三大法人空單  
 散戶多空比=(散戶多單-散戶空單)/全市場OI x 100%

**+11.87%**



**微台散戶多空比**

散戶多單=全市場OI-三大法人多單(虛線為結算日)  
 散戶空單=全市場OI-三大法人空單  
 散戶多空比=(散戶多單-散戶空單)/全市場OI x 100%

**+9.36%**

