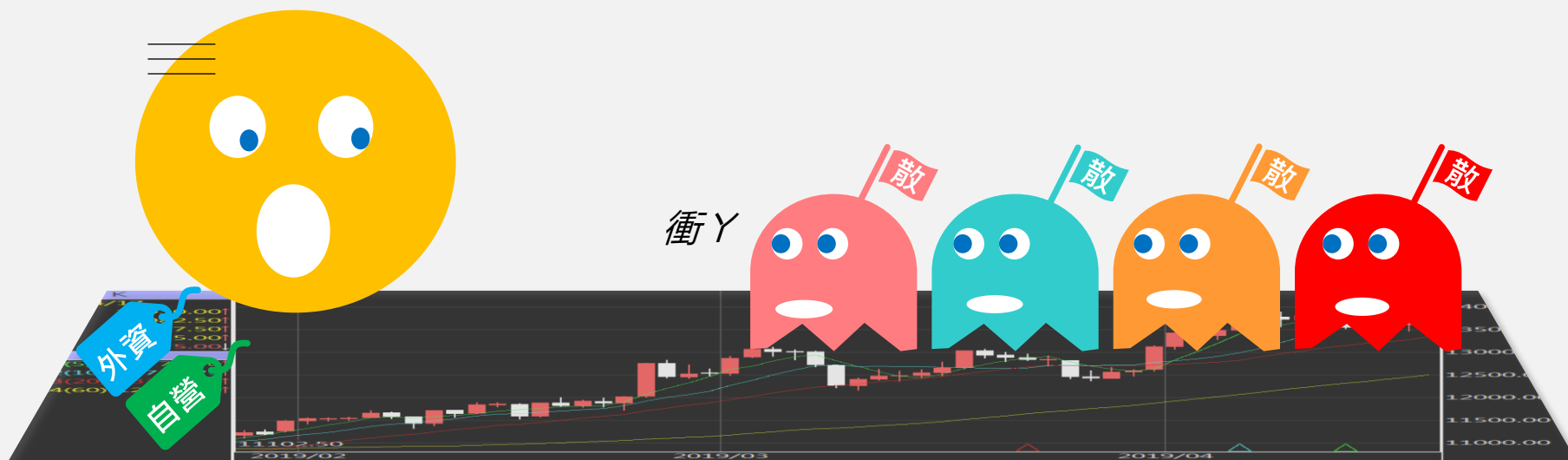


# 台指期晨報

永豐期貨顧問事業部編製



# 夜盤期權籌碼 (單日交易淨部位, 單位: 口/億元)

	大台 (口數)	小台 (口數)	微台 (口數)	大台+ 小台/4+ 微台/20	Call (口數)	Put (口數)	Call (金額)	Put (金額)
外資	+1479	-271	-44	+1409	-116	+152	+0.012	-0.066
投信	0	0	0	0	0	0	0	0
自營	+146	+104	+2882	+316.1	+1562	-3068	+0.243	-0.268
合計	+1625	-167	+2838	+1725	+1446	-2916	+0.255	-0.333

# 歐美收盤行情表

標的	收盤	漲跌	漲跌幅	今年以來	0% (52週低)	↔	100% (52週高)
道瓊指數	49298.25	+356.35	+0.73%	+2.6%			88%
標普五百	7259.22	+58.47	+0.81%	+6.0%			99%
那斯達克	25326.13	+258.33	+1.03%	+9.0%			100%
費城半導	10980.5781	+445.92	+4.23%	+55.0%			99%
羅素2000	2845.0043	+49.00	+1.75%	+14.6%			100%
美元指數	98.28	-0.09	-0.09%	-0.0%	42%		
VIX指數	17.3799	-0.91	-4.98%	+16.3%	18%		
時報金融	10219.77	-144.16	-1.39%	+2.9%			70%
法國CAC	8062.31	+86.19	+1.08%	-1.1%	49%		
德國DAX	24401.6992	+410.43	+1.71%	-0.4%			70%

# 亞洲收盤行情表

標的	收盤	漲跌	漲跌幅	今年以來	0% (52週低)	↔	100% (52週高)
加權指數	40769.29	+64.15	+0.16%	+40.8%			99%
日經指數	休市	-	-	+18.2%			94%
韓國指數	休市	-	-	+64.6%			100%
上證指數	休市	-	-	+3.6%			91%
恆生指數	25898.61	-197.27	-0.76%	+1.0%			62%
海峽指數	4920.61	-3.70	-0.08%	+5.9%			90%
印度指數	24032.8	-86.50	-0.36%	-8.0%	44%		
印尼指數	7057.11	+85.16	+1.22%	-18.4%	13%		
泰國指數	1490.1	-3.59	-0.24%	+18.3%			89%
越南指數	1874.85	+20.79	+1.12%	+5.1%			94%

# 重要美股表現

標的	收盤	漲跌	漲跌幅	標的	收盤	漲跌	漲跌幅
蘋果	284.18	+7.35	+2.66%	高通	186.56	+18.18	+10.80%
亞馬遜	273.523	+1.47	+0.54%	美光	640.45	+64.00	+11.10%
谷歌	388.47	+5.22	+1.36%	特斯拉	389.301	-3.21	-0.82%
臉書	604.96	-5.45	-0.89%	美孚石油	154.88	+1.19	+0.77%
奈飛	87.89	-3.13	-3.44%	梅西百貨	19.28	+0.16	+0.84%
微軟	411.346	-2.27	-0.55%	沃爾瑪	130.79	+0.46	+0.35%
英特爾	108.18	+12.40	+12.95%	家得寶	315.42	+3.00	+0.96%
台積電A	394.41	-7.20	-1.79%	耐吉	43.06	-0.03	-0.07%
輝達	196.497	-1.98	-1.00%	摩根大通	309.4	+1.75	+0.57%
德州儀器	281	+0.11	+0.04%	輝瑞製藥	26.45	+0.15	+0.57%

# 台灣期交所夜盤行情表

商品	月份	收盤	漲跌	漲跌幅	成交量	合約歷史高	合約歷史低
台指	05	41555	+521 ↑	1.27%	45799	41569	31357
	06	41630	+502 ↑	1.22%	570	41657	20819
小台指	W1	41272	+465 ↑	1.14%	112	41302	37564
	W2	41355	+466 ↑	1.14%	44	41355	39285
微台指	05	41560	+526 ↑	1.28%	127492	41569	31345
	06	41563	+529 ↑	1.29%	173838	41568	31308
電子	05	2691.75	+33.1 ↑	1.24%	129	2691.85	1976.2
	06	2683	+20.5 ↑	0.77%	1	2683	2485

# 台灣期交所夜盤行情表

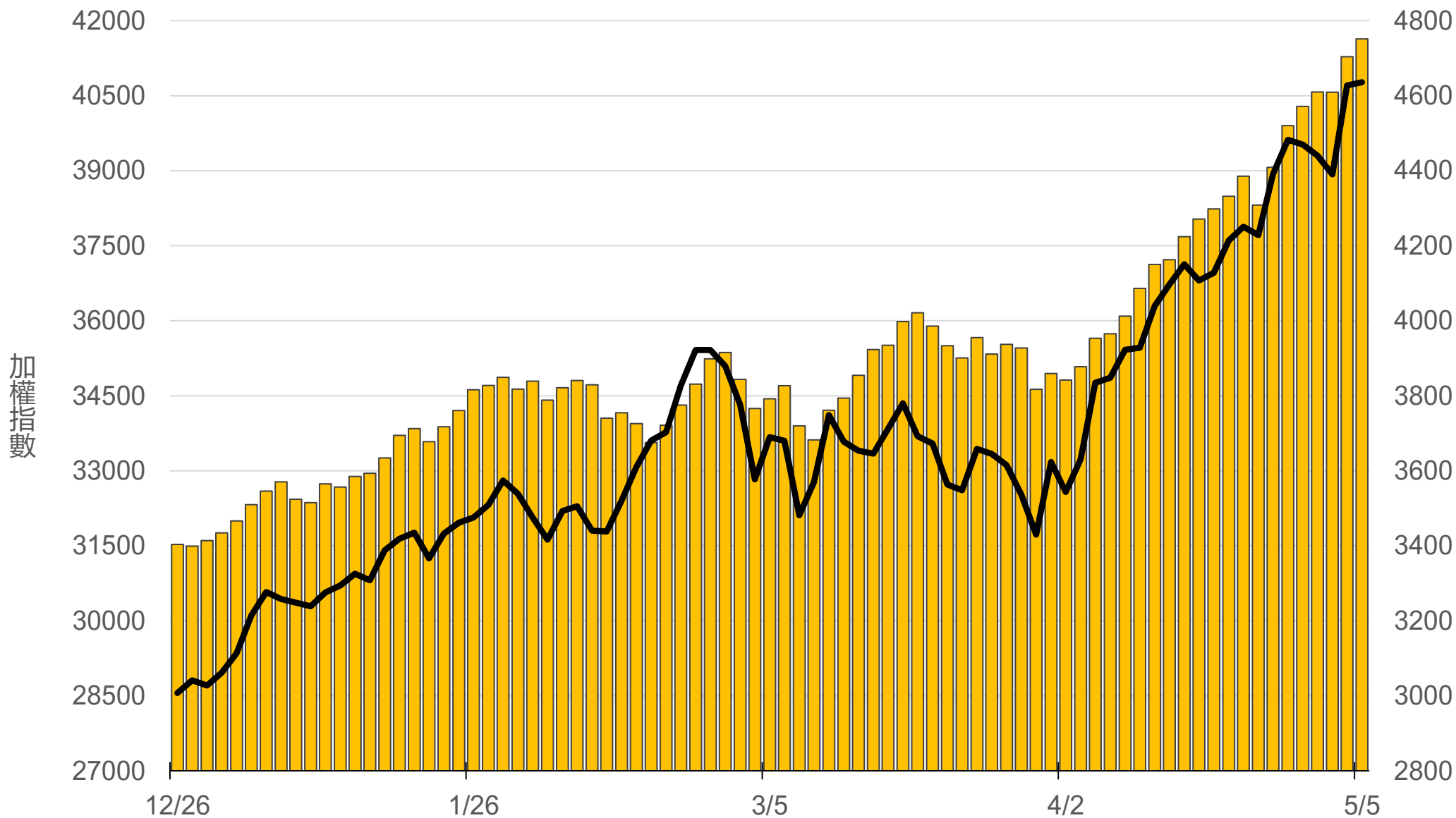
商品	月份	收盤	漲跌	漲跌幅	成交量	合約歷史高	合約歷史低
道瓊	06	49277	+131 ↑	0.27%	135	50949	45120
	09	49660	+224 ↑	0.45%	2	50799	45815
標普500	06	7287	+45 ↑	0.62%	1	7287	6370
	09	-	-	-	-	7235	6489.75
那斯達克	06	28242	+375 ↑	1.35%	170	28242	23060
	09	28402	+304 ↑	1.08%	1	28402	23490
黃金	06	-	-	-	-	5486	4304.3
	08	-	-	-	-	4673.1	4602.4
台幣黃金	06	-	-	-	-	20933	16176
	08	-	-	-	-	18655.5	17655.5
布蘭特	07	3482.5	-99.5 ↓	2.78%	32	3636	2750
	08	3320	-76.5 ↓	2.25%	33	3409	2783

# 台灣期交所夜盤行情表

商品	月份	收盤	漲跌	漲跌幅	成交量	合約歷史高	合約歷史低	
歐元	06	-	-	▪	-	1.2063	1.1478	
	09	-	-	▪	-	1.1857	1.1565	
日圓	06	157.2	+0.51	↑	0.33%	32	160.06	150.8
	09	156	+0.38	↑	0.24%	5	158.83	154.32
英鎊	06	-	-	▪	-	-	1.364	1.3198
	09	0	+0.0005	↑	0.05%	2	1.3577	1.3254
澳幣	06	0.7185	+0.0052	↑	0.73%	2	0.7192	0.6691
	09	-	-	▪	-	-	0.7145	0.6939
大美人	05	-	-	▪	-	-	6.8986	6.7929
	06	-	-	▪	-	-	7.046	6.7853
小美人	05	-	-	▪	-	-	6.8936	6.7976
	06	-	-	▪	-	-	7.112	6.7704

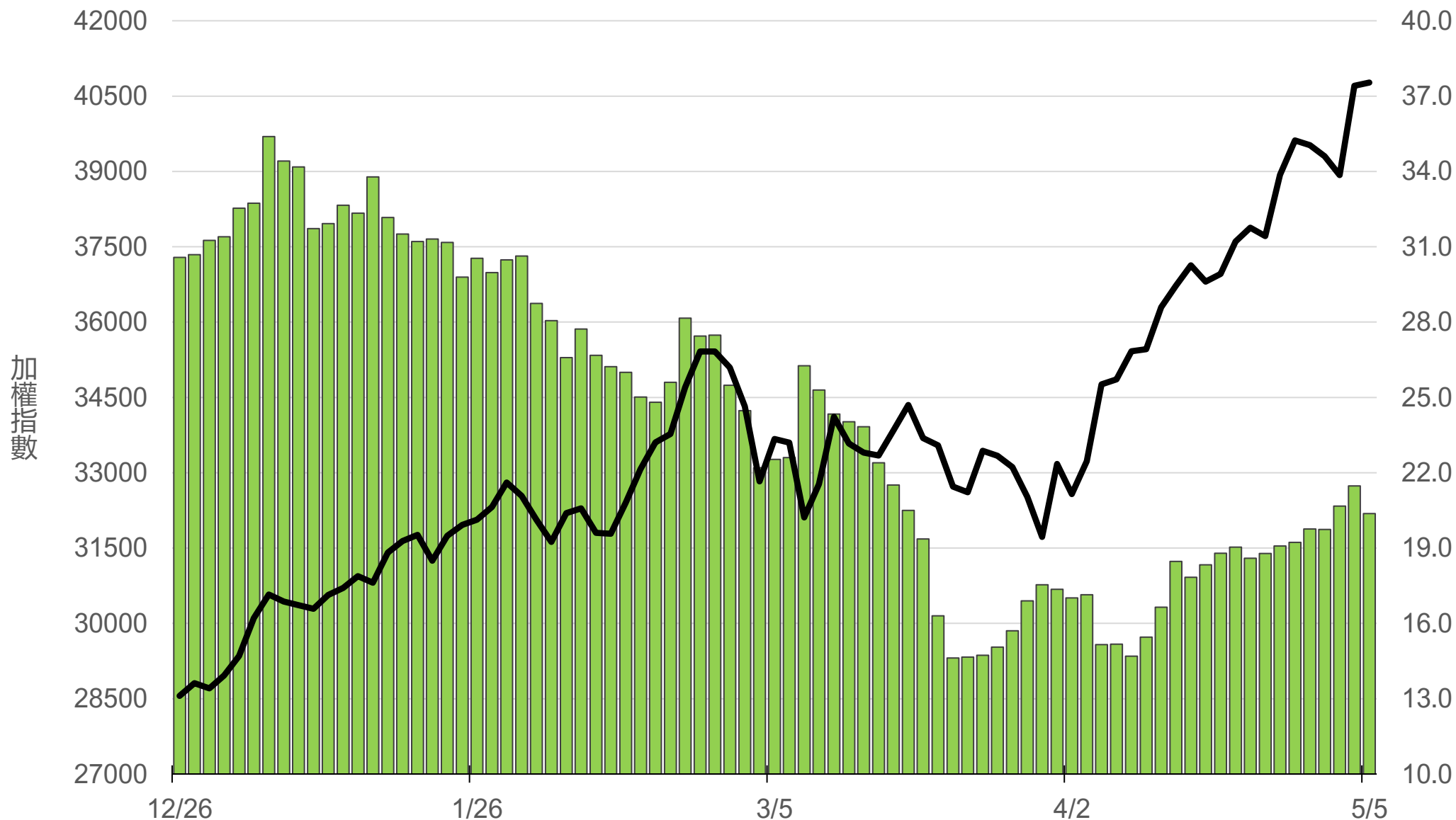
# 上市融資餘額(億元)

# 4751.5



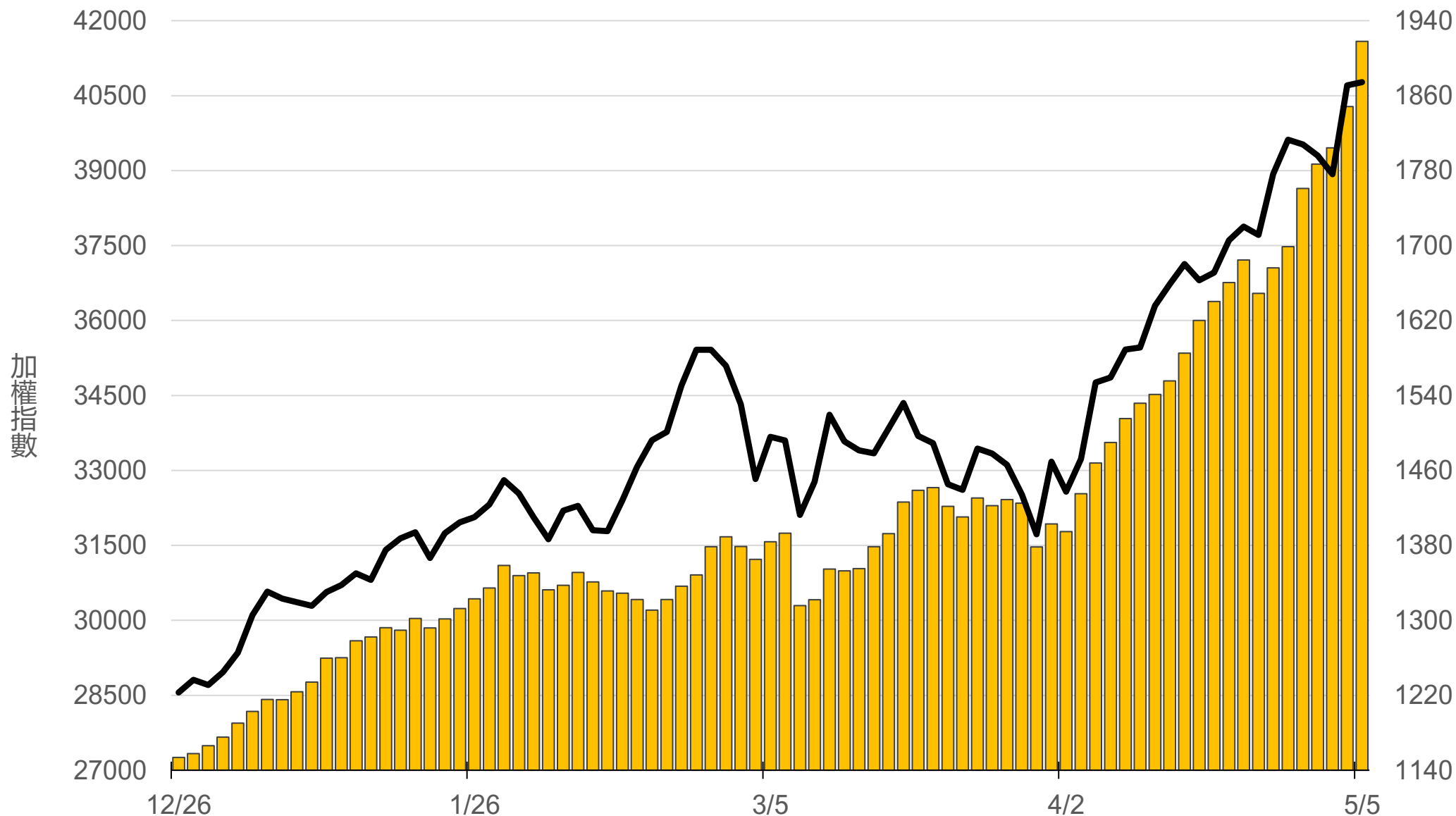
# 上市融券餘額(萬張)

# 20.4



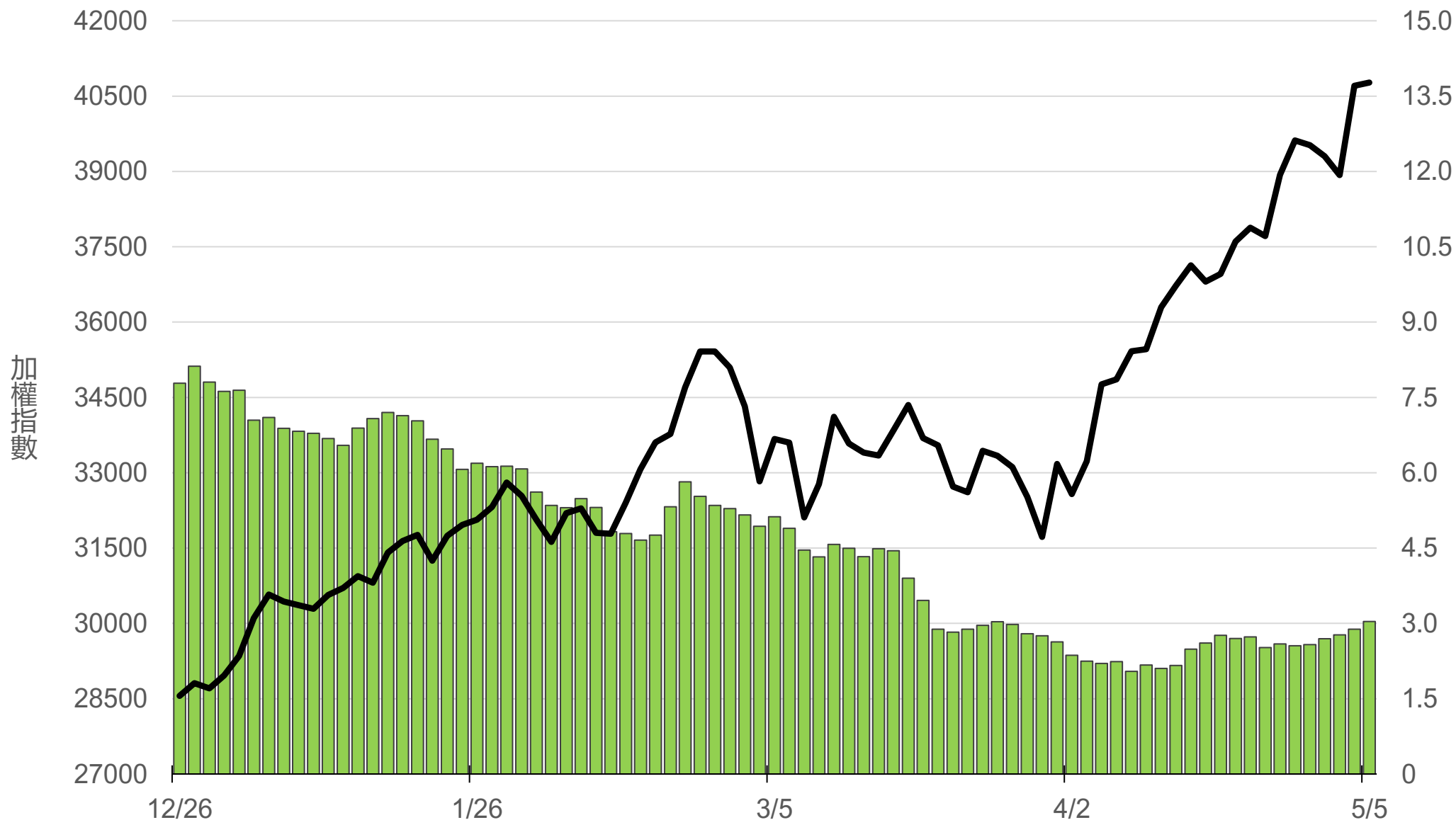
# 上櫃融資餘額(億元)

# 1917.9



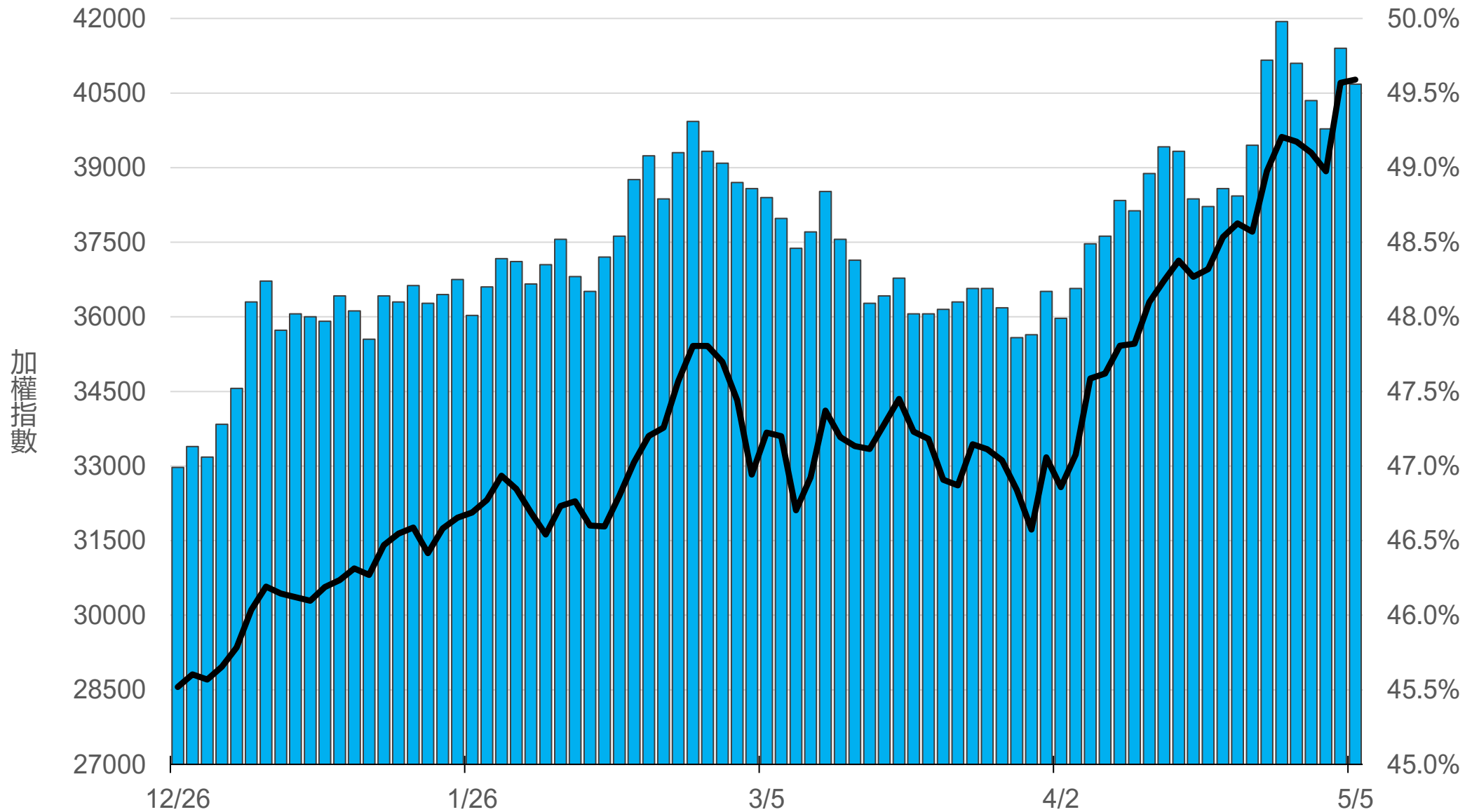
# 上櫃融券餘額(萬張)

3



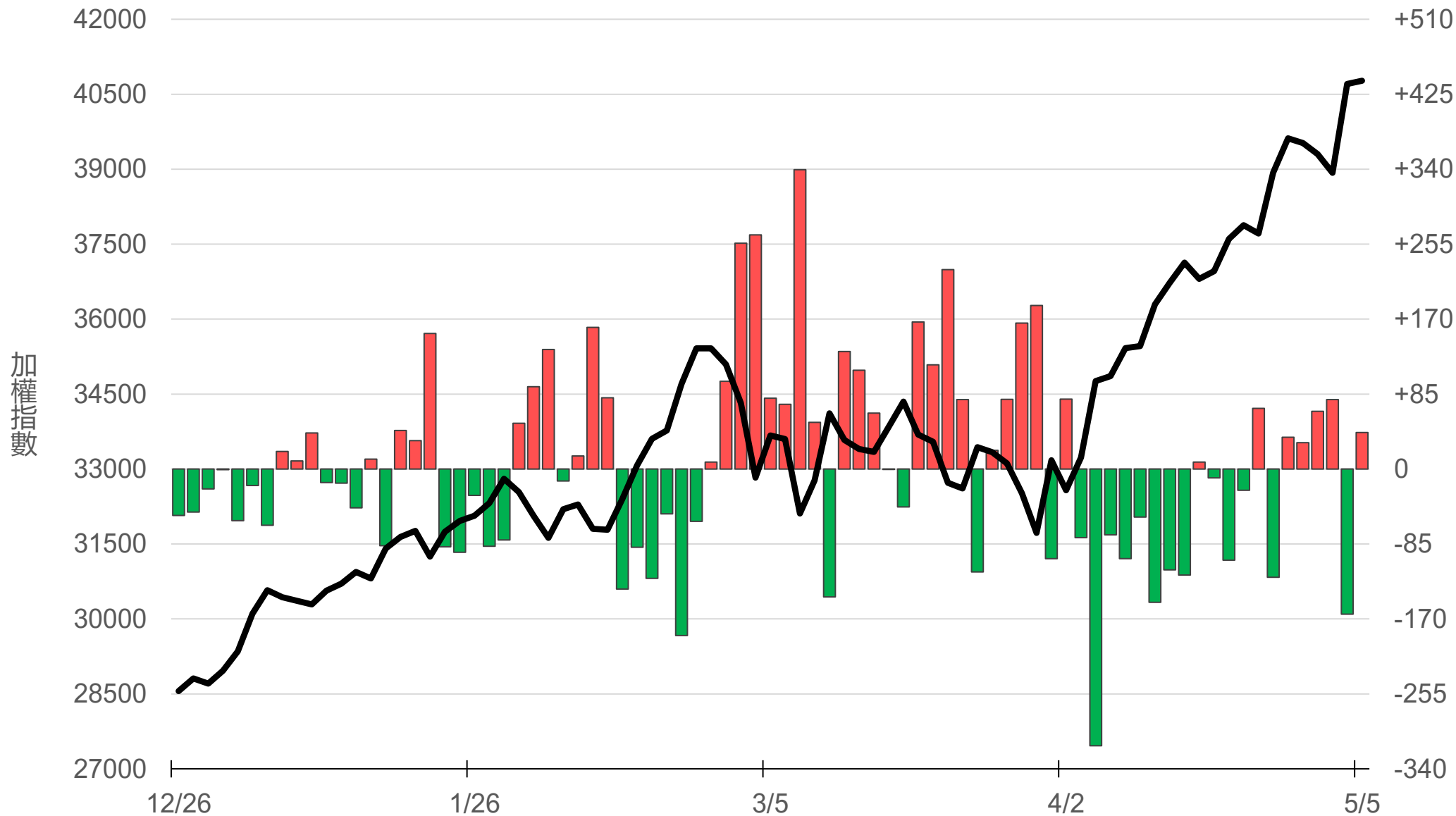
# 外資持股市值佔總市值%

# 49.56%



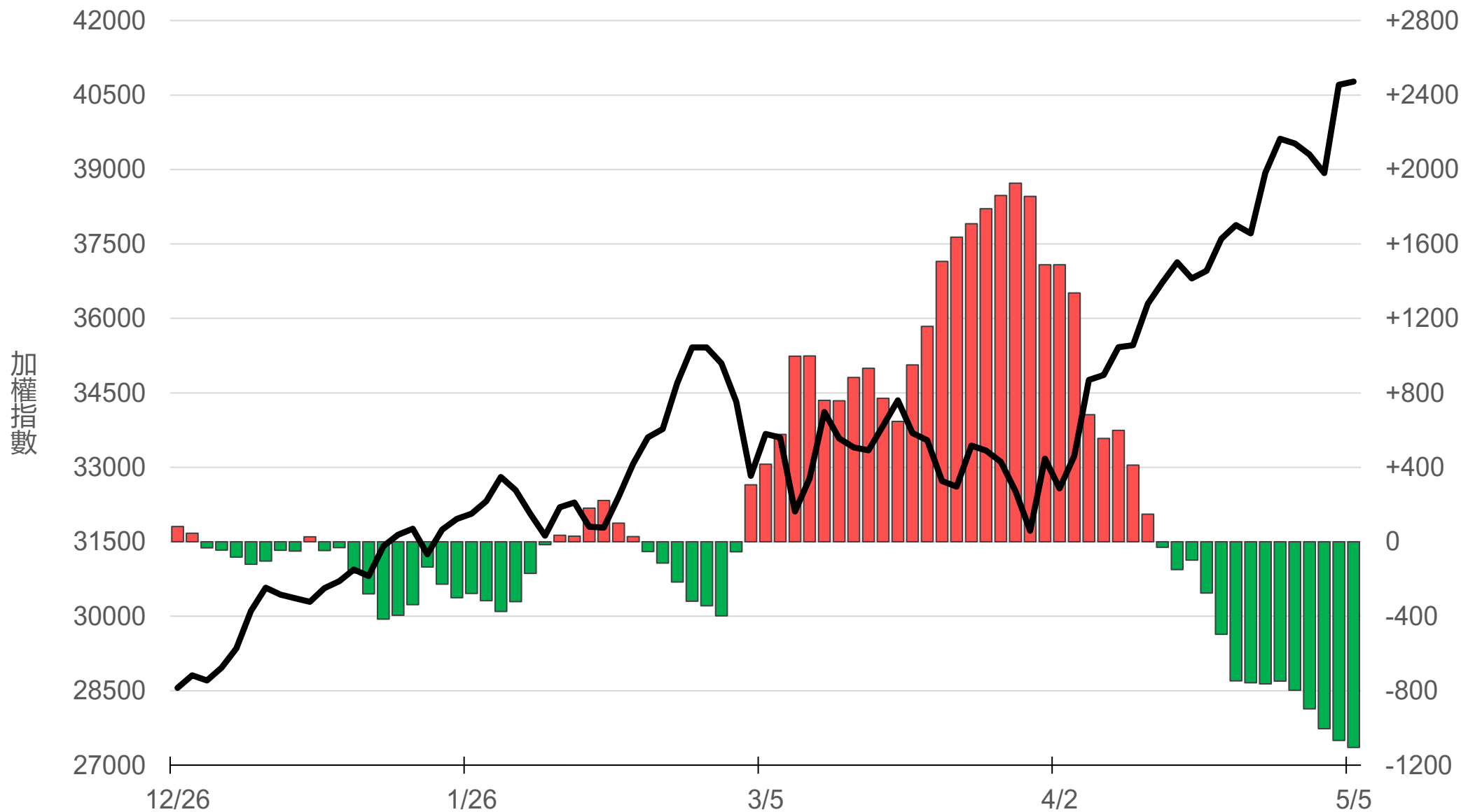
# 八大行庫買賣超(億元)

# +41.48



# 八大近20日累計買賣超(億元)

# -1105



# 原型期貨ETF (單位: 張, 新台幣億元)

商品	收盤	漲跌	漲跌幅	成交量	金額	市值
元大黃金 (00635U)	47.66	-0.61 ↓	1.26%	3633	1.73	145.4
元大石油 (00642U)	31.55	+0.98 ↑	3.21%	7134	2.26	39.1
元大白銀 (00738U)	59.15	-1.90 ↓	3.11%	9373	5.55	152.2
元大美元指數 (00682U)	20.08	-0.07 ↓	0.35%	2	0.00	1.5
街口黃豆 (00693U)	22.75	+0.33 ↑	1.47%	1528	0.35	22.9
街口銅 (00763U)	31.60	-0.49 ↓	1.53%	750	0.24	18.8

# 槓桿及反向型期貨ETF (單位：張，新台幣億元)

商品	收盤	漲跌	漲跌幅	成交量	金額	市值
元大黃金正2 (00708L)	91.40	-2.45 ↓	2.61%	3020	2.76	99.7
元大黃金反1 (00674R)	27.22	+0.34 ↑	1.26%	151	0.04	4.6
元大石油反1 (00673R)	11.74	-0.37 ↓	3.06%	31983	3.74	93.7
元大日圓正2 (00706L)	19.80	-0.10 ↓	0.50%	2112	0.42	34.6
元大日圓反1 (00707R)	31.65	+0.23 ↑	0.73%	6	0.00	1.9
元大美元指數正2 (00683L)	20.97	+0.17 ↑	0.82%	109	0.02	2.4
元大美元指數反1 (00684R)	15.44	-0.01 ↓	0.06%	0	0.00	1.5
街口布蘭特正2 (00715L)	73.80	+7.20 ↑	10.81%	11798	8.71	67.3

# 台 指 期 晨 報



永豐期貨股份有限公司 | 台北市重慶南路一段2號8樓 | 02-2381-1799 | 114年金管期總字第010號 | 顧問事業部

本研究報告純屬研究性質僅供參考，不保證其完整性及精確性，報告內容具時效性，邇後若有變更，本公司將不做預告或主動更新。交易人決策時應衡量自身需求與交易風險，並就交易結果自行負責，本公司恕不負任何法律責任，亦不作任何保證。未經授權，禁止任何形式抄襲、引用或轉載。