

加權指數

40769.29

▲ 64.15 (0.16%)
成交金額 1.03649 兆

三大法人買賣超 (億)

-27.37

外資買賣超 (億)

+39.39

投信買賣超 (億)

+34.11

自營買賣超 (億)

-100.87

外資台指淨未平倉 (口)

-48687

外資台指淨未平倉增減 (口)

-5183

外資買權淨未平倉 (口)

+2754

外資買權淨未平倉增減 (口)

+17

外資賣權淨未平倉 (口)

+2524

外資賣權淨未平倉增減 (口)

+1154

散戶小台淨未平倉 (口)

+1431

散戶小台淨未平倉增減 (口)

+3667

散戶微台淨未平倉 (口)

-1443

散戶微台淨未平倉增減 (口)

+17627

小台散戶多空比

-6.03% ↗ +3.96%

微台散戶多空比

-29.11% ↗ -2.57%

全市場Put/Call Ratio

169.91% ↘ 154.64%

VIX指標

35.59 ↗ 36.72

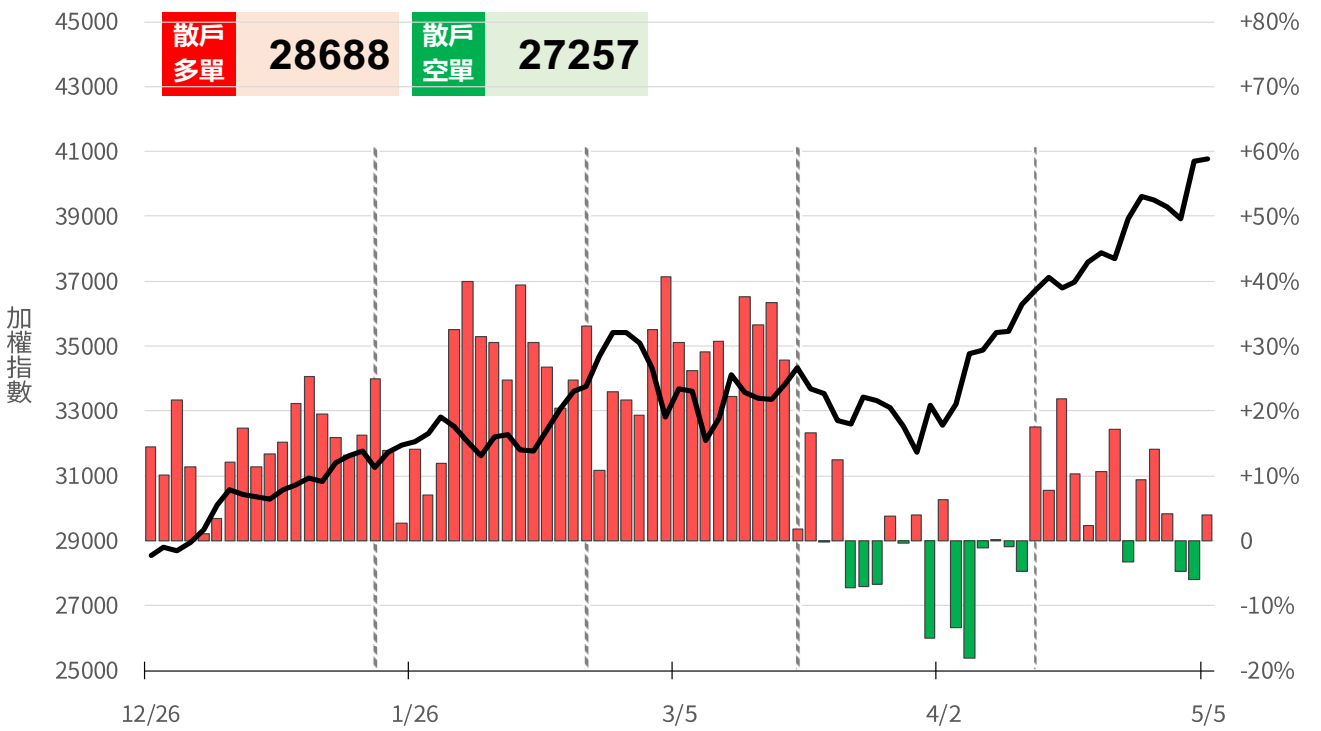
備註：散戶小台多空比 = 散戶小台淨未平倉 / 小台全市場OI x 100%

永豐期貨股份有限公司 | 台北市重慶南路一段2號8樓 | 02-2381-1799 | 114年金管期總字第010號 | 顧問事業部
本研究報告純屬研究性質僅供參考，不保證其完整性及精確性，報告內容具時效性，適後若有變更，本公司將不做預告或主動更新。交易者決策時應衡量自身需求與交易風險，並就交易結果自行負責，本公司恕不負任何法律責任，亦不作任何保證。未經授權，禁止任何形式抄襲、引用或轉載。

小台散戶多空比

散戶多單=全市場OI-三大法人多單(虛線為結算日)
散戶空單=全市場OI-三大法人空單
散戶多空比=(散戶多單-散戶空單)/全市場OI x 100%

+3.96%



微台散戶多空比

散戶多單=全市場OI-三大法人多單(虛線為結算日)
散戶空單=全市場OI-三大法人空單
散戶多空比=(散戶多單-散戶空單)/全市場OI x 100%

-2.57%

