

# A50晨報

永豐期貨顧問事業部編製

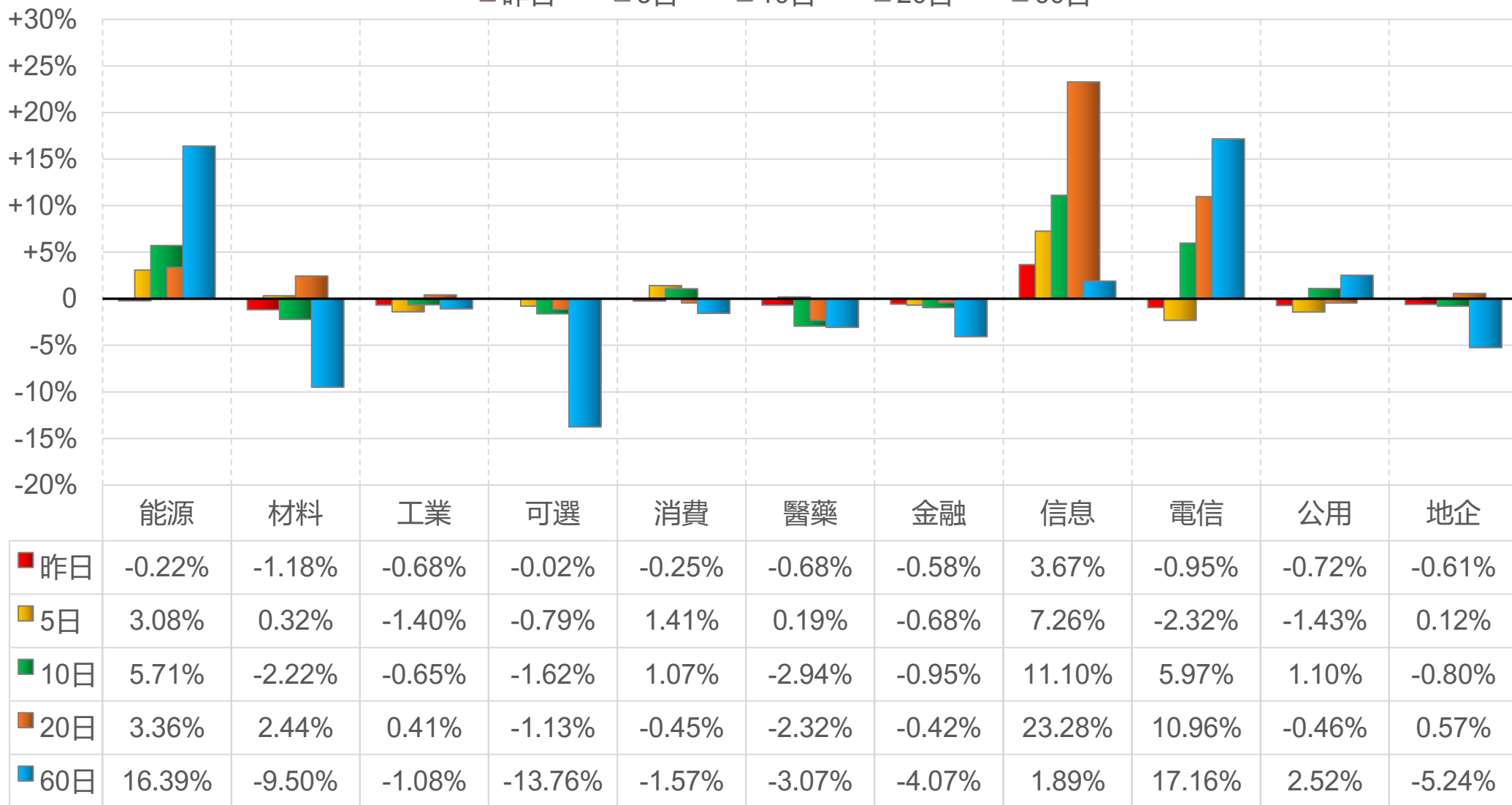


# 陸股主要指數

標的	收盤	漲跌	漲跌幅	今年以來	0% (52週低)	↔	100% (52週高)
上證指數	4112.16	+4.64	+0.11%	+3.6%			91%
上證50	2985.50	+18.00	+0.61%	-1.5%			65%
上證180	10150.20	+16.40	+0.16%	+1.3%			81%
深證指數	2776.23	+3.72	+0.13%	+9.7%			98%
中小板	15969.52	+52.06	+0.33%	+9.8%			99%
創業板	4399.03	+6.67	+0.15%	+12.5%			96%
滬深300	4807.31	-3.04	-0.06%	+3.8%			97%
A50指數	15654.59	-12.30	-0.08%	+2.3%			96%
恆生指數	26095.88	+319.35	+1.24%	+1.8%			65%
H股指數	8774.39	+92.56	+1.07%	-1.6%	38%		

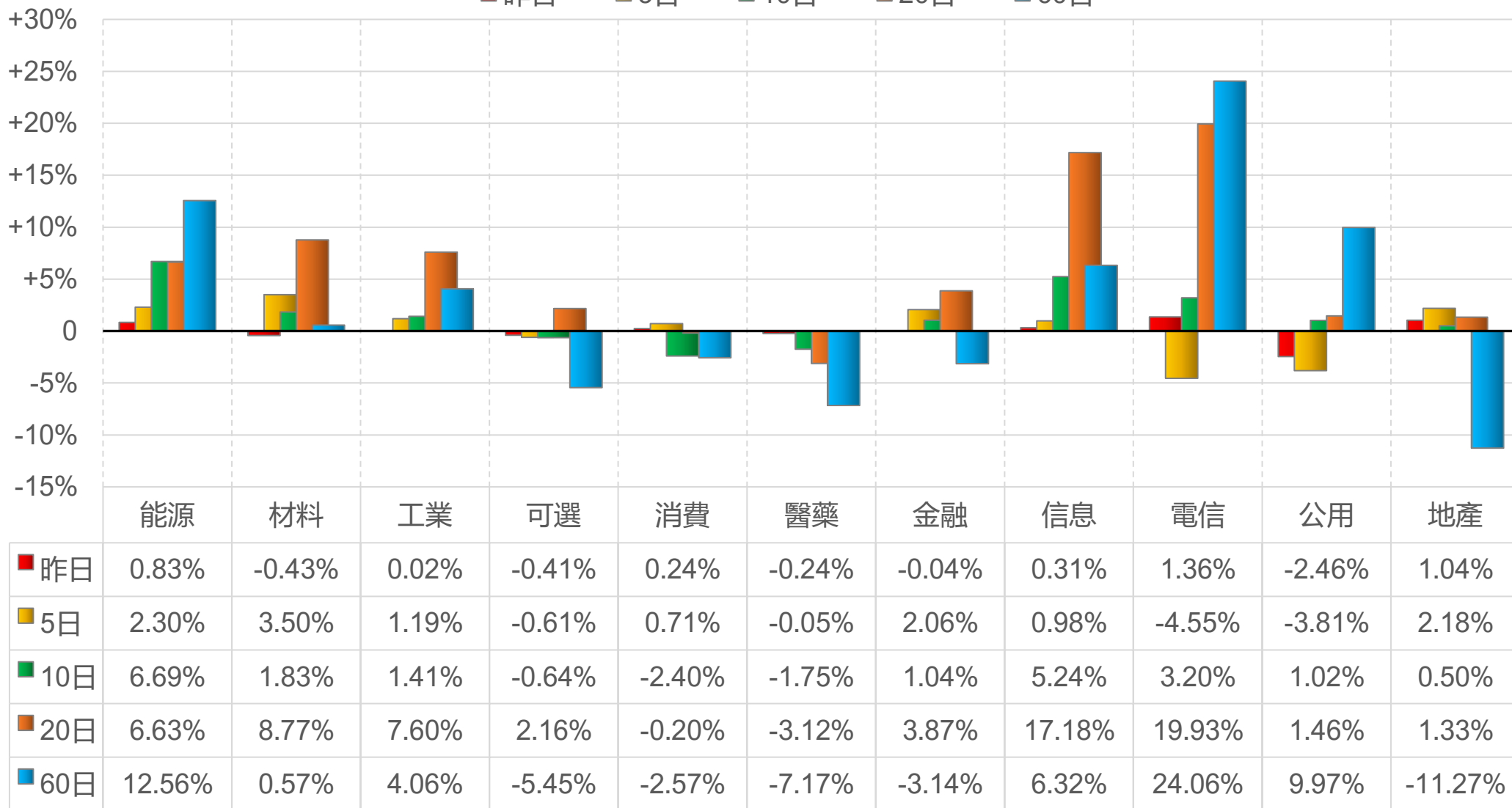
# 上證行業指數表現

■ 昨日    ■ 5日    ■ 10日    ■ 20日    ■ 60日



# 深證行業指數表現

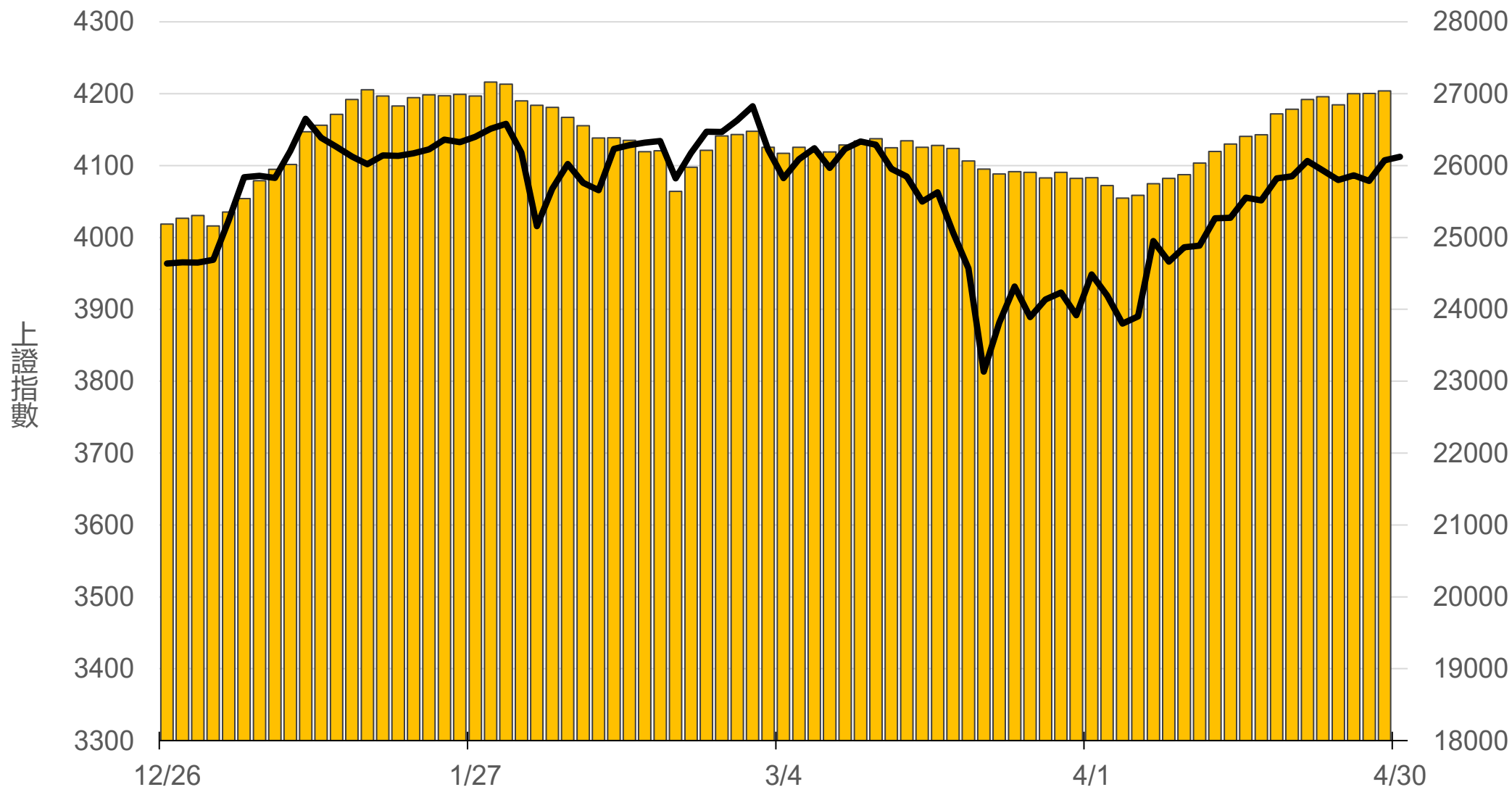
■ 昨日    ■ 5日    ■ 10日    ■ 20日    ■ 60日



# 滬深兩市融資餘額 (億人民幣)

僅更新至  
前一日數據

# 27038.9



# 一般型ETF (單位: 張, 新台幣億元)

商品	收盤	漲跌	漲跌幅	成交量	金額	市值
元大上證50 (006206)	37.72	+0.50 ↑	1.34%	100	0.04	11.4
富邦上證180 (006205)	41.13	+0.34 ↑	0.83%	586	0.24	42.1
富邦中證500 (00783)	29.56	+0.41 ↑	1.41%	160	0.05	3.1
富邦深100 (00639)	17.37	+0.15 ↑	0.87%	627	0.11	20.0
群益深證中小 (00643)	19.98	+0.27 ↑	1.37%	2730	0.55	16.9
元大寶滬深 (0061)	24.62	+0.22 ↑	0.90%	432	0.11	25.8
復華滬深 (006207)	33.20	+0.35 ↑	1.07%	105	0.04	7.8
國泰A50 (00636)	28.57	+0.25 ↑	0.88%	993	0.28	31.5
富邦恆生國企 (00700)	17.71	+0.26 ↑	1.49%	301	0.05	6.4

# 槓桿及反向型ETF (單位: 張, 新台幣億元)

商品	收盤	漲跌	漲跌幅	成交量	金額	市值
富邦上證180正2 (00633L)	52.50	+0.95 ↑	1.84%	4169	2.19	78.5
富邦上證180反1 (00634R)	3.07	-0.04 ↓	1.29%	533	0.02	1.5
元大滬深300正2 (00637L)	21.68	+0.40 ↑	1.88%	20320	4.41	186.7
元大滬深300反1 (00638R)	6.60	-0.06 ↓	0.90%	79	0.01	1.8
國泰A50正2 (00655L)	36.59	+0.66 ↑	1.84%	1353	0.50	27.6
國泰A50反1 (00656R)	5.81	-0.06 ↓	1.02%	936	0.05	1.2
復華香港正2 (00650L)	17.90	+0.57 ↑	3.29%	5847	1.04	21.7
復華香港反1 (00651R)	5.14	-0.11 ↓	2.10%	1078	0.06	1.7
富邦恆生國企正2 (00665L)	10.19	+0.32 ↑	3.24%	23585	2.41	47.0
富邦恆生國企反1 (00666R)	8.86	-0.19 ↓	2.10%	85	0.01	1.3

# ETF期貨 (單位: 口)

商品	月份	收盤	漲跌	漲跌幅	成交量	OI	增減	
富邦上證180 (OAF)	05	41.28	+0.42	↑	1.03%	17	693	+6
	06	41.37	+0.51	↑	1.25%	2	67	+1
元大上證50 (OBF)	05	37.63	+0.13	↑	0.35%	0	21	0
	06	37.70	+0.13	↑	0.35%	0	0	0
國泰A50 (OJF)	05	28.65	+0.26	↑	0.92%	1	97	0
	06	28.71	+0.29	↑	1.02%	3	40	+3
富邦深100 (OKF)	05	17.47	+0.29	↑	1.69%	28	593	+2
	06	17.32	+0.07	↑	0.41%	1	6	-1
群益深中小 (OOF)	05	20.05	+0.27	↑	1.37%	0	78	0
	06	19.95	+0.27	↑	1.37%	0	36	0

# A50晨報



永豐期貨股份有限公司 | 台北市重慶南路一段2號8樓 | 02-2381-1799 | 114年金管期總字第010號 | 顧問事業部

本研究報告純屬研究性質僅供參考，不保證其完整性及精確性，報告內容具時效性，邇後若有變更，本公司將不做預告或主動更新。交易人決策時應衡量自身需求與交易風險，並就交易結果自行負責，本公司恕不負任何法律責任，亦不作任何保證。未經授權，禁止任何形式抄襲、引用或轉載。