

加權指數

**40705.14**

▲ **1778.5 ( 4.37% )**

成交金額 **1.04125 兆**

三大法人買賣超 (億)

**+780.34**

外資買賣超 (億)

**+669.76**

投信買賣超 (億)

**+21.18**

自營買賣超 (億)

**+89.41**

外資台指淨未平倉 (口)

**-43504**

外資台指淨未平倉增減 (口)

**+540**

外資買權淨未平倉 (口)

**+2737**

外資買權淨未平倉增減 (口)

**+901**

外資賣權淨未平倉 (口)

**+1370**

外資賣權淨未平倉增減 (口)

**-915**

散戶小台淨未平倉 (口)

**-2236**

散戶小台淨未平倉增減 (口)

**-548**

散戶微台淨未平倉 (口)

**-19070**

散戶微台淨未平倉增減 (口)

**-23757**

小台散戶多空比

**-4.73%** ↓

**-6.03%**

微台散戶多空比

**+9.23%** ↓

**-29.11%**

全市場Put/Call Ratio

**158.96%** ↗

**169.91%**

VIX指標

**35.16** ↗

**35.59**

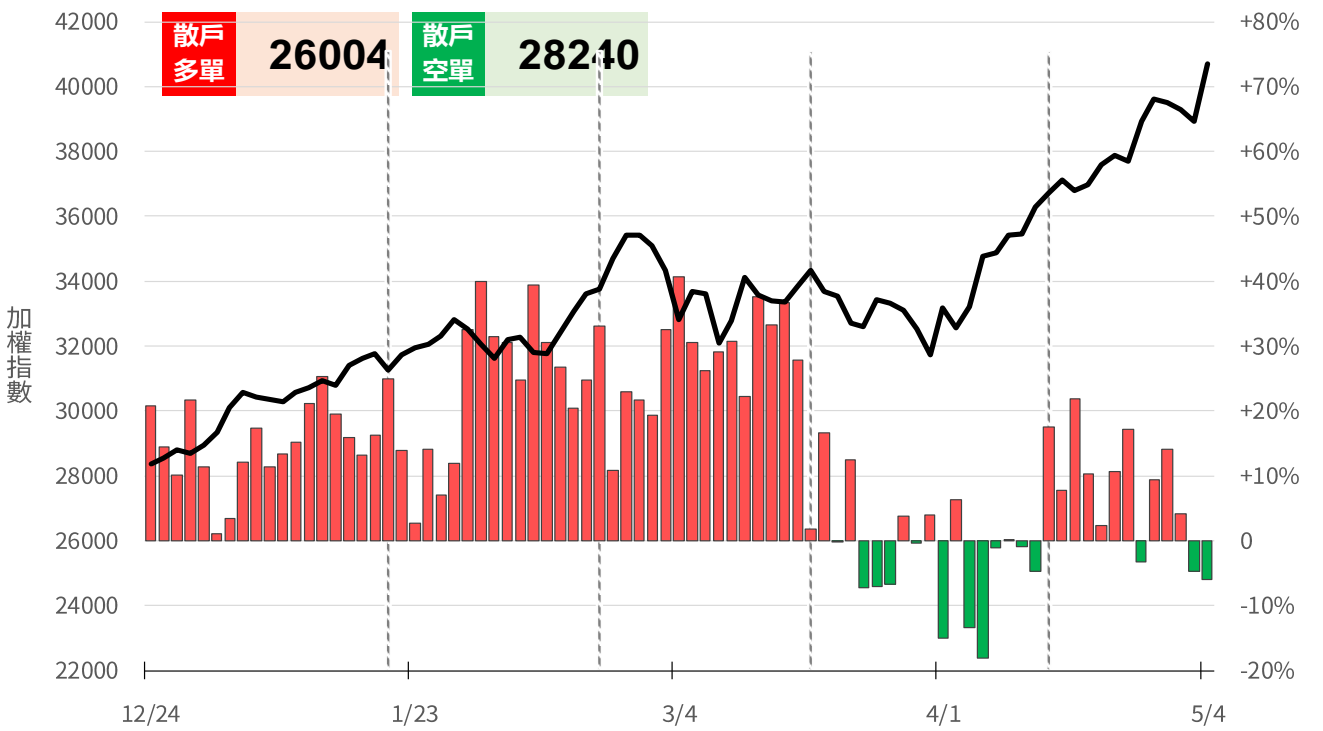
備註：散戶小台多空比 = 散戶小台淨未平倉 / 小台全市場OI x 100%

永豐期貨股份有限公司 | 台北市重慶南路一段2號8樓 | 02-2381-1799 | 114年金管期總字第010號 | 顧問事業部  
本研究報告純屬研究性質僅供參考，不保證其完整性及精確性，報告內容具時效性，適後若有變更，本公司將不做預告或主動更新。交易者決策時應衡量自身需求與交易風險，並就交易結果自行負責，本公司恕不負任何法律責任，亦不作任何保證。未經授權，禁止任何形式抄襲、引用或轉載。

小台散戶多空比

散戶多單=全市場OI-三大法人多單(虛線為結算日)  
散戶空單=全市場OI-三大法人空單  
散戶多空比=(散戶多單-散戶空單)/全市場OI x 100%

**-6.03%**



微台散戶多空比

散戶多單=全市場OI-三大法人多單(虛線為結算日)  
散戶空單=全市場OI-三大法人空單  
散戶多空比=(散戶多單-散戶空單)/全市場OI x 100%

**-29.11%**

