

台指期盤後快訊

永豐期貨顧問事業部編製



收盤行情表

2026年4月30日 星期四

合約	收盤	漲跌	漲跌幅	成交量	OI	OI增減
加權指數	38926.63	-376.87	-0.97%	1.061609	兆元	
台指05	39342	-137	-0.35%	119415	79725	-93
台指06	39418	-154	-0.39%	1827	4732	+679
小台05	39342	-137	-0.35%	304265	27734	+930
小台06	39418	-154	-0.39%	9016	4619	-42
微台05	39342	-137	-0.35%	381715	35152	-477
微台06	39418	-154	-0.39%	21188	8580	+101
電子05	2525.75	-12.40	-0.49%	382	465	-5
金融05	2491.4	-32.60	-1.29%	416	502	+57
非金05	14170	+22.00	+0.16%	56	96	+1

今日無台選結算

連假前大單調節，AI龍頭進入降溫期

指數週四下跌376.87點，收在38926.63點，成交量1.06億元。台指期下跌137點至39342點，正價差為415.37點。籌碼面部分，三大法人賣超531.67億元；而在台指期淨部位方面，三大法人淨空單減少2930口至-3266口，其中外資淨空單減少3030口至-44044口；十大交易人中的特定法人全月份台指期淨多單增加2287口至2304口。

今天台股尾盤最關鍵的焦點無疑集中在台積電遭到約1.8萬張賣單攔壓，這種量體不是一般散戶行為，更像是法人在連假前的典型調節動作，從節奏來看確實高度符合所謂的「連假效應」，也就是長假前降低持股水位、避免海外不確定風險的標準操作，而近期國際面最大的變數仍然來自中東局勢持續膠著，市場對於衝突擴大或能源價格波動的隱憂並未解除，這使得外資在亞股操作上偏向保守，特別是權值股更容易成為資金調節出口，不過如果只把今天的尾盤下殺單純解讀為避險，其實還不夠完整，因為從技術面來看，台積電這一波沿著AI題材與資本支出樂觀預期一路推升，股價乖離率早已處在偏高水位，短線過熱本來就存在修正需求，連假效應提供了合理的賣出時機，中東局勢則提供了心理上的風險理由，但真正讓價格出現明顯反應的關鍵，還是乖離過大後的技術性修正，這種情境下與其過度解讀單日長黑，不如觀察節後資金是否回流以及外資期現貨是否同步轉向，這才是判斷後市方向的更有效訊號。

選擇權未平倉量部分，05月買權最大OI落在40000點，賣權最大OI落在26900點；05月W1買權最大OI落在43600點，賣權最大OI落在34000點。全月份未平倉量put/call ratio值由1.71下降至1.59。VIX指數上升2.61至35.16。外資台指期買權淨金額2.25億元；賣權淨金額0.85億元。(永豐期貨研調)

永豐



永豐期貨
SinoPac Futures

永豐期貨股份有限公司 | 台北市重慶南路一段2號8樓 | 02-2381-1799 | 114年金管期總字第010號 | 顧問事業部

本研究報告純屬研究性質僅供參考，不保證其完整性及精確性，報告內容具時效性，邇後若有變更，本公司將不做預告或主動更新。交易人決策時應衡量自身需求與交易風險，並就交易結果自行負責，本公司恕不負任何法律責任，亦不作任何保證。未經授權，禁止任何形式抄襲、引用或轉載。

2026/4/30

三大法人籌碼變化 單位：口 / 億元

	現貨 (金額)	台指 (口數)	Call (口數)	Put (口數)	Call (金額)	Put (金額)
外資	-535.62	-44044 (+3030)	1836 (-28)	2285 (+86)	2.25 (+0.04)	0.85 (-0.02)
投信	+11.84	42317 (+122)	-409 (0)	65 (0)	-0.98 (+0.03)	0.01 (0)
自營	-7.89	-1539 (-222)	7005 (+4427)	13525 (+1618)	-1.81 (+0.03)	-0.87 (-0.33)
合計	-531.67	-3266 (+2930)	8432 (+4399)	15875 (+1704)	-0.54 (+0.10)	-0.01 (-0.35)

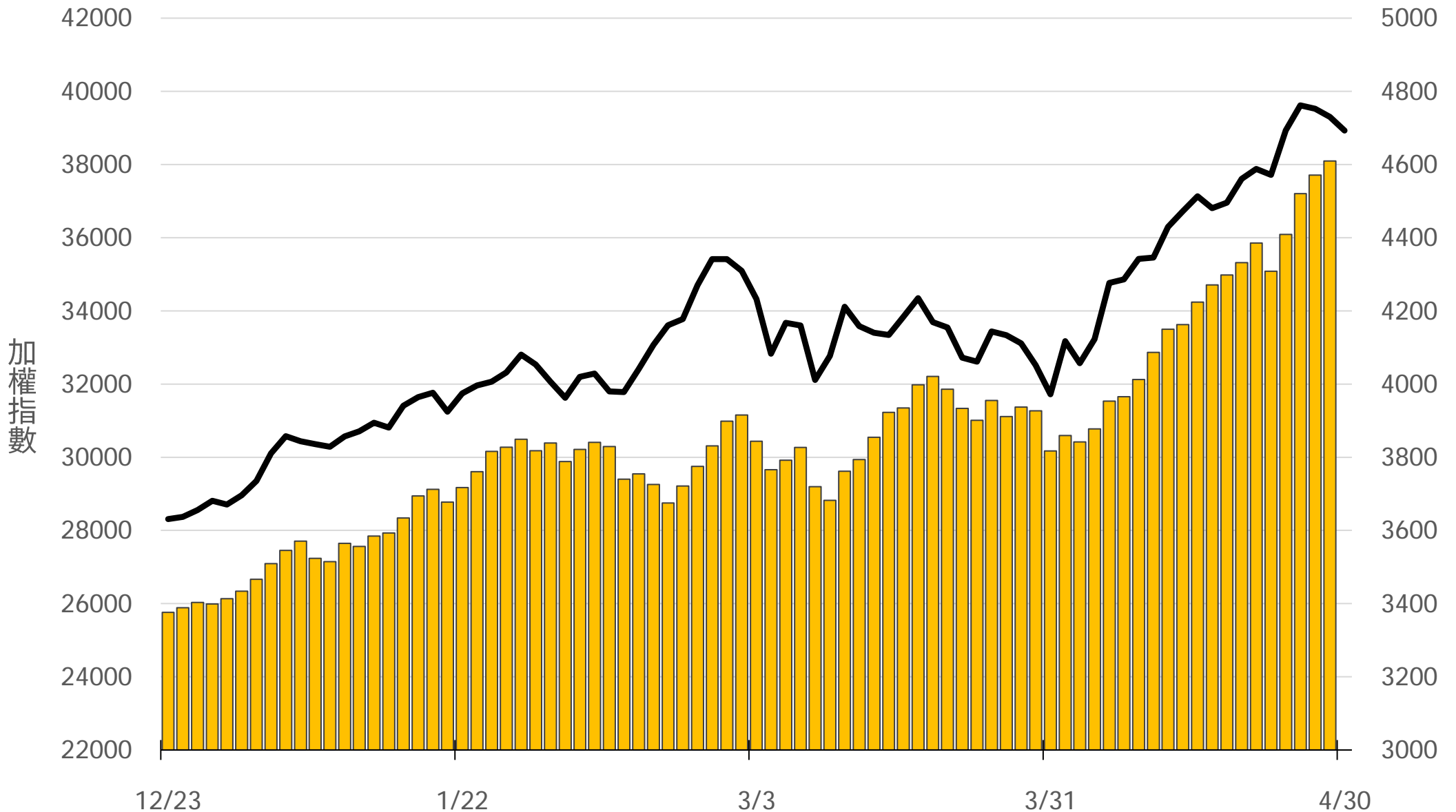
十大交易人期權淨部位(口)

	十大(特定人)		十大(非特定人)		全市場OI
	近月	其他月	近月	其他月	
台指	4437 (+2573)	-2133 (-286)	0 (0)	0 (0)	94333 (+881)
買權	-945 (-247)	2863 (+229)	4062 (+740)	-4088 (-1643)	67661 (+22280)
賣權	-1622 (-365)	-2517 (-1175)	1449 (+301)	3989 (+4689)	107556 (+29898)



上市融資餘額(億元) 圖表僅更新至前一日數據

4609.6



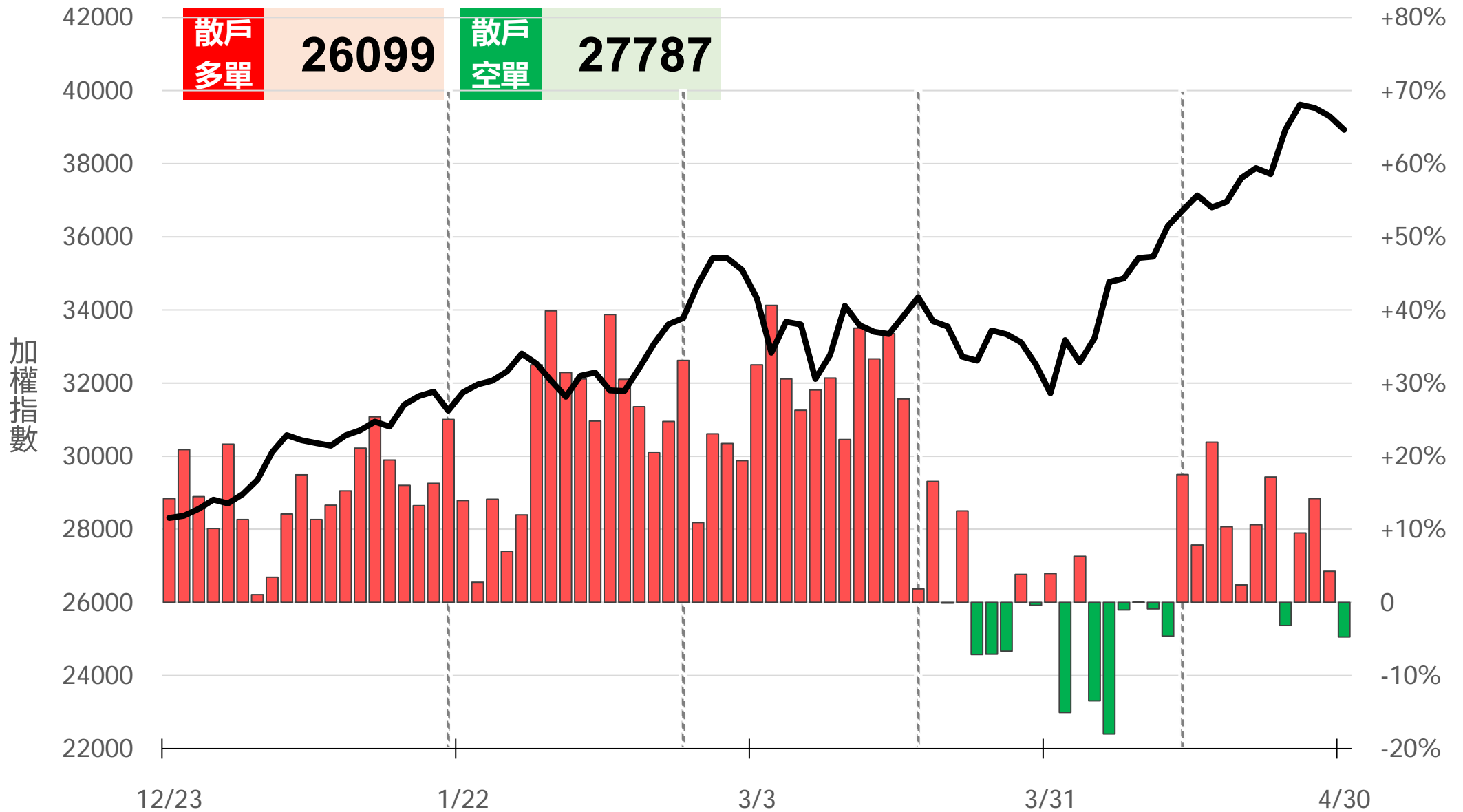
小台散戶多空比

散戶多單=全市場OI-三大法人多單(虛線為結算日)

散戶空單=全市場OI-三大法人空單

散戶多空比=(散戶多單-散戶空單)/全市場OI x 100%

-4.73%



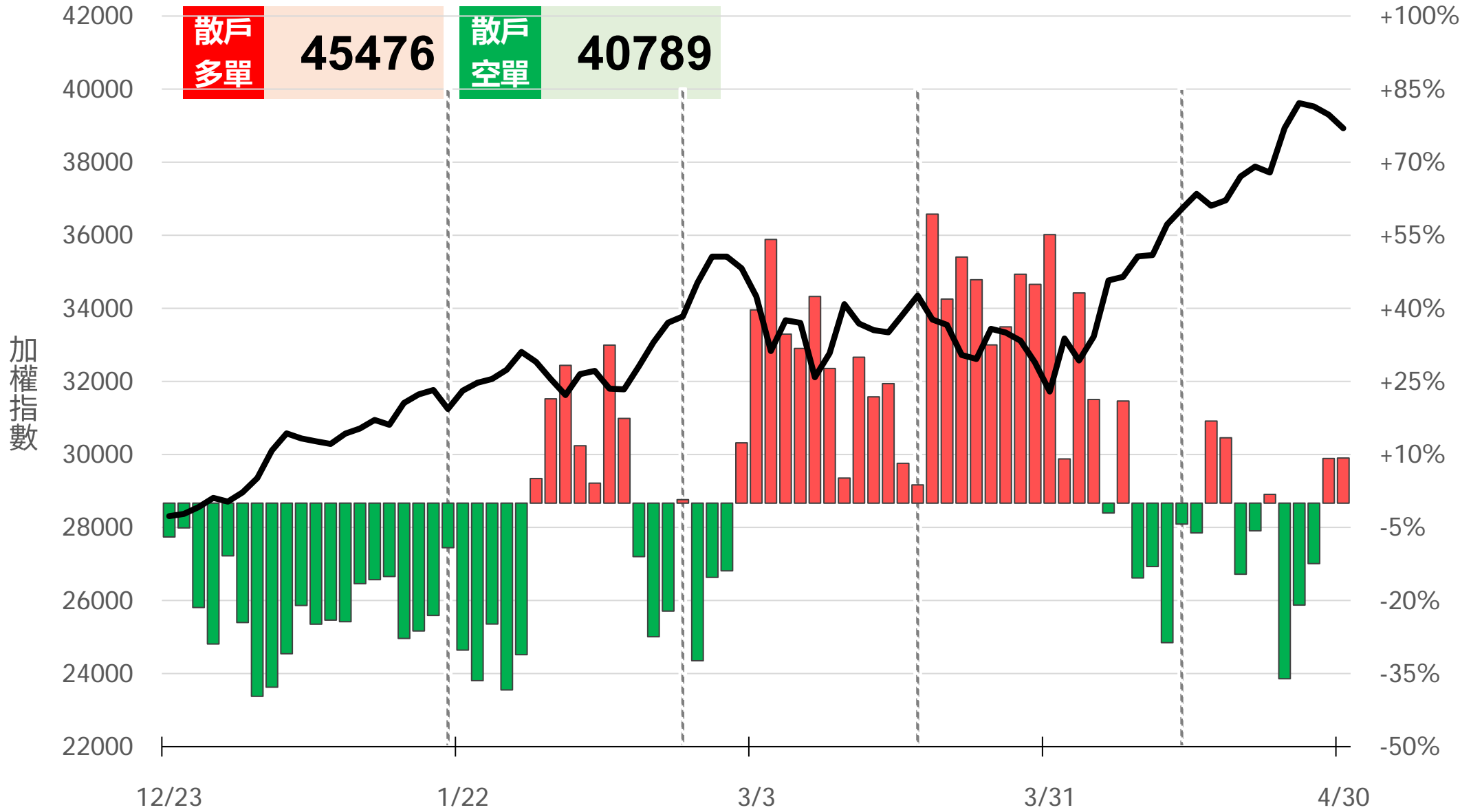
微台散戶多空比

散戶多單=全市場OI-三大法人多單(虛線為結算日)

散戶空單=全市場OI-三大法人空單

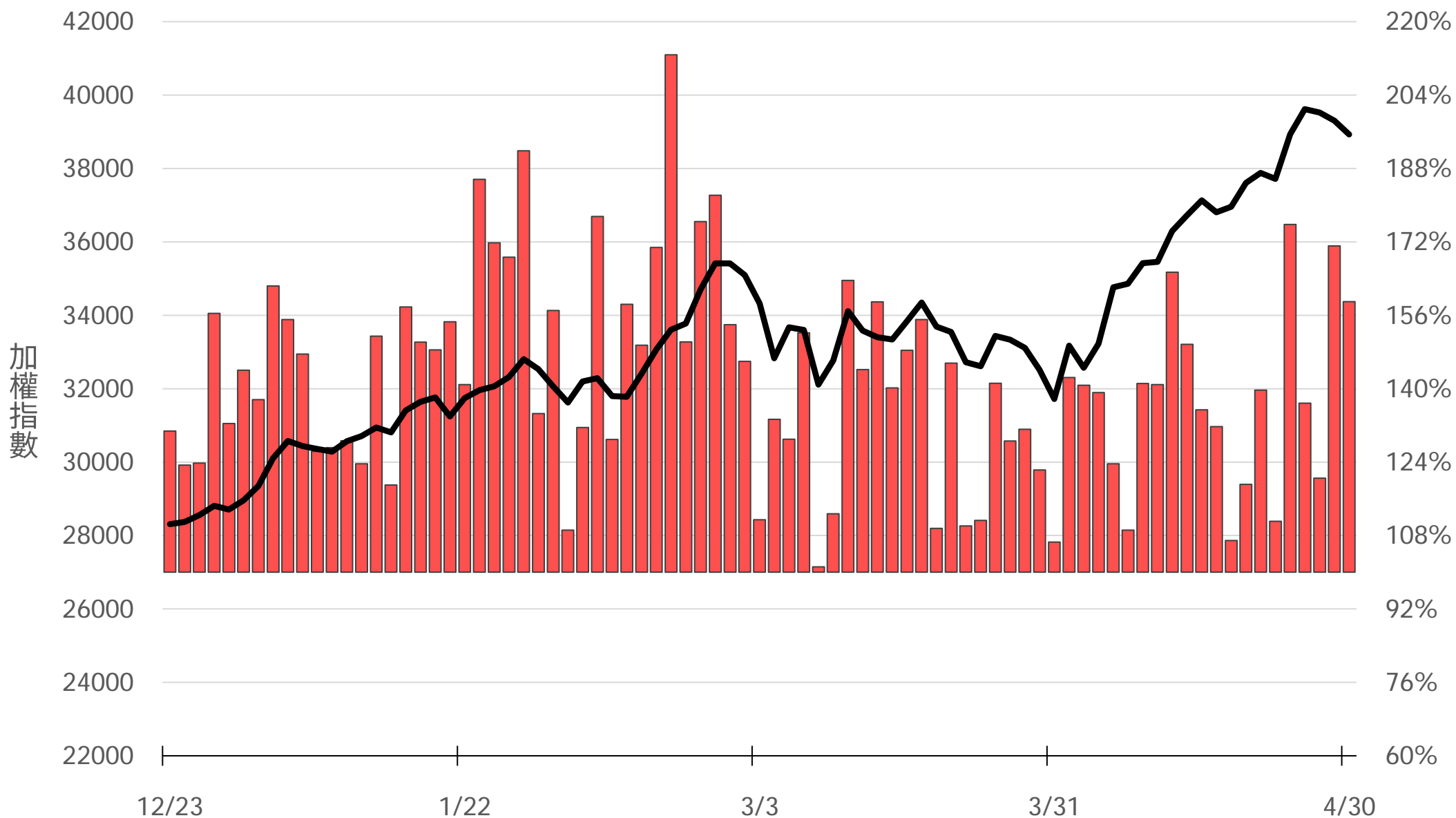
散戶多空比=(散戶多單-散戶空單)/全市場OI x 100%

+9.23%



Put/Call Ratio

158.96%



05月F1大量區

買權 40500
(1870口)

賣權 38000
(1692口)

(+194) 323	39700	Put	70 (+46)
(+121) 174	39650		89 (+65)
(+277) 374	39600		110 (+81)
(+122) 192	39550		78 (+60)
(+366) 544	39500		343 (+173)
(+177) 218	39450		172 (+131)
(+216) 417	39400		286 (+198)
(+129) 181	39350		170 (+73)
(+174) 246	39300		449 (+350)
(+171) 191	39250		132 (+77)
(+152) 233	39200		402 (+306)
(+51) 62	39150		104 (+55)
(+165) 193	39100		337 (+209)
(+61) 61	39050		135 (+109)
(+160) 248	39000		783 (+673)
(+3) 11	38950		167 (+141)
(+10) 39	38900		329 (+243)
- 10	38850	127 (+105)	
(+66) 73	38800	382 (+266)	
(+2) 4	38750	216 (+138)	
- 9	38700	359 (+284)	

Call

05月W1大量區

買權 43600
(2164口)

賣權 34000
(2370口)

(+5) 150	39700	Put	17	(+3)
(+22) 37	39650		3	(-1)
(+47) 81	39600		50	(+16)
(+5) 98	39550		54	(-1)
(+62) 97	39500		217	(+28)
(+129) 151	39450		30	-
(+7) 53	39400		97	(+12)
(+3) 20	39350		52	(-2)
(+29) 60	39300		81	(+42)
(+23) 23	39250		24	(+7)
(+8) 22	39200		69	(+32)
(+1) 2	39150		38	(+1)
- 20	39100		50	(-1)
(+24) 24	39050		85	(+65)
(+15) 23	39000		404	(+248)
- 0	38950		25	(+1)
- 10	38900	21	(+5)	
- 1	38850	21	-	
(+4) 6	38800	115	(+32)	
- 0	38750	27	(+7)	
- 5	38700	115	(+25)	

Call

05月F2大量區

買權 43600
(53口)

賣權 35500
(159口)

(+2) 3	39700	Put	1	-
- 3	39650		3	-
- 1	39600		1	(+1)
- 1	39550		1	-
- 4	39500		4	(+1)
- 0	39450		0	-
- 2	39400		0	-
- 0	39350		0	-
(+11) 14	39300		3	-
(+17) 17	39250		1	(+1)
- 4	39200		0	-
- 0	39150		0	-
- 5	39100		2	(+1)
- 0	39050	3	(+3)	
- 0	39000	1	-	
- 0	38950	0	-	
- 1	38900	1	(+1)	
- 0	38850	0	-	
(+1) 1	38800	Call	2	(+2)
- 0	38750		1	(+1)
- 1	38700		0	-

05月大量區

買權 40000
(1480口)

賣權 26900
(2118口)

Delta	Volume	Buyer	Price	Seller	Delta	Volume
(+121)	122	40300			28	(+27)
(+126)	129	40200			14	(+11)
(+318)	319	40100			35	(+35)
(+1479)	1480	40000			117	(+116)
(+172)	176	39900			29	(+26)
(+147)	147	39800			43	(+43)
(+115)	117	39700			47	(+47)
(+185)	185	39600			66	(+66)
(+260)	263	39500			180	(+177)
(+133)	133	39400			110	(+110)
(+193)	197	39300			60	(+60)
(+290)	290	39200			108	(+108)
(+108)	113	39100			44	(+43)
(+689)	689	39000			283	(+283)
(+59)	59	38900			51	(+50)
(+69)	69	38800			107	(+107)
(+91)	92	38700			44	(+44)
(+68)	68	38600			50	(+50)
(+317)	317	38500			951	(+951)
(+53)	53	38400			39	(+39)
-	61	38300			41	(+41)

Put

Call

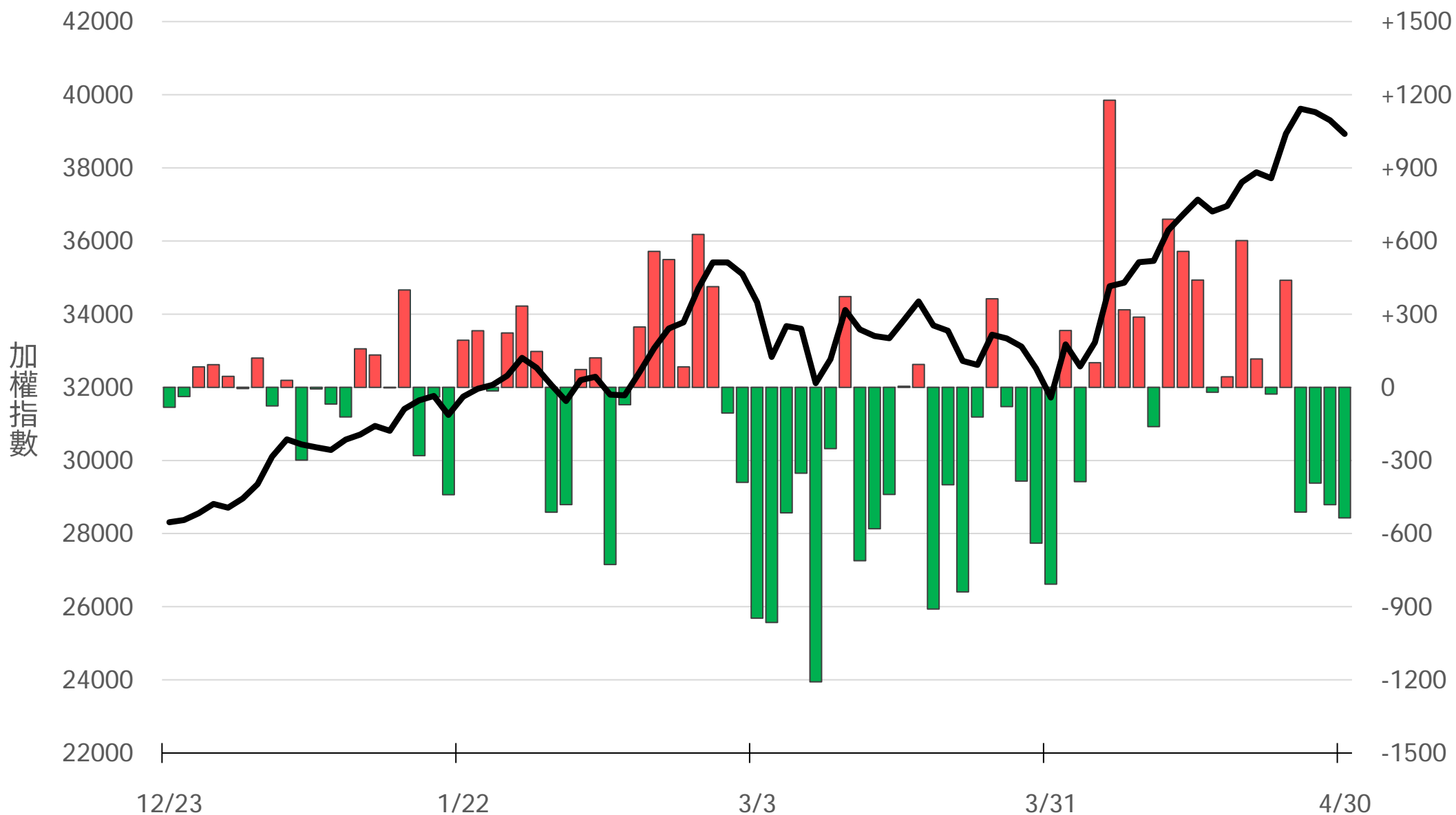
台指選波動度

VIX ▲ 35.16 買權 IV ▼ 31.23
賣權 IV ▼ 32.23



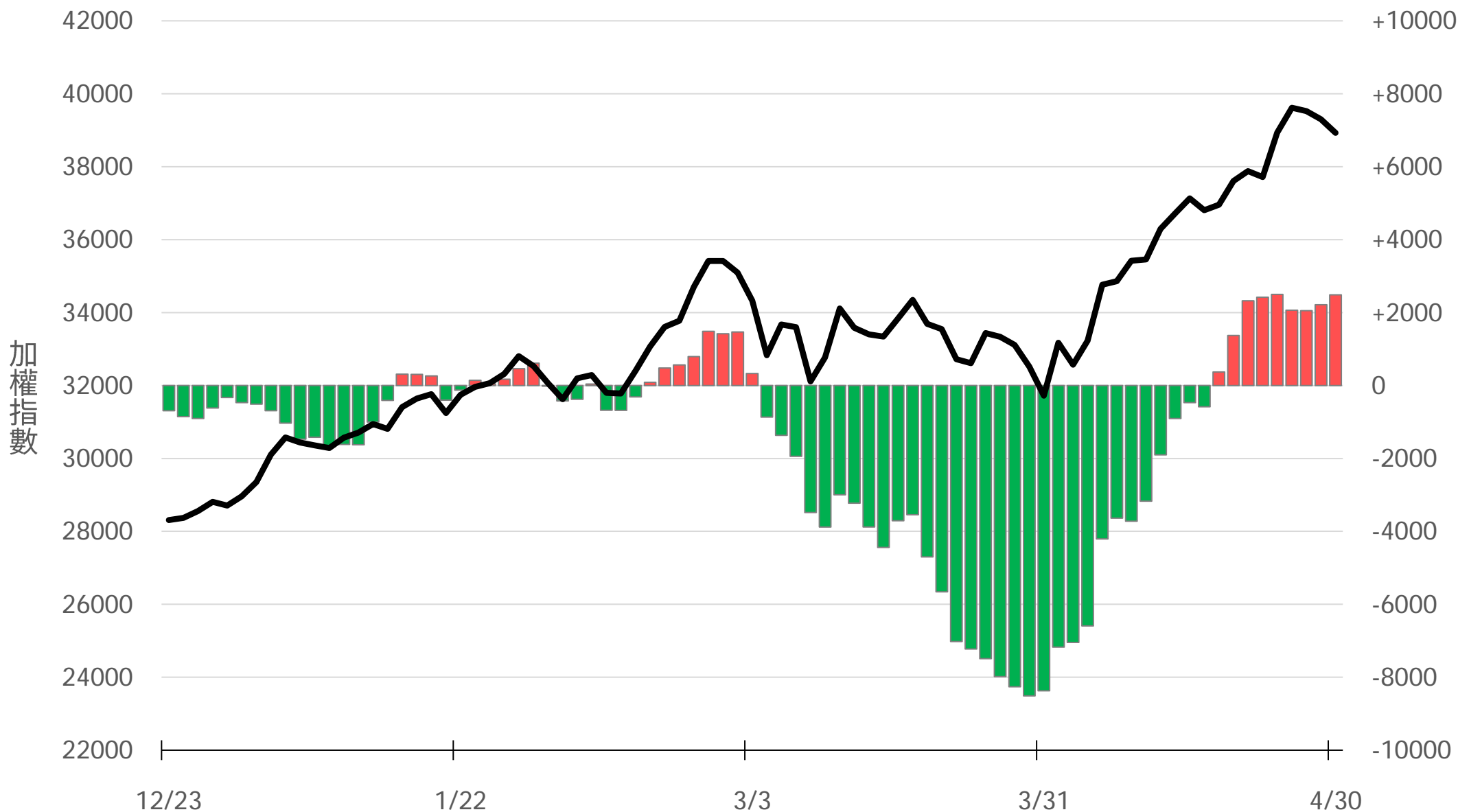
外資買賣超(億元)

-535.62



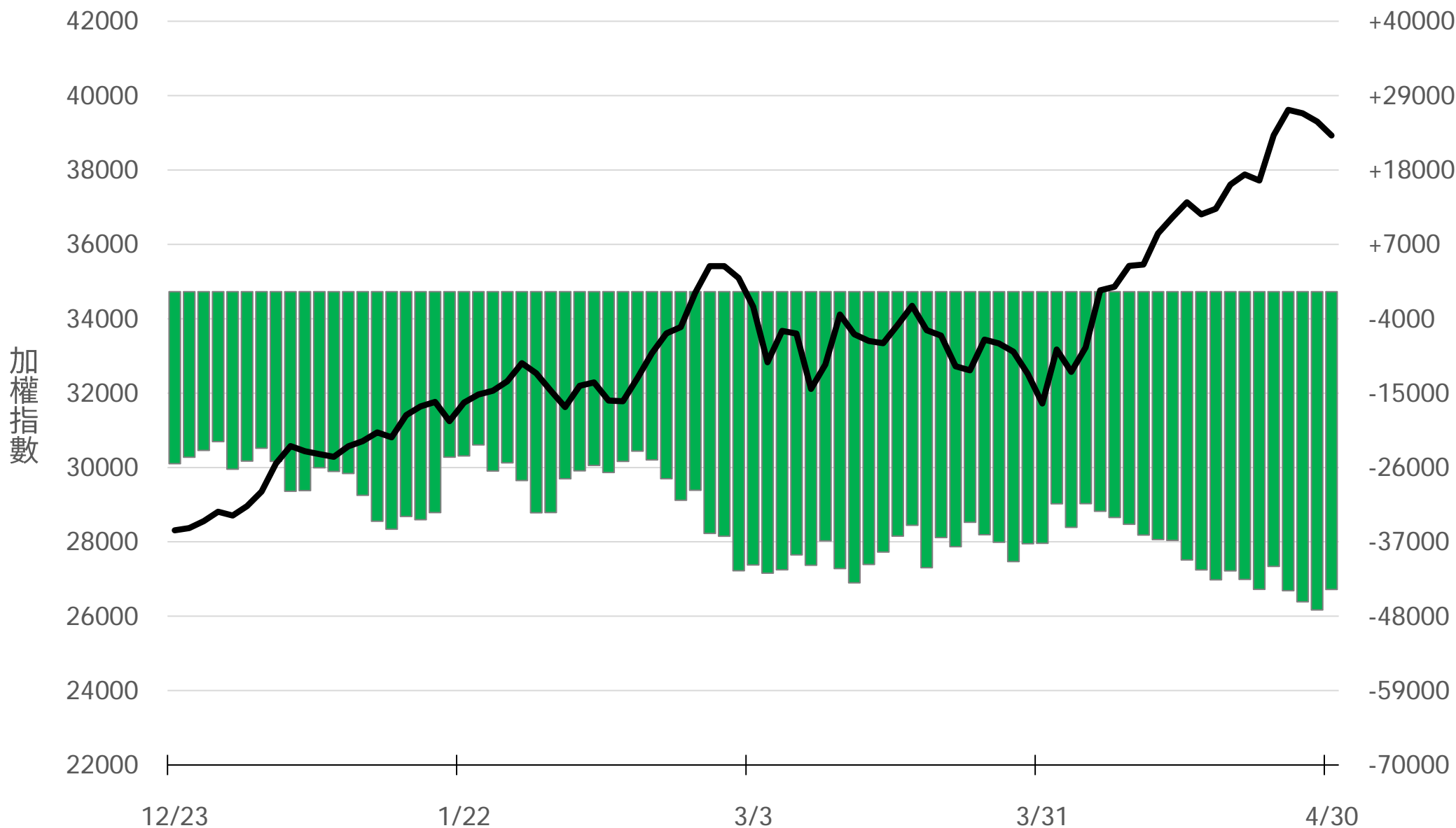
外資近20日累計買賣超(億元)

+2484.75



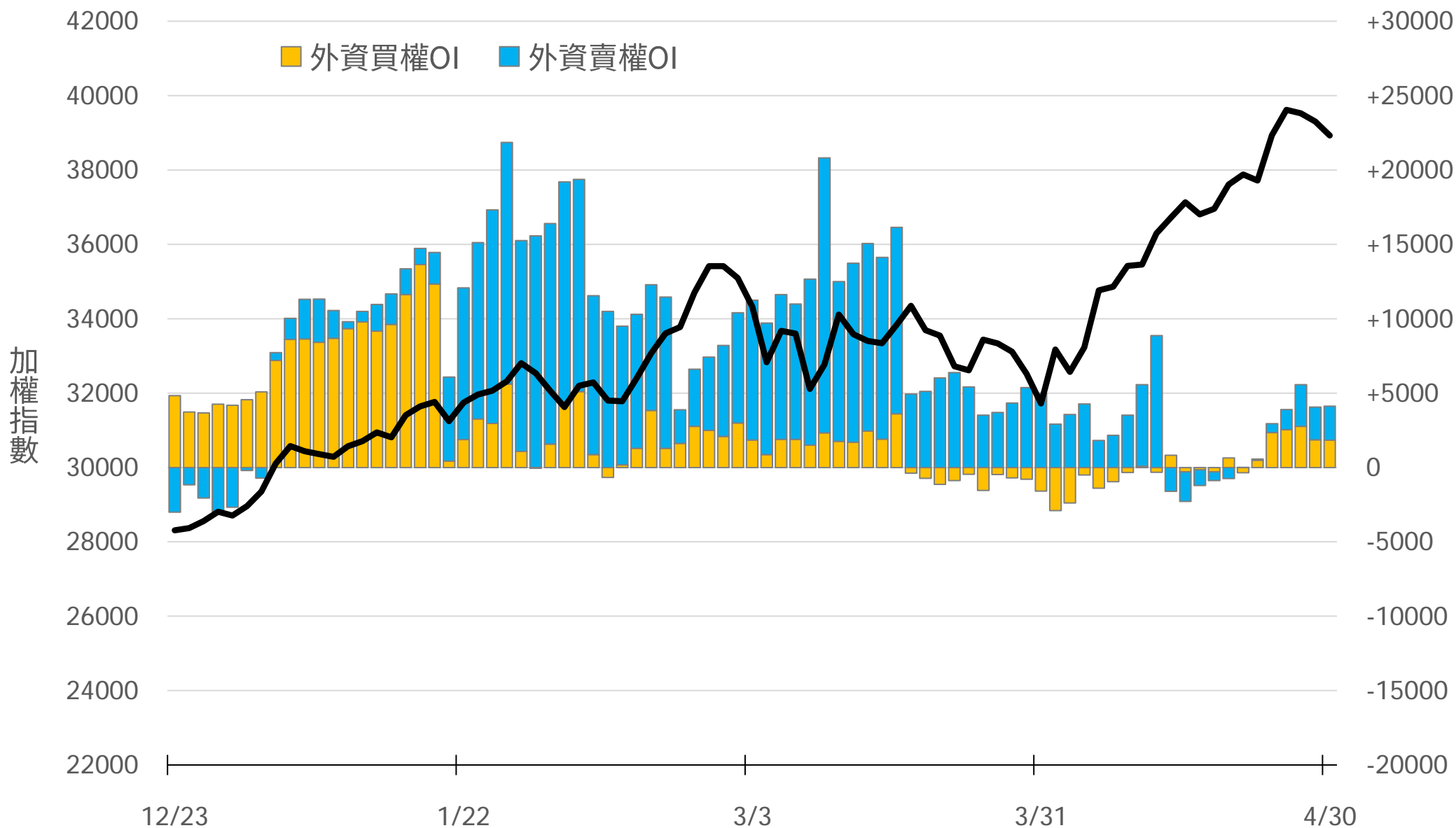
外資台指期OI(口)

-44044



外資選權OI(口) 0軸以上為買方，以下為賣方

買權 **+1836**
賣權 **+2285**



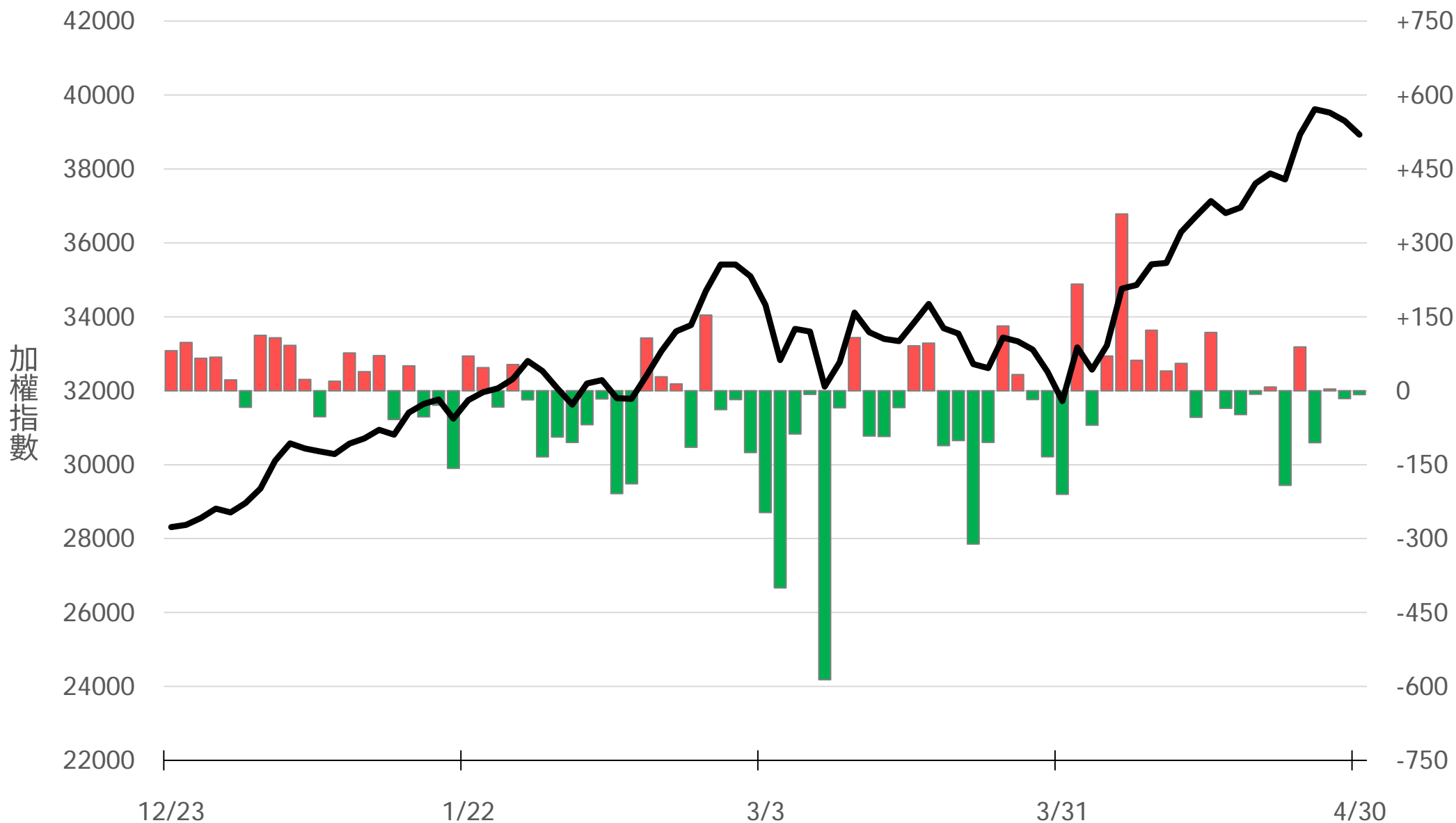
外資選權OI淨金額(億元)

+1.40



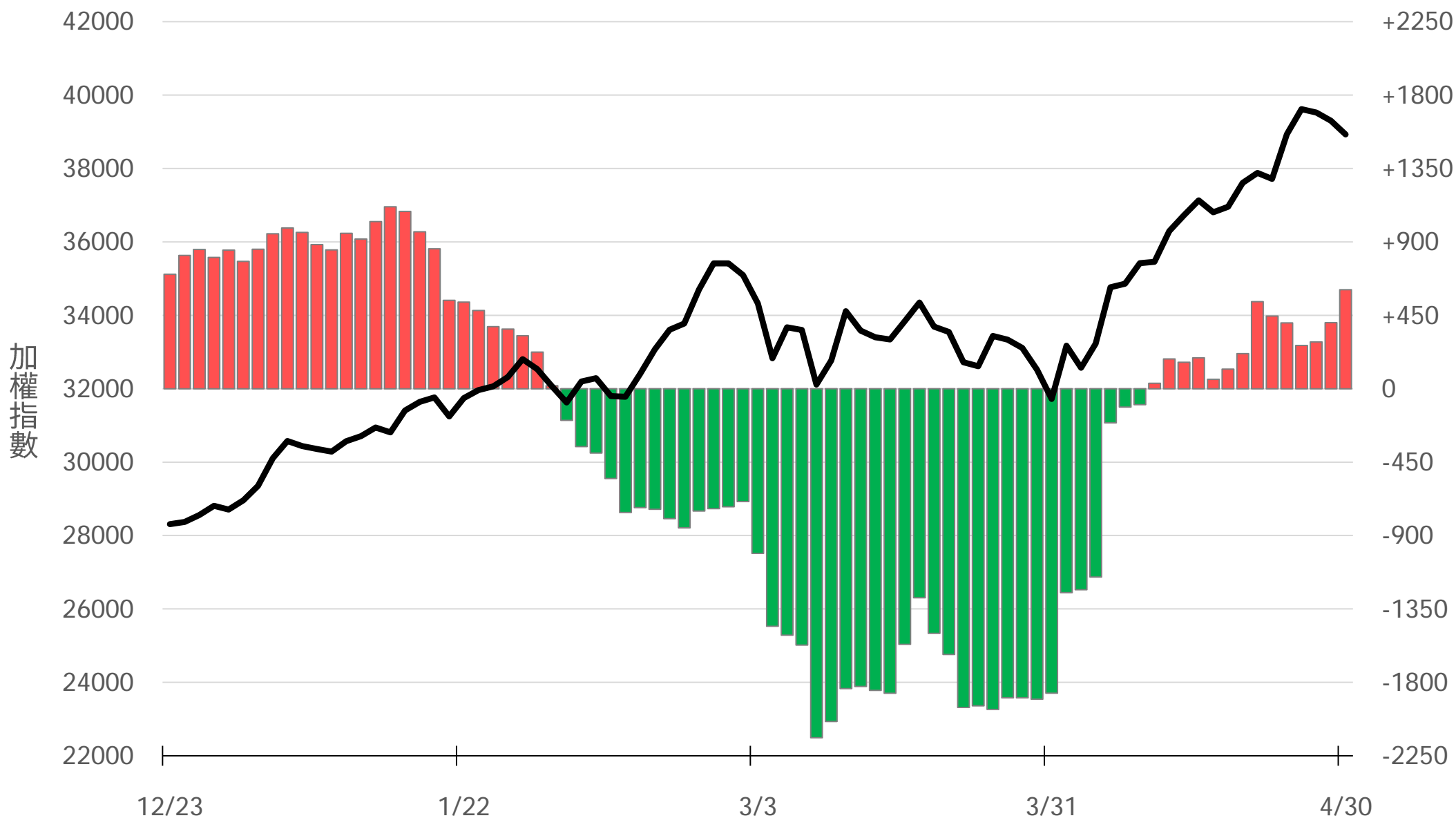
自營買賣超(億元)

-7.89



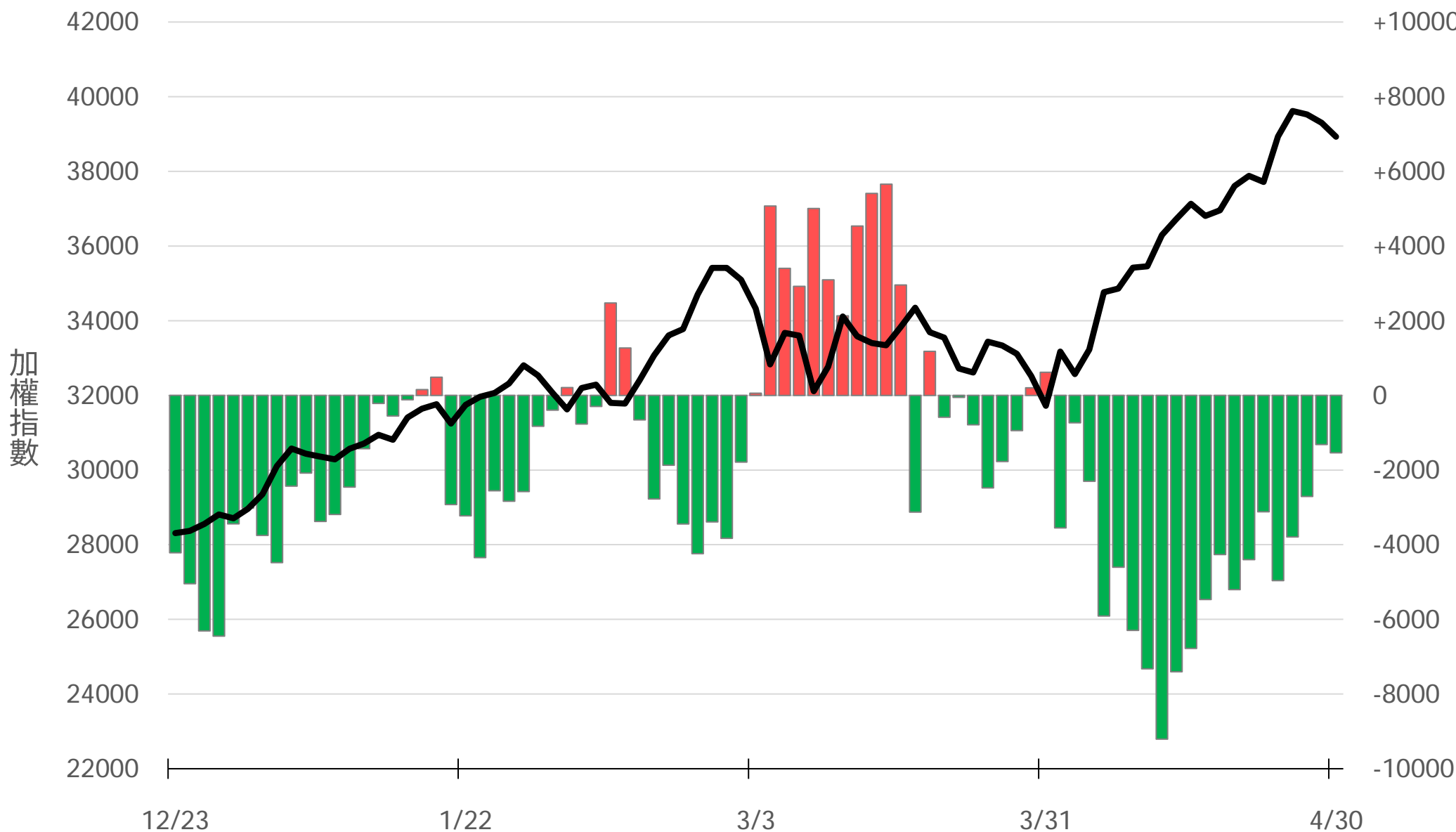
自營近20日累計買賣超(億元)

+606.75



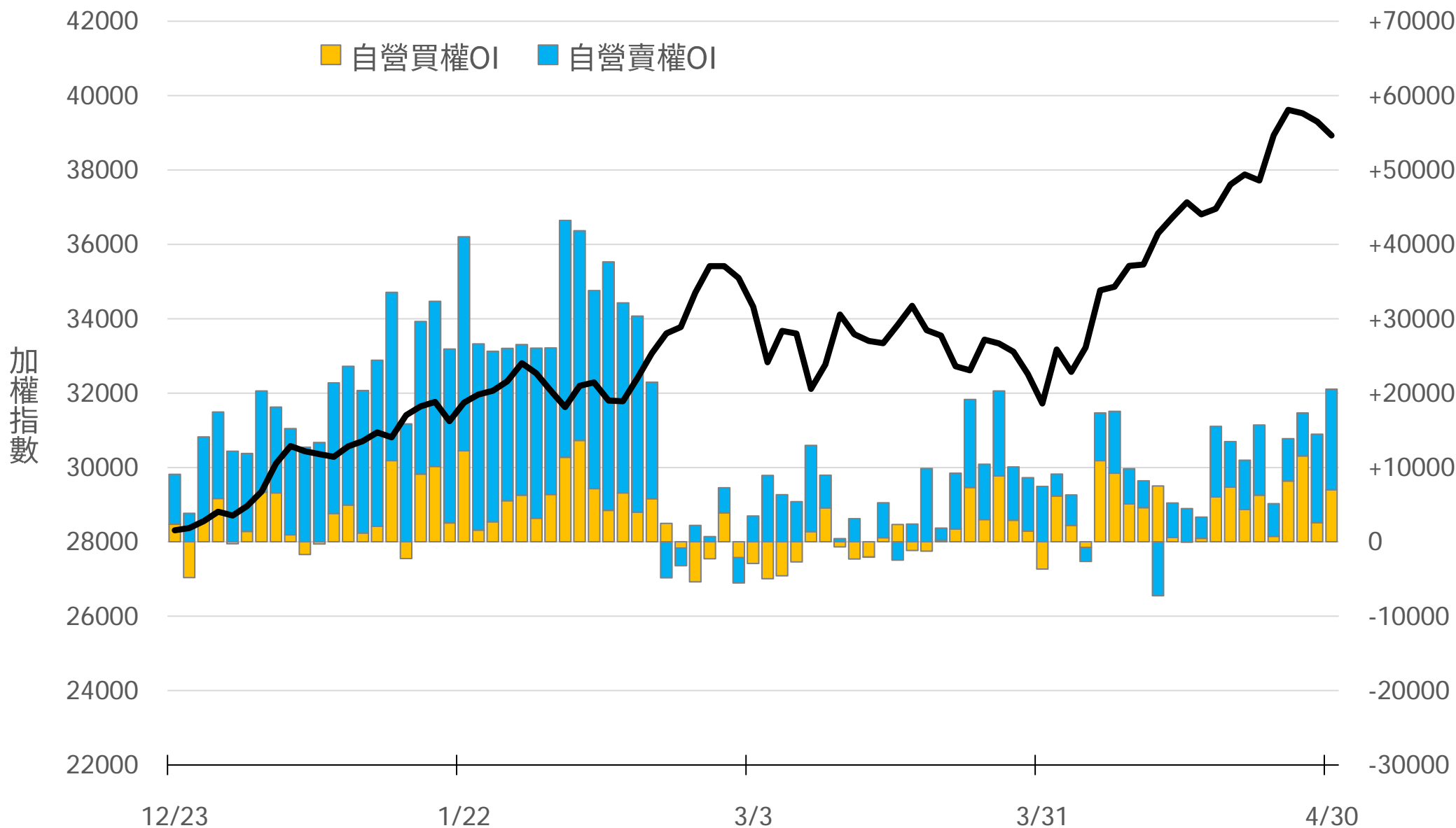
自營台指期OI(口)

-1539



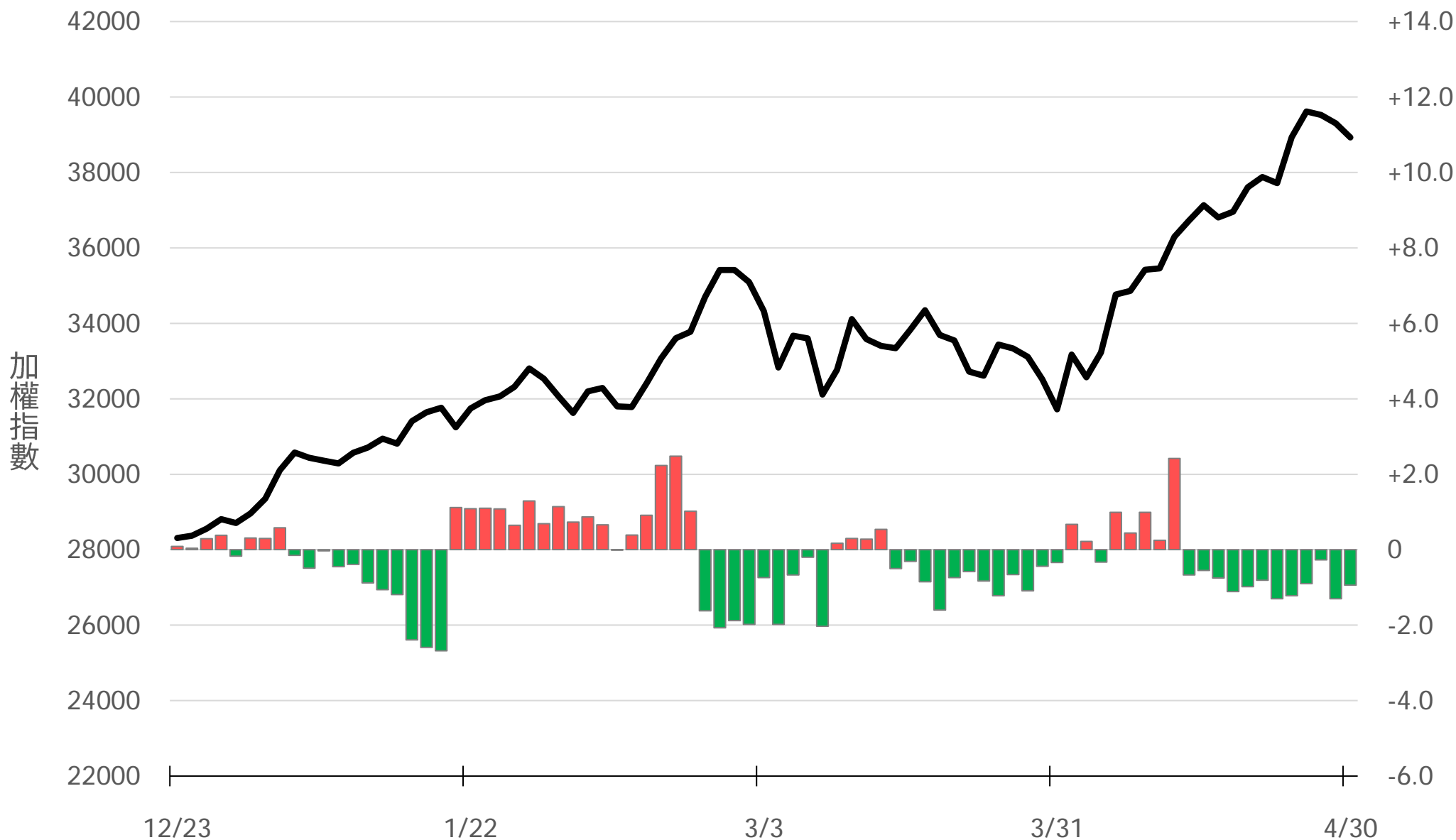
自營選權OI(口) 0軸以上為買方，以下為賣方

買權 +7005
賣權 +13525



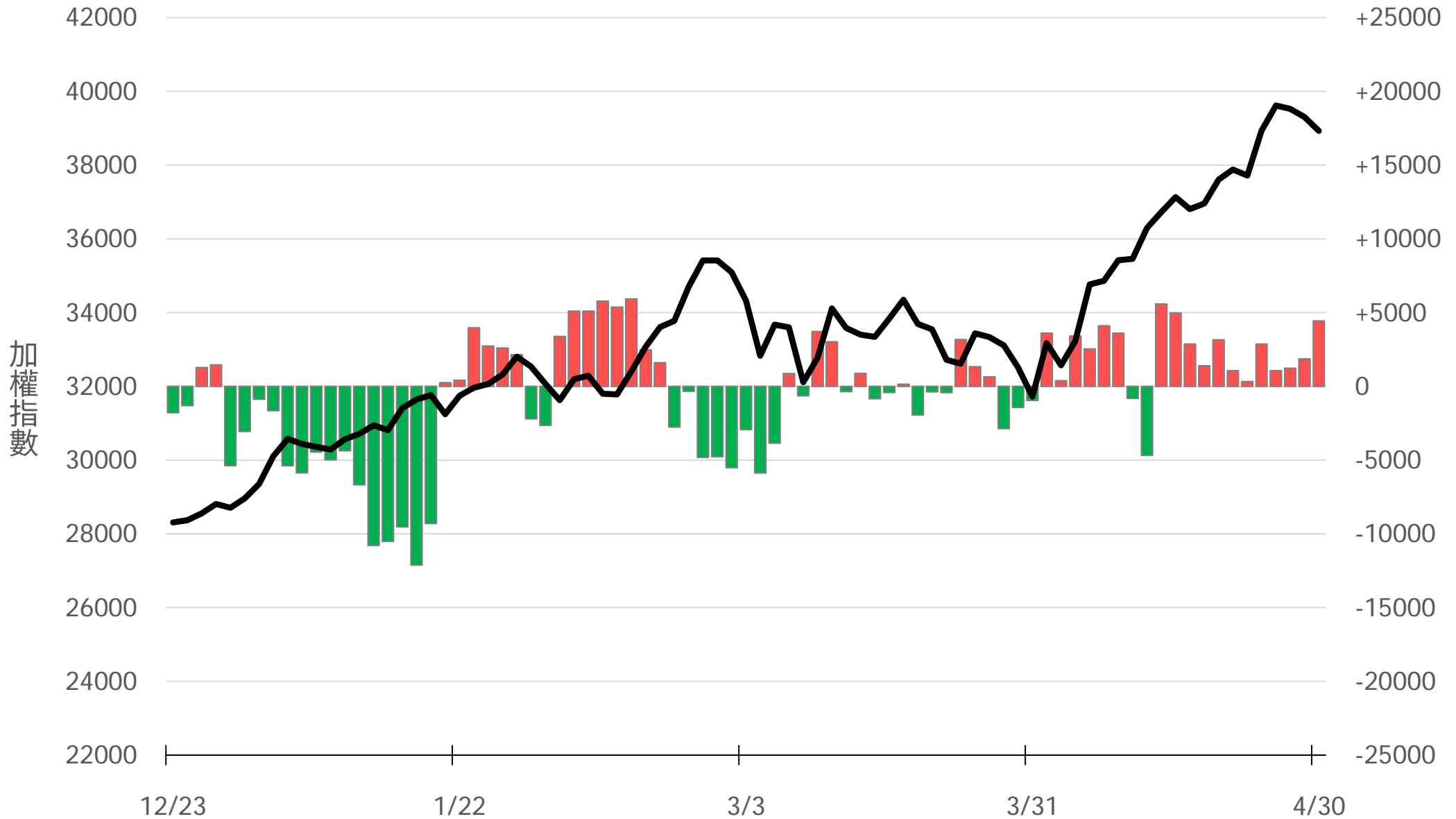
自營選權OI淨金額(億元)

-0.94



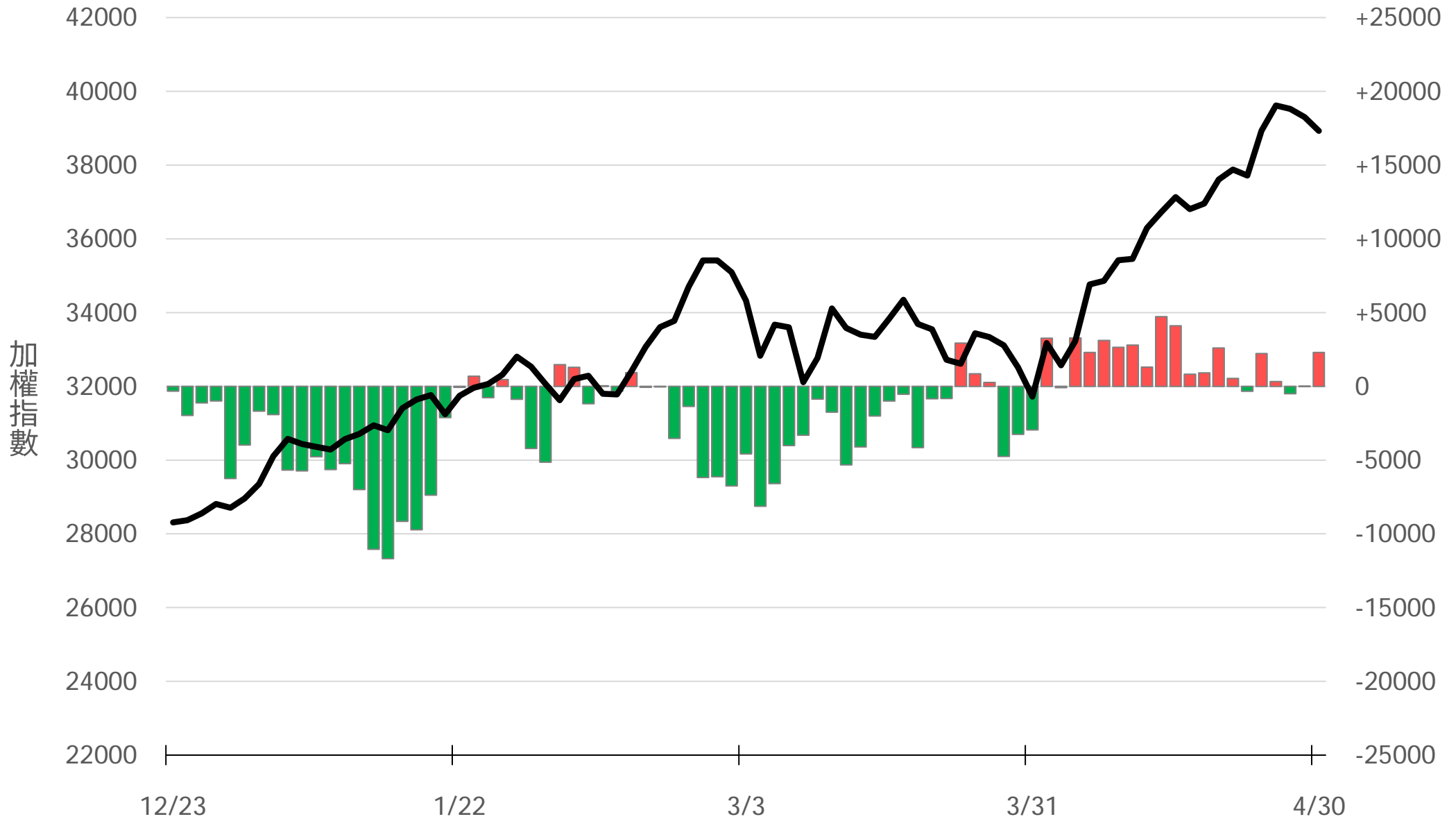
十特近月台指期O(口)

+4437



十特全月台指期O(口)

+2304

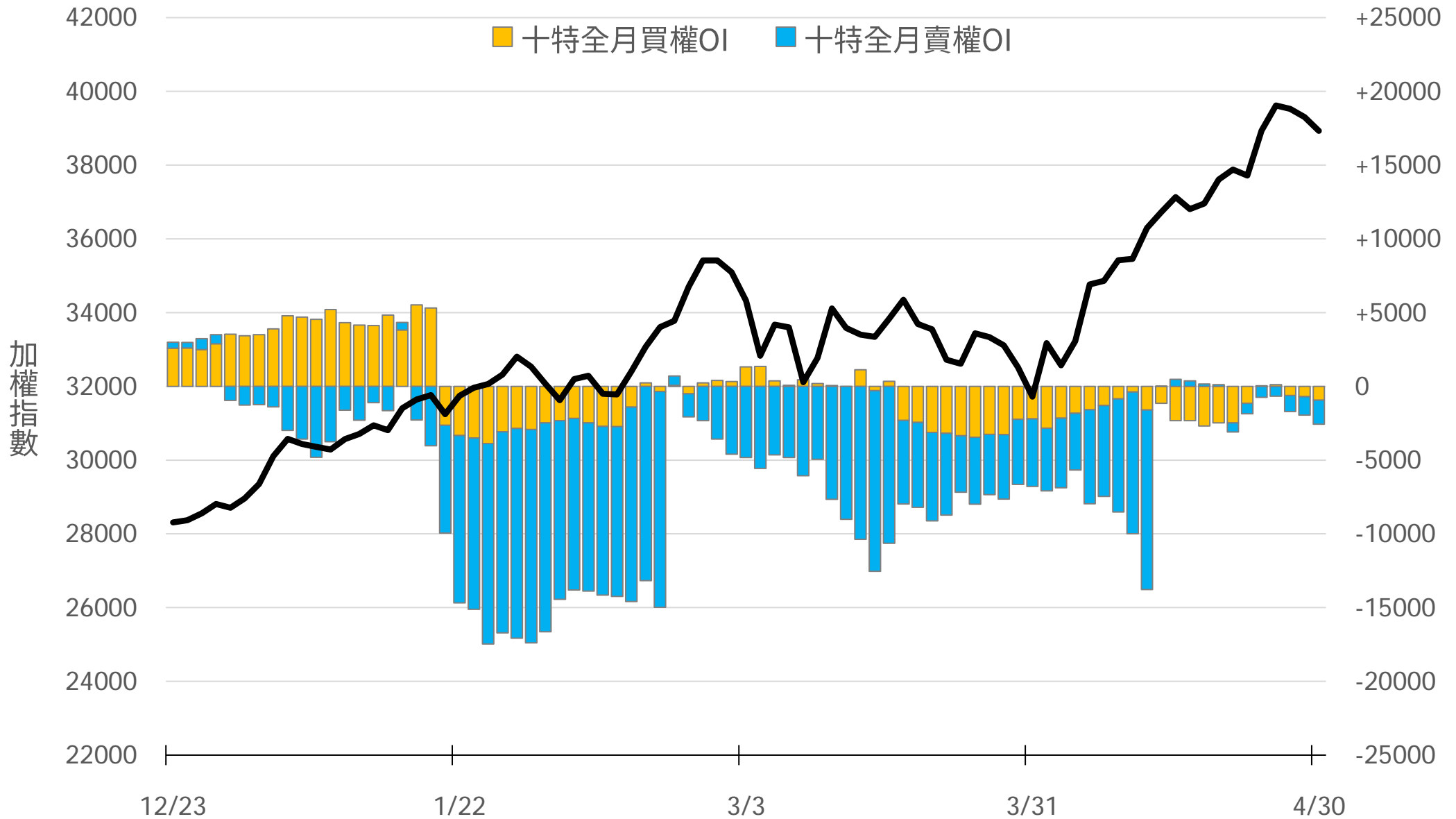


十特近月選權OI(口)

0軸以上為買方
0軸以下為賣方

買權
賣權

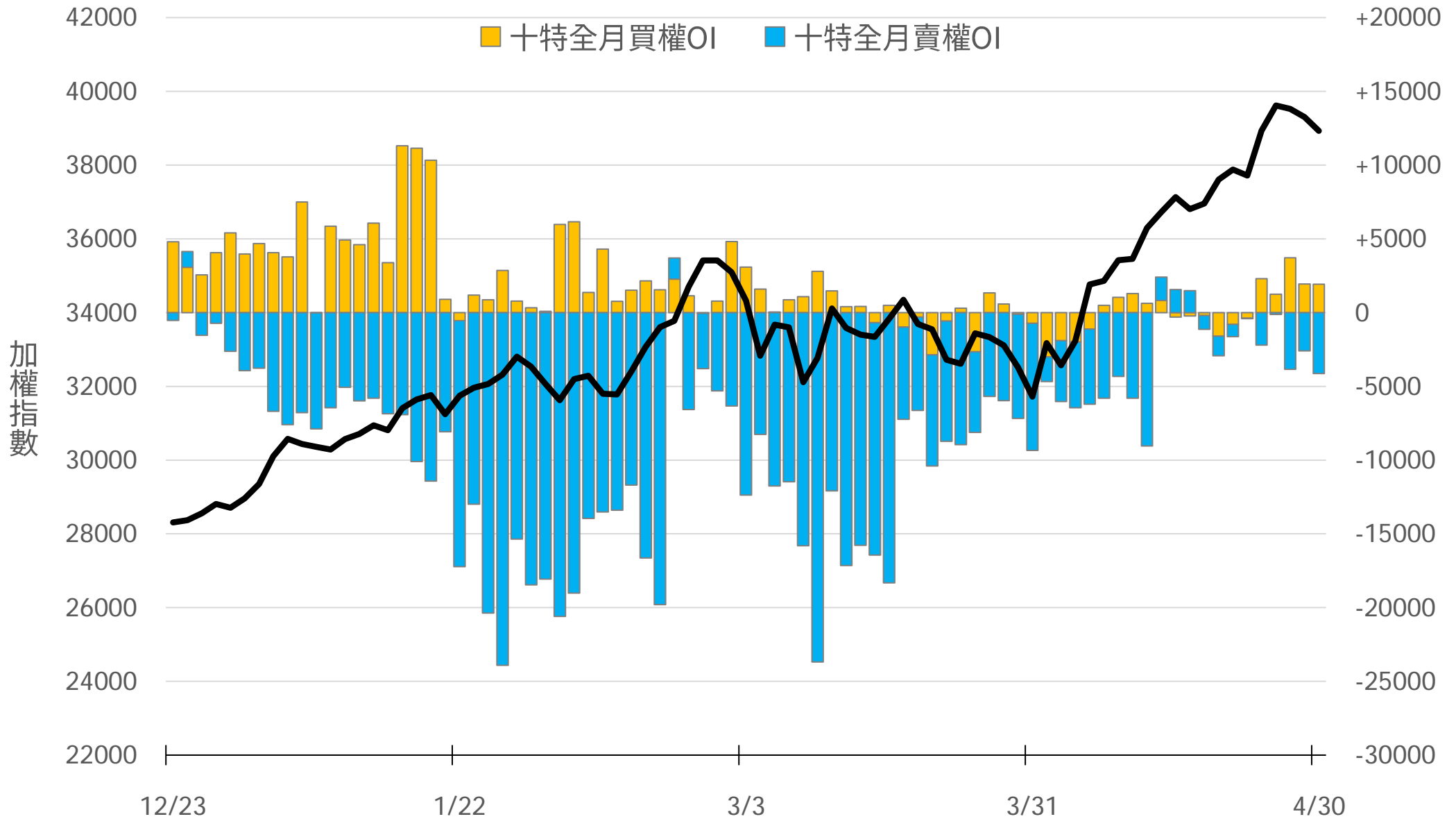
-945
-1622



十特全月選權OI(口)

0軸以上為買方
0軸以下為賣方

買權 +1918
賣權 -4139



台指期盤後快訊



永豐期貨股份有限公司 | 台北市重慶南路一段2號8樓 | 02-2381-1799 | 114年金管期總字第010號 | 顧問事業部

本研究報告純屬研究性質僅供參考，不保證其完整性及精確性，報告內容具時效性，邇後若有變更，本公司將不做預告或主動更新。交易人決策時應衡量自身需求與交易風險，並就交易結果自行負責，本公司恕不負任何法律責任，亦不作任何保證。未經授權，禁止任何形式抄襲、引用或轉載。