

加權指數

38926.63

▼ 376.87 (0.97%)

成交金額 1.06161 兆

三大法人買賣超 (億)

-531.67

外資買賣超 (億)

-535.62

投信買賣超 (億)

+11.84

自營買賣超 (億)

-7.89

外資台指淨未平倉 (口)

-44044

外資台指淨未平倉增減 (口)

+3030

外資買權淨未平倉 (口)

+1836

外資買權淨未平倉增減 (口)

-28

外資賣權淨未平倉 (口)

+2285

外資賣權淨未平倉增減 (口)

+86

散戶小台淨未平倉 (口)

-1688

散戶小台淨未平倉增減 (口)

-3168

散戶微台淨未平倉 (口)

+4687

散戶微台淨未平倉增減 (口)

+9

小台散戶多空比

+4.26% ↘

-4.73%

微台散戶多空比

+9.15% ↗

+9.23%

全市場Put/Call Ratio

171.12% ↘

158.96%

VIX指標

32.55 ↗

35.16

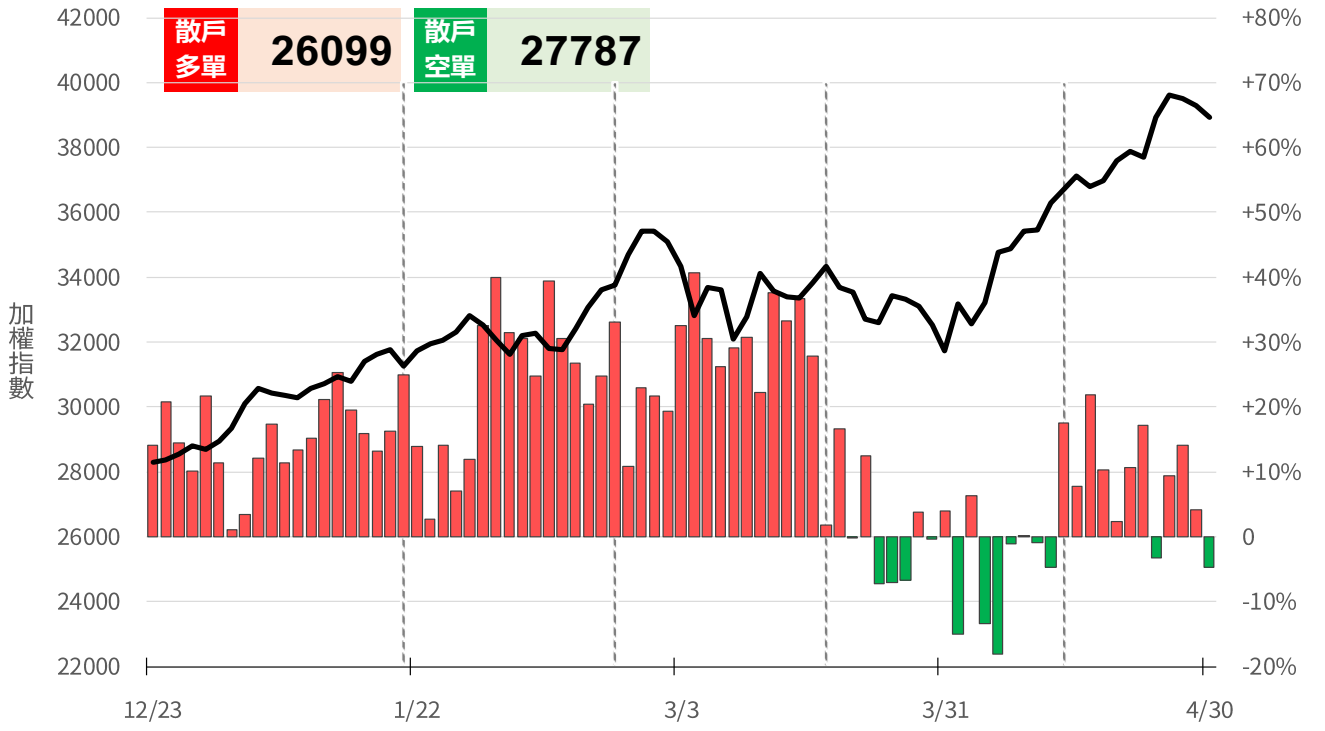
備註：散戶小台多空比 = 散戶小台淨未平倉 / 小台全市場OI x 100%

永豐期貨股份有限公司 | 台北市重慶南路一段2號8樓 | 02-2381-1799 | 114年金管期總字第010號 | 顧問事業部
 本研究報告純屬研究性質僅供參考，不保證其完整性及精確性，報告內容具時效性，適後若有變更，本公司將不做預告或主動更新。交易者決策時應衡量自身需求與交易風險，並就交易結果自行負責，本公司恕不負任何法律責任，亦不作任何保證。未經授權，禁止任何形式抄襲、引用或轉載。

小台散戶多空比

散戶多單=全市場OI-三大法人多單(虛線為結算日)
 散戶空單=全市場OI-三大法人空單
 散戶多空比=(散戶多單-散戶空單)/全市場OI x 100%

-4.73%



微台散戶多空比

散戶多單=全市場OI-三大法人多單(虛線為結算日)
 散戶空單=全市場OI-三大法人空單
 散戶多空比=(散戶多單-散戶空單)/全市場OI x 100%

+9.23%

