

台指期晨報

永豐期貨顧問事業部編製



夜盤期權籌碼 (單日交易淨部位, 單位: 口/億元)

	大台 (口數)	小台 (口數)	微台 (口數)	大台+ 小台/4+ 微台/20	Call (口數)	Put (口數)	Call (金額)	Put (金額)
外資	-518	+373	-2358	-542.65	+100	+48	-0.029	-0.003
投信	0	0	0	0	0	0	0	0
自營	+11	+31	-1396	-51.05	+1125	+934	-0.035	+0.016
合計	-507	+404	-3754	-593.7	+1225	+982	-0.063	+0.013

歐美收盤行情表

標的	收盤	漲跌	漲跌幅	今年以來	0% (52週低)	↔	100% (52週高)
道瓊指數	48861.81	-280.12	-0.57%	+1.7%			85%
標普五百	7135.95	-2.85	-0.04%	+4.2%			98%
那斯達克	24673.24	+9.44	+0.04%	+6.2%			97%
費城半導	10271.2978	+235.72	+2.35%	+45.0%			95%
羅素2000	2739.4719	-16.58	-0.60%	+10.4%			91%
美元指數	98.85	+0.21	+0.21%	+0.5%			51%
VIX指數	18.8099	+0.98	+5.50%	+25.8%	25%		
時報金融	10213.11	-119.68	-1.16%	+2.8%			71%
法國CAC	8072.1298	-31.96	-0.39%	-0.9%	50%		
德國DAX	23954.5605	-63.70	-0.27%	-2.2%			57%

亞洲收盤行情表

標的	收盤	漲跌	漲跌幅	今年以來	0% (52週低)	↔	100% (52週高)
加權指數	39303.5	-218.23	-0.55%	+35.7%			96%
日經指數	休市	-	-	+19.0%			96%
韓國指數	6690.8999	+49.88	+0.75%	+58.8%			99%
上證指數	4107.5144	+28.88	+0.71%	+3.5%			90%
恆生指數	26111.84	+432.06	+1.68%	+1.9%			69%
海峽指數	4860.97	-26.72	-0.55%	+4.6%			85%
印度指數	24177.65	+181.95	+0.76%	-7.5%	48%		
印尼指數	7101.23	+28.84	+0.41%	-17.9%	15%		
泰國指數	1491.74	+11.54	+0.78%	+18.4%			89%
越南指數	1854.1	-21.74	-1.16%	+3.9%			91%

重要美股表現

標的	收盤	漲跌	漲跌幅	標的	收盤	漲跌	漲跌幅
蘋果	270.17	-0.54	-0.20%	高通	156	+6.00	+4.00%
亞馬遜	263.04	+3.34	+1.29%	美光	518.46	+14.17	+2.81%
谷歌	349.94	+0.16	+0.05%	特斯拉	372.8	-3.22	-0.86%
臉書	669.12	-2.22	-0.33%	美孚石油	154.67	+4.11	+2.73%
奈飛	92.1584	-0.11	-0.12%	梅西百貨	19.3	-0.13	-0.67%
微軟	424.46	-4.79	-1.12%	沃爾瑪	128.01	+0.42	+0.33%
英特爾	94.75	+10.23	+12.10%	家得寶	322.81	-6.25	-1.90%
台積電A	393.83	+1.49	+0.38%	耐吉	44.39	-0.64	-1.42%
輝達	209.2631	-3.91	-1.83%	摩根大通	309.25	-2.20	-0.71%
德州儀器	269.22	+4.22	+1.59%	輝瑞製藥	26.26	-0.22	-0.83%

台灣期交所夜盤行情表

商品	月份	收盤	漲跌	漲跌幅	成交量	合約歷史高	合約歷史低
台指	05	39337	-142 ↓	0.36%	48696	40458	31357
	06	39483	-89 ↓	0.22%	535	40521	20819
小台指	W1	39150	-212 ↓	0.54%	26	40155	37564
	W2	39302	-123 ↓	0.31%	36	39546	39285
	05	39343	-136 ↓	0.34%	144915	40449	31345
微台指	05	39339	-140 ↓	0.35%	202430	40445	31308
	06	39430	-142 ↓	0.36%	11186	40532	20700
電子	05	2529.5	-8.65 ↓	0.34%	102	2620.35	1976.2
	06	-	-	-	-	2550.05	2485

台灣期交所夜盤行情表

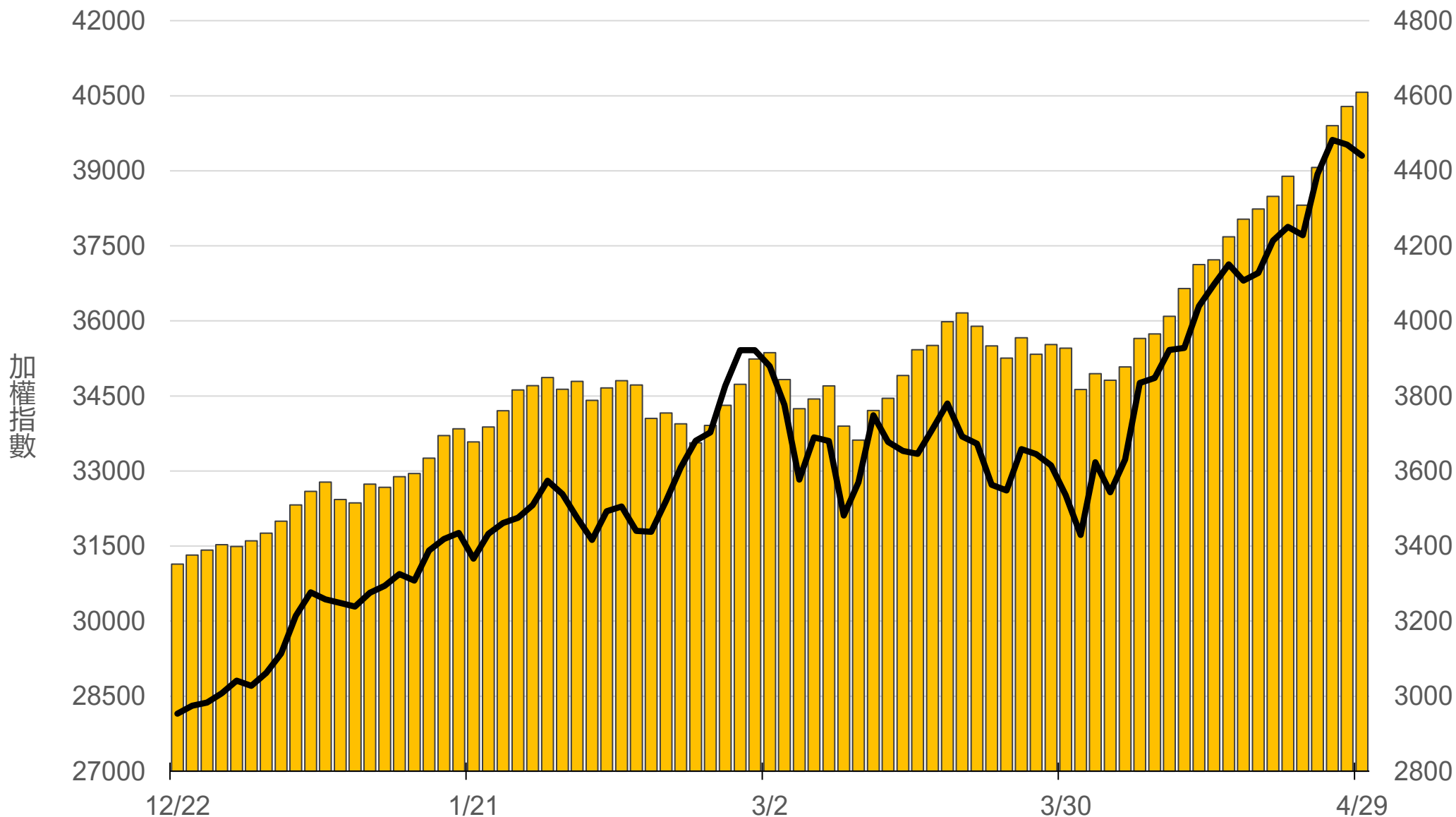
商品	月份	收盤	漲跌	漲跌幅	成交量	合約歷史高	合約歷史低
道瓊	06	48884	-535 ↓	1.08%	54	50949	45120
	09	49180	-530 ↓	1.07%	3	50799	45815
標普500	06	7161	-29 ↓	0.40%	22	7207.75	6370
	09	-	-	-	-	7235	6489.75
那斯達克	06	27200	-110 ↓	0.40%	229	27550	23060
	09	27451	-92 ↓	0.33%	5	27700	23490
黃金	06	4560	-50 ↓	1.08%	2	5486	4304.3
	08	-	-	-	-	-	-
台幣黃金	06	17658	-10 ↓	0.06%	17	20933	16176
	08	-	-	-	-	18655.5	17796
布蘭特	06	3743	+227 ↑	6.46%	34	3830	2172
	07	3525	+236 ↑	7.18%	43	3525	2750

台灣期交所夜盤行情表

商品	月份	收盤	漲跌	漲跌幅	成交量	合約歷史高	合約歷史低	
歐元	06	-	-	-	-	1.2063	1.1478	
	09	-	-	-	-	1.1857	1.1565	
日圓	06	159.6	+0.6	↑	0.38%	23	159.6	150.8
	09	158.2	+0.39	↑	0.25%	1	158.2	155.76
英鎊	06	1.3481	-0.0022	↓	0.16%	31	1.364	1.3198
	09	0	-	-	-	-	1.3524	1.3254
澳幣	06	0.712	-0.0038	↓	0.53%	2	0.7183	0.6691
	09	-	-	-	-	-	0.7145	0.6939
大美人	05	-	-	-	-	-	6.8986	6.7929
	06	-	-	-	-	-	7.046	6.7853
小美人	05	-	-	-	-	-	6.8936	6.7976
	06	-	-	-	-	-	7.112	6.7704

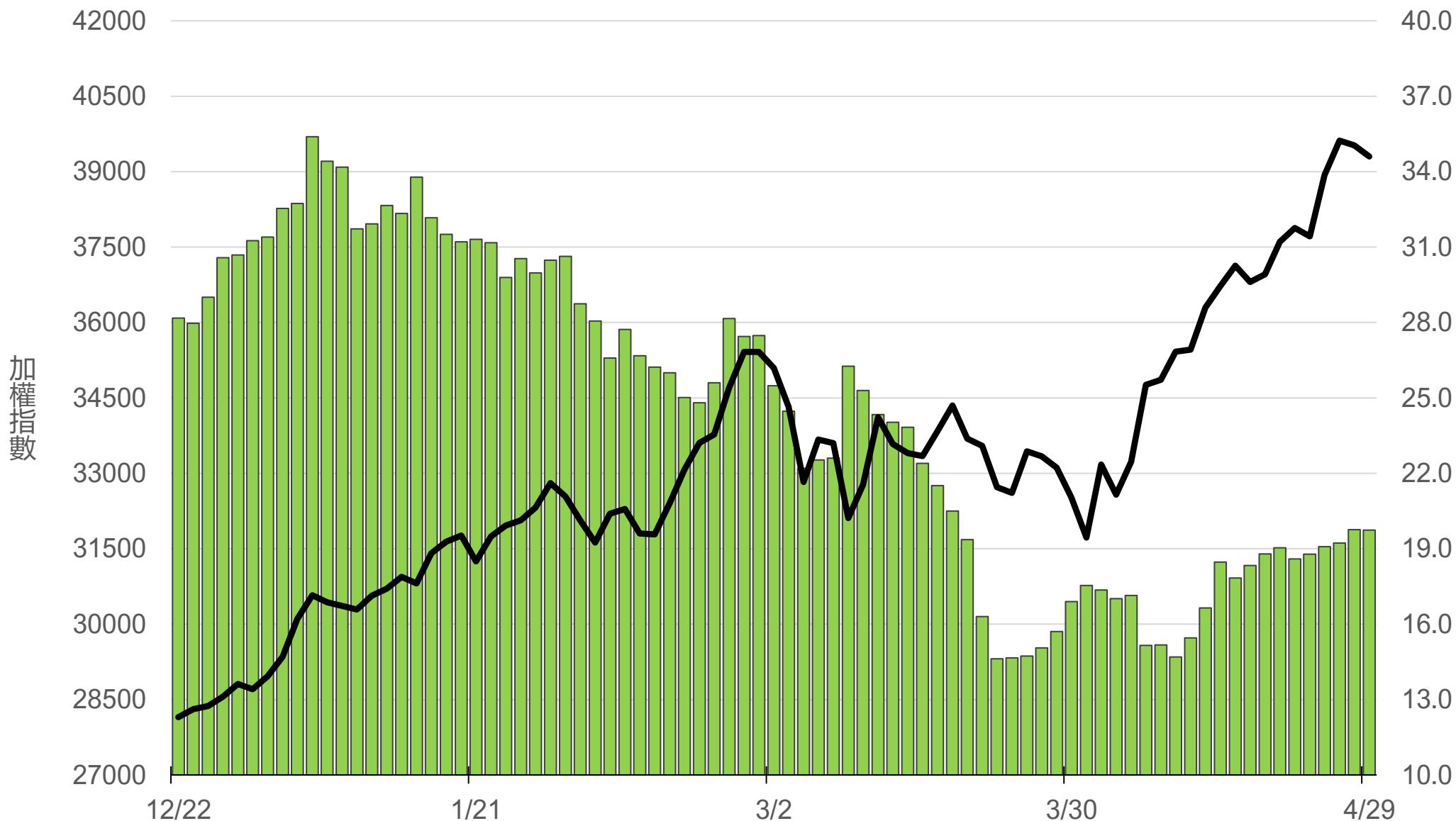
上市融資餘額(億元)

4609.6



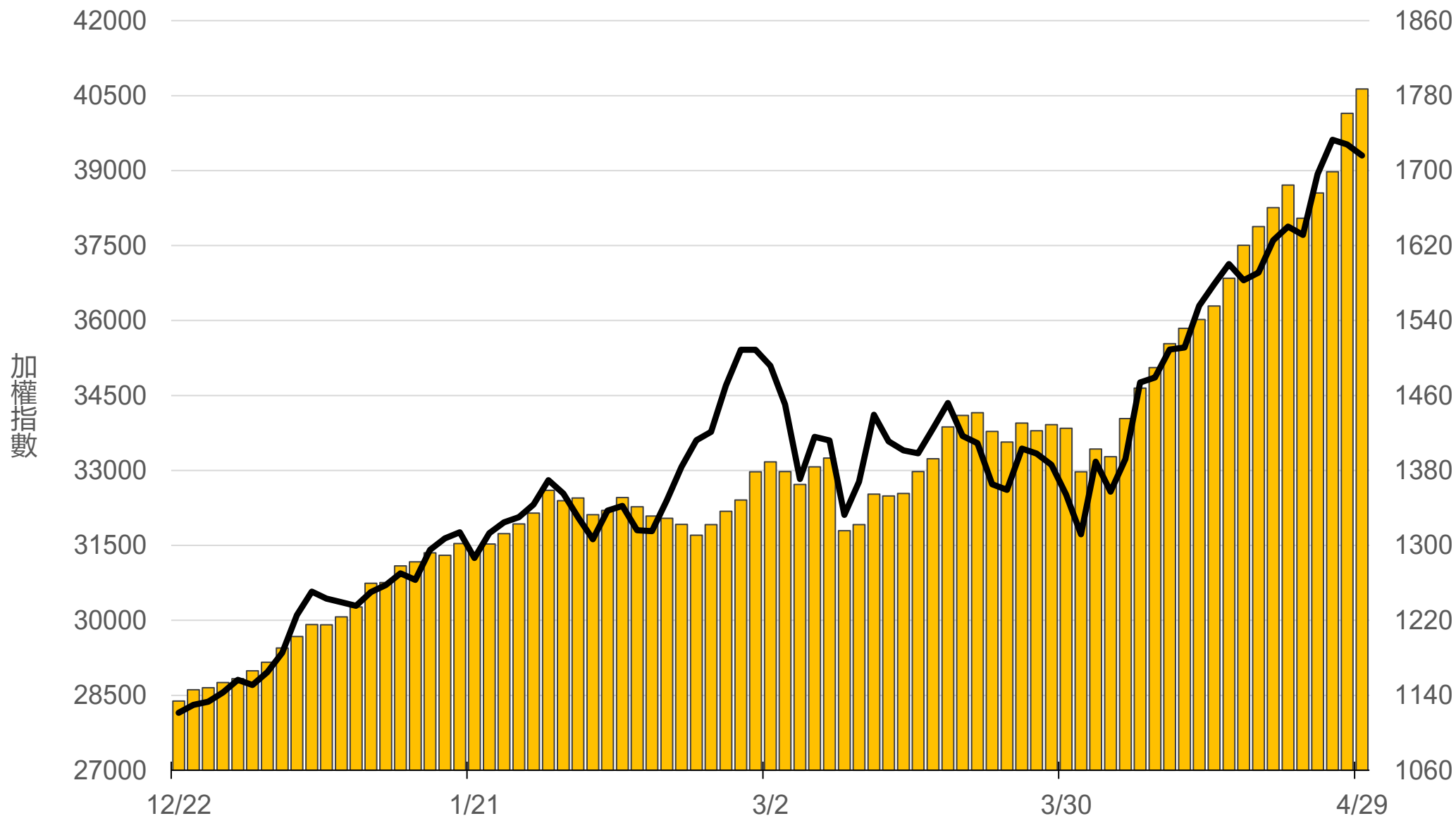
上市融券餘額(萬張)

19.7



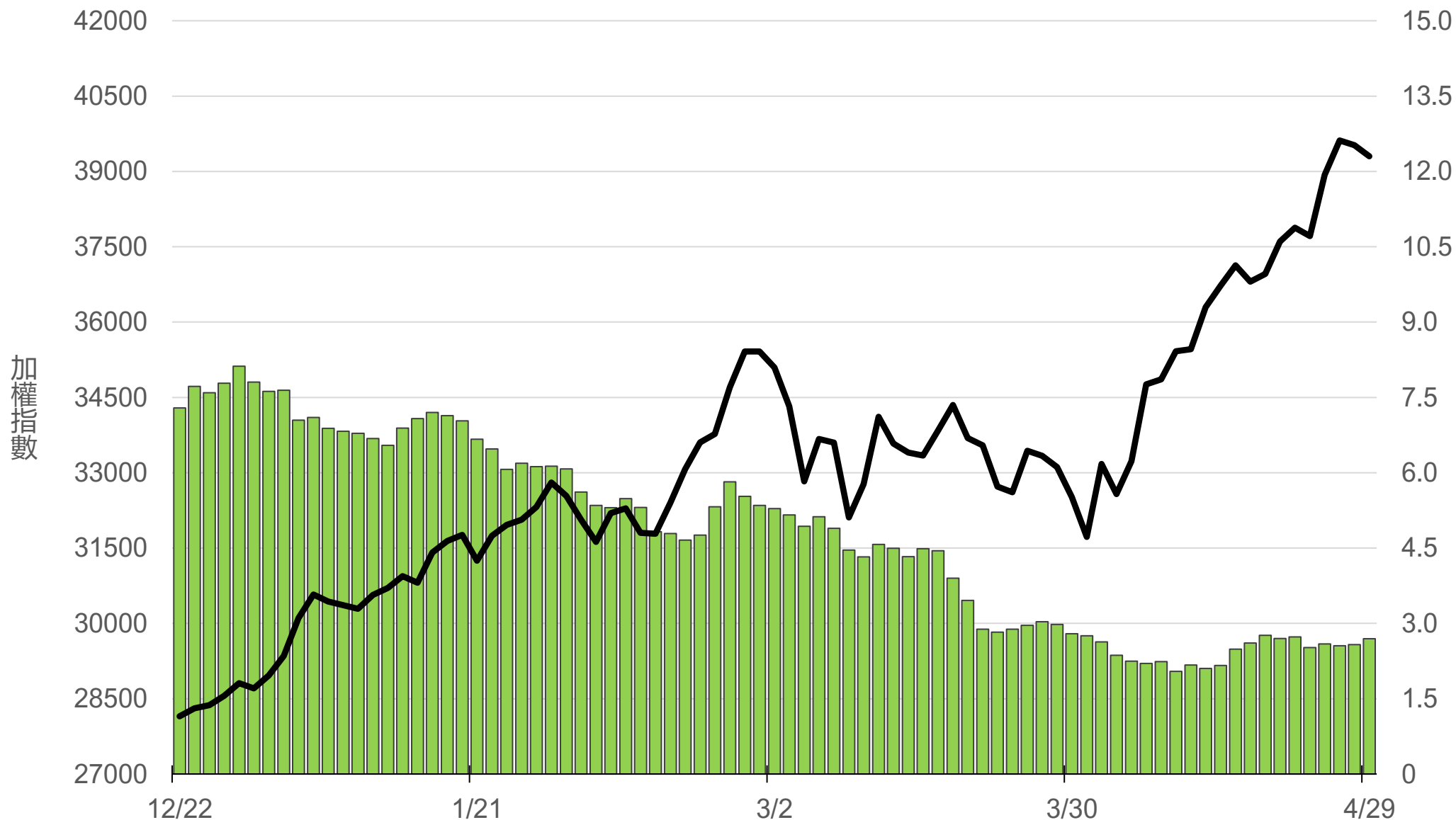
上櫃融資餘額(億元)

1787



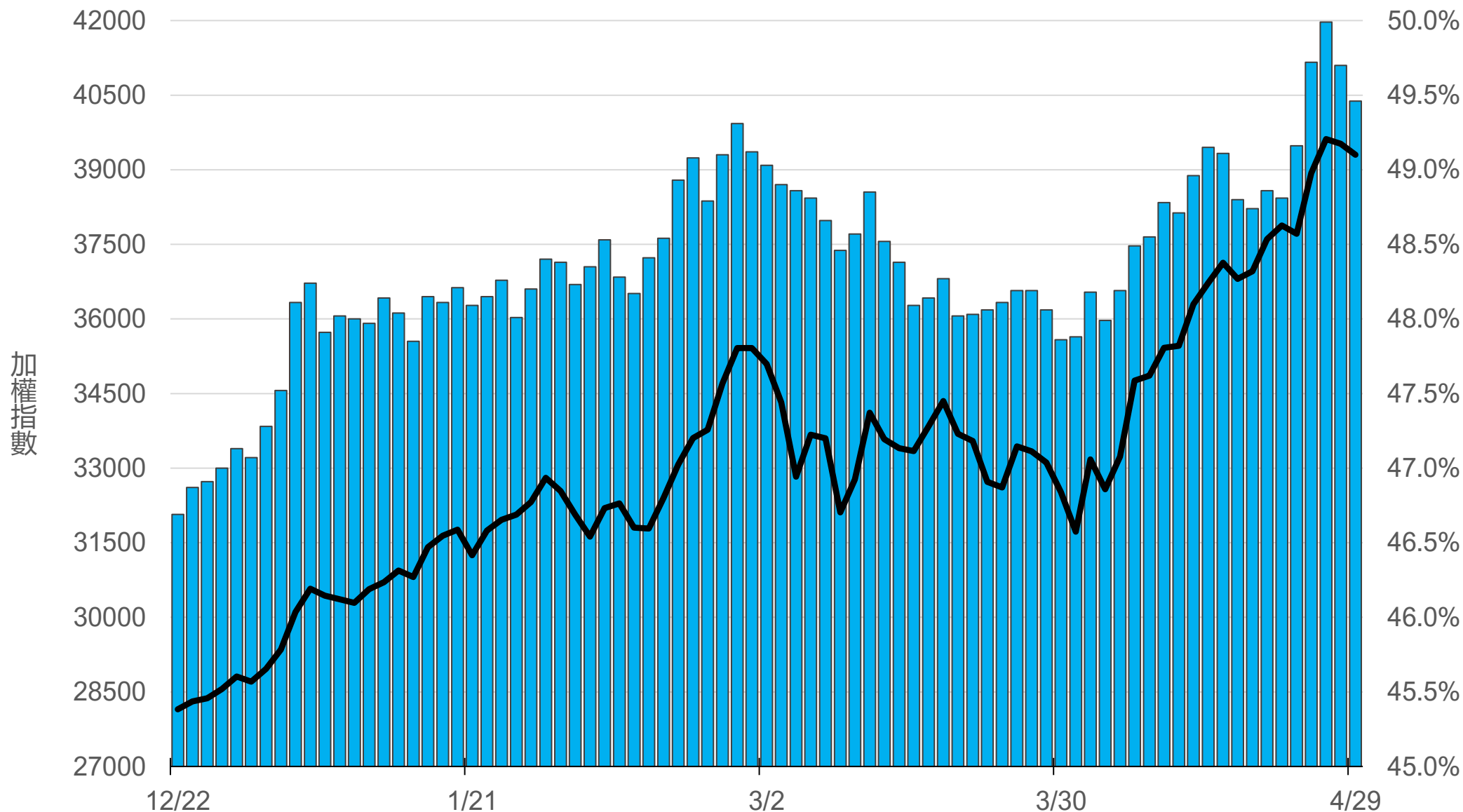
上櫃融券餘額(萬張)

2.7



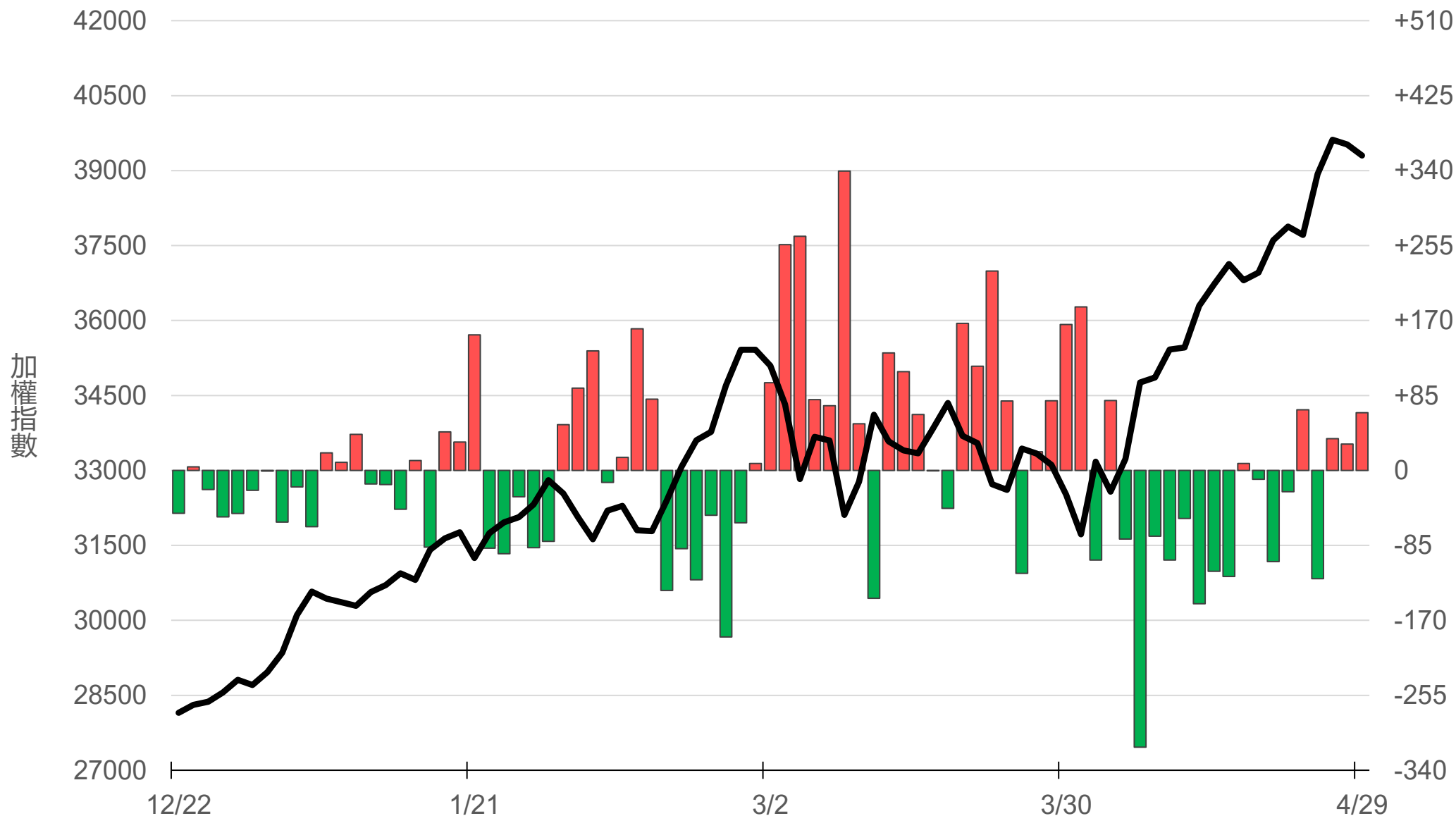
外資持股市值佔總市值%

49.46%



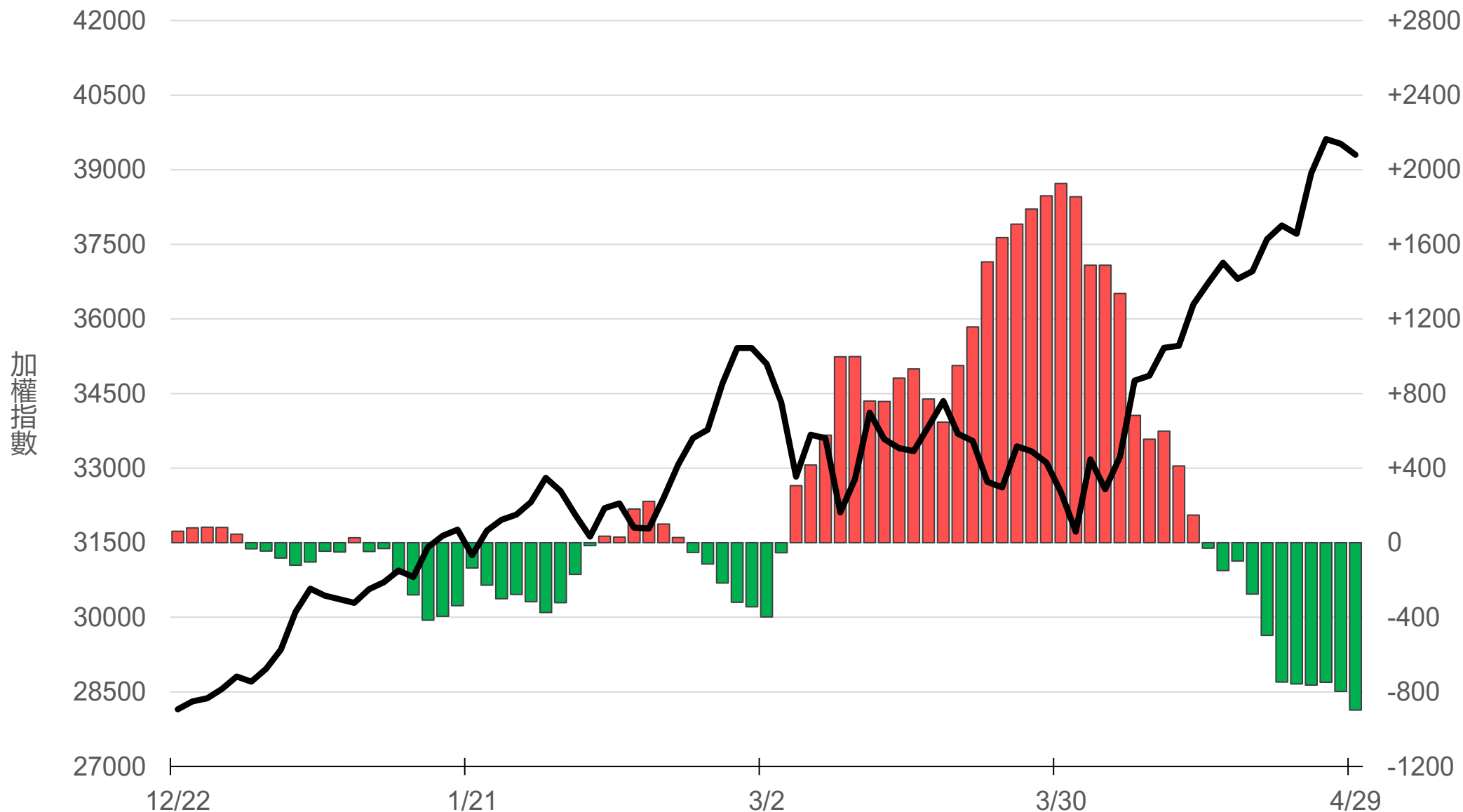
八大行庫買賣超(億元)

+65.46



八大近20日累計買賣超(億元)

-897.6



原型期貨ETF (單位: 張, 新台幣億元)

商品	收盤	漲跌	漲跌幅	成交量	金額	市值
元大黃金 (00635U)	48.26	-0.59 ↓	1.21%	4494	2.17	148.4
元大石油 (00642U)	30.14	+0.71 ↑	2.41%	10514	3.17	46.4
元大白銀 (00738U)	59.70	-0.40 ↓	0.67%	2799	1.66	153.3
元大美元指數 (00682U)	20.12	+0.01 ↑	0.05%	0	0.00	1.5
街口黃豆 (00693U)	22.09	+0.07 ↑	0.32%	772	0.17	22.2
街口銅 (00763U)	32.21	-0.31 ↓	0.95%	332	0.11	19.2

槓桿及反向型期貨ETF (單位：張，新台幣億元)

商品	收盤	漲跌	漲跌幅	成交量	金額	市值
元大黃金正2 (00708L)	93.85	-2.35 ↓	2.44%	2898	2.71	101.0
元大黃金反1 (00674R)	26.85	+0.30 ↑	1.13%	233	0.06	4.5
元大石油反1 (00673R)	12.42	-0.29 ↓	2.28%	37919	4.70	81.4
元大日圓正2 (00706L)	19.25	-0.11 ↓	0.57%	777	0.15	34.1
元大日圓反1 (00707R)	32.05	+0.17 ↑	0.53%	1	0.00	1.9
元大美元指數正2 (00683L)	20.98	+0.05 ↑	0.24%	13	0.00	2.4
元大美元指數反1 (00684R)	15.39	0 ▪	0	0	0.00	1.5
街口布蘭特正2 (00715L)	63.15	+2.25 ↑	3.69%	11774	7.39	69.3

台 指 期 晨 報



永豐期貨股份有限公司 | 台北市重慶南路一段2號8樓 | 02-2381-1799 | 114年金管期總字第010號 | 顧問事業部

本研究報告純屬研究性質僅供參考，不保證其完整性及精確性，報告內容具時效性，邇後若有變更，本公司將不做預告或主動更新。交易人決策時應衡量自身需求與交易風險，並就交易結果自行負責，本公司恕不負任何法律責任，亦不作任何保證。未經授權，禁止任何形式抄襲、引用或轉載。