

加權指數

39303.5

▼ 218.23 (0.56%)

成交金額 0.90788 兆

三大法人買賣超 (億)

-475.14

外資買賣超 (億)

-481.47

投信買賣超 (億)

+22.33

自營買賣超 (億)

-15.99

外資台指淨未平倉 (口)

-47074

外資台指淨未平倉增減 (口)

-1205

外資買權淨未平倉 (口)

+1864

外資買權淨未平倉增減 (口)

-906

外資賣權淨未平倉 (口)

+2199

外資賣權淨未平倉增減 (口)

-595

散戶小台淨未平倉 (口)

+1480

散戶小台淨未平倉增減 (口)

-3442

散戶微台淨未平倉 (口)

+4678

散戶微台淨未平倉增減 (口)

+11268

小台散戶多空比

+14.20% ↓

+4.26%

微台散戶多空比

-12.42% ↑

+9.15%

全市場Put/Call Ratio

120.50% ↑

171.12%

VIX指標

35.89 ↓

32.55

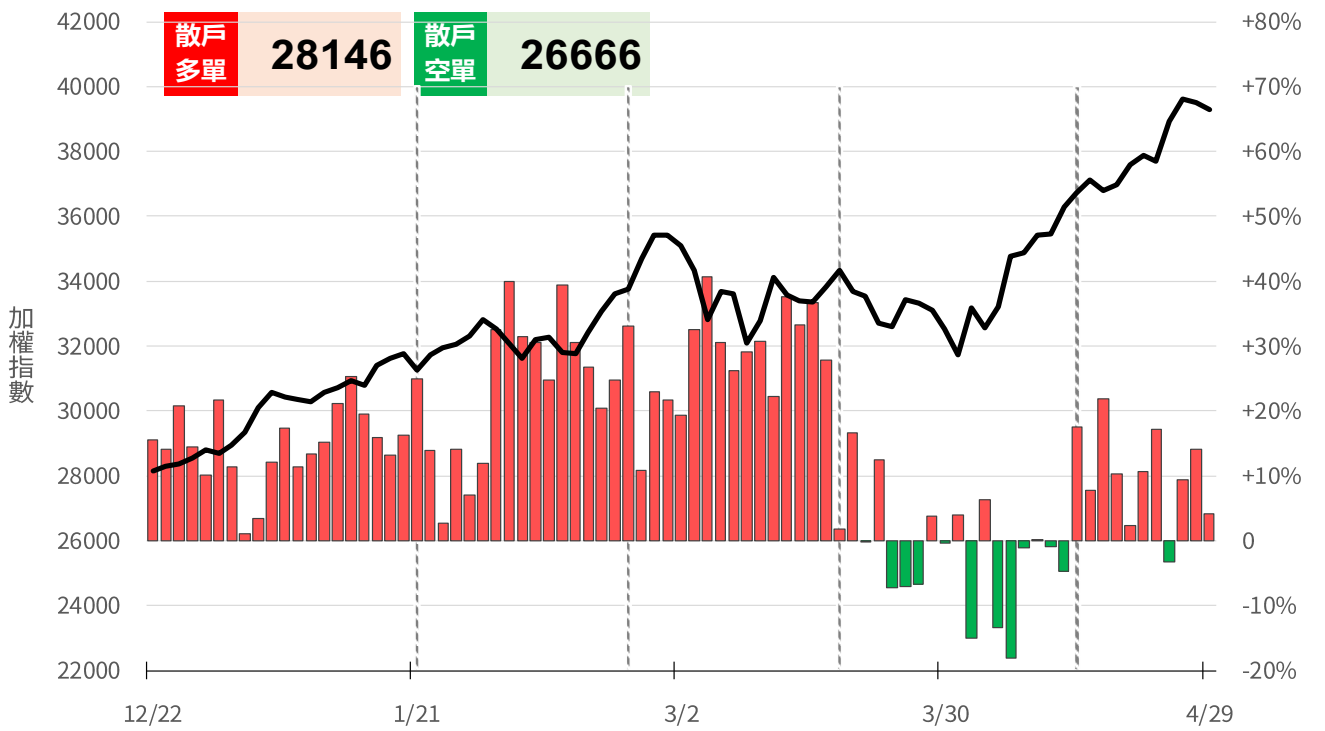
備註：散戶小台多空比 = 散戶小台淨未平倉 / 小台全市場OI x 100%

永豐期貨股份有限公司 | 台北市重慶南路一段2號8樓 | 02-2381-1799 | 114年金管期總字第010號 | 顧問事業部
本研究報告純屬研究性質僅供參考，不保證其完整性及精確性，報告內容具時效性，適後若有變更，本公司將不做預告或主動更新。交易者決策時應衡量自身需求與交易風險，並就交易結果自行負責，本公司恕不負任何法律責任，亦不作任何保證。未經授權，禁止任何形式抄襲、引用或轉載。

小台散戶多空比

散戶多單=全市場OI-三大法人多單(虛線為結算日)
散戶空單=全市場OI-三大法人空單
散戶多空比=(散戶多單-散戶空單)/全市場OI x 100%

+4.26%



微台散戶多空比

散戶多單=全市場OI-三大法人多單(虛線為結算日)
散戶空單=全市場OI-三大法人空單
散戶多空比=(散戶多單-散戶空單)/全市場OI x 100%

+9.15%

