

加權指數

39521.73

▼ 94.9 (0.24%)
成交金額 1.04471 兆

三大法人買賣超 (億)

-341.02

外資買賣超 (億)

-392.98

投信買賣超 (億)

+48.44

自營買賣超 (億)

+3.52

外資台指淨未平倉 (口)

-45869

外資台指淨未平倉增減 (口)

-1646

外資買權淨未平倉 (口)

+2770

外資買權淨未平倉增減 (口)

+237

外資賣權淨未平倉 (口)

+2794

外資賣權淨未平倉增減 (口)

+1432

散戶小台淨未平倉 (口)

+4922

散戶小台淨未平倉增減 (口)

+1637

散戶微台淨未平倉 (口)

-6590

散戶微台淨未平倉增減 (口)

+4827

小台散戶多空比

+9.50% ↗ +14.20%

微台散戶多空比

-20.94% ↗ -12.42%

全市場Put/Call Ratio

136.86% ↘ 120.50%

VIX指標

36.46 ↘ 35.89

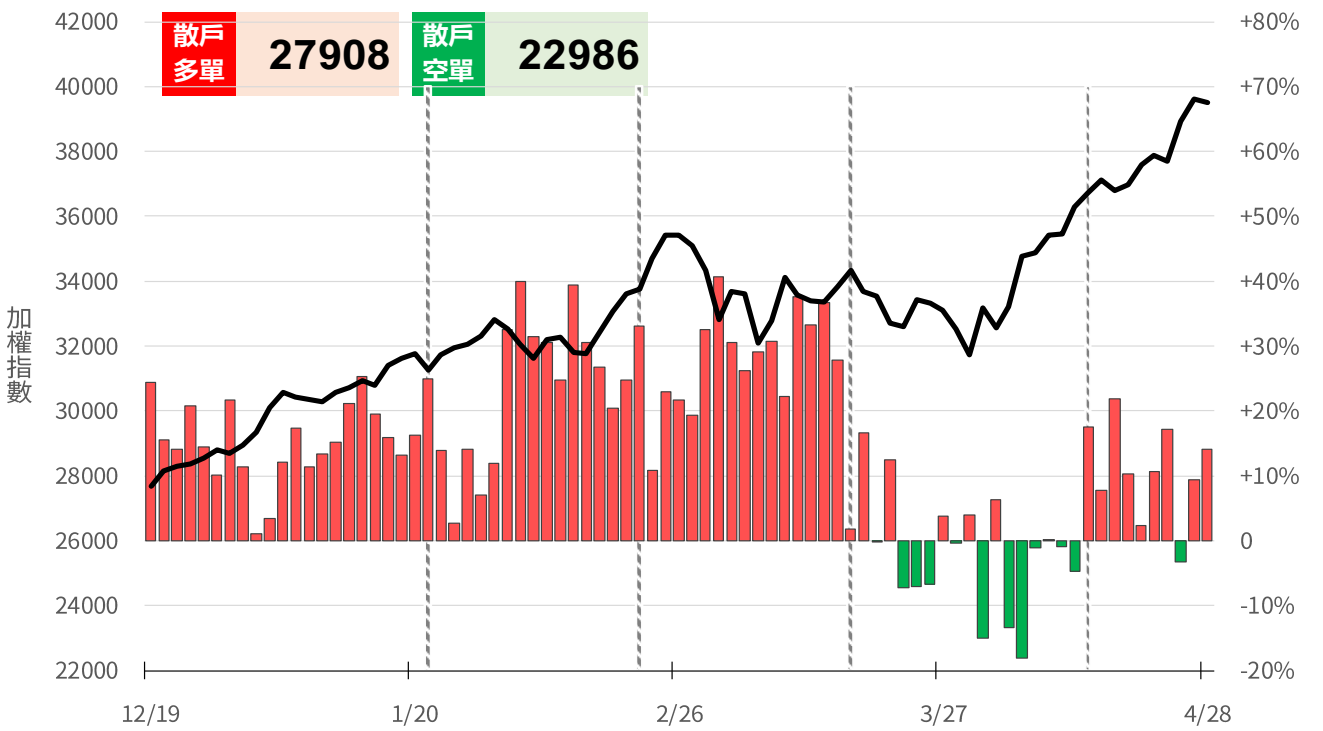
備註：散戶小台多空比 = 散戶小台淨未平倉 / 小台全市場OI x 100%

永豐期貨股份有限公司 | 台北市重慶南路一段2號8樓 | 02-2381-1799 | 114年金管期總字第010號 | 顧問事業部
本研究報告純屬研究性質僅供參考，不保證其完整性及精確性，報告內容具時效性，適後若有變更，本公司將不做預告或主動更新。交易者決策時應衡量自身需求與交易風險，並就交易結果自行負責，本公司恕不負任何法律責任，亦不作任何保證。未經授權，禁止任何形式抄襲、引用或轉載。

小台散戶多空比

散戶多單=全市場OI-三大法人多單(虛線為結算日)
散戶空單=全市場OI-三大法人空單
散戶多空比=(散戶多單-散戶空單)/全市場OI x 100%

+14.20%



微台散戶多空比

散戶多單=全市場OI-三大法人多單(虛線為結算日)
散戶空單=全市場OI-三大法人空單
散戶多空比=(散戶多單-散戶空單)/全市場OI x 100%

-12.42%

