



SGX

TSR20橡膠日報

2026年4月28日 永豐期貨顧問事業部編制

TSR20橡膠期貨收盤行情表

月份	結算	變動	變動%	交易量	OI	OI增減	跨月	價差	變動
05	212.7	+0.9 ▲	0.42%	553	953	-362	05/06	-2.5	-0.3
06	210.2	+0.6 ▲	0.29%	2270	9464	-109	06/07	0	+0.3
07	210.2	+0.9 ▲	0.43%	5088	22766	+594	07/08	-0.4	-0.3
08	209.8	+0.6 ▲	0.29%	3931	11450	+961	08/09	-0.2	-0.0
09	209.6	+0.6 ▲	0.29%	1478	9221	-93	09/10	+0.1	0
10	209.7	+0.6 ▲	0.29%	221	4906	+39	10/11	-0.2	-0.1
11	209.5	+0.5 ▲	0.24%	64	5157	+4	11/12	+0.6	+0.3
12	210.1	+0.8 ▲	0.38%	8	1650	+1	12/01	+0.1	0
01	210.2	+0.8 ▲	0.38%	3	935	+2	01/02	+0.3	+0.1
02	210.5	+0.9 ▲	0.43%	0	182	0	02/03	0	-0.1
03	210.5	+0.8 ▲	0.38%	0	100	0	03/04	+0.3	0
04	210.8	+0.8 ▲	0.38%	0	0	0	跨月價差 = 遠月 - 近月		

橡膠期貨最熱絡月份(第3個月)日K連續圖



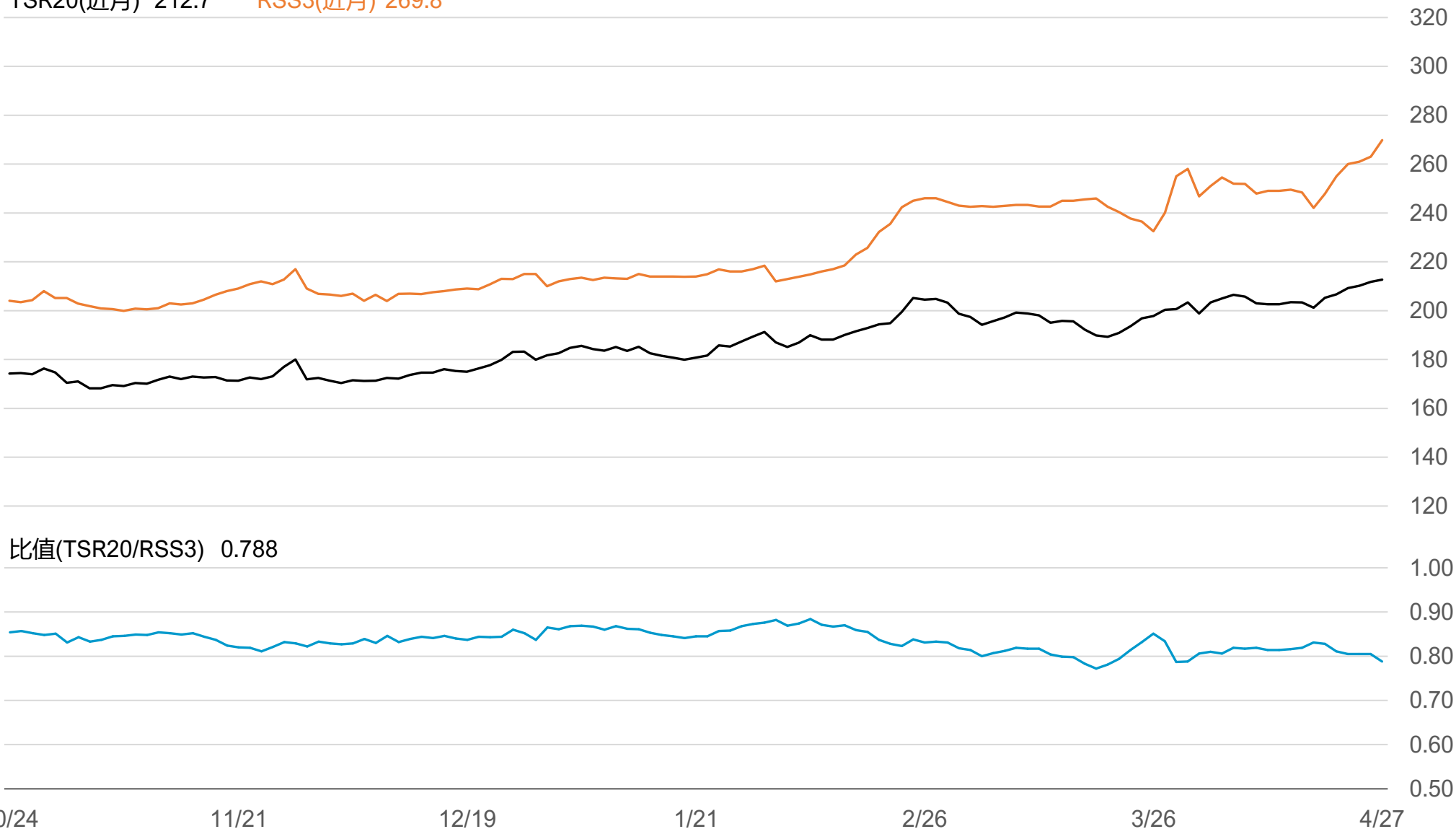
橡膠期貨近3個月價格走勢圖

5月 212.7 6月 210.2 7月 210.2



SGX TSR20/RSS3比值走勢圖

TSR20(近月) 212.7 RSS3(近月) 269.8



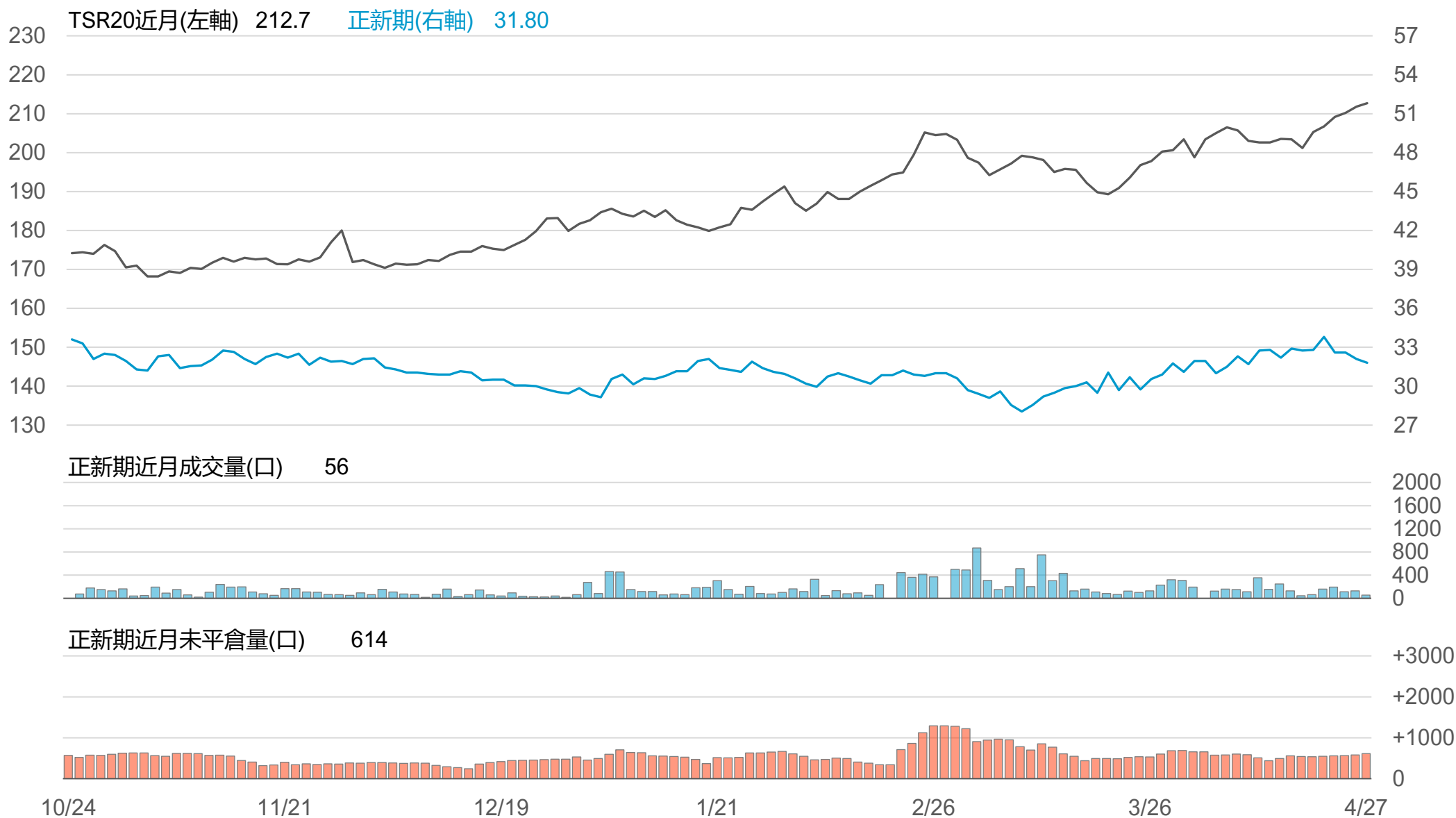
橡膠個股期收盤行情 - 正新(2105)

代碼	月份	收盤	變動	變動%	成交量(口)	OI(口)	增減(口)
FK	05	31.8	-0.30 ▼	0.93%	56	614	+33
FK	06	31.8	-0.35 ▼	1.09%	5	9	0

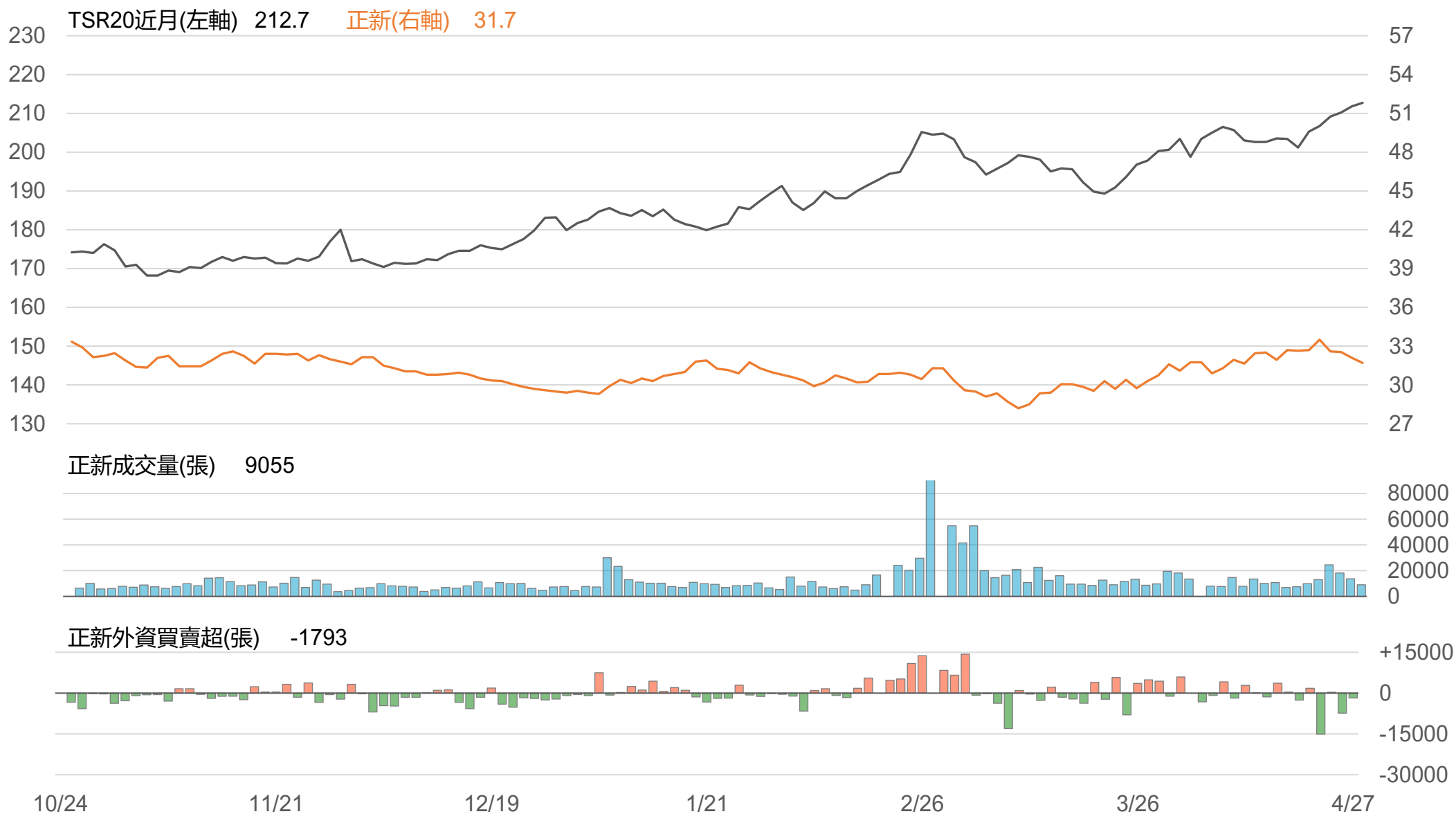
橡膠類股收盤行情

代號	公司	收盤	變動	變動%	成交量(張)	外資買賣超	
						連續(日)	累計(張)
2105	正新	31.7	-0.40 ▼	1.25%	9055	連2賣	-9166
2101	南港	33.05	-0.35 ▼	1.05%	6038	連1買	+208
2102	泰豐	19.1	-0.10 ▼	0.52%	486	連2賣	-633
2106	建大	17.5	-0.20 ▼	1.13%	940	連1買	+3
2109	華豐	14.4	-0.10 ▼	0.69%	106	連2賣	-63

TSR20 / 正新期(FK)



TSR20 / 正新(2105)



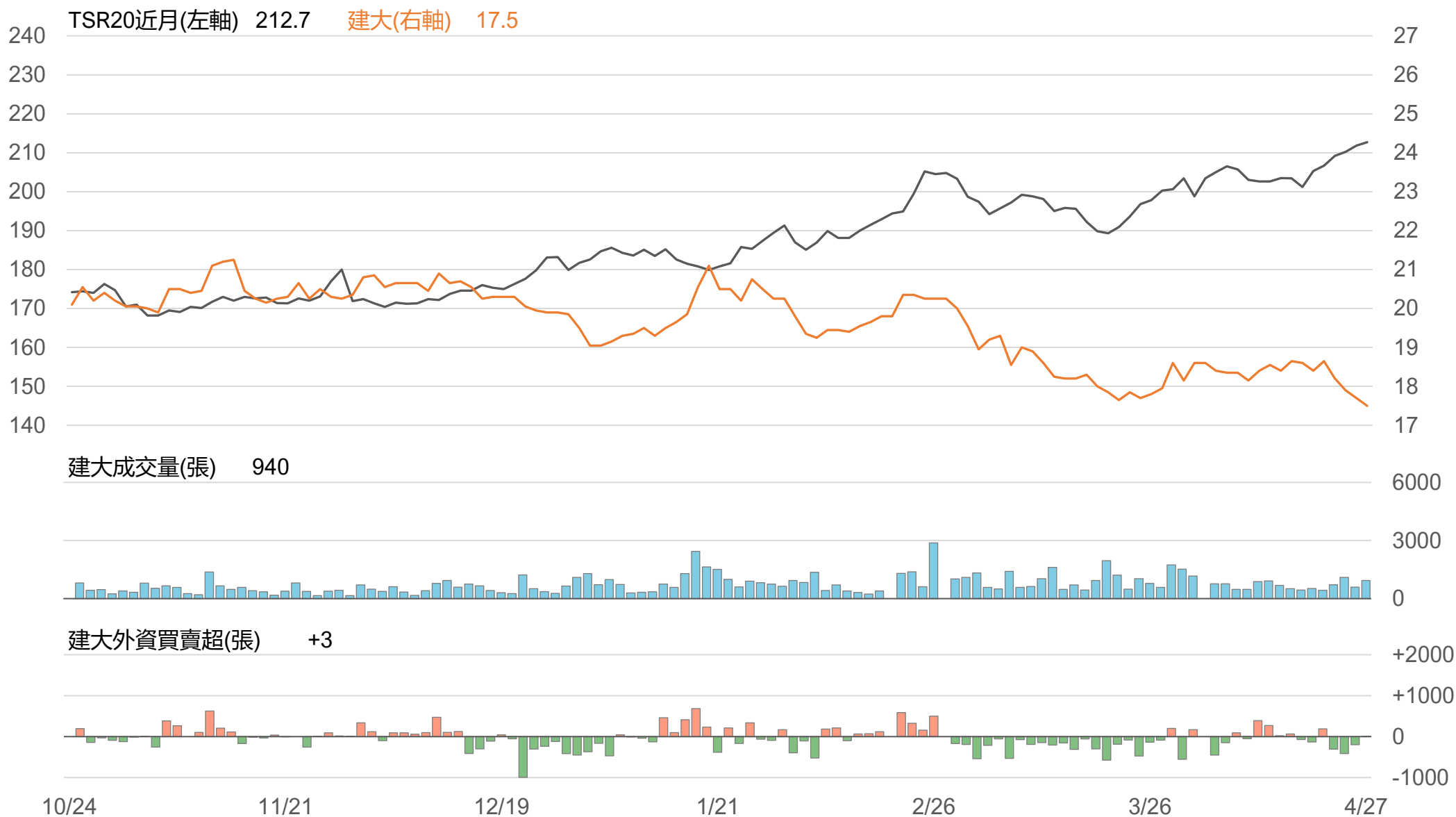
TSR20 / 南港(2101)



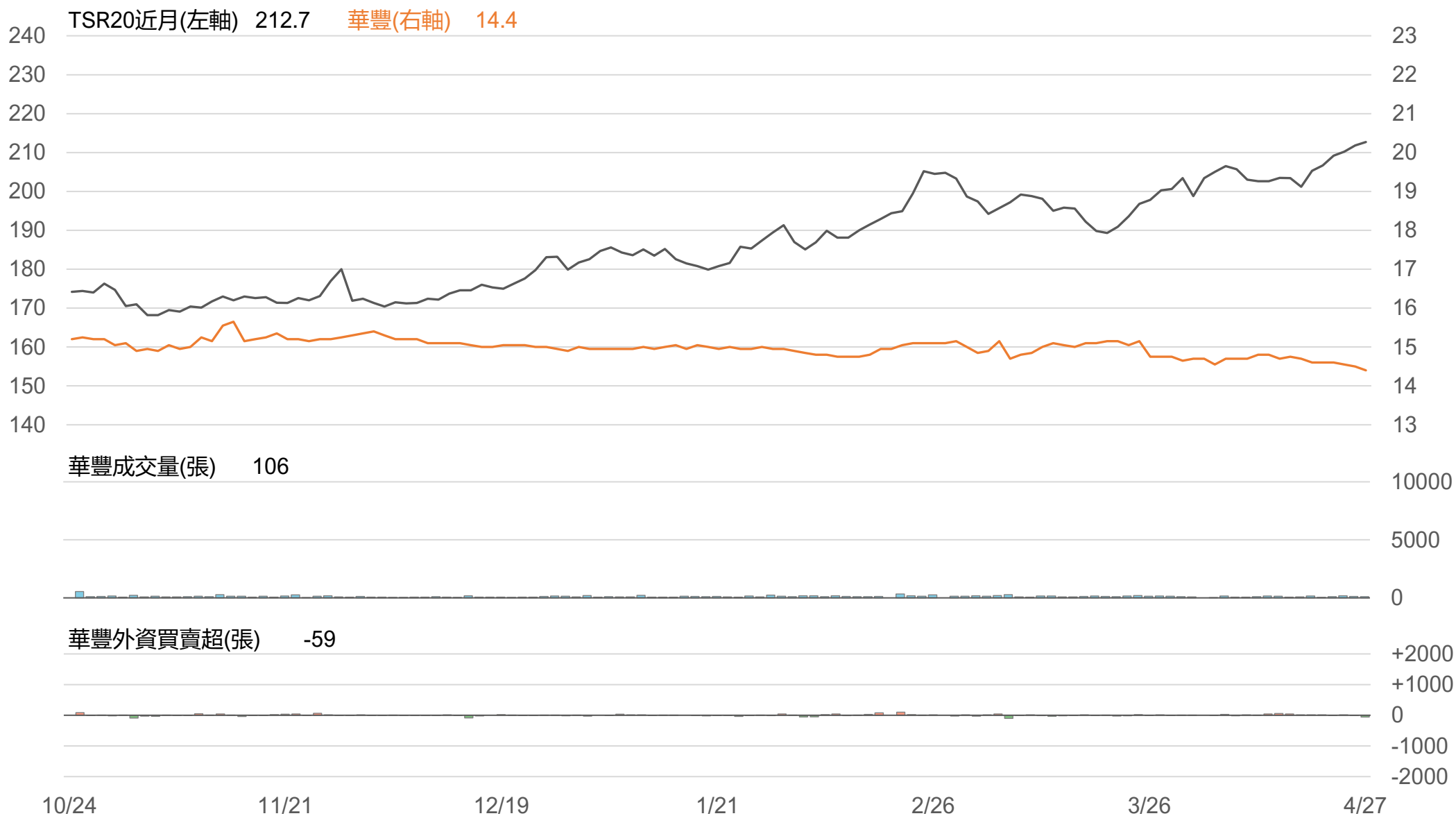
TSR20 / 泰豐(2102)



TSR20 / 建大(2106)



TSR20 / 華豐(2109)



敬語

本研究報告純屬研究性質僅供參考，不保證其完整性及精確性，報告內容具時效性，邇後若有變更，本公司將不做預告或主動更新。交易人應審慎考量本身之需求及交易可能衍生之風險，並就交易結果自行負責，本公司恕不負任何法律責任，亦不作任何保證。未經本公司授權，禁止以任何形式複製、轉載或節錄。

永豐期貨股份有限公司 | 台北市重慶南路一段2號8樓 | 02-2381-1799 | 114年金管期總字第010號 | 顧問事業部