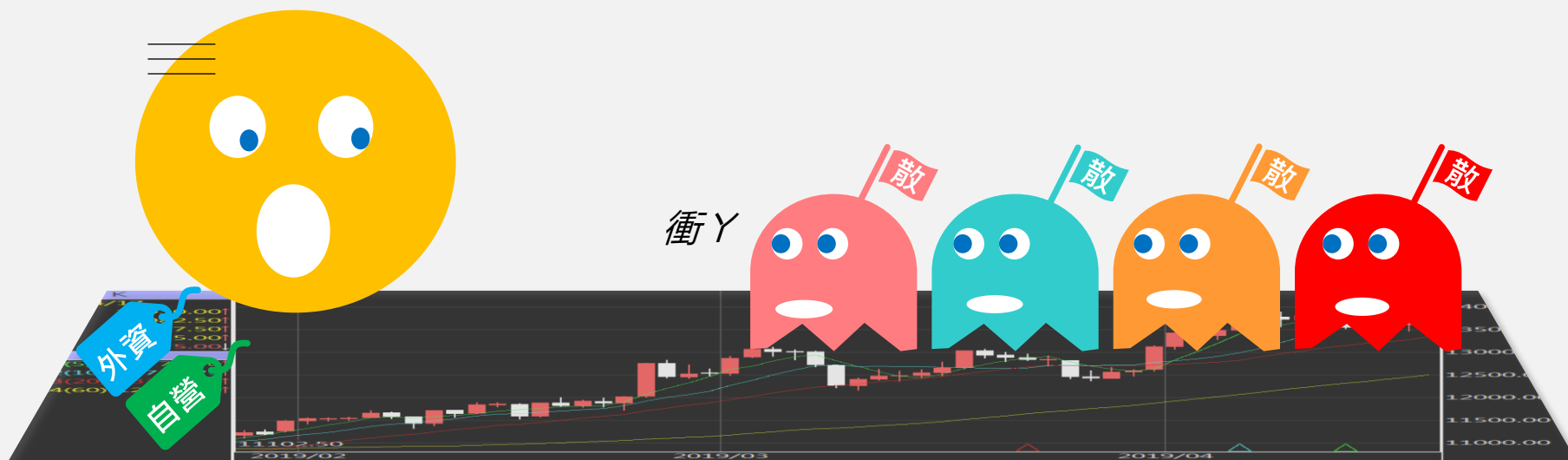


# 台指期晨報

永豐期貨顧問事業部編製



# 夜盤期權籌碼 (單日交易淨部位, 單位: 口/億元)

	大台 (口數)	小台 (口數)	微台 (口數)	大台+ 小台/4+ 微台/20	Call (口數)	Put (口數)	Call (金額)	Put (金額)
外資	-1023	-3268	-4875	-2083.8	+149	+69	-0.083	-0.006
投信	0	0	0	0	-1	0	-0.002	0
自營	+127	+223	-2557	+54.9	-41	-192	+0.007	-0.222
合計	-896	-3045	-7432	-2029	+107	-123	-0.078	-0.229

# 歐美收盤行情表

標的	收盤	漲跌	漲跌幅	今年以來	0% (52週低)	↔	100% (52週高)
道瓊指數	49230.7109	-79.61	-0.16%	+2.4%			88%
標普五百	7165.08	+56.68	+0.80%	+4.7%			100%
那斯達克	24836.6	+398.10	+1.63%	+6.9%			100%
費城半導	10513.66	+435.09	+4.32%	+48.4%			99%
羅素2000	2787	+11.90	+0.43%	+12.3%			97%
美元指數	98.53	-0.24	-0.24%	+0.2%	46%		
VIX指數	18.7099	-0.60	-3.11%	+25.2%	24%		
時報金融	10379.08	-77.93	-0.75%	+4.5%			78%
法國CAC	8157.8198	-69.50	-0.84%	+0.1%			57%
德國DAX	24128.9804	-26.47	-0.11%	-1.5%			62%

# 亞洲收盤行情表

標的	收盤	漲跌	漲跌幅	今年以來	0% (52週低)	↔	100% (52週高)
加權指數	38932.4	+1218.25	+3.23%	+34.4%			100%
日經指數	59716.18	+575.95	+0.97%	+18.6%			99%
韓國指數	6475.6298	-0.18	-0.00%	+53.7%			98%
上證指數	4079.9004	-13.35	-0.33%	+2.8%			87%
恆生指數	25978.07	+62.87	+0.24%	+1.4%			67%
海峽指數	4922.86	-21.25	-0.43%	+6.0%			90%
印度指數	23897.95	-275.10	-1.14%	-8.5%	41%		
印尼指數	7129.49	-249.12	-3.38%	-17.5%	19%		
泰國指數	1456.1	-5.25	-0.36%	+15.6%			82%
越南指數	1853.29	-17.07	-0.91%	+3.9%			91%

# 重要美股表現

標的	收盤	漲跌	漲跌幅	標的	收盤	漲跌	漲跌幅
蘋果	271.06	-2.37	-0.87%	高通	148.85	+14.90	+11.12%
亞馬遜	263.99	+8.91	+3.49%	美光	496.72	+15.00	+3.11%
谷歌	344.4	+5.51	+1.63%	特斯拉	376.3	+2.58	+0.69%
臉書	675.03	+15.88	+2.41%	美孚石油	148.91	-1.62	-1.08%
奈飛	92.44	-0.38	-0.41%	梅西百貨	20.1	-0.08	-0.40%
微軟	424.62	+8.87	+2.13%	沃爾瑪	129.92	-2.11	-1.60%
英特爾	82.54	+15.76	+23.60%	家得寶	335.89	-4.27	-1.26%
台積電A	402.46	+19.80	+5.17%	耐吉	44.69	-0.09	-0.20%
輝達	208.27	+8.63	+4.32%	摩根大通	308.28	-3.41	-1.09%
德州儀器	277.14	-5.09	-1.80%	輝瑞製藥	27	+0.33	+1.24%

# 台灣期交所夜盤行情表

商品	月份	收盤	漲跌	漲跌幅	成交量	合約歷史高	合約歷史低
台指	05	39766	+544 ↑	1.39%	57240	39875	31357
	06	39834	+524 ↑	1.33%	766	39960	20819
小台指	W5	39559	+530 ↑	1.36%	99	39644	36927
	W1	39631	+556 ↑	1.42%	4	39631	37564
微台指	05	39775	+553 ↑	1.41%	161246	39875	31345
	05	39775	+553 ↑	1.41%	220363	39876	31308
電子	06	39865	+555 ↑	1.41%	12096	39964	20700
	05	2560.95	+34.95 ↑	1.38%	119	2573.85	1976.2
	06	-	-	-	-	2485	2485

# 台灣期交所夜盤行情表

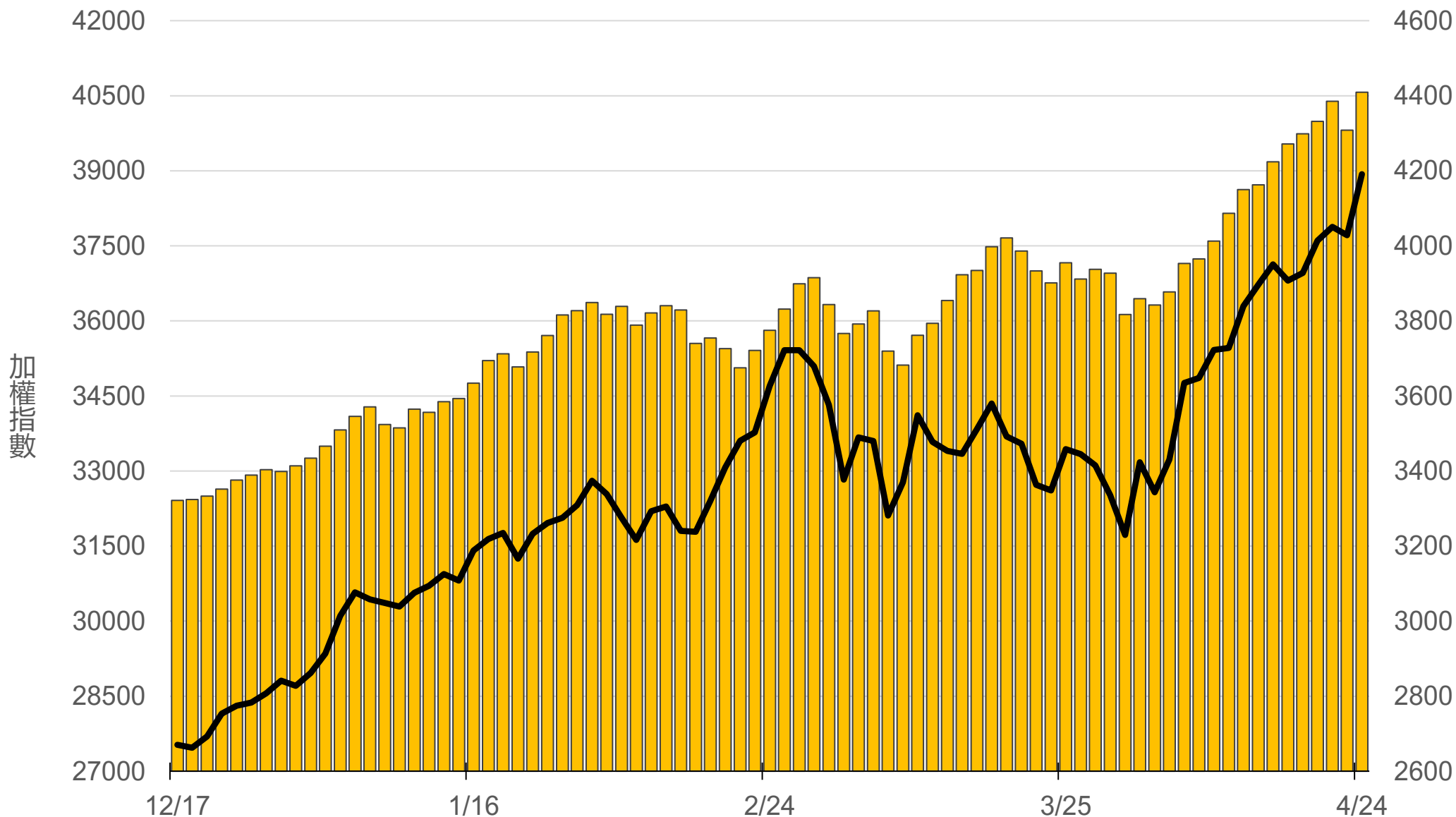
商品	月份	收盤	漲跌	漲跌幅	成交量	合約歷史高	合約歷史低
道瓊	06	49339	-85 ↓	0.17%	99	50949	45120
	09	49588	-127 ↓	0.26%	4	50799	45815
標普500	06	7201.5	+61.25 ↑	0.86%	27	7201.5	6370
	09	-	-	-	-	7207.25	6489.75
那斯達克	06	27389	+289 ↑	1.07%	320	27480	23060
	09	27519	+186 ↑	0.68%	6	27519	23490
黃金	04	-	-	-	-	5634	4324.1
	06	-	-	-	-	5486	4304.3
台幣黃金	04	-	-	-	-	21350	16005.5
	06	-	-	-	-	20933	16176
布蘭特	06	3309	-13 ↓	0.39%	30	3575	2172
	07	3109	-30.5 ↓	0.97%	5	3274	2750

# 台灣期交所夜盤行情表

商品	月份	收盤	漲跌	漲跌幅	成交量	合約歷史高	合約歷史低	
歐元	06	1.1721	0	-	0	80	1.2063	1.1478
	09	1.1762	0	-	0	80	1.1857	1.1565
日圓	06	158.76	-0.14	↓	0.09%	28	159.2	150.8
	09	-	-	-	-	-	157.85	155.76
英鎊	06	1.3496	+0.0022	↑	0.16%	63	1.364	1.3198
	09	0	+0.0014	↑	0.14%	3	1.3524	1.3254
澳幣	06	0.7131	+0.0004	↑	0.06%	2	0.7175	0.6691
	09	-	-	-	-	-	0.7145	0.6939
大美人	05	-	-	-	-	-	6.8986	6.7929
	06	-	-	-	-	-	7.046	6.7853
小美人	05	-	-	-	-	-	6.8936	6.7976
	06	-	-	-	-	-	7.112	6.7704

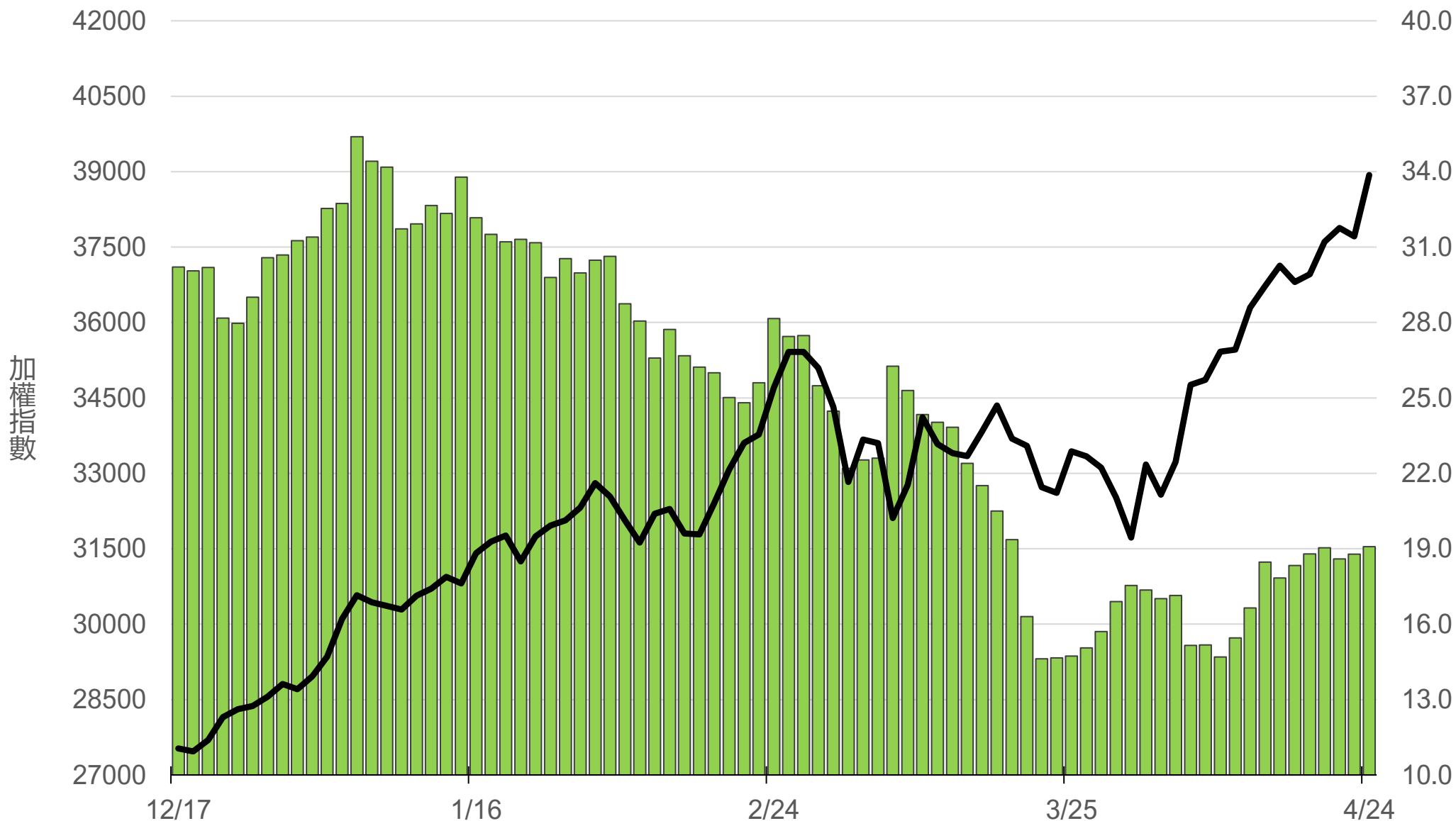
# 上市融資餘額(億元)

# 4409.1



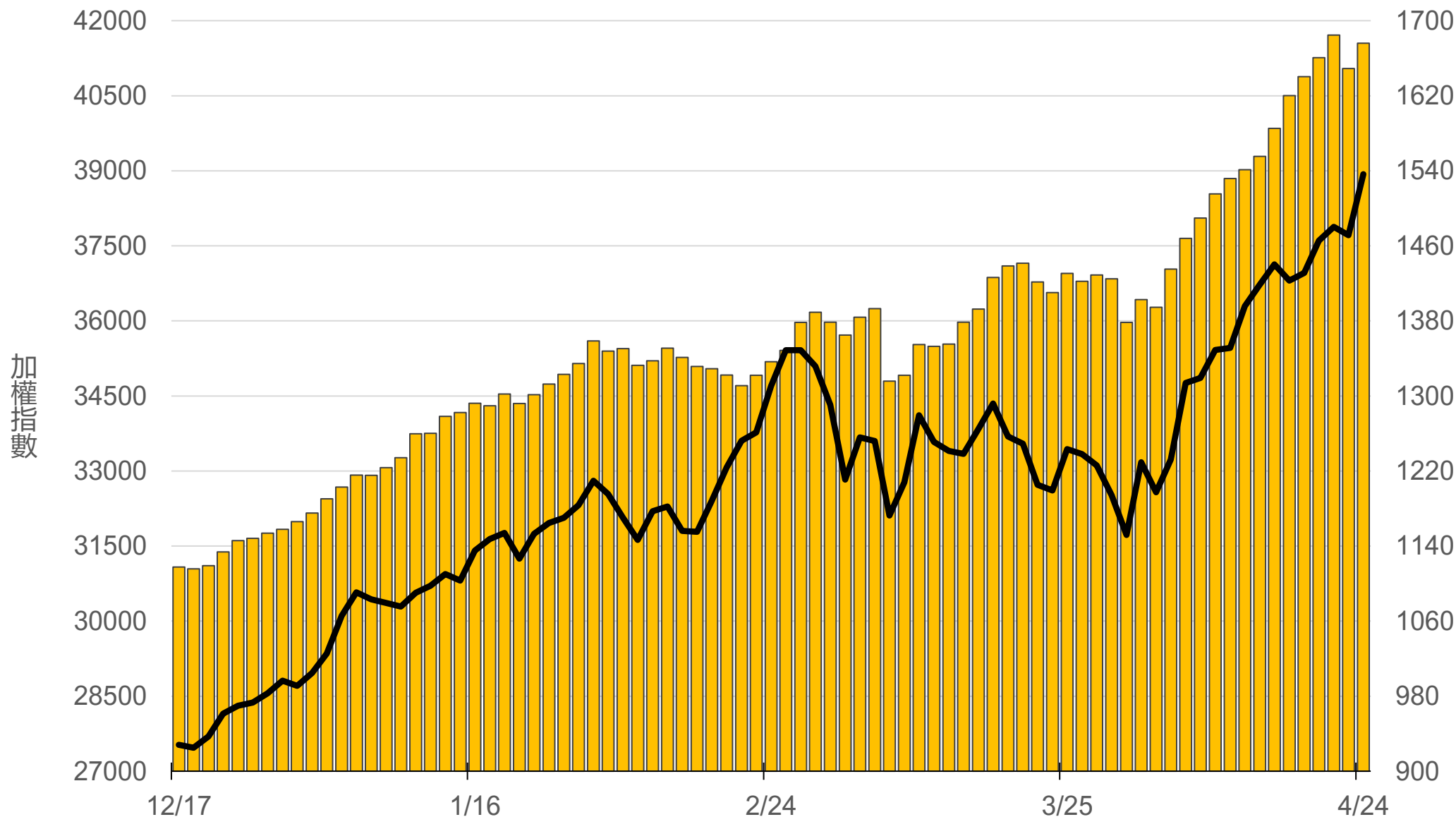
# 上市融券餘額(萬張)

# 19.1



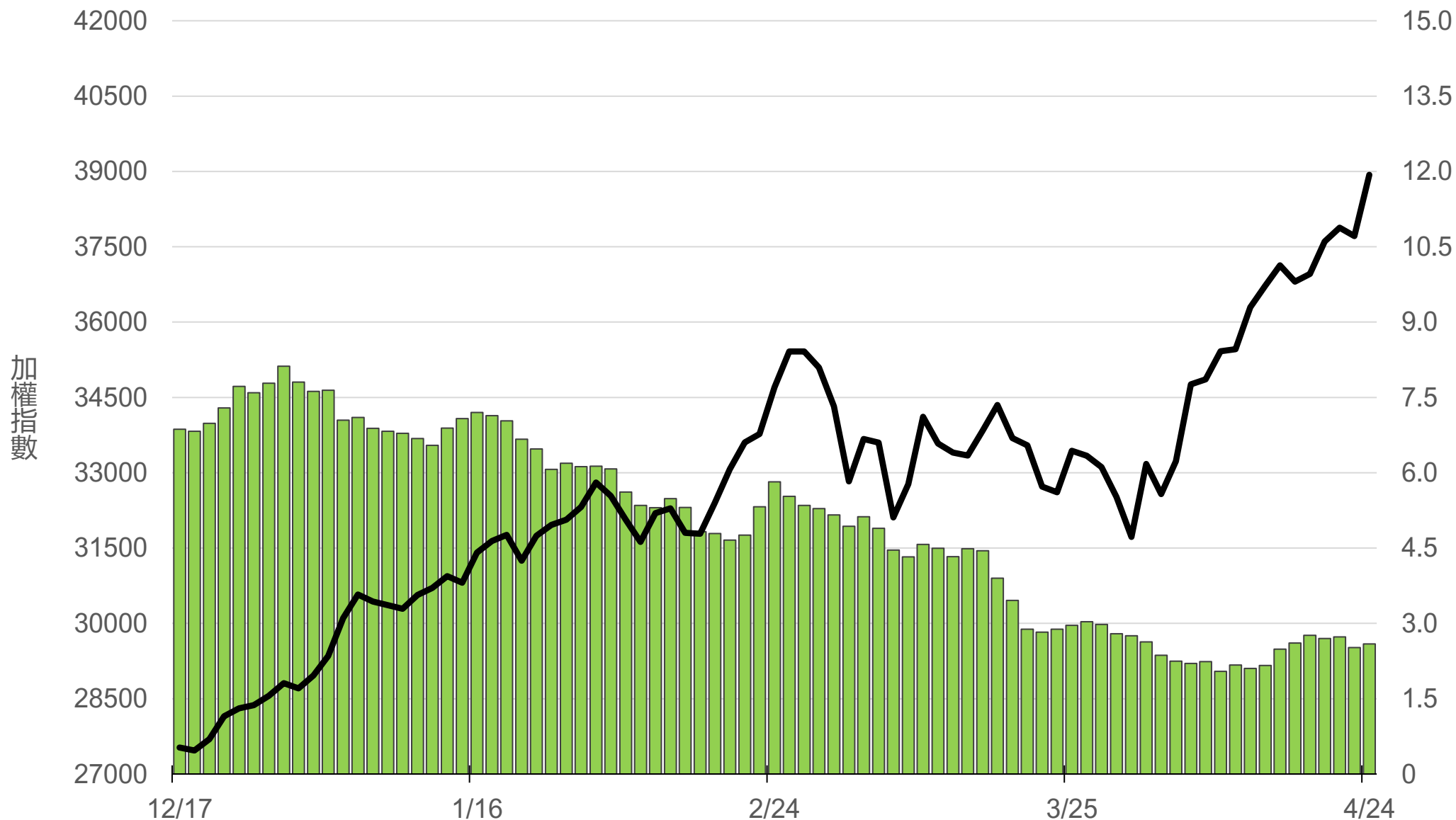
# 上櫃融資餘額(億元)

# 1676.1



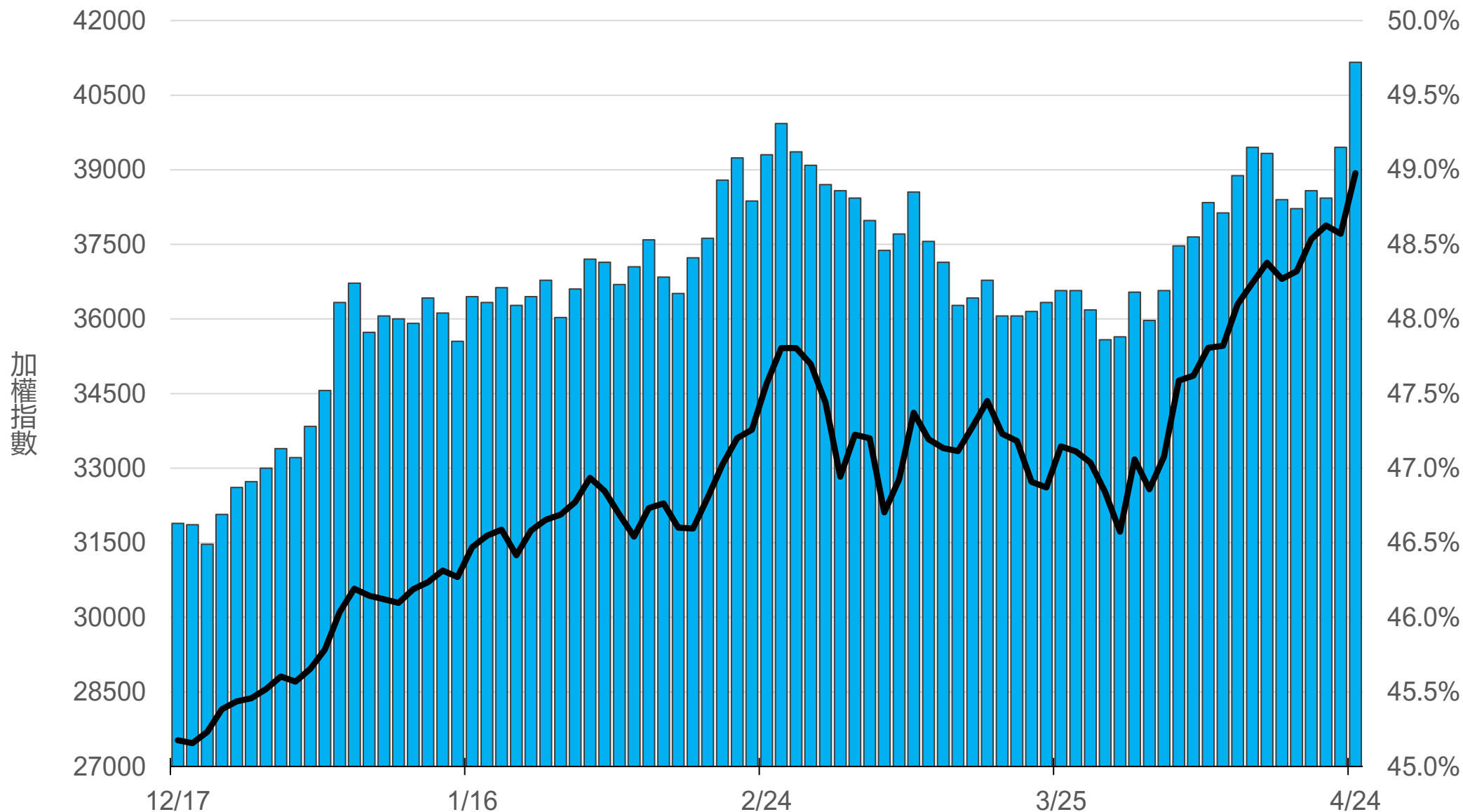
# 上櫃融券餘額(萬張)

# 2.6



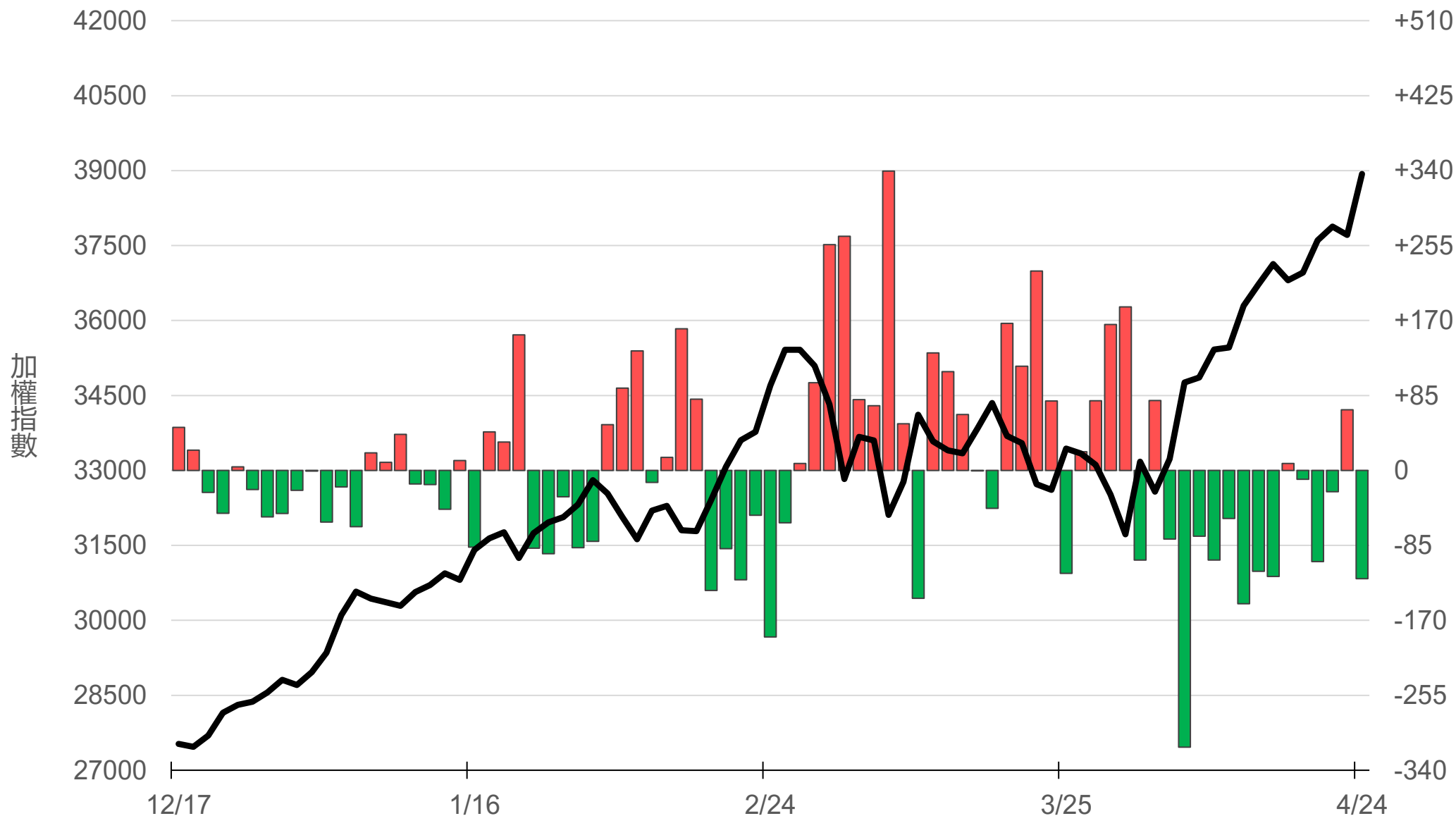
# 外資持股市值佔總市值%

# 49.72%



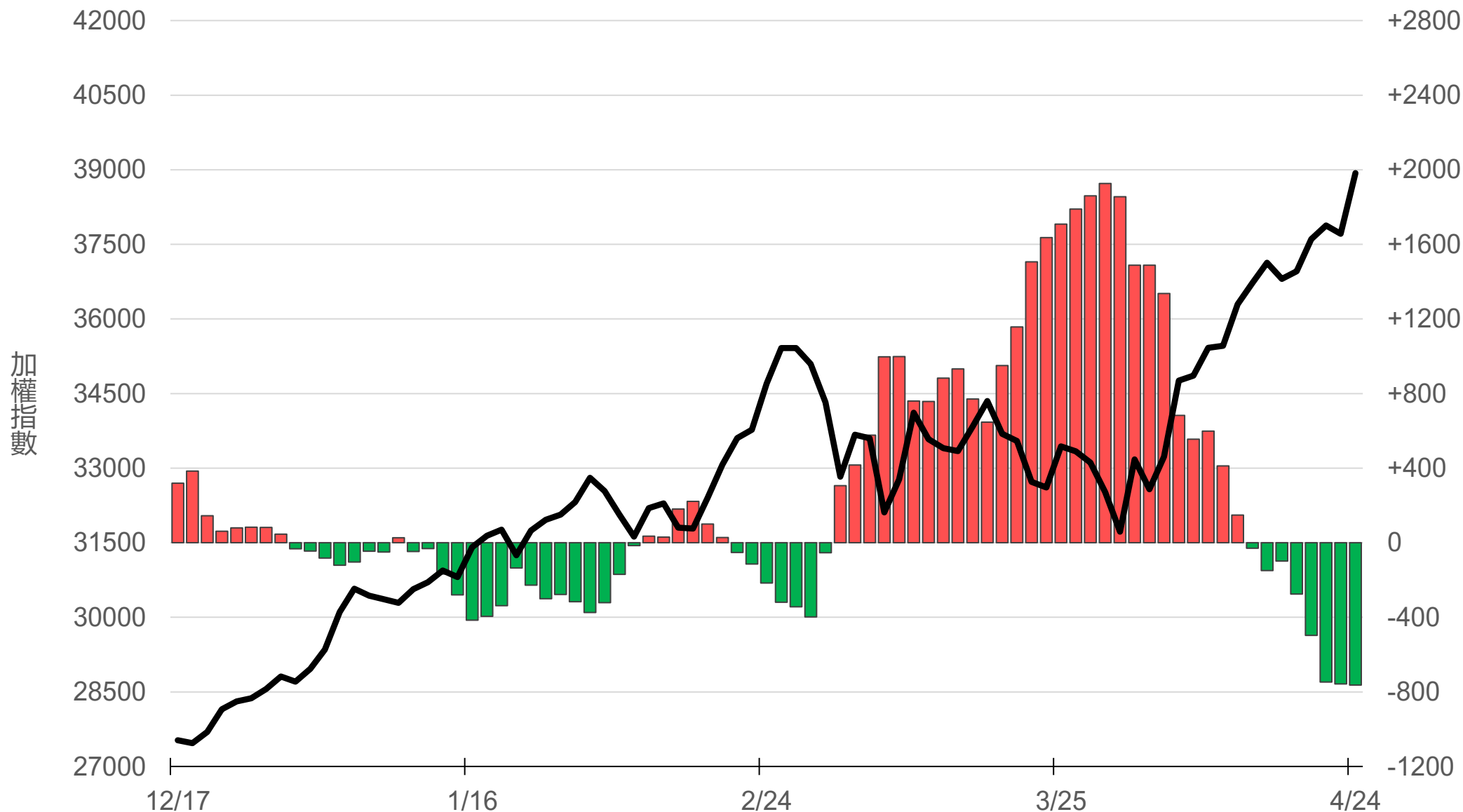
# 八大行庫買賣超(億元)

# -122.78



# 八大近20日累計買賣超(億元)

# -763.4



# 原型期貨ETF (單位: 張, 新台幣億元)

商品	收盤	漲跌	漲跌幅	成交量	金額	市值
元大黃金 (00635U)	49.05	-0.33 ↓	0.67%	4683	2.30	157.2
元大石油 (00642U)	28.97	+0.49 ↑	1.72%	15824	4.62	52.8
元大白銀 (00738U)	60.65	-0.90 ↓	1.46%	8182	4.98	162.1
元大美元指數 (00682U)	20.29	0 -	0	0	0.00	1.6
街口黃豆 (00693U)	21.78	-0.10 ↓	0.46%	1095	0.24	21.9
街口銅 (00763U)	32.47	-0.17 ↓	0.52%	611	0.20	20.2

# 槓桿及反向型期貨ETF (單位：張，新台幣億元)

商品	收盤	漲跌	漲跌幅	成交量	金額	市值
元大黃金正2 (00708L)	97.10	-1.15 ↓	1.17%	2334	2.27	105.9
元大黃金反1 (00674R)	26.44	+0.19 ↑	0.72%	105	0.03	4.5
元大石油反1 (00673R)	12.92	-0.25 ↓	1.90%	40047	5.13	77.3
元大日圓正2 (00706L)	19.24	-0.07 ↓	0.36%	2114	0.41	34.2
元大日圓反1 (00707R)	31.99	+0.02 ↑	0.06%	22	0.01	1.9
元大美元指數正2 (00683L)	21.00	+0.06 ↑	0.29%	52	0.01	2.4
元大美元指數反1 (00684R)	15.39	-0.01 ↓	0.06%	0	0.00	1.5
街口布蘭特正2 (00715L)	56.75	+2.05 ↑	3.75%	19715	11.34	89.2

# 台 指 期 晨 報



永豐期貨股份有限公司 | 台北市重慶南路一段2號8樓 | 02-2381-1799 | 114年金管期總字第010號 | 顧問事業部  
本研究報告純屬研究性質僅供參考，不保證其完整性及精確性，報告內容具時效性，邇後若有變更，本公司將不做預告或主動更新。交易人決策時應衡量自身需求與交易風險，並就交易結果自行負責，本公司恕不負任何法律責任，亦不作任何保證。未經授權，禁止任何形式抄襲、引用或轉載。